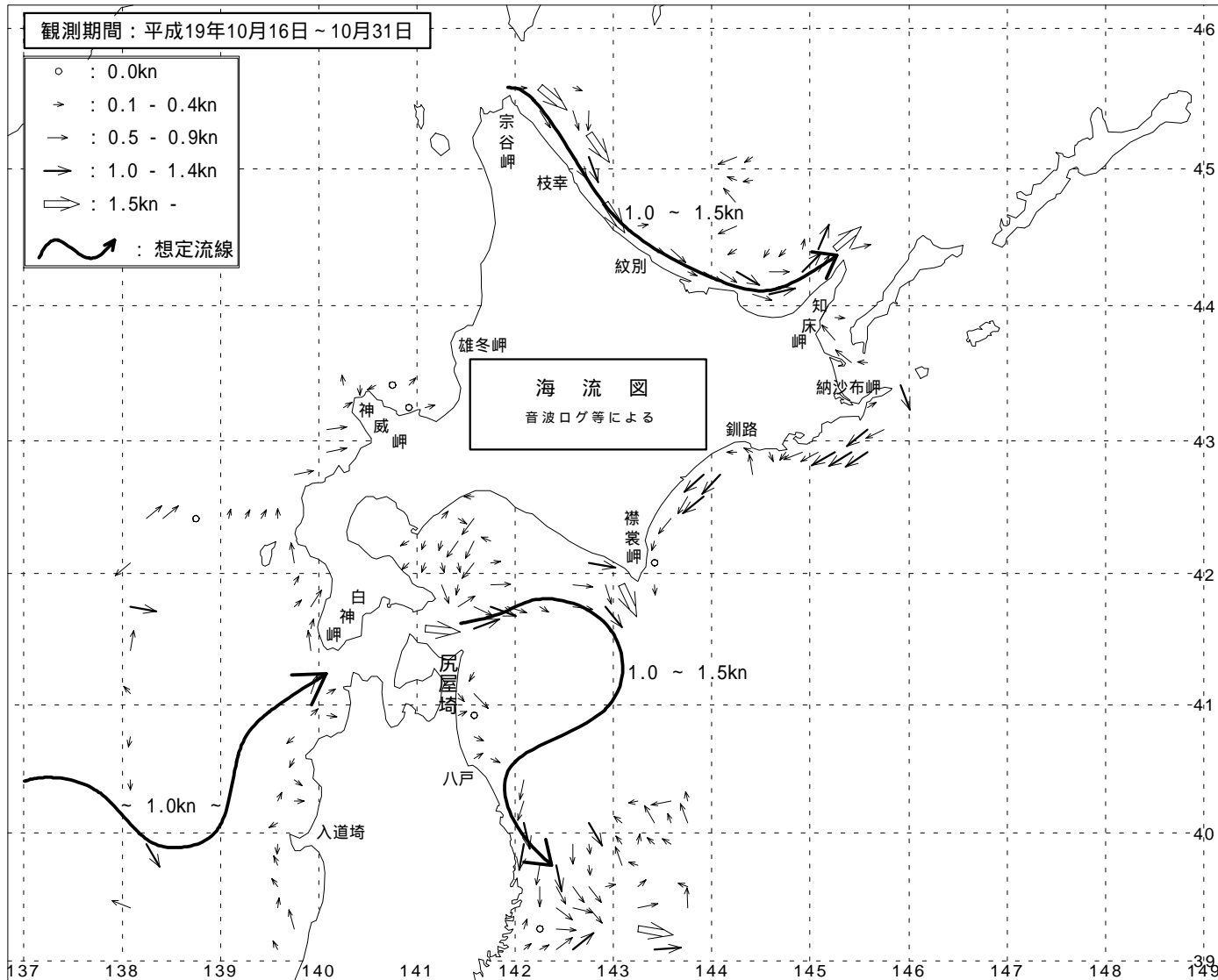


# 第一管区海洋速報



平成19年第20号(11月1日発行)

第一管区海上保安本部

【海況】

・太平洋

東部沿岸域の表面水温は13 台,西部沿岸域の表面水温は15~17 台である.

津軽暖流域の表面水温は17~18 台である.

・日本海

表面水温は,南西部沿岸で17~18 台,北西部沿岸で16~17 台である.

・オホーツク海

沿岸部を表面水温13~16 台の宗谷暖流が流れている.

【資料出所】

防衛省

気象庁

(社)漁業情報サービスセンター

海上保安庁

気象衛星NOAA

北海道函館水産試験場

北海道釧路水産試験場

海洋科学技術センター

第一管区海上保安本部

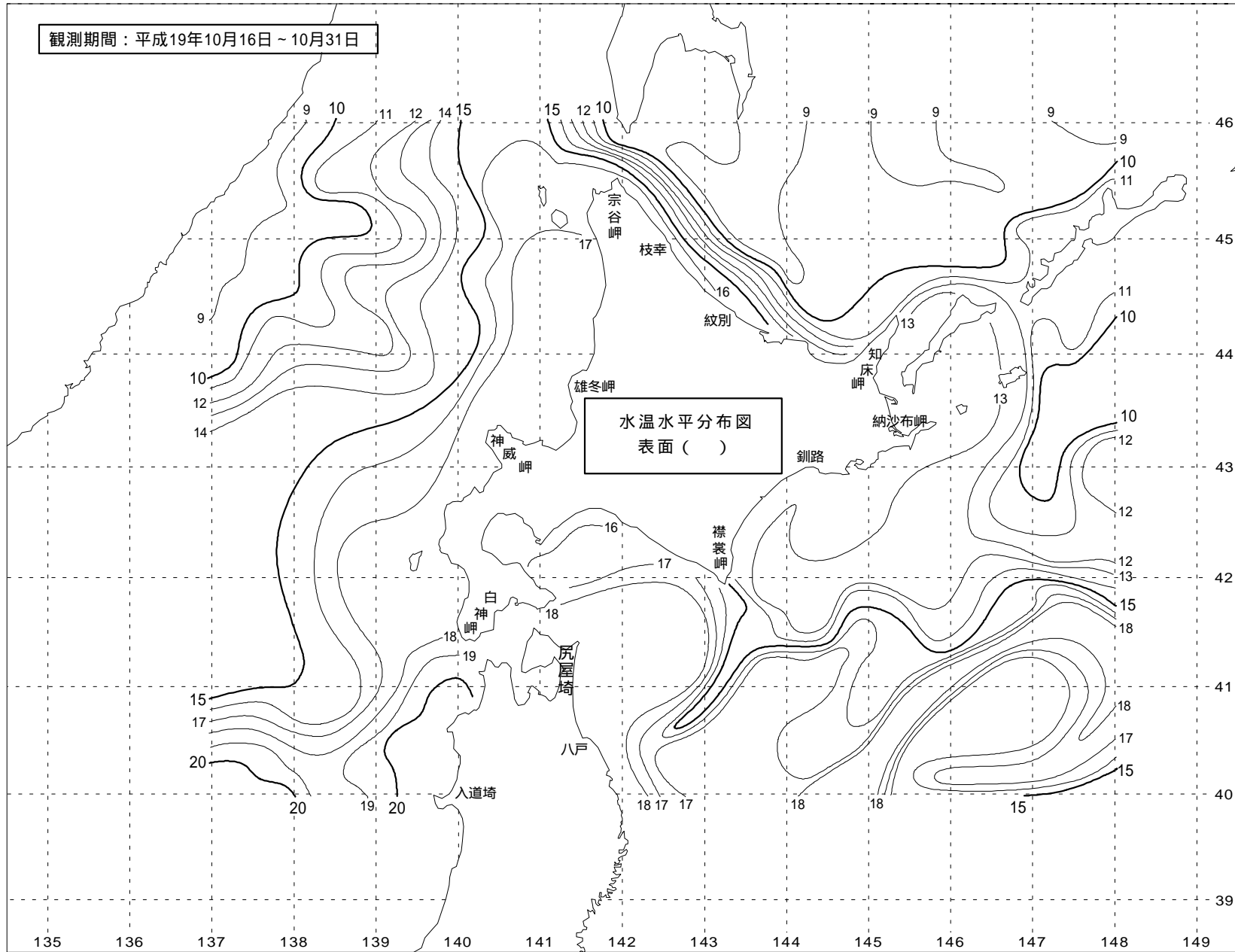
海洋情報部海洋調査課

【問合せ先】

TEL: 0134-27-0118(内線2536)

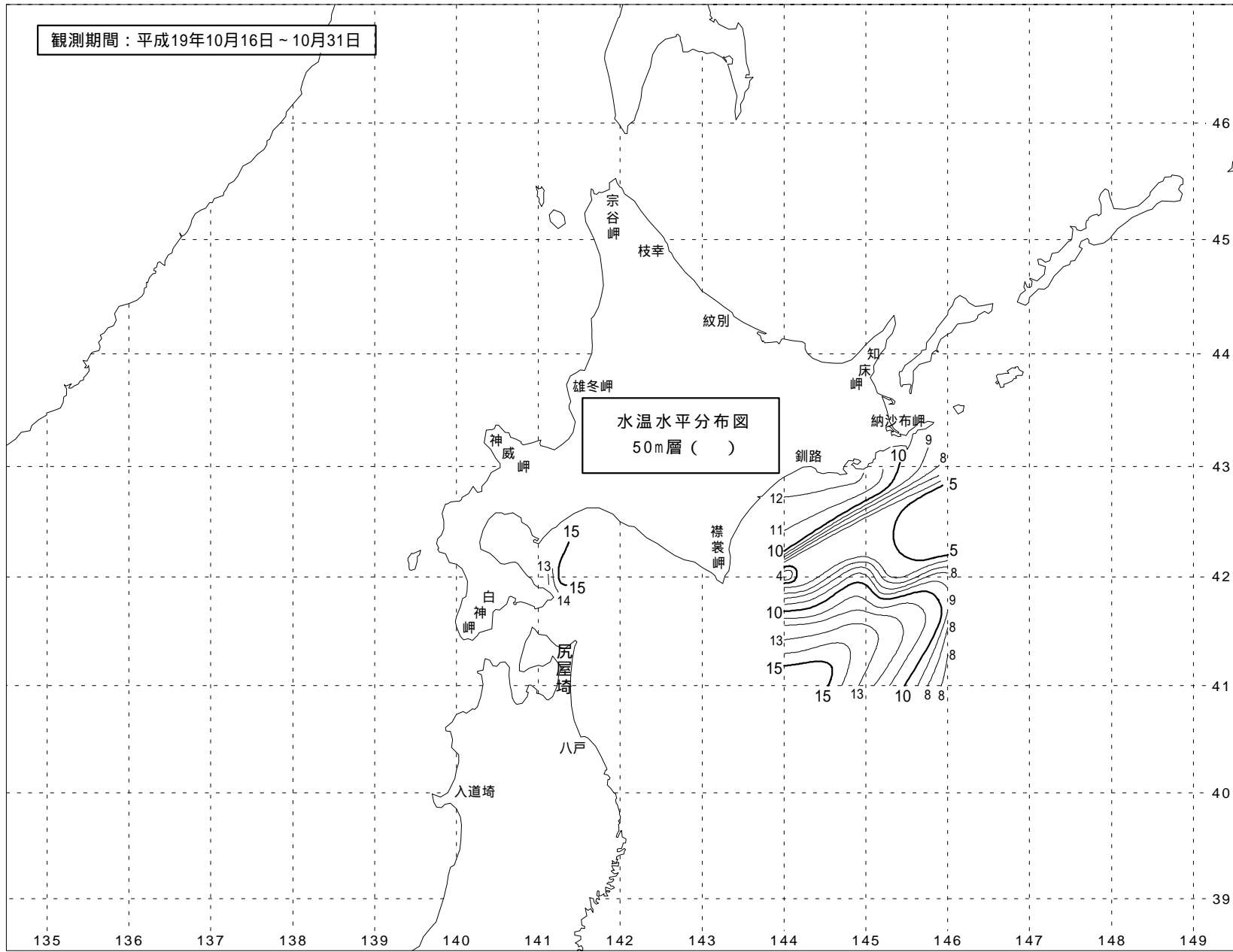
E-mail kaisy01@jodc.go.jp

観測期間：平成19年10月16日～10月31日



観測期間：平成19年10月16日～10月31日

水温水平分布図  
50m層 ( )



観測期間：平成19年10月16日～10月31日

