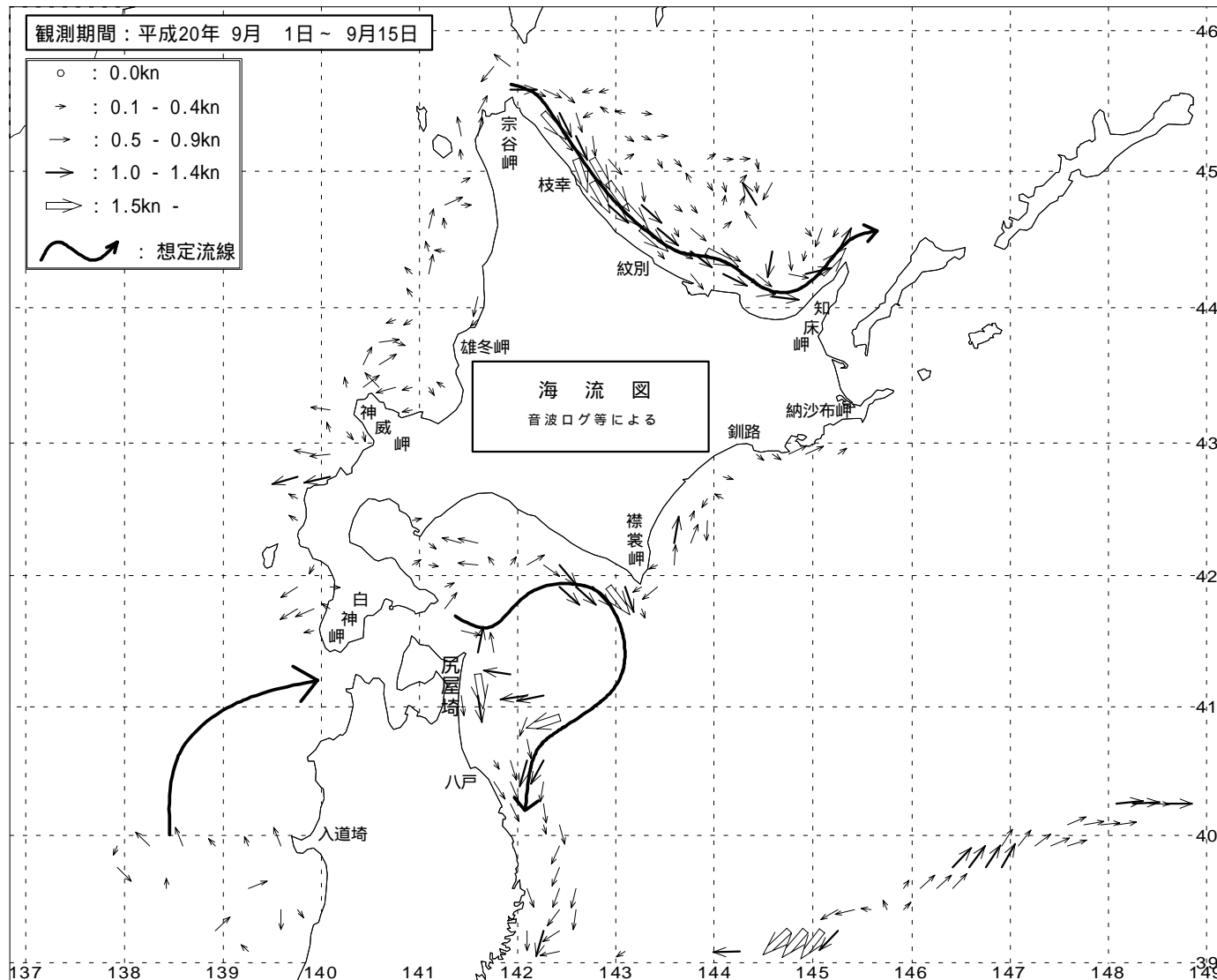


一管区海洋速報



平成20年第17号 (9月17日発行)

第一管区海上保安本部

【海況】

・太平洋
 東部沿岸域の表面水温は、17～19 台、西部沿岸域は表面水温は、20 台である。
 津軽暖流域の表面水温は、21 である。

・日本海

南西部沿岸の表面水温は、22～24 台、北西部沿岸の表面水温は、20～21 台である。

・オホーツク海

知床半島付近まで表面水温が、18～19 台の宗谷暖流が流れている。

【資料出所】

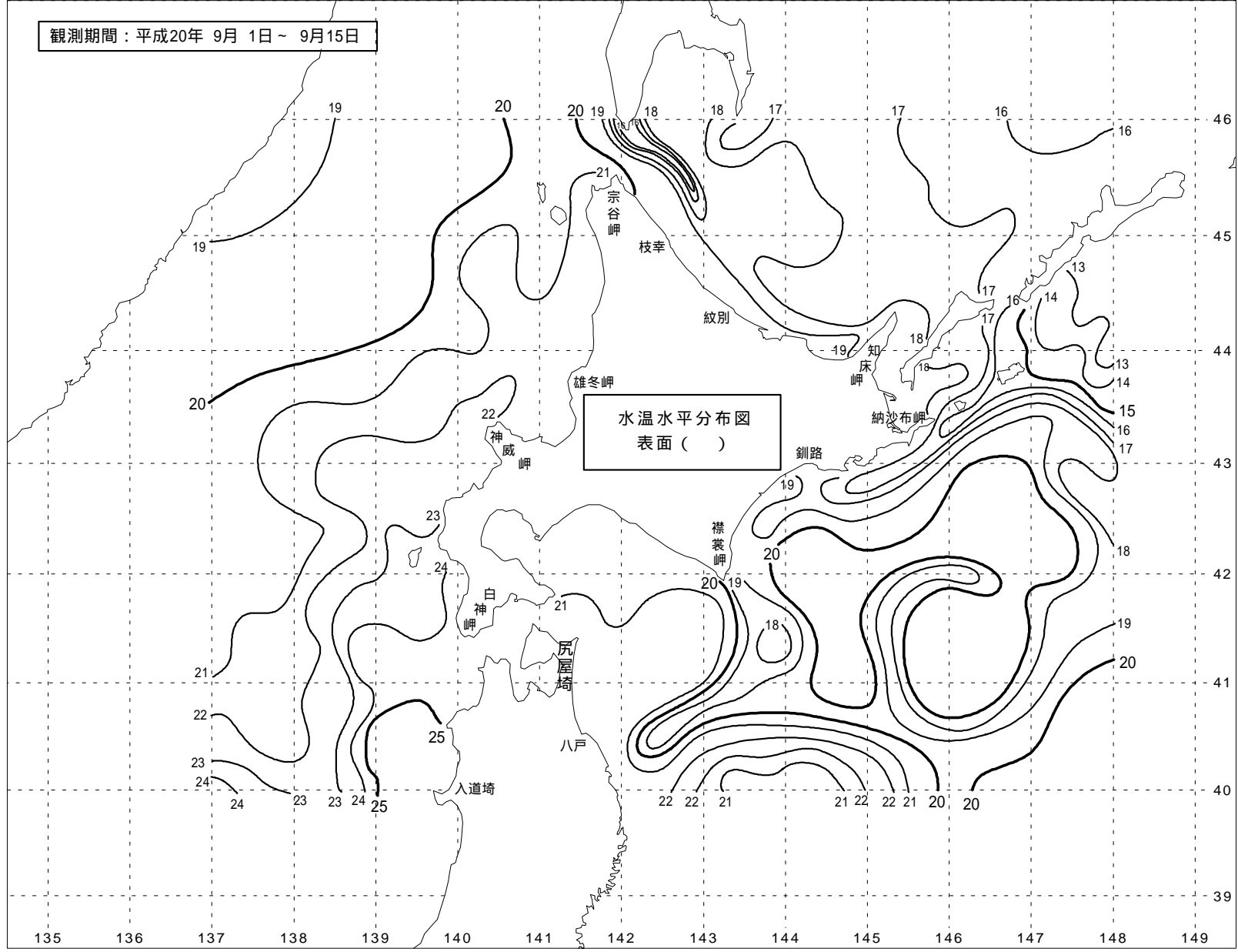
気象庁
 (社) 漁業情報サービスセンター
 秋田県水産振興センター
 若鷹丸
 気象衛星NOAA
 海上保安庁

第一管区海上保安本部
 海洋情報部海洋調査課

【問合せ先】

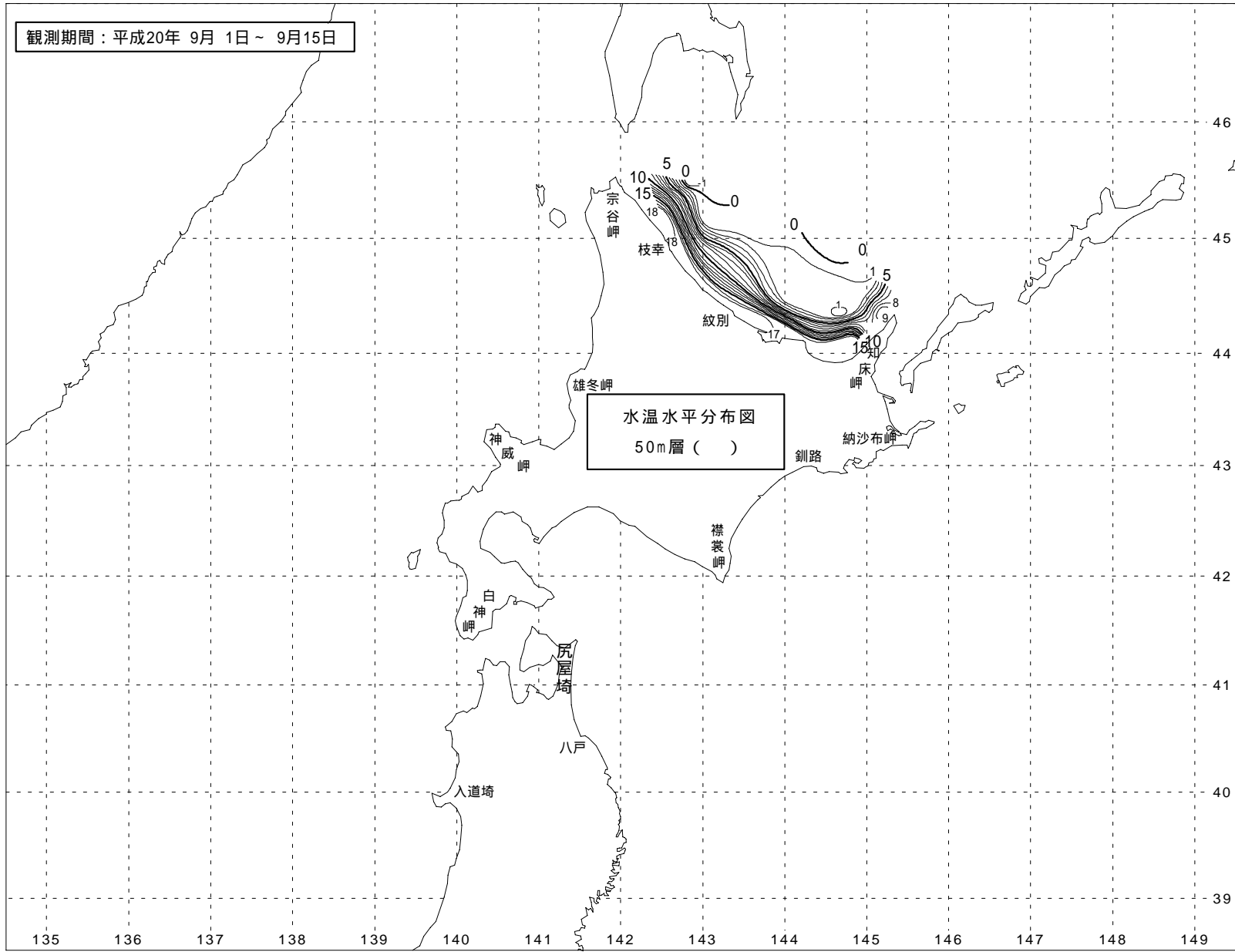
TEL: 0134-27-0118(内線2536)
 E-mail kaisyoy1@jodc.go.jp

観測期間：平成20年 9月 1日 ~ 9月15日



水温水平分布図
表面()

観測期間：平成20年 9月 1日 ~ 9月15日



観測期間：平成20年 9月 1日 ~ 9月15日

