

一管区水路通報第39号

平成29年10月6日

第一管区海上保安本部

第693項	北海道南岸	函館港	小型船舶操縦訓練
第694項	北海道南岸	函館港	潜水訓練
第695項	北海道南岸	室蘭港付近	ヨットレース
第696項	北海道南方		海洋調査
第697項	北海道南岸	釧路港	潜水訓練
第698項	北海道南岸	厚岸港	潜水訓練
第699項	北海道南岸	落石岬南東方	魚礁設置作業(期間延長)
第700項	北海道南岸	歯舞漁港	物揚場築造工事
第701項	北海道西岸	稚内港	錨及び錨鎖存在
第702項	北海道西岸	稚内港	救難訓練
第703項	北海道西岸	利尻島南西方～白神岬西方	海洋調査
第704項	北海道西岸	小樽港北東方	ヨットレース
第705項	北海道西岸	岩内港北北西方(大森付近)	魚礁設置

※水路通報の内容については、インターネット及びFAXで入手できます。

インターネットアドレス <http://www1.kaiho.mlit.go.jp/KAN1/tuho/index.html>

FAX 0134-27-6190 (ポーリングサービス)

一管区水路通報や水路図誌に関するお問い合わせは下記へどうぞ。

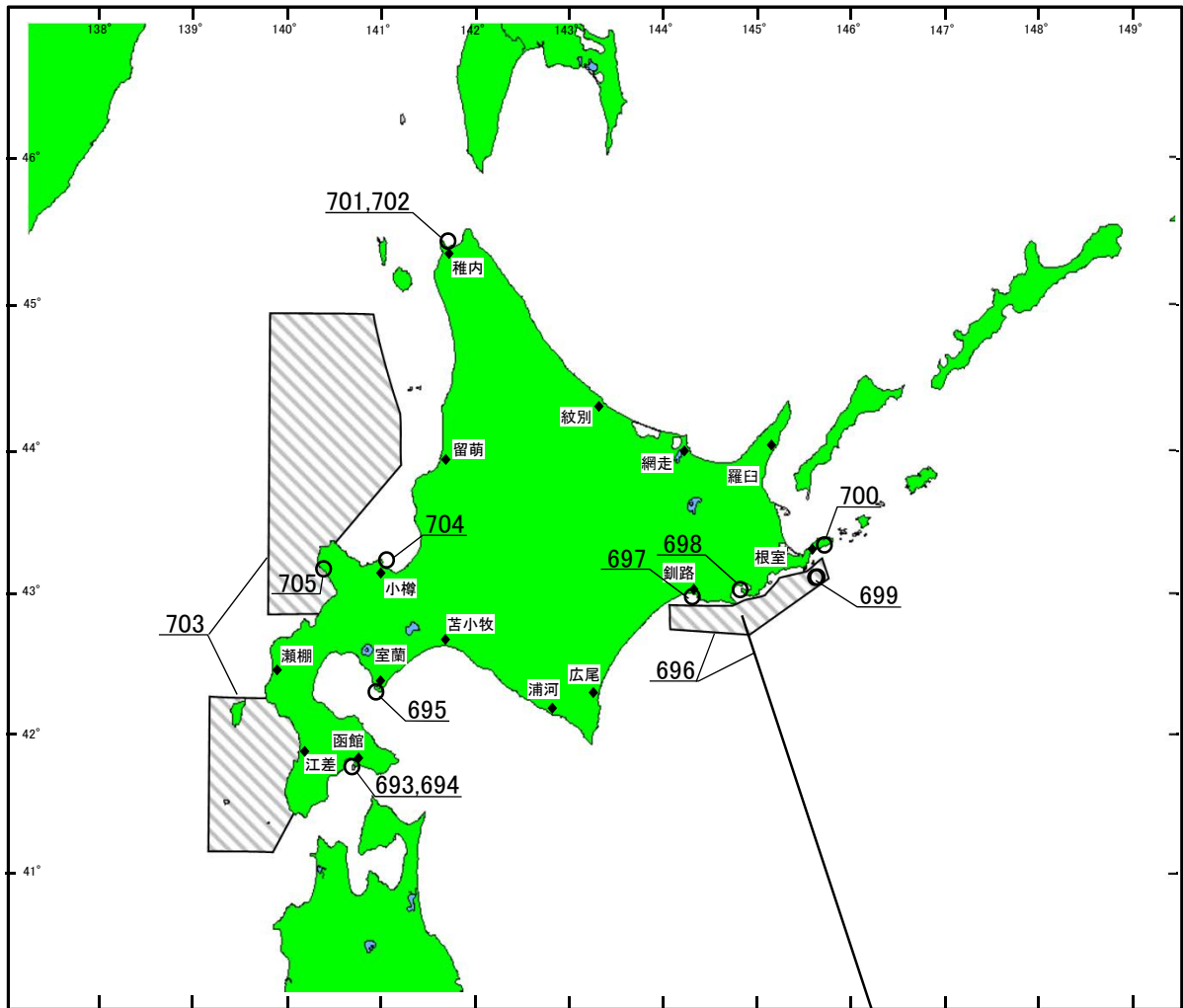
第一管区海上保安本部海洋情報部 監理課 情報係

〒047-8560 小樽市港町5番2号小樽地方合同庁舎(5階)

TEL (0134)27-0118(内線2515) FAX (0134)32-9301

インターネットアドレス <http://www1.kaiho.mlit.go.jp/KAN1/mailform.html>

索引図



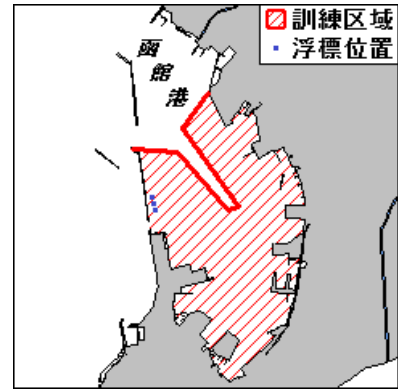
事項別索引

水深関係	-----	701
訓練・試験関係	-----	693、694、697、698、702
港湾施設関係	-----	700
海洋調査関係	-----	696、703
漁業関係	-----	699、705
その他	-----	695、704

29年693項 北海道南岸 - 函館港、第1区～第4区

小型船舶操縦訓練

図に示す区域で、小型船舶操縦訓練が実施される。
 期 間 平成29年10月20日～25日 0900～1600
 備 考 訓練中、浮標3基設置
 海 図 W 6
 出 所 函館港長

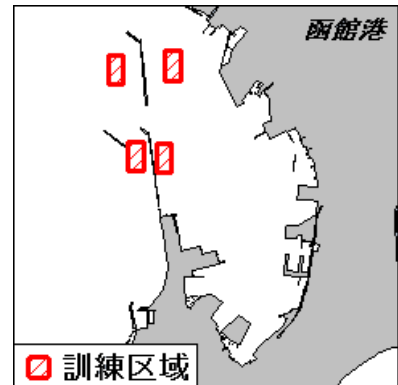


29年694項 北海道南岸 - 函館港、第3区～第6区

潜水訓練

下記区域で、潜士による潜水訓練が実施されている。
 期 間 平成29年10月2日～6日、10日～13日、16日～20日、23日～27日
 0800～1630

- 区 域
- 1 下記経緯度線により囲まれる区域
 (1) 41-48-02.9N (3) 140-42-10.1E
 (2) 41-48-15.8N (4) 140-42-18.7E
 - 2 下記経緯度線により囲まれる区域
 (5) 41-48-01.2N (7) 140-41-37.0E
 (6) 41-48-14.3N (8) 140-41-45.7E
 - 3 下記経緯度線により囲まれる区域
 (9) 41-47-23.6N (11) 140-41-48.5E
 (10) 41-47-36.3N (12) 140-41-57.2E
 - 4 下記経緯度線により囲まれる区域
 (13) 41-47-23.1N (15) 140-42-05.1E
 (14) 41-47-36.0N (16) 140-42-13.5E

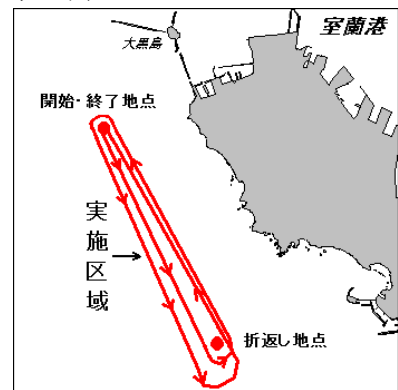


備 考 訓練中、国際信号旗「A」旗掲揚
 警戒船配備
 海 図 W 6
 出 所 函館港長

29年695項 北海道南岸 - 室蘭港付近

ヨットレース

図に示す区域で、ヨットレースが実施される。
 期 間 平成29年10月8日 1000～1230
 備 考 折返し地点に浮標設置
 警戒船配備
 海 図 W 1 4
 出 所 室蘭海上保安部



29年696項 北海道南方 - 海洋調査

下記区域で、調査船「北光丸(902t)」による海洋調査が実施されている。

期 間 平成29年10月2日～13日

区 域 1 下記10地点を結ぶ線により囲まれる区域

- (1) 43-16.0N 145-43.5E
- (2) 43-00.0N 145-50.0E
- (3) 42-37.0N 144-57.0E
- (4) 42-38.0N 144-11.7E
- (5) 42-52.0N 144-00.0E
- (6) 42-55.0N 144-46.0E
- (7) 42-56.3N 144-50.5E
- (8) 42-58.0N 145-04.0E
- (9) 43-06.0N 145-16.0E
- (10) 43-08.0N 145-30.0E

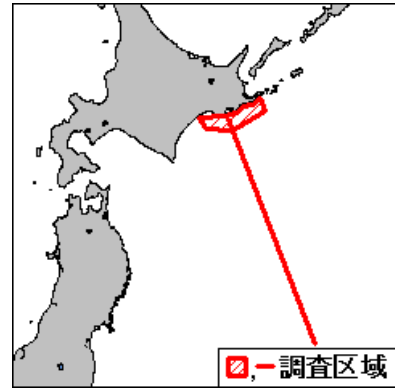
2 下記2地点を結ぶ線上付近

- (11) 42-50.0N 144-50.0E
- (12) 38-00.0N 147-15.0E

備 考 停船して観測機器を垂下する

海 図 W34 - W1070

出 所 北海道区水産研究所



29年697項 北海道南岸 - 釧路港、東区第1区 潜水訓練

下記区域で、潜水訓練が実施される。

期 間 平成29年10月19日、21日、23日 0930～1200

区 域 下記4地点を結ぶ線及び海岸線により囲まれる区域

- (1) 42-59-04.7N 144-23-31.8E (岸線上)
- (2) 42-59-03.5N 144-23-33.3E
- (3) 42-59-00.5N 144-23-28.8E
- (4) 42-59-01.8N 144-23-27.3E (岸線上)

備 考 訓練中、国際信号旗「A」旗掲揚

海 図 W31 - JP31

出 所 釧路港長



29年698項 北海道南岸 - 厚岸港 潜水訓練

下記区域で、潜水訓練が実施される。

期 間 平成29年10月10日、11日 0900～1700

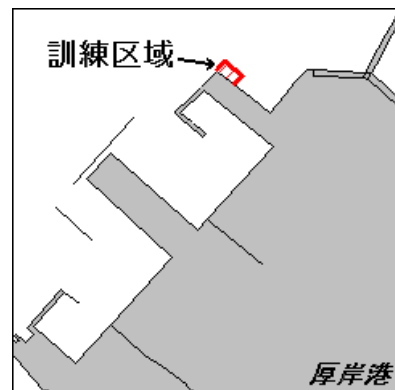
区 域 下記4地点を結ぶ線及び海岸線により囲まれる区域

- (1) 43-02-44.0N 144-50-37.1E (岸線上)
- (2) 43-02-45.2N 144-50-38.5E
- (3) 43-02-43.1N 144-50-41.9E
- (4) 43-02-41.9N 144-50-40.4E (岸線上)

備 考 訓練中、国際信号旗「A」旗掲揚

海 図 W36 (分図「厚岸港」)

出 所 釧路海上保安部



29年699項 北海道南岸 - 落石岬南東方 魚礁設置作業(期間延長)

一管区水路通報29年32号555項削除

下記位置で、起重機船による魚礁設置作業が実施されている。

期 間 平成29年8月25日～11月20日のうち10日間 0600～1700

位 置 43-07.1N 145-33.0E 付近

備 考 作業区域は、黄色灯付浮標(レーダー反射器付)5基で標示
魚礁(幅 3m、高さ 3m)162基を平積み

海 図 W 2 5

出 所 根室海上保安部



29年700項 北海道南岸 - 歯舞漁港 物揚場築造工事

下記区域で、物揚場築造工事が実施される。

期 間 平成29年10月20日～平成30年3月23日

区 域 下記4地点を結ぶ線及び海岸線により囲まれる区域

(1) 43-20-37.2N 145-45-48.3E (岸線上)

(2) 43-20-35.2N 145-45-49.3E

(3) 43-20-35.0N 145-45-48.5E

(4) 43-20-37.0N 145-45-47.5E (岸線上)

海 図 W 1 4 0 2 (歯舞漁港)

出 所 第一管区海上保安本部海洋情報部



29年701項 北海道西岸 - 稚内港 錨及び錨鎖存在

報告によれば、下記位置に、錨及び錨鎖が存在している。

位 置 45-25.8N 141-41.7E 付近

海 図 W 1 0 4 1 (分図「内港」)

出 所 稚内港長



29年702項 北海道西岸 - 稚内港 救難訓練

下記区域で、巡視船艇による救難訓練が実施される。

期 間 平成29年10月12日 0930～1400(訓練終了まで)

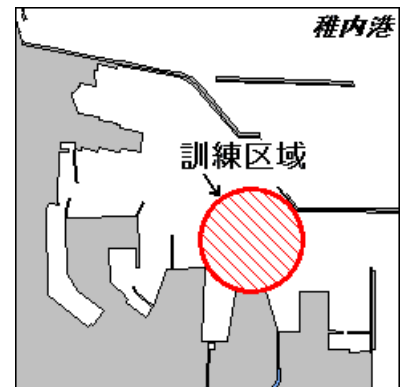
区 域 45-24-30N 141-41-46E

を中心とする半径400mの円内

備 考 国際信号旗「UY」旗掲揚

海 図 W 1 0 4 1 (分図「内港」)

出 所 稚内港長



29年703項 北海道西岸 - 利尻島南西方～白神岬西方 海洋調査

下記区域で、調査船「北洋丸(237t)」及び「金星丸(151t)」による海洋調査が実施される。

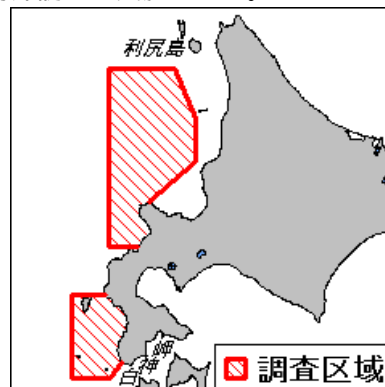
期 間 平成29年10月11日～27日

区 域 1 下記7地点を結ぶ線及び海岸線により囲まれる区域

- (1) 42-50N 140-19E (岸線上)
- (2) 42-50N 139-50E
- (3) 44-55N 139-50E
- (4) 44-55N 140-55E
- (5) 44-20N 141-15E
- (6) 43-50N 141-15E
- (7) 43-22N 140-29E (岸線上)

2 下記5地点を結ぶ線及び海岸線により囲まれる区域

- (8) 41-27N 140-03E (岸線上)
- (9) 41-15N 139-52E
- (10) 41-15N 139-15E
- (11) 42-15N 139-15E
- (12) 42-15N 139-47E (岸線上)



備 考 停船して観測機器を垂下する

海 図 W41 - W43

出 所 稚内水産試験場

29年704項 北海道西岸 - 小樽港北東方 ヨットレース

下記区域で、ヨットレースが実施される。

期 間 平成29年10月7日、8日 0800～1630

区 域 43-13.6N 141-03.0E
を中心とする半径0.4海里の円内

備 考 警戒船配備

海 図 W5 - JP5

出 所 小樽海上保安部



29年705項 北海道西岸 - 岩内港北北西方(大森付近) 魚礁設置

一管区水路通報29年23号356項削除

下記位置で、魚礁が設置された。

位 置 43-09.6N 140-23.6E 付近

備 考 六脚ブロック(高さ 1.5m～3.5m)を平積み

海 図 W28 - JP28

出 所 第一管区海上保安本部海洋情報部

