

一管区水路通報第19号

平成30年5月25日

第一管区海上保安本部

第266項	津軽海峡西口	遠泳	
第267項	北海道南岸	函館港	潜水訓練
第268項	北海道南岸	函館港	海上行事
第269項	北海道南岸	内浦湾	魚礁設置作業
第270項	北海道南岸	室蘭港	潜水訓練
第271項	北海道南岸	襟裳岬付近～落石岬南西方	海洋調査
第272項	北海道南岸	釧路港南方	不審船対応訓練
第273項	北海道南岸	釧路港南方	火工品投下訓練
第274項	北太平洋北西部	海洋調査	
第275項	北太平洋北西部	海洋調査	
第276項	北海道北岸	オホーツク海	海洋調査
第277項	北海道北岸	サロマ湖	アイスブーム撤去
第278項	北海道北岸	紋別港北西方	灯台について
第279項	北海道北岸	音稲府岬南東方	灯台について
第280項	北海道西岸	稚内港	小型船舶操縦訓練
第281項	北海道西岸	稚内港及び付近	採水作業
第282項	北海道西岸	野寒布岬西方～積丹岬東南東方	海洋調査
第283項	北海道西岸	天塩港南方	航行訓練等
第284項	北海道西岸	留萌港	水深減少等
第285項	北海道西岸	石狩湾港	水路測量
第286項	北海道西岸	小樽港東方	ヨットレース
第287項	北海道西岸	小樽港	海上訓練
第288項	北海道西岸	茂津多岬南方(須築付近)	防波堤改修工事
第289項	北海道西岸	江差港南方	ヨットレース
第290項	本州北西岸	龍飛埼西南西方	射撃訓練
第291項	本州東岸	尻屋埼東方	射撃訓練

※水路通報の内容については、インターネット及びFAXで入手できます。

インターネットアドレス <http://www1.kaiho.mlit.go.jp/KAN1/tuho/index.html>

FAX 0134-27-6190 (ポーリングサービス)

一管区水路通報や水路図誌に関するお問い合わせは下記へどうぞ。

第一管区海上保安本部海洋情報部 監理課 情報係

〒047-8560 小樽市港町5番2号小樽地方合同庁舎(5階)

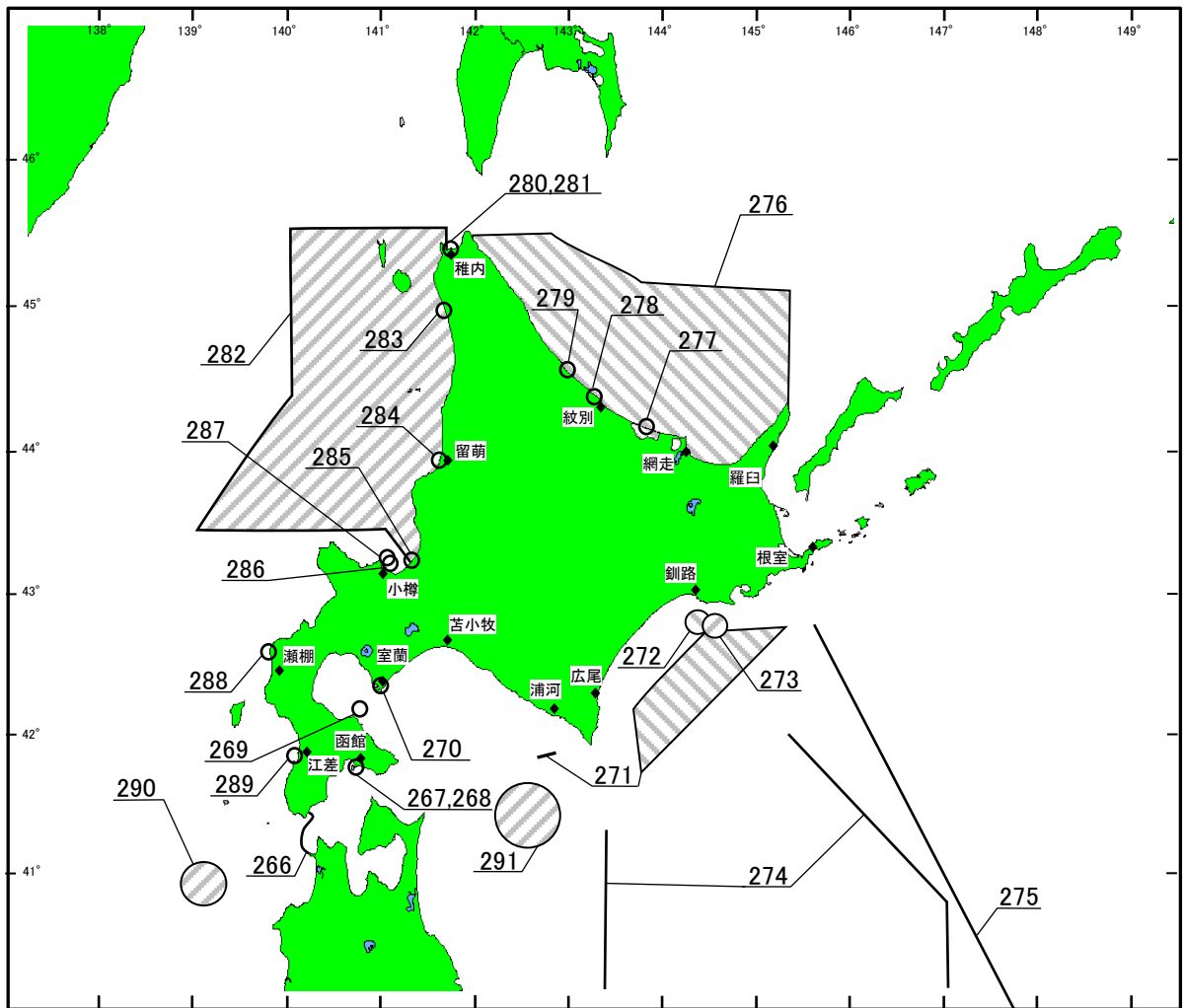
TEL (0134)27-0118(内線2515) FAX (0134)32-9301

インターネットアドレス <http://www1.kaiho.mlit.go.jp/KAN1/mailform.html>



海上保安制度創設70周年

索引図



事項別索引

水深関係	-----	284
訓練・試験関係	-----	267、270、272、273、280、283 287、290、291
航路標識関係	-----	278、279
港湾施設関係	-----	277、288
海洋調査関係	-----	271、274、275、276、281、282 285
漁業関係	-----	269
その他	-----	266、268、286、289

30年266項 津軽海峡西口 - 遠泳

図に示す区域で、遠泳が実施される。

期 間 平成30年6月20日～24日のうち2日間
平成30年6月30日～7月4日のうち2日間
区 域 青森県小泊岬付近～北海道白神岬付近
備 考 伴走船配備
海 図 W1159
出 所 函館海上保安部

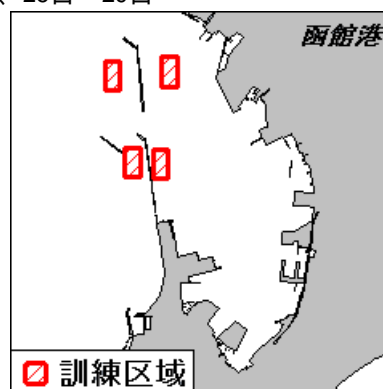


30年267項 北海道南岸 - 函館港、第3区～第6区 潜水訓練

下記区域で、潜士による潜水訓練が実施される。

期 間 平成30年6月4日～8日、11日～15日、18日～22日、25日～29日
0800～1630

- 区 域
- 1 下記経緯度線により囲まれる区域
(1) 41-48-02.9N (3) 140-42-10.1E
(2) 41-48-15.8N (4) 140-42-18.7E
 - 2 下記経緯度線により囲まれる区域
(5) 41-48-01.2N (7) 140-41-37.0E
(6) 41-48-14.3N (8) 140-41-45.7E
 - 3 下記経緯度線により囲まれる区域
(9) 41-47-23.6N (11) 140-41-48.5E
(10) 41-47-36.3N (12) 140-41-57.2E
 - 4 下記経緯度線により囲まれる区域
(13) 41-47-23.1N (15) 140-42-05.1E
(14) 41-47-36.0N (16) 140-42-13.5E



備 考 訓練中、国際信号旗「A」旗掲揚
警戒船配備
海 図 W6
出 所 函館港長

30年268項 北海道南岸 - 函館港、第6区及び付近 海上行事

図に示す区域で、小型船による海上渡御が実施される。

期 間 平成30年5月26日 1000～1130 (荒天時中止)
備 考 参加船11隻
海 図 W9
出 所 函館港長



30年269項 北海道南岸 - 内浦湾、森港東北東方 魚礁設置作業

下記区域で、起重機船による魚礁設置作業が実施されている。

期 間 平成30年5月22日～11月30日 日出～日没

区 域 42-08.5N 140-44.1E 付近

備 考 作業区域は浮標で標示

円筒型魚礁(高さ 3m)109基を平積み

海 図 W17

出 所 函館海上保安部



30年270項 北海道南岸 - 室蘭港、第3区 潜水訓練

下記区域で、潜水訓練が実施される。

期 間 平成30年6月5日、6日(予備日 6月7日、8日) 1815～2030

12日、13日(予備日 14日、15日) 0915～1115

区 域 下記3地点を結ぶ線及び海岸線により囲まれる区域

(1) 42-20-29.0N 140-56-07.4E (岸線上)

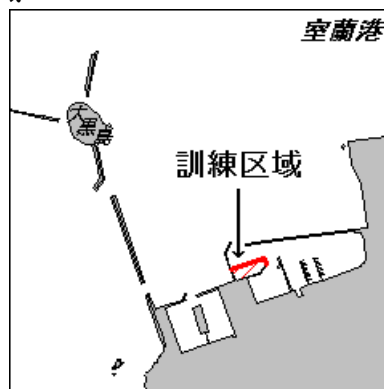
(2) 42-20-30.7N 140-56-13.8E

(3) 42-20-29.9N 140-56-14.2E (岸線上)

備 考 訓練中、国際信号旗「A」旗掲揚

海 図 W16 - JP16

出 所 室蘭港長



30年271項 北海道南岸 - 襟裳岬付近～、落石岬南西方 海洋調査

下記区域で、調査船「若鷹丸(692t)」による海洋調査が実施される。

期 間 平成30年6月5日～14日

区 域 1 下記4地点を結ぶ線により囲まれる区域

(1) 42-48.7N 145-18.7E

(2) 41-43.7N 143-45.3E

(3) 42-16.9N 143-38.0E

(4) 42-43.9N 144-23.3E

2 下記2地点を結ぶ線上付近

(5) 41-47.3N 142-47.1E

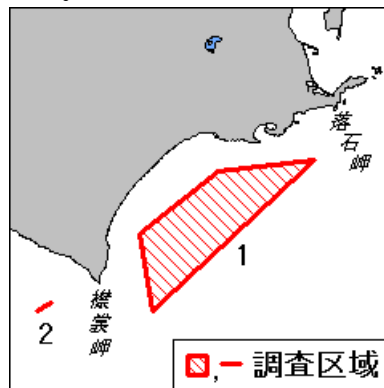
(6) 41-44.0N 142-38.1E

備 考 停船して観測機器を垂下する

海 図 W1030 - JP1030

- W1032 - JP1032

出 所 東北区水産研究所



30年272項 北海道南岸 - 釧路港南方 不審船対応訓練

下記区域で、税関取締船2隻による不審船対応訓練が実施される。

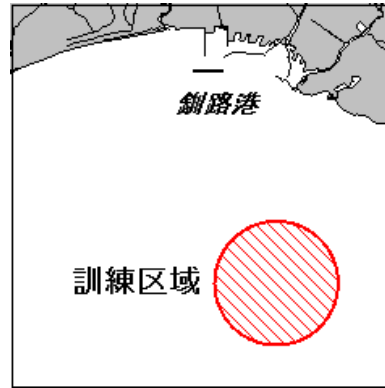
期 間 平成30年5月30日(予備日31日) 0900~1100

区 域 42-52.0N 144-21.0E
を中心とする半径2海里の円内

備 考 訓練中、国際信号旗「UY」旗掲揚

海 図 W 2 6

出 所 釧路海上保安部



30年273項 北海道南岸 - 釧路港南方 火工品投下訓練

下記区域で、航空機による火工品投下訓練が実施される。

期 間 平成30年6月1日~30日 0830~1715

区 域 42-43.4N 144-22.4E
を中心とする半径5海里の円内

備 考 発炎筒及びマリンマーカ-を投下

海 図 W 2 6

出 所 釧路航空基地



30年274項 北太平洋北西部 - 海洋調査

下記区域で、調査船「北光丸(902t)」による海洋調査が実施される。

期 間 平成30年6月16日~7月10日

区 域 1 下記7地点を結ぶ線上付近

- (1) 42-00N 145-20E
- (2) 40-48N 147-00E
- (3) 39-48N 147-00E
- (4) 40-00N 145-40E
- (5) 40-00N 144-20E
- (6) 38-24N 143-00E
- (7) 41-36N 143-00E

2 下記2地点を結ぶ線上付近

- (8) 42-00N 151-00E
- (9) 38-24N 151-00E

3 下記2地点を結ぶ線上付近

- (10) 44-00N 155-00E
- (11) 38-00N 155-00E

4 下記2地点を結ぶ線上付近

- (12) 44-24N 159-00E
- (13) 39-00N 159-00E

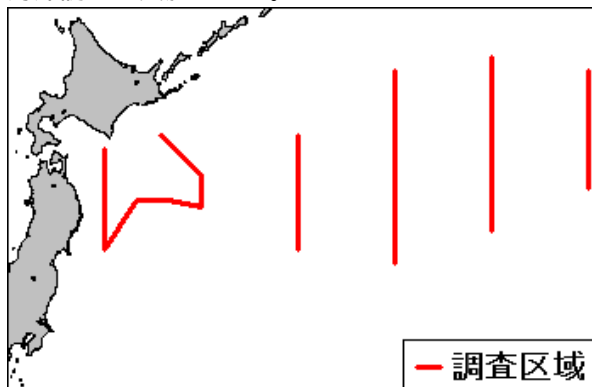
5 下記2地点を結ぶ線上付近

- (14) 44-00N 163-00E
- (15) 40-24N 163-00E

備 考 停船して観測機器を垂下する

海 図 W 8 1 1

出 所 東北区水産研究所



30年275項 北太平洋北西部 - 海洋調査

下記区域で、調査船「凌風丸(1,380t)」による海洋調査が実施される。

期 間 平成30年6月16日～7月21日

区 域 下記4地点を結ぶ線上付近

(1) 42-50N 145-37E

(2) 39-40N 147-52E

(3) 50-00N 165-00E

(4) 28-00N 165-00E

備 考 停船して観測機器を垂下する

海 図 W 8 1 1 - W 8 0 0

出 所 気象庁地球環境・海洋部



30年276項 北海道北岸 - オホーツク海 海洋調査

下記区域で、調査船「北洋丸(237t)」による海洋調査が実施される。

期 間 平成30年5月28日～6月1日

区 域 下記6地点を結ぶ線及び海岸線により囲まれる区域

(1) 45-20.6N 142-09.8E (岸線上)

(2) 45-30.1N 142-09.8E

(3) 45-30.1N 142-49.8E

(4) 45-10.1N 143-49.8E

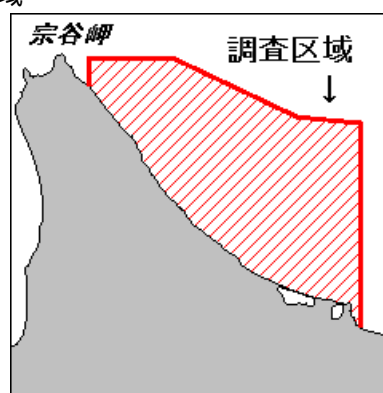
(5) 45-08.1N 144-19.8E

(6) 43-58.1N 144-19.8E (岸線上)

備 考 停船して観測機器を垂下する

海 図 W 3 7

出 所 稚内水産試験場



30年277項 北海道北岸 - サロマ湖、(第1湖口、第2湖口) アイスブーム撤去

一管区水路通報30年1号28項削除

下記位置のアイスブームは撤去された。

位 置 下記2地点付近

(1) 44-10-32N 143-47-02E (第1湖口)

(2) 44-08-38N 143-55-41E (第2湖口)

海 図 W 1 0 3 9

出 所 紋別海上保安部



30年278項 北海道北岸 - 紋別港北西方、沙留漁港 灯台について
 沙留港東防波堤灯台は、改修工事に伴う足場及養生ネット設置により、
 灯塔が見え難くなっている。

期 間 平成30年5月下旬～平成30年9月上旬
 位 置 44-25.7N 143-13.9E
 海 図 W1039 - W37
 参照書誌 411 0415番
 出 所 第一管区海上保安本部交通部



30年279項 北海道北岸 - 音稲府岬南東方、雄武港 灯台について
 雄武港新北防波堤灯台は、改修工事に伴う足場及養生ネット設置により、
 灯塔が見え難くなっている。

期 間 平成30年5月下旬～平成30年9月上旬
 位 置 44-35.2N 142-58.1E
 海 図 W1039 - W37
 参照書誌 411 0418番
 出 所 第一管区海上保安本部交通部

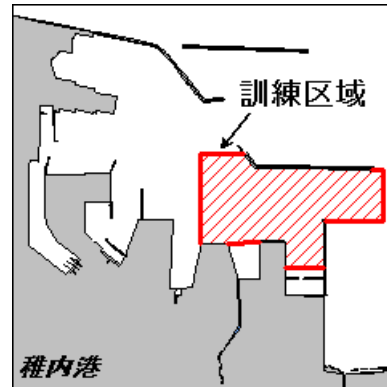


30年280項 北海道西岸 - 稚内港 小型船舶操縦訓練

下記区域で、小型船舶操縦訓練が実施される。
 期 間 平成30年6月10日～14日 0700～1730または日没
 区 域 下記10地点を結ぶ線及び海岸線により囲まれる区域

- (1) 45-24-37.0N 141-42-40.0E (岸線上)
- (2) 45-24-37.0N 141-42-53.2E
- (3) 45-24-24.5N 141-42-53.2E
- (4) 45-24-24.5N 141-42-23.1E (岸線上)
- (5) 45-24-14.4N 141-42-23.0E (岸線上)
- (6) 45-24-14.4N 141-42-09.8E (岸線上)
- (7) 45-24-19.0N 141-42-00.2E (岸線上)
- (8) 45-24-19.0N 141-41-39.5E
- (9) 45-24-39.0N 141-41-39.5E
- (10) 45-24-39.0N 141-41-56.4E (岸線上)

備 考 訓練中、区域内に浮標3基設置
 海 図 W1041 (分図「内港」)
 出 所 稚内港長



30年281項 北海道西岸 - 稚内港及び付近 採水作業

下記位置で、作業船による採水作業が実施されている。

期 間 平成30年5月23日～6月30日のうち1日 日出～日没

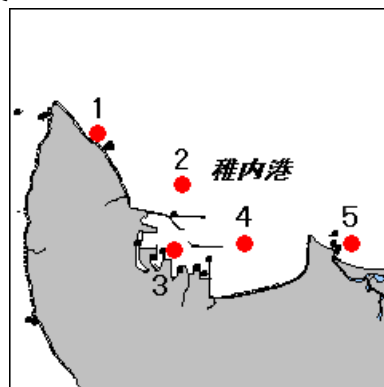
位 置 下記5地点付近

- (1) 45-26-28N 141-39-46E
- (2) 45-25-38N 141-41-46E
- (3) 45-24-33N 141-41-36E
- (4) 45-24-38N 141-43-16E
- (5) 45-24-38N 141-45-46E

備 考 停船して観測機器を垂下する

海 図 W1041

出 所 稚内港長



30年282項 北海道西岸 - 野寒布岬西方～積丹岬東南東方 海洋調査

下記区域で、調査船「北洋丸(237t)」による海洋調査が実施される。

期 間 平成30年6月4日～9日

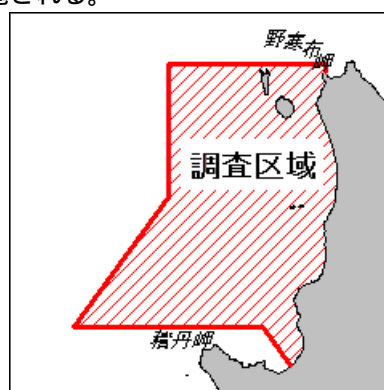
区 域 下記7地点を結ぶ線及び海岸線に囲まれる区域

- (1) 43-12.5N 141-17.5E (岸線上)
- (2) 43-30.1N 140-59.8E
- (3) 43-30.1N 138-59.8E
- (4) 44-30.1N 139-59.8E
- (5) 45-30.1N 139-59.8E
- (6) 45-30.1N 141-39.8E
- (7) 45-26.3N 141-39.8E (岸線上)

備 考 停船して観測機器を垂下する

海 図 W41

出 所 稚内水産試験場



30年283項 北海道西岸 - 天塩港南方 航行訓練等

下記区域で、陸上自衛隊水陸両用車及び航空機による航行訓練及び地雷敷設訓練が実施される。

期 間 平成30年6月1日～8月29日 0000～2400

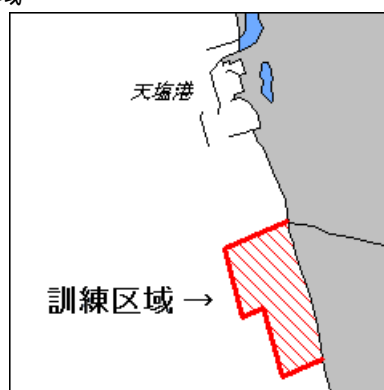
区 域 下記6地点を結ぶ線及び海岸線により囲まれる区域

- (1) 44-50.4N 141-45.2E (岸線上)
- (2) 44-50.2N 141-44.8E
- (3) 44-50.7N 141-44.5E
- (4) 44-50.7N 141-44.3E
- (5) 44-51.2N 141-44.1E
- (6) 44-51.4N 141-44.8E (岸線上)

備 考 上記区域内は、全ての漁業の操業禁止

海 図 W1045

出 所 稚内海上保安部

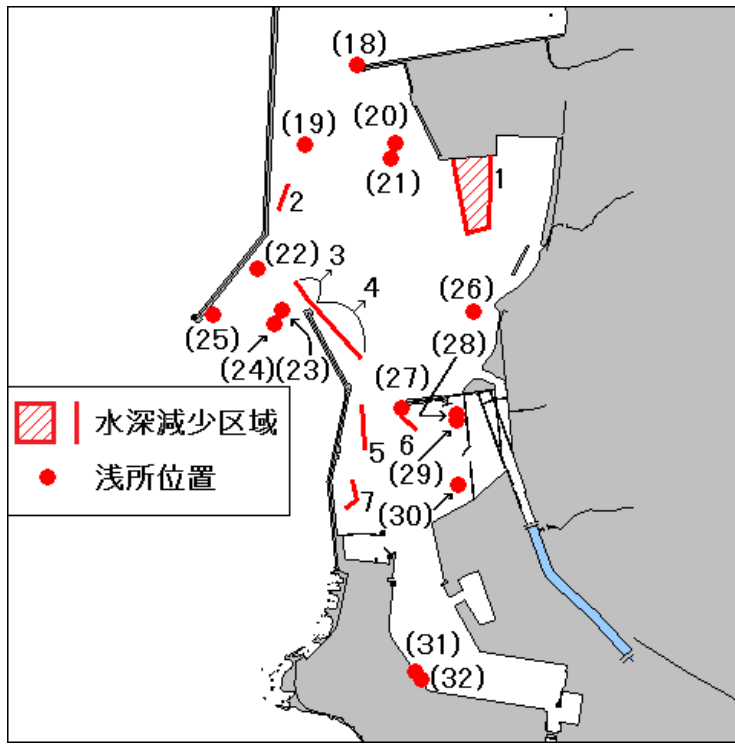


30年284項 北海道西岸 - 留萌港 水深減少等

下記区域に、浅所及び水深減少区域が存在する。

- 区 域 1 下記4地点を結ぶ線により囲まれる海域は、海図記載水深より約0.5m～1.0m減少している。
(1) 43-58-13.2N 141-38-29.0E (岸線上)
(2) 43-58-01.2N 141-38-28.7E
(3) 43-58-00.2N 141-38-23.6E
(4) 43-58-12.5N 141-38-20.3E (岸線上)
- 2 下記2地点を結ぶ線上付近の海域は、海図記載水深より約2.5m減少している。
(5) 43-58-08.4N 141-37-42.3E
(6) 43-58-04.0N 141-37-40.0E
- 3 下記2地点を結ぶ線上付近の海域は、海図記載水深より約0.5m～約1m減少している。
(7) 43-57-52.2N 141-37-43.9E
(8) 43-57-49.4N 141-37-46.6E
- 4 下記4地点を結ぶ線上付近の海域は、海図記載水深より約1m～約1.5m減少している。
(9) 上記(8)位置
(10) 43-57-39.3N 141-37-59.2E
- 5 下記2地点を結ぶ線上付近の海域は、海図記載水深より約0.5m～約1.5m減少している。
(11) 43-57-31.7N 141-37-59.3E
(12) 43-57-24.2N 141-38-00.0E
- 6 下記2地点を結ぶ線上付近の海域は、海図記載水深より約0.5m～1.5m減少している。
(13) 43-57-30.0N 141-38-08.6E
(14) 43-57-27.7N 141-38-12.3E
- 7 下記3地点を結ぶ線上付近の海域は、海図記載水深より約1.5m減少している。
(15) 43-57-19.3N 141-37-57.1E
(16) 43-57-15.9N 141-37-58.1E
(17) 43-57-14.4N 141-37-55.4E
- 8 下記位置に、浅所が存在する。
(18) 43-58-27.9N 141-37-58.4E 水深 約5.5m
(19) 43-58-14.6N 141-37-46.5E 水深 約13.5m
(20) 43-58-15.0N 141-38-07.3E 水深 約6.5m
(21) 43-58-12.4N 141-38-06.4E 水深 約8m
(22) 43-57-54.1N 141-37-35.5E 水深 約15m
(23) 43-57-47.2N 141-37-41.4E 水深 約13m
(24) 43-57-44.8N 141-37-39.5E 水深 約13m
(25) 43-57-46.3N 141-37-25.2E 水深 約17m
(26) 43-57-46.8N 141-38-25.6E 水深 約1.5m
(27) 43-57-30.9N 141-38-09.1E 水深 約3m
(28) 43-57-29.8N 141-38-21.7E 水深 約6.5m
(29) 43-57-28.8N 141-38-21.4E 水深 約5.5m
(30) 43-57-18.2N 141-38-21.9E 水深 約9m
(31) 43-56-47.1N 141-38-12.1E 水深 約6.5m
(32) 43-56-45.8N 141-38-13.3E 水深 約6m

海 図 W 1 0 4 6
出 所 第一管区海上保安本部海洋情報部



一管区水路通報30年18号259項削除

下記区域で、水路測量が実施される。

期 間 平成30年5月29日～6月14日のうち7日間 日出～日没

区 域 1 下記8地点を結ぶ線により囲まれる区域

- (1) 43-13-42.4N 141-18-33.6E
- (2) 43-13-42.4N 141-18-53.9E
- (3) 43-13-30.0N 141-18-53.9E
- (4) 43-13-24.9N 141-18-49.2E
- (5) 43-13-27.6N 141-18-34.8E
- (6) 43-13-15.0N 141-18-16.1E
- (7) 43-13-16.1N 141-18-10.5E
- (8) 43-13-21.0N 141-18-04.1E

2 下記4地点を結ぶ線により囲まれる区域

- (9) 43-13-46.4N 141-18-18.3E
- (10) 43-13-46.4N 141-18-32.1E
- (11) 43-13-40.8N 141-18-23.9E
- (12) 43-13-40.8N 141-18-09.7E

3 下記5地点を結ぶ線により囲まれる区域

- (13) 43-13-37.6N 141-17-31.1E
- (14) 43-13-30.7N 141-17-48.2E
- (15) 43-13-27.6N 141-17-45.6E
- (16) 43-13-25.1N 141-17-34.3E
- (17) 43-13-12.9N 141-17-24.7E
- (18) 43-13-17.1N 141-17-14.6E

4 下記6地点を結ぶ線及び海岸線により囲まれる区域

- (19) 43-13-17.9N 141-17-45.1E
- (20) 43-13-16.1N 141-17-55.1E
- (21) 43-13-10.7N 141-18-00.0E
- (22) 43-12-58.5N 141-17-56.5E
- (23) 43-13-00.0N 141-17-47.9E
- (24) 43-13-07.5N 141-17-42.0E

5 下記4地点を結ぶ線及び海岸線により囲まれる区域

- (25) 43-12-53.9N 141-18-14.7E (岸線上)
- (26) 43-12-46.3N 141-18-03.1E
- (27) 43-12-47.6N 141-18-01.5E (岸線上)

6 下記4地点を結ぶ線により囲まれる区域

- (28) 43-13-06.6N 141-17-14.5E
- (29) 43-13-04.9N 141-17-21.1E
- (30) 43-12-57.0N 141-17-16.8E
- (31) 43-12-58.0N 141-17-10.4E

7 下記4地点を結ぶ線により囲まれる区域

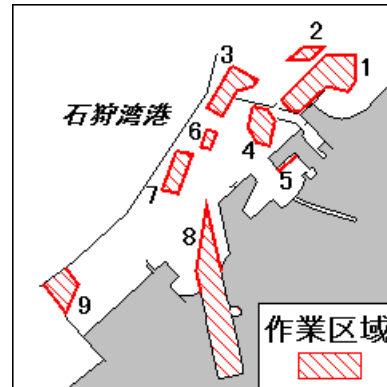
- (32) 43-12-55.9N 141-16-54.0E
- (33) 43-12-54.5N 141-17-04.9E
- (34) 43-12-35.3N 141-16-55.2E
- (35) 43-12-37.0N 141-16-44.5E

8 下記4地点を結ぶ線により囲まれる区域

- (36) 43-11-46.4N 141-17-10.6E (岸線上)
- (37) 43-11-57.5N 141-17-07.3E
- (38) 43-12-29.3N 141-17-14.2E
- (39) 43-11-57.2N 141-17-24.0E (岸線上)

9 下記4地点を結ぶ線及び海岸線により囲まれる区域

- (40) 43-11-58.9N 141-15-40.0E (岸線上)
- (41) 43-11-50.9N 141-15-48.3E
- (42) 43-11-36.8N 141-15-40.0E
- (43) 43-11-51.1N 141-15-25.1E (岸線上)



備 考 測量中、白紅白の燕尾旗掲揚

海 図 W 7

出 所 第一管区海上保安本部公示(平成30年4月25日)

30年286項 北海道西岸 - 小樽港東方

ヨットレース

下記区域で、ヨットレースが実施される。

期 間 平成30年6月10日、17日 0900 ~ 1500

区 域 43-11-45N 141-07-09E

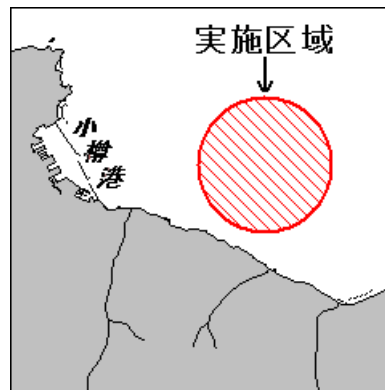
を 中 心 と す る 半 径 1.5 海 里 の 円 内

備 考 セーリングクルーザー5艇参加

区域内に橙色三角錐浮標設置

海 図 W 2 8 - J P 2 8

出 所 小樽海上保安部



30年287項

北海道西岸 - 小樽港北方

海上訓練

下記区域で、海上保安庁航空機及び巡視船艇等による海上訓練が実施される。

期 間 平成30年6月6日 0930 ~ 1130

区 域 下記経緯度線により囲まれる区域

(1) 43-13.5N (2) 141-03.4E

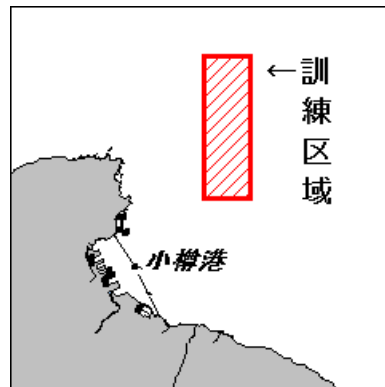
(3) 43-16.5N (4) 141-04.8E

備 考 訓練中、国際信号旗「UY」旗掲揚

警戒船配備

海 図 W 2 8 - J P 2 8

出 所 第一管区海上保安本部



30年288項

北海道西岸 - 茂津多岬南方(須築付近)

防波堤改修工事

下記区域で、起重機船及び潜水土による防波堤改修工事が実施されている。

期 間 平成30年5月21日 ~ 平成31年8月31日 日出 ~ 日没

区 域 42-35.6N 139-49.2E 付近

備 考 潜水作業中、国際信号旗「A」旗掲揚

消波ブロックの仮置位置、起重機船のアンカー位置を浮標で標示

海 図 W 1 1 - J P 1 1

出 所 瀬棚海上保安署



30年289項 北海道西岸 - 江差港南方 ヨットレース

下記区域で、ヨットレースが実施される。

期 間 平成30年6月2日0830～1700
3日0830～1240

区 域 41-51.0N 140-06.6E
を中心とする半径750mの円内

備 考 区域内に浮標設置

海 図 W10-JP10

出 所 江差海上保安署



30年290項 本州北西岸 - 龍飛埼西南西方 射撃訓練

下記区域で、自衛艦8隻及び航空機2機による水上射撃、対空射撃及び対潜ロケット射撃が実施される。

期 間 平成30年6月19日～24日 0700～1900

区 域 40-55-09N 139-04-48E
を中心とする半径10海里の円内

備 考 訓練中、国際信号旗「B」旗掲揚

海 図 W43

出 所 防衛省海上幕僚監部



30年291項 本州東岸 - 尻屋埼東方 射撃訓練

下記区域で、自衛艦7隻及び航空機2機による水上射撃、対空射撃及び対潜ロケット射撃が実施される。

期 間 平成30年6月19日～24日 0700～1900

区 域 41-20-10N 142-29-47E
を中心とする半径15海里の円内

備 考 訓練中、国際信号旗「B」旗掲揚

海 図 W43

出 所 防衛省海上幕僚監部

