

# 第十管区水路通報

## 第2号

- ・ 第28項 九州東岸 — 志布志湾 流速計設置
- ・ 第29項 九州東岸 — 細島港東方 波浪計点検作業
- ・ 第30項 南西諸島 — トカラ群島、中之島 ディファレンシャルGPS局一時業務休止
- ・ 第31項 九州西岸 — 甕海峡南口 救難訓練
- ・ 第32項 九州西岸 — 八代港 水路測量
- ・ 第33項 九州西岸 — 天草上島、横浦島西部 捨石設置作業

### ★28年28項 九州東岸 — 志布志湾 流速計設置

流速計が設置される。

期間 平成28年1月19日～2月17日（予備日を含む）

位置 2地点付近

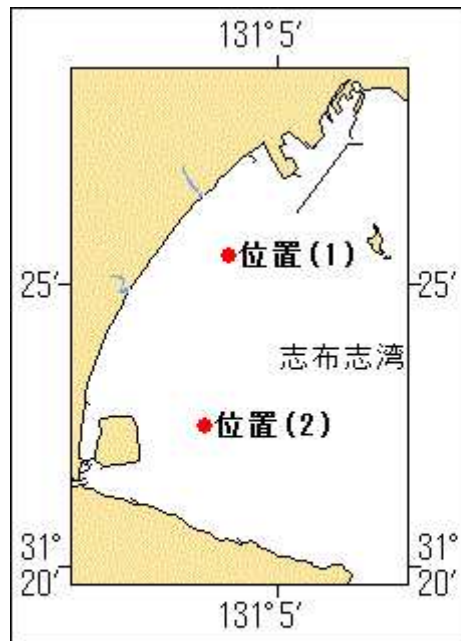
(1) 31-25.5N 131-04.0E

(2) 31-22.5N 131-03.5E

備考 簡易灯付浮標（白色及び黄色）により設置位置を表示

海図 W185-W1221-JP1221

出所 十本部海洋情報部



### ★28年29項 九州東岸 — 細島港東方 波浪計点検作業

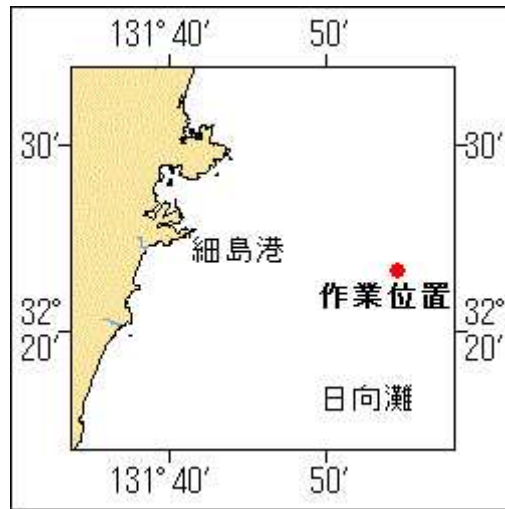
波浪計の点検作業が実施される。

期間 平成28年1月13日（予備日14～29日）、日出～日没

位置 32-23-12N 131-54-36E 付近

海図 W1220-JP1220

出所 日向海上保安署



★28年30項 南西諸島 — トカラ群島、中之島 ディファレンシャルGPS局一時業務休止

「トカラ中之島ディファレンシャルGPS局」(灯台表第1巻、9425) (29-49.3N 129-54.9E)は、一時業務休止される。

期間 平成28年1月16日、0900～1700  
 17日、0900～1700  
 18日、1300～1700  
 (予備日19日、20日)

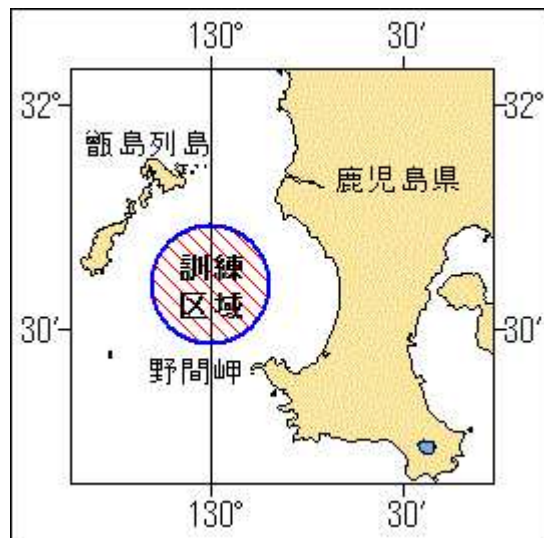
備考 ディファレンシャルGPS局の休止に伴い、以下の情報提供業務も休止する。  
 ・位置誤差補正情報、位置誤差を測定する基準局の位置、GPS衛星の状態等のディファレンシャルGPSの利用に関する情報  
 ・笠利崎灯台、中之島灯台、草垣島灯台、佐多岬灯台、都井岬灯台及び射手崎灯台における気象の状況

海図 W231-W182A  
 出所 十本部交通部

★28年31項 九州西岸 — 甕海峡南口 救難訓練

巡視船及び航空機による照明弾投下を伴う救難訓練が実施される。

期間 平成28年1月25日(予備日28日)、1730～1930  
 区域 31-36N 130-00Eを中心とする半径8海里の円内  
 海図 W207-W1222-JP1222-W180-W182A-W1002  
 出所 鹿児島航空基地



## ★28年32項 九州西岸 — 八代港 水路測量

作業船による水路測量が実施される。

期間 平成28年1月25日から2月8日（内3日間）

区域 4点で囲まれる区域

(1) 32-31-21.9N 130-31-35.8E

(2) 32-31-18.1N 130-31-43.6E

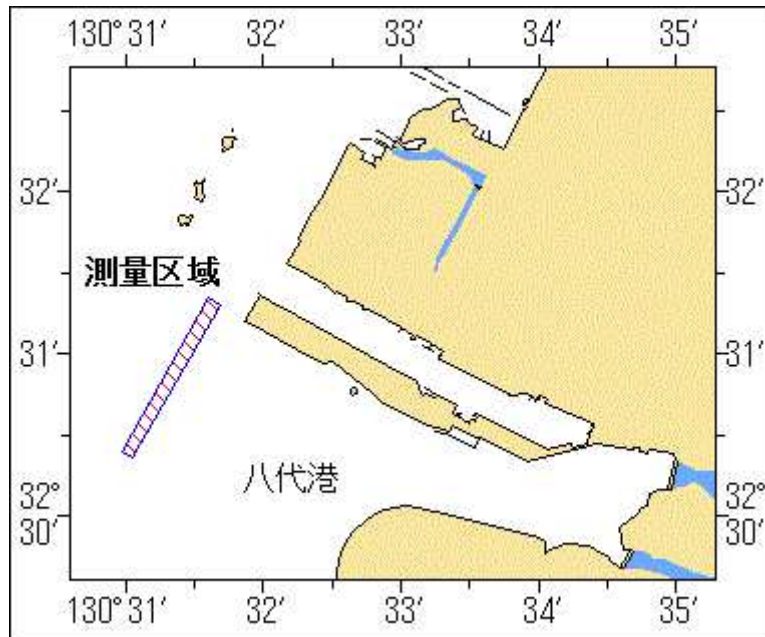
(3) 32-30-19.7N 130-31-04.1E

(4) 32-30-23.5N 130-30-56.2E

備考 作業船は「白紅白」の標識を掲揚

海図 W1243-W170-W169-W206

出所 十管区海洋情報部



## ★28年33項 九州西岸 — 天草上島、横浦島西部 捨石設置作業

潜水士及び作業船による捨石設置作業が実施される。

期間 平成28年1月25日から3月18日（予備日を含む）、日出～日没

区域 32-21-52N 130-20-37E 付近

備考 付近に警戒船をを配置

潜水作業中、国際信号旗「A」旗を掲揚

海図 W170-W174-W169-W206

出所 熊本海上保安部

