

第十管区水路通報

第3号

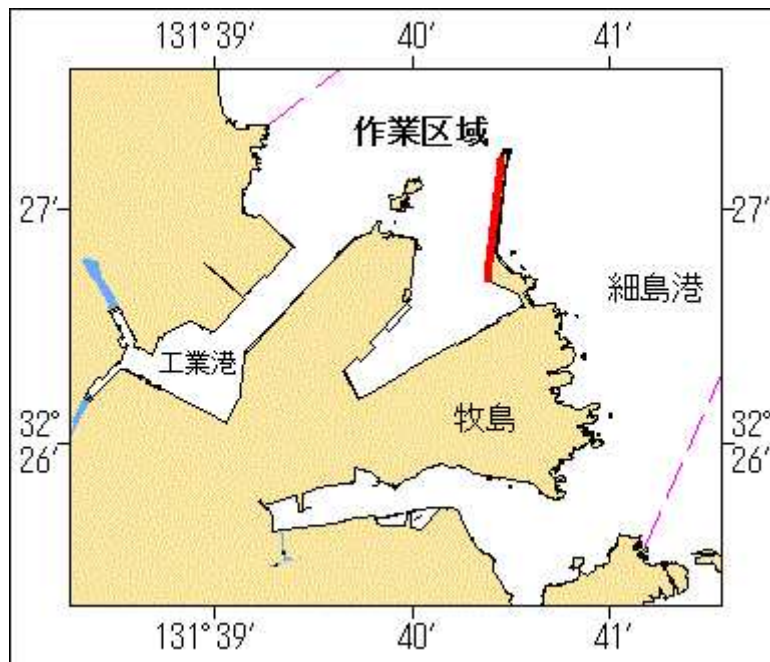
- 第34項 北太平洋北西部 — ロケット打ち上げ終了
- 第35項 九州東岸 — 細島港 潜水調査
- 第36項 南西諸島 — 大隅群島、口永良部島南西方 海上訓練
- 第37項 九州東岸 — 北浦港 防波堤延長工事期間延長
- 第38項 東シナ海南部 — 照明弾発射訓練
- 第39項 南西諸島 — 奄美大島北方 射撃訓練
- 第40項 九州南岸 — 鹿児島港、外港 小型船舶操縦訓練
- 第41項 九州南岸 — 鹿児島湾北部 水中試験
- 第42項 九州東岸 — 油津港南方、目井津漁港 潜水調査等
- 第43項 九州東岸 — 外浦港 水深減少
- 第44項 南西諸島 — トカラ群島、諏訪之瀬島、切石港 水路測量
- 第45項 九州西岸 — 甬島列島西北西方 射撃訓練
- 第46項 九州西岸 — 甬島列島上甬島、中甬港付近 灯台消灯

★28年34項 北太平洋北西部 — ロケット打ち上げ終了

(十管区水路通報28年1号15項削除)
宇宙航空研究開発機構内の浦宇宙空間観測所(31-15-07N 131-04-45E)における、
ロケットS-310-44号機の打ち上げは終了した。
海図 W1072-W1001
出所 宇宙航空研究開発機構

★28年35項 九州東岸 — 細島港 潜水調査

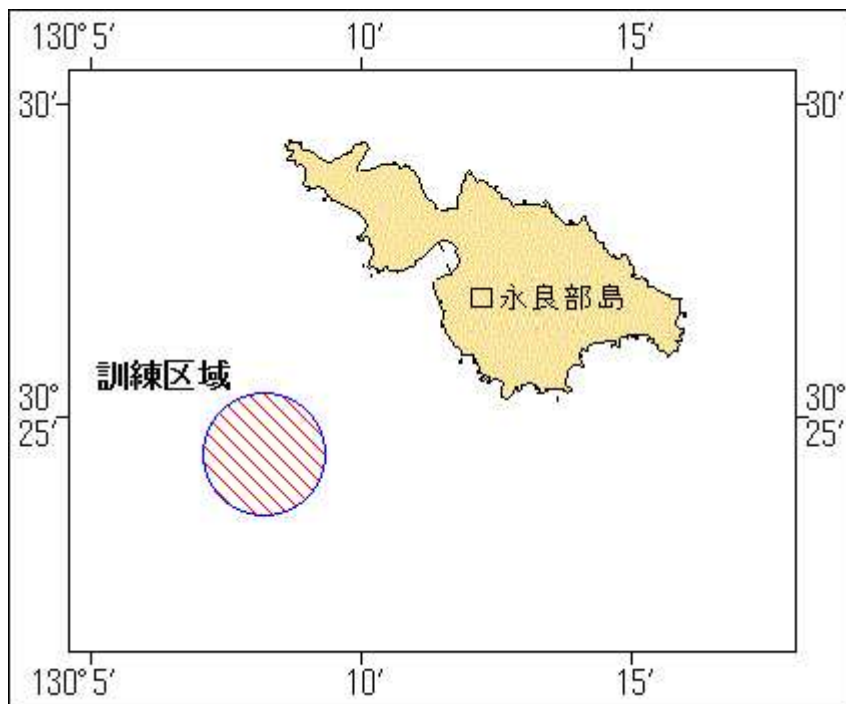
潜水土及び作業船による余島防波堤の目視調査が実施される。
期間 平成28年1月19日、20日、日出～日没
位置 2地点を結ぶ線上付近
(1) 32-27-13N 131-40-27E
(2) 32-26-42N 131-40-23E
備考 天候等により期間等が変更される場合がある
潜水作業中、国際信号旗「A」旗を掲揚
付近に警戒船を配置
潜水場所を示す簡易浮標を設置
海図 W1223
出所 細島港長



★28年36項 南西諸島 — 大隅群島、口永良部島南西方 海上訓練

巡視船による海上訓練が実施される。

- 期間 平成28年1月19日、1300～1700
- 区域 30-24.4N 130-09.2E を中心とする半径1海里の円内
- 備考 もやい銃及び火工品等を使用する
- 海図 W 2 1 6 (口永良部島) - W 1 2 2 2 - J P 1 2 2 2 - W 1 8 2 A
- 出所 鹿児島海上保安部



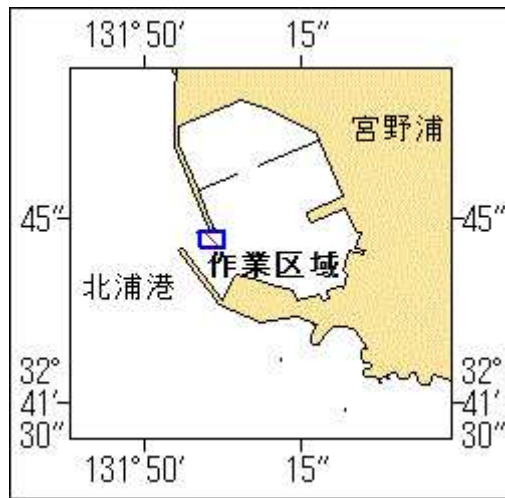
★28年37項 九州東岸 — 北浦港 防波堤延長工事期間延長

(十管区水路通報27年41号601項削除)

潜水士及び作業船による防波堤延長工事が、期間を延長して実施されている。

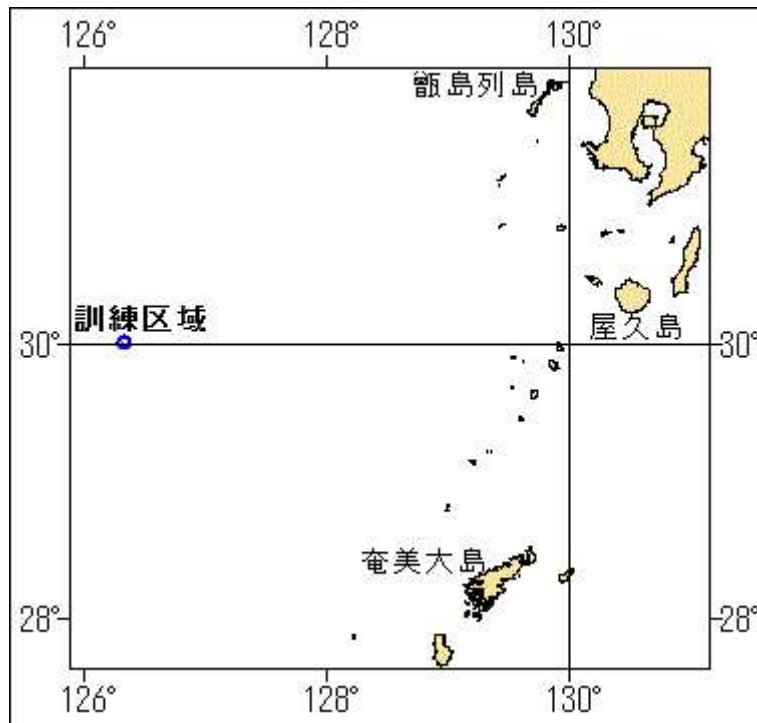
- 期間 平成28年2月29日まで(予備日を含む)、日出～日没
- 区域 4地点で囲まれる区域
- (1) 32-41-44N 131-50-08E

(2) 32-41-43N 131-50-08E
 (3) 32-41-43N 131-50-05E
 (4) 32-41-44N 131-50-05E
 備考 潜水作業中、国際信号旗「A」旗を掲揚
 付近に監視船を配置
 作業区域を赤旗及び4基の簡易浮標で表示（内2基は白色灯付）
 海図 W191B（北浦港付近）
 出所 宮崎海上保安部



★28年38項 東シナ海南部 — 照明弾発射訓練

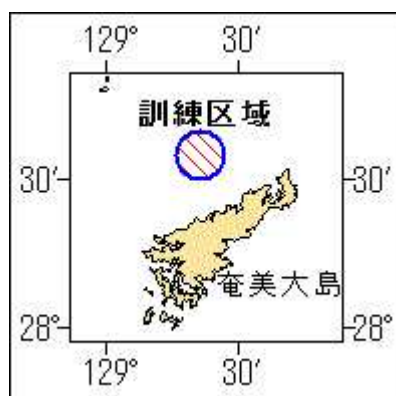
巡視船による照明弾発射訓練が実施される。
 期間 平成28年1月20日、1300~1700
 区域 30-00N 126-20E を中心とする半径3海里の円内
 海図 W1001-W1002
 出所 七本部警備救難部



★28年39項 南西諸島 — 奄美大島北方 射撃訓練

巡視船による射撃訓練が実施される。
 期間 平成28年1月21日（予備日22日、26日）、0800~1700
 区域 28-34.4N 129-21.7E を中心とする半径5海里の円内

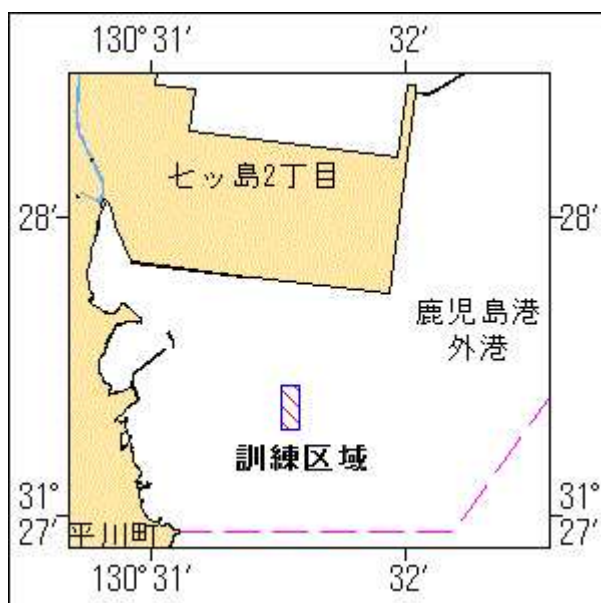
備考 訓練中、国際信号旗「UY」及び「NE4」旗を掲揚
 付近に警戒船を配置
 海図 W225
 出所 十本部警備救難部



★28年40項 九州南岸 一 鹿児島港、外港 小型船舶操縦訓練

小型船舶操縦訓練が実施される。

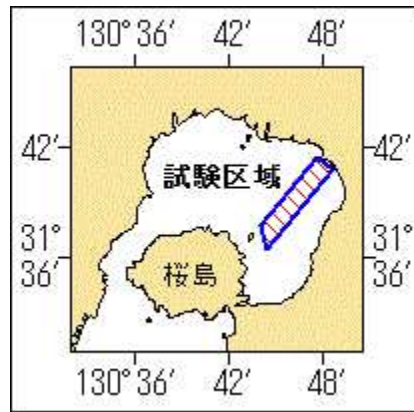
期間 平成28年1月21日、22日、0730~1720
 区域 31-27-22N 130-31-33E 付近
 備考 区域内に簡易浮標3基を設置
 海図 W214B-JP214B
 出所 鹿児島港長



★28年41項 九州南岸 一 鹿児島湾北部 水中試験

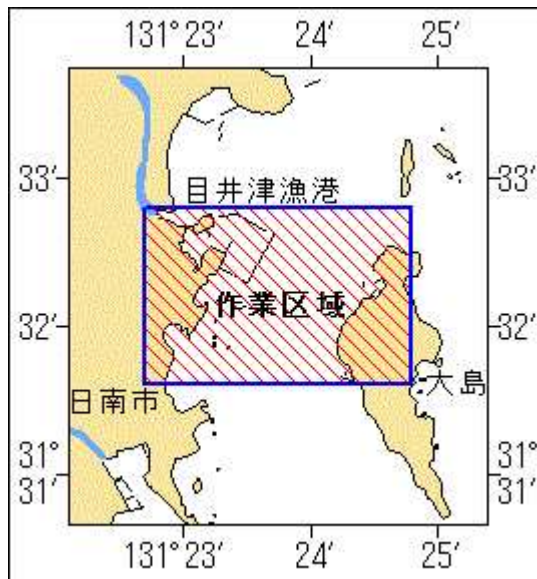
海上自衛隊による水中試験が実施される。

期間 平成28年1月24日~28日、昼夜間
 区域 4地点で囲まれる区域
 (1) 31-41-28N 130-47-34E
 (2) 31-40-47N 130-48-33E
 (3) 31-36-31N 130-44-26E
 (4) 31-37-47N 130-44-00E
 備考 付近に警戒船を配置
 海図 W221-JP221-W1221-JP1221
 出所 海上自衛隊佐世保地方總監部



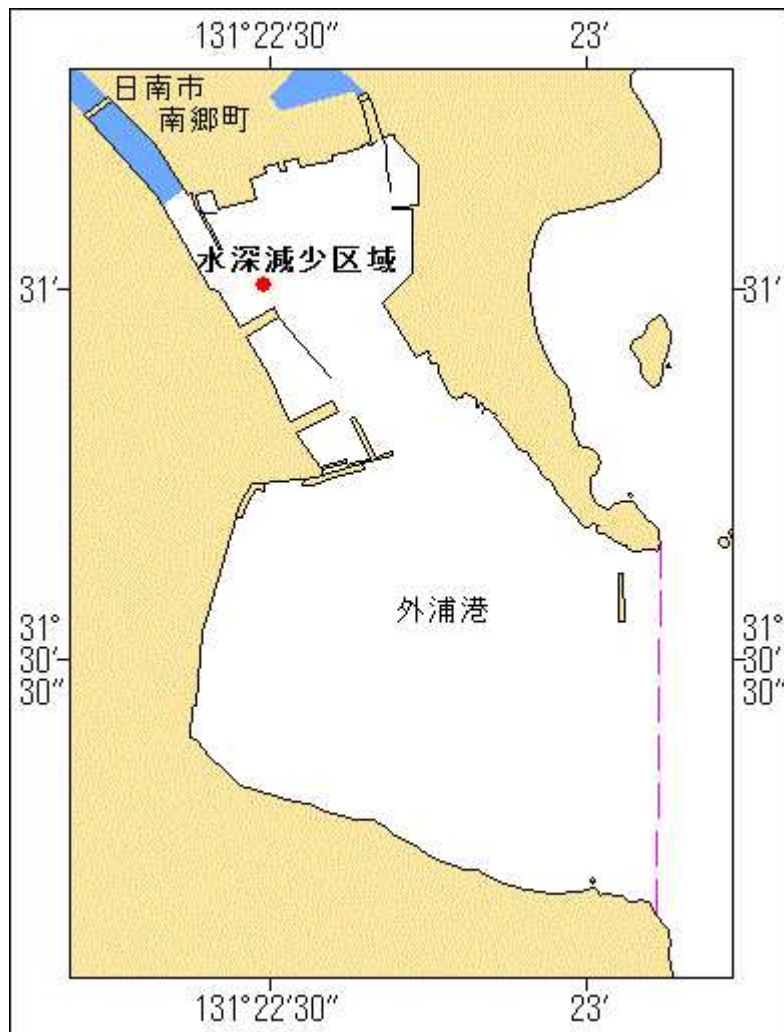
★28年42項 九州東岸 — 油津港南方、目井津漁港 潜水調査等

潜水士及び作業船による海底線調査及び深淺測量が実施される。
 期間 平成28年2月1日～15日（予備日16日～3月18日）、日出～日没
 区域 4地点で囲まれる区域（陸部を除く）
 (1) 31-32.8N 131-22.7E
 (2) 31-32.8N 131-24.8E
 (3) 31-31.6N 131-24.8E
 (4) 31-31.6N 131-22.7E
 備考 潜水作業中、国際信号旗「A」旗を掲揚
 付近に警戒船を配置
 海図 W181（油津港及外浦港）
 出所 宮崎海上保安部



★28年43項 九州東岸 — 外浦港 水深減少

海図図載水深より約2m～4m減少している。
 区域 31-31-00.3N 131-22-29.5E 付近
 海図 W181（油津港及外浦港）
 出所 十本部海洋情報部

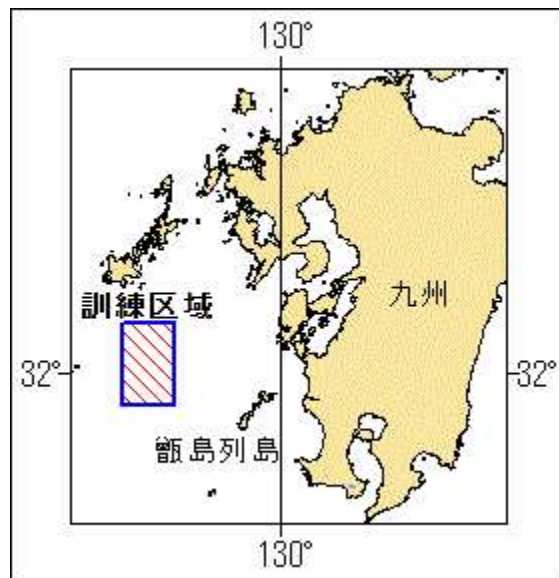


★28年44項 南西諸島 — トカラ群島、諏訪之瀬島、切石港 水路測量

作業船による水路測量が実施される。
 期間 平成28年1月25日～2月18日（内2日間）
 区域 29-36-40N 129-42-44E 付近
 備考 作業船は「白紅白」の標識を掲揚
 海図 W219（切石港）
 出所 十本部海洋情報部

★28年45項 九州西岸 — 甬島列島西北西方 射撃訓練

フォックストロット区域において、自衛艦及び航空機による水上射撃及び対空射撃訓練が実施される。
 期間 平成28年1月29日、0800～1700
 区域 4地点で囲まれる区域
 (1) 32-20-12N 128-45-52E
 (2) 32-20-12N 129-09-52E
 (3) 31-47-12N 129-09-52E
 (4) 31-47-12N 128-45-52E
 備考 訓練実施中、実施艦に「B」旗が掲揚される
 海図 W213-JP213-W187-JP187-W180-W437
 出所 防衛省海上幕僚監部



★28年46項 九州西岸 — 甌島列島上甌島、中甌港付近 灯台消灯

「中甌導流堤西灯台」(灯台表第1巻、6584) (31-49. 8N 129-50. 7E)は消灯している。

備考 仮灯(単閃赤光、毎4秒に1閃光)を設置
海図 W209-W207-W213-JP213
出所 串木野海上保安部
