

第十管区水路通報

第4号

- ・ 第47項 東シナ海北部 ー 海洋調査
- ・ 第48項 九州東岸 ー 青島漁港 掘下げ作業
- ・ 第49項 九州南岸 ー 佐多岬西方 射撃訓練
- ・ 第50項 九州東岸 ー 都井岬東方 射爆撃訓練
- ・ 第51項 九州西岸 ー 甌島列島西北西方 爆撃訓練
- ・ 第52項 南西諸島 ー 沖縄島北西方 射撃訓練
- ・ 第53項 九州東岸 ー 日向灘 救難訓練
- ・ 第54項 九州西岸 ー 東シナ海 救難訓練
- ・ 第55項 豊後水道及び付近 ー 救難訓練
- ・ 第56項 九州東岸 ー 宮崎港 小型船舶操縦訓練等
- ・ 第57項 九州東岸 ー 細島港 水路測量
- ・ 第58項 九州南岸 ー 鹿児島湾、桜島北部 掘下げ作業
- ・ 第59項 九州南岸 ー 鹿児島港、外港付近 魚礁設置作業
- ・ 第60項 九州南岸 ー 鹿児島港、外港 小型船舶操縦訓練
- ・ 第61項 九州南岸 ー 鹿児島港、外港 小型船舶操縦訓練等
- ・ 第62項 九州東岸 ー 細島港 航泊禁止区域変更
- ・ 第63項 九州東岸 ー 延岡港 棧橋補修作業実施
- ・ 第64項 南西諸島 ー 奄美大島西南西方 海洋調査
- ・ 第65項 東シナ海北部 ー 海洋調査

★28年47項 東シナ海北部 ー 海洋調査

調査船「陽光丸」(692t)による海洋調査が実施される。

期 間 平成28年2月4日～9日(予備日を含む)

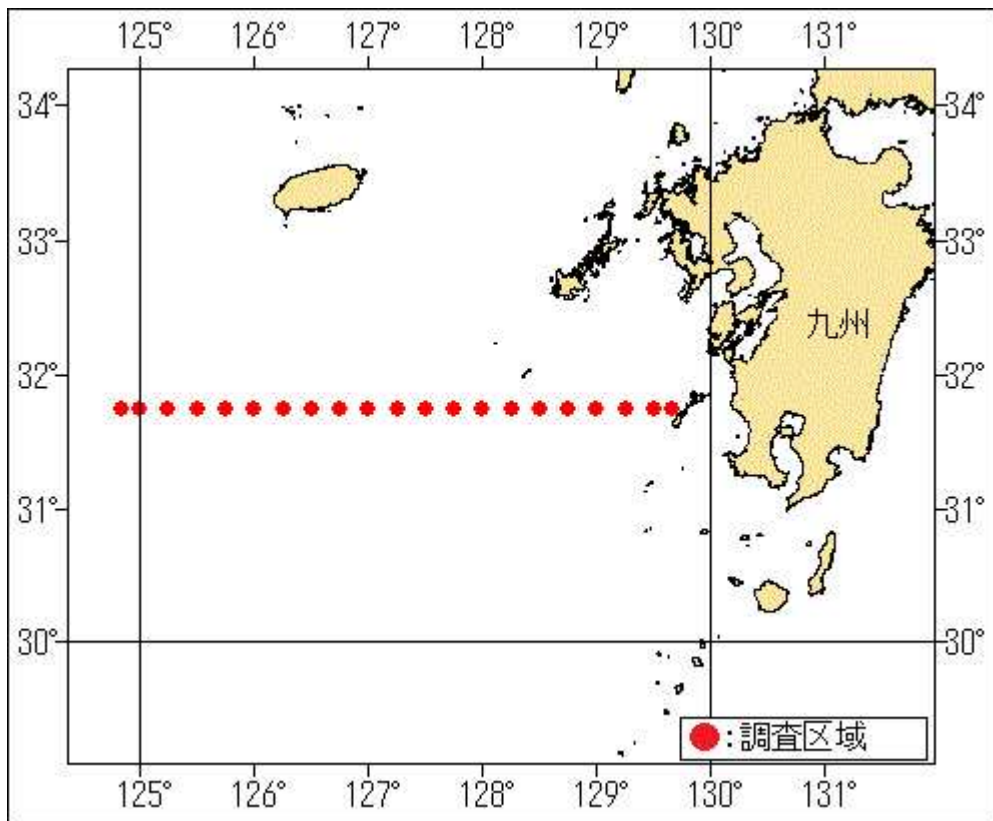
区 域 21地点付近

- (1) 31-45N 129-40E
- (2) 31-45N 129-30E
- (3) 31-45N 129-15E
- (4) 31-45N 129-00E
- (5) 31-45N 128-45E
- (6) 31-45N 128-30E
- (7) 31-45N 128-15E
- (8) 31-45N 128-00E
- (9) 31-45N 127-45E
- (10) 31-45N 127-30E
- (11) 31-45N 127-15E
- (12) 31-45N 127-00E
- (13) 31-45N 126-45E
- (14) 31-45N 126-30E
- (15) 31-45N 126-15E
- (16) 31-45N 126-00E
- (17) 31-45N 125-45E
- (18) 31-45N 125-30E
- (19) 31-45N 125-15E
- (20) 31-45N 125-00E
- (21) 31-45N 124-50E

備 考 船尾から調査機材を曳航する

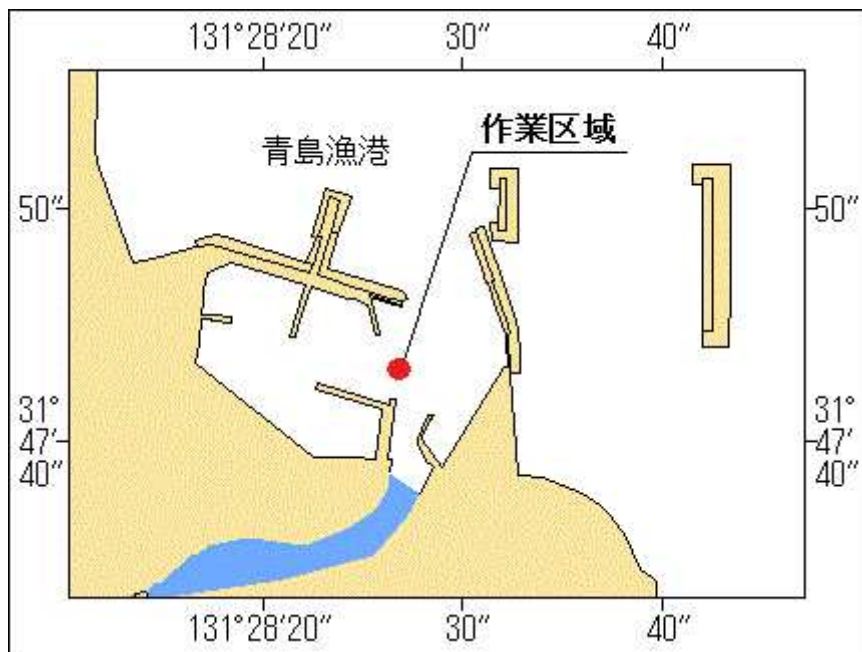
海 図 W1002-W210-FW210-W437

出 所 西海区水産研究所



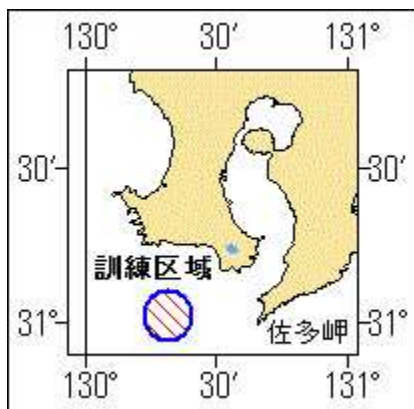
★28年48項 九州東岸 — 青島漁港 掘下げ作業

作業船による掘下げ作業が実施されている。
 期間 平成28年2月24日まで、日出～日没
 区域 31-47-43N 131-28-27E 付近
 備考 付近に監視船を配置
 海図 W 1 8 1 (内海港付近)
 出所 宮崎海上保安部



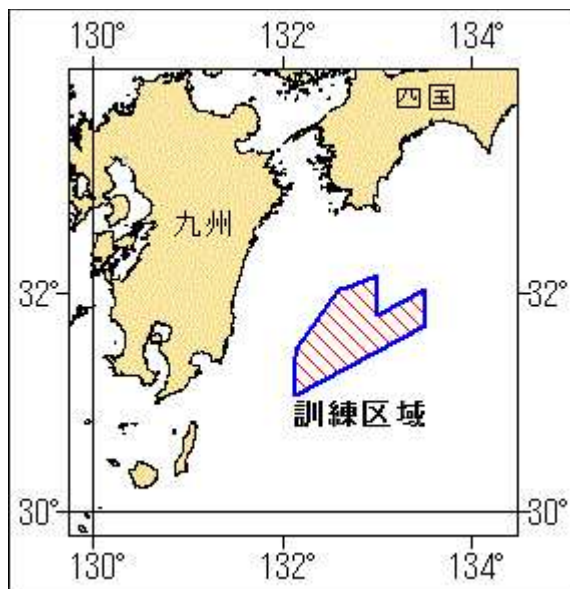
★28年49項 九州南岸 — 佐多岬西方 射撃訓練

巡視船による射撃訓練が実施される。
 期間 平成28年2月1日(予備日2日)、0900~1600
 区域 31-01N 130-19E を中心とする半径5海里の円内
 備考 訓練中、国際信号旗「UY」及び「NE4」旗を掲揚
 海図 W 2 2 1 - J P 2 2 1 - W 1 2 2 1 - J P 1 2 2 1
 出所 十本部警備救難部



★28年50項 九州東岸 — 都井岬東方 射爆撃訓練

自衛隊航空機による空対空射撃及び空対水爆撃訓練が実施される。
 期間 平成28年2月1日~29日(土曜、日曜及び祝日を除く)、0800~1700
 区域 10地点で囲まれる区域
 (1) 32-09-13N 132-59-51E
 (2) 31-48-13N 132-59-51E
 (3) 32-02-13N 133-29-51E
 (4) 31-42-13N 133-29-51E
 (5) 31-04-13N 132-07-51E
 (6) 31-25-13N 132-07-51E
 (7) 31-30-43N 132-09-21E
 (8) 32-00-13N 132-34-51E
 (9) 32-03-13N 132-37-51E
 (10) 32-01-43N 132-37-51E
 海図 W 1 2 2 0 - J P 1 2 2 0 - W 1 5 7
 出所 防衛省

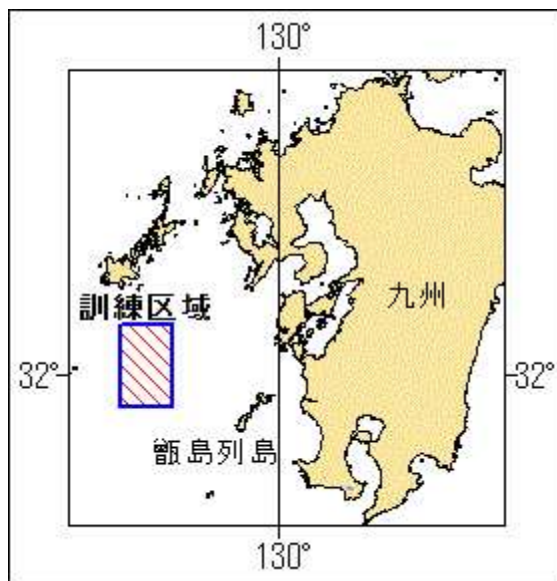


★28年51項 九州西岸 — 甕島列島西北西方 爆撃訓練

フォックストロット区域において、自衛隊航空機による空対水爆撃訓練が実施される。
 期間 平成28年2月1日~29日(土曜、日曜及び祝日を除く)、0800~1700
 区域 4地点で囲まれる区域
 (1) 32-20-12N 129-09-52E

海 図 出 所 W 1 8 7 - J P 1 8 7
防衛省

(2) 31-47-12N 129-09-52E
(3) 31-47-12N 128-45-52E
(4) 32-20-12N 128-45-52E



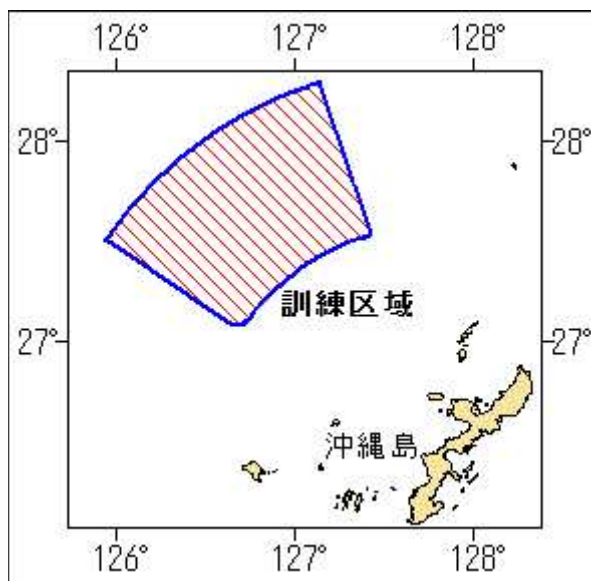
★28年52項 南西諸島 — 沖縄島北西方 射撃訓練

沖縄北部訓練区域において、自衛隊航空機による空対空射撃訓練が実施される。
期 間 平成28年2月1日～29日（土曜、日曜及び祝日を除く）、0700～1800
区 域 5地点で囲まれる区域

- (1) 27-05-26N 126-42-59E
- (2) 27-04-45N 126-39-05E
- (3) 27-30-14N 125-56-53E
- (4) 28-17-14N 127-07-53E
- (5) 27-32-02N 127-25-35E

ただし、(3)(4)間は 26-22-14N 127-47-53E の地点を中心とする半径120海里の円弧、
(5)(1)間は同地点を中心とする半径72海里の円弧で結ぶ

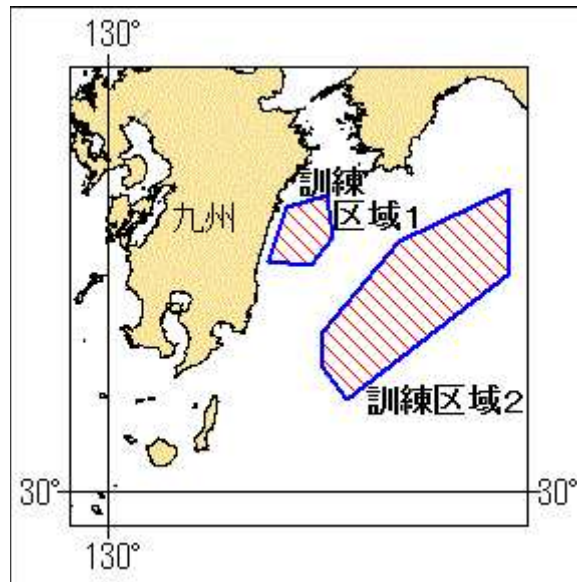
海 図 出 所 W 1 8 2 B - W 2 1 0 - F W 2 1 0
防衛省



★28年53項 九州東岸 — 日向灘 救難訓練

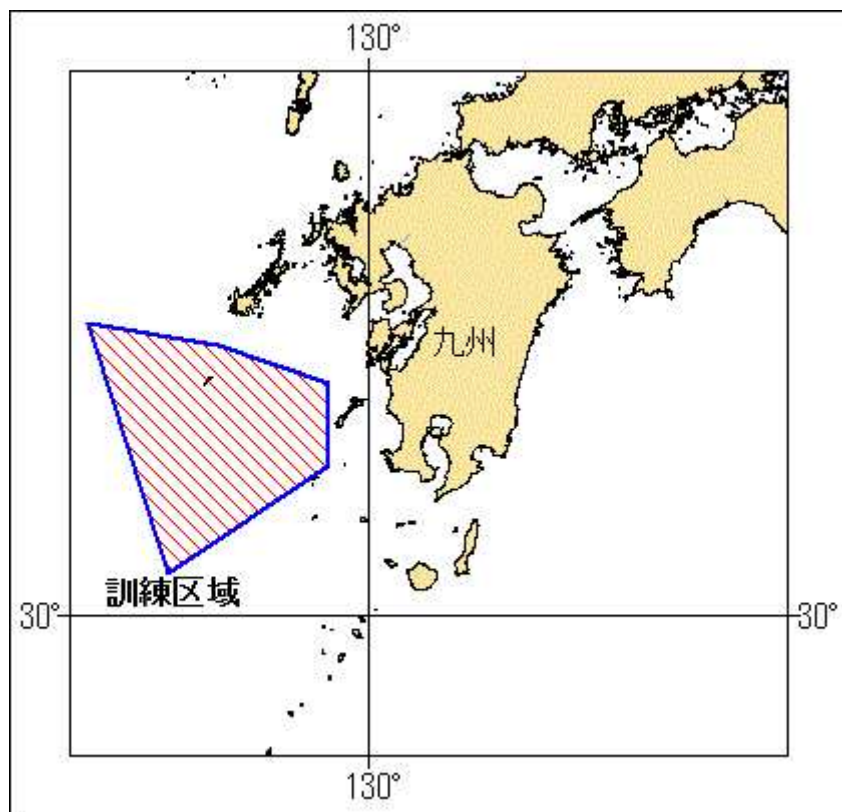
自衛隊航空機による照明筒及びフレア等の投下を伴う救難訓練が実施される。

期 間 平成28年2月1日～29日（土曜、日曜及び祝日を除く）、0700～2100
 区域1 5地点で囲まれる区域
 (1) 32-33-12N 132-09-51E
 (2) 32-11-12N 132-13-51E
 (3) 31-57-13N 132-00-51E
 (4) 31-59-13N 131-35-51E
 (5) 32-26-12N 131-46-51E
 区域2 6地点で囲まれる区域
 (6) 32-35-50N 134-00-00E
 (7) 31-52-55N 134-00-00E
 (8) 30-48-13N 132-22-51E
 (9) 31-04-13N 132-07-51E
 (10) 31-23-13N 132-07-51E
 (11) 32-09-13N 132-53-51E
 海 図 W 1 2 2 0 - J P 1 2 2 0 - W 1 5 7
 出 所 航空自衛隊新田原救難隊



★28年54項 九州西岸 — 東シナ海 救難訓練

自衛隊航空機による照明筒及びフレア等の投下を伴う救難訓練が実施される。
 期 間 平成28年2月1日～29日（土曜、日曜及び祝日を除く）、0700～2100
 区 域 5地点で囲まれる区域
 (1) 32-30-12N 127-11-53E
 (2) 32-19-12N 128-29-52E
 (3) 32-00-12N 129-34-52E
 (4) 31-18-13N 129-34-52E
 (5) 30-22-13N 127-59-53E
 海 図 W 4 3 7 - W 1 8 0
 出 所 航空自衛隊新田原救難隊



★28年55項 豊後水道及び付近 — 救難訓練

水陸両用救難飛行艇の離着水を伴う救難訓練が実施される。

期間 平成28年2月1日～29日（予備日を含む）、日出～日没

区域1 32-40N 132-20Eを中心とする半径15海里の円内のうち132-10E以西を除く区域

区域2 4地点で囲まれる区域

(1) 32-44N 132-10E

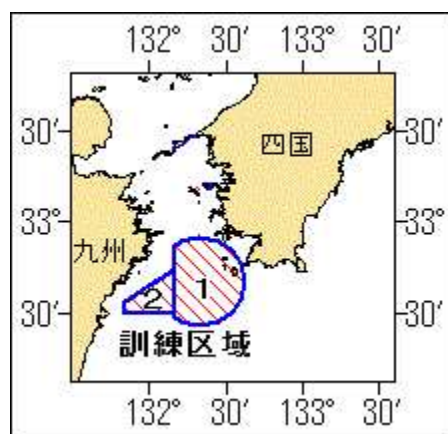
(2) 32-30N 132-10E

(3) 32-30N 131-50E

(4) 32-34N 131-50E

海図 W151-W1220-JP1220-W157

出所 海上自衛隊第31航空群



★28年56項 九州東岸 — 宮崎港 小型船舶操縦訓練等

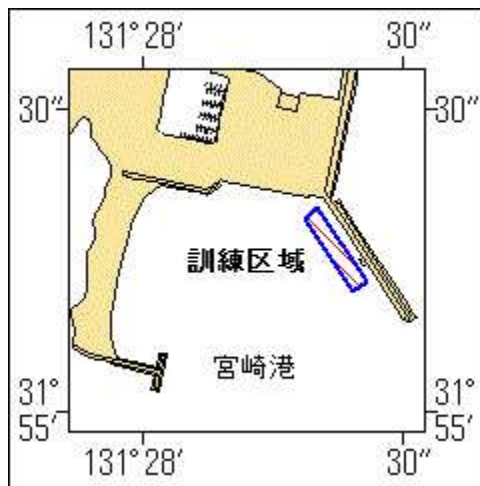
小型船舶操縦訓練及び特殊小型船舶操縦訓練（水上オートバイ）が実施される。

期間 平成28年2月1日～29日、0800～日没

区域 31-55-15N 131-28-22E 付近

備考 区域内に簡易浮標3基を設置（小型船舶操縦訓練時）

区域内に簡易浮標6基を設置（特殊小型船舶操縦訓練時）

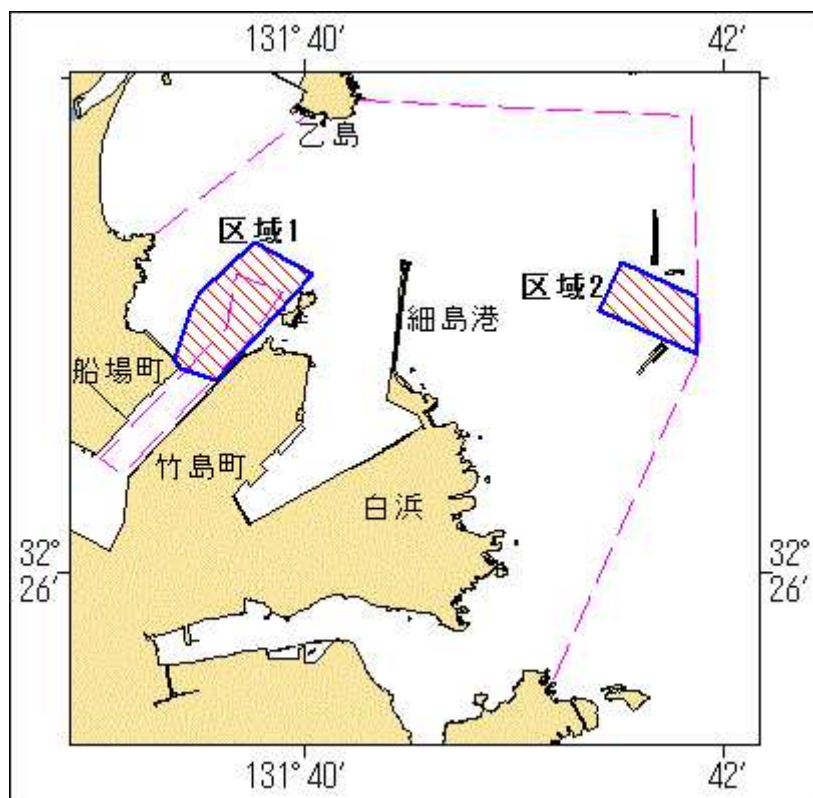


★28年57項 九州東岸 — 細島港 水路測量

作業船による水路測量が実施される。
期 間 平成28年2月1日～2月20日（内3日間）、日出～日没

- 区域1 7地点で囲まれる区域
- (1) 32-27-20.4N 131-39-45.2E
 - (2) 32-27-12.4N 131-40-01.9E
 - (3) 32-26-46.8N 131-39-34.3E
 - (4) 32-26-49.6N 131-39-24.4E
 - (5) 32-26-51.5N 131-39-22.4E
 - (6) 32-27-03.5N 131-39-27.1E
 - (7) 32-27-08.0N 131-39-30.0E
- 区域2 4地点で囲まれる区域
- (8) 32-27-15.4N 131-41-30.4E
 - (9) 32-27-07.3N 131-41-51.9E
 - (10) 32-26-53.0N 131-41-52.1E
 - (11) 32-27-03.5N 131-41-24.1E

備 考 作業船は「白紅白」の標識を掲揚
海 図 W1223
出 所 十本部海洋情報部



★28年58項 九州南岸 ー 鹿児島湾、桜島北部 掘下げ作業

作業船による掘下げ作業が実施される。

期間 平成28年2月1日～3月11日、日出～日没

区域 31-37-23N 130-38-59E 付近

備考 作業区域を簡易灯付浮標により表示

作業船はアンカー位置を簡易灯付浮標で表示し、夜間も同位置に存在作

海図 W221-JP221

出所 鹿児島海上保安部



★28年59項 九州南岸 ー 鹿児島港、外港付近 魚礁設置作業

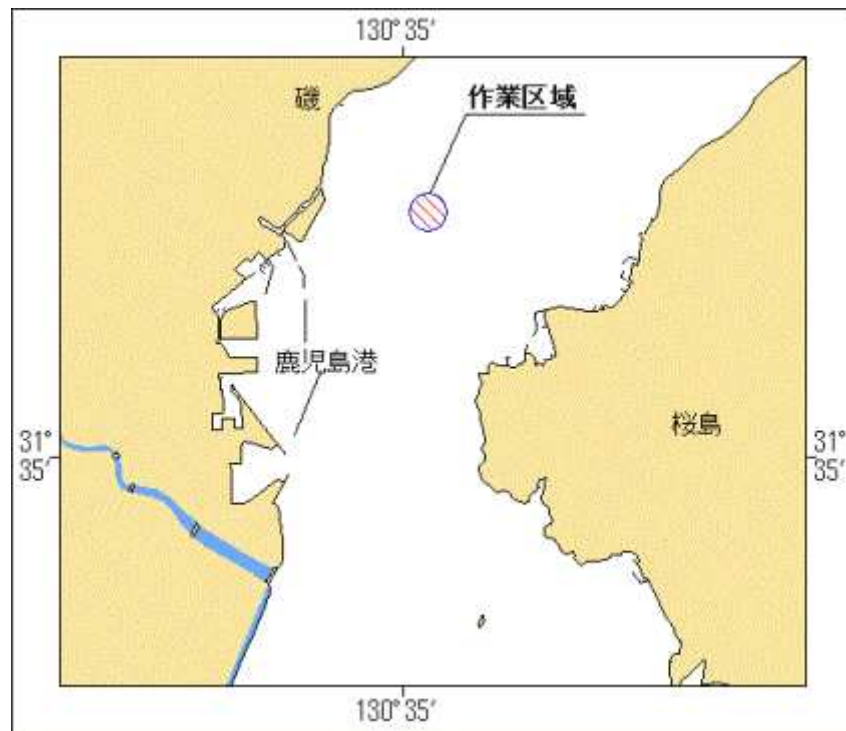
作業船による魚礁設置作業が実施されている。

期間 平成28年3月11日まで、日出～日没（内4日間）

区域 31-36-21.1N 130-35-09.9Eを中心に半径200m円内

海図 W214A-JP214A-W221-JP221

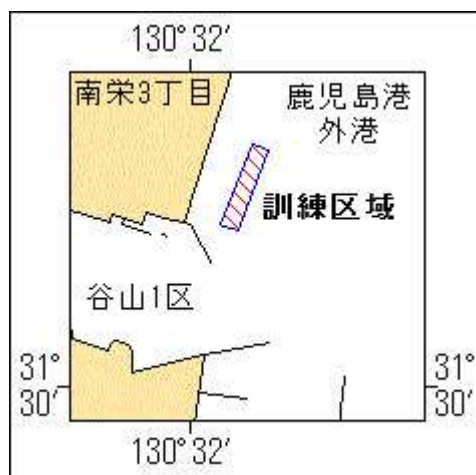
出所 鹿児島海上保安部



★28年60項 九州南岸 — 鹿児島港、外港 小型船舶操縦訓練

小型船舶操縦訓練が実施される。

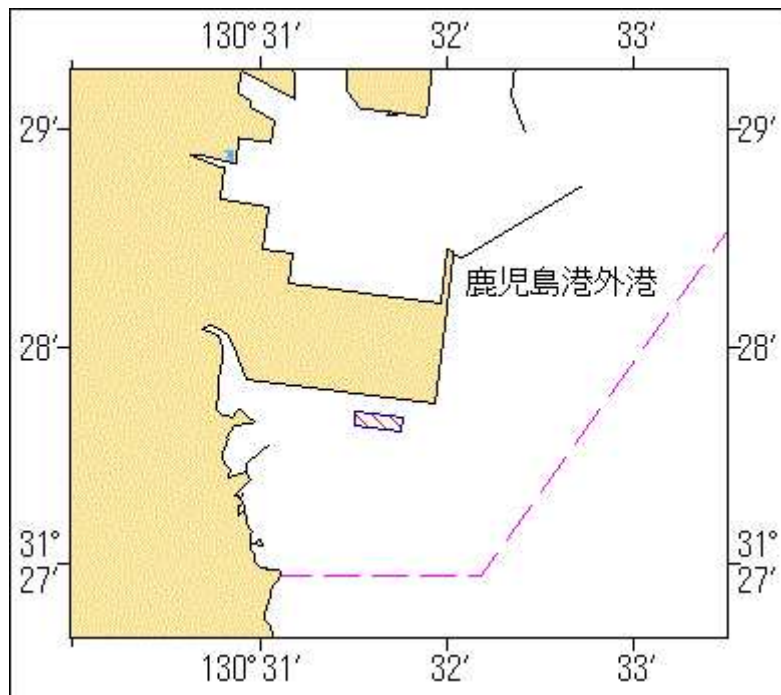
期間 平成28年2月4日、6日、13日、17日、18日、27日、28日（予備日7日、14日、20日）、0730～1730
 区域 31-30-32N 130-32-10E 付近
 備考 区域内に簡易浮標3基を設置
 海図 W214B-JP214B
 出所 鹿児島港長



★28年61項 九州南岸 — 鹿児島港、外港 小型船舶操縦訓練等

小型船舶操縦訓練及び特殊小型船舶操縦訓練（水上オートバイ）が実施されている。

期間 平成28年2月7日まで、0800～日没
 区域 31-27-39N 130-31-38E 付近
 備考 区域内に簡易浮標3基を設置（小型船舶操縦訓練時）
 区域内に簡易浮標6基を設置（特殊小型船舶操縦訓練時）
 海図 W214B-JP214B
 出所 鹿児島港長



★28年62項 九州東岸 — 細島港 航泊禁止区域変更

(十管区水路通報27年34号492項関連)

南沖防波堤工事の区域拡大に伴い、航泊禁止区域を変更して設定される。

期間 平成28年2月1日～3月25日

区域 4地点により囲まれる区域

(1) 32-26-52.6N 131-41-56.9E

(2) 32-26-31.8N 131-41-32.3E

(3) 32-26-45.3N 131-41-16.3E

(4) 32-26-59.4N 131-41-32.9E

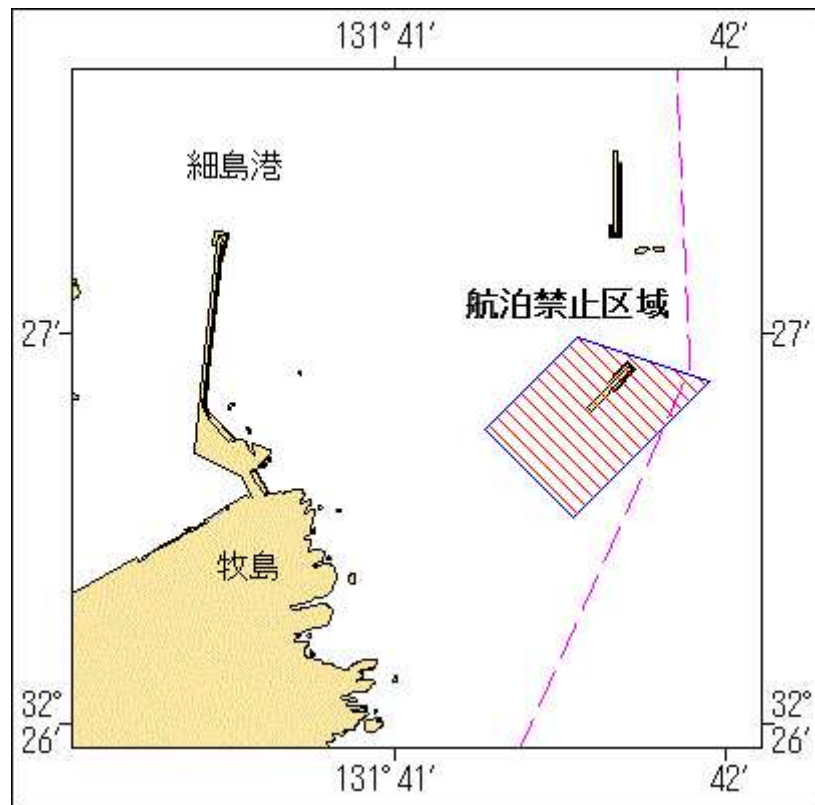
備考 上記(1)～(4)地点に工事区域を示す簡易灯付浮標(黄色)を設置

付近に監視船を配置

潜水作業中、国際信号旗「A」旗を掲揚

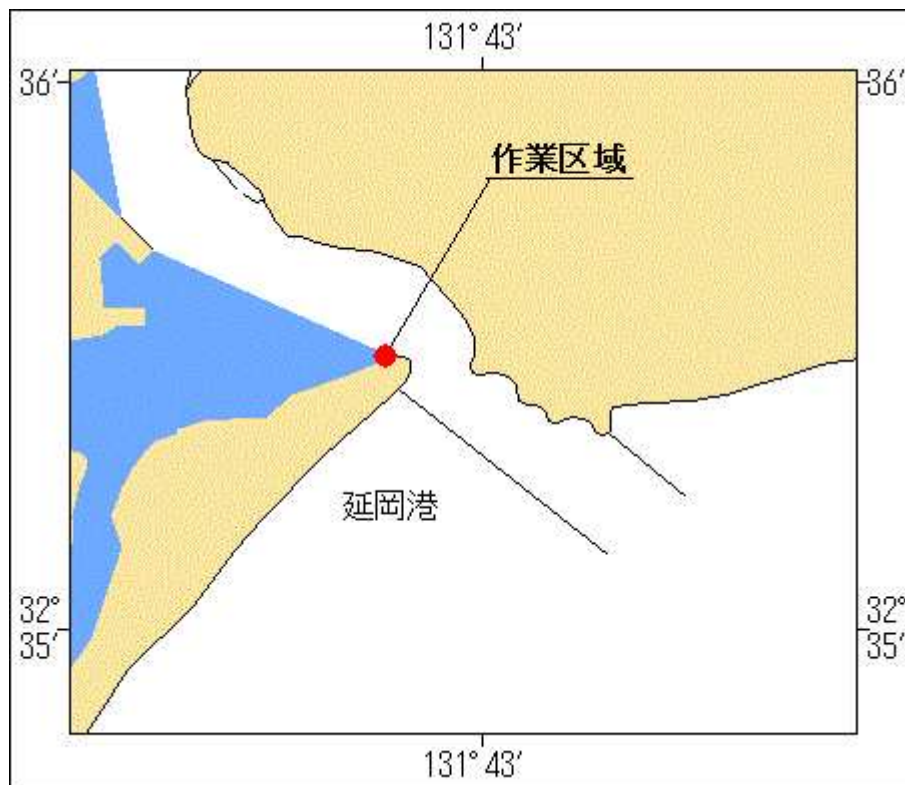
海図 W1223

出所 細島港長公示第6号



★28年63項 九州東岸 — 延岡港 棧橋補修作業実施

作業船による棧橋補修作業が実施される。
 期間 平成28年2月1日～6月2日、昼夜間
 区域 32-35-30N 131-42-48E 付近
 備考 汚濁防止フェンスが展張設置される
 海図 W1220-JP1220
 出所 日向海上保安署



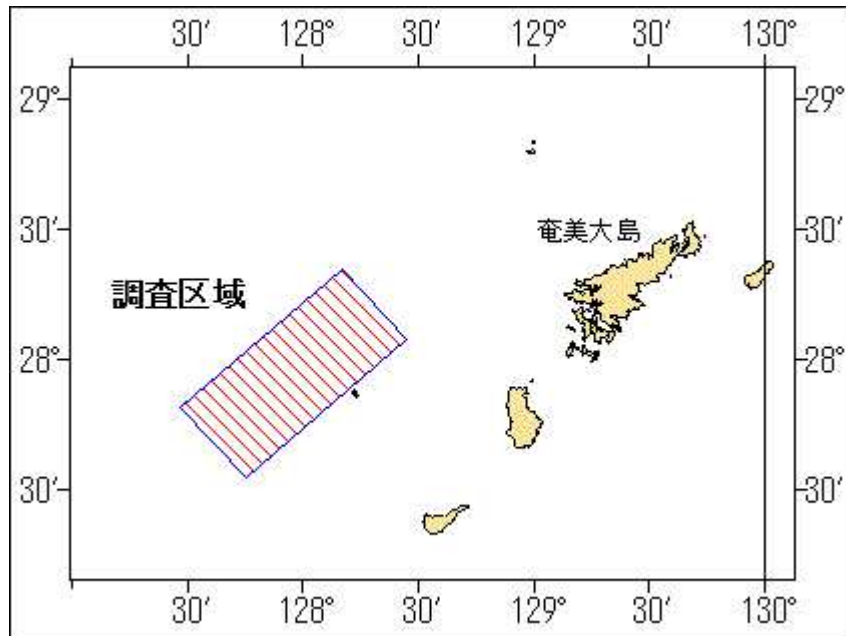
★28年64項 南西諸島 — 奄美大島西南西方 海洋調査

調査船「新世丸」(697t)による、無人探査機の潜航作業を含む海洋調査が実施される。

期間 平成28年2月1日～12日(内5日間)

区域 4地点により囲まれる区域
(1) 28-05N 128-27E
(2) 27-33N 127-45E
(3) 27-49N 127-28E
(4) 28-21N 128-10E

海図所 W182A-W182B
産業技術総合研究所



★28年65項 東シナ海北部 — 海洋調査

調査船「俊鷹丸」(887t)による海洋調査が実施される。

期間 平成28年2月2日～3月3日(予備日を含む)

区域 7地点で囲まれる区域
(1) 32-00N 127-00E
(2) 32-00N 130-00E
(3) 31-00N 130-00E
(4) 31-00N 132-00E
(5) 29-00N 132-00E
(6) 29-00N 126-18E
(7) 31-12N 126-18E

備考 船尾から調査機材を曳航する
海図所 W182A-W437-W1002
北海道水産研究所

