

# 第十管区水路通報

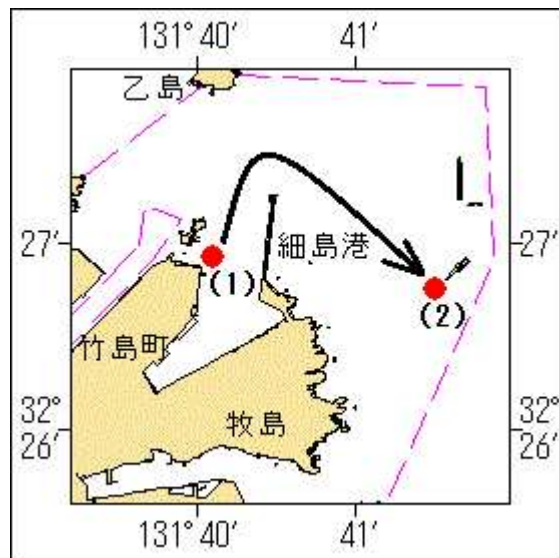
## 第 6 号

- 第 78項 九州東岸 — 細島港 ケーソン据付作業等
- 第 79項 南西諸島 — 種子島、島間港 水深減少
- 第 80項 九州南岸 — 佐多岬西方 救難訓練
- 第 81項 九州東岸 — 油津港南方、目井津漁港 潜水調査
- 第 82項 九州西岸 — 天草下島東方 灯浮標復旧
- 第 83項 九州西岸 — 川内港 海上訓練
- 第 84項 九州西岸 — 串木野港 深淺測量
- 第 85項 東シナ海南部 — 海洋調査
- 第 86項 九州南岸 — 鹿児島港、北方 ボードセーリング大会
- 第 87項 九州東岸 — 油津港南方、目井津漁港付近 小型船舶操縦訓練
- 第 88項 九州西岸 — 富岡港 潜水調査
- 第 89項 九州東岸 — 細島港 航行禁止区域について

### ★28年78項 九州東岸 — 細島港 ケーソン据付作業等

作業船によるケーソン浮上・曳航・据付作業が実施される。

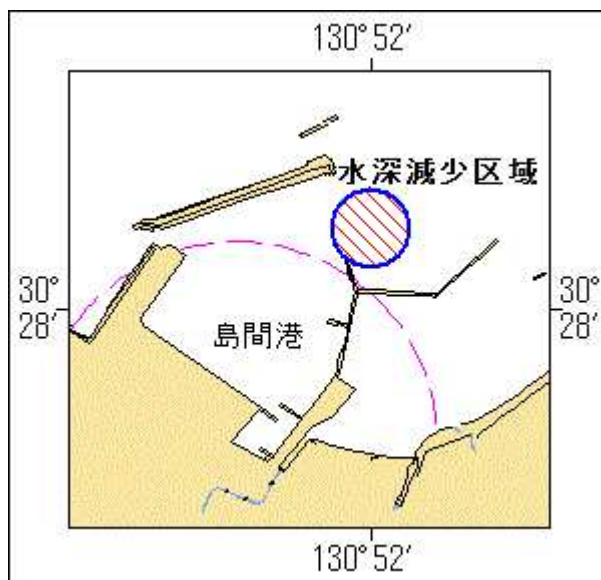
期 間 平成28年2月7日、8日、21日、22日、0600~1400  
区 域 (1) 32-26-56N 131-40-06E 付近 [ケーソン浮上]  
(2) 32-26-45N 131-41-31E 付近 [ケーソン据付]  
備 考 付近に監視船を配置  
海 図 W1223  
出 所 細島港長



### ★28年79項 南西諸島 — 種子島、島間港 水深減少

報告によれば、海図記載水深より最大約3m減少している。

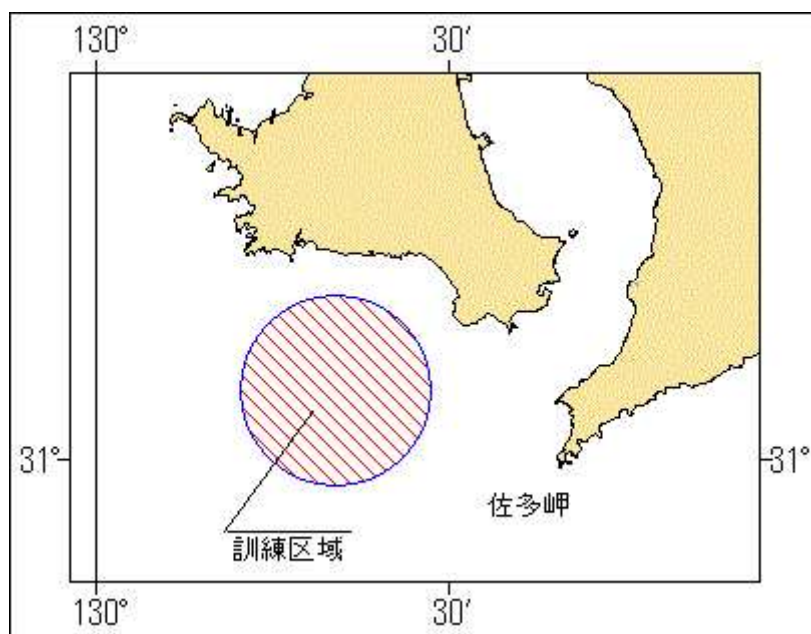
区 域 30-28-06.5N 130-52-00.0E を中心する半径約100mの円内  
海 図 W216 (島間港)  
出 所 十本部海洋情報部



## ★28年80項 九州南岸 — 佐多岬西方 救難訓練

巡視船及び航空機による照明弾投下を伴う救難訓練が実施される。

期間 平成28年2月12日(予備日22日)、1730~1930  
 区域 31-05.0N 130-20.5Eを中心とする半径7海里の円内  
 海図 W221-JP221  
 出所 鹿児島航空基地

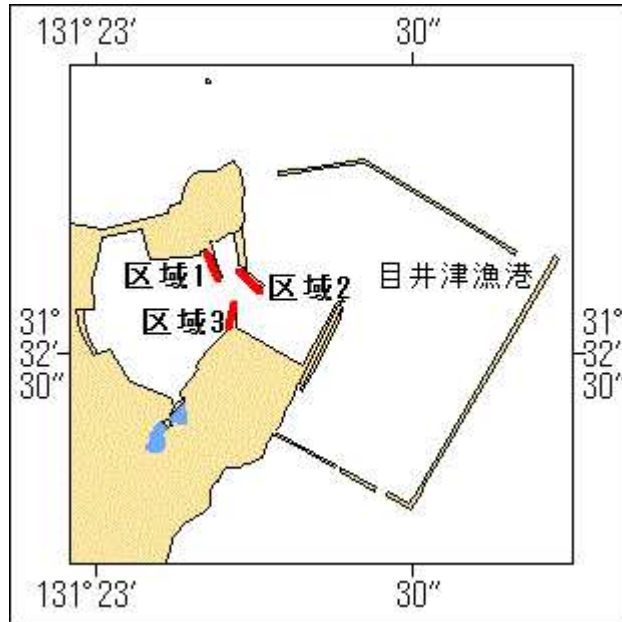


## ★28年81項 九州東岸 — 油津港南方、目井津漁港 潜水調査

潜水士による防波堤基部の目視調査が実施されている。

期間 平成28年3月10日まで(内4日間)、日出~日没  
 区域1 2地点を結ぶ線上付近  
 (1) 31-32-38.0N 131-23-10.5E  
 (2) 31-32-36.0N 131-23-11.5E  
 区域2 2地点を結ぶ線上付近  
 (3) 31-32-36.5N 131-23-13.5E  
 (4) 31-32-35.0N 131-23-15.5E  
 区域3 2地点を結ぶ線上付近  
 (5) 31-32-34.0N 131-23-13.0E  
 (6) 31-32-32.0N 131-23-12.5E  
 備考 潜水作業中、国際信号旗「A」旗を掲揚

海 図 W 1 8 1 (油津港及外浦港)  
出 所 宮崎海上保安部



## ★28年82項 九州西岸 — 天草下島東方 灯浮標復旧

(十管区水路通報28年5号66項削除)

一時撤去中の灯浮標が復旧された。

- 1 新和沖拓洋養殖施設C灯浮標(灯台表第1巻、6495.3)  
位 置 32-22-16N 130-14-34E
- 2 新和沖拓洋養殖施設D灯浮標(灯台表第1巻、6495.4)  
位 置 32-22-05N 130-14-55E
- 3 新和沖拓洋養殖施設第4号灯浮標(灯台表第1巻、6495.8)  
位 置 32-21-41N 130-14-10E
- 4 新和沖拓洋養殖施設第3号灯浮標(灯台表第1巻、6495.7)  
位 置 32-21-40N 130-13-57E
- 5 新和沖拓洋養殖施設第2号灯浮標(灯台表第1巻、6495.6)  
位 置 32-21-30N 130-14-31E
- 6 新和沖拓洋養殖施設第1号灯浮標(灯台表第1巻、6495.5)  
位 置 32-21-25N 130-14-27E
- 7 新和沖拓洋養殖施設B灯浮標(灯台表第1巻、6495.2)  
位 置 32-20-31N 130-13-09E
- 8 新和沖拓洋養殖施設A灯浮標(灯台表第1巻、6495.1)  
位 置 32-20-16N 130-13-39E

海 図 W 1 7 4 - W 2 0 6  
出 所 熊本海上保安部

## ★28年83項 九州西岸 — 川内港 海上訓練

巡視船艇による海上訓練が実施される。

期 間 平成28年2月16日、1000~1600

区 域 (1)(2)地点を結ぶ線、陸岸、(3)(4)地点を結ぶ線、防波堤により囲まれる区域

(1) 31-51.8N 130-11.4E (防波堤上)

(2) 31-51.6N 130-11.6E (岸線上)

(3) 31-51.4N 130-11.8E (岸線上)

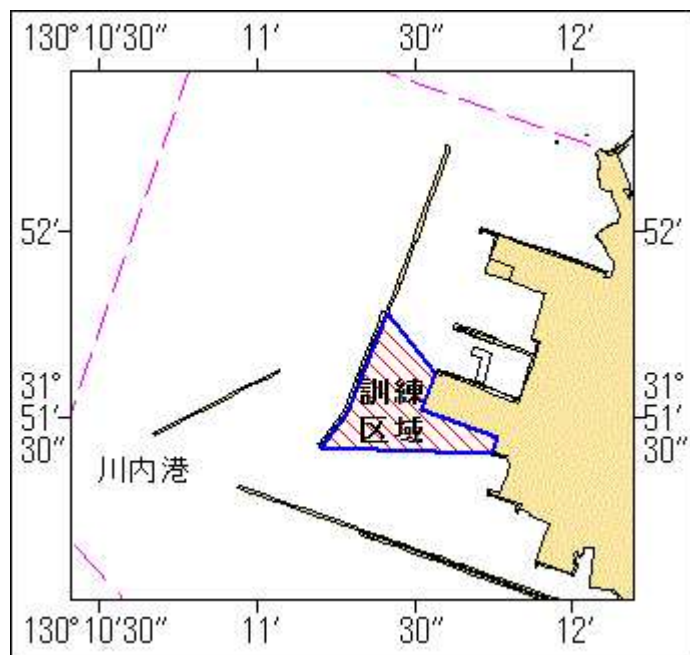
(4) 31-51.4N 130-11.2E (防波堤南端)

備 考 訓練中、国際信号旗「UY」旗を掲揚

付近に警戒船を配置

海 図 W 1 2 5 4

出 所 串木野海上保安部



## ★28年84項 九州西岸 — 串木野港 深浅測量

作業船による深浅測量が実施される。

期間 平成28年2月10日～29日（内2日間）、日出～日没

区域 4地点で囲まれる区域

(1) 31-43-51.1N 130-14-55.1E

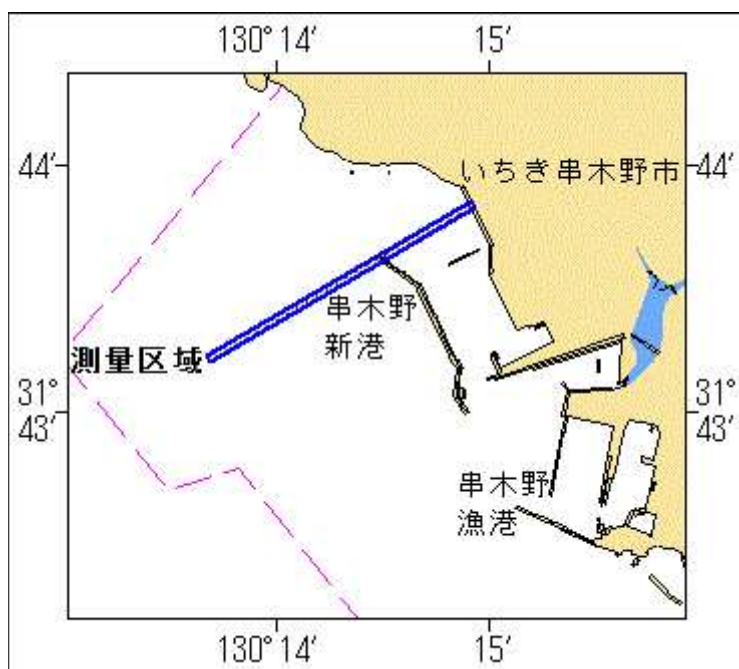
(2) 31-43-49.7N 130-14-56.1E

(3) 31-43-12.0N 130-13-41.1E

(4) 31-43-13.4N 130-13-40.1E

海図 W184-W207

出所 串木野海上保安部



## ★28年85項 東シナ海南部 — 海洋調査

調査船「陽光丸」(692t)による海洋調査が実施される。

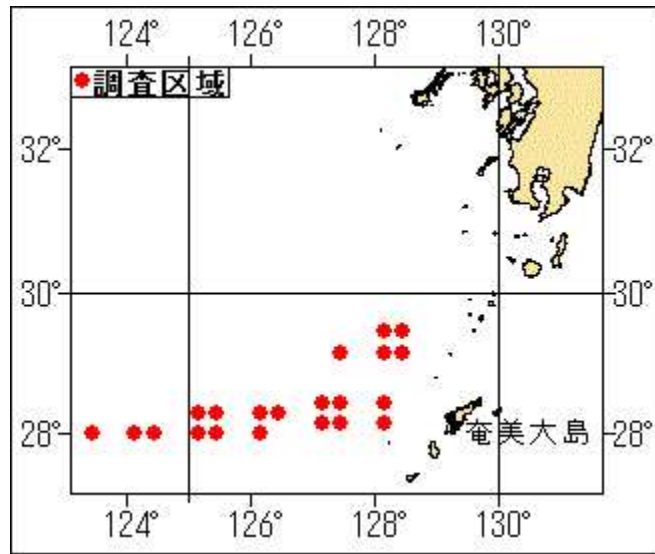
期間 平成28年2月21日～3月1日

区域 21地点付近

(1) 29-27N 128-09E

- (2) 29-27N 128-27E
- (3) 29-09N 127-27E
- (4) 29-09N 128-09E
- (5) 29-09N 128-27E
- (6) 28-27N 127-09E
- (7) 28-27N 127-27E
- (8) 28-27N 128-09E
- (9) 28-18N 125-09E
- (10) 28-18N 125-27E
- (11) 28-18N 126-09E
- (12) 28-18N 126-27E
- (13) 28-09N 127-09E
- (14) 28-09N 127-27E
- (15) 28-09N 128-09E
- (16) 28-00N 123-27E
- (17) 28-00N 124-09E
- (18) 28-00N 124-27E
- (19) 28-00N 125-09E
- (20) 28-00N 125-27E
- (21) 28-00N 126-09E

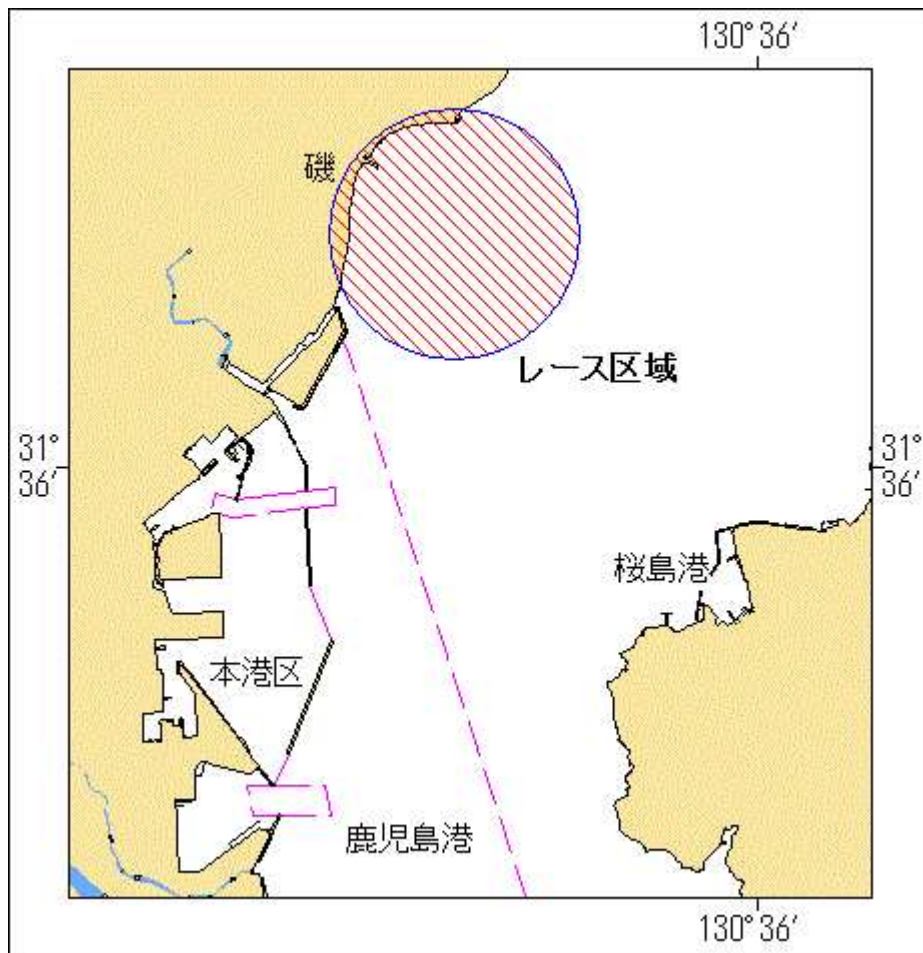
備考 船尾から調査機材を曳航する  
 海図 W437-W1002-W210-FW210-W1001  
 出所 西海区水産研究所



## ★28年86項 九州南岸 — 鹿児島港、北方 ボードセーリング大会

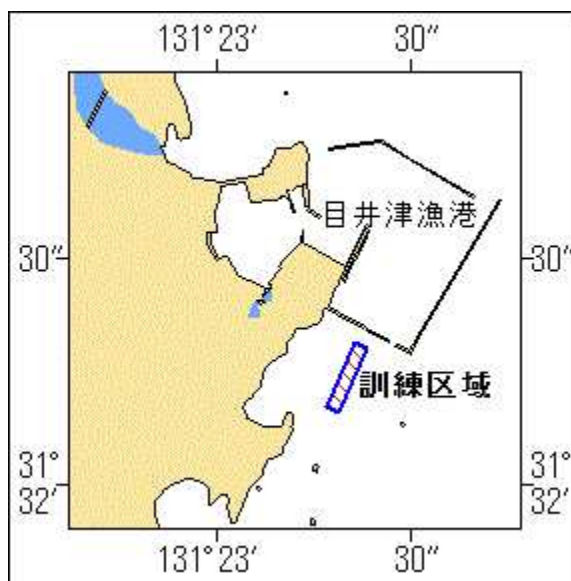
ボードセーリング大会が実施される。

期間 平成28年2月21日、1000~1500  
 区域 31-36-43N 130-35-02E 付近  
 備考 付近に警戒船を配置  
 海図 W214A-JP214A-W221-JP221  
 出所 鹿児島海上保安部



★28年87項 九州東岸 — 油津港南方、目井津漁港付近 小型船舶操縦訓練  
訓練

小型船舶操縦訓練が実施される。  
 期間 平成28年2月22日、23日、0730~1720  
 区域 31-32-14N 131-23-20E 付近  
 備考 区域内に簡易浮標3基を設置  
 海図 W181 (油津港及外浦港)  
 出所 宮崎海上保安部

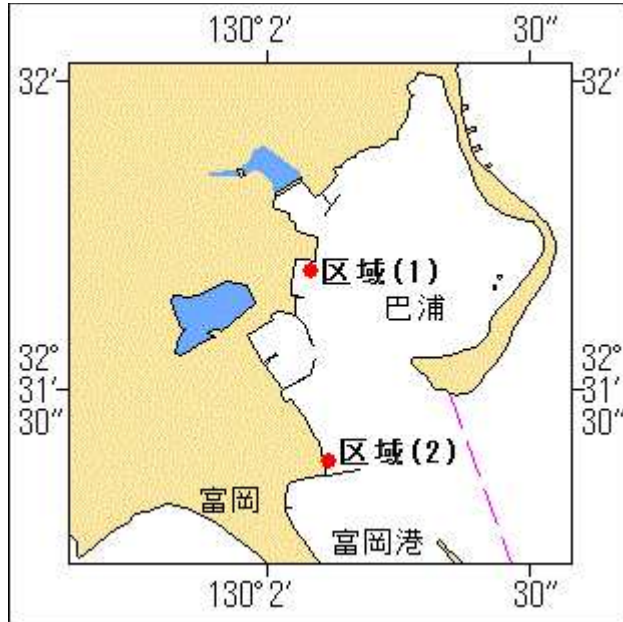




## ★28年88項 九州西岸 — 富岡港 潜水調査

潜水士による浮桟橋の目視調査が実施されている。

期間 平成28年3月25日まで（内6日間）、日出～日没  
 区域 2地点付近  
 (1) 32-31-41.5N 130-02-05.0E  
 (2) 32-31-23.0N 130-02-07.0E  
 備考 潜水作業中、国際信号旗「A」旗を掲揚  
 海図 W192（富岡湾）  
 出所 熊本海上保安部



## ★28年89項 九州東岸 — 細島港 航行禁止区域について

（十管区水路通報28年4号62項削除）

南沖防波堤工事に伴う航泊禁止区域は、区域を変更し期間が延長されている。

期間 平成28年9月30日まで  
 区域 4地点により囲まれる区域  
 (1) 32-26-45.8N 131-41-48.9E  
 (2) 32-26-31.8N 131-41-32.3E  
 (3) 32-26-45.3N 131-41-16.3E  
 (4) 32-26-59.4N 131-41-32.9E

備考 上記(1)～(4)地点に工事区域を示す簡易灯付浮標(黄色)を設置  
 付近に監視船を配置  
 潜水作業中、国際信号旗「A」旗を掲揚  
 海図 W1223  
 出所 細島港長公示第7号

