

第十管区水路通報

第7号

- 第90項 東シナ海北部 — 海底線修理作業
- 第91項 南西諸島 — 大隅群島、竹島港 — 防波堤延長工事期間延長
- 第92項 南西諸島 — 大隅群島、口永良部島 — 掘下げ作業
- 第93項 九州東岸 — 志布志湾 — 流速計設置期間延長
- 第94項 九州南岸 — 佐多岬西方及び九州西岸 — 甑海峡南口 — 救難訓練
- 第95項 九州南岸 — 鹿児島港、新港区 — 水路測量
- 第96項 南西諸島 — 大隅群島、硫黄島北東方 — 浅所存在
- 第97項 九州東岸 — 都井岬 — ディファレンシャルGPS局復旧
- 第98項 九州西岸 — 熊本港 — 簡易灯付浮標点検
- 第99項 北太平洋北西部 — — ロケット打ち上げ終了

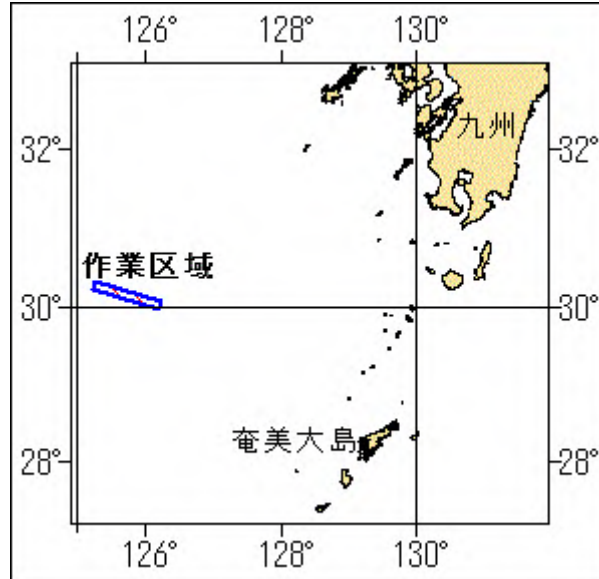
★28年90項 東シナ海北部 — 海底線修理作業

作業船「KDDIオーシャンリンク」(9600t)による海底線修理作業が実施される。

期間 平成28年2月17日～22日(予備日23日～27日)、昼夜間

区域 4地点で囲まれる区域
(1) 30-18.9N 125-16.1E
(2) 30-04.2N 126-14.4E
(3) 29-58.5N 126-13.0E
(4) 30-13.7N 125-14.4E

備考 区域内に簡易灯付浮標(黄色)1基を設置
海図 W1002-W210-FW210-W1001
出所 海上保安庁海洋情報部



★28年91項 南西諸島 — 大隅群島、竹島港 防波堤延長工事期間延長

(十管区水路通報27年26号357項削除)

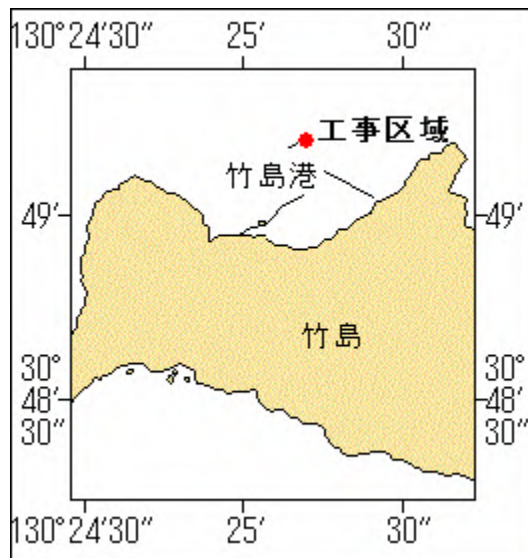
潜水士及び作業船による防波堤延長工事が期間を延長して実施されている。

期間 平成28年3月20日まで(予備日を含む)、日出～日没

区域 30-49-12N 130-25-10E 付近

備考 付近に警戒船を配置
潜水作業中、国際信号旗「A」旗を掲揚

海図 W215
出所 鹿児島海上保安部

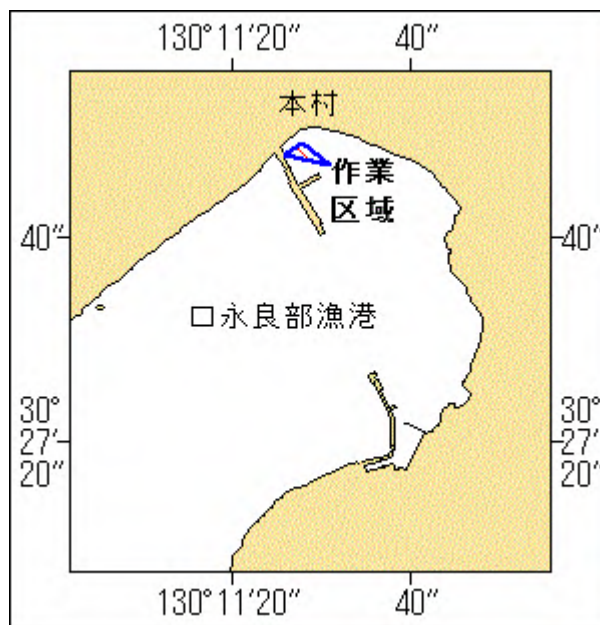


★28年92項 南西諸島 — 大隅群島、口永良部島 掘下げ作業

作業船による掘下げ作業が実施されている。

期間 平成28年3月25日まで、日出～日没
 区域 3地点で囲まれる区域
 (1) 30-27-49N 130-11-28E
 (2) 30-27-48N 130-11-26E
 (3) 30-27-47N 130-11-31E

備考 作業区域を赤旗及び簡易灯で表示
 海図 W216 (口永良部湾)
 出所 鹿児島海上保安部



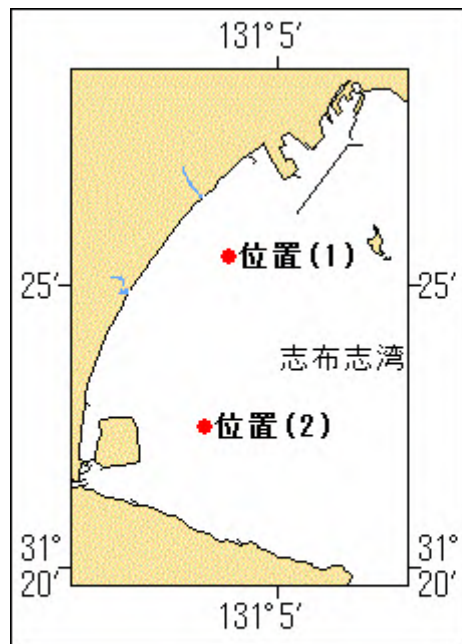
★28年93項 九州東岸 — 志布志湾 流速計設置期間延長

(十管区水路通報28年2号28項削除)

流速計が期間を延長して設置されている。

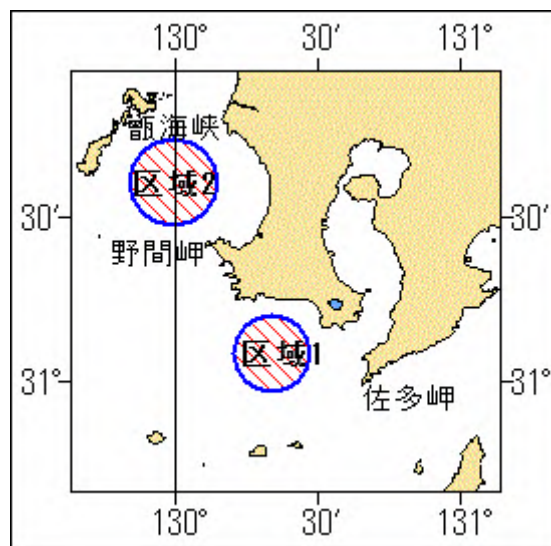
期間 平成28年3月4日まで (予備日を含む)
 位置 2地点付近
 (1) 31-25.5N 131-04.0E
 (2) 31-22.5N 131-03.5E

備考 簡易灯付浮標 (白色及び黄色) により設置位置を表示
 海図 W185-W1221-JP1221
 出所 十本部海洋情報部



★28年94項 九州南岸 — 佐多岬西方及び九州西岸 — 甬海峡南口 救難訓練

(十管区水路通報28年6号80項削除)
 巡視船及び航空機による照明弾投下を伴う救難訓練が実施される。
 期間 平成28年2月22日、1730～1930 (区域1)
 (予備日24日、27日、1740～1940 (区域2))
 区域1 31-05.0N 130-20.5Eを中心とする半径7海里の円内
 区域2 31-36N 130-00Eを中心とする半径8海里の円内
 海図 W221-JP221-W207-W1222-JP1222
 -W180-W182A-W1002
 出所 鹿児島航空基地

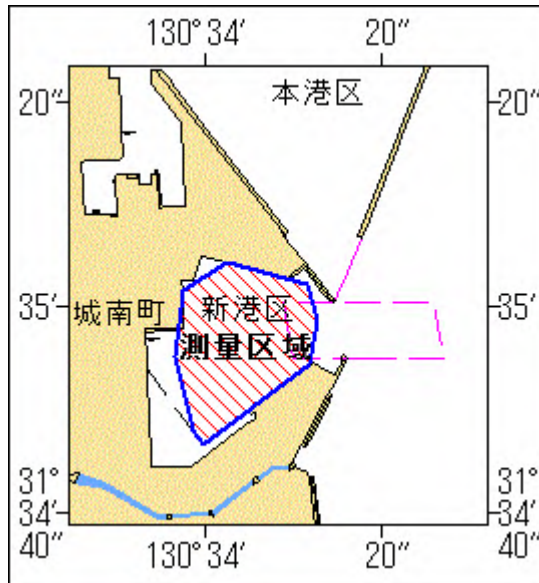


★28年95項 九州南岸 — 鹿児島港、新港区 水路測量

作業船による水路測量が実施される。
 期間 平成28年2月22日～3月18日 (内1日間)
 区域 8地点で囲まれる区域

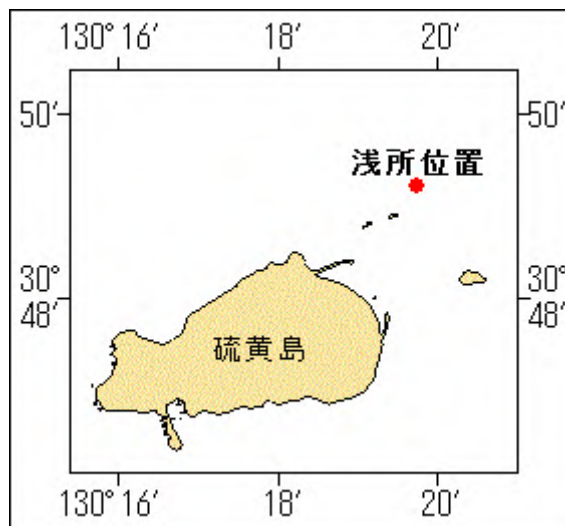
- (1) 31-35-04. 3N 130-34-02. 6E
- (2) 31-35-02. 3N 130-34-11. 5E
- (3) 31-34-58. 7N 130-34-12. 7E
- (4) 31-34-54. 4N 130-34-11. 9E
- (5) 31-34-46. 7N 130-33-59. 7E
- (6) 31-34-48. 0N 130-33-58. 6E
- (7) 31-34-55. 2N 130-33-56. 6E
- (8) 31-35-01. 7N 130-33-57. 4E

備考 作業船は「白紅白」の標識を掲揚
 海図 W214A-JP214A
 出所 十本部海洋情報部



★28年96項 南西諸島 — 大隅群島、硫黄島北東方 浅所存在

浅所が存在する。
 位置 30-49-13N 130-19-45E (水深約28.5m)
 海図 W215-W1222-JP1222
 出所 十本部海洋情報部



★28年97項 九州東岸 — 都井岬 ディファレンシャルGPS局復旧

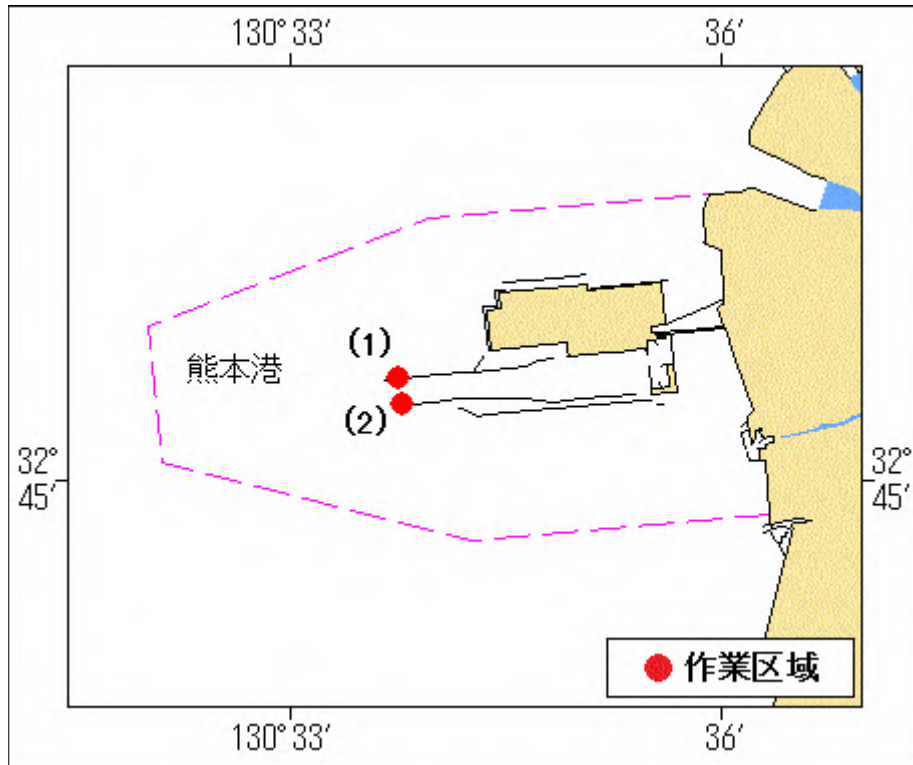
(十管区水路通報27年32号459項削除)
 「都井岬ディファレンシャルGPS局」(灯台表第1巻、9424)は復旧された。
 位置 31-22.4N 131-20.1E
 海図 W185-W1221-JP1221-W180-W182A
 出所 宮崎海上保安部

★28年98項 九州西岸 — 熊本港 簡易灯付浮標点検

潜水士及び作業船による簡易灯付浮標の点検作業が実施される。

期間 平成28年2月19日、日出～日没
区域 2地点付近
(1) 32-45-36N 130-33-44E
(2) 32-45-27N 130-33-47E

備考 付近に警戒船を配置
海図 W171-W169
出所 熊本海上保安部



★28年99項 北太平洋北西部 — ロケット打ち上げ終了

(十管区水路通報28年5号73項削除)
宇宙航空研究開発機構内の浦宇宙空間観測所 (31-15-07N 131-04-45E) における、
ロケットH-IIAロケット30号機の打ち上げは終了した。
海図 W1072-W1001
出所 宇宙航空研究開発機構
