

# 第十管区水路通報

## 第 8 号

- 第 100項 九州西岸 — 甑島列島上甑島、中甑港付近 灯台復旧
- 第 101項 豊後水道及び付近 — 救難訓練
- 第 102項 九州東岸 — 都井岬東方 射爆撃訓練
- 第 103項 九州西岸 — 甑島列島西北西方 爆撃訓練
- 第 104項 南西諸島 — 沖繩島北西方 射撃訓練
- 第 105項 九州東岸 — 外浦港東方 海上訓練
- 第 106項 九州東岸 — 日向灘 救難訓練
- 第 107項 九州西岸 — 東シナ海 救難訓練
- 第 108項 九州南岸 — 鹿児島湾、山川港北北東方 灯台灯質等変更（予告）
- 第 109項 九州南岸 — 枕崎港 水路測量
- 第 110項 九州南岸 — 鹿児島湾北部 水中試験
- 第 111項 九州西岸 — 柳ノ瀬戸付近 小型船舶操縦訓練等

### ★28年100項 九州西岸 — 甑島列島上甑島、中甑港付近 灯台復旧

(十管区水路通報28年3号46項削除)

「中甑導流堤西灯台」(灯台表第1巻、6584)(31-49.8N 129-50.7E)は復旧した。

備考 仮灯(単閃赤光、毎4秒に1閃光)は撤去

海図 W209-W207-W213-JP213

出所 串木野海上保安部

### ★28年101項 豊後水道及び付近 — 救難訓練

水陸両用救難飛行艇の離着水を伴う救難訓練が実施される。

期間 平成28年3月1日～31日(予備日を含む)、日出～日没

区域1 32-40N 132-20Eを中心とする半径15海里の円内のうち132-10E以西を除く区域

区域2 4地点で囲まれる区域

(1) 32-44N 132-10E

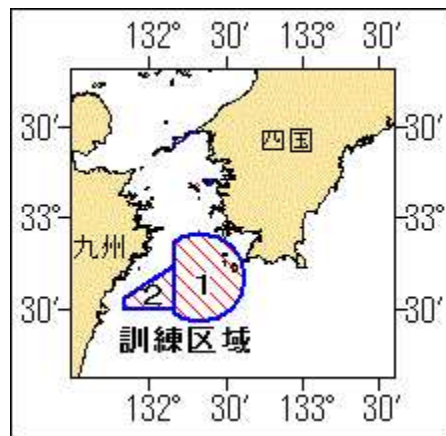
(2) 32-30N 132-10E

(3) 32-30N 131-50E

(4) 32-34N 131-50E

海図 W151-W1220-JP1220-W157

出所 海上自衛隊第31航空群

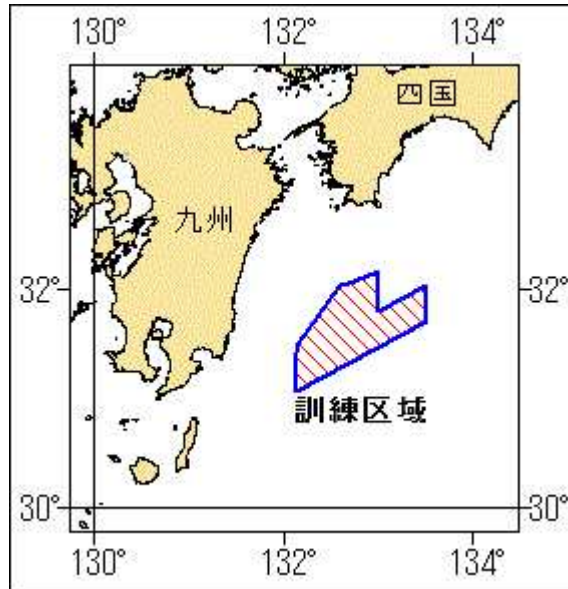


### ★28年102項 九州東岸 — 都井岬東方 射爆撃訓練

自衛隊航空機による空対空射撃及び空対水爆撃訓練が実施される。

期間 平成28年3月1日～31日(土曜、日曜及び祝日を除く)、0800～1700

区 域 10地点で囲まれる区域  
 (1) 32-09-13N 132-59-51E  
 (2) 31-48-13N 132-59-51E  
 (3) 32-02-13N 133-29-51E  
 (4) 31-42-13N 133-29-51E  
 (5) 31-04-13N 132-07-51E  
 (6) 31-25-13N 132-07-51E  
 (7) 31-30-43N 132-09-21E  
 (8) 32-00-13N 132-34-51E  
 (9) 32-03-13N 132-37-51E  
 (10) 32-01-43N 132-37-51E  
 海 図 W 1 2 2 0 - J P 1 2 2 0 - W 1 5 7  
 出 所 防衛省



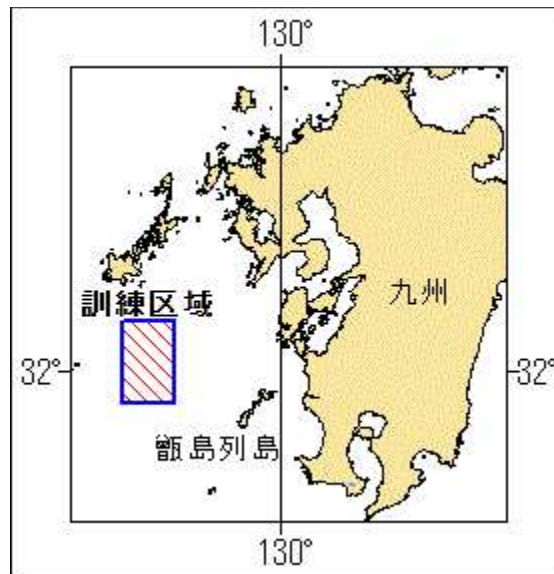
## ★28年103項 九州西岸 — 甌島列島西北西方 爆撃訓練

フォックストロット区域において、自衛隊航空機による空対水爆撃訓練が実施される。

期 間 平成28年3月1日～31日（土曜、日曜及び祝日を除く）、0800～1700

区 域 4地点で囲まれる区域  
 (1) 32-20-12N 129-09-52E  
 (2) 31-47-12N 129-09-52E  
 (3) 31-47-12N 128-45-52E  
 (4) 32-20-12N 128-45-52E

海 図 W 1 8 7 - J P 1 8 7  
 出 所 防衛省



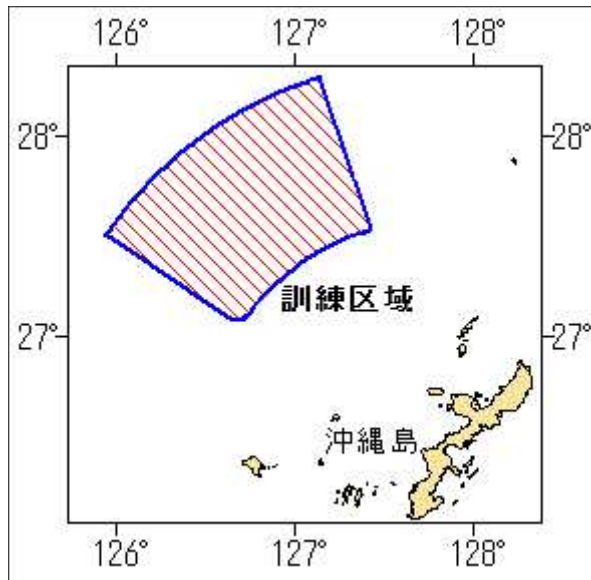
## ★28年104項 南西諸島 — 沖縄島北西方 射撃訓練

沖縄北部訓練区域において、自衛隊航空機による空対空射撃訓練が実施される。  
 期間 平成28年3月1日～31日（土曜、日曜及び祝日を除く）、0700～1800

区域 5地点で囲まれる区域  
 (1) 27-05-26N 126-42-59E  
 (2) 27-04-45N 126-39-05E  
 (3) 27-30-14N 125-56-53E  
 (4) 28-17-14N 127-07-53E  
 (5) 27-32-02N 127-25-35E

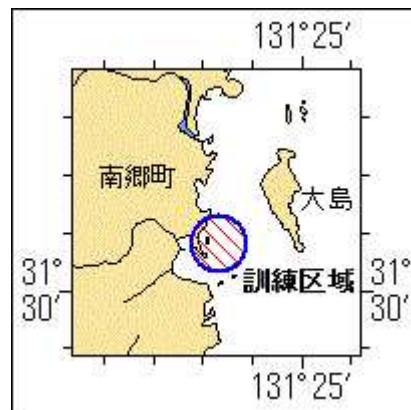
ただし、(3)(4)間は 26-22-14N 127-47-53E の地点を中心とする半径120海里の円弧、  
 (5)(1)間は同地点を中心とする半径72海里の円弧で結ぶ

海図所 W182B-W210-FW210  
 防衛省



## ★28年105項 九州東岸 — 外浦港東方 海上訓練

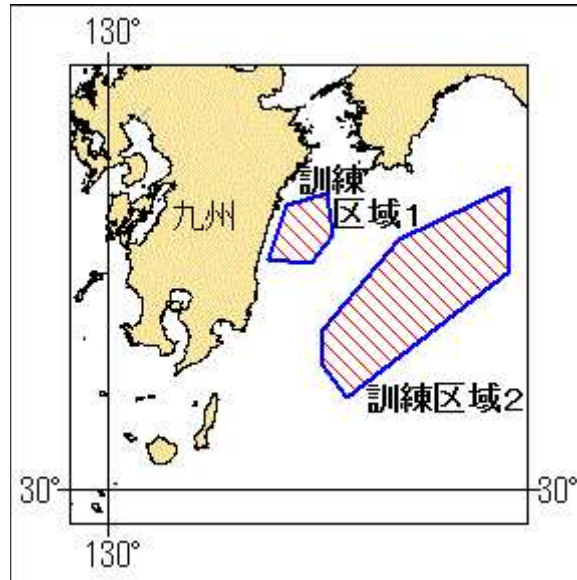
小型船舶による海上訓練（潜水作業を含む）が実施される。  
 期間 平成28年3月3日、4日、9日、10日、17日、18日  
 区域 31-31-00N 131-23-18Eを中心とする半径0.5海里の円内  
 備考 潜水作業中、国際信号旗「A」旗を掲揚  
 海図 W181（油津港及外浦港）  
 出所 航空自衛隊新田原救難隊



## ★28年106項 九州東岸 — 日向灘 救難訓練

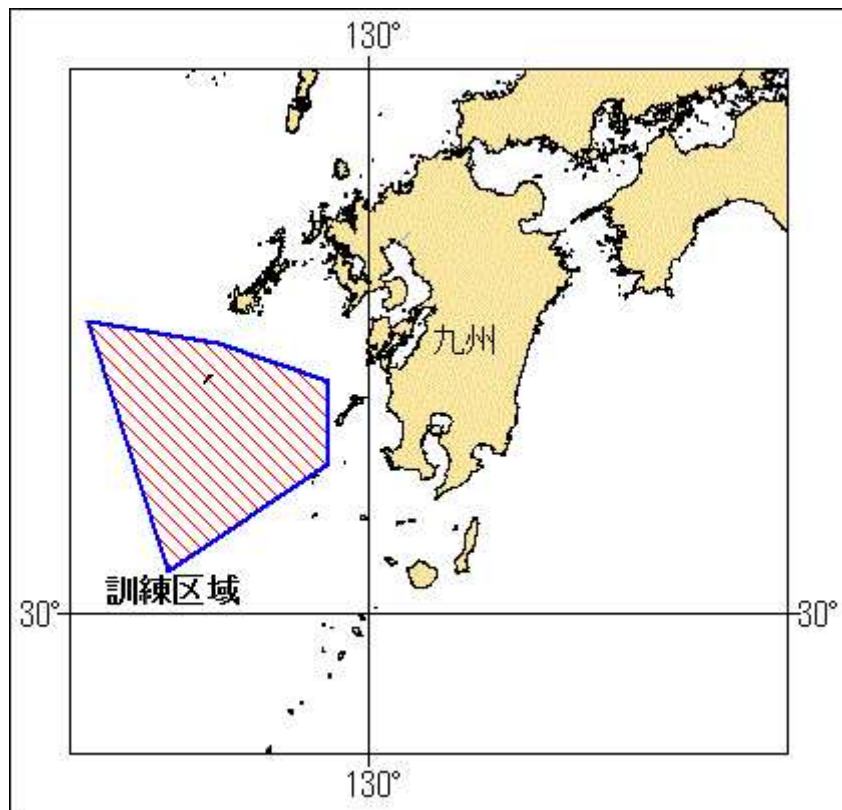
自衛隊航空機による照明筒及びフレア等の投下を伴う救難訓練が実施される。  
 期間 平成28年3月1日～31日（土曜、日曜及び祝日を除く）、0700～2100  
 区域 1 5地点で囲まれる区域  
 (1) 32-33-12N 132-09-51E

(2) 32-11-12N 132-13-51E  
 (3) 31-57-13N 132-00-51E  
 (4) 31-59-13N 131-35-51E  
 (5) 32-26-12N 131-46-51E  
 区域2 6地点で囲まれる区域  
 (6) 32-35-50N 134-00-00E  
 (7) 31-52-55N 134-00-00E  
 (8) 30-48-13N 132-22-51E  
 (9) 31-04-13N 132-07-51E  
 (10) 31-23-13N 132-07-51E  
 (11) 32-09-13N 132-53-51E  
 海図 W 1 2 2 0 - J P 1 2 2 0 - W 1 5 7  
 出所 航空自衛隊新田原救難隊



## ★28年107項 九州西岸 — 東シナ海 救難訓練

自衛隊航空機による照明筒及びフレア等の投下を伴う救難訓練が実施される。  
 期間 平成28年3月1日～31日（土曜、日曜及び祝日を除く）、0700～2100  
 区域 5地点で囲まれる区域  
 (1) 32-30-12N 127-11-53E  
 (2) 32-19-12N 128-29-52E  
 (3) 32-00-12N 129-34-52E  
 (4) 31-18-13N 129-34-52E  
 (5) 30-22-13N 127-59-53E  
 海図 W 4 3 7 - W 1 8 0  
 出所 航空自衛隊新田原救難隊



★28年108項 九州南岸 — 鹿児島湾、山川港北北東方 灯台灯質等変更 (予告)

「知林ヶ島灯台」(灯台表第1巻、6616) (31-16.6N 130-40.9E) は  
灯質、光度及び高さを変更される。

予定日 平成26年3月3日(予備日4日~31日)  
 灯質 (変更前) 単閃白光 毎4秒に1閃光  
 (変更後) 等明暗白光 明3秒暗3秒  
 光度 (変更前) 560カンデラ  
 (変更後) 590カンデラ  
 高さ(平均水面上から灯火まで)  
 (変更前) 101m  
 (変更後) 102m  
 海図 W1201-W221-JP221  
 出所 十本部交通部

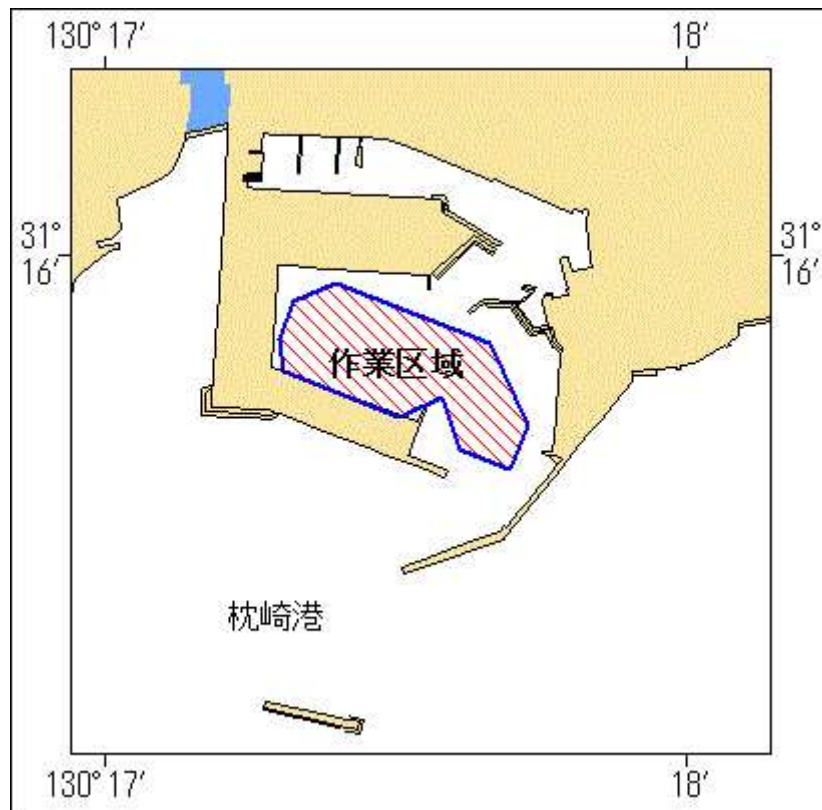
★28年109項 九州南岸 — 枕崎港 水路測量

作業船による水路測量が実施される。

期間 平成28年2月25日~3月5日(内2日間)、日出~日没  
 区域 10地点で囲まれる区域

- (1) 31-15-57.5N 130-17-23.8E
- (2) 31-15-52.2N 130-17-39.8E
- (3) 31-15-44.8N 130-17-43.7E
- (4) 31-15-40.9N 130-17-41.9E
- (5) 31-15-42.7N 130-17-36.6E
- (6) 31-15-47.3N 130-17-34.9E
- (7) 31-15-46.1N 130-17-31.2E
- (8) 31-15-49.7N 130-17-18.5E
- (9) 31-15-52.5N 130-17-18.0E
- (10) 31-15-55.9N 130-17-19.5E

備考 作業船は「白紅白」の標識を掲揚  
 海図 W1255(枕崎港)  
 出所 十本部海洋情報部



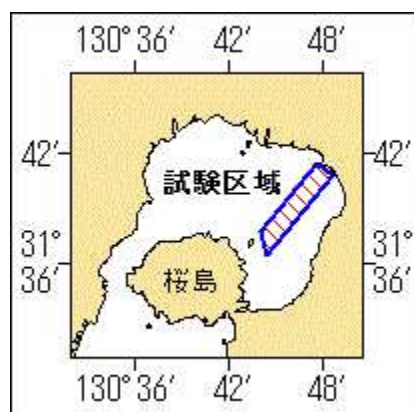
★28年110項 九州南岸 — 鹿児島湾北部 水中試験

海上自衛隊による水中試験が実施される。

期 間 平成28年3月1日、2日、7日～10日、14日～16日、日出～日没  
23日～27日、昼夜間

区 域 4地点で囲まれる区域  
(1) 31-41-28N 130-47-34E  
(2) 31-40-47N 130-48-33E  
(3) 31-36-31N 130-44-26E  
(4) 31-37-47N 130-44-00E

備 考 付近に警戒船を配置  
海 図 W221-JP221-W1221-JP1221  
出 所 海上自衛隊佐世保地方総監部



★28年111項 九州西岸 — 柳ノ瀬戸付近 小型船舶操縦訓練等

小型船舶操縦訓練及び特殊小型船舶操縦訓練（水上オートバイ）が実施される。

期 間 平成28年3月6日、7日、11日～13日、20日、21日、27日、28日、0730～1720

区 域 32-32.1N 130-23.6E 付近

備 考 区域内に簡易浮標3基を設置（小型船舶操縦訓練）  
区域内に簡易浮標6基を設置（特殊小型船舶操縦訓練）

海 図 W208  
出 所 熊本海上保安部

