

第十管区水路通報

第 9 号

- 第 112項 九州西岸 — 熊本港及び付近 観測用浮標設置
- 第 113項 九州西岸 — 熊本港及び付近 観測用浮標点検作業
- 第 114項 九州西岸 — 三角港 養殖施設設置
- 第 115項 九州西岸 — 甬島列島西北西方 射撃訓練
- 第 116項 南西諸島 — 種子島南東方 フレア発射訓練
- 第 117項 九州東岸 — 日向灘及び種子島西方 海洋調査
- 第 118項 九州西岸 — 柳ノ瀬戸 小型船舶操縦訓練等
- 第 119項 九州東岸 — 宮崎港 小型船舶操縦訓練
- 第 120項 南西諸島 — トカラ群島西方 機器試験
- 第 121項 九州東岸 — 宮崎港 潜水調査
- 第 122項 九州東岸 — 細島港 航泊禁止区域解除
- 第 123項 九州南岸 — 鹿児島湾、山川港北北東方 灯台灯質変更

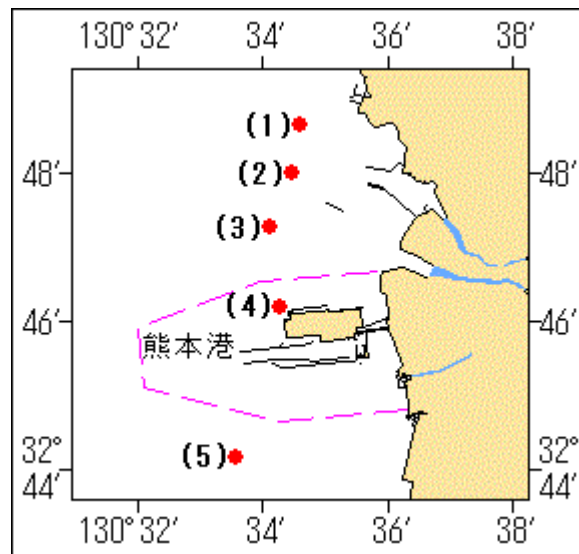
★28年112項 九州西岸 — 熊本港及び付近 観測用浮標設置

観測用浮標が設置されている。

位置 5地点付近

- (1) 32-48-39N 130-34-37E
- (2) 32-48-01N 130-34-28E
- (3) 32-47-16N 130-34-07E
- (4) 32-46-11N 130-34-18E
- (5) 32-44-09N 130-33-35E

備考 浮標は点滅式簡易灯(赤色)で表示
海図 W171-W169
出所 熊本海上保安部



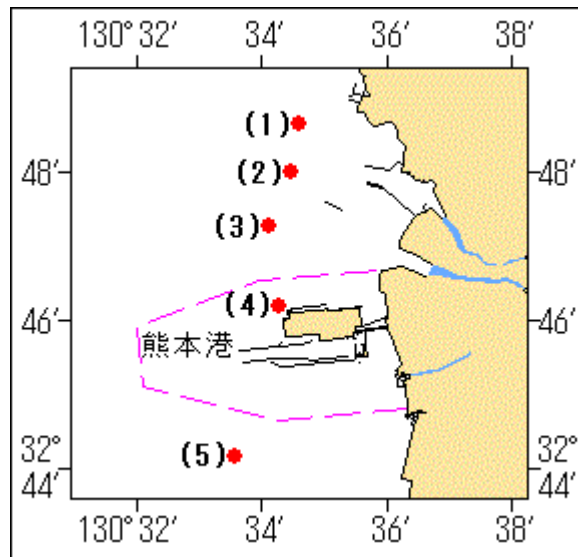
★28年113項 九州西岸 — 熊本港及び付近 観測用浮標点検作業

潜水土及び作業船による観測用浮標の係留索の点検作業が実施される。

期間 平成28年3月2日～31日(予備日を含む)、日出～日没
区域 5地点付近

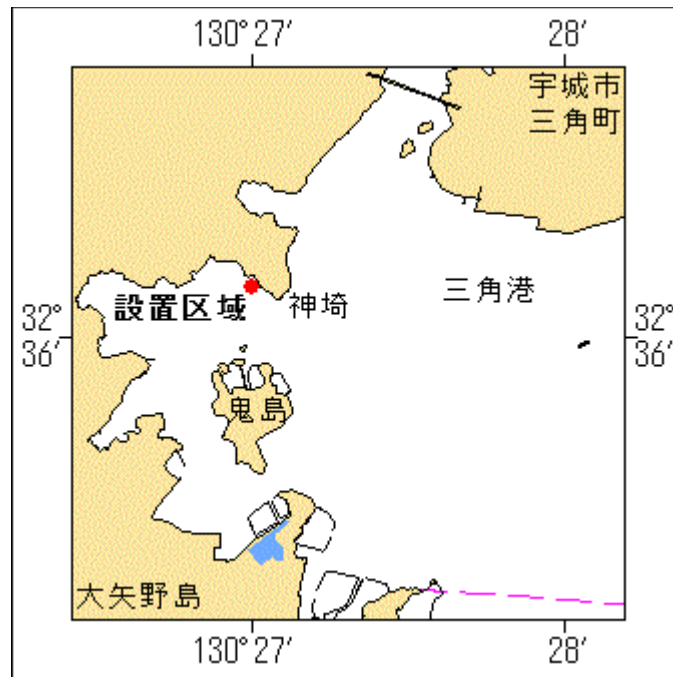
- (1) 32-48-39N 130-34-37E
- (2) 32-48-01N 130-34-28E
- (3) 32-47-16N 130-34-07E
- (4) 32-46-11N 130-34-18E
- (5) 32-44-09N 130-33-35E

備考 潜水作業中、国際信号旗「A」旗を掲揚
海図 W171-W169
出所 熊本海上保安部



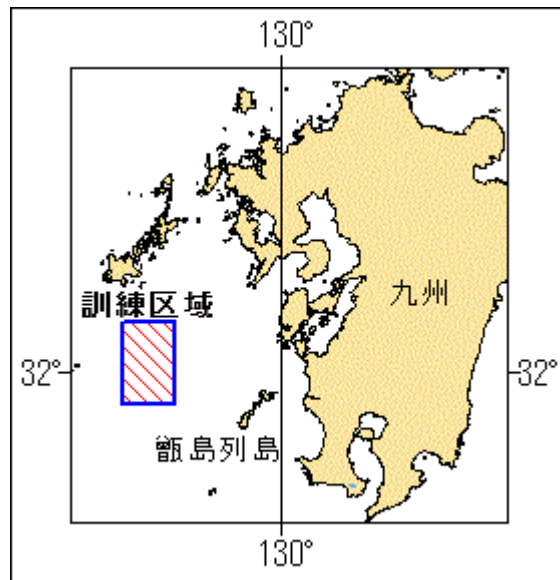
★28年114項 九州西岸 — 三角港 養殖施設設置

養殖いかだを設置されている。
 期間 平成29年2月28日まで
 区域 32-36-08N 130-27-00E 付近
 備考 設置区域を簡易灯で表示
 海図 W194-W170-W169
 出所 三角港長



★28年115項 九州西岸 — 甕島列島西北西方 射撃訓練

フォックストロット区域において、自衛艦による水上射撃及びIRデコイ発射訓練が実施される。
 期間 平成28年3月7日(予備日12日、13日)、0800~1700
 区域 4地点で囲まれる区域
 (1) 32-20-12N 128-45-52E
 (2) 32-20-12N 129-09-52E
 (3) 31-47-12N 129-09-52E
 (4) 31-47-12N 128-45-52E
 備考 訓練実施中、実施艦に「B」旗が掲揚される
 海図 W213-JP213-W187-JP187-W180-W437
 出所 防衛省海上幕僚監部

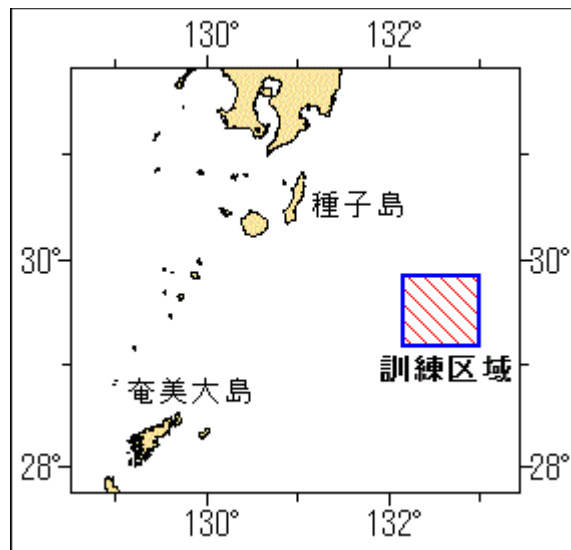


★28年116項 南西諸島 — 種子島南東方 フレア発射訓練

自衛隊航空機によるフレア発射訓練が実施される。

期間 平成28年3月7日～11日、0800～1700
 区域 4地点により囲まれる区域
 (1) 29-50N 132-10E
 (2) 29-50N 133-00E
 (3) 29-10N 133-00E
 (4) 29-10N 132-10E

海図 W247
 出所 防衛省海上幕僚監部



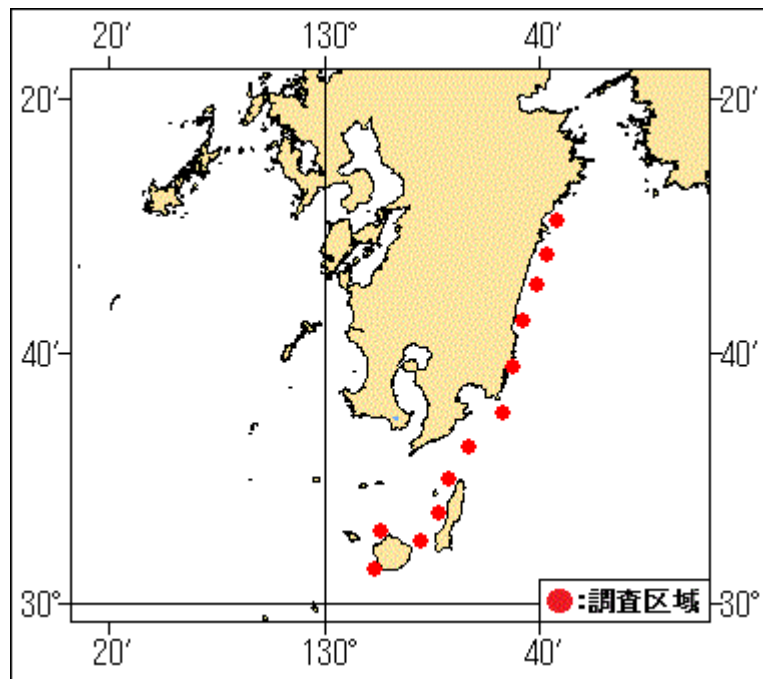
★28年117項 九州東岸 — 日向灘及び種子島西方 海洋調査

調査船「豊潮丸」(256t)による海洋調査が実施される。

期間 平成28年3月7日～12日
 区域 12地点付近
 (1) 32-32.0N 131-48.0E
 (2) 32-19.0N 131-43.0E
 (3) 32-07.0N 131-39.0E
 (4) 31-53.0N 131-32.5E
 (5) 31-35.0N 131-28.0E
 (6) 31-16.0N 131-23.0E
 (7) 31-03.0N 131-07.0E
 (8) 30-50.0N 130-58.0E
 (9) 30-36.5N 130-53.0E
 (10) 30-25.0N 130-45.0E
 (11) 30-29.0N 130-26.0E
 (12) 30-14.0N 130-23.0E

備考 船尾から調査機材を曳航する

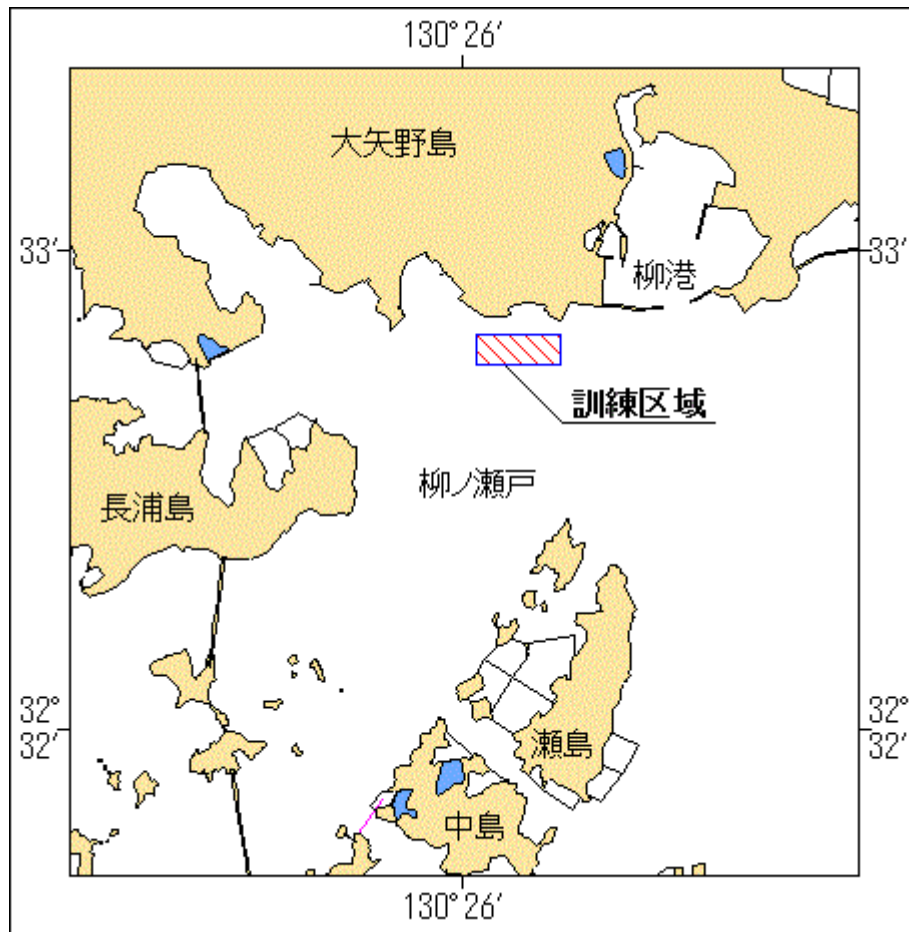
海 図 W1220-JP1220-W1221-JP1221-W1222-JP1222-W157
W180-W182A
出 所 広島大学



★28年118項 九州西岸 — 柳ノ瀬戸 小型船舶操縦訓練等

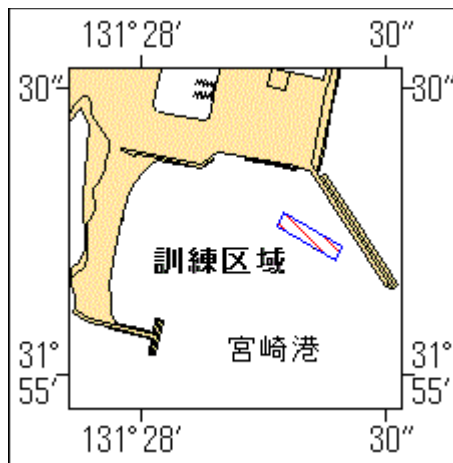
小型船舶操縦訓練及び特殊小型船舶操縦訓練（水上オートバイ）が実施される。

期 間 平成28年3月11日～13日、20日、27日、0900～1700
区 域 32-32-50N 130-26-05E 付近
備 考 区域内に簡易浮標3基を設置
海 図 W208-W170
出 所 熊本海上保安部



★28年119項 九州東岸 — 宮崎港 小型船舶操縦訓練

小型船舶操縦訓練が実施される。
 期間 平成28年3月11日、12日、0730~1720
 区域 31-55-15N 131-28-21E 付近
 備考 区域内に簡易浮標3基を設置
 海図 W1272
 出所 宮崎海上保安部

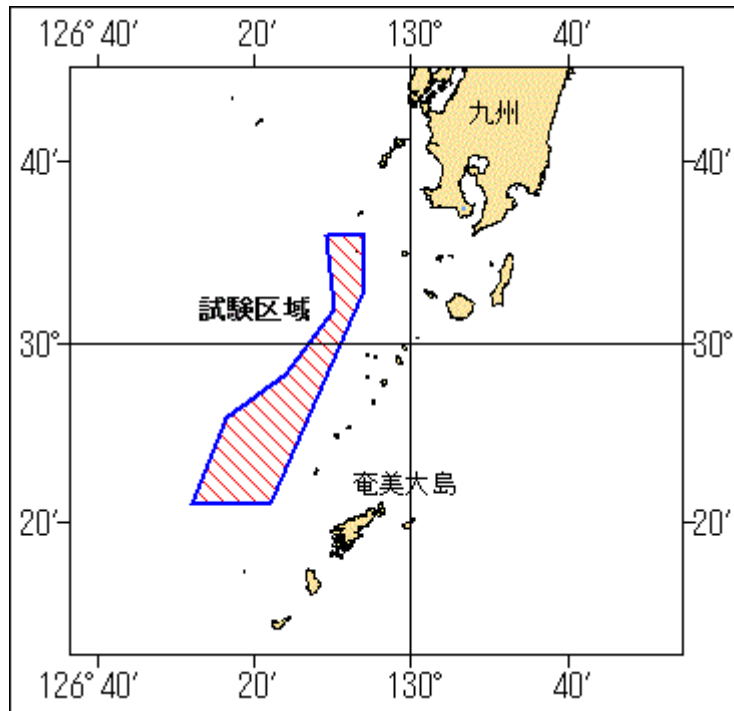


★28年120項 南西諸島 — トカラ群島西方 機器試験

調査船「かいめい」(5800t)による機器試験が実施される。
 期間 平成28年3月12日~21日(予備日を含む)
 区域 8地点で囲まれる区域
 (1) 31-00N 129-06E
 (2) 31-00N 129-30E
 (3) 30-30N 129-30E
 (4) 28-30N 128-30E

- (5) 28-30N 127-40E
- (6) 29-19N 128-02E
- (7) 29-43N 128-40E
- (8) 30-19N 129-11E

備考 調査船は船尾より長さ約12000mの電線を曳航
 付近に警戒船を配置
 海図 W211-W231-W437
 出所 三菱重工業株式会社



★28年121項 九州東岸 — 宮崎港 潜水調査

潜水士による防波堤基部の目視調査が実施されている。

期間 平成28年3月25日まで（内5日間）、日出～日没

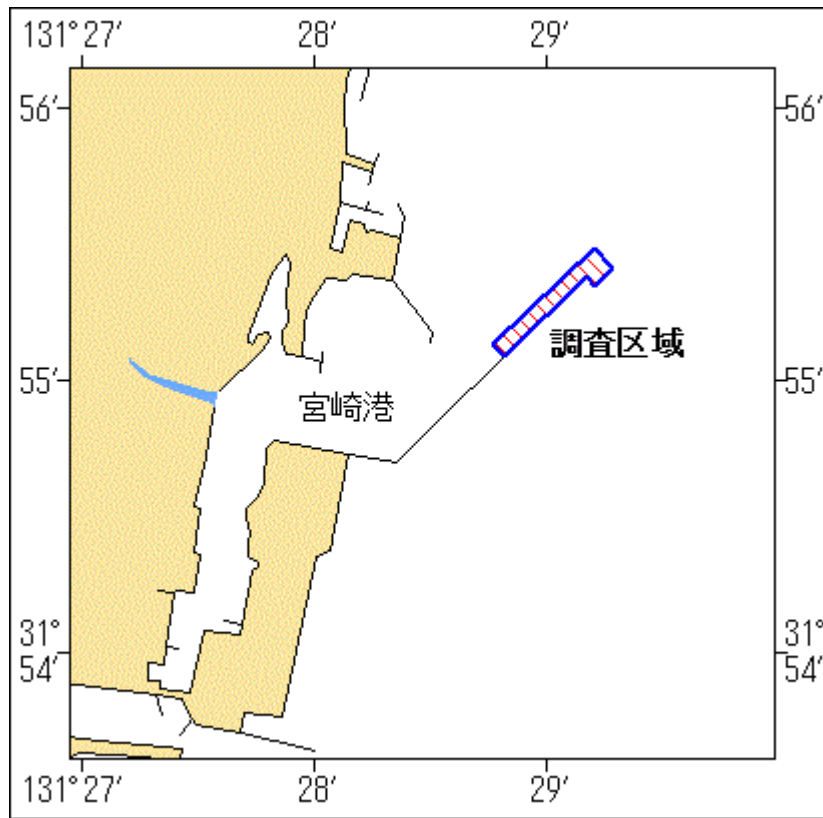
区域1 6地点を結ぶ区域（陸部を除く）

- (1) 31-55-24.7N 131-29-17.2E
- (2) 31-55-20.9N 131-29-12.6E
- (3) 31-55-22.8N 131-29-10.5E
- (4) 31-55-05.3N 131-28-49.0E
- (5) 31-55-08.0N 131-28-46.0E
- (6) 31-55-29.0N 131-29-12.4E

備考 潜水作業中、国際信号旗「A」旗を掲揚
 付近に警戒船を配置

海図 W1272

出所 宮崎海上保安部



★28年122項 九州東岸 — 細島港 航泊禁止区域解除

(十管区水路通報27年40号575項削除)
 北沖防波堤基礎捨石工事に伴う航泊禁止区域は解除された。
 海図 W1223
 出所 細島港長公示第5号

★28年123項 九州南岸 — 鹿児島湾、山川港北北東方 灯台灯質変更

(十管区水路通報28年8号108項削除)
 「知林ヶ島灯台」(灯台表第1巻、6616) (31-16.6N 130-40.9E) は
 灯質、光度及び高さを変更された。
 灯質 (変更前) 単閃白光 毎4秒に1閃光
 (変更後) 等明暗白光 明3秒暗3秒
 光度 (変更前) 560カンデラ
 (変更後) 590カンデラ
 高さ(平均水面上から灯火まで)
 (変更前) 101m
 (変更後) 102m
 海図 W1201-W221-JP221
 出所 十本部交通部