

# 第十管区水路通報

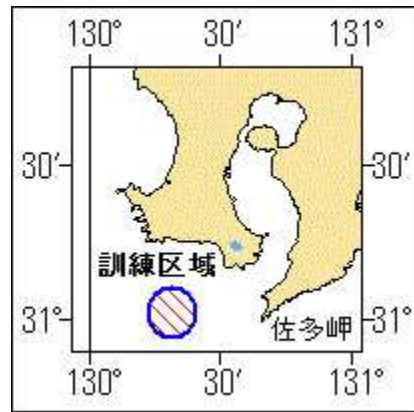
## 第 10 号

- 第 124項 九州南岸 — 佐多岬西方 射撃訓練
- 第 125項 九州東岸 — 宮崎港 特殊小型船舶操縦訓練
- 第 126項 九州東岸 — 宮崎港 小型船舶操縦訓練
- 第 127項 九州東岸 — 油津港 小型船舶操縦訓練
- 第 128項 九州西岸 — 甌島列島下甌島 灯台光度等変更(予告)
- 第 129項 南西諸島 — 奄美大島 灯台光達距離等変更(予告)
- 第 130項 九州西岸 — 柳ノ瀬戸 灯台光達距離等変更(予告)
- 第 131項 九州西岸 — 柳ノ瀬戸 灯台光達距離等変更(予告)
- 第 132項 九州西岸 — 柳ノ瀬戸 灯台光達距離等変更(予告)
- 第 133項 九州西岸 — 柳ノ瀬戸 灯台光達距離等変更(予告)
- 第 134項 九州西岸 — 柳ノ瀬戸 灯台光達距離等変更(予告)
- 第 135項 九州西岸 — 柳ノ瀬戸 灯台光達距離等変更(予告)
- 第 136項 南西諸島 — 奄美大島、名瀬港 灯台移設(予告)
- 第 137項 南西諸島 — 大隅群島、黒島 防波堤復旧工事実施
- 第 138項 九州東岸 — 日向灘 水路測量
- 第 139項 九州南岸 — 鹿児島港、谷山区 潜水調査

### ★28年124項 九州南岸 — 佐多岬西方 射撃訓練

巡視船による射撃訓練が実施される。

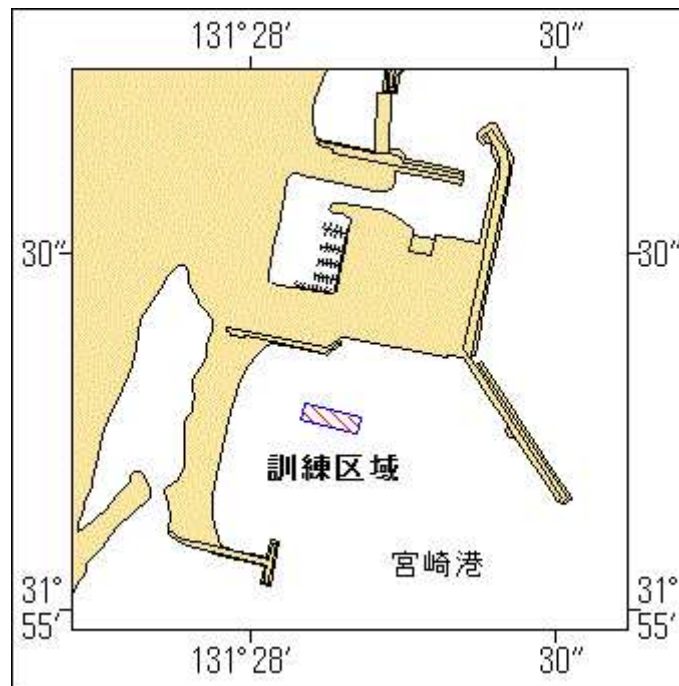
期 間 平成28年3月18日、0900~1700  
区 域 31-01N 130-19E を中心とする半径5海里の円内  
備 考 訓練中、国際信号旗「UY」及び「NE4」旗を掲揚  
海 図 W 2 2 1 - J P 2 2 1 - W 1 2 2 1 - J P 1 2 2 1  
出 所 十本部警備救難部



### ★28年125項 九州東岸 — 宮崎港 特殊小型船舶操縦訓練

特殊小型船舶操縦訓練が実施される。

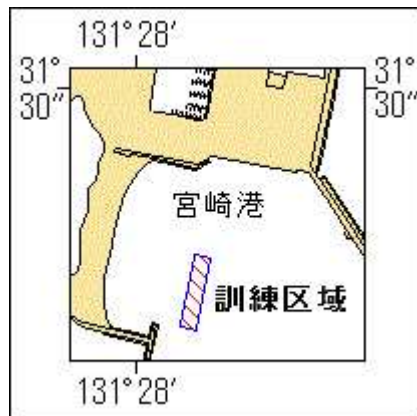
期 間 平成28年3月19日~24日、0800~1730  
区 域 31-55-15N 131-28-08E 付近  
備 考 区域内に簡易浮標6基を設置  
海 図 W 1 2 7 2  
出 所 宮崎海上保安部



★28年126項 九州東岸 — 宮崎港 小型船舶操縦訓練

小型船舶操縦訓練が実施される。

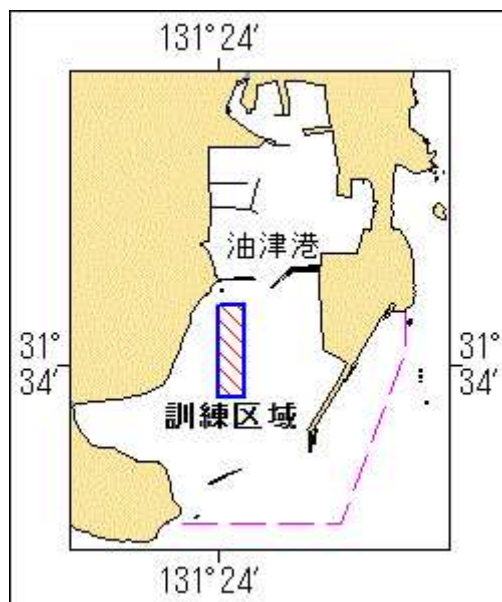
期 間 平成28年3月13日～25日、0800～1730  
 区 域 31-55-09N 131-28-08E 付近  
 備 考 区域内に簡易浮標3基を設置  
 海 図 W1272  
 出 所 宮崎海上保安部



★28年127項 九州東岸 — 油津港 小型船舶操縦訓練

小型船舶操縦訓練が実施される。

期 間 平成28年3月14日～18日、0900～1700  
 区 域 31-34N 131-24E 付近  
 備 考 区域内に簡易浮標3基を設置  
 海 図 W181 (油津港及外浦港)  
 出 所 宮崎海上保安部



## ★28年128項 九州西岸 — 甌島列島下甌島 灯台光度等変更(予告)

「円埼灯台」(灯台表第1巻、6586) (31-47.4N 129-47.0E) は光度及び高さを変更される。

予定日 平成28年3月14日～31日  
 光度 [変更前]5600カンデラ  
       [変更後]3700カンデラ  
 高さ (地上から構造物の頂部まで)  
       [変更前]11m  
       [変更後]10m  
 海図 W209-W207-W213-JP213-W1222-JP1222-W187-JP187  
 出所 W180-W2-W1-W840  
       十本部交通部

## ★28年129項 南西諸島 — 奄美大島 灯台光達距離等変更(予告)

「皆津埼灯台」(灯台表第1巻、6955) (28-06.7N 129-22.7E) は、光度、光達距離及び高さを変更される。

予定日 平成28年3月14日～31日  
 光度 [変更前]8400カンデラ  
       [変更後]3700カンデラ  
 光達距離 [変更前]13海里  
           [変更後]12海里  
 高さ (地上から構造物の頂部まで)  
       [変更前]8.3m  
       [変更後]7.7m  
       (平均水面から灯火まで)  
       [変更前]103m  
       [変更後]102m  
 海図 W230-W225-W182A-W182B  
 出所 十本部交通部

## ★28年130項 九州西岸 — 柳ノ瀬戸 灯台光達距離等変更(予告)

「天草中の橋橋梁灯(C1灯)」(灯台表第1巻、6447.51) (32-32.3N 130-25.4E) は光度及び光達距離が変更される。

予定日 平成28年3月14日～31日  
 光度 [変更前]170カンデラ  
       [変更後]123カンデラ  
 光達距離 [変更前]6.0海里  
           [変更後]3.0海里  
 海図 W208  
 出所 十本部交通部

## ★28年131項 九州西岸 — 柳ノ瀬戸 灯台光達距離等変更(予告)

「天草中の橋橋梁灯 (L1灯)」(灯台表第1巻、6447.5) (32-32.3N 130-25.4E) は  
光度及び光達距離が変更される。  
予定日 平成28年3月14日  
光度 [変更前]40カンデラ  
[変更後]23カンデラ  
光達距離 [変更前]4.0海里  
[変更後]3.0海里  
海図 W208  
出所 十本部交通部

---

## ★28年132項 九州西岸 — 柳ノ瀬戸 灯台光達距離等変更(予告)

「天草中の橋橋梁灯 (R1灯)」(灯台表第1巻、6447.52) (32-32.2N 130-25.4E) は  
光度及び光達距離が変更される。  
予定日 平成28年3月14日～31日  
光度 [変更前]40カンデラ  
[変更後]23カンデラ  
光達距離 [変更前]4.0海里  
[変更後]3.0海里  
海図 W208  
出所 十本部交通部

---

## ★28年133項 九州西岸 — 柳ノ瀬戸 灯台光達距離等変更(予告)

「天草前島橋橋梁灯 (L1灯)」(灯台表第1巻、6450.5) (32-31.8N 130-25.4E) は  
光度及び光達距離が変更される。  
予定日 平成28年3月14日～31日  
光度 [変更前]40カンデラ  
[変更後]23カンデラ  
光達距離 [変更前]4.0海里  
[変更後]3.0海里  
海図 W208  
出所 十本部交通部

---

## ★28年134項 九州西岸 — 柳ノ瀬戸 灯台光達距離等変更(予告)

「天草前島橋橋梁灯 (C1灯)」(灯台表第1巻、6450.51) (32-31.8N 130-25.4E) は  
光度及び光達距離が変更される。  
予定日 平成28年3月14日～31日  
光度 [変更前]170カンデラ  
[変更後]23カンデラ  
光達距離 [変更前]6.0海里  
[変更後]3.0海里  
海図 W208  
出所 十本部交通部

---

## ★28年135項 九州西岸 — 柳ノ瀬戸 灯台光達距離等変更(予告)

「天草前島橋橋梁灯 (R1灯)」(灯台表第1巻、6450.52) (32-31.8N 130-25.5E) は  
光度及び光達距離が変更される。  
予定日 平成28年3月14日～31日  
光度 [変更前]40カンデラ  
[変更後]23カンデラ  
光達距離 [変更前]4.0海里  
[変更後]3.0海里  
海図 W208  
出所 十本部交通部

---

## ★28年136項 南西諸島 — 奄美大島、名瀬港 灯台移設(予告)

「名瀬港立神灯台」(灯台表第1巻、6941) (28-24.5N 129-29.9E) は名称変更の上、移設される。

予定日	平成28年3月14～31日
名称	[移設前] 名瀬港立神灯台 [移設後] 名瀬港沖防波堤灯台
位置	[移設前] 28-24-30N 129-29-55E [移設後] 28-24-24N 129-30-15E
塗色及び構造	[移設前] 白色 塔形 [移設後] 赤色 塔形
灯質	[移設前] 群閃白光 毎6秒に2閃光 [移設後] 単閃赤光 毎3秒に1閃光
光度	[移設前] 実効光度640カンデラ [移設後] 実効光度390カンデラ
光達距離	[移設前] 8.0海里 [移設後] 7.0海里
高さ	(平均水面上から灯火まで) [移設前] 39m [移設後] 19m (地上から頂部まで) [移設前] 9.1m [移設後] 12m
海図 出所	W1202-W225-W231 十本部交通部

## ★28年137項 南西諸島 — 大隅群島、黒島 防波堤復旧工事実施

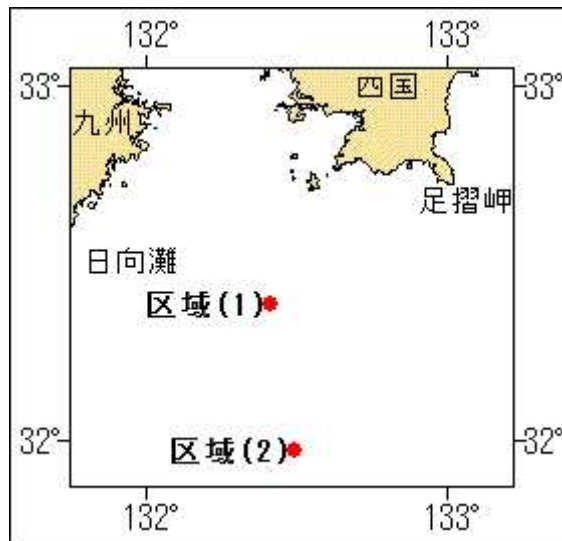
潜水士及び作業船による防波堤復旧工事が実施される。

期間	平成28年3月15日～3月31日、日出～日没
区域	30-49-50N 129-54.23E付近
備考	潜水作業中、国際信号旗「A」旗を掲揚
海図 出所	W1222 鹿児島海上保安部

## ★28年138項 九州東岸 — 日向灘 水路測量

測量船「明洋」による水路測量が実施される。

期間	平成28年3月17日～25日(内2日間)
区域	2地点 (1) 32-23-00N 132-25-02E を中心とする半径0.9海里の円内 (2) 31-58-26N 132-29-42E を中心とする半径1.1海里の円内
備考	測量船は「白紅白」の標識を掲揚
海図 出所	W1220-JP1220-W157 海上保安庁海洋情報部



## ★28年139項 九州南岸 — 鹿児島港、谷山区 潜水調査

潜水士による港湾施設の目視調査が実施されている。

期間	平成28年3月16日～18日(予備日22日～24日)、日出～日没
----	----------------------------------

区域 1 2地点付近  
(1) 31-30-04N 130-32-04E  
(2) 31-28-18N 130-31-20E  
備考 潜水作業中、国際信号旗「A」旗を掲揚  
海図 W2 1 4 B-W2 2 1-JP 2 2 1  
出所 鹿児島海上保安部

