

第十管区水路通報

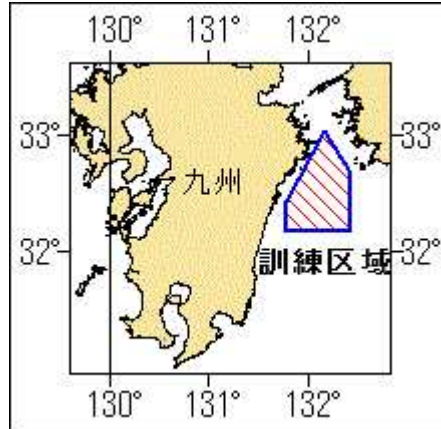
第 21 号

- 第 275項 豊後水道及び付近 — 掃海訓練
- 第 276項 九州東岸 — 宮崎港 特殊小型船舶操縦訓練
- 第 277項 九州南岸 — 鹿児島港、外港 特殊小型船舶操縦訓練
- 第 278項 九州南岸 — 鹿児島港、外港 小型船舶操縦訓練
- 第 279項 九州東岸 — 油津港東方 射撃訓練
- 第 280項 九州西岸 — 甕島列島西北西方 射撃訓練
- 第 281項 九州南岸 — 佐多岬東方 射撃訓練
- 第 282項 九州西岸 — 熊本港南方 掘下げ作業等
- 第 283項 九州西岸 — 天草上島北方 養殖施設設置
- 第 284項 九州南岸 — 鹿児島港、谷山区 棧橋設置工事

★28年275項 豊後水道及び付近 — 掃海訓練

自衛隊航空機による照明筒の投下を伴う掃海訓練が実施される。

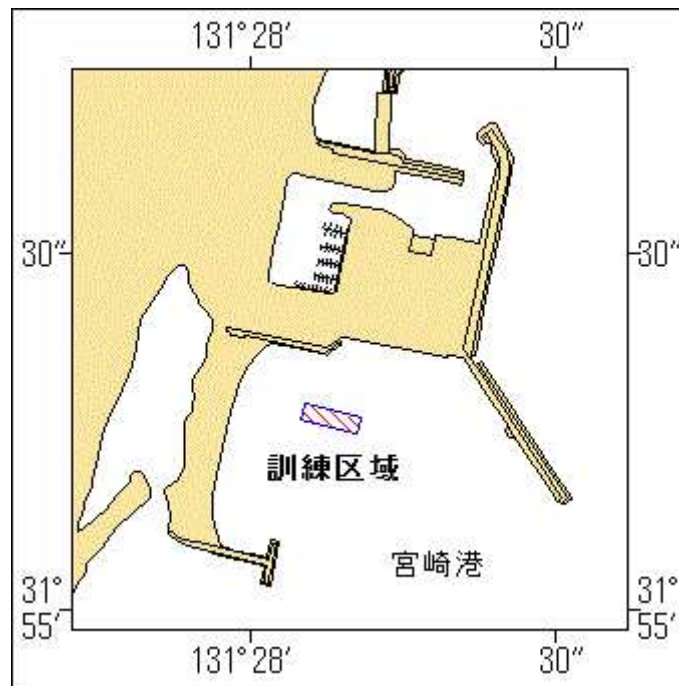
期 間 平成28年6月1日、1000～1305
区 域 5地点で囲まれる区域
(1) 33-02-06N 132-10-06E
(2) 32-40-50N 132-26-00E
(3) 32-10-00N 132-26-00E
(4) 32-10-00N 131-46-51E
(5) 32-26-12N 131-46-51E
海 図 W 1 2 2 0 - J P 1 2 2 0 - W 1 5 7
出 所 海上自衛隊第111航空隊



★28年276項 九州東岸 — 宮崎港 特殊小型船舶操縦訓練

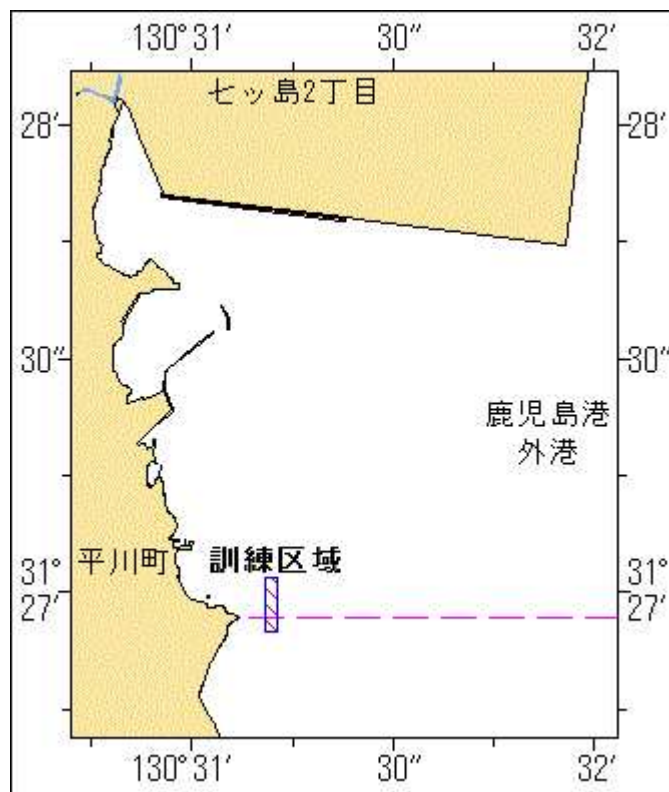
特殊小型船舶操縦訓練が実施される。

期 間 平成28年6月6日、7日、0830～1720
区 域 31-55-15N 131-28-08E 付近
備 考 区域内に簡易浮標6基を設置
海 図 W 1 2 7 2
出 所 宮崎海上保安部



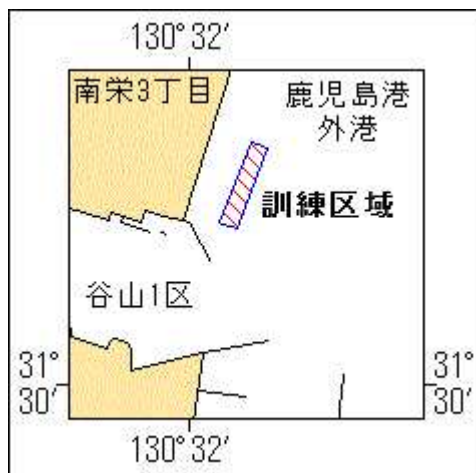
★28年277項 九州南岸 — 鹿児島港、外港 特殊小型船舶操縦訓練

特殊小型船舶操縦訓練（水上オートバイ）が実施される。
 期間 平成28年6月9日、23日（予備日11日、25日）、0830～1800
 区域 31-27-00N 130-31-12E 付近
 備考 区域内に簡易浮標6基を設置
 海図 W214B-JP214B
 出所 鹿児島港長



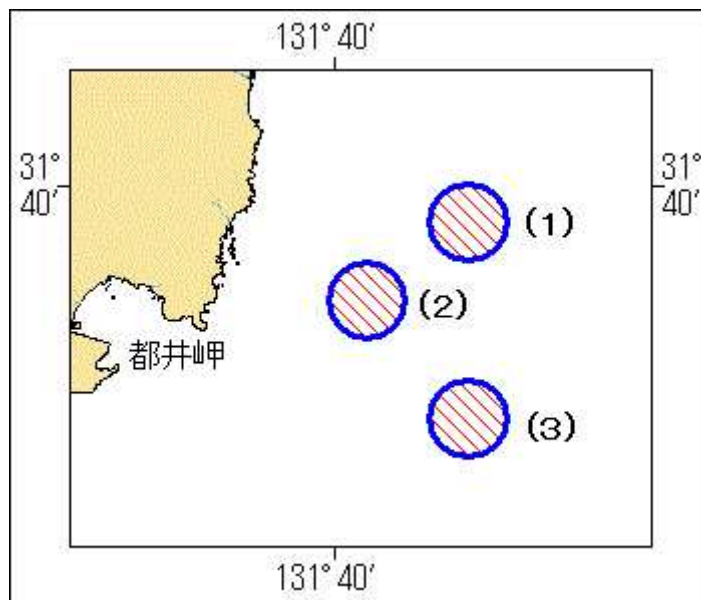
★28年278項 九州南岸 — 鹿児島港、外港 小型船舶操縦訓練

小型船舶操縦訓練が実施される。
 期間 平成28年6月9日、11日、23日、25日（予備日12日、26日）、0830～1800
 区域 31-30-32N 130-32-10E 付近
 備考 区域内に簡易浮標3基を設置
 海図 W214B-JP214B
 出所 鹿児島港長



★28年279項 九州東岸 — 油津港東方 射撃訓練

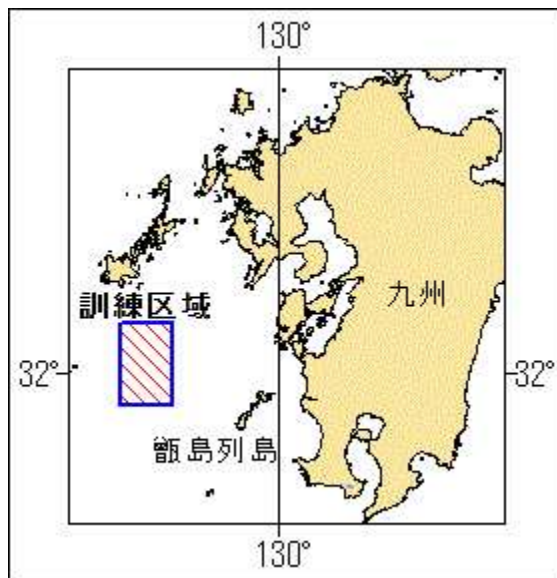
自衛隊航空機による水上射撃訓練が実施される。
 期間 平成28年6月12日（予備日13日）、0600～2200
 区域 (1) 31-35-13N 131-59-51E を中心とする半径5海里の円内
 (2) 31-25-13N 131-44-51E を中心とする半径5海里の円内
 (3) 31-10-13N 131-59-51E を中心とする半径5海里の円内
 海図 W157
 出所 防衛省海上幕僚監部



★28年280項 九州西岸 — 甕島列島西北西方 射撃訓練

フォックストロット区域において、自衛艦による水上射撃訓練が実施される。
 期間 平成28年6月9日（予備日10日）、0800～1700
 区域 4地点で囲まれる区域
 (1) 32-20-12N 128-45-52E
 (2) 32-20-12N 129-09-52E
 (3) 31-47-12N 129-09-52E
 (4) 31-47-12N 128-45-52E
 備考 訓練実施中、実施艦に「B」旗が掲揚される

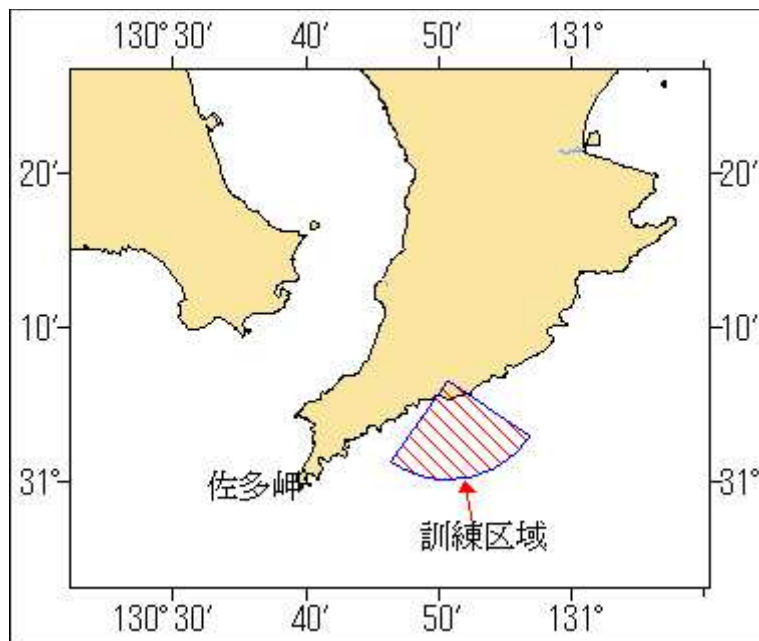
海 図 W213-JP213-W187-JP187-W180-W437
出 所 防衛省海上幕僚監部



★28年281項 九州南岸 — 佐多岬東方 射撃訓練

陸上自衛隊ヘリコプターによる水上射撃及び対空火器による対空射撃訓練が実施される。

期 間 平成28年6月10日～8月31日、0600～1600
区 域 31-06-33N 130-50-47E の地点を中心とする半径12kmの円のうち、方位125°～215°の扇形海面
備 考 訓練実施中、監視船を配置
海 図 W221-JP221-W1221-JP1221
出 所 陸上自衛隊国分駐屯地

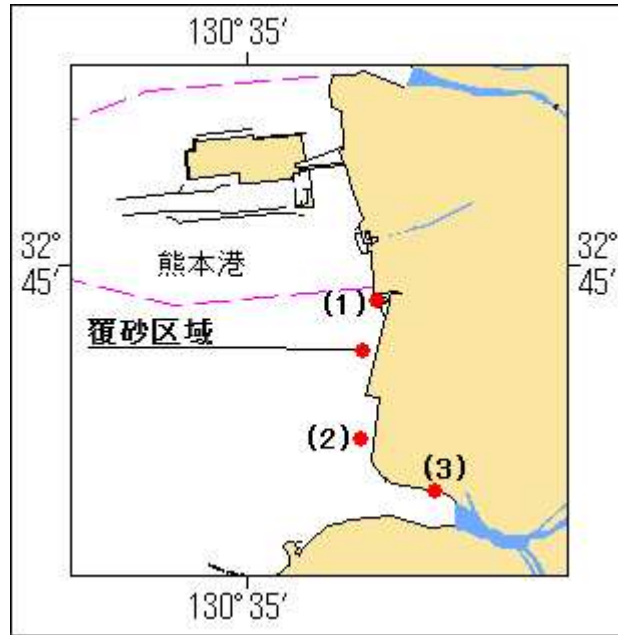


★28年282項 九州西岸 — 熊本港南方 掘下げ作業等

作業船による掘下作業及び覆砂作業が実施される。

期 間 平成28年6月6日～9月30日、日出～日没
掘下区域 3地点付近
(1) 32-44-41N 130-36-22E
(2) 32-43-28N 130-36-12E
(3) 32-43-00N 130-36-58E
覆砂区域 32-44-14N 130-36-13E を中心とする半径300mの円内

海 図 W171-169
出 所 熊本海上保安部



★28年283項 九州西岸 — 天草上島北方 養殖施設設置

養殖いかだが設置されている。
期 間 平成29年5月26日まで
区 域 4地点で囲まれる区域
(1) 32-31-16N 130-23-40E
(2) 32-31-15N 130-23-42E
(3) 32-31-14N 130-23-41E
(4) 32-31-15N 130-23-39E
備 考 設置区域を簡易灯で表示
海 図 W194-W170-W169
出 所 熊本海上保安部

★28年284項 九州南岸 — 鹿児島港、谷山区 栈橋設置工事

潜水士及び作業船による栈橋の設置工事が実施されている。
期 間 平成28年8月31日まで、日出～日没
区 域 31-28-21N 130-31-11E 付近
備 考 潜水作業中、国際信号旗「A」旗を掲揚
海 図 W214B-JP214B
出 所 鹿児島港長

