

第十管区水路通報

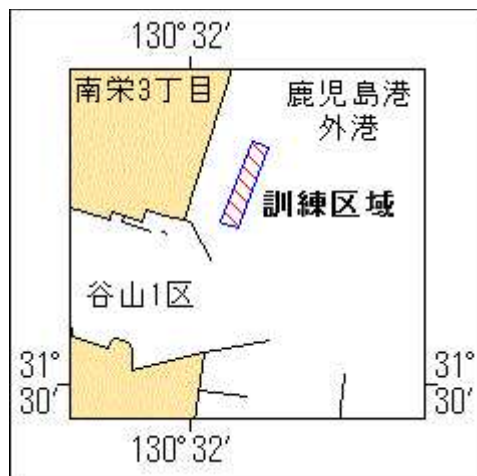
第 25 号

- ・ 第 325項 九州南岸 — 鹿児島港、外港 小型船舶操縦訓練
- ・ 第 326項 九州南岸 — 鹿児島港、外港 特殊小型船舶操縦訓練
- ・ 第 327項 南西諸島 — 大隅群島、竹島港 防波堤延長工事
- ・ 第 328項 九州西岸 — 熊本港 掘下げ作業
- ・ 第 329項 九州西岸 — 熊本港及び付近 掘下げ作業等
- ・ 第 330項 南西諸島 — トカラ群島、小宝島 掘下げ作業
- ・ 第 331項 九州西岸 — 柳ノ瀬戸付近 小型船舶操縦訓練等
- ・ 第 332項 九州西岸 — 熊本港 小型船舶操縦訓練
- ・ 第 333項 九州西岸 — 八代港 ボーリング作業
- ・ 第 334項 九州東岸 — 外浦港 花火大会
- ・ 第 335項 九州南岸 — 鹿児島湾、桜島 花火大会
- ・ 第 336項 九州南岸 — 鹿児島港北方 遠泳大会

★28年325項 九州南岸 — 鹿児島港、外港 小型船舶操縦訓練

小型船舶操縦訓練が実施される。

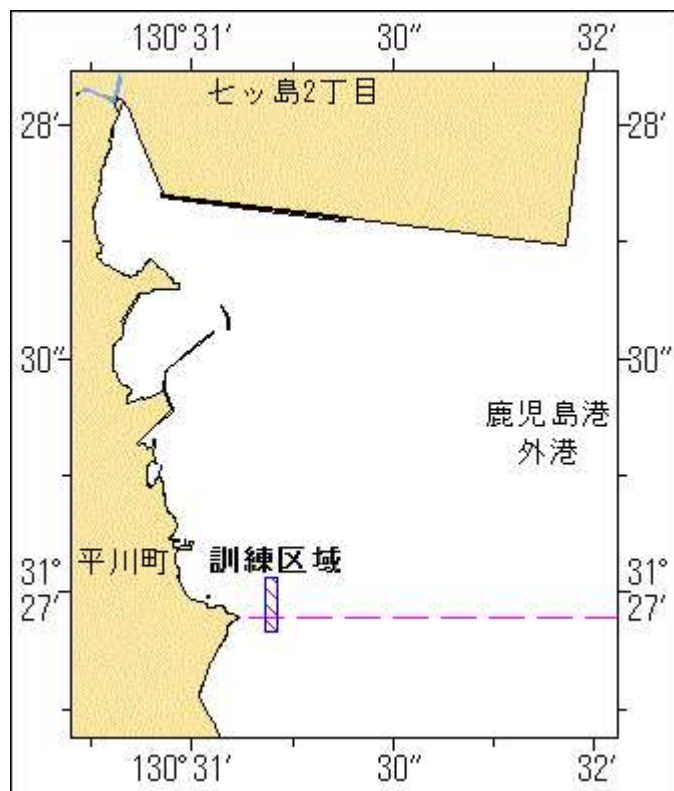
期 間 平成28年7月2日、9日、14日、28日、30日（予備日3日、10日、16日、31日）、0830～1800
区 域 31-30-32N 130-32-10E 付近
備 考 区域内に簡易浮標3基を設置
海 図 W 2 1 4 B - J P 2 1 4 B
出 所 鹿児島港長



★28年326項 九州南岸 — 鹿児島港、外港 特殊小型船舶操縦訓練

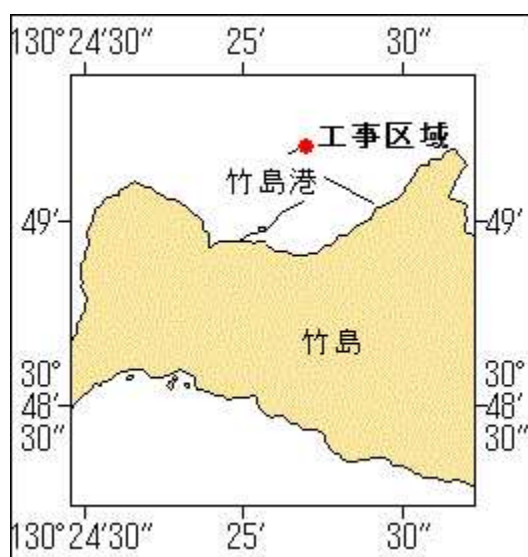
特殊小型船舶操縦訓練（水上オートバイ）が実施される。

期 間 平成28年7月7日、28日（予備日9日、30日）、0830～1800
区 域 31-27-00N 130-31-12E 付近
備 考 区域内に簡易浮標6基を設置
海 図 W 2 1 4 B - J P 2 1 4 B
出 所 鹿児島港長



★28年327項 南西諸島 — 大隅群島、竹島港 防波堤延長工事

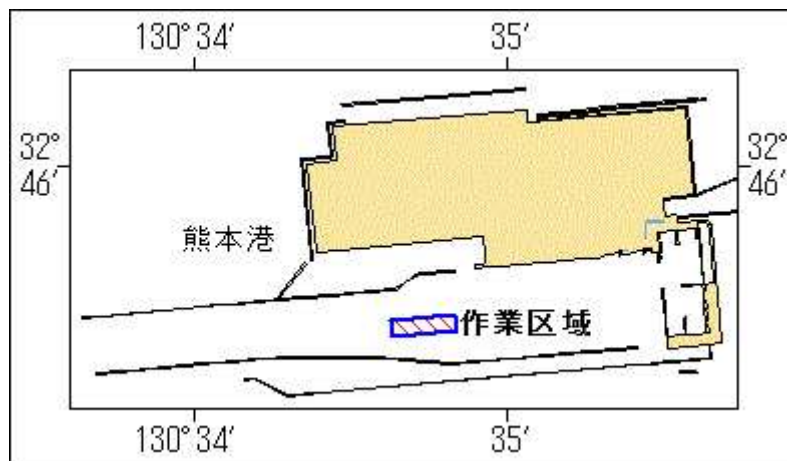
潜水士及び作業船による防波堤延長工事が実施されている。
 期間 平成28年7月20日まで（予備日を含む）、日出～日没
 区域 30-49-12N 130-25-10E 付近
 備考 付近に警戒船を配置
 潜水作業中、国際信号旗「A」旗を掲揚
 海図 W215
 出所 鹿児島海上保安部



★28年328項 九州西岸 — 熊本港 掘下げ作業

作業船による掘下げ作業が実施されている。
 期間 平成28年9月15日まで、日出～日没
 区域 4地点で囲まれる区域
 (1) 32-45-36N 130-34-50E
 (2) 32-45-33N 130-34-50E

(3) 32-45-32N 130-34-38E
 (4) 32-45-35N 130-34-38E
 備考 付近に監視船を配置
 海図 W171
 出所 熊本海上保安部



★28年329項 九州西岸 — 熊本港及び付近 掘下げ作業等

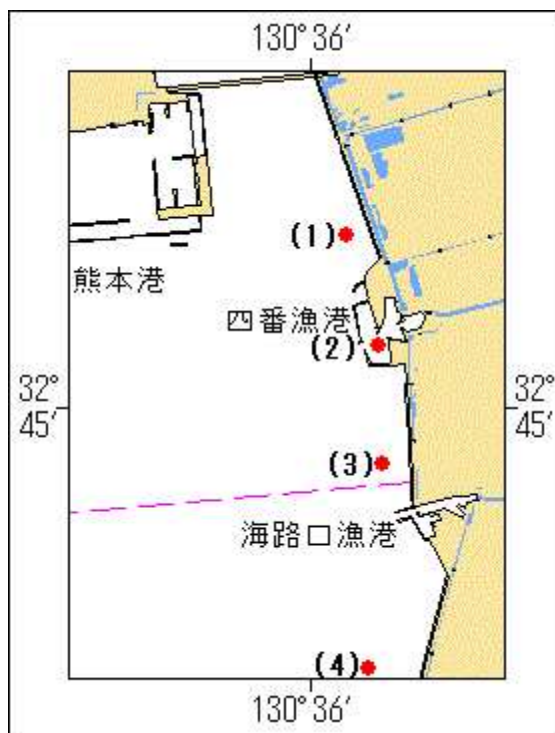
(十管区水路通報28年23号299項削除)
 作業船による掘下げ作業及び覆砂作業が実施されている。

期間 平成28年9月30日まで、日出～日没

区域 4地点付近

- (1) 32-45-28N 130-36-07E (覆砂区域)
- (2) 32-45-10N 130-36-13E (掘下区域)
- (3) 32-44-51N 130-36-14E (覆砂区域)
- (4) 32-44-18N 130-36-11E (覆砂区域)

海図 W171
 出所 熊本海上保安部

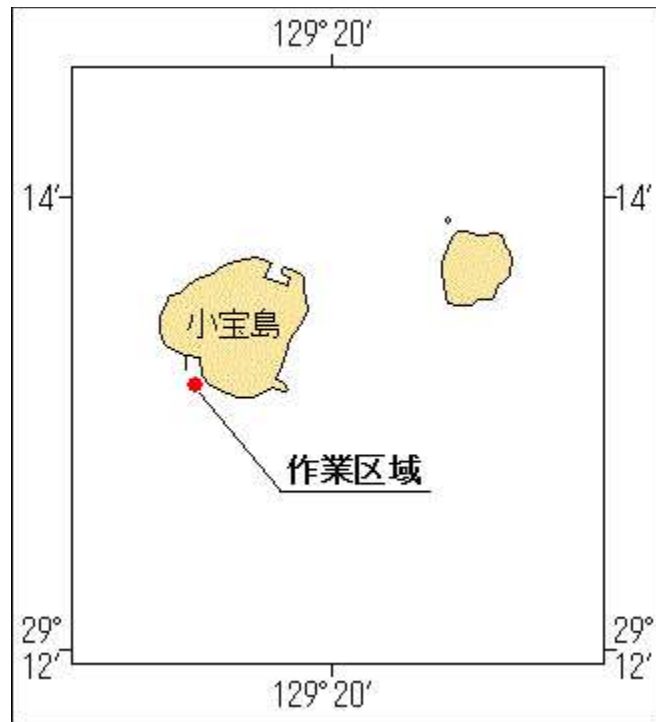


★28年330項 南西諸島 — トカラ群島、小宝島 掘下げ作業

作業船による掘下げ作業が実施されている。

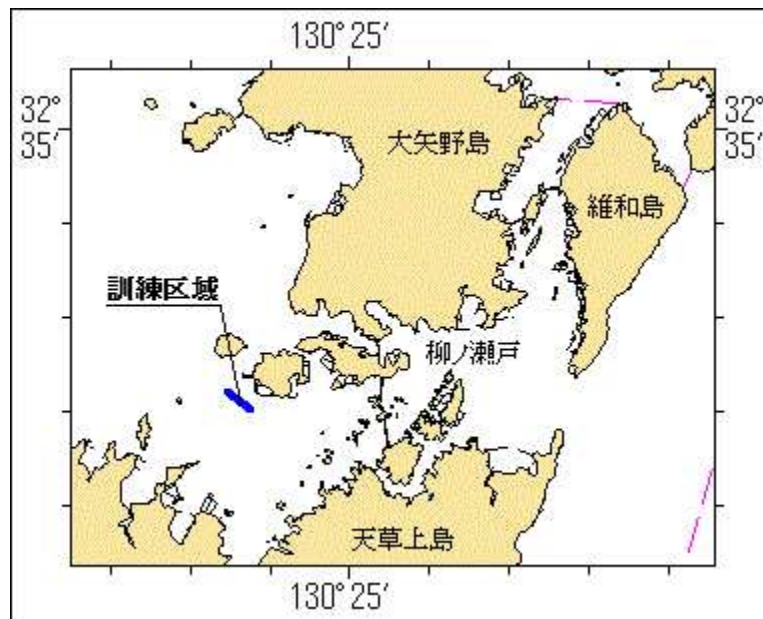
期間 平成28年7月5日まで、日出～日没

区域 29-13-10N 129-19-19E 付近
 海図 W231
 出所 鹿児島海上保安部



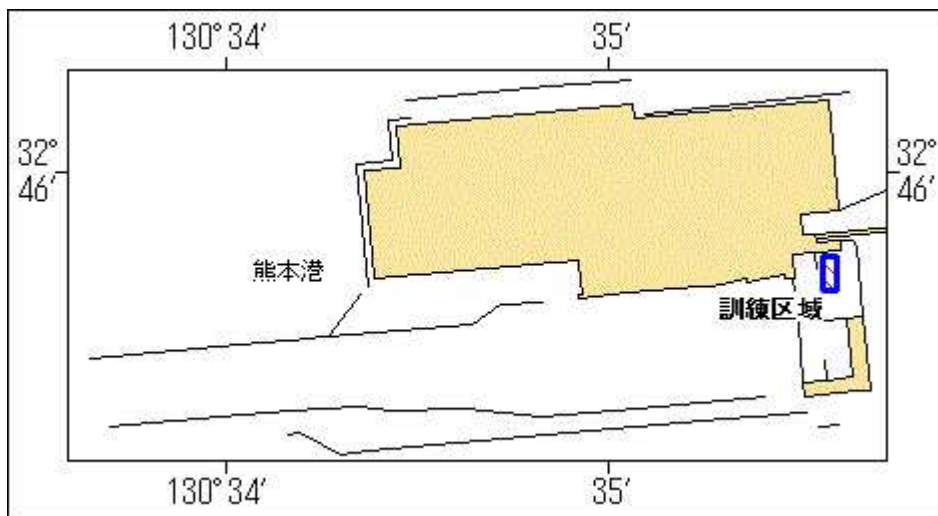
★28年331項 九州西岸 — 柳ノ瀬戸付近 小型船舶操縦訓練等

小型船舶操縦訓練及び特殊小型船舶操縦訓練（水上オートバイ）が実施される。
 期間 平成28年7月3日、4日、10日、22日～25日、0730～1720
 区域 32-32.1N 130-23.6E 付近
 備考 区域内に簡易浮標3基を設置（小型船舶操縦訓練）
 区域内に簡易浮標6基を設置（特殊小型船舶操縦訓練）
 海図 W208
 出所 熊本海上保安部



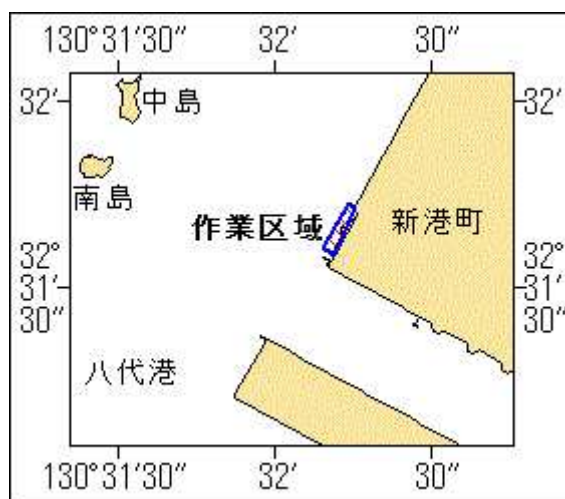
★28年332項 九州西岸 — 熊本港 小型船舶操縦訓練

小型船舶操縦訓練が実施される。
 期間 平成28年7月8日～11日、0730～1720
 区域 32-45-47N 130-35-35E 付近
 備考 区域内に簡易浮標3基を設置
 海図 W171
 出所 熊本海上保安部



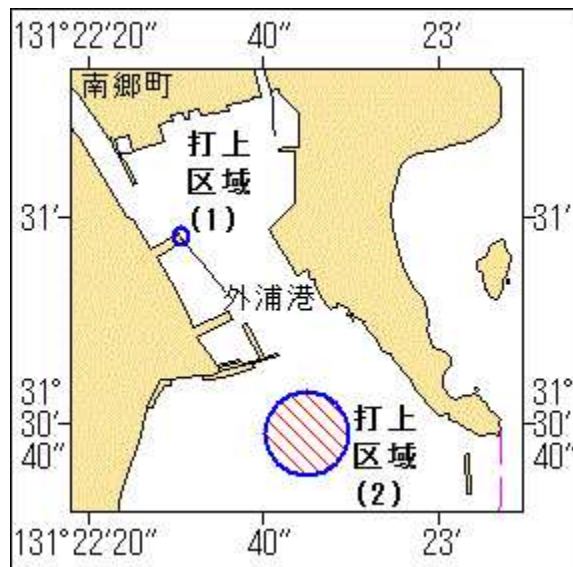
★28年333項 九州西岸 — 八代港 ボーリング作業

スパット台船によるボーリング作業が実施される。
 期間 平成28年7月6日～9月30日（予備日を含む）
 区域 4地点で囲まれる区域
 (1) 32-31-44N 130-32-14E
 (2) 32-31-43N 130-32-15E
 (3) 32-31-35N 130-32-12E
 (4) 32-31-36N 130-32-09E
 備考 スパット台船は四隅に黄色簡易灯を設置
 海図 W1243
 出所 八代海上保安署



★28年334項 九州東岸 — 外浦港 花火大会

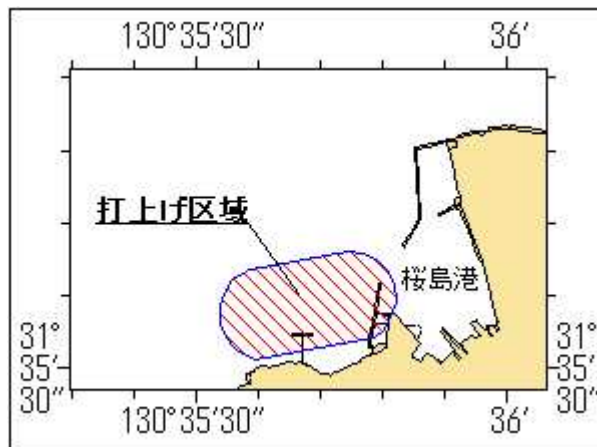
花火大会が実施される。
 期間 平成28年7月9日、2030～2100
 区域 2地点付近
 (1) 31-30-58N 131-22-31E
 (2) 31-30-39N 131-22-45E
 海図 W181（油津港及外浦港）
 出所 宮崎海上保安部



★28年335項 九州南岸 — 鹿児島湾、桜島 花火大会

花火大会が実施される。

期 間 平成28年7月9日、17日、20日～29日、31日～8月12日、16日～19日、21日～31日
 (予備日7月10日～16日、18日、19日、30日、8月13日～15日、20日、9月1日～8日)
 1900～2100
 区 域 31-35.6N 130-35.7E 付近
 備 考 付近に警戒船を配置
 海 図 W214A-JP214A
 出 所 鹿児島海上保安部



★28年336項 九州南岸 — 鹿児島港北方 遠泳大会

錦江湾横断遠泳が実施される。

期 間 平成28年7月10日、0700～1500
 11日、0830～1330
 16日、1100～1330
 25日、0830～1230
 26日、0600～1600
 予備日 17日、1100～1330
 予備日8月9日、0800～1800
 区 域 2地点を結ぶ線上付近
 (1) 31-35-49N 130-36-08E
 (2) 31-36-54N 130-34-32E
 備 考 付近に監視船を配置
 海 図 W214A-JP214A-W221-JP221
 出 所 鹿児島海上保安部

