

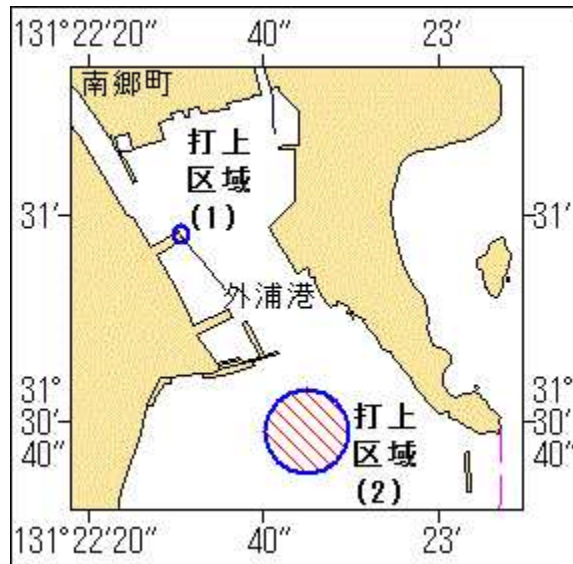
# 第十管区水路通報

## 第 27 号

- 第 343項 九州東岸 — 外浦港 花火大会期間変更
- 第 344項 九州南岸 — 鹿児島港、谷山区 棧橋設置工事期間延長
- 第 345項 九州西岸 — 串木野港及び付近 オイルフェンス展張訓練
- 第 346項 九州南岸 — 坊ノ岬南西方 水路測量
- 第 347項 九州南岸 — 鹿児島湾～大隅群島付近 ヨットレース
- 第 348項 南西諸島 — 種子島～鹿児島湾南部 ヨットレース
- 第 349項 九州東岸 — 油津港 航泊禁止区域設定
- 第 350項 南西諸島 — 種子島、西之表港 花火大会
- 第 351項 九州西岸 — 天草上島北部 花火大会
- 第 352項 九州東岸 — 細島港 航泊禁止区域設定
- 第 353項 九州南岸 — 鹿児島湾北部 水中試験
- 第 354項 九州南岸 — 鹿児島湾、垂水港 防波堤修復工事
- 第 355項 九州西岸 — 天草下島南方～南西諸島一諏訪之瀬島付近 潜水調査等
- 第 356項 南西諸島 — 屋久島、宮之浦港北方 流速計設置等
- 第 357項 九州南岸 — 鹿児島港、外港 ヨット体験航海
- 第 358項 九州南岸 — 鹿児島港、外港 遠泳

### ★28年343項 九州東岸 — 外浦港 花火大会期間変更

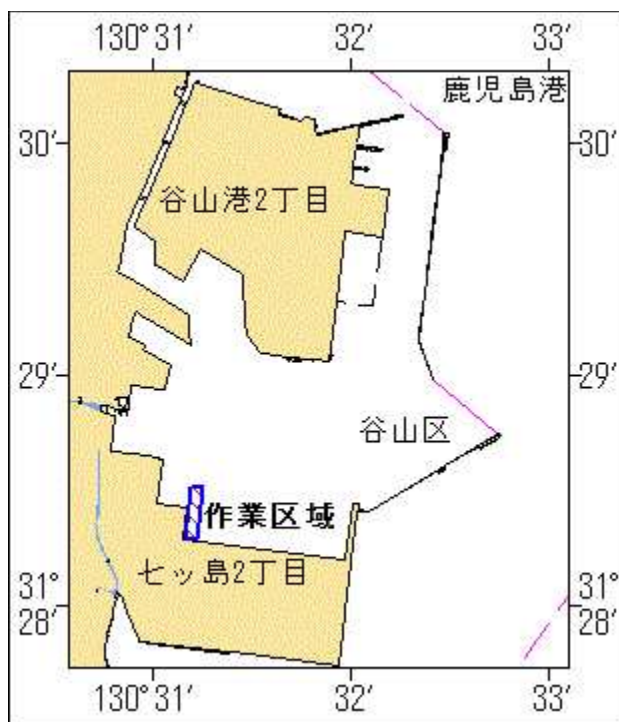
(十管区水路通報28年25号334項削除)  
花火大会が期間を変更して実施される。  
期 間 平成28年7月30日、2030～2100  
区 域 2地点付近  
(1) 31-30-58N 131-22-31E  
(2) 31-30-39N 131-22-45E  
海 図 W 1 8 1 (油津港及外浦港)  
出 所 宮崎海上保安部



### ★28年344項 九州南岸 — 鹿児島港、谷山区 棧橋設置工事期間延長

(十管区水路通報28年21号284項削除)  
潜水士及び作業船による棧橋の設置工事が期間を延長して実施される。  
期 間 平成28年9月30日まで、日出～日没  
区 域 31-28-21N 130-31-11E 付近  
備 考 潜水作業中、国際信号旗「A」旗を掲揚  
付近に警戒船を配置

海 図 所 工事区域を簡易灯付浮標（黄光）で表示  
W214B-JP214B  
鹿児島港長



## ★28年345項 九州西岸 — 串木野港及び付近 オイルフェンス展張訓練

作業船によるオイルフェンス展張訓練が実施される。

期 間 平成28年7月12日（予備日15日）、0800～1700

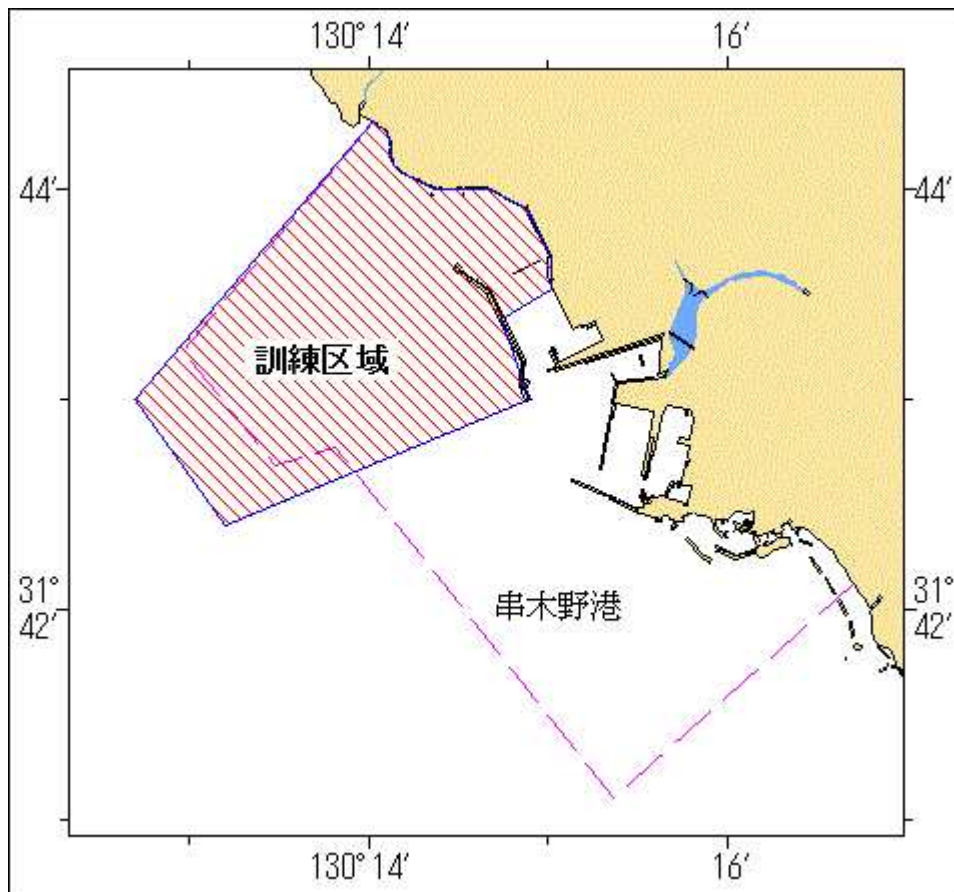
区 域 (1)、(2)地点を結ぶ線、(3)、(4)、(5)、(6)地点を結ぶ線、防波堤及び陸岸により囲まれる区域

- (1) 31-43-30N 130-15-03E (岸線上)
- (2) 31-43-24N 130-14-48E (防波堤上)
- (3) 31-43-00N 130-14-54E (防波堤南端)
- (4) 31-42-24N 130-13-12E
- (5) 31-43-00N 130-12-42E
- (6) 31-44-20N 130-13-59E (岸線上)

備 考 付近に警戒船を配置

海 図 W184

出 所 串木野海上保安部



## ★28年346項 九州南岸 一 坊ノ岬南西方 水路測量

観測船「かいこう」(1460t)による水路測量が実施される。

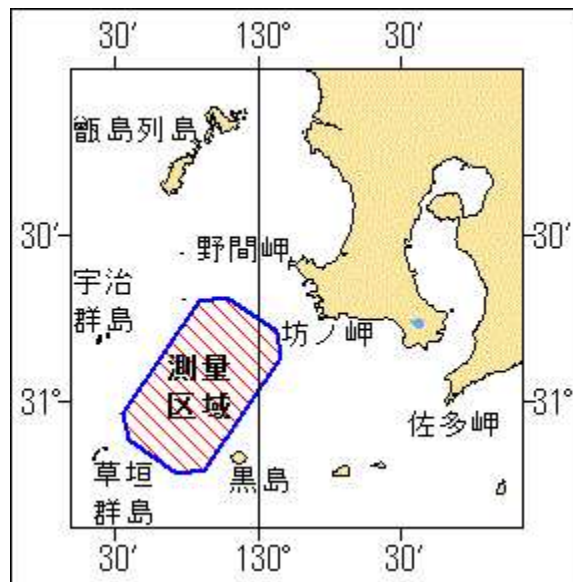
期 間 平成28年7月15日～8月6日(予備日を含む)、昼夜間

区 域 8地点で囲まれる区域

- (1) 31-19N 129-54E
- (2) 31-13N 130-04E
- (3) 31-08N 130-05E
- (4) 30-48N 129-49E
- (5) 30-47N 129-43E
- (6) 30-53N 129-33E
- (7) 30-58N 129-32E
- (8) 31-18N 129-48E

備 考 調査船は「白紅白」の標識を掲揚  
船尾から長さ約4000mの電線を曳航  
付近に警戒船を配置

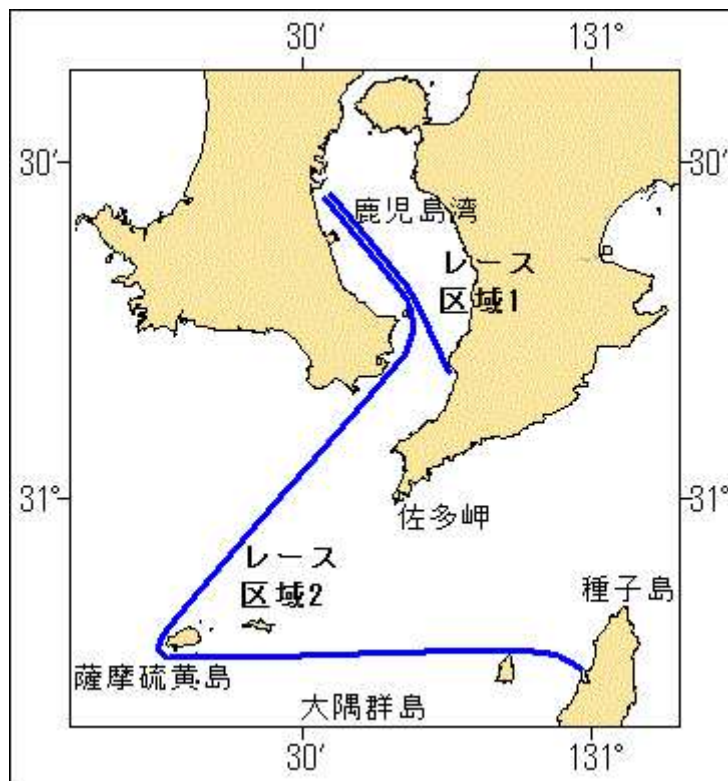
海 図 出 所 W207-W1222-JP1222-W180-W182A  
十本部海洋情報部



★28年347項 九州南岸 — 鹿児島湾～大隅群島付近 ヨットレース

「2016火山めぐり外洋ヨットレース」が実施される。

- 1 鹿児島湾内インショアレース (区域1)  
 期 間 平成28年7月16日、0755～1700
- 2 ディスタンスレース (区域2)  
 期 間 平成28年7月16日、0755～17日、1700  
 区 域 付図のとおり  
 備 考 付近に監視船を配置  
 海 図 W221-JP221-W1221-JP1221-W1222-JP1222  
 出 所 鹿児島海上保安部



★28年348項 南西諸島 — 種子島～鹿児島湾南部 ヨットレース

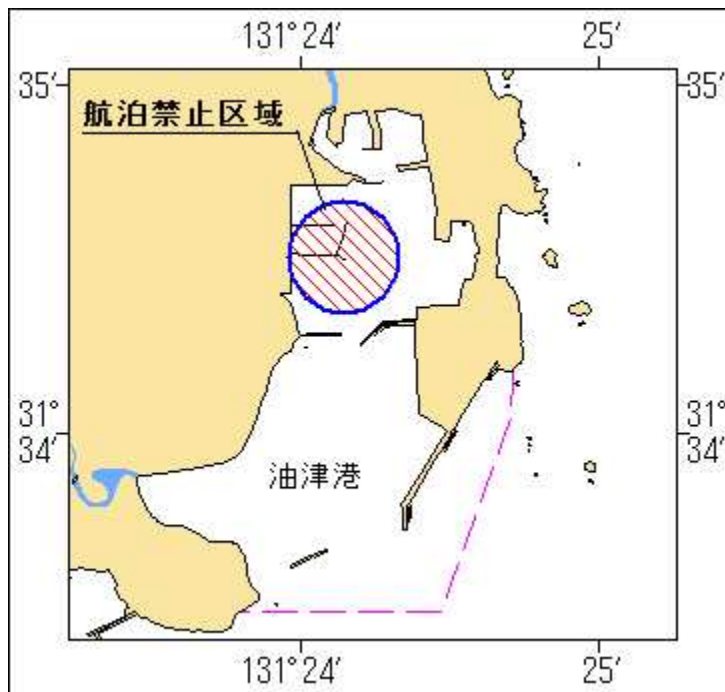
「第10回種子島カップヨットレース」が実施される。  
 期 間 平成28年7月18日、0830～1630

区域 3地点を結ぶ線上付近  
 (1) 31-08N 130-36E  
 (2) 31-00N 130-38E  
 (3) 30-45N 131-00E  
 備考 付近に監視船を配置  
 海図 W221-JP221-W1221-JP1221  
 出所 鹿児島海上保安部



## ★28年349項 九州東岸 — 油津港 航泊禁止区域設定

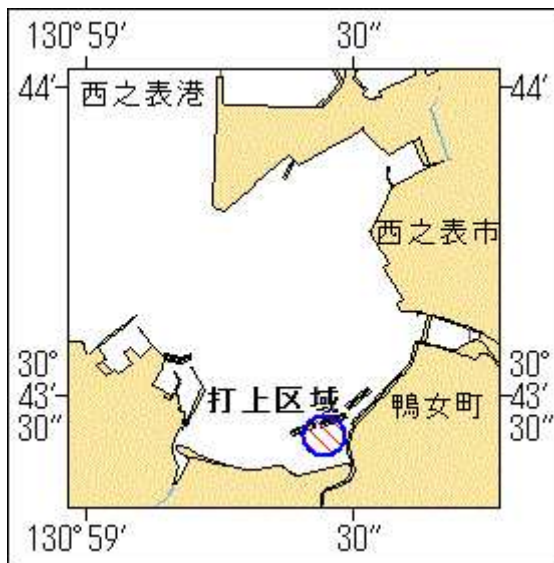
花火大会に伴い、航泊禁止区域が設定される。  
 期間 平成28年7月16日(予備日17日)、1930~2100  
 区域 31-34-30.1N 131-24-08.9Eを中心とする半径300mの円内  
 備考 付近に警戒船を配置  
 海図 W181(油津港及外浦港)  
 出所 宮崎海上保安部長公示第1号



## ★28年350項 南西諸島 — 種子島、西之表港 花火大会

花火大会が実施される。  
 期間 平成28年7月16日(予備日17日)、2100~2200  
 区域 30-43-26N 130-59-27E 付近

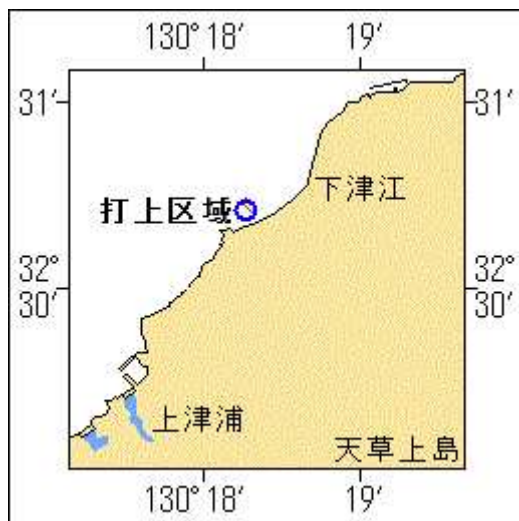
海 図 W 1 2 7 3  
出 所 鹿児島海上保安部



## ★28年351項 九州西岸 — 天草上島北部 花火大会

花火大会が実施される。

期 間 平成28年7月17日（予備日18日）、2000～2200  
区 域 32-30-25N 130-18-16E 付近  
備 考 付近に警戒船を配置  
打上区域内に台船が存在  
海 図 W 1 7 4 - W 2 0 6  
出 所 熊本海上保安部



## ★28年352項 九州東岸 — 細島港 航泊禁止区域設定

花火大会に伴い、航泊禁止区域が設定される。

期 間 平成28年7月18日（予備日19日、20日）、1830～2200  
区 域 4地点及び陸岸で囲まれる区域  
(1) 32-25-50.0N 131-39-51.0E (岸線上)  
(2) 32-25-41.0N 131-39-52.0E (岸線上)  
(3) 32-25-38.5N 131-39-30.0E (岸線上)  
(4) 32-25-48.0N 131-39-29.0E (岸線上)

備 考 付近に警戒船を配置  
海 図 W 1 2 2 3  
出 所 細島港長公示第1号



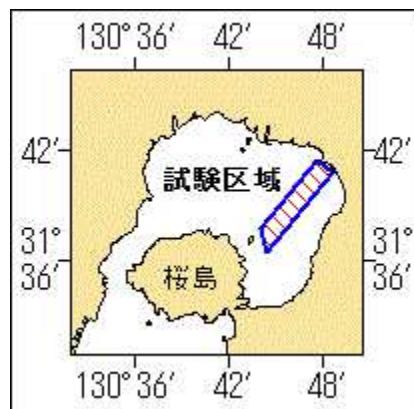
★28年353項 九州南岸 — 鹿児島湾北部 水中試験

海上自衛隊による水中試験が実施される。

期間 平成28年7月18日～22日、昼夜間  
25日～28日、日出～日没

区域 4地点で囲まれる区域  
(1) 31-41-28N 130-47-34E  
(2) 31-40-47N 130-48-33E  
(3) 31-36-31N 130-44-26E  
(4) 31-37-47N 130-44-00E

備考 付近に警戒船を配置  
海図 W221-JP221-W1221-JP1221  
出所 海上自衛隊佐世保地方総監部



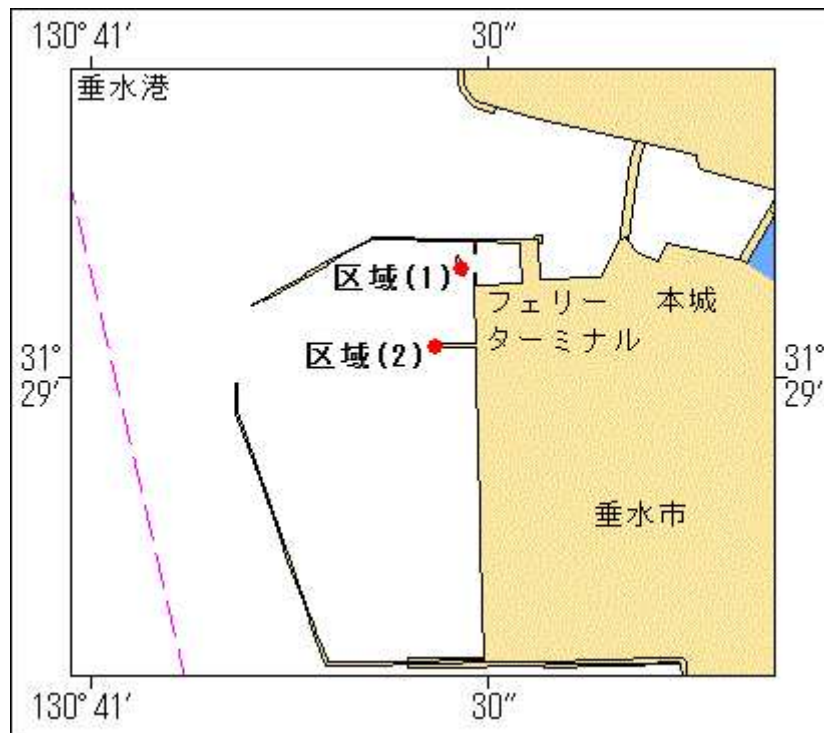
★28年354項 九州南岸 — 鹿児島湾、垂水港 防波堤修復工事

潜水士及び作業船による防波堤修復工事が実施される。

期間 平成28年7月11日～9月15日、日出～日没  
区域 2地点付近

備考 潜水作業中、国際信号旗「A」旗を掲揚  
区域(1)は工事区域を簡易灯(黄色)で表示  
作業船はアンカー位置を簡易灯付浮標(黄色)で表示

海図 W221-JP221  
出所 鹿児島海上保安部



★28年355項 九州西岸 — 天草下島南方～南西諸島—諏訪之瀬島付近  
潜水調査等

潜水士及び作業船による海底調査及び採泥作業が実施される。

期間 平成28年7月20日～25日、日出～日没

区域 5地点付近

- (1) 32-10.4N 130-01.8E
- (2) 31-15.0N 130-26.2E
- (3) 31-00.4N 130-40.3E
- (4) 29-51.5N 130-24.2E
- (5) 29-38.9N 129-48.8E

備考 潜水作業中、国際信号旗「A」旗を掲揚

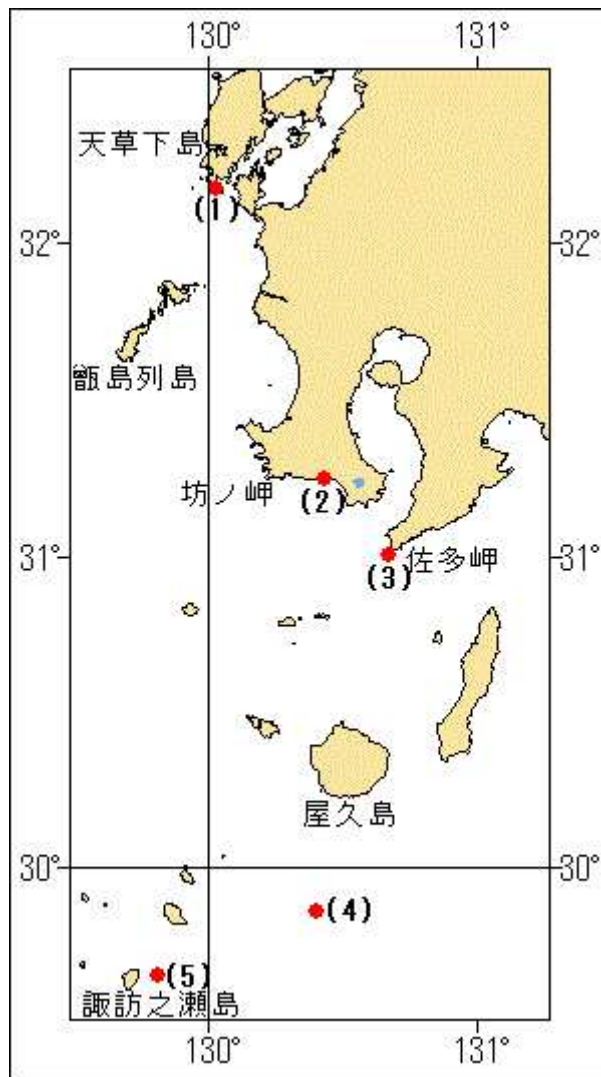
(4)及び(5)は潜水作業なし

海図 W178-W200-W206-W221-JP221-W1221

出所 -JP1221-W231-W187-W180-W182A

十本部交通部





## ★28年356項 南西諸島 — 屋久島、宮之浦港北方 流速計設置等

作業船による流速計設置及び深淺測量が実施される。

期 間 平成28年7月20日～8月10日（予備日8月11日～24日）、日出～日没

1 流速計設置

位 置 30-28-00N 130-34-00E 付近

備 考 設置位置を簡易灯(黄色)付浮標及び赤旗により表示

2 深淺測量

区 域 4地点で囲まれる区域

(1) 30-28-32N 130-33-40E

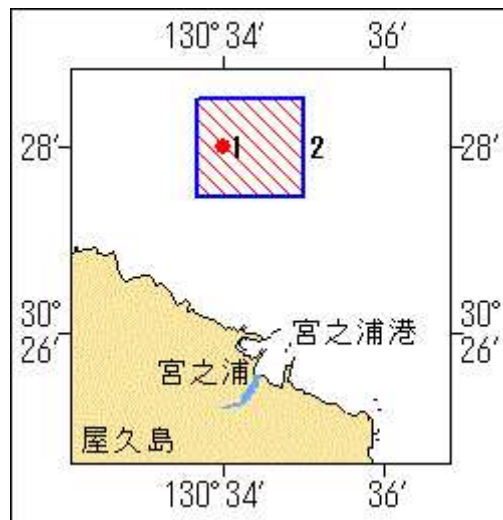
(2) 30-28-32N 130-35-00E

(3) 30-27-28N 130-35-00E

(4) 30-27-28N 130-33-40E

海 図 W1221-JP1221-W1222-JP1222-W182B

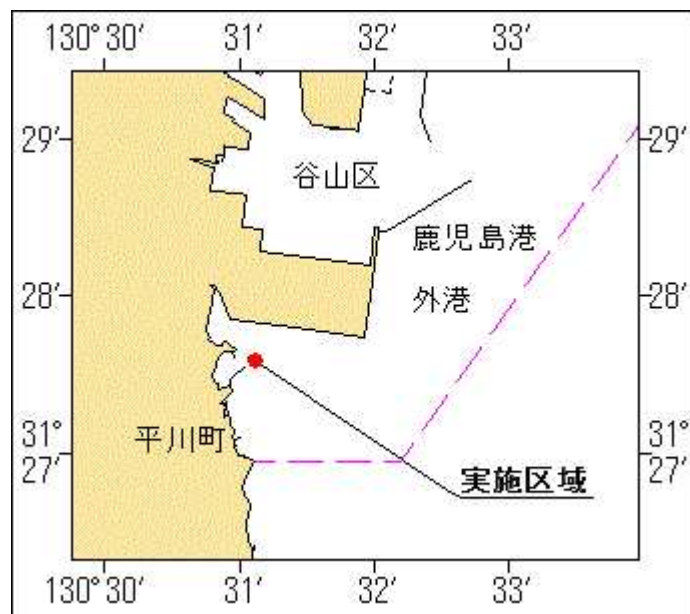
出 所 鹿児島海上保安部



## ★28年357項 九州南岸 — 鹿児島港、外港 ヨット体験航海

ヨット体験航海が実施される。

期間 平成28年7月23日、24日、30日、31日（予備日8月6日、7日）、1000～1600  
 区域 31-27-35N 130-31-07E 付近  
 備考 付近に監視船を配置  
 海図 W214B-JP214B-W1248-JP1248-W221-JP221  
 出所 鹿児島港長



## ★28年358項 九州南岸 — 鹿児島港、外港 遠泳

遠泳が実施される。

期間 平成28年7月24日、0900～1230  
 区域 2地点を結ぶ線上付近  
     (1) 31-27-32N 130-31-10E  
     (2) 31-27-06N 130-30-58E  
 備考 付近に監視船を配置  
 海図 W214B-JP214B-W221-JP221  
 出所 鹿児島港長

