

# 第十管区水路通報

## 第 29 号

- ・ 第 372項 九州南岸 — 鹿児島港北方 遠泳大会
- ・ 第 373項 九州東岸 — 都井岬東方 射爆撃訓練
- ・ 第 374項 九州西岸 — 甌島列島西北西方 爆撃訓練
- ・ 第 375項 南西諸島 — 沖繩島北西方 射撃訓練
- ・ 第 376項 九州西岸 — 東シナ海北部 救難訓練
- ・ 第 377項 九州東岸 — 日向灘 救難訓練
- ・ 第 378項 豊後水道及び付近 — 救難訓練
- ・ 第 379項 九州西岸 — 熊本港 小型船舶操縦訓練
- ・ 第 380項 九州南岸 — 鹿児島湾北部 水路測量中止
- ・ 第 381項 九州南岸 — 鹿児島湾北部 水中試験
- ・ 第 382項 九州東岸 — 宮崎港 小型船舶操縦訓練等
- ・ 第 383項 九州西岸 — 熊本港北方、百貫港 掘下げ作業
- ・ 第 384項 九州南岸 — 鹿児島港、谷山区 ケーソン進水作業等
- ・ 第 385項 九州西岸 — 熊本港北方、百貫港 掘下げ作業
- ・ 第 386項 九州東岸 — 細島港 航泊禁止区域解除
- ・ 第 387項 南西諸島 — トカラ群島、悪石島 海底線修理作業
- ・ 第 388項 九州西岸 — 川内港及び付近 深淺測量
- ・ 第 389項 南西諸島 — 奄美大島南西方 水路測量
- ・ 第 390項 南西諸島 — 屋久島、宮之浦港及び付近 花火大会
- ・ 第 391項 九州南岸 — 加治木港及び付近 花火大会
- ・ 第 392項 九州東岸 — 日向灘 水路測量
- ・ 第 393項 九州西岸 — 柳ノ瀬戸付近 小型船舶操縦訓練等

---

### ★28年372項 九州南岸 — 鹿児島港北方 遠泳大会

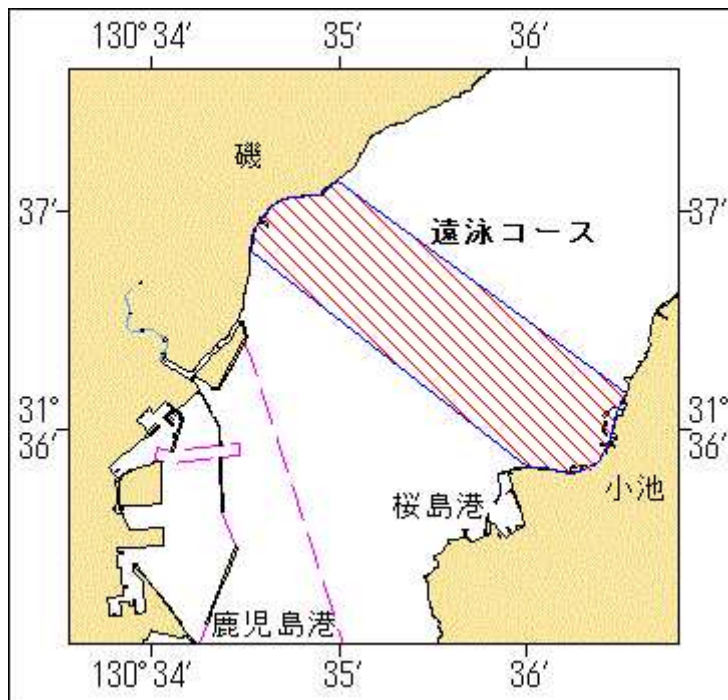
(十管区水路通報28年25号336項削除)

錦江湾横断遠泳が実施される。

期 間 平成28年7月24日、0830～1130  
25日、0830～1230  
26日、0600～1600  
予備日 17日、1100～1330  
予備日 27日、1130～1430  
予備日 8月9日、0800～1800

区 域 2地点を結ぶ線上付近  
(1) 31-35-49N 130-36-08E  
(2) 31-36-54N 130-34-32E

備考 付近に監視船を配置  
海図 W214A-JP214A-W221-JP221  
出所 鹿児島海上保安部



★28年373項 九州東岸 — 都井岬東方 射爆撃訓練

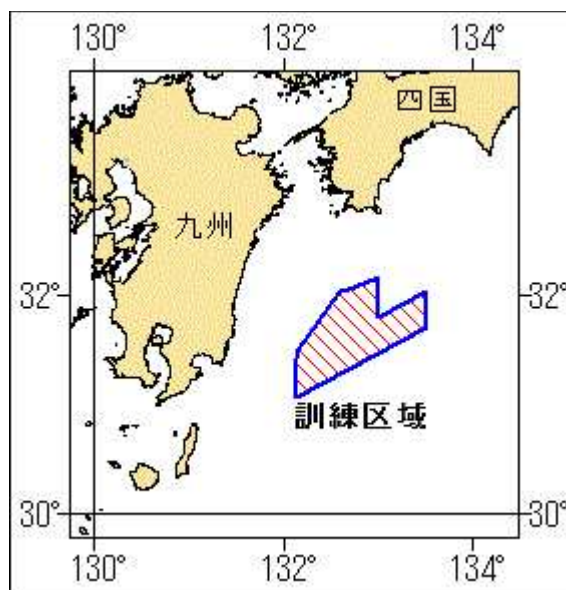
自衛隊航空機による空対空射撃及び空対水爆撃訓練が実施される。

期間 平成28年8月1日～10日、17日～31日（土曜、日曜及び祝日を除く）、0800～1700

区域 10地点で囲まれる区域

- (1) 32-09-13N 132-59-51E
- (2) 31-48-13N 132-59-51E
- (3) 32-02-13N 133-29-51E
- (4) 31-42-13N 133-29-51E
- (5) 31-04-13N 132-07-51E
- (6) 31-25-13N 132-07-51E
- (7) 31-30-43N 132-09-21E
- (8) 32-00-13N 132-34-51E
- (9) 32-03-13N 132-37-51E
- (10) 32-01-43N 132-37-51E

海図所 W1220-JP1220-W157  
防衛省



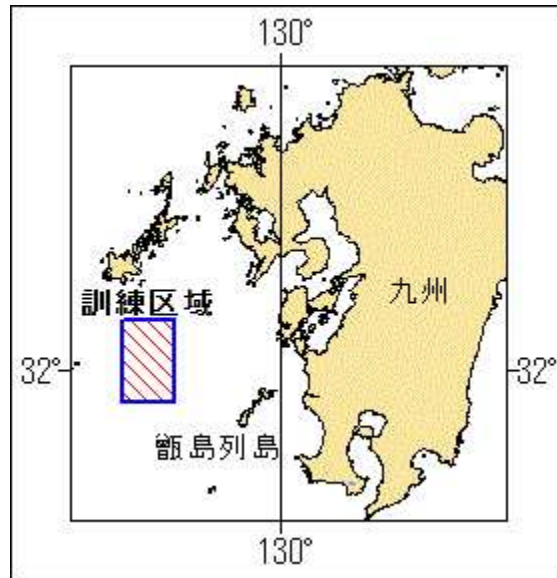
★28年374項 九州西岸 — 甕島列島西北西方 爆撃訓練

フォックスロット区域において、自衛隊航空機による空対水爆撃訓練が実施される。

期間 平成28年8月1日～10日、17日～31日（土曜、日曜及び祝日を除く）、0800～1700

区域 4地点で囲まれる区域  
 (1) 32-20-12N 129-09-52E  
 (2) 31-47-12N 129-09-52E  
 (3) 31-47-12N 128-45-52E  
 (4) 32-20-12N 128-45-52E

海図所 W187-JP187  
 防衛省



## ★28年375項 南西諸島 — 沖縄島北西方 射撃訓練

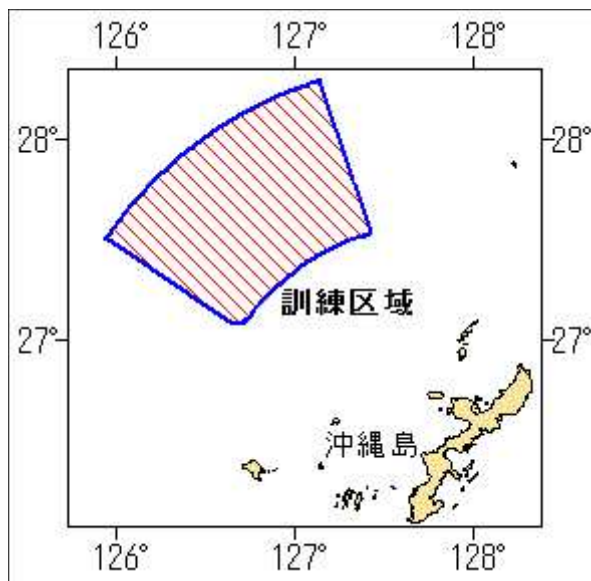
沖縄北部訓練区域において、自衛隊航空機による空対空射撃訓練が実施される。

期間 平成28年8月1日～10日、22日～31日（土曜、日曜及び祝日を除く）、0700～1800

区域 5地点で囲まれる区域  
 (1) 27-05-26N 126-42-59E  
 (2) 27-04-45N 126-39-05E  
 (3) 27-30-14N 125-56-53E  
 (4) 28-17-14N 127-07-53E  
 (5) 27-32-02N 127-25-35E

ただし、(3)(4)間は 26-22-14N 127-47-53E の地点を中心とする半径120海里の円弧、  
 (5)(1)間は同地点を中心とする半径72海里の円弧で結ぶ

海図所 W182B-W210-FW210  
 防衛省



## ★28年376項 九州西岸 — 東シナ海北部 救難訓練

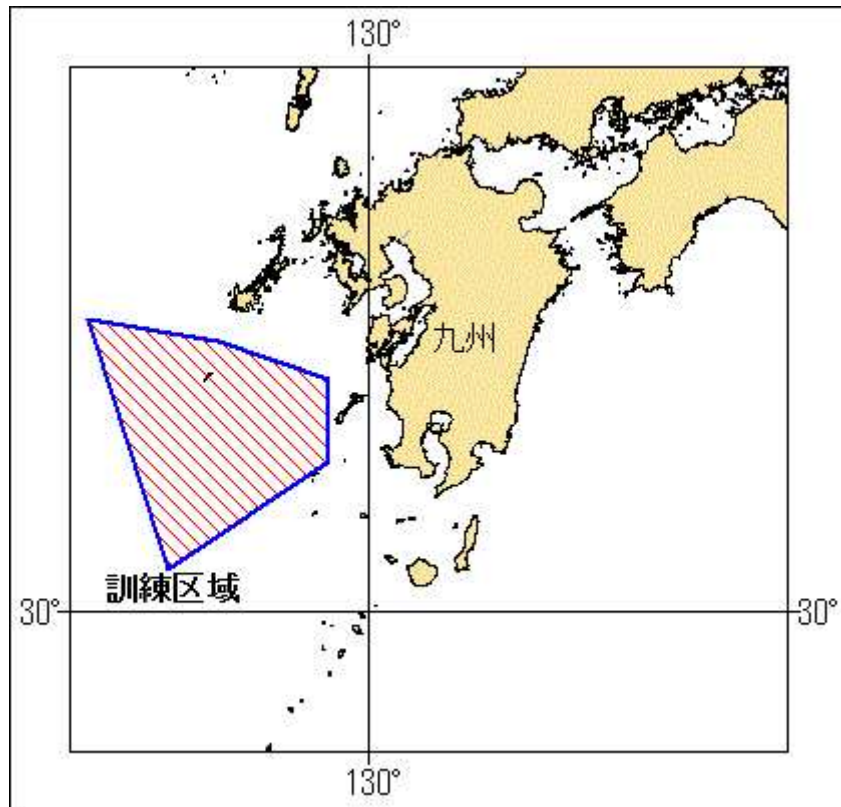
自衛隊航空機による照明筒及びフレア等の投下を伴う救難訓練が実施される。

期間 平成28年8月1日～31日（土曜、日曜及び祝日を除く）、0700～2100

区域 5地点で囲まれる区域

- (1) 32-30-12N 127-11-53E
- (2) 32-19-12N 128-29-52E
- (3) 32-00-12N 129-34-52E
- (4) 31-18-13N 129-34-52E
- (5) 30-22-13N 127-59-53E

海図所 W221-W187-JP187-W180-W437-W1002-W1001  
航空自衛隊新田原救難隊



## ★28年377項 九州東岸 — 日向灘 救難訓練

自衛隊航空機による照明筒及びフレア等の投下を伴う救難訓練が実施される。

期間 平成28年8月1日～31日（土曜、日曜及び祝日を除く）、0700～2100

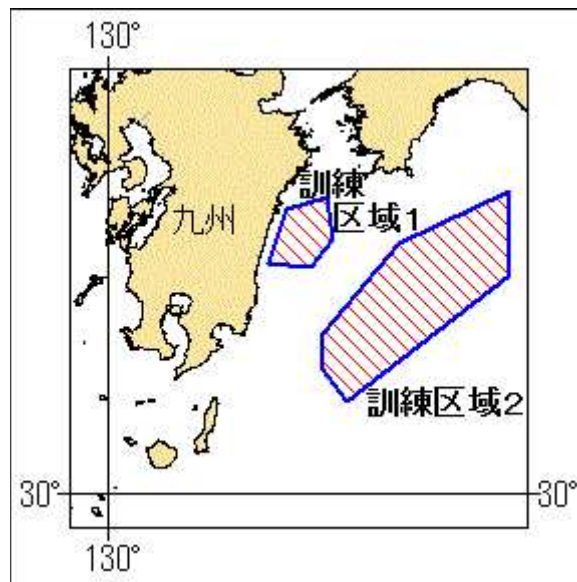
区域1 5地点で囲まれる区域

- (1) 32-33-12N 132-09-51E
- (2) 32-11-12N 132-13-51E
- (3) 31-57-13N 132-00-51E
- (4) 31-59-13N 131-35-51E
- (5) 32-26-12N 131-46-51E

区域2 6地点で囲まれる区域

- (6) 32-35-50N 134-00-00E
- (7) 31-52-55N 134-00-00E
- (8) 30-48-13N 132-22-51E
- (9) 31-04-13N 132-07-51E
- (10) 31-23-13N 132-07-51E
- (11) 32-09-13N 132-53-51E

海図所 W1220-JP1220-W157  
航空自衛隊新田原救難隊

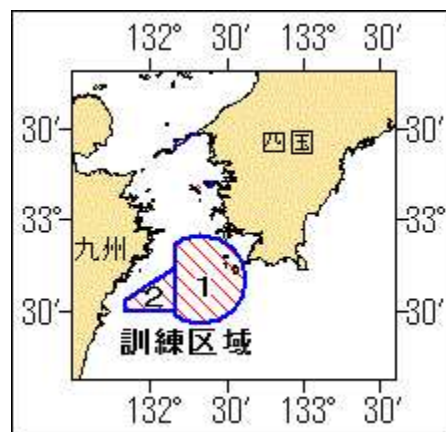


## ★28年378項 豊後水道及び付近 — 救難訓練

水陸両用救難飛行艇の離着水を伴う救難訓練が実施される。

期間 平成28年8月1日～31日（予備日を含む）、日出～日没  
 区域1 32-40N 132-20Eを中心とする半径15海里の円内のうち132-10E以西を除く区域  
 区域2 4地点で囲まれる区域  
 (1) 32-44N 132-10E  
 (2) 32-30N 132-10E  
 (3) 32-30N 131-50E  
 (4) 32-34N 131-50E

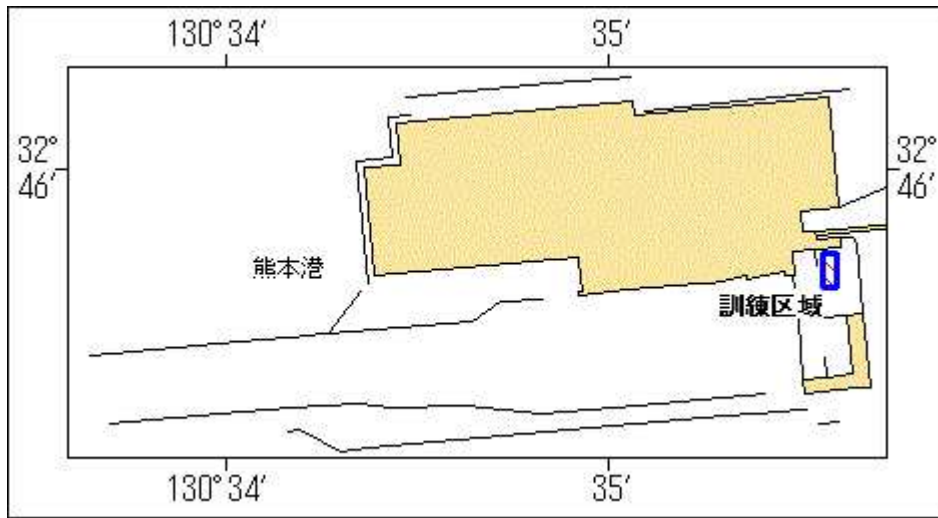
海図 W151-W1220-JP1220-W157  
 出所 海上自衛隊第31航空群



## ★28年379項 九州西岸 — 熊本港 小型船舶操縦訓練

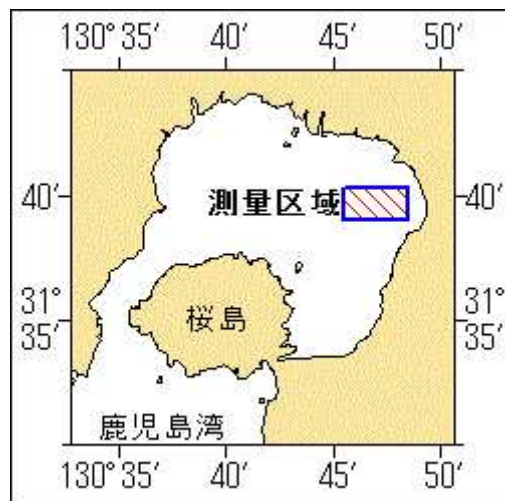
小型船舶操縦訓練が実施される。

期間 平成28年8月12日～15日、0730～1720  
 区域 32-45-47N 130-35-35E 付近  
 備考 区域内に簡易浮標3基を設置  
 海図 W171  
 出所 熊本海上保安部



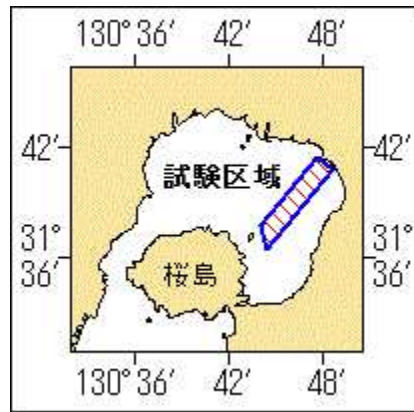
★28年380項 九州南岸 — 鹿児島湾北部 水路測量中止

(十管区水路通報28年28号364項削除)  
 測量船「拓洋」(2400t)及び自律型潜水調査機器 (AUV) による水路測量は中止された。  
 期間 平成28年7月30日～8月1日、日出～日没  
 区域 4地点で囲まれる区域  
 (1) 31-40.3N 130-45.5E  
 (2) 31-40.3N 130-48.5E  
 (3) 31-39.0N 130-48.5E  
 (4) 31-39.0N 130-45.5E  
 備考 測量船は「白紅白」の標識を掲揚  
 海図 W221-JP221-W1221-JP1221  
 出所 海上保安庁海洋情報部



★28年381項 九州南岸 — 鹿児島湾北部 水中試験

海上自衛隊による水中試験が実施される。  
 期間 平成28年8月1日～5日、23日～26日、29日～31日、日出～日没  
 区域 4地点で囲まれる区域  
 (1) 31-41-28N 130-47-34E  
 (2) 31-40-47N 130-48-33E  
 (3) 31-36-31N 130-44-26E  
 (4) 31-37-47N 130-44-00E  
 備考 付近に警戒船を配置  
 海図 W221-JP221-W1221-JP1221  
 出所 海上自衛隊佐世保地方總監部



## ★28年382項 九州東岸 — 宮崎港 小型船舶操縦訓練等

小型船舶操縦訓練及び特殊小型船舶操縦訓練（水上オートバイ）が実施される。

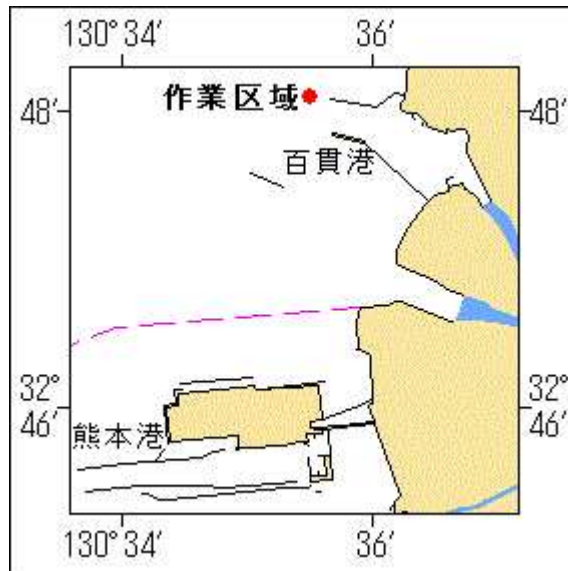
期間	平成28年8月1日～31日、0800～日没
区域	31-55-15N 131-28-22E 付近
備考	区域内に簡易浮標3基を設置（小型船舶操縦訓練時） 区域内に簡易浮標6基を設置（特殊小型船舶操縦訓練時）
海図	W 1 2 7 2
出所	宮崎海上保安部



## ★28年383項 九州西岸 — 熊本港北方、百貫港 掘下げ作業

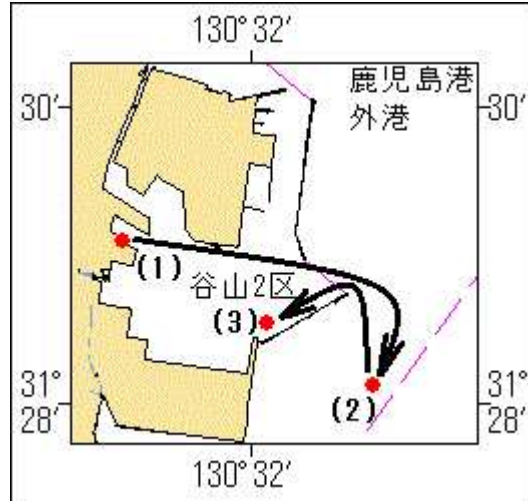
作業船による掘下げ作業が実施されている。

期間	平成28年9月15日まで、日出～日没
区域	32-48.1N 130-35.5E 付近
備考	付近に監視船を配置
海図	W 1 6 9
出所	熊本海上保安部



★28年384項 九州南岸 — 鹿児島港、谷山区 ケーソン進水作業等

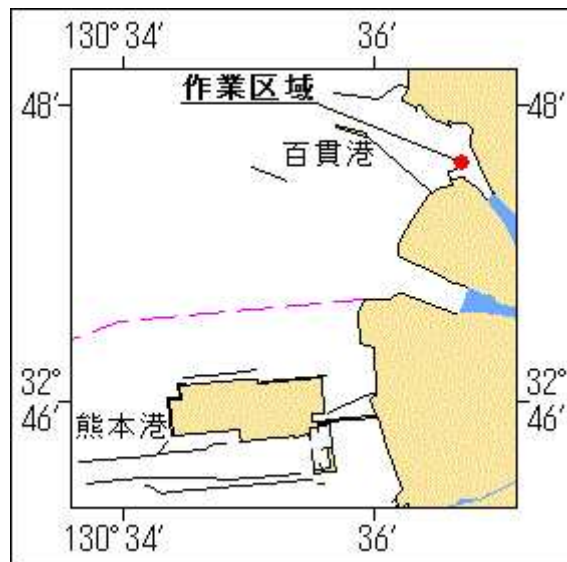
作業船によるケーソン進水・曳航・仮置き作業が実施される。  
 期間 平成28年7月29日～8月31日（予備日を含む）、日出～日没  
 区域 3地点付近  
 (1) 31-29-06N 130-30-59E [フローティングドック曳航開始]  
 (2) 31-28-07N 130-32-57E [フローティングドック進水]  
 (3) 31-28-32N 130-32-07E [ケーソン仮置き]  
 備考 付近に警戒船を配置  
 仮置き場所を簡易灯(黄色)により表示  
 海図 W 2 1 4 B - J P 2 1 4 B  
 出所 鹿児島港長



★28年385項 九州西岸 — 熊本港北方、百貫港 掘下げ作業

作業船による掘下げ作業が実施されている。  
 期間 平成28年9月26日まで、日出～日没  
 区域 32-47.6N 130-36.7E 付近  
 備考 付近に監視船を配置  
 作業区域を赤旗で表示  
 海図 W 1 6 9  
 出所 熊本海上保安部



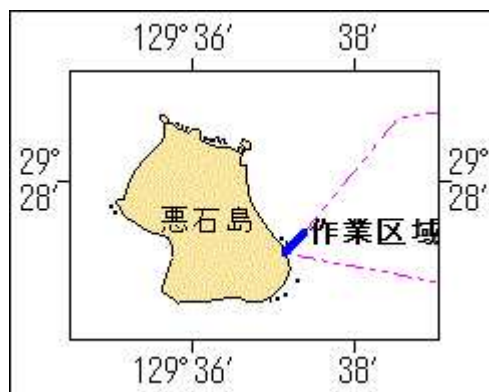


★28年386項 九州東岸 — 細島港 航泊禁止区域解除

(十管区水路通報28年6号89項削除)  
 南沖防波堤工事に伴う航泊禁止区域は、解除された。  
 海図 W1223  
 出所 細島港長公示第2号

★28年387項 南西諸島 — トカラ群島、悪石島 海底線修理作業

潜水士及び作業船による海底線修理作業が実施される。  
 期間 平成28年8月1日～11日(予備日12日～9月10日)、日出～日没  
 区域 2地点を結ぶ線上付近  
 (1) 29-27.5N 129-37.4E  
 (2) 29-27.2N 129-37.1E  
 備考 付近に警戒船を配置  
 潜水作業中、国際信号旗「A」旗を掲揚  
 海図 W231  
 出所 鹿児島海上保安部

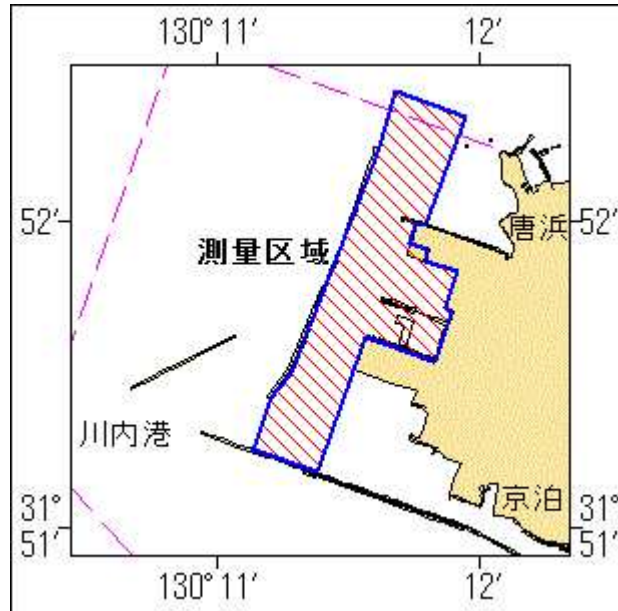


★28年388項 九州西岸 — 川内港及び付近 深淺測量

作業船による深淺測量が実施される。  
 期間 平成28年8月1日～31日(予備日を含む)、日出～日没  
 区域 17地点で囲まれる区域  
 (1) 31-52-25N 130-11-41E  
 (2) 31-52-20N 130-11-57E  
 (3) 31-51-59N 130-11-48E  
 (4) 31-51-59N 130-11-45E  
 (5) 31-51-56N 130-11-44E

- (6) 31-51-54N 130-11-48E
- (7) 31-51-52N 130-11-48E
- (8) 31-51-50N 130-11-55E
- (9) 31-51-43N 130-11-52E
- (10) 31-51-42N 130-11-54E
- (11) 31-51-32N 130-11-50E
- (12) 31-51-37N 130-11-34E
- (13) 31-51-11N 130-11-23E
- (14) 31-51-15N 130-11-09E
- (15) 31-51-26N 130-11-13E
- (16) 31-51-30N 130-11-17E
- (17) 31-52-13N 130-11-37E

海 図 所 W1254-W206  
 出 所 串木野海上保安部



## ★28年389項 南西諸島 — 奄美大島南西方 水路測量

調査船「よこすか」(4439t)による水路測量が実施される。

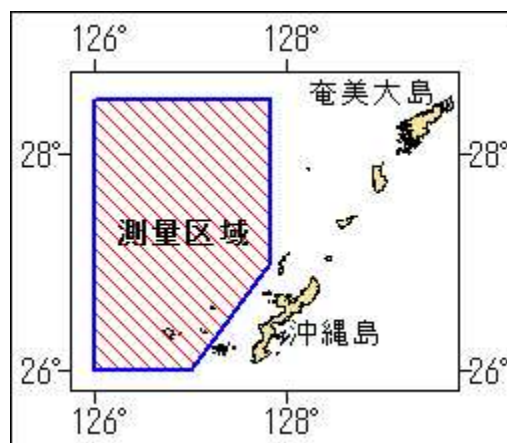
期 間 平成28年8月6日～21日

区 域 5地点で囲まれる区域

- (1) 28-30N 126-00E
- (2) 28-30N 127-50E
- (3) 27-00N 127-50E
- (4) 26-00N 127-00E
- (5) 26-00N 126-00E

備 考 調査船は「白紅白」の標識を掲揚  
 潜航用無人探査機を使用

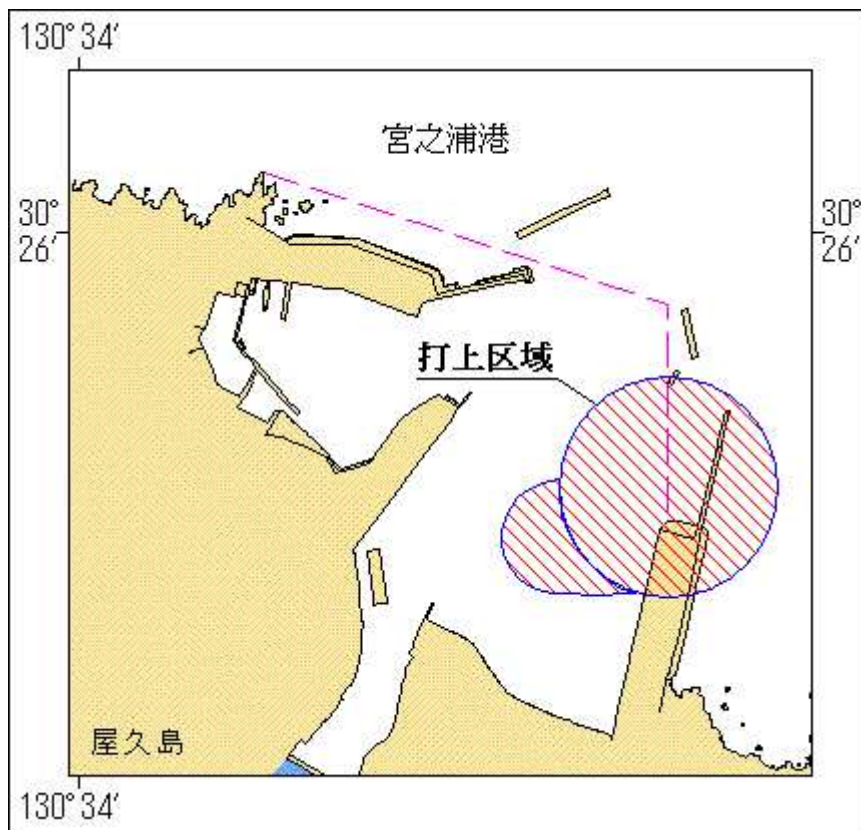
海 図 所 W182B-W1002-W1001  
 出 所 海上保安庁海洋情報部



## ★28年390項 南西諸島 — 屋久島、宮之浦港及び付近 花火大会

花火大会が実施される。

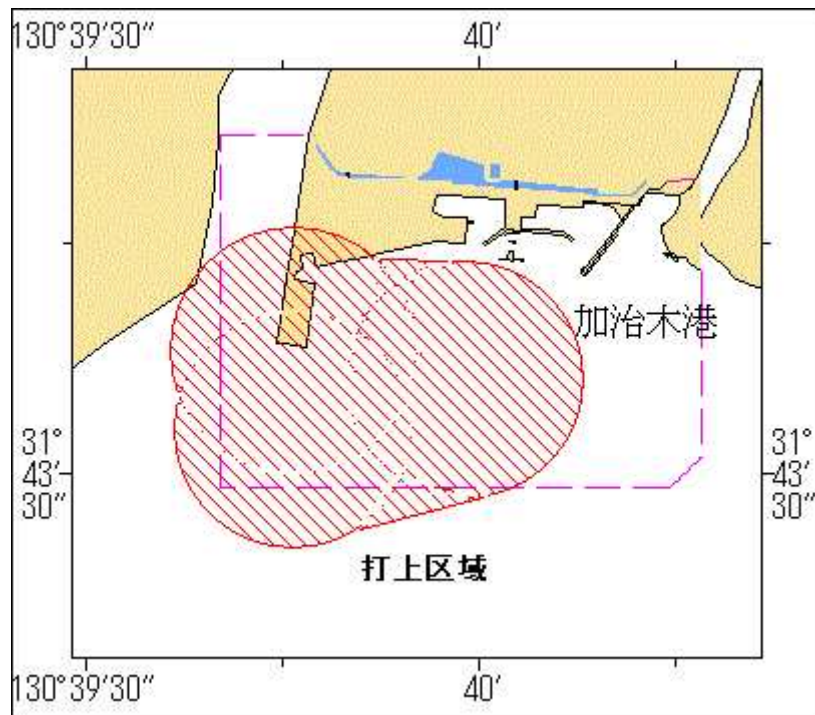
期間 平成28年8月7日（予備日8日～9月30日）、2000～2200  
区域 付図のとおり  
備考 付近に警戒船を配置  
海図 W216（宮之浦港）  
出所 鹿児島海上保安部



## ★28年391項 九州南岸 — 加治木港及び付近 花火大会

花火大会が実施される。

期間 平成28年8月7日（予備日8日～12月31日）、1945～2200  
区域 付図のとおり  
備考 付近に警戒船を配置  
海図 W1255（加治木港）—W221—JP221  
出所 鹿児島海上保安部



### ★28年392項 九州東岸 — 日向灘 水路測量

測量船「海洋」による水路測量が実施される。

期間 平成28年8月4日～22日（内3日間）

区域 2地点

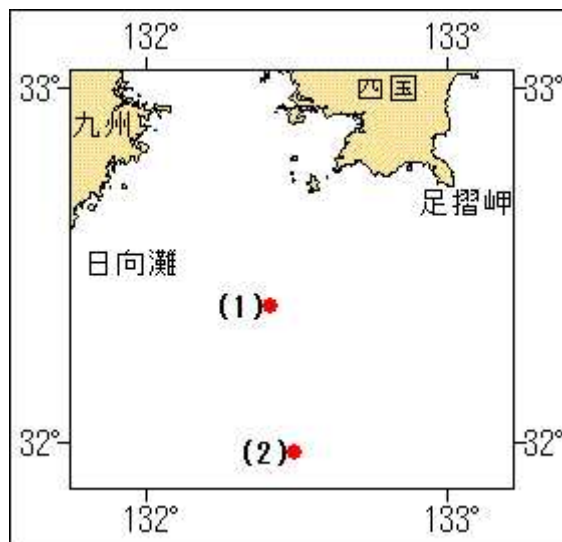
(1) 32-23-00N 132-25-02E を中心とする半径0.9海里の円内

(2) 31-58-26N 132-29-42E を中心とする半径1.1海里の円内

備考 測量船は「白紅白」の標識を掲揚

海図 W1220-JP1220-W157

海図所 海上保安庁海洋情報部



### ★28年393項 九州西岸 — 柳ノ瀬戸付近 小型船舶操縦訓練等

小型船舶操縦訓練及び特殊小型船舶操縦訓練（水上オートバイ）が実施される。

期間 平成28年8月7日、8日、14日、19日～22日、28日、29日、0730～1720

区域 32-32.1N 130-23.6E 付近

備考 区域内に簡易浮標3基を設置（小型船舶操縦訓練）

区域内に簡易浮標6基を設置（特殊小型船舶操縦訓練）

海図 W208

海図所 熊本海上保安部

