

第十管区水路通報

第 31 号

- 第 405項 九州南岸 — 佐多岬西方 射撃訓練中止
- 第 406項 南西諸島 — 奄美大島北方 射撃訓練中止
- 第 407項 九州西岸 — 熊本港北方、百貫港付近 掘下げ作業等
- 第 408項 九州南岸 — 鹿児島港、南港区 航泊禁止区域設定
- 第 409項 九州東岸 — 細島港南方 花火大会
- 第 410項 九州東岸 — 北浦港 花火大会
- 第 411項 九州東岸 — 宮崎港 小型船舶操縦訓練等
- 第 412項 九州東岸 — 宮崎港 小型船舶操縦訓練
- 第 413項 九州西岸 — 三角港 海底線撤去作業
- 第 414項 南西諸島 — 種子島、西之表港付近 水路測量
- 第 415項 東シナ海北部 — 海洋調査
- 第 416項 九州西岸 — 八代港及び三角港 灯浮標交換作業
- 第 417項 南西諸島 — 奄美群島東方 海底地震計設置作業等
- 第 418項 九州南岸 — 鹿児島港、本港区及び付近 航泊禁止区域設定
- 第 419項 南西諸島 — 奄美大島、古仁屋港 航泊禁止区域設定
- 第 420項 南西諸島 — 種子島、西之表港 花火大会

★28年405項 九州南岸 — 佐多岬西方 射撃訓練中止

(十管区水路通報28年30号395項削除)

巡視船による射撃訓練は中止された。

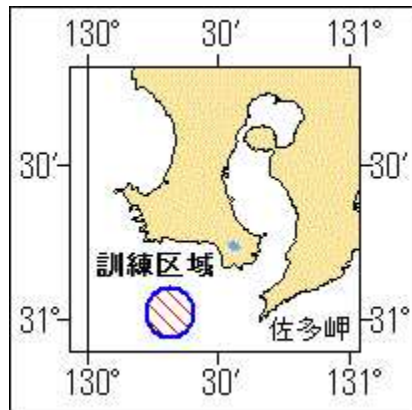
期 間 平成28年8月8日、0900～1700

区 域 31-01N 130-19E を中心とする半径5海里の円内

備 考 訓練中、国際信号旗「UY」及び「NE4」旗を掲揚

海 図 W221-JP221-W1221-JP1221

出 所 十本部警備救難部



★28年406項 南西諸島 — 奄美大島北方 射撃訓練中止

(十管区水路通報28年30号396項削除)

巡視船艇による射撃訓練は中止された。

期 間 平成28年8月8日(予備日17日)、0800～1700

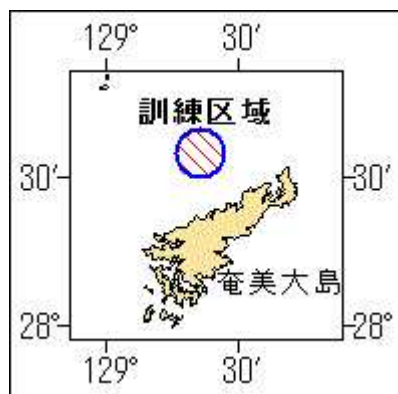
区 域 28-34.4N 129-21.7E を中心とする半径5海里の円内

備 考 訓練中、国際信号旗「UY」及び「NE4」旗を掲揚

付 近 に 警 戒 船 を 配 置

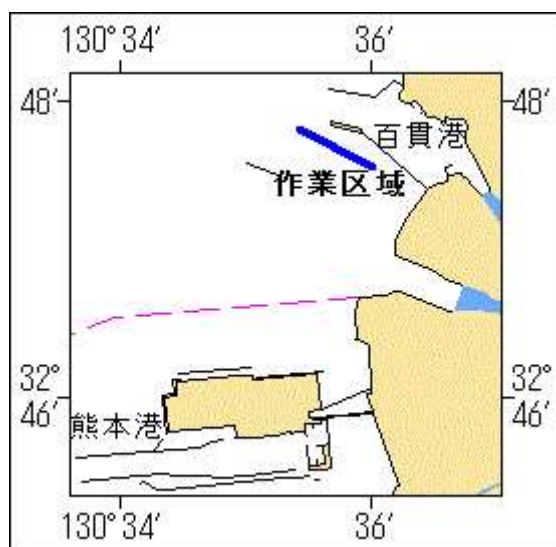
海 図 W225-W231

出 所 十本部警備救難部



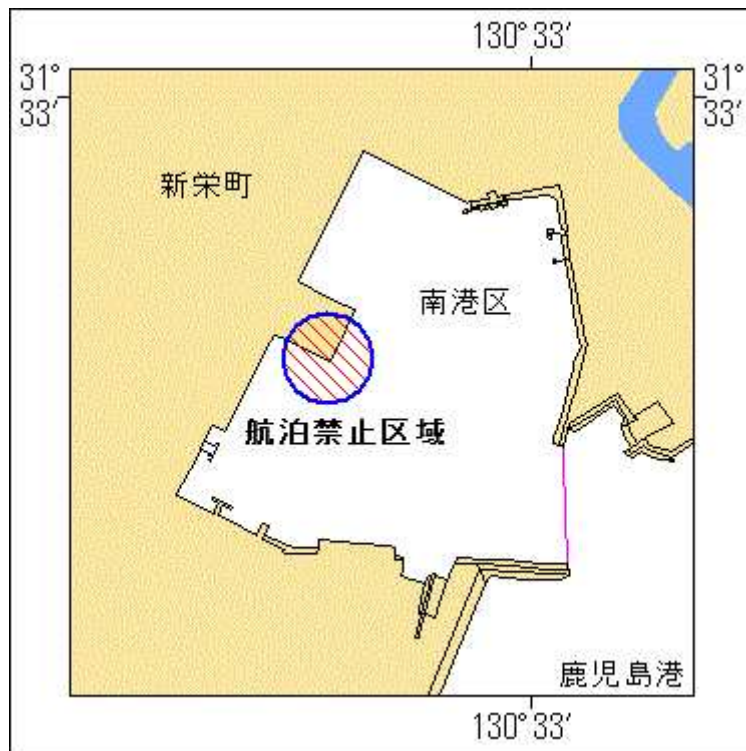
★28年407項 九州西岸 — 熊本港北方、百貫港付近 掘下げ作業等

作業船による掘下げ及び覆砂作業が実施されている。
 期間 平成28年9月30日まで（内4日間）、日出～日没
 区域 2地点を結ぶ線上付近
 (1) 32-47-49N 130-35-26E
 (2) 32-47-33N 130-36-01E
 備考 作業区域を簡易灯及び赤旗で表示
 作業船は夜間も同区域に存在し、簡易灯で表示
 海図 W169
 出所 熊本海上保安部



★28年408項 九州南岸 — 鹿児島港、南港区 航泊禁止区域設定

花火大会に伴い、航泊禁止区域が設定される。
 期間 平成28年8月13日（予備日14日）、1915～2030
 区域 31-32-48.1N 130-32-49.3E を中心とする半径65mの円内
 備考 付近に警戒船を配置
 海図 W214A-JP214A
 出所 鹿児島港長公示第1号



★28年409項 九州東岸 — 細島港南方 花火大会

花火大会が実施される。

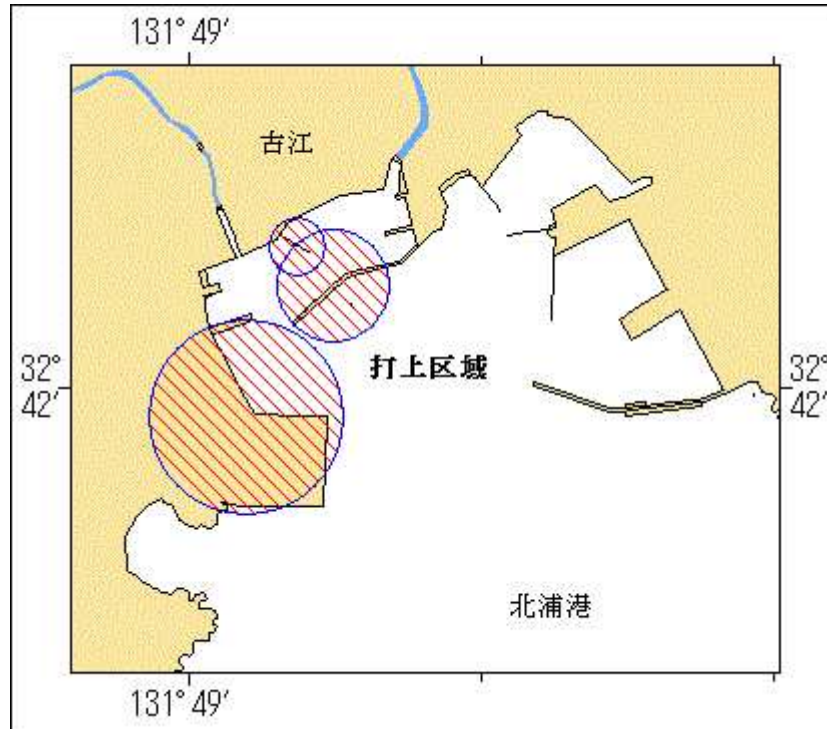
期間 平成28年8月16日（予備日17日）、1800～2130
 区域 32-20.3N 131-36.9E 付近
 備考 付近に警戒船を配置
 海図 W1220-JP1220
 出所 日向海上保安署



★28年410項 九州東岸 — 北浦港 花火大会

花火大会が実施される。

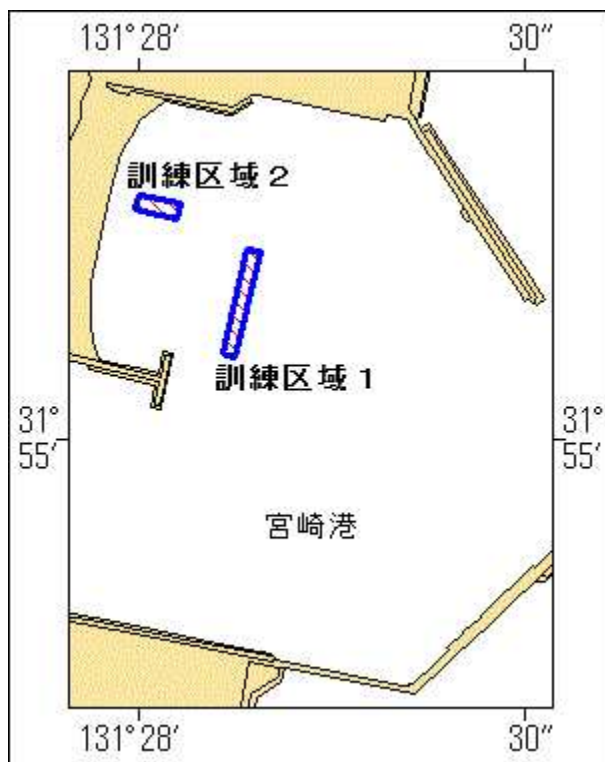
期間 平成28年8月16日、2000～2200
区域 付図のとおり
備考 付近に警戒船を配置
海図 W191B（北浦港付近）
出所 日向海上保安署



★28年411項 九州東岸 — 宮崎港 小型船舶操縦訓練等

小型船舶操縦訓練及び特殊小型船舶操縦訓練（水上オートバイ）が実施される。

- 1 小型船舶操縦訓練
期間 平成28年8月14日～25日、0800～1730
区域 31-55-09N 131-28-08E 付近
備考 区域内に簡易浮標3基を設置
付近に監視船を配置
 - 2 特殊小型船舶操縦訓練（水上オートバイ）
期間 平成28年8月20日～24日、0800～1730
区域 31-55-16N 131-28-02E 付近
備考 区域内に簡易浮標6基を設置
付近に監視船を配置
- 海図 W1272
出所 宮崎海上保安部



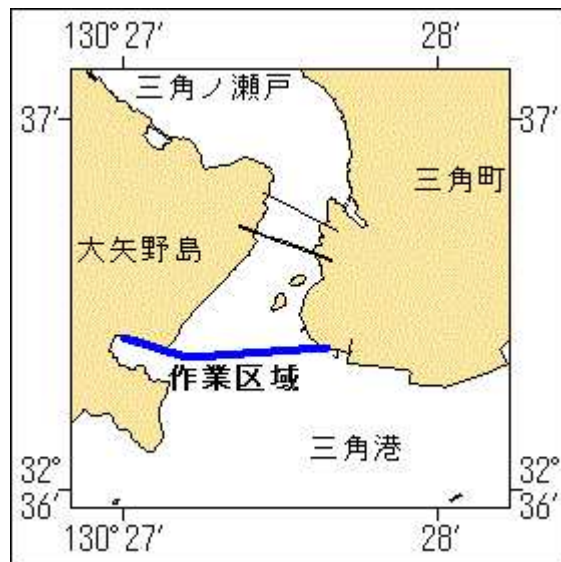
★28年412項 九州東岸 — 宮崎港 小型船舶操縦訓練

小型船舶操縦訓練が実施される。
 期間 平成28年8月15日、16日、0730~1720
 区域 31-55-15N 131-28-21E 付近
 備考 区域内に簡易浮標3基を設置
 海図 W1272
 出所 宮崎海上保安部



★28年413項 九州西岸 — 三角港 海底線撤去作業

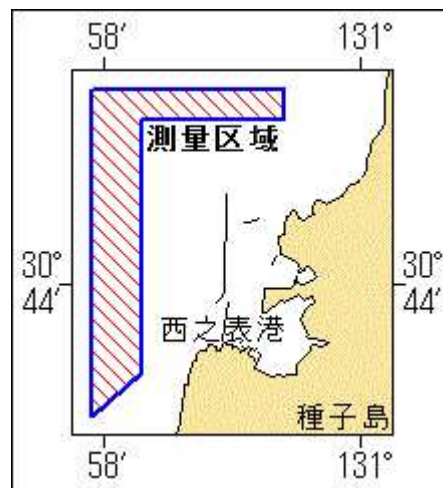
潜水士及び作業船による海底線撤去作業が実施される。
 期間 平成28年8月16日~25日（予備日26日~31日）、日出~日没
 区域 3地点を結ぶ線上付近
 (1) 32-36-25N 130-27-00E
 (2) 32-36-22N 130-27-12E
 (3) 32-36-23N 130-27-39E
 備考 潜水作業中、国際信号旗「A」旗を掲揚
 付近に警戒船を配置
 海図 W194-W170-W169
 出所 熊本海上保安部



★28年414項 南西諸島 — 種子島、西之表港付近 水路測量

測量船「明洋」による水路測量が実施される。

期間 平成28年8月12日
 区域 6地点で囲まれる区域
 (1) 30-45.3N 130-57.9E
 (2) 30-45.3N 130-59.4E
 (3) 30-45.1N 130-59.4E
 (4) 30-45.1N 130-58.3E
 (5) 30-43.4N 130-58.3E
 (6) 30-43.1N 130-57.9E
 備考 作業船は「白紅白」の標識を掲揚
 海図 W1273-W1221-JP1221
 出所 海上保安庁海洋情報部

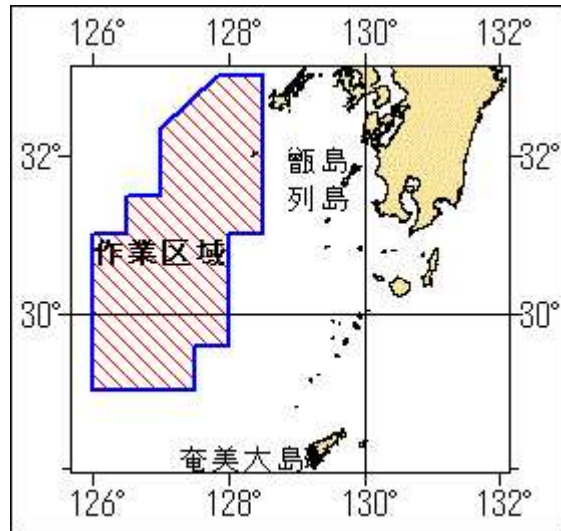


★28年415項 東シナ海北部 — 海洋調査

調査船による海洋調査が実施される。

期間 平成28年8月17日～30日
 区域 13地点で囲まれる区域
 (1) 33-00N 127-50E
 (2) 33-00N 128-30E
 (3) 31-00N 128-30E
 (4) 31-00N 128-00E
 (5) 29-35N 128-00E
 (6) 29-35N 127-30E
 (7) 29-00N 127-30E
 (8) 29-00N 126-00E
 (9) 31-00N 126-00E
 (10) 31-00N 126-30E

(11) 31-30N 126-30E
 (12) 31-30N 127-00E
 (13) 32-20N 127-00E
 備考 船尾から調査機材を曳航する
 海図 W1002-W210-FW210-W437
 出所 西海区水産研究所



★28年416項 九州西岸 — 八代港及び三角港 灯浮標交換作業

潜水士及び作業船による灯浮標交換作業が実施される。

期間 平成28年8月18日～19日（予備日20日）、日出～日没

区域 3地点付近

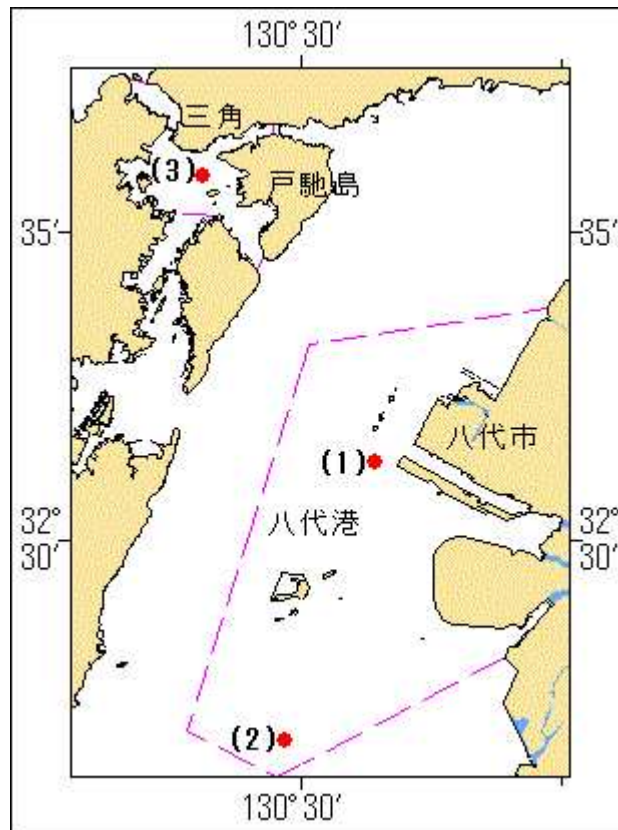
- (1) 32-31-15N 130-31-26E 八代港三ツ島南灯浮標 (灯台表第1巻 6533)
- (2) 32-26-44N 130-29-44E 八代港南第2号灯浮標 (灯台表第1巻 6535.5)
- (3) 32-35-54N 130-28-09E 三角港エマチノ瀬灯浮標 (灯台表第1巻 6431)

備考 潜水作業中、国際信号旗「A」旗を掲揚

付近に監視船を配置

海図 W194-W1243-W170-W174-W206

出所 熊本海上保安部



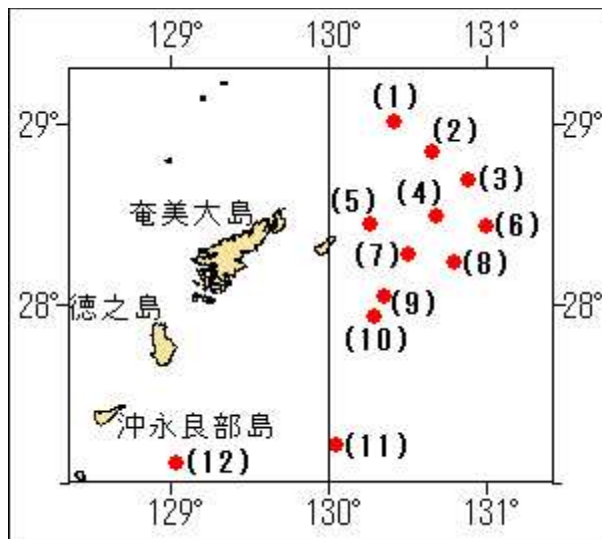
★28年417項 南西諸島 — 奄美群島東方 海底地震計設置作業等

作業船による海底地震計設置及び回収作業が実施される。

期間 平成28年8月18日～20日
位置 12地点付近

- (1) 29-00.7N 130-24.9E
- (2) 28-50.9N 130-39.3E
- (3) 28-41.2N 130-53.2E
- (4) 28-29.1N 130-40.8E
- (5) 28-26.5N 130-15.6E
- (6) 28-26.1N 130-59.6E
- (7) 28-16.4N 130-30.0E
- (8) 28-14.1N 130-47.4E
- (9) 28-02.5N 130-21.1E
- (10) 27-56.0N 130-17.0E
- (11) 27-13.0N 130-03.0E
- (12) 27-06.6N 129-02.4E

海図 W182A-W182B-W1001-W1072
出所 東京大学地震研究所



★28年418項 九州南岸 — 鹿児島港、本港区及び付近 航泊禁止区域設定

花火大会に伴い、航泊禁止区域が設定される。

ただし、航泊禁止区域内が定係地である船舶の停泊する場合を除く。

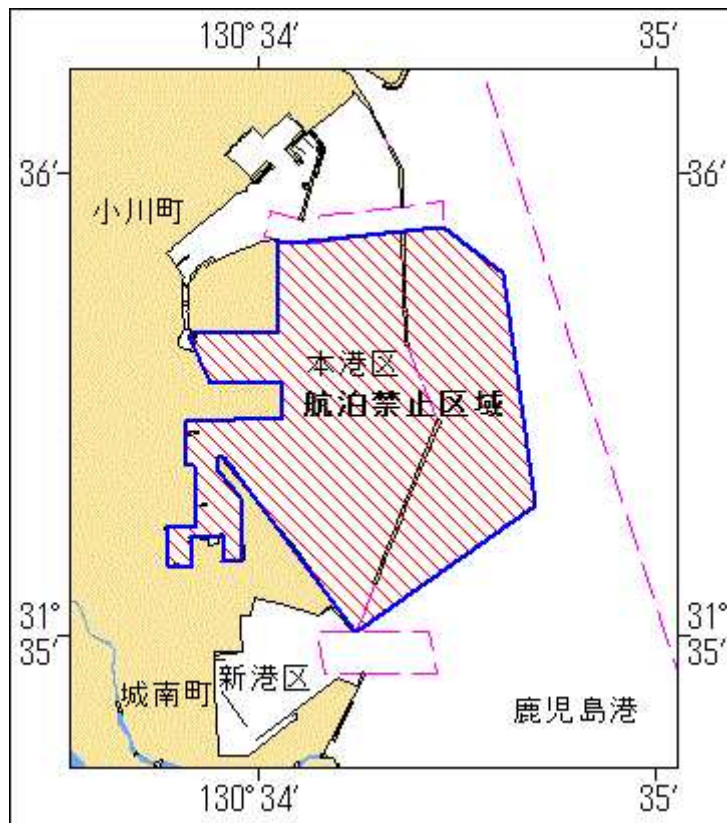
期間 平成28年8月20日(予備日27日)、1930～2040

区域 付図のとおり

備考 付近に警戒船を配置

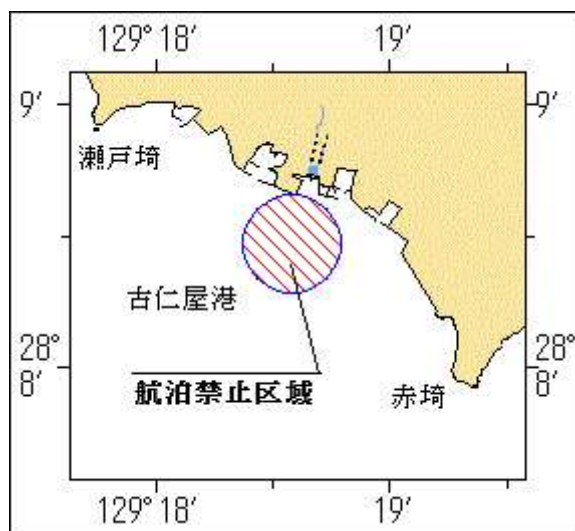
海図 W214A

出所 鹿児島港長公示第2号



★28年419項 南西諸島 — 奄美大島、古仁屋港 航泊禁止区域設定

花火大会に伴い航泊禁止区域が設定される。
 期間 平成28年8月21日、2030～2130
 区域 28-08-28N 129-18-36Eを中心とする半径350mの円内
 備考 航泊禁止区域を簡易灯(赤色)で表示
 付近に警戒船を配置
 海図 W230
 出所 奄美海上保安部長公示古第1号



★28年420項 南西諸島 — 種子島、西之表港 花火大会

花火大会が実施される。
 期間 平成28年8月21日、2100～2130
 区域 付図のとおり
 備考 付近に警戒船を配置

