

第十管区水路通報

第 36 号

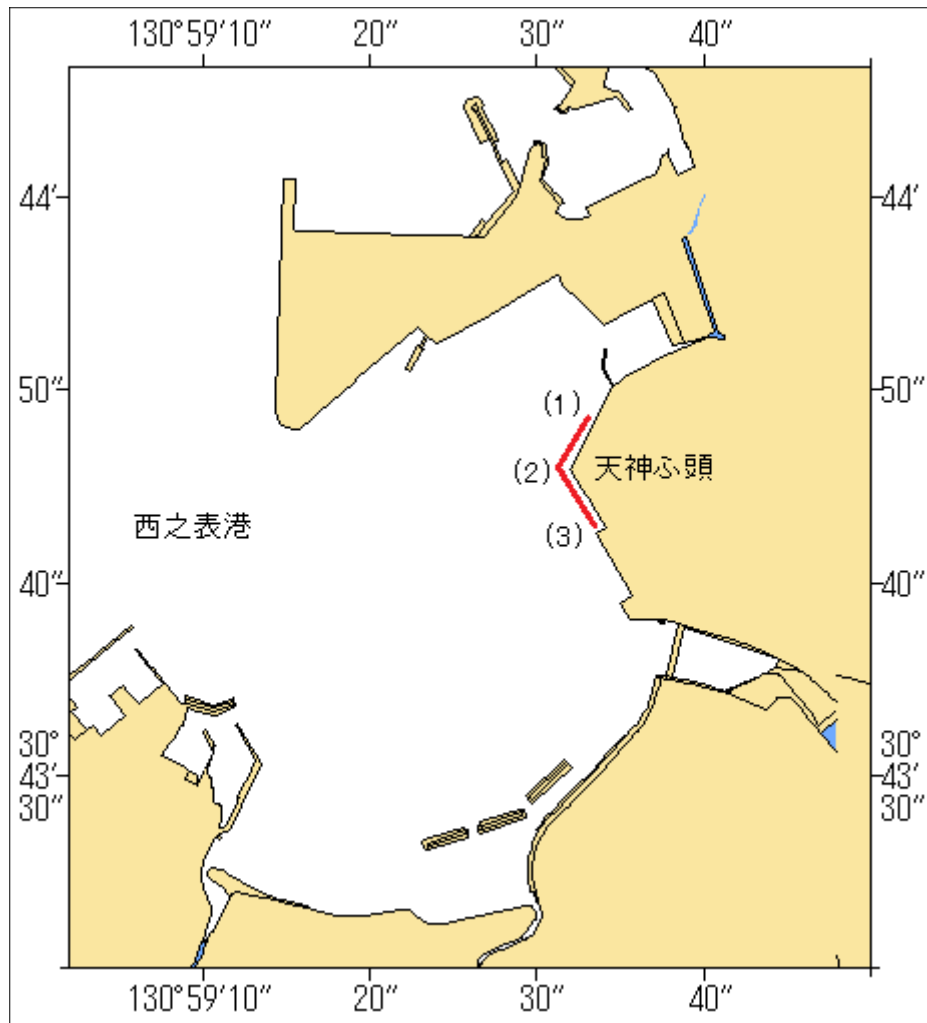
- 第 468項 南西諸島 — 種子島、西之表港 水深減少
- 第 469項 南西諸島 — トカラ群島、横当島南西方 海洋調査
- 第 470項 九州西岸 — 熊本港及び付近 灯浮標及び簡易灯付浮標点検作業
- 第 471項 九州東岸 — 油津港南方、目井津漁港 防波堤改良工事
- 第 472項 九州南岸 — 鹿児島港、谷山区 棧橋設置工事
- 第 473項 九州東岸 — 日向灘 水路測量
- 第 474項 南西諸島 — 奄美大島東方 照明弾発射訓練
- 第 475項 九州西岸 — 八代港 掘下げ作業
- 第 476項 九州西岸 — 天草上島、合津港 海上行事
- 第 477項 九州東岸 — 宮崎港 小型船舶操縦訓練等

★28年468項 南西諸島 — 種子島、西之表港 水深減少

海図図載水深より水深が最大2.1m減少している。

区域 3地点を結ぶ線上
(1) 30-43-48.1N 130-59-33.2E
(2) 30-43-45.9N 130-59-31.7E
(3) 30-43-42.8N 130-59-33.8E

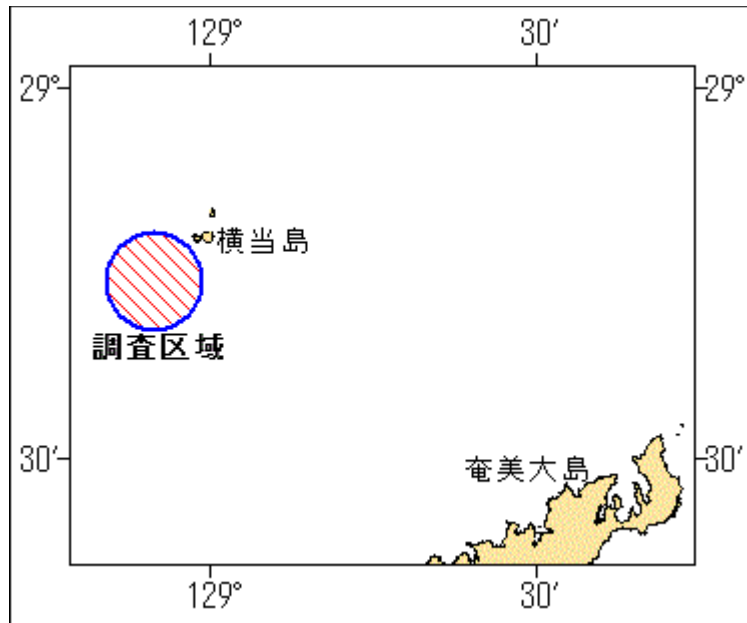
海図所 W1273
十本部海洋情報部



★28年469項 南西諸島 — トカラ群島、横当島南西方 海洋調査

自律型海洋観測装置(長さ約3m)による海洋調査が実施される。

期 間 平成28年9月22日～平成29年10月31日
 区 域 28-44-18N 128-54-54E を中心とする半径4海里の円内
 備 考 観測装置は無人で航行する
 観測装置を簡易灯(白色)、赤旗及びレーダ反射板で表示
 海 図 W231-W182A-W1002
 出 所 十本部海洋情報部

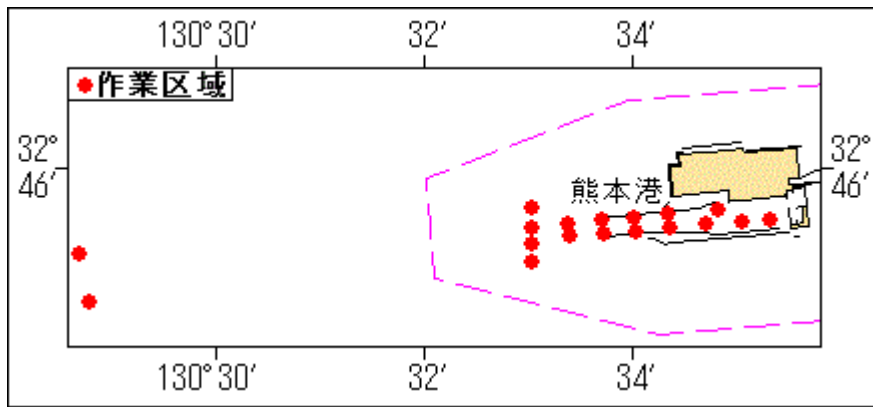


★28年470項 九州西岸 — 熊本港及び付近 灯浮標及び簡易灯付浮標点検作業

作業船による灯浮標及び簡易灯付浮標の点検作業が実施される。

期 間 平成28年9月21日～平成29年3月24日、日出～日没
 区 域 18地点付近
 (1) 32-45-40N 130-33-02E
 (2) 32-45-31N 130-33-02E
 (3) 32-45-32N 130-33-23E
 (4) 32-45-34N 130-33-42E
 (5) 32-45-35N 130-34-01E
 (6) 32-45-37N 130-34-20E
 (7) 32-45-39N 130-34-50E
 (8) 32-45-35N 130-35-19E
 (9) 32-45-34N 130-35-04E
 (10) 32-45-32N 130-34-43E
 (11) 32-45-30N 130-34-22E
 (12) 32-45-29N 130-34-03E
 (13) 32-45-27N 130-33-43E
 (14) 32-45-26N 130-33-24E
 (15) 32-45-23N 130-33-03E
 (16) 32-45-14N 130-33-03E
 (17) 32-44-54N 130-28-48E
 (18) 32-45-18N 130-28-42E

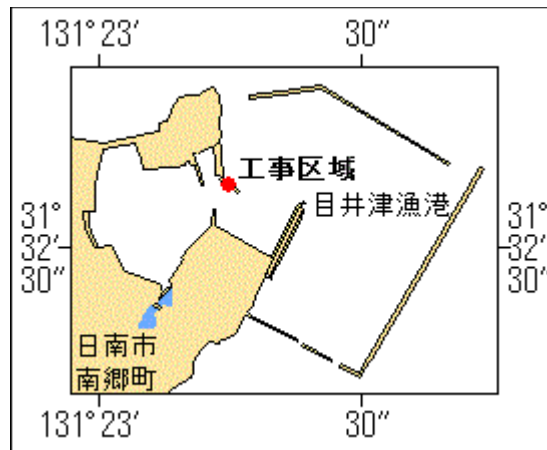
海 図 W171-W169
 出 所 熊本海上保安部



★28年471項 九州東岸 — 油津港南方、目井津漁港 防波堤改良工事

潜水士及び作業船による防波堤改良工事が実施される。

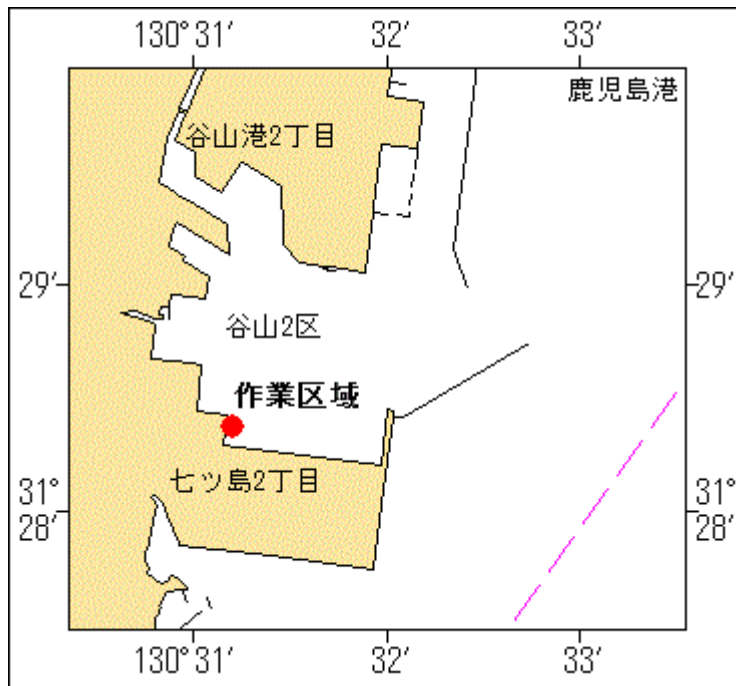
期 間 平成28年9月20日～平成29年1月31日、日出～日没
 区 域 31-32-36N 131-23-15E 付近
 備 考 潜水作業中、国際信号旗「A」旗を掲揚
 付近に監視船を配置
 海 図 W 1 8 1 (油津港及外浦港)
 出 所 宮崎海上保安部



★28年472項 九州南岸 — 鹿児島港、谷山区 棧橋設置工事

作業船による棧橋設置工事が実施される。

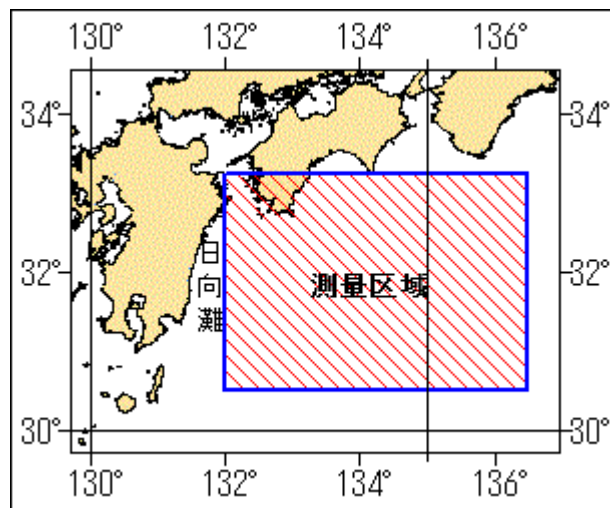
期 間 平成28年9月13日～平成29年1月31日、昼夜間
 区 域 31-28-21N 130-31-11E 付近
 備 考 作業区域を簡易灯(点滅式黄色)付浮標で表示
 海 図 W 2 1 4 B - J P 2 1 4 B
 出 所 鹿児島港長



★28年473項 九州東岸 — 日向灘 水路測量

調査船「よこすか」(4439t)による水路測量が実施される。

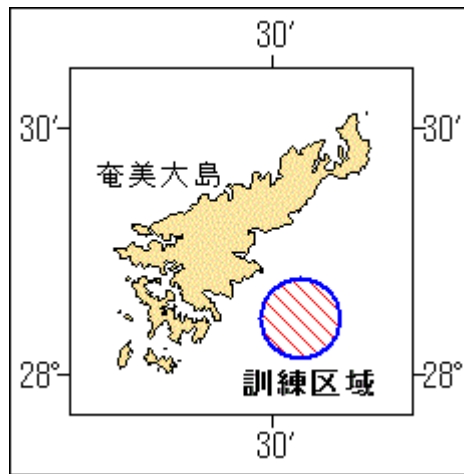
- 期間 平成28年9月25日～10月7日
 区域 4地点で囲まれる区域
 (1) 33-15N 132-00E
 (2) 33-15N 136-30E
 (3) 30-30N 136-30E
 (4) 30-30N 132-00E
- 備考 調査船は「白紅白」の標識を掲揚
 船尾より長さ約1300mの電線を曳航
 海図所 W1220-JP1220-W157
 海上保安庁海洋情報部



★28年474項 南西諸島 — 奄美大島東方 照明弾発射訓練

巡視艇による照明弾発射訓練が実施される。

- 期間 平成28年9月17日(予備日22日)、0930～1030
 区域 28-06.7N 129-33.8E を中心とする半径5海里の円内
 海図 W225
 出所 古仁屋海上保安署



★28年475項 九州西岸 — 八代港 掘下げ作業

作業船による掘下げ作業が実施される。

期間 平成28年9月20日～12月15日（土曜、日曜及び祝日を除く）、日出～日没

区域 5地点で囲まれる区域

(1) 32-31-25N 130-32-03E

(2) 32-31-25N 130-32-03E

(3) 32-31-22N 130-32-12E

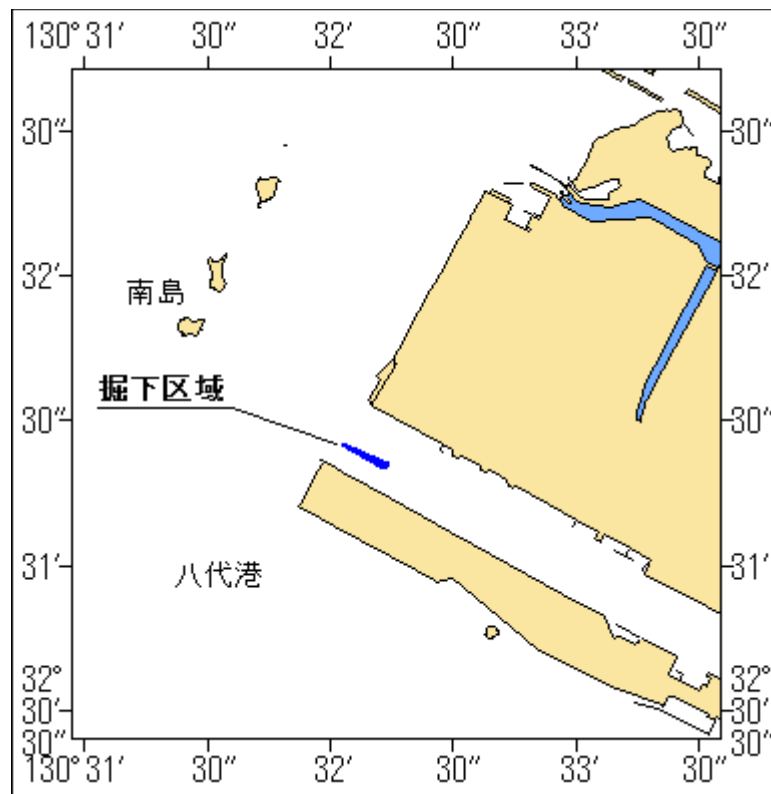
(4) 32-31-21N 130-32-14E

(5) 32-31-20N 130-32-13E

備考 付近に監視船を配置

海図 W1243-W170-W169

出所 八代港長



★28年476項 九州西岸 — 天草上島、合津港 海上行事

第50回天草五橋祭に伴うペーロンレース及び花火大会が実施される。

1 ペーロンレース

期間 平成28年9月24日、0900～1200

区域 4地点で囲まれる区域

(1) 32-31-11.3N 130-25-31.2E

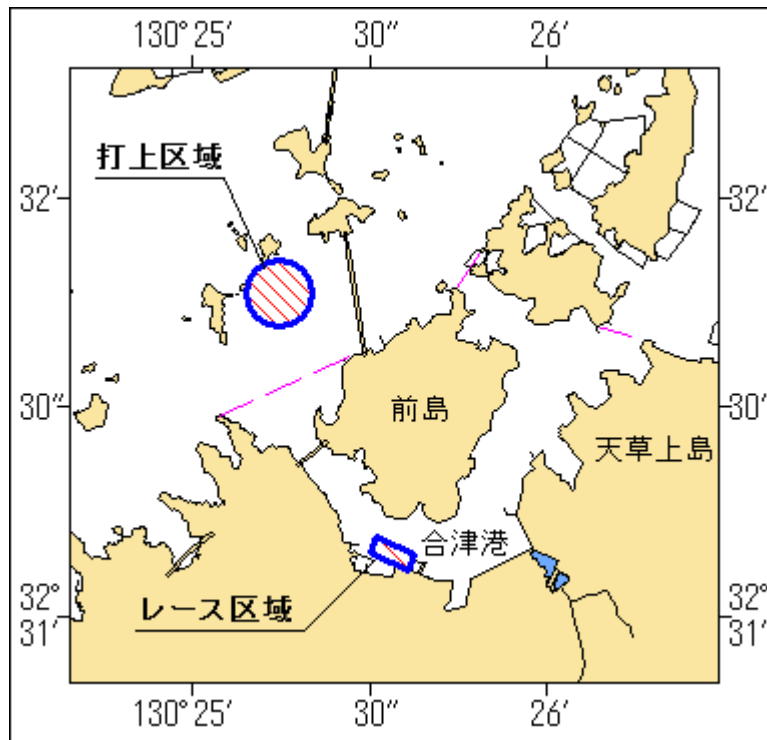
(2) 32-31-08.7N 130-25-37.7E

(3) 32-31-06.6N 130-25-36.3E

(4) 32-31-09.2N 130-25-30.0E

2 花火大会

期 間 平成28年9月24日、2030～2130
区 域 32-31-46.1N 130-25-15.0E を中心に半径150mの円内
備 考 付近に警戒船を配置
海 図 W208-W170
出 所 熊本海上保安部



★28年477項 九州東岸 — 宮崎港 小型船舶操縦訓練等

小型船舶操縦訓練及び特殊小型船舶操縦訓練（水上オートバイ）が実施される。

1 小型船舶操縦訓練

期 間 平成28年9月18日～22日、0800～1730
区 域 31-55-09N 131-28-08E 付近
備 考 区域内に簡易浮標3基を設置
付近に監視船を配置

2 特殊小型船舶操縦訓練（水上オートバイ）

期 間 平成28年9月17日～23日、0800～1730
区 域 31-55-16N 131-28-02E 付近
備 考 区域内に簡易浮標6基を設置
付近に監視船を配置

海 図 W1272
出 所 宮崎海上保安部

