

# 第十管区水路通報

## 第 39 号

- 第 510項 九州東岸 — 都井岬 気象通報等業務廃止
- 第 511項 南西諸島 — トカラ群島、中之島 気象通報業務廃止
- 第 512項 南西諸島 — 口永良部島付近及び周辺 海洋調査
- 第 513項 九州東岸 — 宮崎港 小型船舶操縦訓練
- 第 514項 九州東岸 — 油津港東方 射撃訓練
- 第 515項 九州西岸 — 甌島列島西北西方 射撃訓練
- 第 516項 九州南岸 — 鹿児島港、新港区 浮棧橋撤去作業
- 第 517項 九州東岸 — 油津港 浮棧橋設置作業
- 第 518項 九州西岸 — 富岡港北東方 藻場設置工事
- 第 519項 九州南岸 — 鹿児島港、外港 小型船舶操縦訓練
- 第 520項 豊後水道及び付近 — 掃海訓練
- 第 521項 東シナ海北部 — 海洋調査
- 第 522項 九州西岸 — 本渡瀬戸 水路測量

### ★28年510項 九州東岸 — 都井岬 気象通報等業務廃止

(十管区水路通報28年37号490項削除)  
「都井岬ディファレンシャルGPS局」(灯台表第1巻、9424)(N31-22.4N 131-20.1E)  
において行う気象通報業務及び無線電話による情報提供業務は廃止された。  
備考 都井岬灯台の気象状況はホームページ及びテレホンサービスにより情報提供中  
海 図 W185-W1221-JP1221-W180-W182A  
出 所 宮崎海上保安部

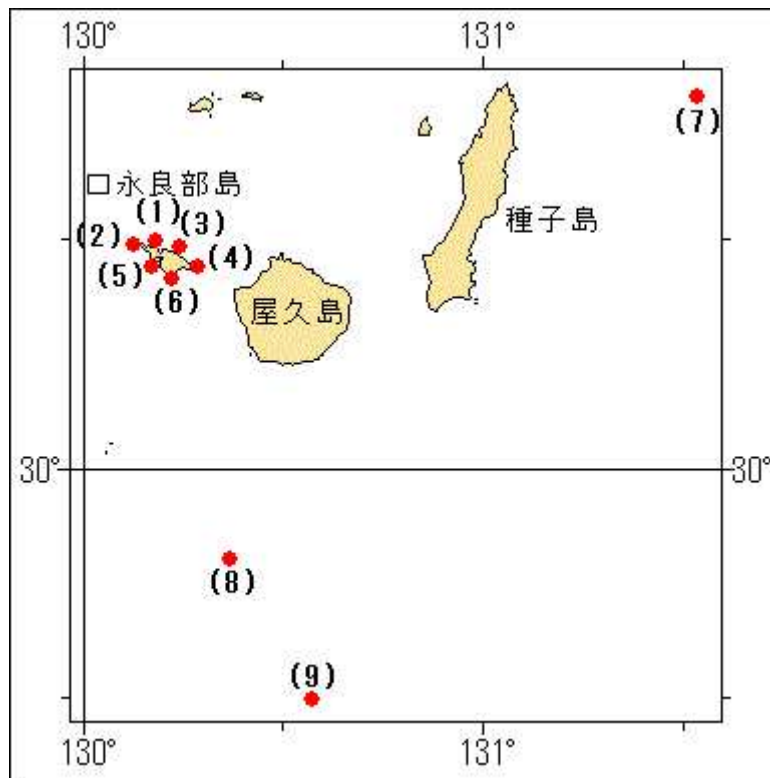
### ★28年511項 南西諸島 — トカラ群島、中之島 気象通報業務廃止

(十管区水路通報28年37号491項削除)  
「トカラ中之島ディファレンシャルGPS局」(灯台表第1巻、9425)(29-49.3N 129-54.9E)  
において行う気象通報業務は廃止された。  
備考 中之島灯台の気象状況はホームページ及びテレホンサービスにより情報提供中  
海 図 W231-W182A  
出 所 鹿児島海上保安部

### ★28年512項 南西諸島 — 口永良部島付近及び周辺 海洋調査

調査船「豊潮丸」(256t)による海洋調査が実施される。

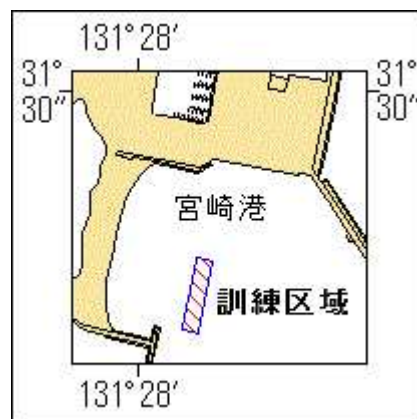
1 期 間 平成28年10月5日～9日(予備日10日)  
区 域 6地点付近  
(1) 30-29.8N 130-10.9E  
(2) 30-29.3N 130-07.5E  
(3) 30-29.1N 130-14.4E  
(4) 30-26.5N 130-17.1E  
(5) 30-26.3N 130-10.3E  
(6) 30-24.8N 130-13.5E  
2 期 間 平成28年10月19日～20日(予備日21～25日)  
区 域 3地点付近  
(7) 30-48.5N 131-22.2E  
(8) 29-48.3N 130-22.1E  
(9) 29-29.9N 130-34.5E  
海 図 W1222-JP1222-W1221-JP1221-W182A  
出 所 鹿児島海上保安部



### ★28年513項 九州東岸 — 宮崎港 小型船舶操縦訓練

小型船舶操縦訓練が実施される。

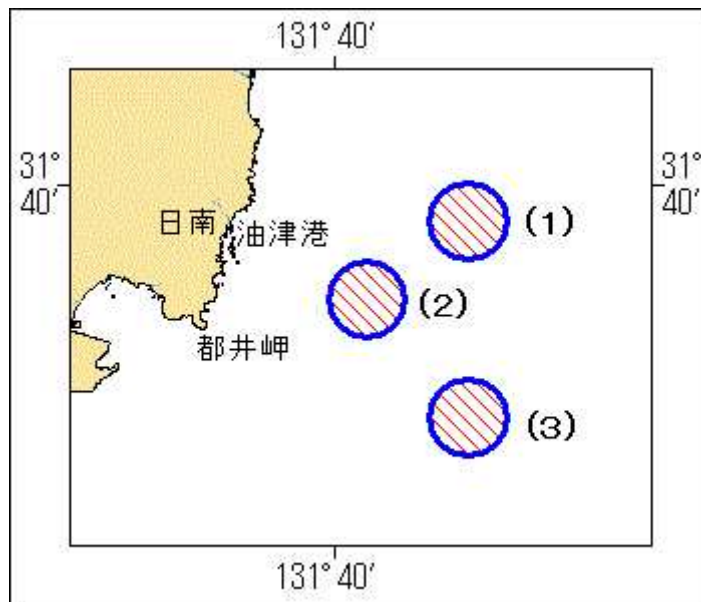
期間 平成28年10月9日～20日、0800～1730  
 区域 31-55-09N 131-28-08E 付近  
 備考 区域内に簡易浮標3基を設置  
 海図 W1272  
 出所 宮崎海上保安部



### ★28年514項 九州東岸 — 油津港東方 射撃訓練

自衛隊航空機による水上射撃訓練が実施される。

期間 平成28年10月10日、11日、1800～2200  
 区域 (1) 31-35-13N 131-59-51E を中心とする半径5海里の円内  
 (2) 31-25-13N 131-44-51E を中心とする半径5海里の円内  
 (3) 31-10-13N 131-59-51E を中心とする半径5海里の円内  
 海図 W157  
 出所 防衛省海上幕僚監部



★28年515項 九州西岸 — 甌島列島西北西方 射撃訓練

フォックストロット区域において、自衛艦による水上射撃訓練が実施される。

期間 平成28年10月12日（予備日13日、14日）、0800～1700

区域 4地点で囲まれる区域

(1) 32-20-12N 128-45-52E

(2) 32-20-12N 129-09-52E

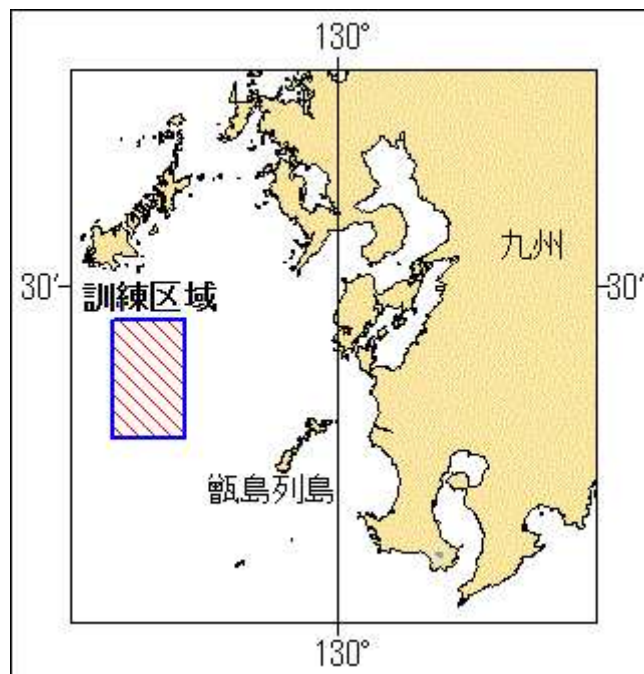
(3) 31-47-12N 129-09-52E

(4) 31-47-12N 128-45-52E

備考 訓練実施中、実施艦に「B」旗が掲揚される

海図 W213-JP213-W187-JP187-W180-W437

出所 防衛省海上幕僚監部



★28年516項 九州南岸 — 鹿児島港、新港区 浮棧橋撤去作業

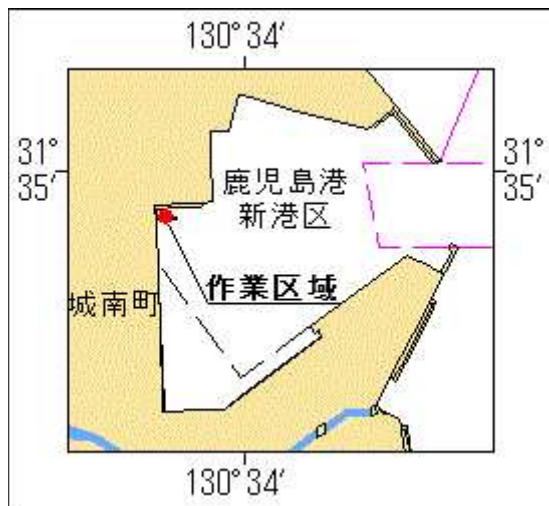
潜水士及び作業船による浮棧橋撤去作業が実施される。

期間 平成28年10月6日～8日

区域 31-34-57N 130-33-54E 付近

備考 潜水作業中、国際信号旗「A」旗を掲揚

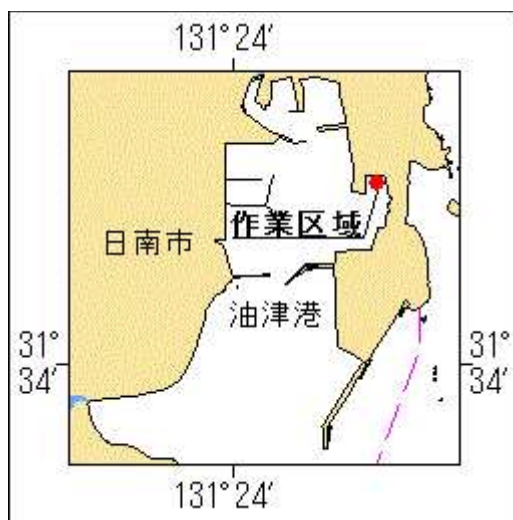
海 図 W214A-JP214A  
出 所 十本部経理補給部



### ★28年517項 九州東岸 — 油津港 浮棧橋設置作業

作業船による浮棧橋設置作業が実施される。

期 間 平成28年10月10日～14日  
区 域 31-34-35N 131-24-33E 付近  
海 図 W181 (油津港及外浦港)  
出 所 十本部経理補給部

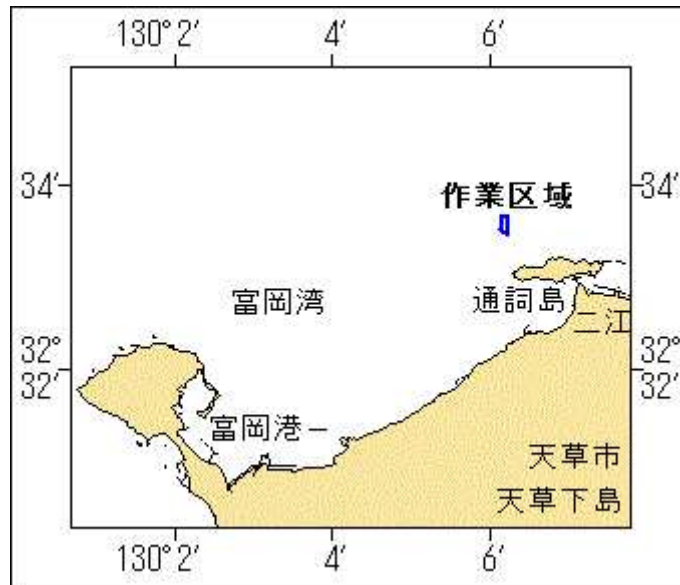


### ★28年518項 九州西岸 — 富岡港北東方 藻場設置工事

潜水士及び作業船による藻場設置工事が実施されている。

期 間 平成28年12月15日まで (予備日を含む)、日出～日没  
区 域 4地点で囲まれる区域  
(1) 32-33-40N 130-06-10E  
(2) 32-33-31N 130-06-08E  
(3) 32-33-27N 130-06-14E  
(4) 32-33-39N 130-06-14E

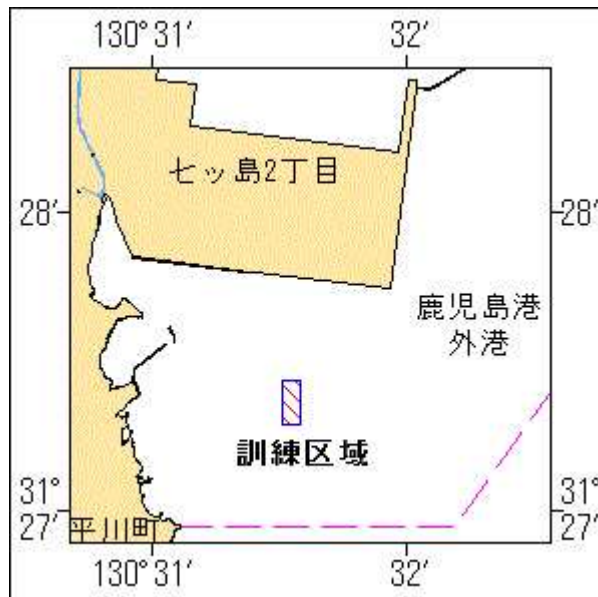
備 考 潜水作業中、国際信号旗「A」旗を掲揚  
付近に監視船を配置  
工事区域を簡易灯(点滅式黄色)付浮標で表示  
海 図 W203-W206  
出 所 熊本海上保安部



★28年519項 九州南岸 — 鹿児島港、外港 小型船舶操縦訓練

小型船舶操縦訓練が実施される。

期間 平成28年10月9日、10日、0730~1720  
 区域 31-27-22N 130-31-33E 付近  
 備考 区域内に簡易浮標3基を設置  
 海図 W214B-JP214B  
 出所 鹿児島港長

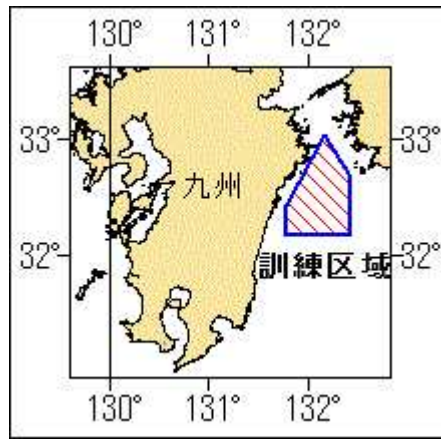


★28年520項 豊後水道及び付近 — 掃海訓練

自衛隊航空機による照明筒の投下を伴う掃海訓練が実施される。

期間 平成28年10月6日、1000~1305  
 区域 5地点で囲まれる区域  
 (1) 33-02-06N 132-10-06E  
 (2) 32-40-50N 132-26-00E  
 (3) 32-10-00N 132-26-00E  
 (4) 32-10-00N 131-46-51E  
 (5) 32-26-12N 131-46-51E

海図 W1220-JP1220-W157  
 出所 海上自衛隊第111航空隊



## ★28年521項 東シナ海北部 — 海洋調査

調査船「陽光丸」(692t)による海洋調査が実施される。

期間 平成28年10月12日～18日

区域1 2地点を結ぶ線上付近

(1) 31-45N 126-45E

(2) 31-45N 130-00E

区域2 2地点を結ぶ線上付近

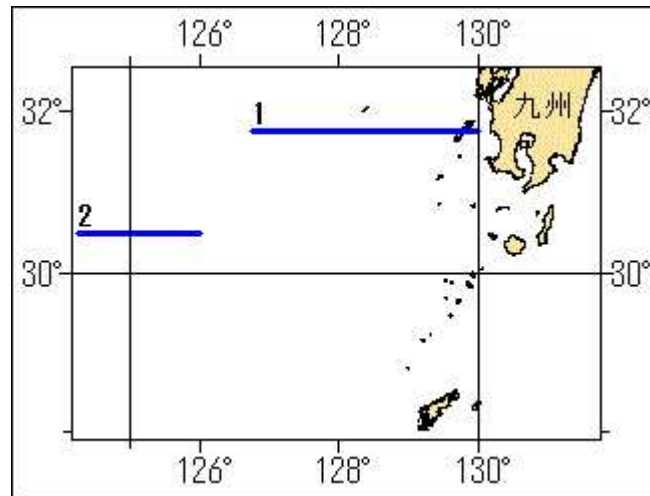
(3) 30-30N 124-15E

(4) 30-30N 126-00E

備考 船尾から調査機材を曳航する

海図 W180-W437-W1002-W210-FW210

出所 西海区水産研究所



## ★28年522項 九州西岸 — 本渡瀬戸 水路測量

作業船による水路測量が実施される。

期間 平成28年10月17日～28日(予備日を含む)、日出～日没

区域 付図のとおり

備考 作業船は「白紅白」の標識を掲揚

海図 W1252-W174

出所 十本部海洋情報部

