

第十管区水路通報

第 44 号

- 第 594項 九州西岸 — 川内港 灯台高さ変更
- 第 595項 九州西岸 — 熊本港 ボーリング作業
- 第 596項 九州西岸 — 崎津湾 深淺測量及び潜水作業
- 第 597項 九州東岸 — 志布志湾、福島港 消波ブロック据付工事等
- 第 598項 九州西岸 — 三角港及び同港東方 深淺測量
- 第 599項 九州西岸 — 天草上島南部 深淺測量
- 第 600項 九州西岸 — 天草下島東部 潜水調査
- 第 601項 南西諸島 — 奄美大島北方 射撃訓練
- 第 602項 東シナ海北部 — 海洋調査
- 第 603項 九州西岸 — 本渡瀬戸 護岸改良工事
- 第 604項 九州東岸 — 細島港及び付近 海底線点検作業
- 第 605項 九州西岸 — 阿久根港及び付近 養殖施設設置
- 第 606項 九州東岸 — 志布志港及び付近 水路測量
- 第 607項 九州東岸 — 細島港 ケーソン進水作業等
- 第 608項 九州南岸 — 鹿児島港付近 海上訓練
- 第 609項 九州東岸 — 日向灘 掃海訓練

★28年594項 九州西岸 — 川内港 灯台高さ変更

(十管区水路通報28年41号546項削除)

「川内港西防波堤北仮設灯台」(灯台表第1巻、6569.1) (31-52.2N 130-11.6E) は高さを変更された。

高さ(地上から構造物の頂部まで)
(変更前) 7.3m
(変更後) 3.6m

海 図 W1254-W206-W207-W213-JP213
出 所 串木野海上保安部

★28年595項 九州西岸 — 熊本港 ボーリング作業

スパット台船によるボーリング作業が実施されている。

期 間 平成29年1月31日まで(予備日を含む)、日出～日没

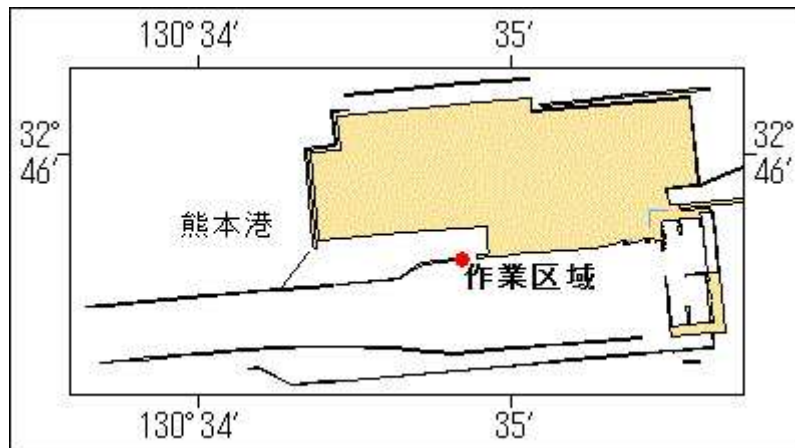
位 置 32-45-43N 130-34-51E 付近

備 考 付近に警戒船を配置

スパット台船は夜間も同位置に存在し、簡易灯(点滅式黄色)で表示

海 図 W171

出 所 熊本海上保安部



★28年596項 九州西岸 — 崎津湾 深浅測量及び潜水作業

作業船による深浅測量及び潜水士による潜水作業が実施される。

期間 平成28年11月10日～30日、日出～日没

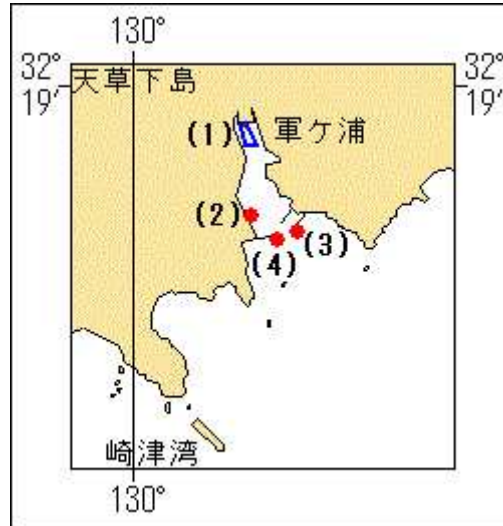
区域 4地点付近

- | | | | |
|-----|-----------|------------|--------|
| (1) | 32-18-53N | 130-00-17E | (深浅測量) |
| (2) | 32-18-43N | 130-00-18E | (潜水作業) |
| (3) | 32-18-41N | 130-00-25E | (潜水作業) |
| (4) | 32-18-40N | 130-00-22E | (潜水作業) |

備考 潜水作業中、国際信号旗「A」旗を掲揚

海図 W200

出所 熊本海上保安部



★28年597項 九州東岸 — 志布志湾、福島港 消波ブロック据付工事等

起重機船による消波ブロックの撤去及び据付工事が実施されている。

期間 平成29年2月18日まで（予備日を含む）

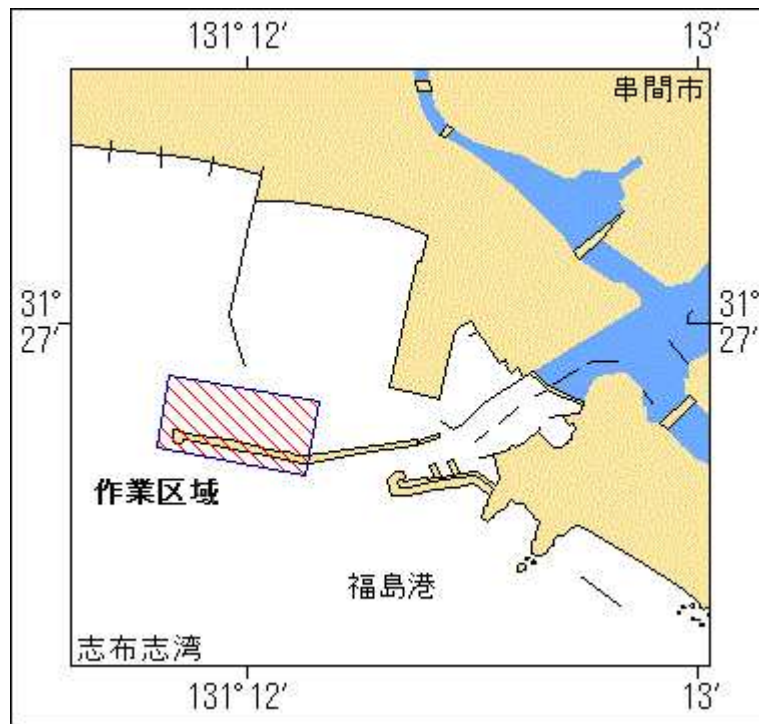
区域 4地点で囲まれる区域

- | | | |
|-----|-----------|------------|
| (1) | 31-26-54N | 131-11-50E |
| (2) | 31-26-51N | 131-12-10E |
| (3) | 31-26-43N | 131-12-08E |
| (4) | 31-26-46N | 131-11-48E |

備考 付近に警戒船を配置

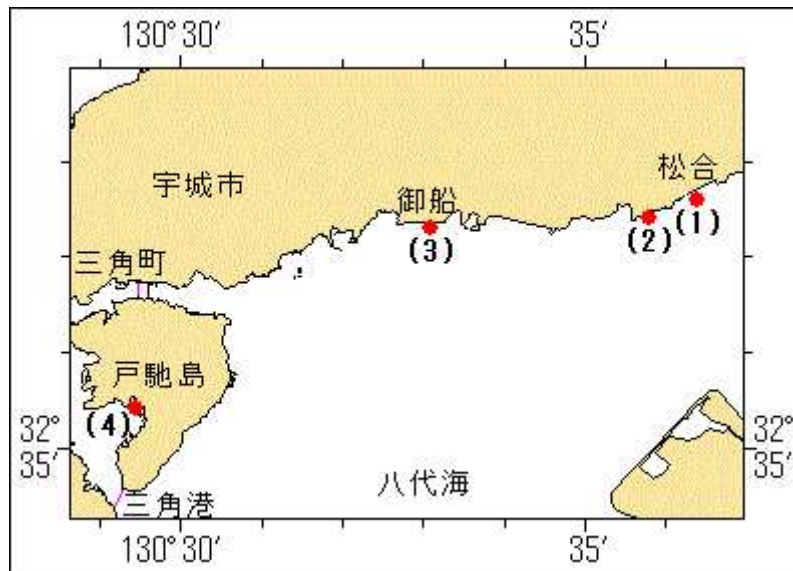
海図 W185

出所 宮崎海上保安部



★28年598項 九州西岸 — 三角港及び同港東方 深浅測量

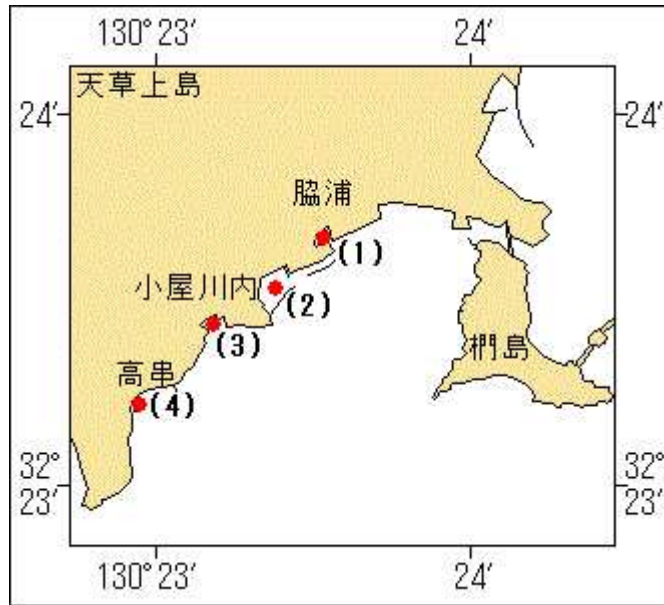
作業船による深浅測量が実施されている。
 期間 平成29年2月28日まで（内10日間）、日出～日没
 区域 4地点付近
 (1) 32-37.6N 130-36.4E
 (2) 32-37.4N 130-35.8E
 (3) 32-37.3N 130-33.1E
 (4) 32-35.4N 130-29.5E
 海図所 W194-W170-W169
 熊本海上保安部



★28年599項 九州西岸 — 天草上島南部 深浅測量

作業船による深浅測量が実施される。
 期間 平成28年11月10日～30日（内3日間）、日出～日没
 区域 4地点付近
 (1) 32-23-40N 130-23-32E
 (2) 32-23-32N 130-23-23E

海 図 出 所 (3) 32-23-26N 130-23-11E
 (4) 32-23-13N 130-22-57E
 W170-W174
 熊本海上保安部

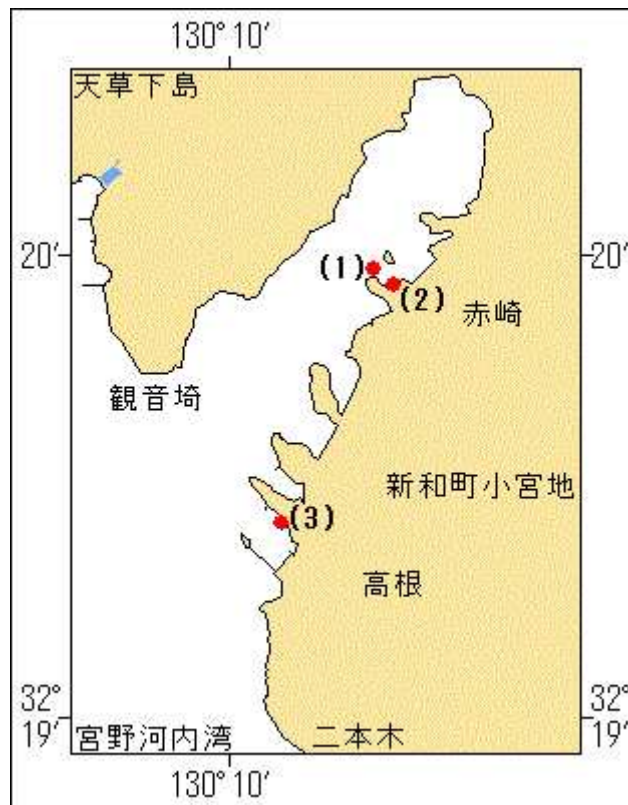


★28年600項 九州西岸 — 天草下島東部 潜水調査

潜水士及び作業船による港湾施設の目視調査が実施される。

期 間 平成28年11月10日～30日、日出～日没
 区 域 3地点付近
 (1) 32-19-58N 130-10-22E
 (2) 32-19-56N 130-10-25E
 (3) 32-19-25N 130-10-08E

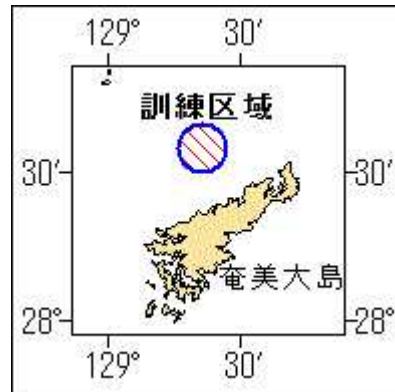
備 考 潜水作業中、国際信号旗「A」旗を掲揚
 海 図 W178
 出 所 熊本海上保安部



★28年601項 南西諸島 — 奄美大島北方 射撃訓練

巡視船による射撃訓練が実施される。

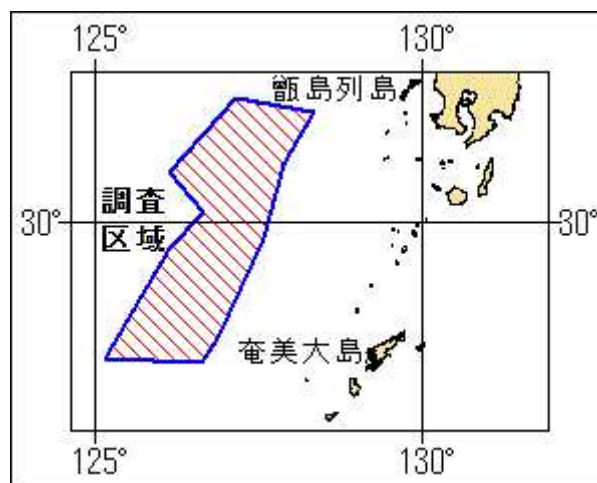
期間 平成28年11月16日（予備日17日）、0900～1500
 区域 28-34.4N 129-21.7E を中心とする半径5海里の円内
 備考 訓練中、国際信号旗「UY」及び「NE4」旗を掲揚
 付近に警戒船を配置
 海図 W225-W231
 出所 十本部警備救難部



★28年602項 東シナ海北部 — 海洋調査

調査船「熊本丸」(443t)による海洋調査が実施される。

期間 平成28年11月13日～12月15日
 区域 10地点で囲まれる区域
 (1) 31-39.0N 127-09.0E
 (2) 31-27.0N 128-20.0E
 (3) 30-46.2N 127-53.2E
 (4) 29-47.0N 127-35.0E
 (5) 28-27.0N 126-52.0E
 (6) 28-07.0N 126-37.0E
 (7) 28-10.0N 125-09.0E
 (8) 29-39.0N 126-08.0E
 (9) 30-08.0N 126-40.0E
 (10) 30-39.0N 126-08.0E
 備考 船尾から調査機材を曳航する
 海図 W182B-W437-W210-FW210
 出所 西海区水産研究所



★28年603項 九州西岸 — 本渡瀬戸 護岸改良工事

潜水士及び作業船による護岸改良工事が実施される。

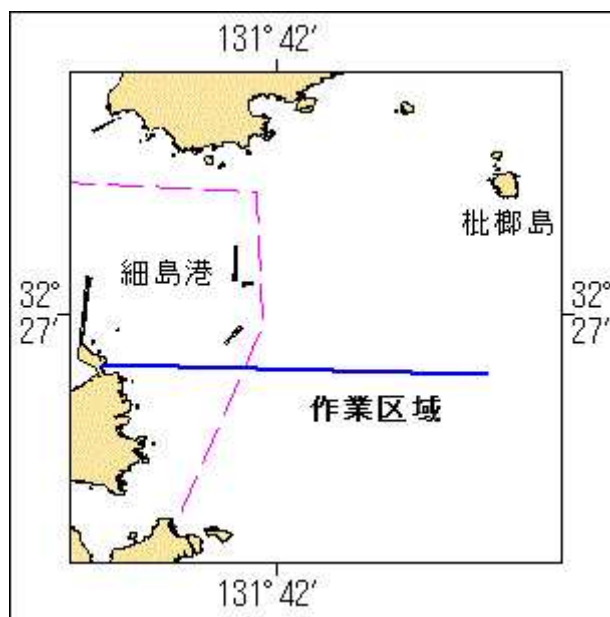
期間 平成28年11月14日～平成29年2月15日、日出～日没
 区域 4地点で囲まれる区域
 (1) 32-26-07.9N 130-12-36.5E

(2) 32-26-03. 7N 130-12-37. 1E
 (3) 32-26-03. 4N 130-12-34. 6E
 (4) 32-26-07. 6N 130-12-34. 0E
 備考 潜水作業中、国際信号旗「A」旗を掲揚
 付近に監視船を配置
 作業区域を簡易灯(点滅式黄色)付浮標で表示
 海図 W1252-W174
 出所 熊本海上保安部



★28年604項 九州東岸 — 細島港及び付近 海底線点検作業

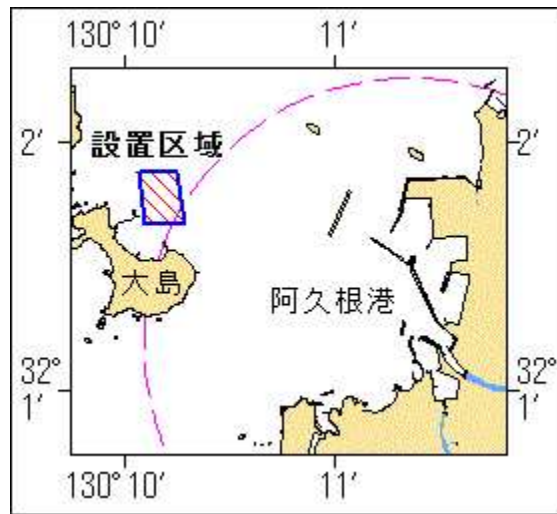
潜水土及び作業船による海底線点検作業が実施される。
 期間 平成28年11月14日～12月16日(内3日間)、日出～日没
 区域 2地点を結ぶ線上付近
 (1) 32-26-39N 131-40-35E
 (2) 32-26-36N 131-43-42E
 備考 潜水作業中、国際信号旗「A」旗を掲揚
 付近に警戒船を配置
 海図 W1223-W1220
 出所 細島港長



★28年605項 九州西岸 — 阿久根港及び付近 養殖施設設置

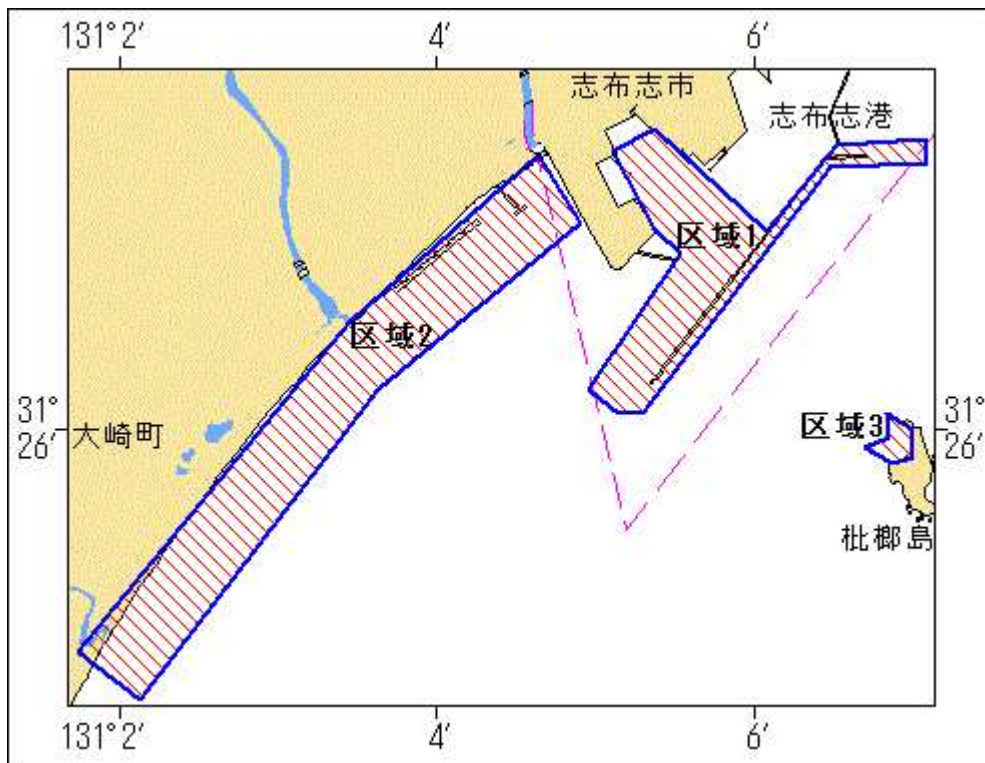
養殖施設が設置される。
 期間 平成28年11月15日～平成29年4月30日

区域 4地点で囲まれる区域
 (1) 32-01-53N 130-10-04E
 (2) 32-01-53N 130-10-15E
 (3) 32-01-40N 130-10-17E
 (4) 32-01-40N 130-10-06E
 備考 設置区域を赤旗及び簡易灯付浮標(橙色)で表示
 海図 W192(阿久根港)
 出所 串木野海上保安部



★28年606項 九州東岸 — 志布志港及び付近 水路測量

作業船による水路測量が実施される。
 期間 平成28年11月15日～12月28日、日出～日没
 区域1 12地点で囲まれる区域
 (1) 31-27-37N 131-05-22E
 (2) 31-27-04N 131-06-05E
 (3) 31-27-32N 131-06-31E
 (4) 31-27-34N 131-07-05E
 (5) 31-27-26N 131-07-05E
 (6) 31-27-25N 131-06-29E
 (7) 31-26-05N 131-05-18E
 (8) 31-26-05N 131-05-09E
 (9) 31-26-13N 131-04-57E
 (10) 31-26-57N 131-05-32E
 (11) 31-27-05N 131-05-22E
 (12) 31-27-30N 131-05-06E
 区域2 6地点で囲まれる区域
 (13) 31-27-29N 131-04-38E
 (14) 31-27-07N 131-04-54E
 (15) 31-26-13N 131-03-38E
 (16) 31-24-32N 131-02-08E
 (17) 31-24-48N 131-01-44E
 (18) 31-26-35N 131-03-27E
 区域3 6地点で囲まれる区域
 (19) 31-26-05N 131-06-50E
 (20) 31-26-00N 131-07-00E
 (21) 31-25-51N 131-07-00E
 (22) 31-25-49N 131-06-52E
 (23) 31-25-54N 131-06-42E
 (24) 31-25-57N 131-06-51E
 備考 作業船は「白紅白」の標識を掲揚
 海図 W1257-W185
 出所 十本部海洋情報部



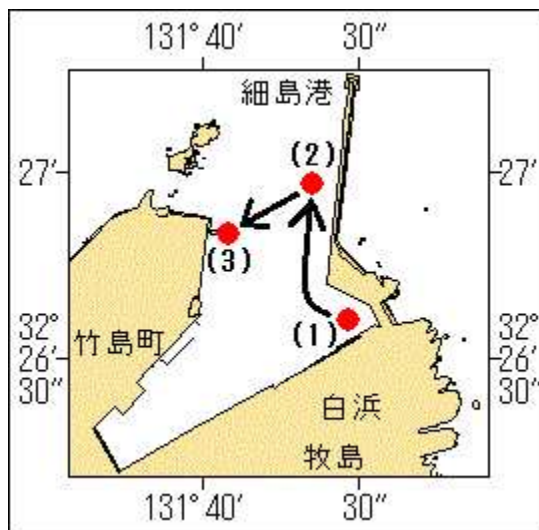
★28年607項 九州東岸 — 細島港 ケーソン進水作業等

作業船によるケーソン進水・曳航・仮置き作業が実施される。

- 期間 平成28年11月17日～19日、日出～日没
- 区域 (1) 32-26-36N 131-40-29E 付近 [フローティングドック曳航開始]
 (2) 32-26-57N 131-40-21E 付近 [ケーソン進水]
 (3) 32-26-50N 131-40-05E 付近 [ケーソンヤード仮置き]

備考 付近に監視船を配置
 進水及び仮置き場所を簡易灯(点滅式黄色)により表示

海図 W 1 2 2 3
 出所 細島港長

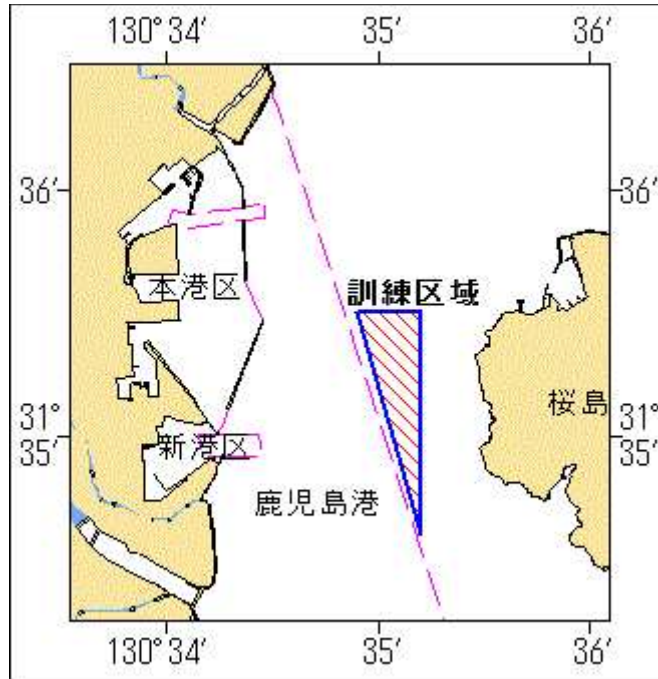


★28年608項 九州南岸 — 鹿児島港付近 海上訓練

巡視船艇等による海上訓練が実施される。

- 期間 平成28年11月19日、20日、1000～1700
- 区域 3地点で囲まれる区域
 (1) 31-35-30N 130-34-54E
 (2) 31-35-30N 130-35-12E

海図 (3) 31-34-36N 130-35-12E
 出所 W214A-JP214A-W221-JP221
 十本部警備救難部



★28年609項 九州東岸 — 日向灘 掃海訓練

自衛艦艇、自衛隊航空機及び米軍艦艇による掃海訓練が実施される。

- 期間 平成28年11月20日～30日、昼夜間
 区域 4地点で囲まれる区域
 (1) 31-42-48N 131-29-36E
 (2) 31-41-06N 131-40-18E
 (3) 31-31-18N 131-38-24E
 (4) 31-32-42N 131-28-36E

備考 付近に警戒艦艇を配置
 簡易灯付浮標で訓練区域を表示
 訓練中、国際信号旗「PB」「UY」旗を掲揚

海図 W1220-JP1220
 出所 海上自衛隊呉地方総監部

