

第十管区水路通報

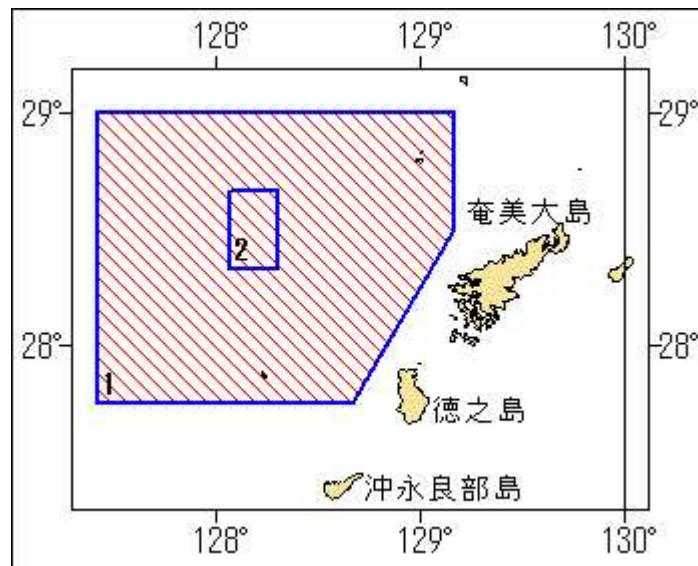
第 45 号

- ・ [第 610項](#) [南西諸島](#) — [奄美大島西方](#) [水路測量等](#)
- ・ [第 611項](#) [九州西岸](#) — [大矢野島東方](#) [養殖施設設置](#)
- ・ [第 612項](#) [九州南岸](#) — [鹿児島港、外港及び付近](#) [ヨットレース](#)
- ・ [第 613項](#) [九州東岸](#) — [油津港](#) [浮桟橋延長](#)
- ・ [第 614項](#) [九州西岸](#) — [富岡湾](#) [養殖施設設置](#)
- ・ [第 615項](#) [九州東岸](#) — [細島港](#) [小型船舶操縦訓練](#)
- ・ [第 616項](#) [九州東岸](#) — [内海港](#) [灯台廃止（予告）](#)

★28年610項 南西諸島 — 奄美大島西方 水路測量等

調査船「かいいい」（4517t）による水路測量及び海底調査が実施される。

- 期 間 平成28年11月18日～12月6日（予備日を含む）
- 区域 1 4地点で囲まれる区域（水路測量）
- (1) 29-00N 127-25E
 - (2) 29-00N 129-10E
 - (3) 28-30N 129-10E
 - (4) 27-45N 128-40E
 - (5) 27-45N 127-25E
- 区域 2 4地点で囲まれる区域（海底調査）
- (6) 28-40N 128-04E
 - (7) 28-40N 128-18E
 - (8) 28-20N 128-18E
 - (9) 28-20N 128-04E
- 備 考 調査船は「白紅白」の標識を掲揚
無人潜水探査機 (ROV) を使用
- 海 図 W182A-W182B-W1002-W1001
- 出 所 海上保安庁海洋情報部

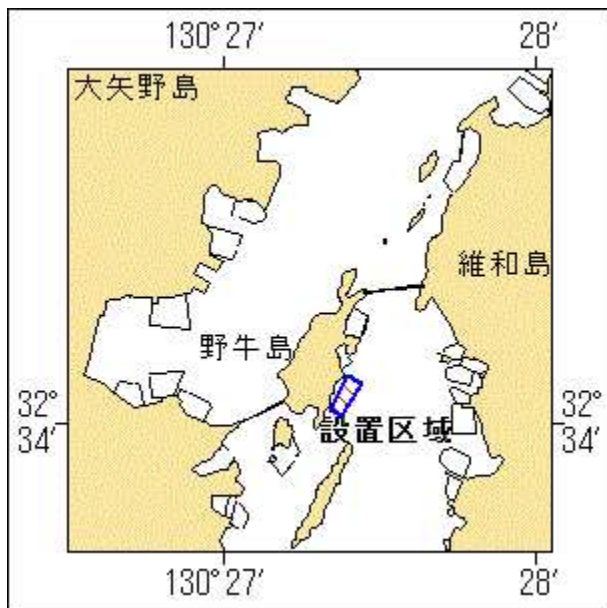


★28年611項 九州西岸 — 大矢野島東方 養殖施設設置

養殖施設が設置される。

- 期 間 平成28年11月18日～平成29年11月17日
- 区 域 4地点で囲まれる区域
- (1) 32-34-08N 130-27-24E
 - (2) 32-34-07N 130-27-26E
 - (3) 32-34-01N 130-27-23E
 - (4) 32-34-02N 130-27-21E
- 備 考 設置区域を簡易灯で表示

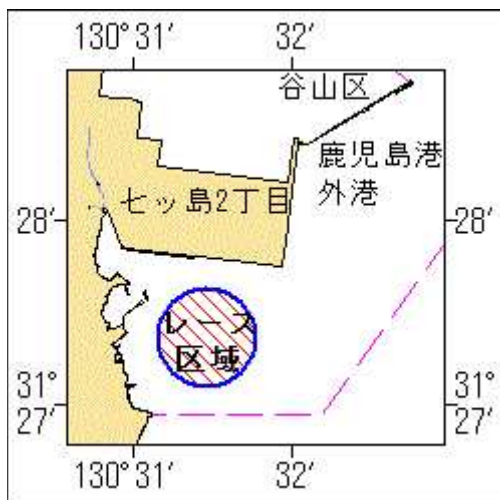
海図 出所 W194-W170
熊本海上保安部



★28年612項 九州南岸 — 鹿児島港、外港及び付近 ヨットレース

ヨットレースが実施される。

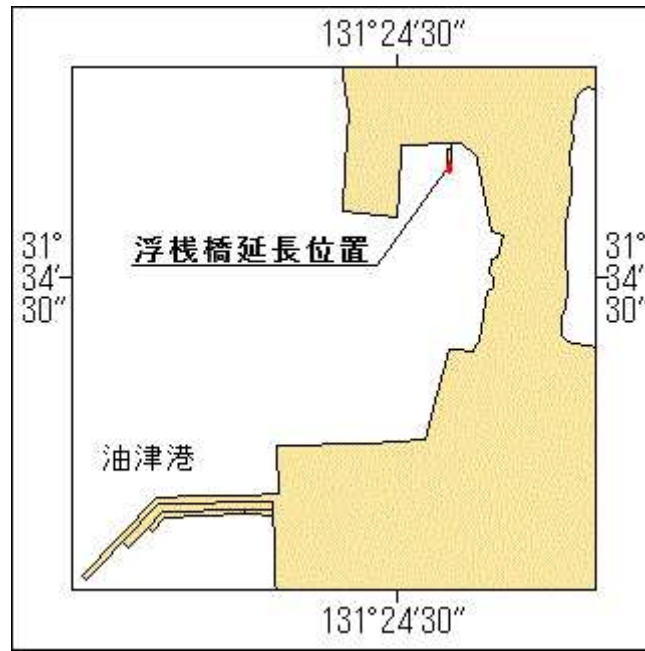
期間 平成28年11月17日、1025～1600
18日、0955～1330
区域 31-27-22N 130-31-28Eを中心とする半径500mの円内
備考 付近に監視船を配置
海図 出所 W214B-JP214B-W1248-JP1248-W221-JP221
鹿児島港長



★28年613項 九州東岸 — 油津港 浮棧橋延長

浮棧橋が延長された。

位置 2地点を結ぶ線上 (幅5m)
(1) 31-34-35.6N 131-24-32.9E (既設浮棧橋南端)
(2) 31-34-35.2N 131-24-32.9E
海図 出所 W181 (油津港及外浦港)
十本部海洋情報部



★28年614項 九州西岸 — 福岡湾 養殖施設設置

養殖施設が設置されている。

期間 平成29年10月31日まで
 区域 4地点で囲まれる区域
 (1) 32-31-21N 130-02-39E
 (2) 32-31-21N 130-02-44E
 (3) 32-31-16N 130-02-43E
 (4) 32-31-17N 130-02-38E

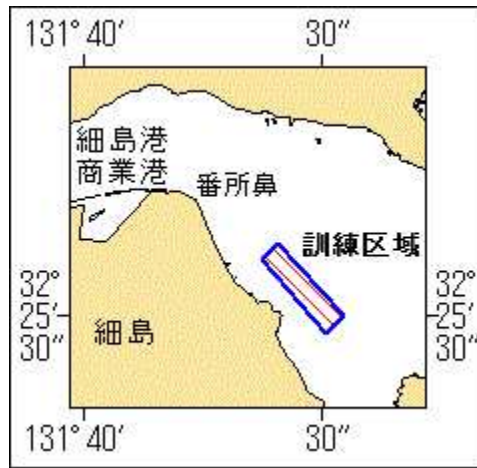
備考 設置区域を簡易灯で表示
 海図 W192-W169
 出所 熊本海上保安部



★28年615項 九州東岸 — 細島港 小型船舶操縦訓練

小型船舶操縦訓練が実施される。

期間 平成28年11月26日～12月6日、0800～1700
 区域 32-25.6N 131-40.5E 付近
 備考 区域内に簡易浮標3基を設置
 海図 W1223
 出所 細島港長



★28年616項 九州東岸 — 内海港 灯台廃止(予告)

「内海港防波堤灯台」(灯台表第1巻、6735) (31-45.3N 131-28.5E) は廃止される。
予定日 平成28年11月下旬
海図 W181-W1220-JP1220-W1221-JP1221
出所 十本部交通部
