

第十管区水路通報

第 8 号

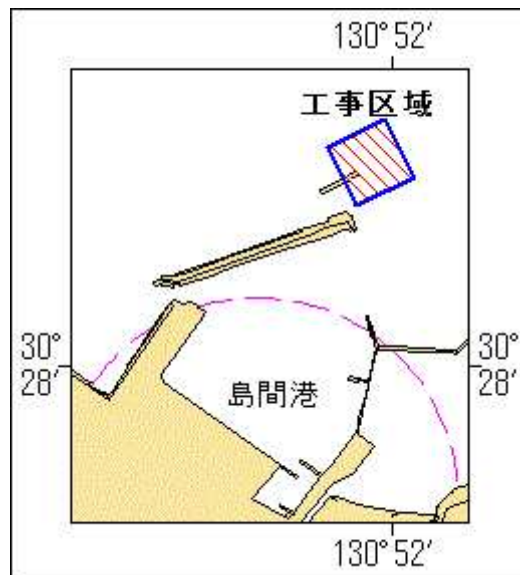
- ・ 第 104項 南西諸島 — 種子島、島間港付近 防波堤延長工事期間延長
- ・ 第 105項 九州東岸 — 細島港 航泊禁止区域変更終了
- ・ 第 106項 九州東岸 — 細島港 航泊禁止区域設定期間延長
- ・ 第 107項 南西諸島 — 奄美大島、大島海峡、篠川湾 ケーソン仮置き
- ・ 第 108項 九州南岸 — 鹿児島湾北部 水中試験期間変更
- ・ 第 109項 九州西岸 — 甌島列島北方 射撃訓練
- ・ 第 110項 九州東岸 — 都井岬東方 射爆撃訓練
- ・ 第 111項 九州西岸 — 甌島列島西北西方 爆撃訓練
- ・ 第 112項 南西諸島 — 沖縄島北西方 射撃訓練
- ・ 第 113項 南西諸島 — 種子島南東方 フレア発射訓練
- ・ 第 114項 九州西岸 — 東シナ海北部 救難訓練
- ・ 第 115項 九州東岸 — 日向灘 救難訓練
- ・ 第 116項 豊後水道及び付近 — 救難訓練
- ・ 第 117項 九州東岸 — 宮崎港 小型船舶操縦訓練等
- ・ 第 118項 九州西岸 — 大矢野島西方 養殖施設設置
- ・ 第 119項 九州西岸 — 川内港 防災訓練
- ・ 第 120項 九州東岸 — 宮崎港南方 水路測量
- ・ 第 121項 南西諸島 — 大隅群島周辺及び九州南岸—鹿児島湾 水路測量等
- ・ 第 122項 九州東岸 — 細島港 ケーソン据付作業等
- ・ 第 123項 九州西岸 — 川内港 海上訓練
- ・ 第 124項 九州南岸 — 鹿児島港、外港 小型船舶操縦訓練
- ・ 第 125項 九州南岸 — 鹿児島港、外港 特殊小型船舶操縦訓練

★29年104項 南西諸島 — 種子島、島間港付近 防波堤延長工事期間延長

(十管区水路通報28年33号434項削除)

潜水士及び作業船による防波堤延長工事が期間を延長して実施されている。

期 間 平成29年3月6日まで、日出～日没
 区 域 4地点で囲まれる区域
 (1) 30-28-20N 130-51-59E
 (2) 30-28-15N 130-52-02E
 (3) 30-28-13N 130-51-57E
 (4) 30-28-18N 130-51-54E
 備 考 潜水作業中、国際信号旗「A」旗を掲揚
 付近に警戒船を配置
 海 図 W 2 1 6 (島間港)
 出 所 鹿児島海上保安部



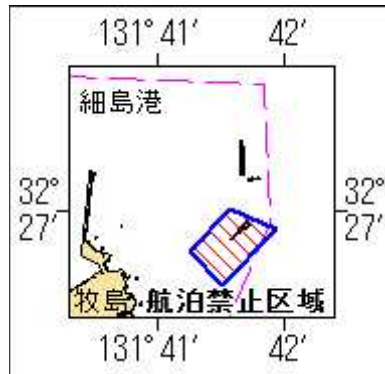
★29年105項 九州東岸 — 細島港 航泊禁止区域変更終了

(十管区水路通報29年4号53項削除)

南沖防波堤工事の区域拡大に伴う、航泊禁止設定区域の変更は終了した。

- 区域 4地点により囲まれる区域
- (1) 32-27-00.9N 131-41-34.6E
 - (2) 32-26-52.5N 131-41-56.8E
 - (3) 32-26-30.0N 131-41-31.0E
 - (4) 32-26-44.0N 131-41-15.0E

海図 出所 W1223
細島港長公示第5号



★29年106項 九州東岸 — 細島港 航泊禁止区域設定期間延長

(十管区水路通報28年38号506項削除)

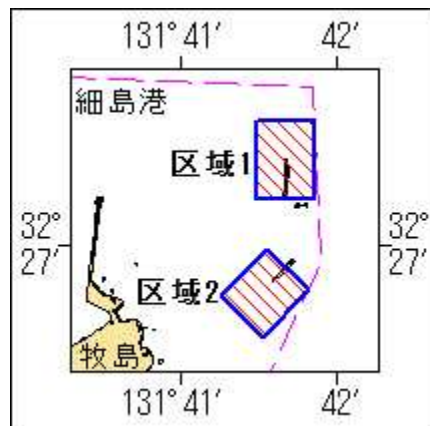
北沖防波堤及び南沖防波堤の築造工事に伴い、航泊禁止区域が期間を延長して設定されている。

- 期間 平成29年4月30日まで
- 区域1 4地点で囲まれる区域 (北沖防波堤)
- (1) 32-27-40N 131-41-51E
 - (2) 32-27-15N 131-41-51E
 - (3) 32-27-15N 131-41-29E
 - (4) 32-27-40N 131-41-29E

- 期間 平成29年9月29日まで
- 区域2 4地点で囲まれる区域 (南沖防波堤)
- (5) 32-26-46N 131-41-49E
 - (6) 32-26-30N 131-41-31E
 - (7) 32-26-44N 131-41-15E
 - (8) 32-26-59N 131-41-33E

備考 上記(1)～(8)地点に工事区域を示す簡易灯(点滅式黄色)付浮標を設置
付近に監視船を配置

海図 出所 W1223
細島港長公示第5号



★29年107項 南西諸島 — 奄美大島、大島海峡、篠川湾 ケーソン仮置き

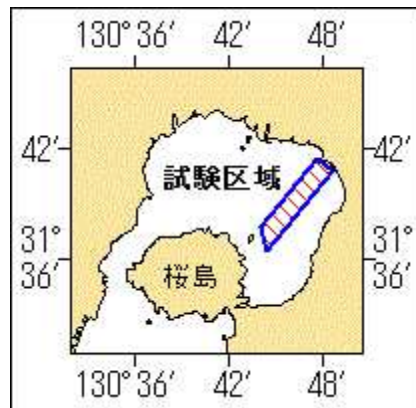
ケーソンが仮置きされている。

期 間 当分の間
 区 域 28-13-15N 129-17-20E 付近
 備 考 四隅を簡易灯(黄色)で表示
 W 2 3 0
 海 図 十本部海洋情報部
 出 所



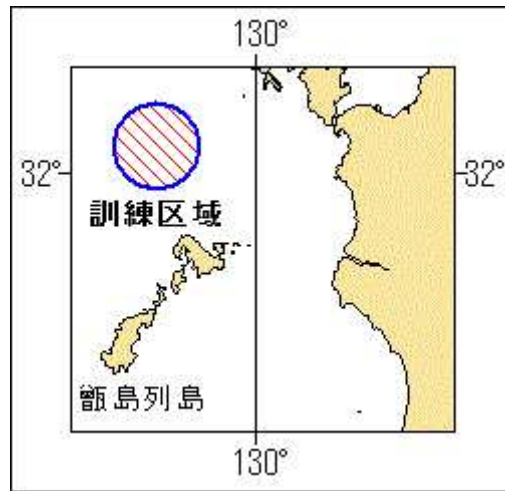
★29年108項 九州南岸 — 鹿児島湾北部 水中試験期間変更

(十管区水路通報29年5号73項削除)
 海上自衛隊による水中試験が期間を変更して実施されている。
 期 間 平成29年2月23日まで、日出～日没
 区 域 4地点で囲まれる区域
 (1) 31-41-28N 130-47-34E
 (2) 31-40-47N 130-48-33E
 (3) 31-36-31N 130-44-26E
 (4) 31-37-47N 130-44-00E
 備 考 付近に警戒船を配置
 W 2 2 1 - J P 2 2 1 - W 1 2 2 1 - J P 1 2 2 1
 海 図 海上自衛隊佐世保地方總監部
 出 所



★29年109項 九州西岸 — 甕島列島北方 射撃訓練

巡視艇による射撃訓練が実施される。
 期 間 平成29年2月26日(予備日3月11日)、0900~1600
 区 域 32-03N 129-47E を中心とする半径5海里の円内
 備 考 訓練中、国際信号旗「UY」「NE4」旗を掲揚
 付近に警戒船を配置
 海 図 W 2 0 7 - W 2 1 3 - J P 2 1 3
 出 所 十本部警備救難部



★29年110項 九州東岸 — 都井岬東方 射爆撃訓練

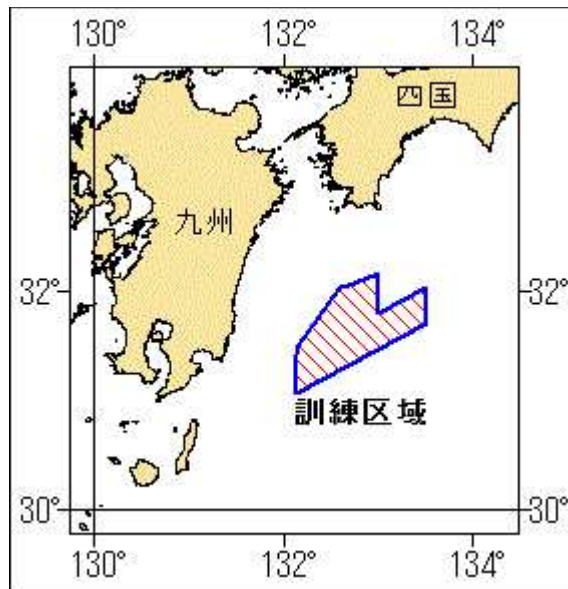
自衛隊航空機による空対空射撃及び空対水爆撃訓練が実施される。

期間 平成29年3月1日～31日（土曜、日曜及び祝日を除く）、0800～1700

区域 10地点で囲まれる区域

(1)	32-09-13N	132-59-51E
(2)	31-48-13N	132-59-51E
(3)	32-02-13N	133-29-51E
(4)	31-42-13N	133-29-51E
(5)	31-04-13N	132-07-51E
(6)	31-25-13N	132-07-51E
(7)	31-30-43N	132-09-21E
(8)	32-00-13N	132-34-51E
(9)	32-03-13N	132-37-51E
(10)	32-01-43N	132-37-51E

海図所 W1220-JP1220-W157
防衛省



★29年111項 九州西岸 — 甕島列島西北西方 爆撃訓練

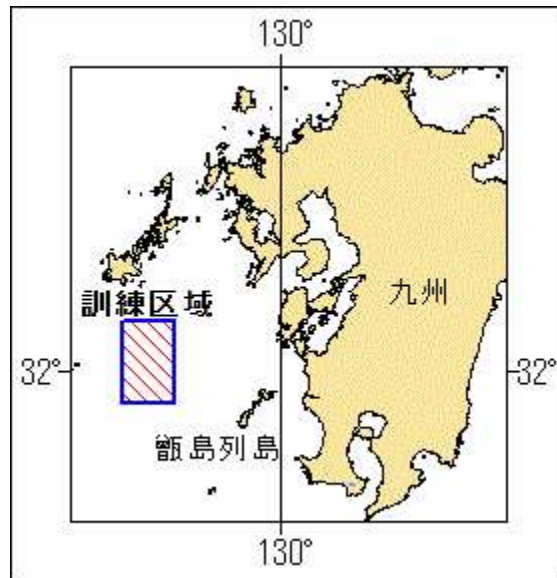
フォックスロット区域において、自衛隊航空機による空対水爆撃訓練が実施される。

期間 平成29年3月1日～31日（土曜、日曜及び祝日を除く）、0800～1700

区域 4地点で囲まれる区域

(1)	32-20-12N	129-09-52E
(2)	31-47-12N	129-09-52E
(3)	31-47-12N	128-45-52E
(4)	32-20-12N	128-45-52E

海図所 W187-JP187
防衛省



★29年112項 南西諸島 — 沖縄島北西方 射撃訓練

沖縄北部訓練区域において、自衛隊航空機による空対空射撃訓練が実施される。

期間 平成29年3月1日～31日（土曜、日曜及び祝日を除く）、0700～1800

区域 5地点で囲まれる区域

(1) 27-05-26N 126-42-59E

(2) 27-04-45N 126-39-05E

(3) 27-30-14N 125-56-53E

(4) 28-17-14N 127-07-53E

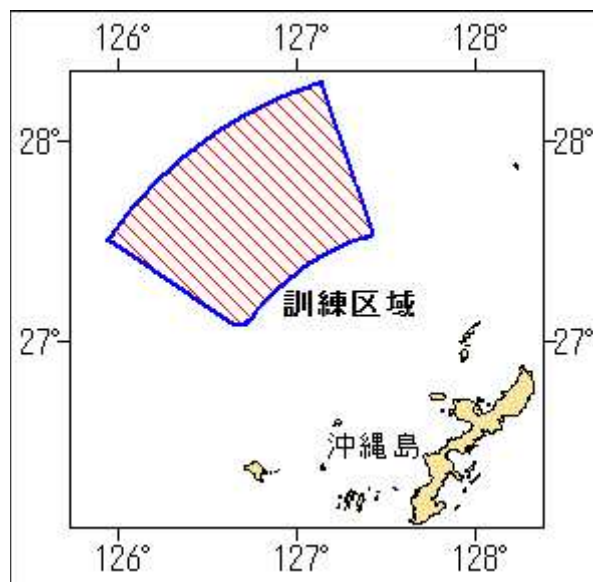
(5) 27-32-02N 127-25-35E

ただし、(3) (4)間は 26-22-14N 127-47-53E の地点を中心とする半径120海里の円弧、

(5) (1)間は同地点を中心とする半径72海里の円弧で結ぶ

海図所 W182B-W210-FW210

防衛省



★29年113項 南西諸島 — 種子島南東方 フレア発射訓練

自衛隊航空機によるフレア発射訓練が実施される。

期間 平成29年2月28日～3月3日、0800～1700

区域 4地点で囲まれる区域

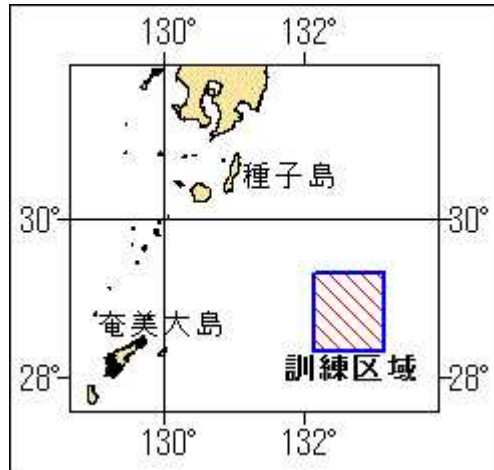
(1) 29-20N 132-10E

(2) 29-20N 133-10E

(3) 28-20N 133-10E

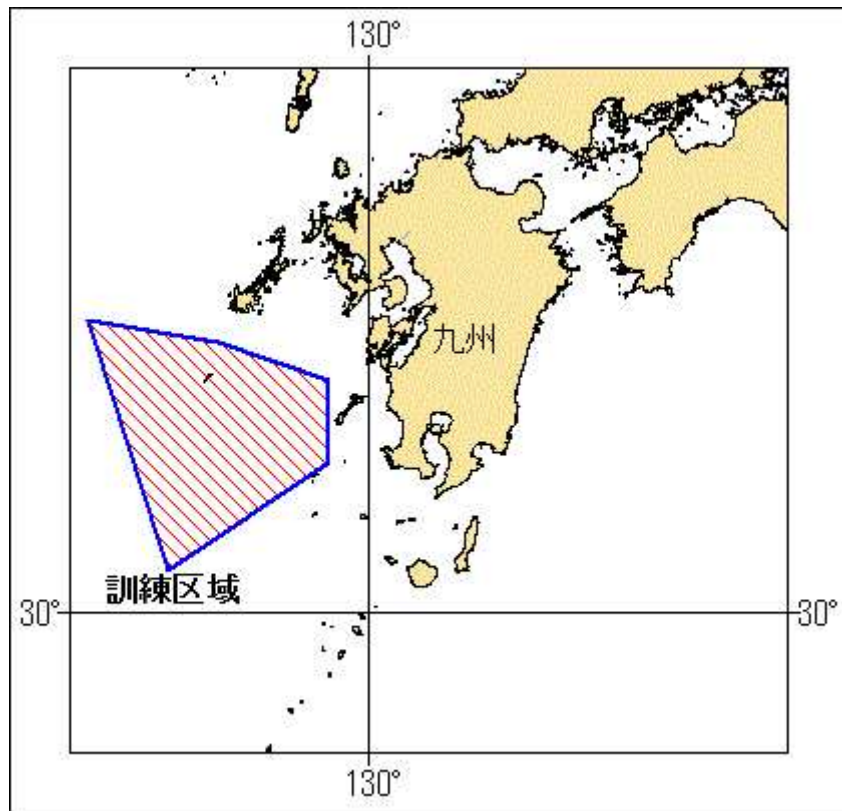
(4) 28-20N 132-10E

海 図 W 2 4 7
出 所 防衛省海上幕僚監部



★29年114項 九州西岸 — 東シナ海北部 救難訓練

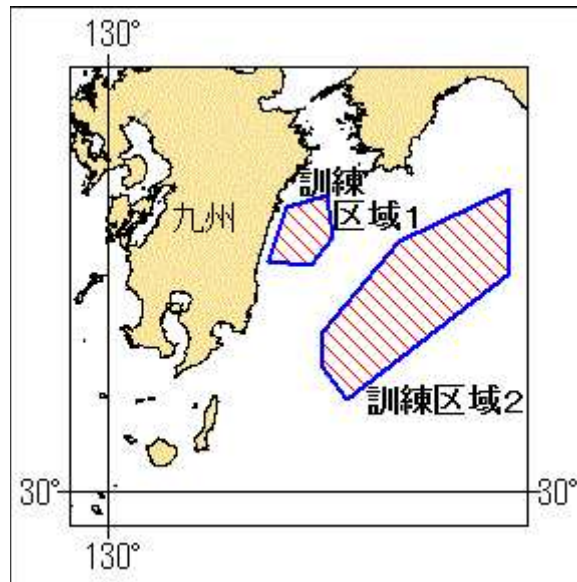
自衛隊航空機による照明筒及びフレア等の投下を伴う救難訓練が実施される。
期 間 平成29年3月1日～31日（土曜、日曜及び祝日を除く）、0700～2100
区 域 5地点で囲まれる区域
(1) 32-30-12N 127-11-53E
(2) 32-19-12N 128-29-52E
(3) 32-00-12N 129-34-52E
(4) 31-18-13N 129-34-52E
(5) 30-22-13N 127-59-53E
海 図 W 1 8 7 - J P 1 8 7 - W 1 8 0 - W 4 3 7
出 所 航空自衛隊新田原救難隊



★29年115項 九州東岸 — 日向灘 救難訓練

自衛隊航空機による照明筒及びフレア等の投下を伴う救難訓練が実施される。

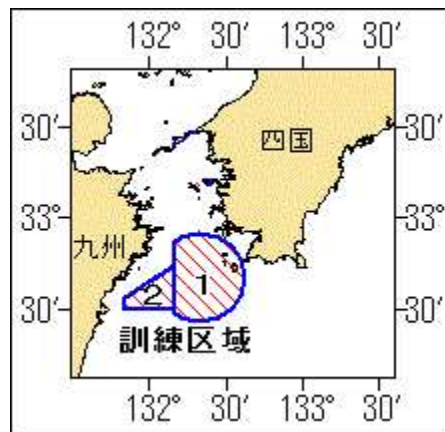
期 間 平成29年3月1日～31日（土曜、日曜及び祝日を除く）、0700～2100
 区域 1 5地点で囲まれる区域
 (1) 32-33-12N 132-09-51E
 (2) 32-11-12N 132-13-51E
 (3) 31-57-13N 132-00-51E
 (4) 31-59-13N 131-35-51E
 (5) 32-26-12N 131-46-51E
 区域 2 6地点で囲まれる区域
 (6) 32-35-50N 134-00-00E
 (7) 31-52-55N 134-00-00E
 (8) 30-48-13N 132-22-51E
 (9) 31-04-13N 132-07-51E
 (10) 31-23-13N 132-07-51E
 (11) 32-09-13N 132-53-51E
 海 図 W1220-JP1220-W157
 出 所 航空自衛隊新田原救難隊



★29年116項 豊後水道及び付近 — 救難訓練

水陸両用救難飛行艇の離着水を伴う救難訓練が実施される。

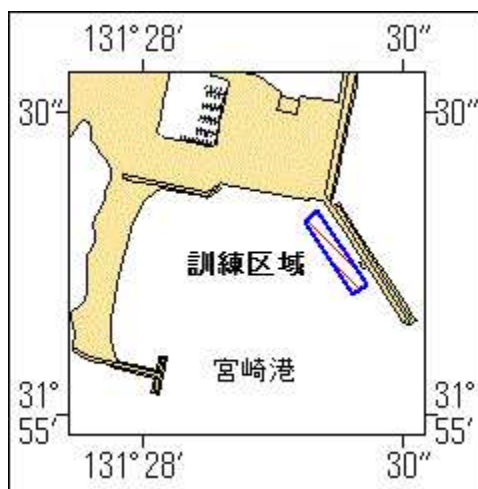
期 間 平成29年3月1日～31日（予備日を含む）、日出～日没
 区域 1 32-40N 132-20Eを中心とする半径15海里の円内のうち132-10E以西を除く区域
 区域 2 4地点で囲まれる区域
 (1) 32-44N 132-10E
 (2) 32-30N 132-10E
 (3) 32-30N 131-50E
 (4) 32-34N 131-50E
 海 図 W151-JP151-W1220-JP1220-W157
 出 所 海上自衛隊第31航空群



★29年117項 九州東岸 — 宮崎港 小型船舶操縦訓練等

小型船舶操縦訓練及び特殊小型船舶操縦訓練（水上オートバイ）が実施される。

期間 平成29年3月1日～31日、0800～日没
区域 31-55-15N 131-28-22E 付近
備考 区域内に簡易浮標3基を設置（小型船舶操縦訓練時）
区域内に簡易浮標6基を設置（特殊小型船舶操縦訓練時）
海図 W1272
出所 宮崎海上保安部



★29年118項 九州西岸 — 大矢野島西方 養殖施設設置

養殖施設が設置される。

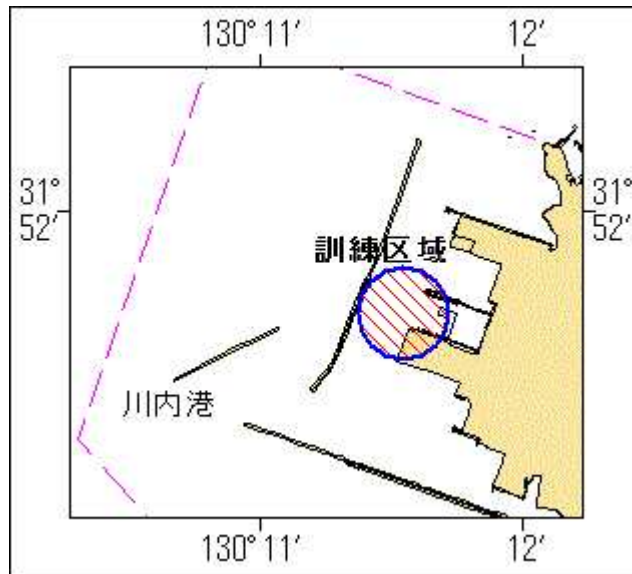
期間 平成29年3月1日～平成30年2月28日
区域 2地点を結ぶ線上付近
(1) 32-34-40N 130-24-15E
(2) 32-34-41N 130-24-19E
備考 設置区域を簡易灯で表示
海図 W170
出所 熊本海上保安部



★29年119項 九州西岸 — 川内港 防災訓練

防災訓練が実施される。

期間 平成29年2月27日（予備日3月1日）、1330～1500
区域 付図のとおり
海図 W1254
出所 串木野海上保安部



★29年120項 九州東岸 — 宮崎港南方 水路測量

作業船による水路測量が実施される。

期間 平成29年2月27日～3月24日（内2日間）、0830～1700

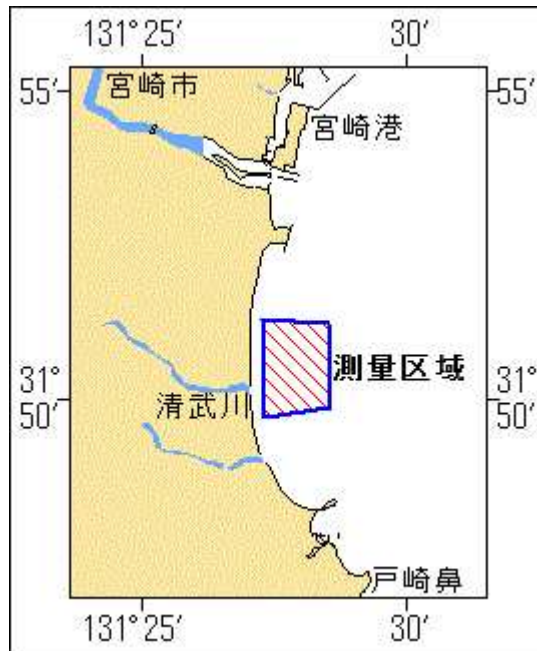
区域 4地点で囲まれる区域

- (1) 31-51-14N 131-28-32E
- (2) 31-49-51N 131-28-34E
- (3) 31-49-42N 131-27-18E
- (4) 31-51-18N 131-27-16E

備考 作業船は「白紅白」の標識を掲揚

海図 W1220-JP1221-W1221-JP1221

出所 十本部海洋情報部



★29年121項 南西諸島 — 大隅群島周辺及び九州南岸—鹿児島湾 水路測量等

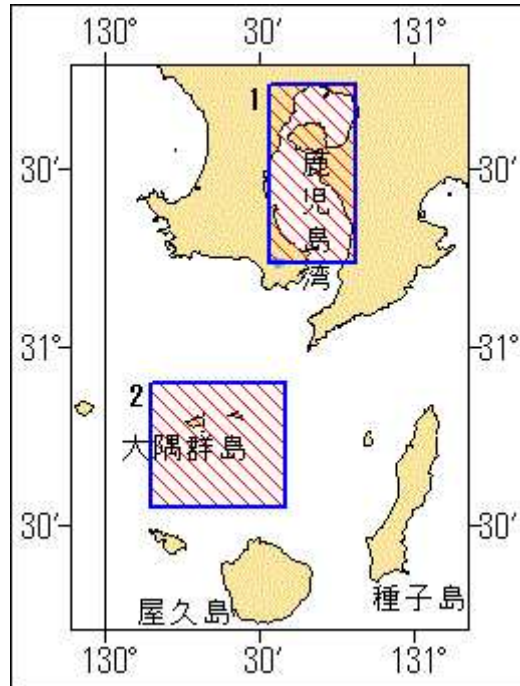
練習船「深江丸」(674t)による水路測量及び海底調査が実施される。

期間 平成29年3月1日～10日（内7日間）

区域 1 4地点で囲まれる区域（海底調査）

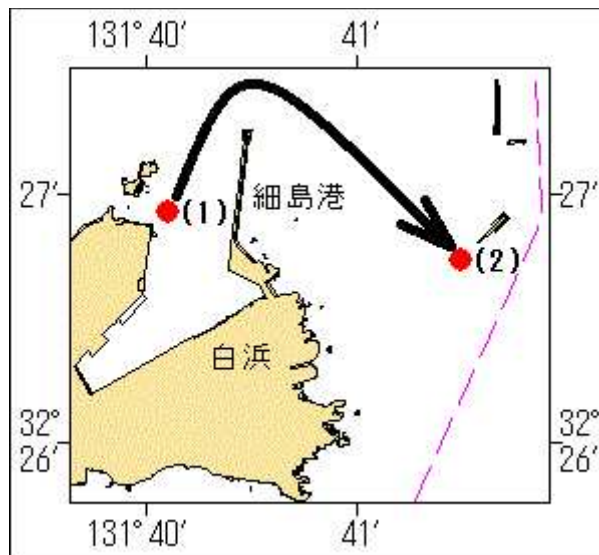
- (1) 31-44N 130-32E
- (2) 31-44N 130-49E

(3) 31-14N 130-49E
 (4) 31-14N 130-32E
 区域2 4地点で囲まれる区域(水路測量及び海底調査)
 (5) 30-54N 130-09E
 (6) 30-54N 130-35E
 (7) 30-33N 130-35E
 (8) 30-33N 130-09E
 備考 練習船は「白紅白」の標識を掲揚
 無人潜水探査機(ROV)を使用
 船尾から観測機器を曳航(区域2)
 海底調査機器設置及び海底地震計回収作業を実施(区域2)
 海図 W215-W221-JP221-W1221-JP1221
 -W1222-JP1222
 出所 十本部海洋情報部



★29年122項 九州東岸 — 細島港 ケーソン据付作業等

作業船によるケーソン浮上・曳航・据付作業が実施される。
 期間 平成29年2月26日(予備日27日)、0600~1700
 区域 (1) 32-26-56N 131-40-06E 付近 [ケーソン浮上]
 (2) 32-26-44N 131-41-30E 付近 [ケーソン据付]
 備考 付近に監視船を配置
 海図 W1223
 出所 細島港長



★29年123項 九州西岸 — 川内港 海上訓練

巡視船艇による海上訓練が実施される。

期間 平成29年3月3日、1000~1600

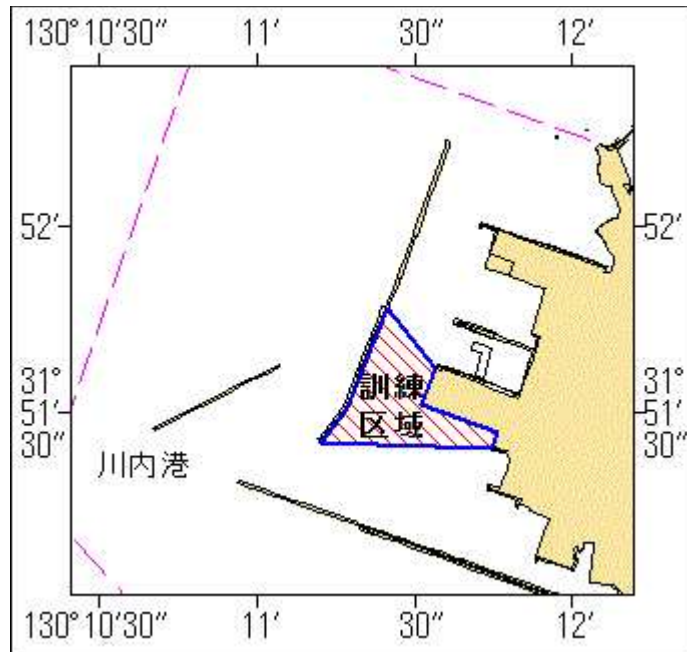
区域 (1)(2)地点を結ぶ線、陸岸、(3)(4)地点を結ぶ線、防波堤により囲まれる区域
 (1) 31-51.8N 130-11.4E (防波堤上)
 (2) 31-51.6N 130-11.6E (岸線上)
 (3) 31-51.4N 130-11.8E (岸線上)
 (4) 31-51.4N 130-11.2E (防波堤南端)

備考 訓練中、国際信号旗「UY」旗を掲揚

付近に警戒船を配置

海図 W1254

出所 串木野海上保安部



★29年124項 九州南岸 — 鹿児島港、外港 小型船舶操縦訓練

小型船舶操縦訓練が実施される。

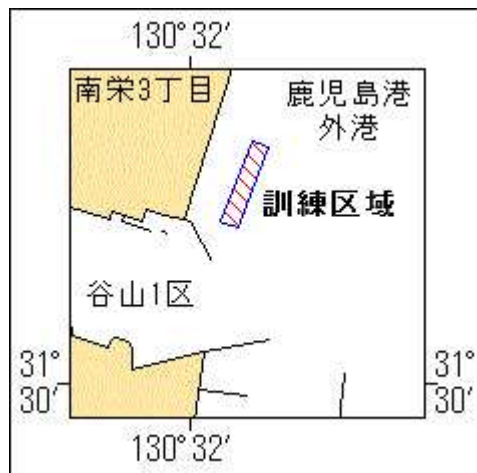
期間 平成29年3月4日、11日、12日、16日、25日（予備日5日、18日、26日）、0730~1700

区域 31-30-32N 130-32-10E 付近

備考 区域内に簡易浮標3基を設置

海図 W214B-JP214B

出所 鹿児島港長



★29年125項 九州南岸 — 鹿児島港、外港 特殊小型船舶操縦訓練

特殊小型船舶操縦訓練（水上オートバイ）が実施される。
期間 平成29年3月9日（予備日10日）、0730～1700
区域 31-27-00N 130-31-12E 付近
備考 区域内に簡易浮標6基を設置
海図 W214B-JP214B
出所 鹿児島港長

