

# 第十管区水路通報

## 第 26 号

- 第 362項 九州西岸 — 熊本港及び付近 簡易灯付浮標灯質変更等
- 第 363項 九州東岸 — 都井岬南東方 浮魚礁施設灯設置
- 第 364項 南西諸島 — 奄美大島、名瀬港 救難訓練
- 第 365項 九州南岸 — 鹿児島湾北部 水中試験
- 第 366項 南西諸島 — トカラ群島東方 海底地震計回収及び設置
- 第 367項 南西諸島 — トカラ群島、宝島～小宝島 海底地震計回収作業
- 第 368項 南西諸島 — トカラ群島、中之島、悪石島、宝島 海底線点検作業
- 第 369項 九州南岸 — 鹿児島港北方 遠泳訓練
- 第 370項 九州東岸 — 宮崎港 小型船舶操縦訓練
- 第 371項 九州南岸 — 鹿児島港、外港 小型船舶操縦訓練
- 第 372項 九州南岸 — 鹿児島港北方 遠泳練習会
- 第 373項 九州東岸 — 宮崎港 小型船舶操縦訓練等
- 第 374項 九州南岸 — 鹿児島港北方 遠泳大会
- 第 375項 九州東岸 — 宮崎港 小型船舶操縦訓練
- 第 376項 九州西岸 — 甌島列島西北西方 射撃訓練
- 第 377項 九州西岸 — 熊本港及び付近 簡易灯付浮標移設
- 第 378項 九州南岸 — 鹿児島港北方 シーカヤック講習会

### ★29年362項 九州西岸 — 熊本港及び付近 簡易灯付浮標灯質変更等

(十管区水路通報29年25号345項削除)  
簡易灯付浮標の灯色及び塗色が変更されている。

区域	5地点付近
	(1) 32-48-38.8N 130-34-36.6E
	(2) 32-47-57.3N 130-34-18.6E
	(3) 32-47-16.4N 130-34-07.2E
	(4) 32-46-10.6N 130-34-17.8E
	(5) 32-44-08.9N 130-33-35.2E
灯色	(変更前) 赤色
	(変更後) 黄色
塗色	(変更前) 白色
	(変更後) 黄色
海図	W171-W169
出所	熊本海上保安部

### ★29年363項 九州東岸 — 都井岬南東方 浮魚礁施設灯設置

(十管区水路通報29年25号359項削除)  
「宮崎県都井岬南東沖浮魚礁施設灯」が設置された。

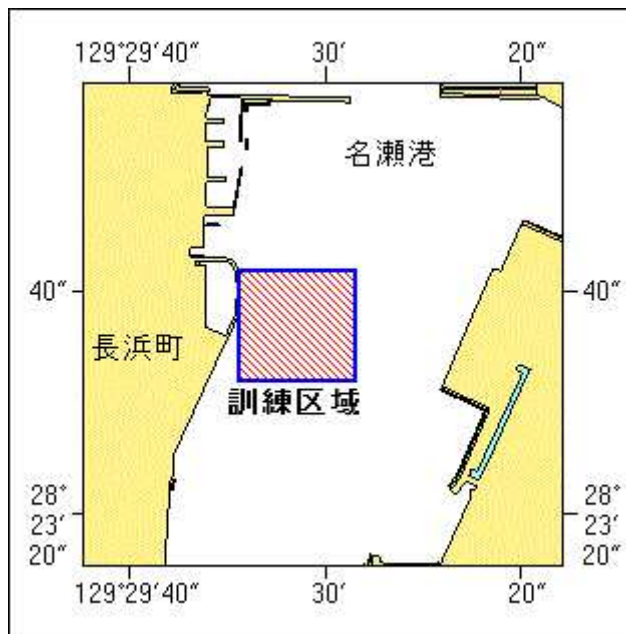
位置	31-05-49N 131-34-27E
灯質	モールス符号白光 毎8秒にU(・・ー)
光達距離	6.0海里
高さ	水面上から灯火まで7.0m
備考	レーダー反射器付
海図	W1221-JP1221-W180-W247
出所	十本部交通部

### ★29年364項 南西諸島 — 奄美大島、名瀬港 救難訓練

自衛隊ヘリコプターによる救難訓練が実施される。

期間	平成29年7月8日、9日、1300～1350
区域	4地点で囲まれる区域
	(1) 28-23-42N 129-29-51E
	(2) 28-23-42N 129-30-03E
	(3) 28-23-32N 129-30-03E
	(4) 28-23-32N 129-29-51E
備考	付近に警戒船を配置

海 図 W1202  
出 所 名瀬港長



### ★29年365項 九州南岸 — 鹿児島湾北部 水中試験

海上自衛隊による水中試験が実施される。

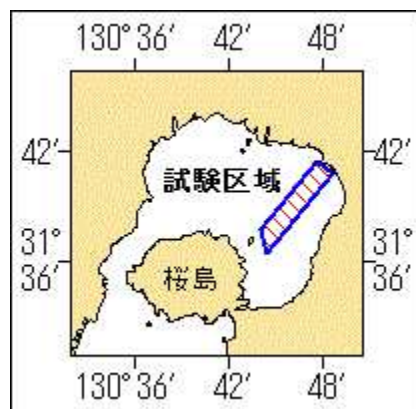
期 間 平成29年7月 8日～12日、日出～日没及び夜間  
7月19日～21日、24日～26日、31日、日出～日没

区 域 4地点で囲まれる区域  
 (1) 31-41-28N 130-47-34E  
 (2) 31-40-47N 130-48-33E  
 (3) 31-36-31N 130-44-26E  
 (4) 31-37-47N 130-44-00E

備 考 付近に警戒船を配置

海 図 W221-JP221-W1221-JP1221

出 所 海上自衛隊佐世保地方総監部



### ★29年366項 南西諸島 — トカラ群島東方 海底地震計回収及び設置

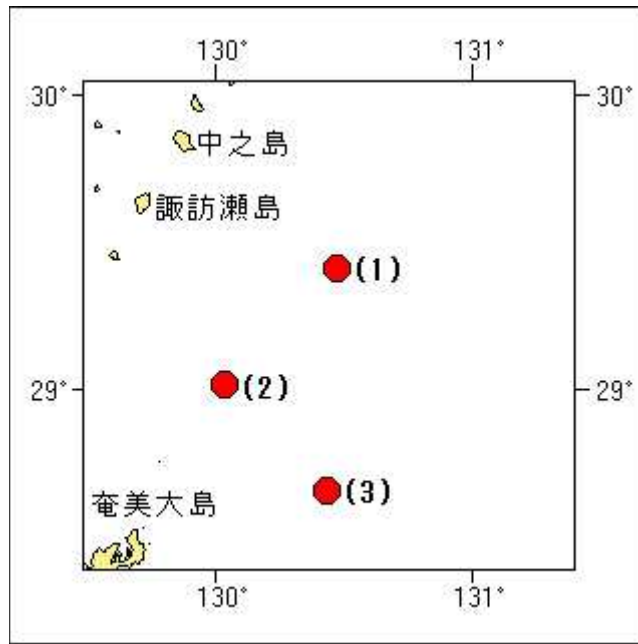
練習船「長崎丸」(842t)による海底地震計の回収及び設置作業が実施される。

期 間 平成29年7月8日～9日(予備日10～12日)、昼夜間

位 置 3地点付近  
 (1) 29-24.8N 130-28.5E  
 (2) 29-01.2N 130-01.9E  
 (3) 28-39.2N 130-26.0E

海 図 W231-W182A

出 所 鹿児島海上保安部



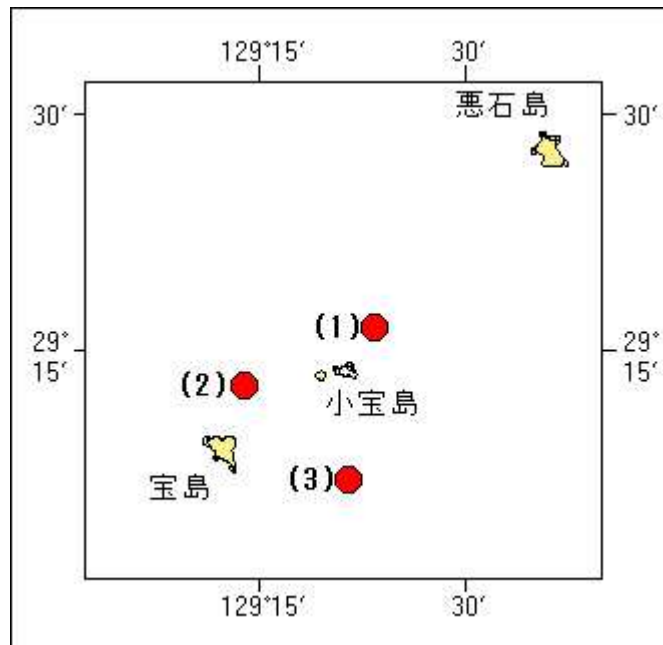
★29年367項 南西諸島 — トカラ群島、宝島～小宝島 海底地震計回収作業

練習船「長崎丸」(842t)による海底地震計回収作業が実施される。

期間 平成29年7月8日～13日(内1日間)、昼夜間  
位置 3地点付近

- (1) 29-16.6N 129-23.5E
- (2) 29-12.8N 129-14.0E
- (3) 29-06.9N 129-21.5E

海図所 W231  
鹿児島大学

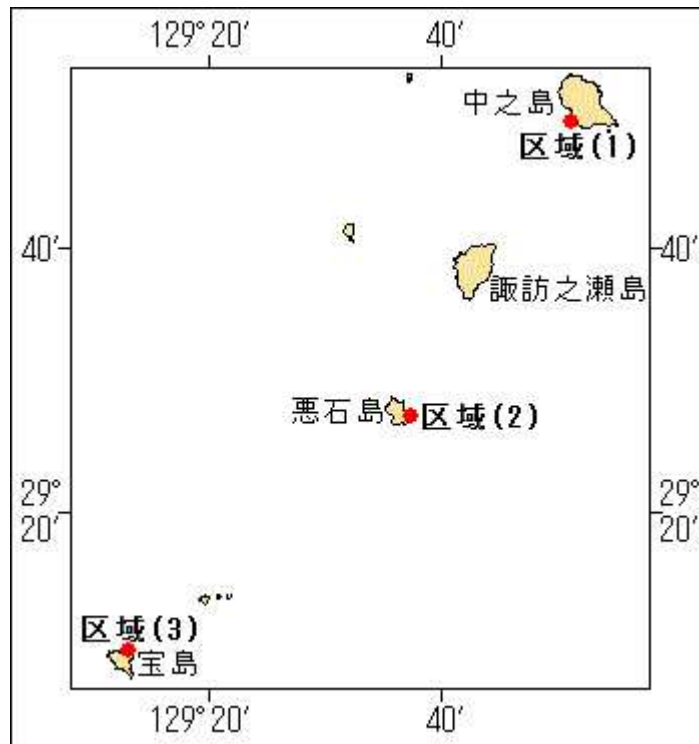


★29年368項 南西諸島 — トカラ群島、中之島、悪石島、宝島 海底線点検作業

潜水士及び作業船による海底線点検作業が実施される。

期間 平成29年7月10日～9月15日(予備日含む)、日出～日没  
区域 3地点付近

(1) 29-49.5N 129-51.2E  
 (2) 29-27.3N 129-37.3E  
 (3) 29-09.6N 129-13.0E  
 備考 潜水作業中、国際信号旗「A」旗を掲揚  
 付近に警戒船を配置  
 海図 W231  
 出所 鹿児島海上保安部



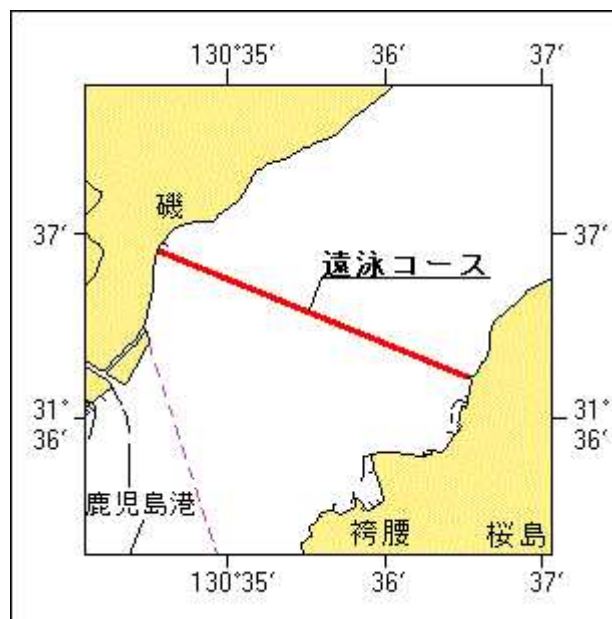
## ★29年369項 九州南岸 — 鹿児島港北方 遠泳訓練

遠泳訓練が実施される。

期間 平成29年7月12日（予備日14日）、0800～1700

区域 2地点を結ぶ線上付近  
 (1) 31-36-55N 130-34-33E  
 (2) 31-36-14N 130-36-31E

備考 付近に監視船を配置  
 海図 W214A-JP214A-W221-JP221  
 出所 鹿児島海上保安部



## ★29年370項 九州東岸 — 宮崎港 小型船舶操縦訓練

小型船舶操縦訓練が実施される。

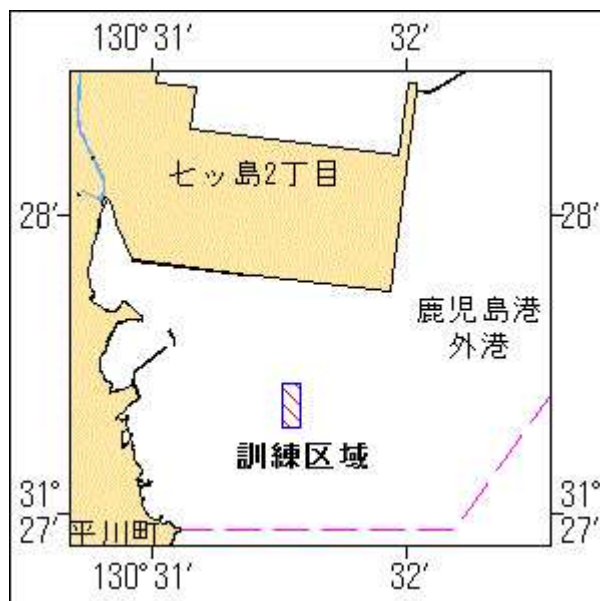
期間 平成29年7月14日、15日、0730~1720  
区域 31-55-15N 131-28-21E 付近  
備考 区域内に簡易浮標3基を設置  
海図 W 1 2 7 2  
出所 宮崎海上保安部



## ★29年371項 九州南岸 — 鹿児島港、外港 小型船舶操縦訓練

小型船舶操縦訓練が実施される。

期間 平成29年7月17日、0830~1720  
区域 31-27-22N 130-31-33E 付近  
備考 区域内に簡易浮標6基を設置  
海図 W 2 1 4 B-J P 2 1 4 B  
出所 鹿児島港長



## ★29年372項 九州南岸 — 鹿児島港北方 遠泳練習会

遠泳練習会が実施される。

期間 平成29年7月 8日、1330~1700  
15日、1000~1300  
予備日 7月 9日、1430~1800  
16日、1000~1300

区域 31-36.9N 130-34.7E 付近  
備考 付近に監視船を配置  
海図 W214A-JP214A-W221-JP221  
出所 鹿児島海上保安部

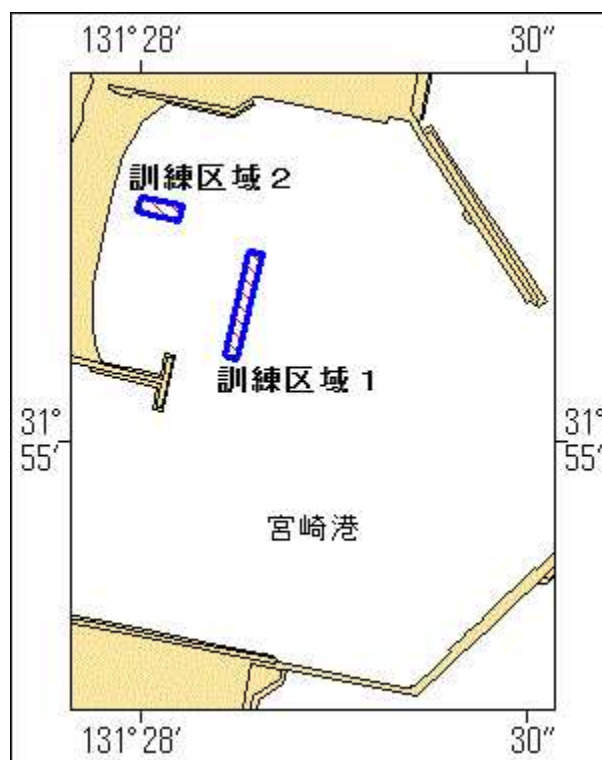


## ★29年373項 九州東岸 — 宮崎港 小型船舶操縦訓練等

小型船舶操縦訓練及び特殊小型船舶操縦訓練（水上オートバイ）が実施される。

- 1 小型船舶操縦訓練  
期間 平成29年7月14日～20日、0800～1730  
区域 31-55-09N 131-28-08E 付近  
備考 区域内に簡易浮標3基を設置  
付近に監視船を配置
- 2 特殊小型船舶操縦訓練（水上オートバイ）  
期間 平成29年7月15日～21日、0800～1730  
区域 31-55-16N 131-28-02E 付近  
備考 区域内に簡易浮標6基を設置  
付近に監視船を配置

海図 W1272  
出所 宮崎海上保安部



## ★29年374項 九州南岸 — 鹿児島港北方 遠泳大会

錦江湾横断遠泳が実施される。

期間 平成29年7月16日、0700~1500

区域 2地点を結ぶ線上付近

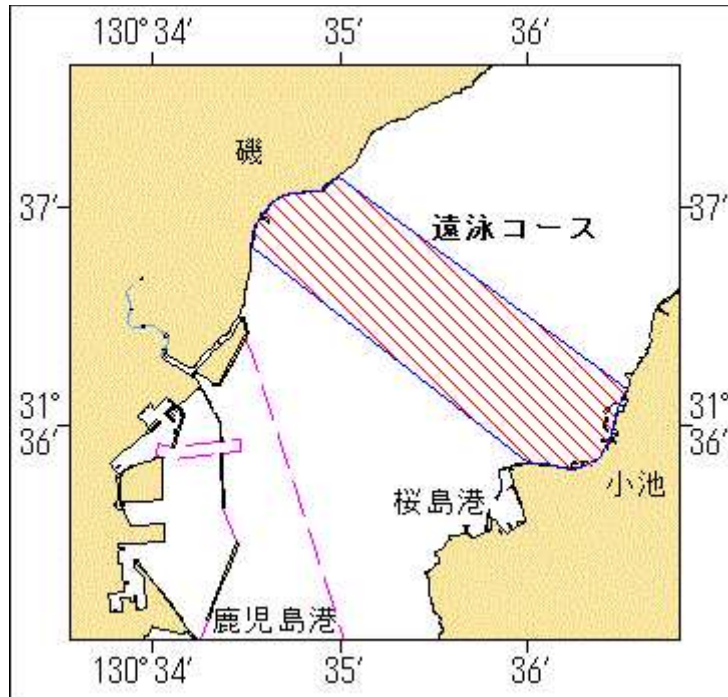
(1) 31-35-49N 130-36-08E

(2) 31-36-54N 130-34-32E

備考 付近に監視船が配置される

海図 W214A-JP214A-W221-JP221

出所 鹿児島海上保安部



## ★29年375項 九州東岸 — 宮崎港 小型船舶操縦訓練

小型船舶操縦訓練が実施される。

期間 平成29年7月8日、9日、15日、0830~1730

区域 31-55-15N 131-28-22E 付近

備考 区域内に簡易浮標3基を設置

海図 W1272

出所 宮崎海上保安部



## ★29年376項 九州西岸 — 甕島列島西北西方 射撃訓練

フォックストロット区域において、自衛艦による対空射撃及び水上射撃訓練が実施される。

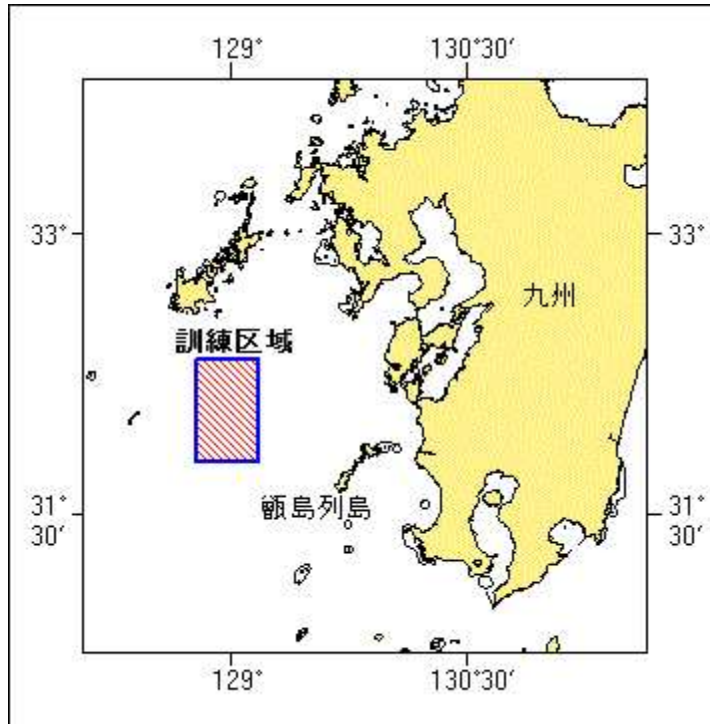
期 間 平成29年7月10日（予備日11日～14日）、0800～1700（対空射撃及び水上射撃訓練）  
 14日（予備日15日）、0800～1700（水上射撃訓練）

区 域 4地点で囲まれる区域  
 (1) 32-20-12N 128-45-52E  
 (2) 32-20-12N 129-09-52E  
 (3) 31-47-12N 129-09-52E  
 (4) 31-47-12N 128-45-52E

備 考 訓練実施中、実施艦に「B」旗が掲揚される

海 図 W213-JP213-W187-JP187-W180-W437

出 所 防衛省海上幕僚監部



## ★29年377項 九州西岸 — 熊本港及び付近 簡易灯付浮標移設

（十管区水路通報29年25号362項削除）  
 簡易灯付浮標が移設された。

位 置 5地点付近  
 (1) 32-48-39.5N 130-34-37.1E  
 (2) 32-47-57.3N 130-34-18.5E  
 (3) 32-47-13.9N 130-34-06.0E  
 (4) 32-46-11.0N 130-34-19.7E  
 (5) 32-44-08.8N 130-33-35.3E

備 考 灯色 黄色  
 塗色 黄色

海 図 W171-W169

出 所 熊本海上保安部

## ★29年378項 九州南岸 — 鹿児島港北方 シーカヤック講習会

シーカヤック講習会が実施される。

期 間 平成29年7月9日、1000～1600

区 域 31-36.9N 130-34.7E 付近

備 考 付近に監視船を配置

海 図 W214A-JP214A-W221-JP221

出 所 鹿児島港長



