

第十管区水路通報

第 29 号

- ・ 第 407項 九州南岸 — 鹿児島港北方 遠泳訓練
- ・ 第 408項 九州西岸 — 甬島列島西北西方 射撃訓練
- ・ 第 409項 九州西岸 — 島原湾周辺 海洋調査
- ・ 第 410項 九州南岸 — 鹿児島港、外港及び付近 特殊小型船舶操縦訓練
- ・ 第 411項 九州南岸 — 鹿児島港、外港 小型船舶操縦訓練
- ・ 第 412項 九州西岸 — 三角港 航泊禁止区域設定
- ・ 第 413項 九州西岸 — 本渡港 花火大会
- ・ 第 414項 九州南岸 — 鹿児島港北方 遠泳練習会
- ・ 第 415項 九州南岸 枕崎港 ～ 南西諸島 大隅群島 ヨットレース
- ・ 第 416項 九州南岸 — 鹿児島港北方 遠泳大会
- ・ 第 417項 九州東岸 — 宮崎港 小型船舶操縦訓練
- ・ 第 418項 九州西岸 — 熊本港及び付近 流速計設置
- ・ 第 419項 九州西岸 — 八代海北部 海洋調査
- ・ 第 420項 南西諸島 — 喜界島南方 消波ブロック据付工事
- ・ 第 421項 豊後水道及び付近 — 救難訓練
- ・ 第 422項 九州西岸 — 東シナ海北部 救難訓練
- ・ 第 423項 九州東岸 — 日向灘 救難訓練
- ・ 第 424項 九州東岸 — 都井岬東方 射撃訓練
- ・ 第 425項 九州西岸 — 甬島列島西北西方 爆撃訓練
- ・ 第 426項 南西諸島 — 沖縄島北西方 射撃訓練
- ・ 第 427項 南西諸島 — 沖縄島東方 射撃訓練
- ・ 第 428項 九州西岸 — 島原湾及び八代海 海洋調査
- ・ 第 429項 南西諸島 — 奄美大島、名瀬港 航泊禁止区域設定
- ・ 第 430項 九州西岸 — 八代港 掘下げ作業

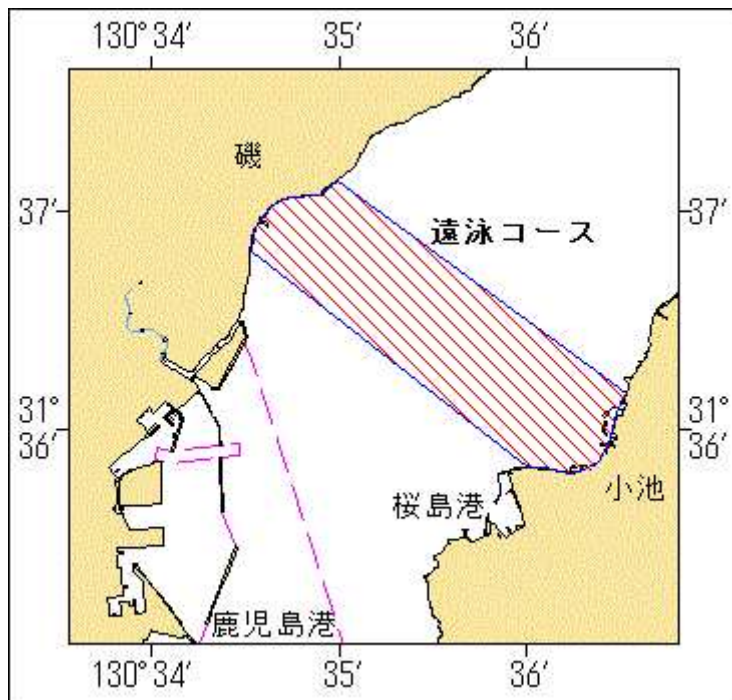
★29年407項 九州南岸 — 鹿児島港北方 遠泳訓練

遠泳訓練が実施される。

期 間 平成29年7月29日、1030～1330（予備日31日 1200～1500）

区 域 2地点を結ぶ線上付近
(1) 31-36-55N 130-34-33E
(2) 31-35-50N 130-36-04E

備 考 付近に監視船を配置
海 図 W2 1 4 A - J P 2 1 4 A - W 2 2 1 - J P 2 2 1
出 所 鹿児島海上保安部



★29年408項 九州西岸 — 甌島列島西北西方 射撃訓練

フォックストロット区域において、自衛艦及び航空機による対空射撃及び水上射撃訓練が実施される。

期 間 平成29年8月3日（予備日4日、5日）、0800～1700

区 域 4地点で囲まれる区域

(1) 32-20-12N 128-45-52E

(2) 32-20-12N 129-09-52E

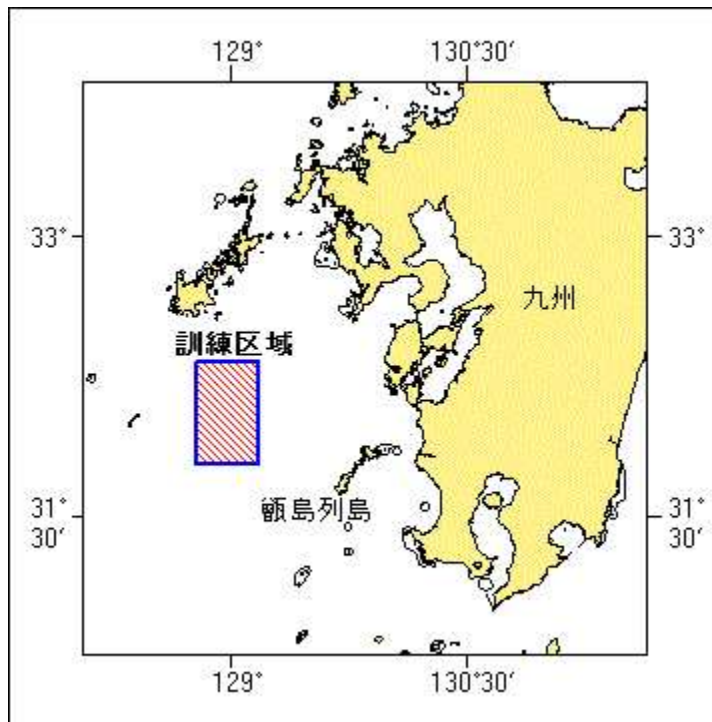
(3) 31-47-12N 129-09-52E

(4) 31-47-12N 128-45-52E

備 考 訓練実施中、実施艦に「B」旗が掲揚される

海 図 W213-JP213-W187-JP187-W180-W437

出 所 防衛省海上幕僚監部



★29年409項 九州西岸 — 島原湾周辺 海洋調査

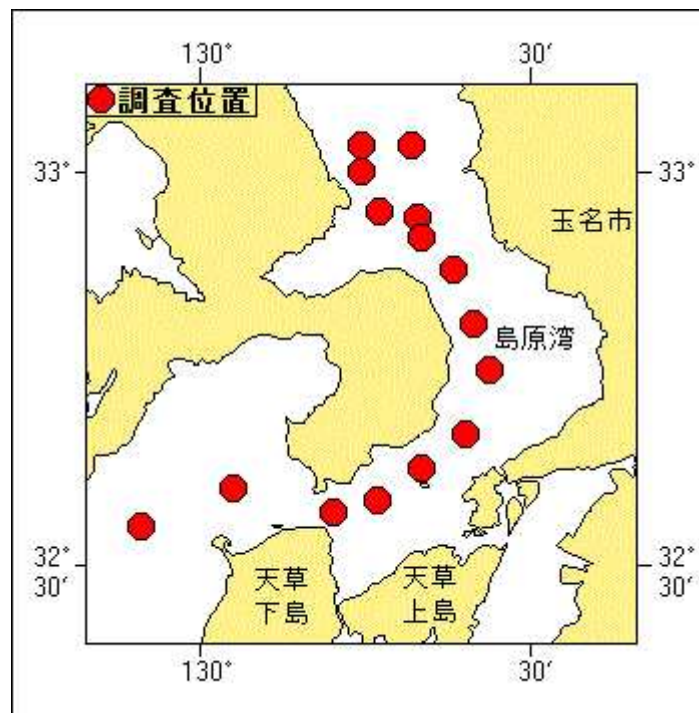
調査船「陽光丸」(692t)による海洋調査が実施される。

期間 平成29年7月28日～8月4日

区域 15地点付近

- | | | |
|------|----------|-----------|
| (1) | 33-02.0N | 130-19.1E |
| (2) | 33-02.0N | 130-14.5E |
| (3) | 33-00.0N | 130-14.5E |
| (4) | 32-57.0N | 130-16.3E |
| (5) | 32-56.5N | 130-19.7E |
| (6) | 32-55.0N | 130-20.0E |
| (7) | 32-52.5N | 130-23.0E |
| (8) | 32-48.5N | 130-24.8E |
| (9) | 32-45.0N | 130-26.2E |
| (10) | 32-40.0N | 130-24.0E |
| (11) | 32-37.4N | 130-20.0E |
| (12) | 32-35.9N | 130-02.9E |
| (13) | 32-35.0N | 130-16.0E |
| (14) | 32-34.0N | 130-12.0E |
| (15) | 32-33.1N | 129-54.6E |

海図所 W169-W206
西海区水産研究所



★29年410項 九州南岸 — 鹿児島港、外港及び付近 特殊小型船舶操縦訓練

特殊小型船舶操縦訓練（水上オートバイ）が実施される。

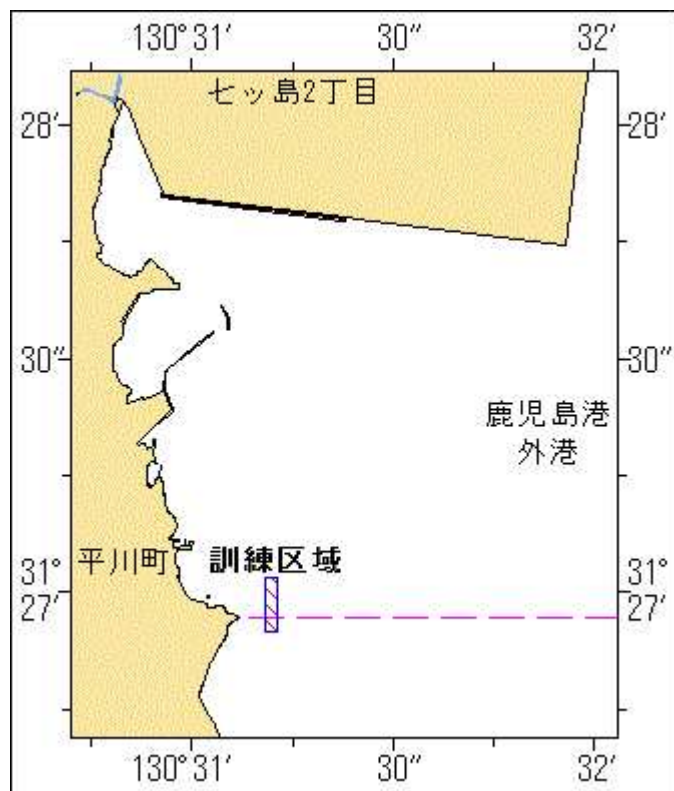
期間 平成29年8月3日、24日、26日、27日（予備日8月5日、9月2日）、0830～1800

区域 31-27-00N 130-31-12E 付近

備考 区域内に簡易浮標6基を設置

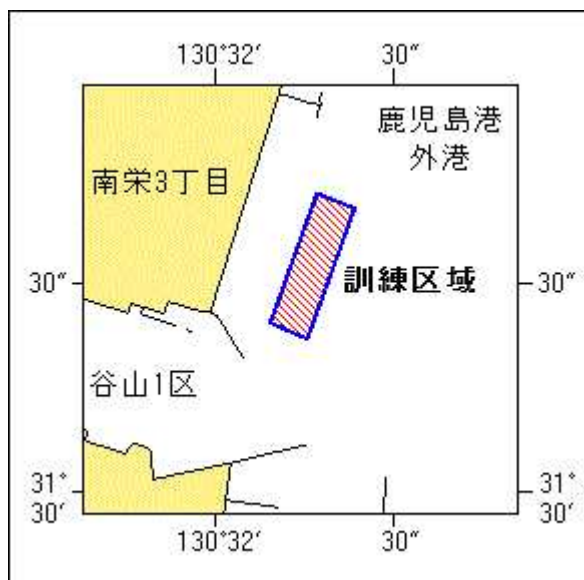
海図所 W214B-JP214B

出所 鹿児島港長



★29年411項 九州南岸 — 鹿児島港、外港 小型船舶操縦訓練

小型船舶操縦訓練が実施される。
 期間 平成29年8月3日、24日、26日、27日（予備日8月5日、9月2日）0830～1800
 区域 31-30-32N 130-32-15E 付近
 備考 区域内に簡易浮標3基を設置
 海図 W 2 1 4 B - J P 2 1 4 B
 出所 鹿児島港長



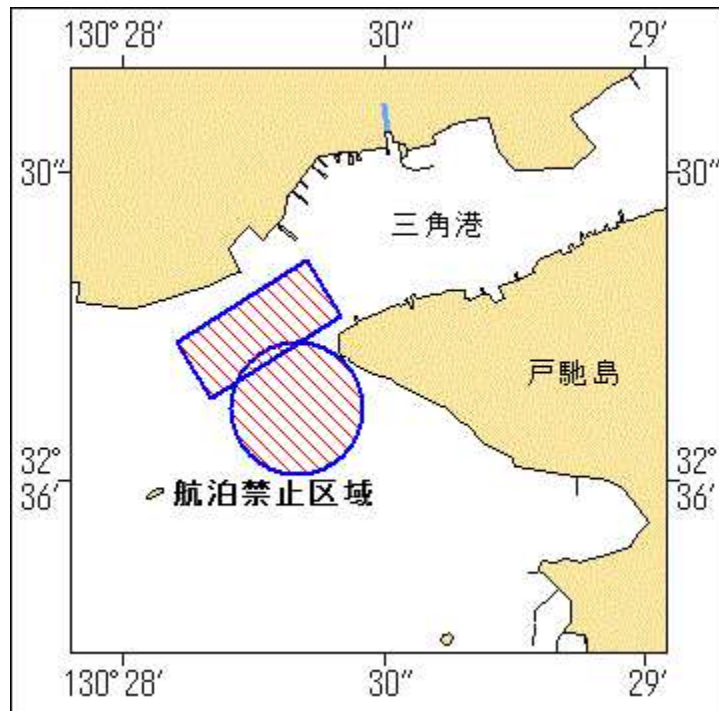
★29年412項 九州西岸 — 三角港 航泊禁止区域設定

花火大会に伴い、航泊禁止区域が設定される。
 期間 平成29年7月29日（予備日30日）、2000～2130
 区域 32-36-07N 130-28-20E を中心とする半径200mの円内及び
 4地点により囲まれる区域

- (1) 32-36-21.5N 130-28-21.0E
- (2) 32-36-16.0N 130-28-25.0E
- (3) 32-36-08.0N 130-28-10.0E
- (4) 32-36-13.5N 130-28-06.0E

備考
海図
出所

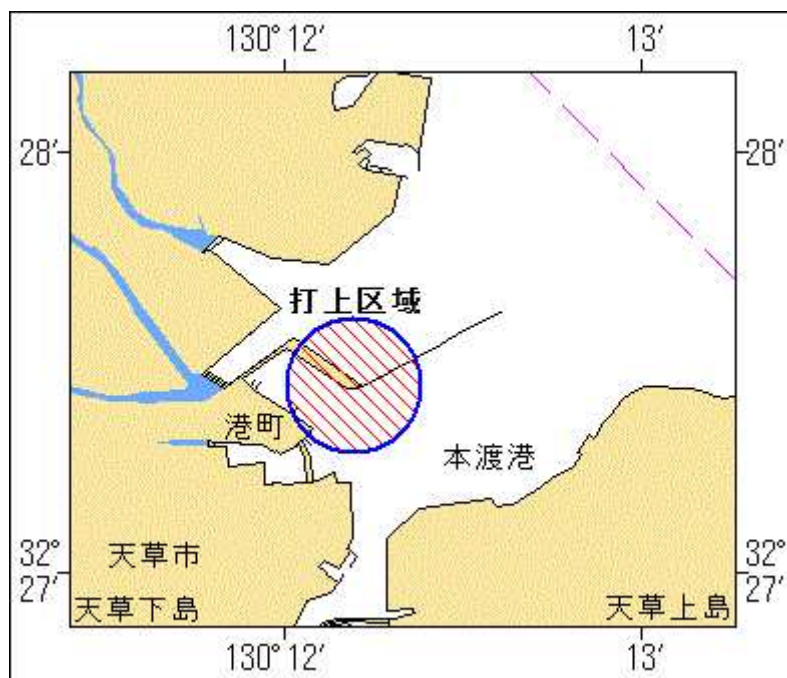
付近に警戒船を配置
W194-W170-W169
三角港長公示第1号



★29年413項 九州西岸 — 本渡港 花火大会

天草ほんど花火大会が実施される。

期間 平成29年7月29日(予備日30日、31日)、2010~2130
 区域 32-27-26.6N 130-12-11.8E を中心とする半径300mの円内
 備考 付近に警戒船を配置
 海図 W1252
 出所 熊本海上保安部



★29年414項 九州南岸 鹿児島港北方 遠泳練習会

錦江湾横断遠泳の練習会が実施される。

期間 平成29年7月29日、0600~1600 (予備日31日、0800~1800)

区域 2地点を結ぶ線上付近

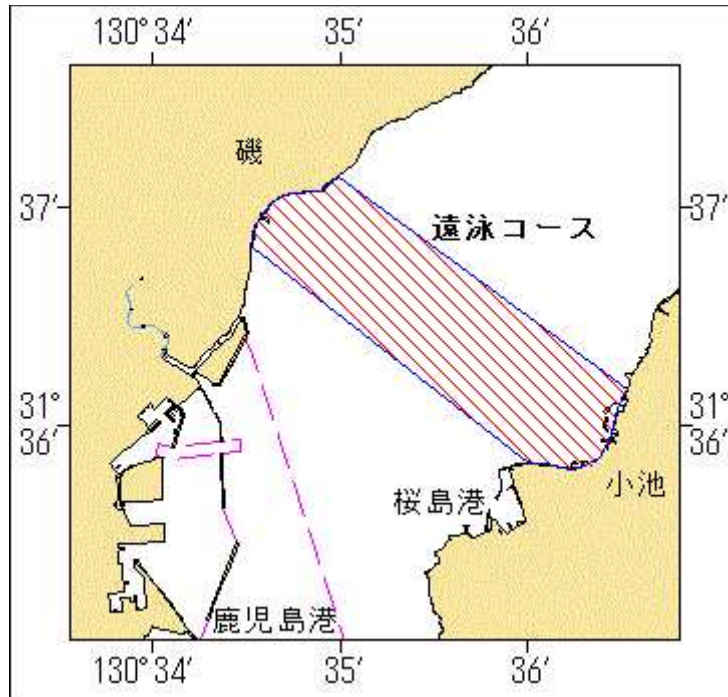
(1) 31-36-55N 130-34-33E

(2) 31-35-50N 130-36-04E

備考 付近に監視船が配置される

海図 W214A-JP214A-W221-JP221

出所 鹿児島海上保安部



★29年415項 九州南岸 枕崎港 ~ 南西諸島 大隅群島 ヨットレース

「第21回 MISHIMA CUP」ヨットレースが実施される。

期間 平成29年7月29日、0600~1500

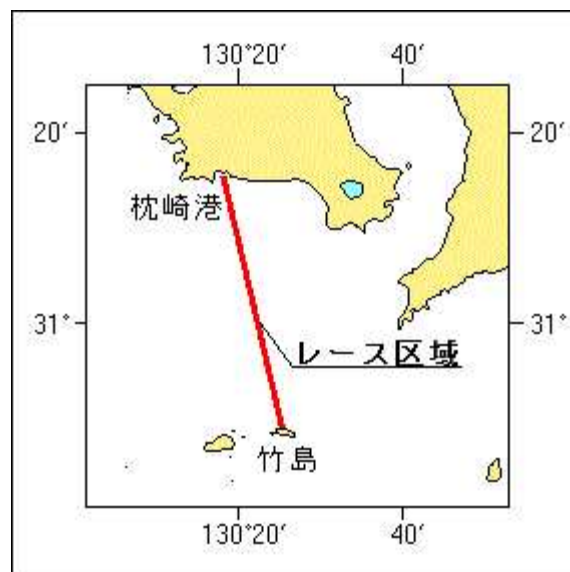
区域 2地点を結ぶ線上付近

(1) 31-15.5N 130-18.0E

(2) 30-49.1N 130-25.2E

海図 W221-JP221-W1222-JP1222

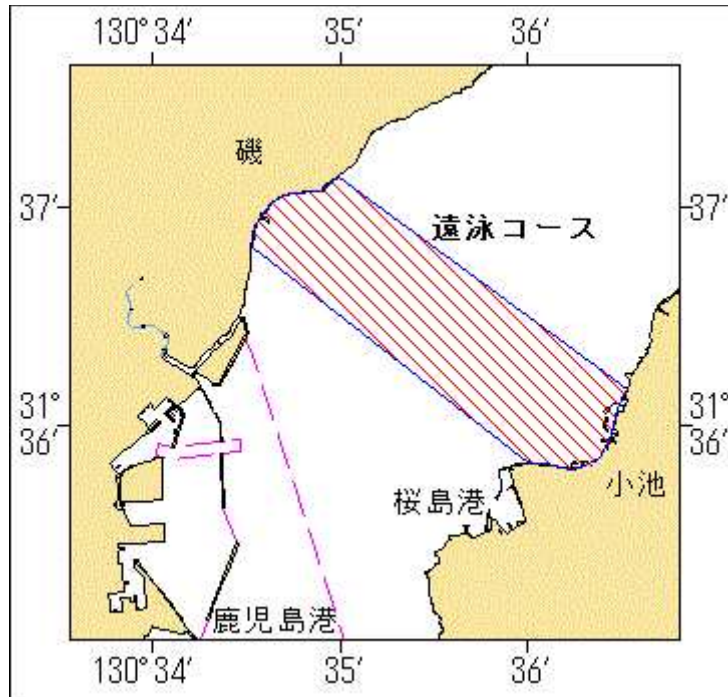
出所 鹿児島海上保安部



★29年416項 九州南岸 — 鹿児島港北方 遠泳大会

錦江湾横断遠泳が実施される。

期間 平成29年7月30日、1030～1330（予備日8月1日、1400～1730）
 区域 2地点を結ぶ線上付近
 (1) 31-36-55N 130-34-33E
 (2) 31-35-50N 130-36-04E
 備考 付近に監視船を配置
 海図 出所 W214A-JP214A-W221-JP221
 鹿児島海上保安部



★29年417項 九州東岸 — 宮崎港 小型船舶操縦訓練

小型船舶操縦訓練が実施される。

期間 平成29年8月1日～31日、0800～日没
 区域 31-55-15N 131-28-22E 付近
 備考 区域内に簡易浮標3基を設置
 海図 出所 W1272
 宮崎海上保安部



★29年418項 九州西岸 — 熊本港及び付近 流速計設置

流速計が設置される。

期間 平成29年8月1日～9月30日（内15日間）

位置 3地点付近

(1) 32-48-26N 130-34-00E

(2) 32-46-01N 130-33-09E

(3) 32-45-53N 130-33-54E

備考 設置位置を簡易灯（点滅式黄色）付浮標及び赤白旗により表示

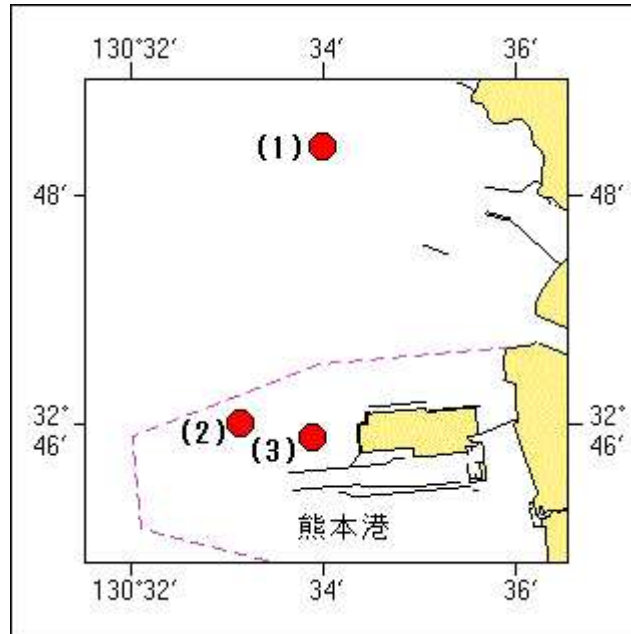
流速計設置、点検及び揚収時には潜水作業を実施

潜水作業中、国際信号機「A」旗を掲揚

作業は日出～日没に実施

海図 W171-W169

海出 熊本海上保安部



★29年419項 九州西岸 — 八代海北部 海洋調査

作業船による水質及び潮流の観測が実施される。

期間 平成29年8月1日～31日（内2日間）、日出～日没

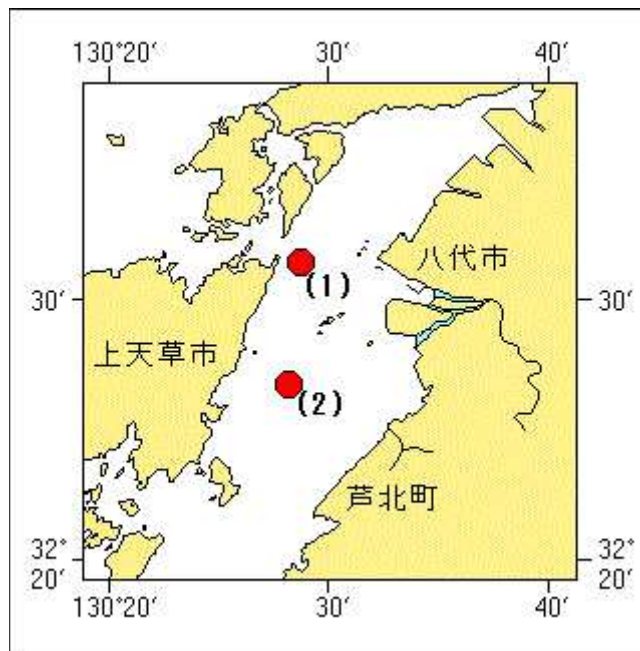
区域 2地点付近

(1) 32-31.4N 130-28.7E

(2) 32-26.7N 130-28.2E

海図 W169-W170-W174

海出 熊本海上保安部



★29年420項 南西諸島 — 喜界島南方 消波ブロック据付工事

潜水士及び作業船による消波ブロック据付工事が実施される。

期 間 平成29年8月1日～11月24日、日出～日没

区 域 4地点で囲まれる区域

(1) 28-16-53.5N 129-58-08.7E

(2) 28-16-52.3N 129-58-10.7E

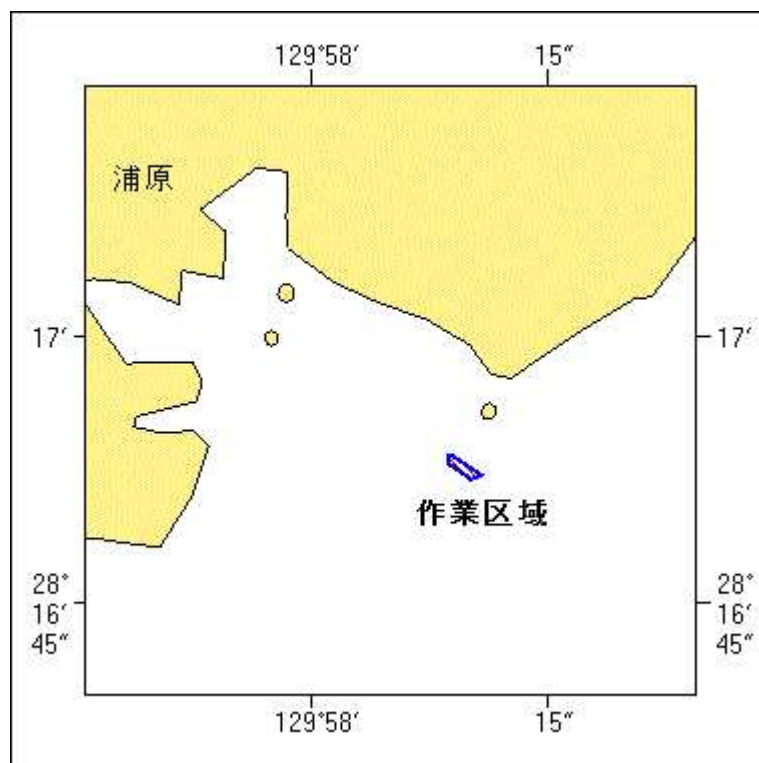
(3) 28-16-52.1N 129-58-10.1E

(4) 28-16-53.0N 129-58-08.6E

備 考 潜水作業中、国際信号旗「A」旗を掲揚

海 図 W 2 2 5

出 所 奄美海上保安部

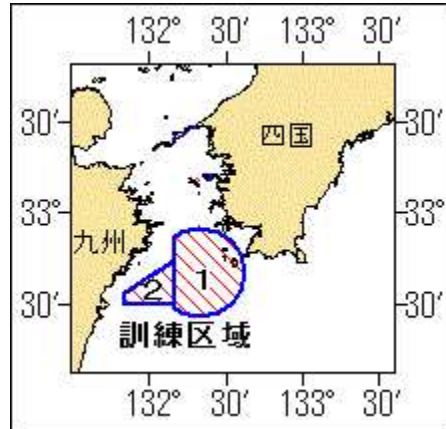


★29年421項 豊後水道及び付近 — 救難訓練

水陸両用救難飛行艇の離着水を伴う救難訓練が実施される。

期間 平成29年8月1日～31日（予備日を含む）、日出～日没
 区域1 32-40N 132-20Eを中心とする半径15海里の円内のうち132-10E以西を除く区域
 区域2 4地点で囲まれる区域
 (1) 32-44N 132-10E
 (2) 32-30N 132-10E
 (3) 32-30N 131-50E
 (4) 32-34N 131-50E

海図所 W151-JP151-W1220-JP1220-W157
 海上自衛隊第31航空群

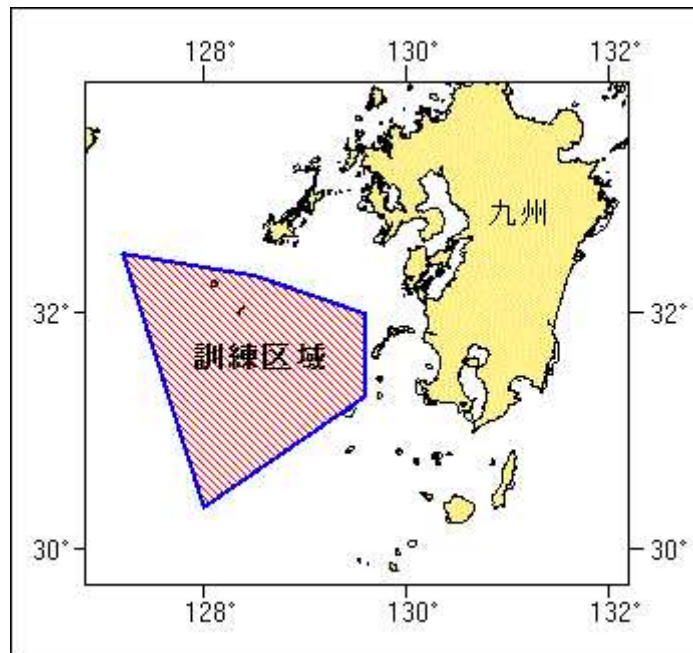


★29年422項 九州西岸 — 東シナ海北部 救難訓練

自衛隊航空機による照明筒及びフレア等の投下を伴う救難訓練が実施される。

期間 平成29年8月1日～31日（土曜、日曜及び祝日を除く）、0700～2100
 区域 5地点で囲まれる区域
 (1) 32-30-12N 127-11-53E
 (2) 32-19-12N 128-29-52E
 (3) 32-00-12N 129-34-52E
 (4) 31-18-13N 129-34-52E
 (5) 30-22-13N 127-59-53E

海図所 W187-JP187-W180-W437
 航空自衛隊新田原救難隊



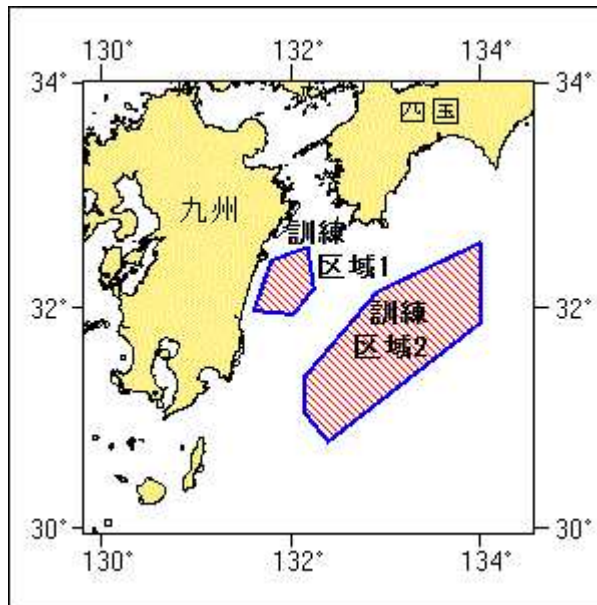
★29年423項 九州東岸 — 日向灘 救難訓練

自衛隊航空機による照明筒及びフレア等の投下を伴う救難訓練が実施される。

期間 平成29年8月1日～31日（土曜、日曜及び祝日を除く）、0700～2100

- 区域1 5地点で囲まれる区域
- (1) 32-33-12N 132-09-51E
 - (2) 32-11-12N 132-13-51E
 - (3) 31-57-13N 132-00-51E
 - (4) 31-59-13N 131-35-51E
 - (5) 32-26-12N 131-46-51E
- 区域2 6地点で囲まれる区域
- (6) 32-35-50N 134-00-00E
 - (7) 31-52-55N 134-00-00E
 - (8) 30-48-13N 132-22-51E
 - (9) 31-04-13N 132-07-51E
 - (10) 31-23-13N 132-07-51E
 - (11) 32-09-13N 132-53-51E

海図所 W1220-JP1220-W157
航空自衛隊新田原救難隊



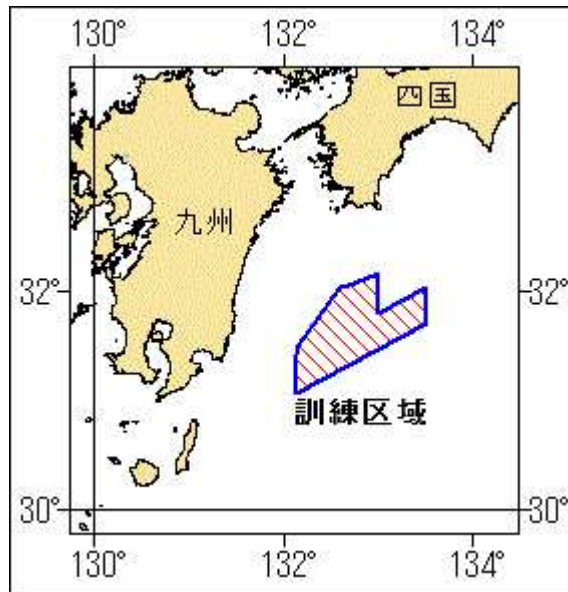
★29年424項 九州東岸 — 都井岬東方 射爆撃訓練

自衛隊航空機による空対空射撃及び空対水爆撃訓練が実施される。

期間 平成29年8月1日～10日、21日～31日（土曜、日曜及び祝日を除く）、0800～1700

- 区域 10地点で囲まれる区域
- (1) 32-09-13N 132-59-51E
 - (2) 31-48-13N 132-59-51E
 - (3) 32-02-13N 133-29-51E
 - (4) 31-42-13N 133-29-51E
 - (5) 31-04-13N 132-07-51E
 - (6) 31-25-13N 132-07-51E
 - (7) 31-30-43N 132-09-21E
 - (8) 32-00-13N 132-34-51E
 - (9) 32-03-13N 132-37-51E
 - (10) 32-01-43N 132-37-51E

海図所 W1220-JP1220-W157
防衛省



★29年425項 九州西岸 — 甌島列島西北西方 爆撃訓練

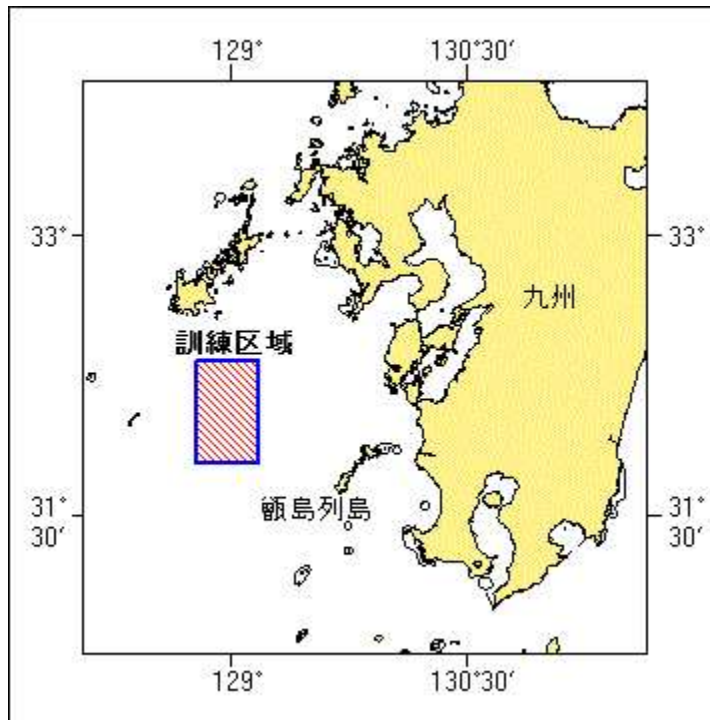
フォックストロット区域において、自衛隊航空機による空対水爆撃訓練が実施される。

期間 平成29年8月1日～10日、21日～31日（土曜、日曜及び祝日を除く）、0800～1700

区域 4地点で囲まれる区域

- (1) 32-20-12N 128-45-52E
- (2) 32-20-12N 129-09-52E
- (3) 31-47-12N 129-09-52E
- (4) 31-47-12N 128-45-52E

海図所 W213-JP213-W187-JP187-W180-W437
防衛省



★29年426項 南西諸島 — 沖縄島北西方 射撃訓練

沖縄北部訓練区域において、自衛隊航空機による空対空射撃訓練が実施される。

期間 平成29年8月1日～10日、21日～31日（土曜、日曜及び祝日を除く）、0700～1800

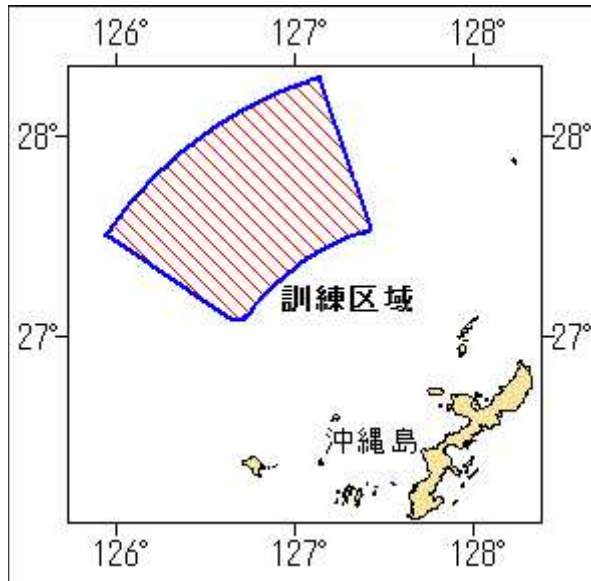
区域 5地点で囲まれる区域

- (1) 27-05-26N 126-42-59E

- (2) 27-04-45N 126-39-05E
 - (3) 27-30-14N 125-56-53E
 - (4) 28-17-14N 127-07-53E
 - (5) 27-32-02N 127-25-35E
- ただし、(3) (4)間は 26-22-14N 127-47-53E の地点を中心とする半径120海里の円弧、
 (5) (1)間は同地点を中心とする半径72海里の円弧で結ぶ

海 図
出 所

W 1 8 2 B - W 2 1 0 - F W 2 1 0
防衛省



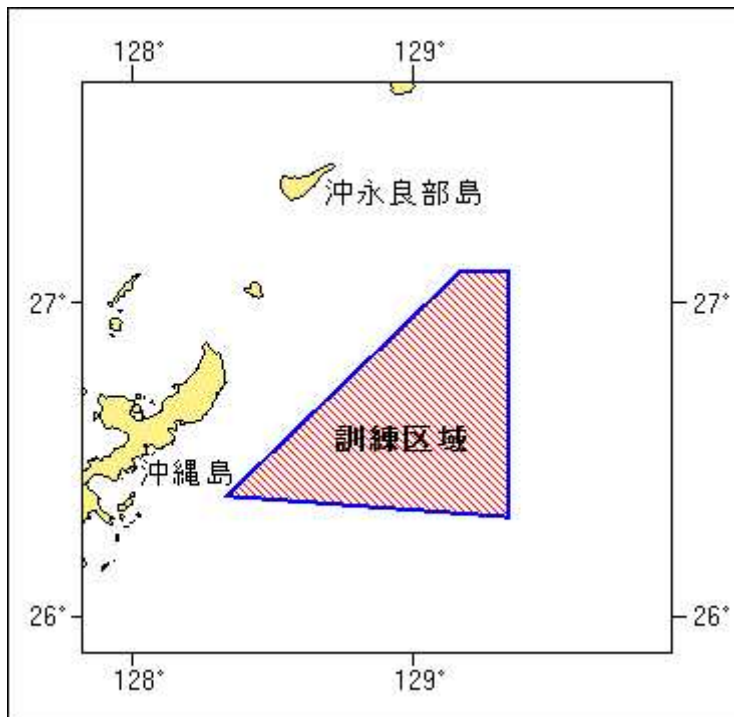
★29年427項 南西諸島 — 沖縄島東方 射撃訓練

ホテル・ホテル区域において、自衛隊航空機による空対空射撃訓練が実施される。
 期 間 平成29年8月1日～10日、21日～31日（土曜、日曜及び祝日を除く）、0800～1700
 区 域 4地点で囲まれる区域

- (1) 27-06-14N 129-09-52E
- (2) 27-06-14N 129-19-52E
- (3) 26-19-15N 129-19-52E
- (4) 26-23-14N 128-19-53E

海 図
出 所

W 2 2 6 - J P 2 2 6 - W 1 8 2 B - W 1 2 0 3
防衛省



★29年428項 九州西岸 — 島原湾及び八代海 海洋調査

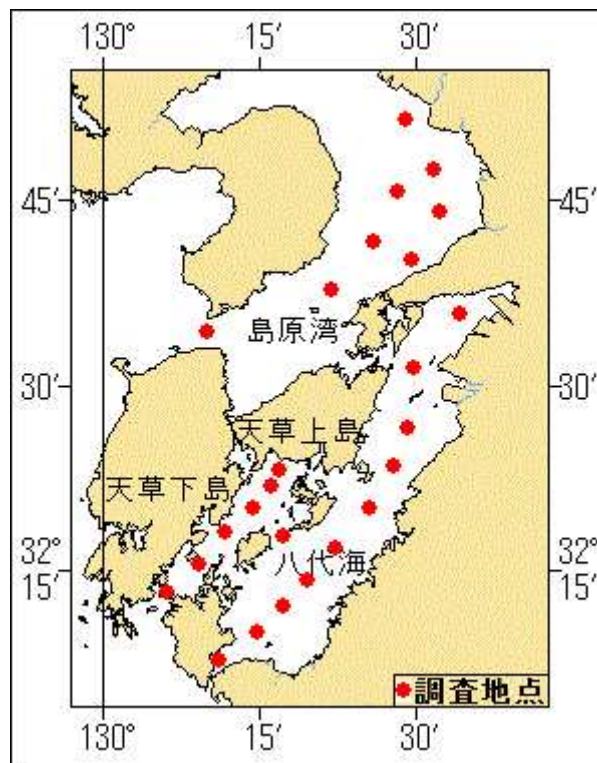
作業船による海洋調査が実施される。

期間 平成29年8月1日～31日（内4日間）、日出～日没

区域 25地点付近

- | | | |
|------|----------|-----------|
| (1) | 32-51.6N | 130-29.1E |
| (2) | 32-47.5N | 130-31.7E |
| (3) | 32-45.8N | 130-28.3E |
| (4) | 32-44.1N | 130-32.3E |
| (5) | 32-41.6N | 130-26.0E |
| (6) | 32-40.2N | 130-29.7E |
| (7) | 32-37.7N | 130-21.9E |
| (8) | 32-35.8N | 130-34.2E |
| (9) | 32-34.3N | 130-10.1E |
| (10) | 32-31.5N | 130-29.8E |
| (11) | 32-26.5N | 130-29.3E |
| (12) | 32-23.4N | 130-28.0E |
| (13) | 32-23.2N | 130-16.9E |
| (14) | 32-21.8N | 130-16.1E |
| (15) | 32-20.1N | 130-14.4E |
| (16) | 32-20.1N | 130-25.7E |
| (17) | 32-18.0N | 130-11.7E |
| (18) | 32-17.8N | 130-17.3E |
| (19) | 32-16.8N | 130-22.4E |
| (20) | 32-15.5N | 130-09.2E |
| (21) | 32-14.2N | 130-19.7E |
| (22) | 32-13.2N | 130-06.1E |
| (23) | 32-12.0N | 130-17.3E |
| (24) | 32-09.9N | 130-14.8E |
| (25) | 32-07.7N | 130-11.3E |

海図 出所 W170-W174-W169
熊本海上保安部



★29年429項 南西諸島 — 奄美大島、名瀬港 航泊禁止区域設定

花火大会に伴い航泊禁止区域が設定される。

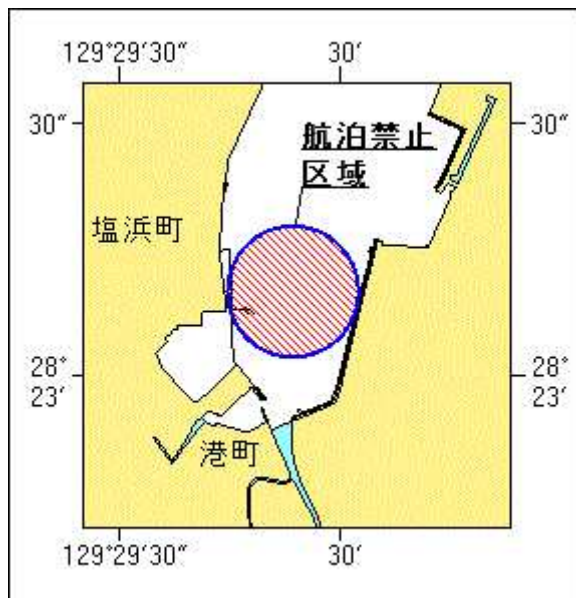
期間 平成29年8月4日、2000～2200

区域 28-23.2N 129-29.9E を中心とする半径240mの円内

備考 付近に警戒船を配置

海図 W1202

出所 名瀬港長公示第1号



★29年430項 九州西岸 — 八代港 掘下げ作業

作業船による掘下げ作業が実施される。
 期間 平成29年8月4日～10月27日、日出～日没
 区域 4地点で囲まれる区域
 (1) 32-31-56.4N 130-32-12.3E
 (2) 32-31-54.1N 130-32-17.1E
 (3) 32-31-51.3N 130-32-15.3E
 (4) 32-31-49.5N 130-32-07.8E
 備考 付近に監視船を配置
 海図 W1243-W170-W169
 出所 八代港長

