

第十管区水路通報

第 37 号

- ・ 第 512項 九州東岸 — 宮崎港 小型船舶操縦訓練
- ・ 第 513項 九州西岸 — 天草上島、合津港 花火大会
- ・ 第 514項 九州西岸 — 天草上島、合津港 海上行事
- ・ 第 515項 九州南岸 — 鹿尻島湾口付近 漁業用浮標設置
- ・ 第 516項 九州西岸 — 甌島列島西北西方 射撃訓練
- ・ 第 517項 九州西岸 — 八代海 灯浮標交換作業
- ・ 第 518項 南西諸島 — 奄美大島西方 海底調査等

★29年512項 九州東岸 — 宮崎港 小型船舶操縦訓練

小型船舶操縦訓練が実施される。

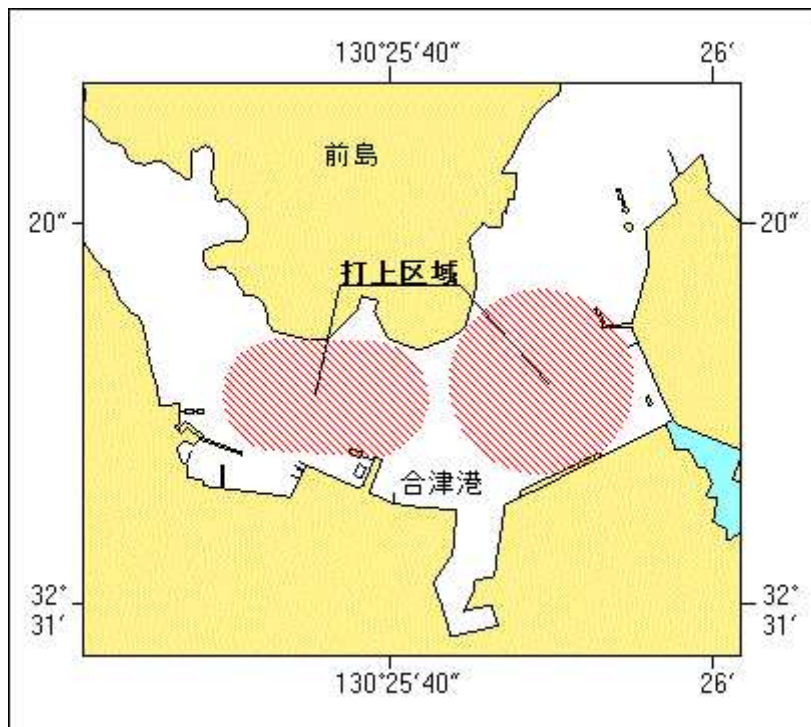
期 間 平成29年9月23日、24日、0830~1730
区 域 31-55-14N 131-28-20E 付近
備 考 区域内に簡易浮標3基を設置
海 図 W 1 2 7 2
出 所 宮崎海上保安部



★29年513項 九州西岸 — 天草上島、合津港 花火大会

第51回天草五橋祭に伴う花火大会が実施される。

期 間 平成29年9月23日、2030~2130
区 域 付図のとおり
備 考 付近に警戒船を配置
海 図 W 2 0 8 - W 1 7 0
出 所 熊本海上保安部

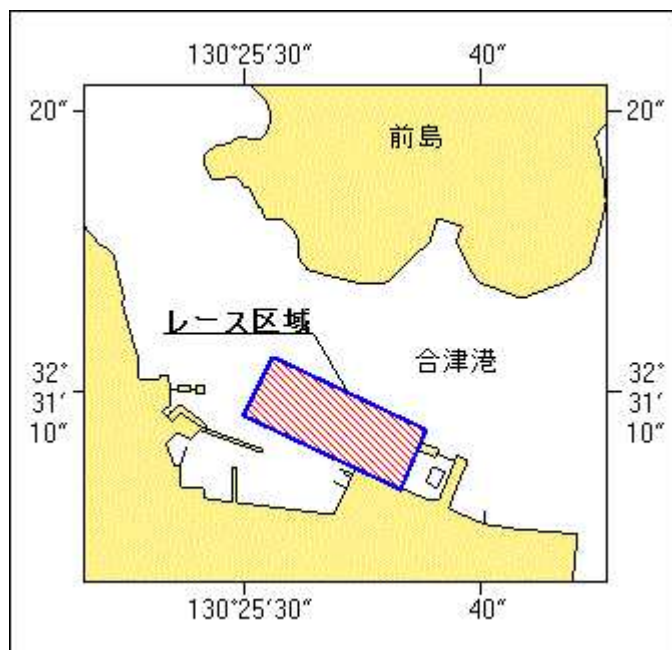


★29年514項 九州西岸 — 天草上島、合津港 海上行事

第51回天草五橋祭に伴うペロンレースが実施される。

期間 平成29年9月24日、0900～1200
 区域 4地点で囲まれる区域
 (1) 32-31-11.3N 130-25-31.2E
 (2) 32-31-08.7N 130-25-37.7E
 (3) 32-31-06.6N 130-25-36.3E
 (4) 32-31-09.2N 130-25-30.0E

備考 付近に警戒船を配置
 W208-W170
 海図所 熊本海上保安部



★29年515項 九州南岸 — 鹿児島湾口付近 漁業用浮標設置

漁業用浮標が設置されている。

期間 平成30年2月28日まで

位置 7地点付近

- (1) 31-17-45N 130-41-07E
- (2) 31-15-58N 130-42-34E
- (3) 31-10-59N 130-40-02E
- (4) 31-09-31N 130-32-48E
- (5) 31-08-37N 130-35-56E
- (6) 31-08-09N 130-40-28E
- (7) 31-07-45N 130-37-04E

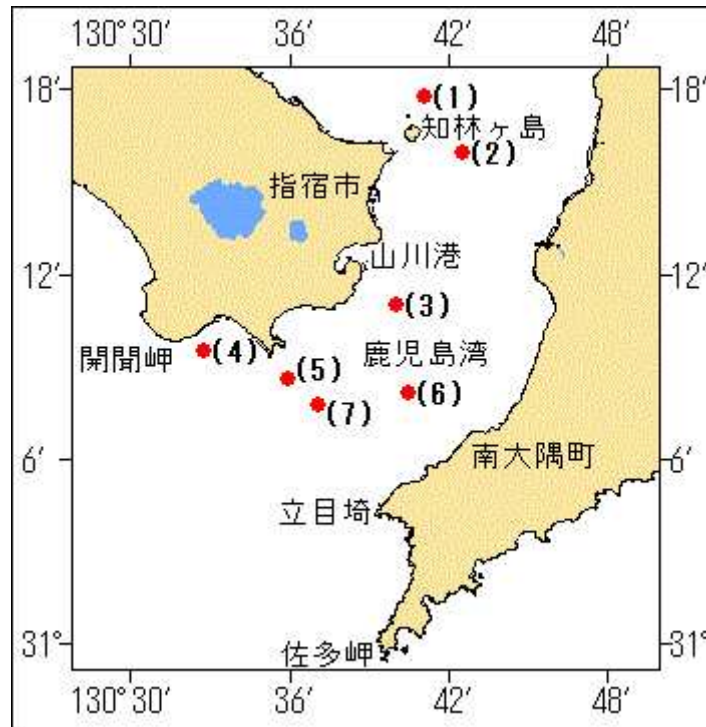
備考 浮標を簡易灯及び赤旗で表示

(1)及び(2)の設置期間は平成30年1月31日まで

(6)の設置期間は平成29年9月28日～平成30年2月28日

海図 W1201-W221-JP221

出所 指宿海上保安署



★29年516項 九州西岸 — 甌島列島西北西方 射撃訓練

フォックストロット区域において、自衛艦による水上射撃訓練が実施される。

期間 平成29年9月25日（予備日26日）、0800～1700

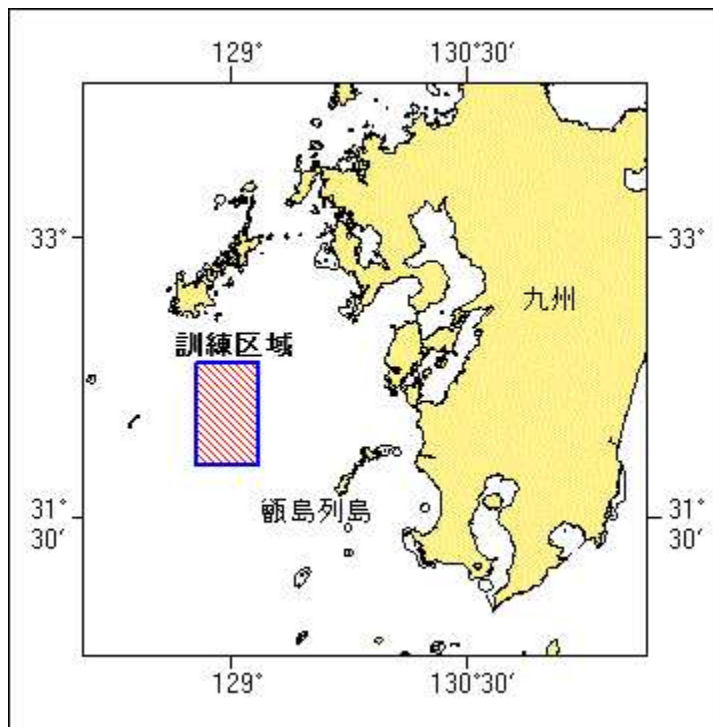
区域 4地点で囲まれる区域

- (1) 32-20-12N 128-45-52E
- (2) 32-20-12N 129-09-52E
- (3) 31-47-12N 129-09-52E
- (4) 31-47-12N 128-45-52E

備考 訓練実施中、実施艦に「B」旗が掲揚される

海図 W213-JP213-W187-JP187-W180-W437

出所 防衛省海上幕僚監部



★29年517項 九州西岸 — 八代海 灯浮標交換作業

潜水士及び作業船による灯浮標交換作業が実施される。

期間 平成29年9月25日～10月7日、日出～日没

位置 2地点付近

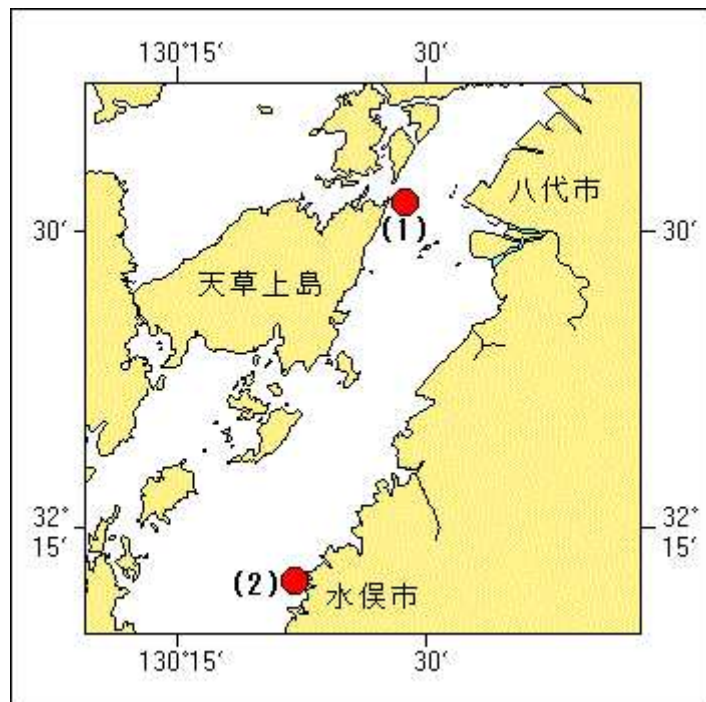
(1) 32-21.5N 130-28.7E (田浦七ツ瀬南西灯浮標、灯台表第1巻、6536)

(2) 32-12.3N 130-22.1E (水俣港七ツ瀬北方灯浮標、灯台表第1巻、6543)

備考 潜水作業中、国際信号旗「A」旗を掲揚
付近に警戒船を配置

海図 W170-W174-W206

出所 熊本海上保安部



★29年518項 南西諸島 — 奄美大島西方 海底調査等

調査船「かいめい」(5747t)による海底調査等が実施される。

期 間 平成29年9月28日～10月17日

区域1 4地点により囲まれる区域
(1) 28-42N 128-05E
(2) 28-42N 128-30E
(3) 28-17N 128-30E
(4) 28-17N 128-05E

区域2 4地点により囲まれる区域
(5) 28-30N 127-30E
(6) 28-30N 128-00E
(7) 28-10N 128-00E
(8) 28-10N 127-30E

備 考 潜航用無人探査機を使用する
海 図 W182B-W1002-W1001
出 所 海洋研究開発機構

