

第十管区水路通報

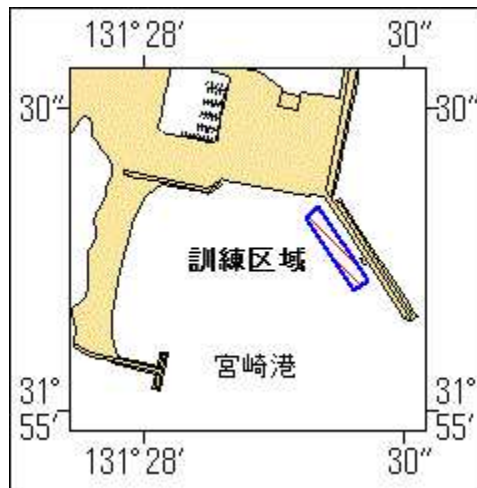
第 38 号

- 第 519項 九州東岸 — 宮崎港 小型船舶操縦訓練
- 第 520項 九州東岸 — 宮崎港 深淺測量
- 第 521項 九州南岸 — 鹿児島湾、福山港北西方 花火大会
- 第 522項 九州東岸 — 細島港 航泊禁止区域設定
- 第 523項 南西諸島 — トカラ群島付近 海底線敷設
- 第 524項 南西諸島 — 喜界島、湾港 防波堤延長工事
- 第 525項 九州南岸 — 鹿児島港 救命器具取り扱い訓練
- 第 526項 南西諸島 — 奄美大島周辺 水路測量
- 第 527項 九州東岸 — 宮崎港 特殊小型船舶操縦訓練
- 第 528項 九州東岸 — 志布志湾、波見港 灯浮標一時業務休止（予告）
- 第 529項 豊後水道及び付近 — 救難訓練
- 第 530項 九州西岸 — 東シナ海北部 救難訓練
- 第 531項 九州東岸 — 日向灘 救難訓練
- 第 532項 九州東岸 — 都井岬東方 射撃訓練
- 第 533項 九州西岸 — 甌島列島西北西方 爆撃訓練
- 第 534項 南西諸島 — 沖縄島北西方 射撃訓練
- 第 535項 九州西岸 — 島原湾及び八代海 海洋調査
- 第 536項 南西諸島 — 屋久島西部 水路測量
- 第 537項 南西諸島 — 屋久島、一湊港東方 水路測量

★29年519項 九州東岸 — 宮崎港 小型船舶操縦訓練

小型船舶操縦訓練及び特殊小型船舶操縦訓練（水上オートバイ）が実施される。

期間 平成29年10月1日～31日、0800～日没
区域 31-55-15N 131-28-22E 付近
備考 区域内に簡易浮標3基を設置（小型船舶操縦訓練時）
区域内に簡易浮標6基を設置（特殊小型船舶操縦訓練時）
海図 W 1 2 7 2
出所 宮崎海上保安部



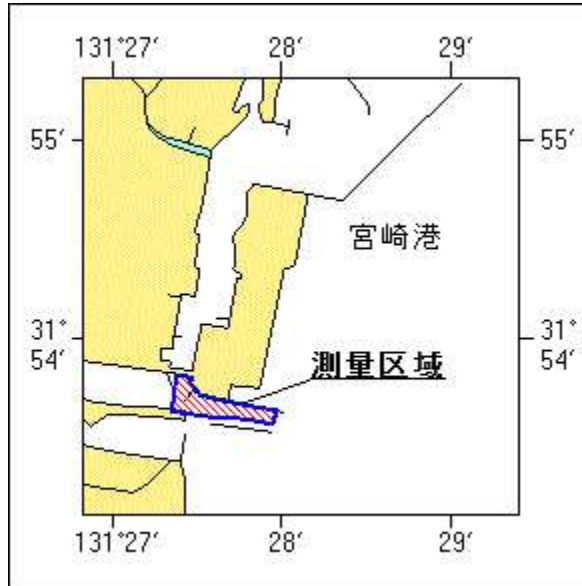
★29年520項 九州東岸 — 宮崎港 深淺測量

作業船による深淺測量が実施される。

期間 平成29年10月1日～31日（内1日間）、日出～日没
区域 11地点で囲まれる区域
(1) 31-53-49.7N 131-27-22.3E
(2) 31-53-49.0N 131-27-27.7E
(3) 31-53-47.2N 131-27-27.4E
(4) 31-53-43.7N 131-27-30.6E

- (5) 31-53-41.7N 131-27-39.4E
- (6) 31-53-39.0N 131-27-58.0E
- (7) 31-53-34.9N 131-27-56.3E
- (8) 31-53-36.5N 131-27-45.8E
- (9) 31-53-36.9N 131-27-40.2E
- (10) 31-53-36.9N 131-27-35.5E
- (11) 31-53-38.7N 131-27-20.6E

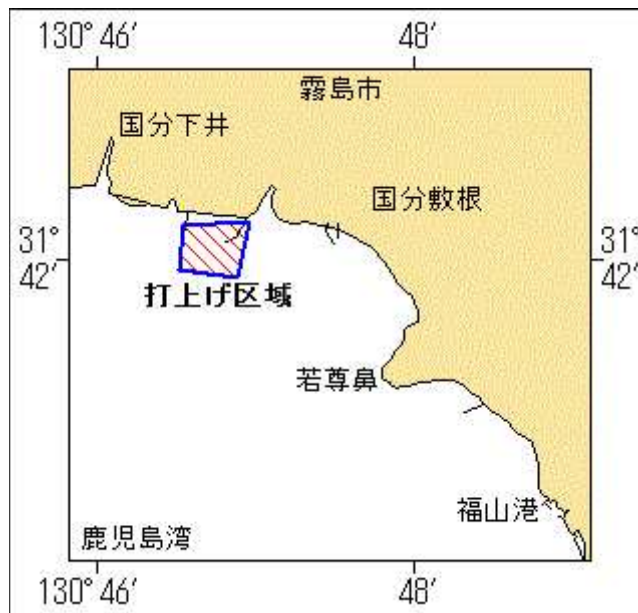
海図所 W1272-W1220
宮崎海上保安部



★29年521項 九州南岸 — 鹿児島湾、福山港北西方 花火大会

花火大会が実施される。

- 期間 平成29年9月30日（予備日10月1日～30日）、2000～2030
- 区域 31-42.0N 130-46.7E 付近
- 備考 付近に警戒船を配置
打上げ区域を簡易灯(点滅式)付浮標で表示
- 海図所 W221-JP221
鹿児島海上保安部



★29年522項 九州東岸 — 細島港 航泊禁止区域設定

花火大会に伴い、航泊禁止区域が設定される。

期 間 平成29年9月30日（予備日10月1日、2日）、1800～2100

区 域 4地点及び陸岸で囲まれる区域

- (1) 32-25-50.0N 131-39-51.0E（岸線上）
- (2) 32-25-41.0N 131-39-52.0E（岸線上）
- (3) 32-25-38.5N 131-39-30.0E（岸線上）
- (4) 32-25-48.0N 131-39-29.0E（岸線上）

備 考 付近に警戒船を配置

海 図 W1223

出 所 細島港長公示第3号



★29年523項 南西諸島 — トカラ群島付近 海底線敷設

作業船「CS DECISIVE」(12184t)による海底線敷設作業が実施される。

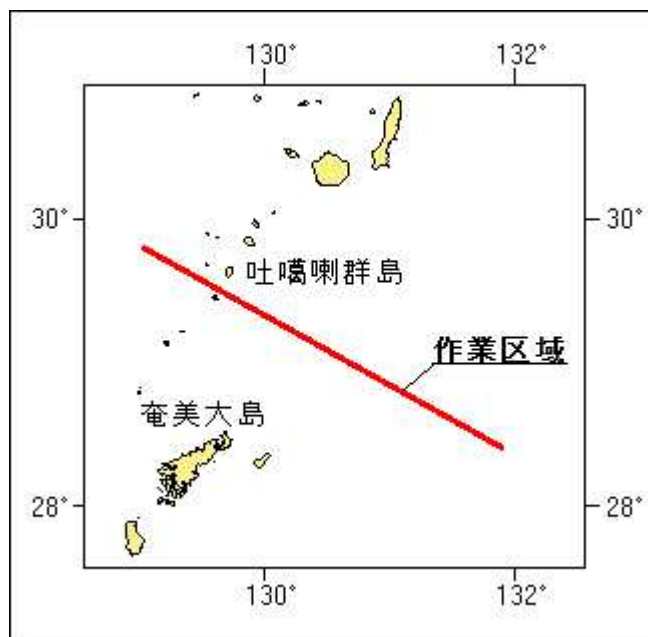
期 間 平成29年9月27日～10月8日（予備日10月9日～18日）

区 域 2地点を結ぶ線上付近

- (1) 29-48.7N 129-01.0E
- (2) 28-24.5N 131-54.0E

海 図 W231-W182A-W1002-W1072

出 所 十本部海洋情報部



★29年524項 南西諸島 — 喜界島、湾港 防波堤延長工事

潜水士及び起重機船による防波堤延長工事が実施される。

期間 平成29年10月1日～平成30年3月23日、日出～日没

区域 4地点で囲まれる区域

(1) 28-19-57.5N 129-55-49.5E

(2) 28-20-06.7N 129-55-53.9E

(3) 28-20-04.1N 129-56-00.5E

(4) 28-19-55.3N 129-55-56.7E

備考 潜水作業中、国際信号旗「A」旗を掲揚

付近に警戒船を配置

海図 W218 (湾港) - W225

出所 奄美海上保安部

★29年525項 九州南岸 — 鹿児島港 救命器具取り扱い訓練

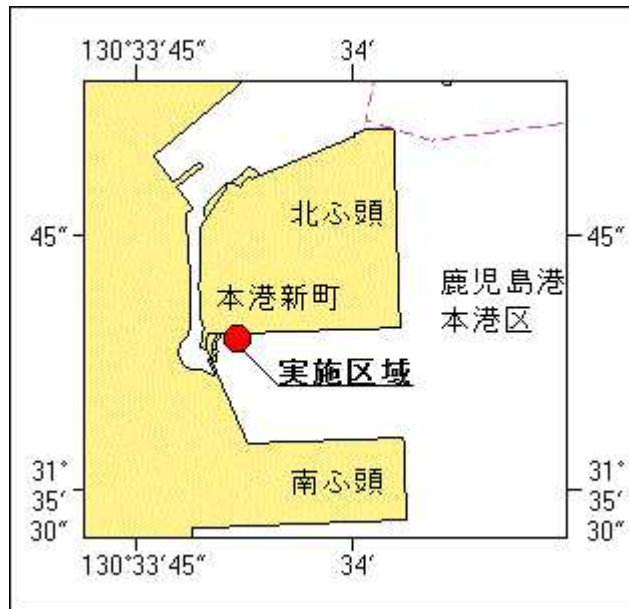
鹿児島港北埠頭2号岸壁において、救命器具取り扱い訓練が実施される。

期間 平成29年10月5日、1330～1600

区域 31-35-39N 130-33-52E 付近

海図 W214A - JP214A

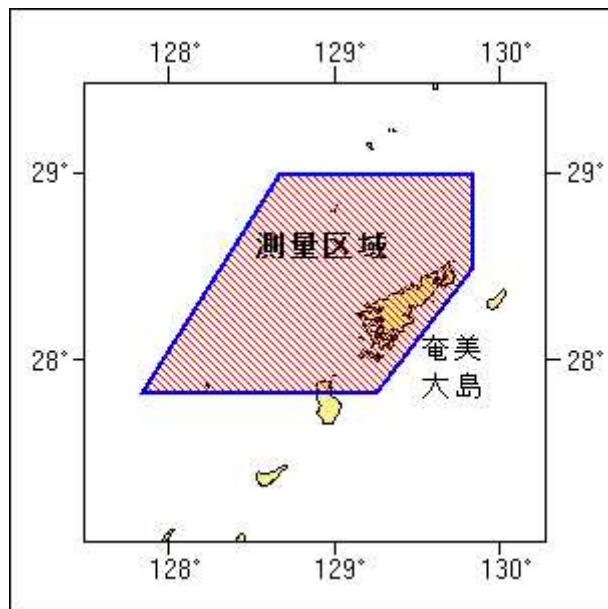
出所 鹿児島港長



★29年526項 南西諸島 — 奄美大島周辺 水路測量

測量船(649t)による水路測量が実施される。

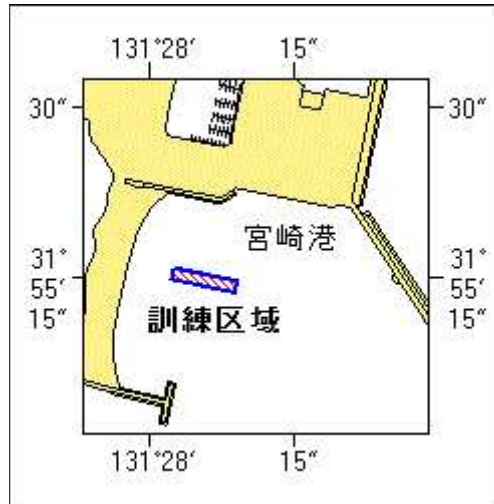
- | | |
|---------|--|
| 期 間 | 平成29年10月2日～15日 |
| 区 域 | 5地点で囲まれる区域
(1) 29-00N 128-40E
(2) 29-00N 129-50E
(3) 28-30N 129-50E
(4) 27-50N 129-15E
(5) 27-50N 127-50E |
| 備 考 | 測量船は「白紅白」の標識を掲揚
測量船は船尾より長さ約300mのケーブルを曳航 |
| 海 図 出 所 | W225-W231-W182A-W182B-W437
海上保安庁海洋情報部 |



★29年527項 九州東岸 — 宮崎港 特殊小型船舶操縦訓練

特殊小型船舶操縦訓練が実施される。

- | | |
|-----|-------------------------|
| 期 間 | 平成29年10月2日、3日、0830～1720 |
| 区 域 | 31-55-15N 131-28-08E 付近 |
| 備 考 | 区域内に簡易浮標6基を設置 |

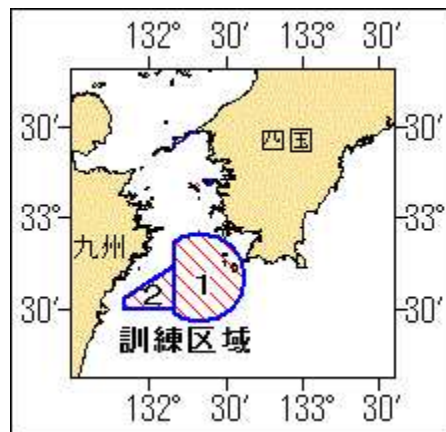


★29年528項 九州東岸 — 志布志湾、波見港 灯浮標一時業務休止(予告)

「志布志国家石油備蓄基地A灯浮標」(灯台表第1巻、6704.41) (31-21.7N 131-03.8E)、
 「志布志国家石油備蓄基地B灯浮標」(灯台表第1巻、6704.42) (31-21.7N 131-02.6E)、
 「志布志国家石油備蓄基地C灯浮標」(灯台表第1巻、6704.43) (31-22.1N 131-02.7E) は、一時業務休止される。
 予定期間 平成29年10月2日～12月下旬
 備考 撤去中、簡易標識を設置
 海 図 W 1 2 7 1 - W 1 8 5
 出 所 十本部交通部

★29年529項 豊後水道及び付近 — 救難訓練

水陸両用救難飛行艇の離着水を伴う救難訓練が実施される。
 期 間 平成29年10月1日～31日(予備日を含む)、日出～日没
 区域1 32-40N 132-20Eを中心とする半径15海里の円内のうち132-10E以西を除く区域
 区域2 4地点で囲まれる区域
 (1) 32-44N 132-10E
 (2) 32-30N 132-10E
 (3) 32-30N 131-50E
 (4) 32-34N 131-50E
 海 図 W 1 5 1 - J P 1 5 1 - W 1 2 2 0 - J P 1 2 2 0 - W 1 5 7
 出 所 海上自衛隊第31航空群



★29年530項 九州西岸 — 東シナ海北部 救難訓練

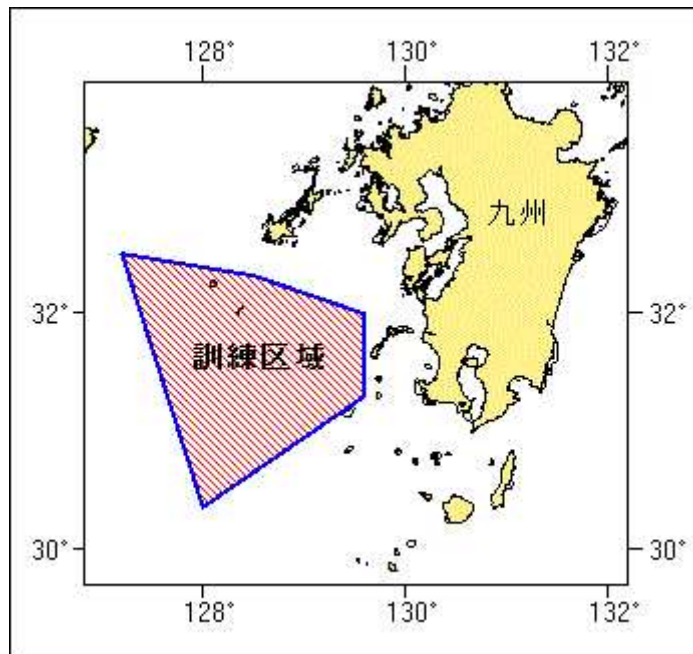
自衛隊航空機による照明筒及びフレア等の投下を伴う救難訓練が実施される。

期間 平成29年10月2日～31日（土曜、日曜及び祝日を除く）、0700～2100

区域 5地点で囲まれる区域

(1) 32-30-12N 127-11-53E
 (2) 32-19-12N 128-29-52E
 (3) 32-00-12N 129-34-52E
 (4) 31-18-13N 129-34-52E
 (5) 30-22-13N 127-59-53E

海図 W187-JP187-W180-W437
 出所 航空自衛隊新田原救難隊



★29年531項 九州東岸 — 日向灘 救難訓練

自衛隊航空機による照明筒及びフレア等の投下を伴う救難訓練が実施される。

期間 平成29年10月2日～31日（土曜、日曜及び祝日を除く）、0700～2100

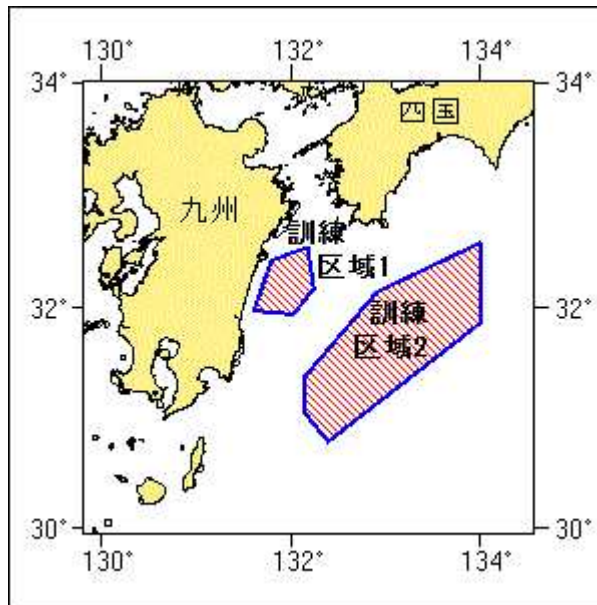
区域1 5地点で囲まれる区域

(1) 32-33-12N 132-09-51E
 (2) 32-11-12N 132-13-51E
 (3) 31-57-13N 132-00-51E
 (4) 31-59-13N 131-35-51E
 (5) 32-26-12N 131-46-51E

区域2 6地点で囲まれる区域

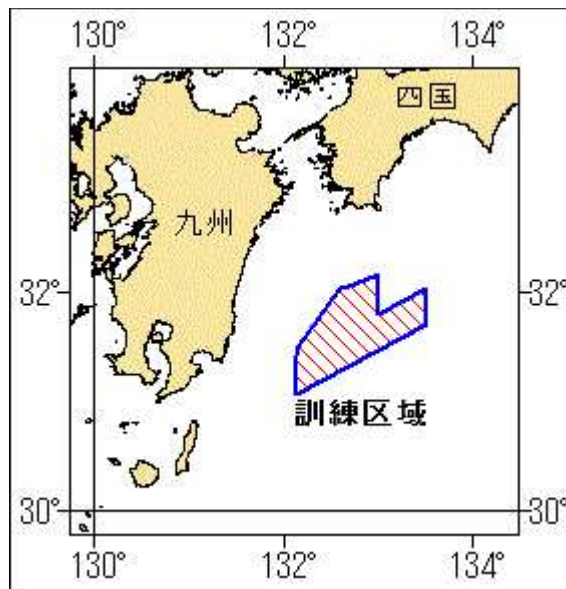
(6) 32-35-50N 134-00-00E
 (7) 31-52-55N 134-00-00E
 (8) 30-48-13N 132-22-51E
 (9) 31-04-13N 132-07-51E
 (10) 31-23-13N 132-07-51E
 (11) 32-09-13N 132-53-51E

海図 W1220-JP1220-W157
 出所 航空自衛隊新田原救難隊



★29年532項 九州東岸 — 都井岬東方 射爆撃訓練

自衛隊航空機による空対空射撃及び空対水爆撃訓練が実施される。
 期間 平成29年10月2日～31日（土曜、日曜及び祝日を除く）、0800～1700
 区域 10地点で囲まれる区域
 (1) 32-09-13N 132-59-51E
 (2) 31-48-13N 132-59-51E
 (3) 32-02-13N 133-29-51E
 (4) 31-42-13N 133-29-51E
 (5) 31-04-13N 132-07-51E
 (6) 31-25-13N 132-07-51E
 (7) 31-30-43N 132-09-21E
 (8) 32-00-13N 132-34-51E
 (9) 32-03-13N 132-37-51E
 (10) 32-01-43N 132-37-51E
 海図所 W1220-JP1220-W157
 防衛省

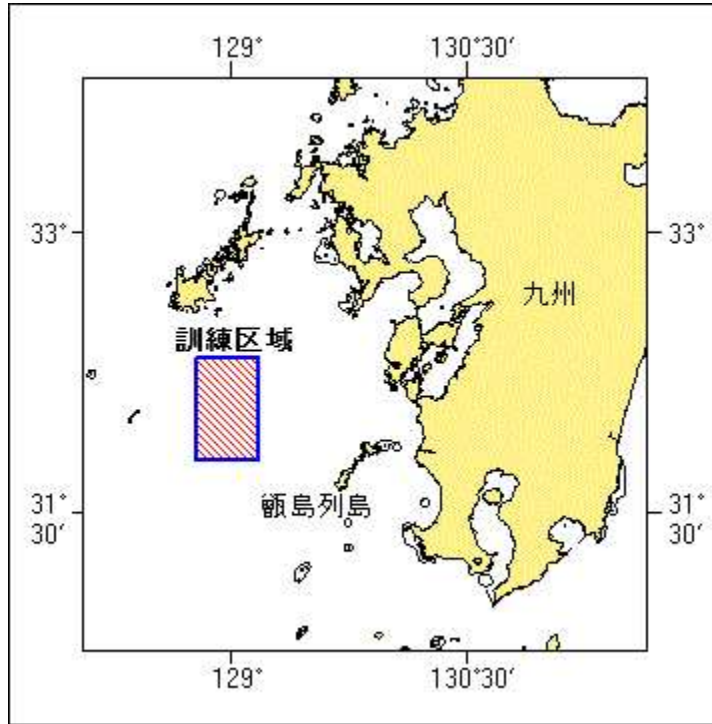


★29年533項 九州西岸 — 甌島列島西北西方 爆撃訓練

フォックストロット区域において、自衛隊航空機による空対水爆撃訓練が実施される。
 期間 平成29年10月2日～31日（土曜、日曜及び祝日を除く）、0800～1700
 区域 4地点で囲まれる区域

(1) 32-20-12N 128-45-52E
 (2) 32-20-12N 129-09-52E
 (3) 31-47-12N 129-09-52E
 (4) 31-47-12N 128-45-52E

海 図 所 W 2 1 3 - J P 2 1 3 - W 1 8 7 - J P 1 8 7 - W 1 8 0 - W 4 3 7
 防衛省



★29年534項 南西諸島 — 沖縄島北西方 射撃訓練

沖縄北部訓練区域において、自衛隊航空機による空対空射撃訓練が実施される。

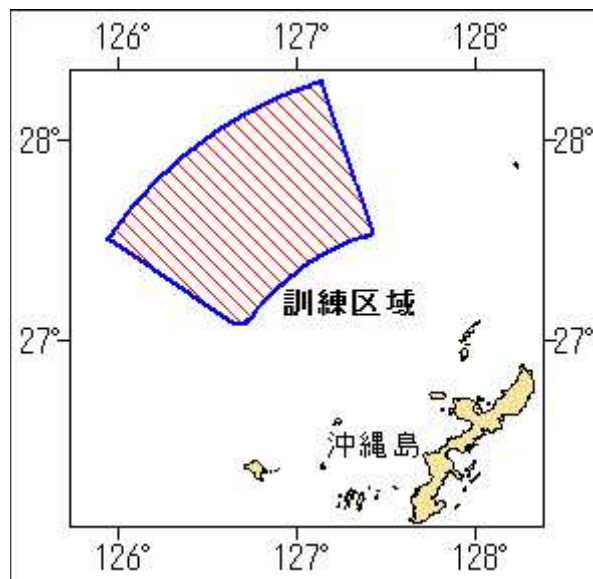
期 間 平成29年10月2日～31日（土曜、日曜及び祝日を除く）、0700～1800

区 域 5地点で囲まれる区域

- (1) 27-05-26N 126-42-59E
- (2) 27-04-45N 126-39-05E
- (3) 27-30-14N 125-56-53E
- (4) 28-17-14N 127-07-53E
- (5) 27-32-02N 127-25-35E

ただし、(3) (4)間は 26-22-14N 127-47-53E の地点を中心とする半径120海里の円弧、
 (5) (1)間は同地点を中心とする半径72海里の円弧で結ぶ

海 図 所 W 1 8 2 B - W 2 1 0 - F W 2 1 0
 防衛省



★29年535項 九州西岸 — 島原湾及び八代海 海洋調査

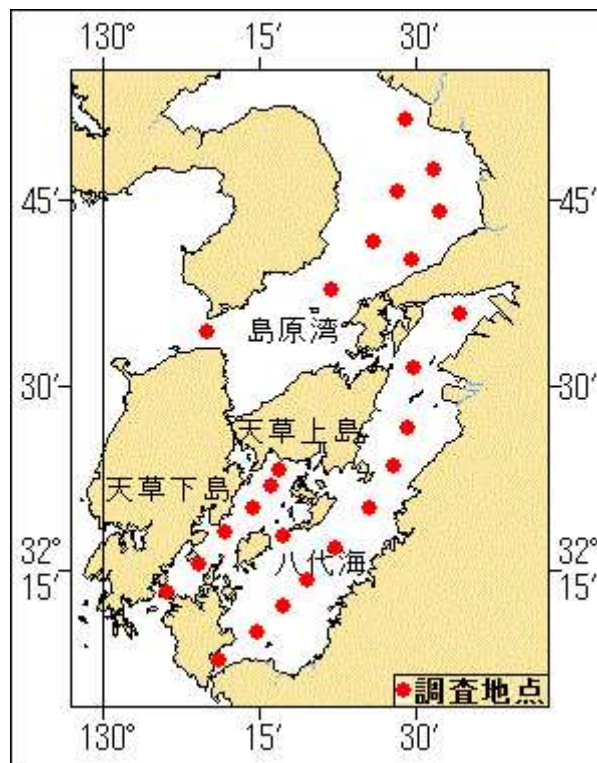
作業船による海洋調査が実施される。

期間 平成29年10月1日～31日（内4日間）、日出～日没

区域 25地点付近

- | | | |
|------|----------|-----------|
| (1) | 32-51.6N | 130-29.1E |
| (2) | 32-47.5N | 130-31.7E |
| (3) | 32-45.8N | 130-28.3E |
| (4) | 32-44.1N | 130-32.3E |
| (5) | 32-41.6N | 130-26.0E |
| (6) | 32-40.2N | 130-29.7E |
| (7) | 32-37.7N | 130-21.9E |
| (8) | 32-35.8N | 130-34.2E |
| (9) | 32-34.3N | 130-10.1E |
| (10) | 32-31.5N | 130-29.8E |
| (11) | 32-26.5N | 130-29.3E |
| (12) | 32-23.4N | 130-28.0E |
| (13) | 32-23.2N | 130-16.9E |
| (14) | 32-21.8N | 130-16.1E |
| (15) | 32-20.1N | 130-14.4E |
| (16) | 32-20.1N | 130-25.7E |
| (17) | 32-18.0N | 130-11.7E |
| (18) | 32-17.8N | 130-17.3E |
| (19) | 32-16.8N | 130-22.4E |
| (20) | 32-15.5N | 130-09.2E |
| (21) | 32-14.2N | 130-19.7E |
| (22) | 32-13.2N | 130-06.1E |
| (23) | 32-12.0N | 130-17.3E |
| (24) | 32-09.9N | 130-14.8E |
| (25) | 32-07.7N | 130-11.3E |

海図 出所 W170-W174-W169
熊本海上保安部



★29年536項 南西諸島 — 屋久島西部 水路測量

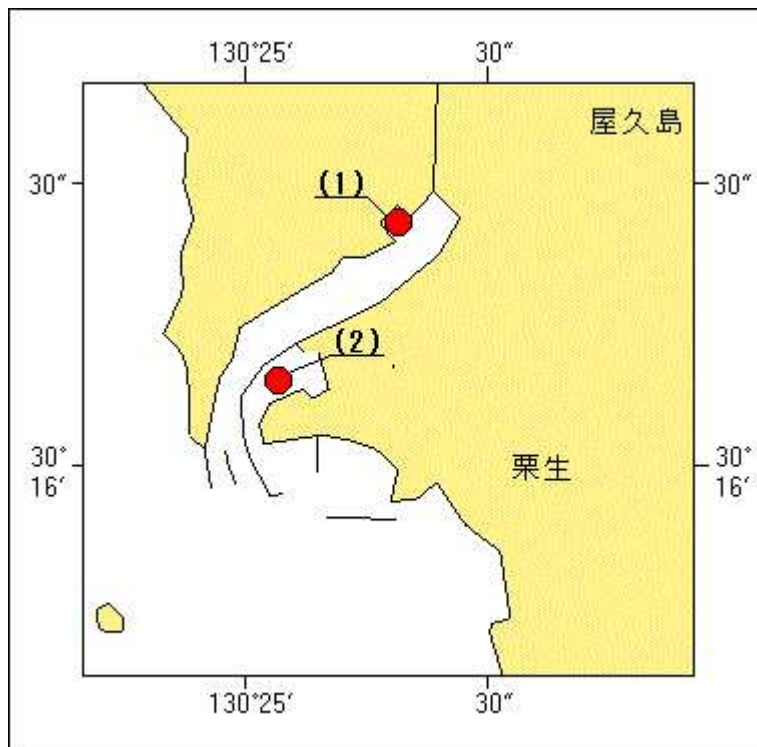
作業船による水路測量が実施される。

期間 平成29年10月1日～31日（予備日含む）

区域 2地点付近

- | | | |
|-----|-----------|------------|
| (1) | 30-16-26N | 130-25-19E |
| (2) | 30-16-09N | 130-25-04E |

備考 作業船は「白紅白」の標識を掲揚
海図 出所 W1221-JP1221-W1222-JP1222
十本部海洋情報部



★29年537項 南西諸島 — 屋久島、一湊港東方 水路測量

作業船による水路測量が実施される。

期 間 平成29年10月1日～31日（予備日含む）
 区 域 30-27-07N 130-31-09E 付近
 備 考 作業船は「白紅白」の標識を掲揚
 海 図 W1221-JP1221-W1222-JP1222
 出 所 十本部海洋情報部

