

# 第十管区水路通報

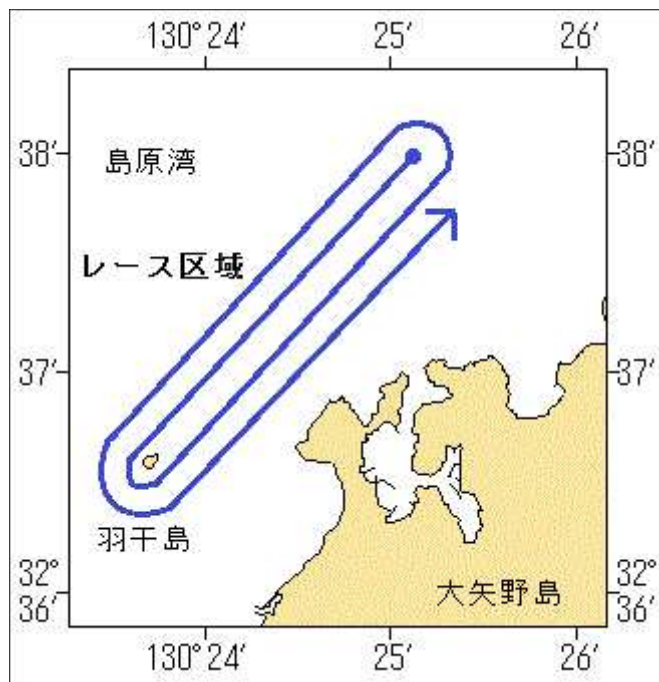
## 第 16 号

- 第 194項 九州西岸 — 大矢野島北方 ヨットレース
- 第 195項 南西諸島 — 奄美大島、恩勝湾南西方 離岸堤一部完成
- 第 196項 九州西岸 — 天草上島東方 海洋観測用浮標設置
- 第 197項 九州南岸 — 鹿児島湾口 魚礁設置作業
- 第 198項 九州東岸 — 日向灘 水路測量
- 第 199項 九州西岸 — 甬島列島西北西方 射撃訓練
- 第 200項 九州東岸 — 宮崎港 浅所存在等
- 第 201項 九州東岸 — 宮崎港北方 海象観測機器設置
- 第 202項 九州東岸 — 宮崎港北東方 海象観測機器設置
- 第 203項 南西諸島 — 奄美大島、名瀬港 防波堤改良及び岸壁築造工事
- 第 204項 南西諸島 — 屋久島、宮之浦港 防波堤一部完成
- 第 205項 九州西岸 — 川内港 防波堤一部完成

### ★30年194項 九州西岸 — 大矢野島北方 ヨットレース

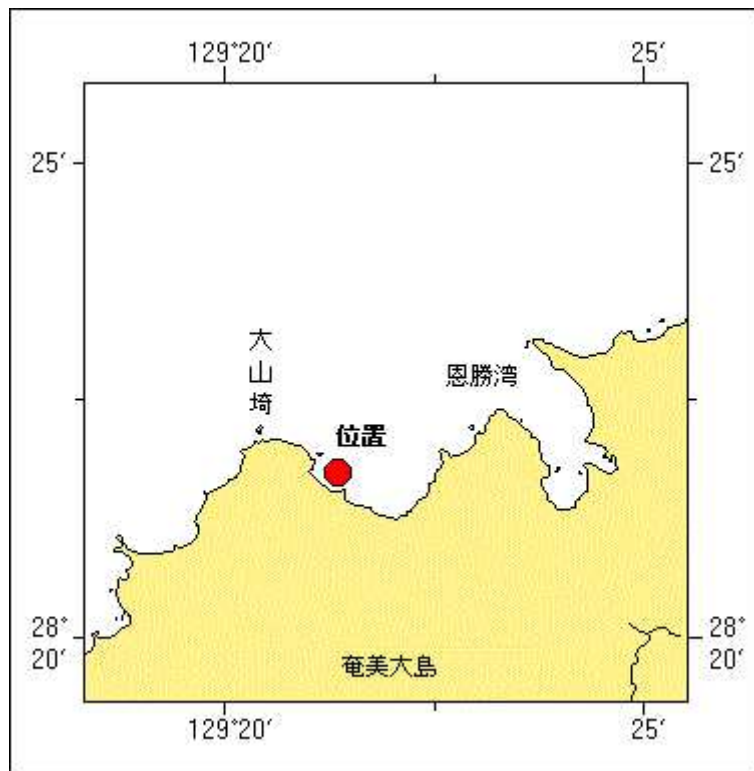
「第43回熊本県知事杯」ヨットレース競技大会が実施される。

期 間 平成30年4月22日、0900~1400  
区 域 付図のとおり  
備 考 付近に警戒船を配置  
海 図 W170-W169  
出 所 熊本海上保安部



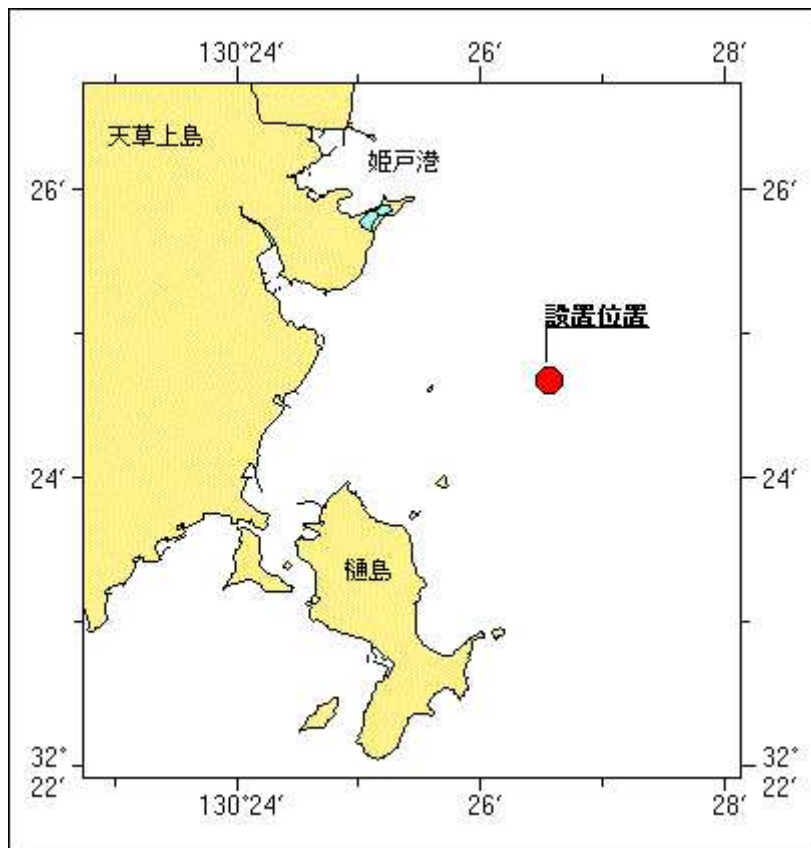
### ★30年195項 南西諸島 — 奄美大島、恩勝湾南西方 離岸堤一部完成

(十管区水路通報30年15号181項関連)  
離岸堤が一部完成した。  
位 置 28-21-44N 129-21-20E  
海 図 W225  
出 所 奄美海上保安部



★30年196項 九州西岸 — 天草上島東方 海洋観測用浮標設置

海洋観測用浮標が設置されている。  
 期間 平成33年3月31日まで  
 位置 32-24-41N 130-26-34E  
 備考 灯色 黄色  
 塗色 黄色  
 構造 円筒形  
 海図 W170-W174  
 出所 熊本海上保安部



## ★30年197項 九州南岸 ー 鹿児島湾口 魚礁設置作業

魚礁設置作業が実施される。

期 間 平成30年4月23日～5月28日、日出～日没

位 置 5地点付近

(1) 31-18-40N 130-47-11E

(2) 31-15-40N 130-40-53E

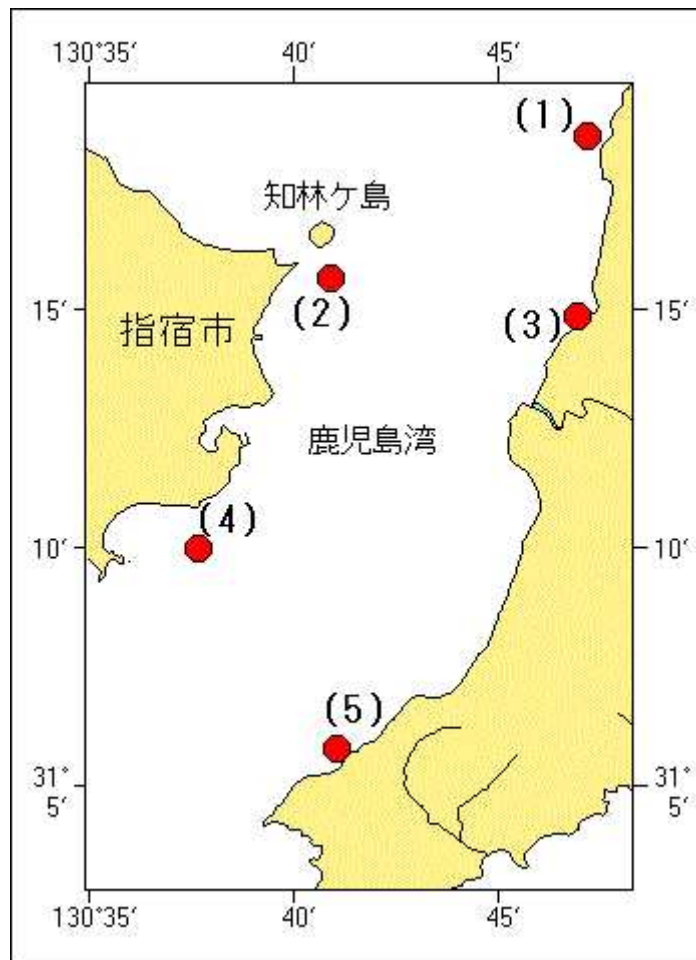
(3) 31-14-53N 130-46-56E

(4) 31-10-00N 130-37-40E

(5) 31-05-46N 130-41-01E

海 図 W1201-W221-JP221

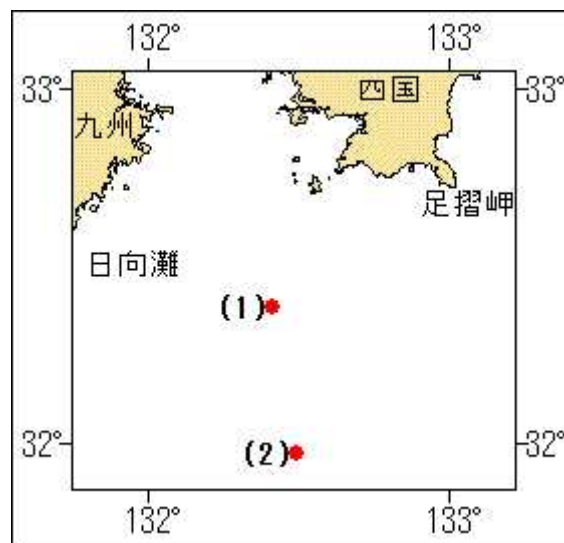
出 所 指宿海上保安署



### ★30年198項 九州東岸 — 日向灘 水路測量

測量船「海洋」(550t)による水路測量が実施される。

期間 平成30年4月23日～5月11日  
 区域 2地点付近  
 (1) 32-23-00N 132-25-02E  
 (2) 31-58-26N 132-29-42E  
 備考 測量船は「白紅白」の標識を掲揚  
 海図 W1220-JP1220-W157  
 出所 海上保安庁海洋情報部



## ★30年199項 九州西岸 — 甌島列島西北西方 射撃訓練

フォックストロット区域において、自衛艦及び航空機による水上及び対空射撃訓練が実施される。

期間 平成30年4月24日及び26日（予備日25日、27日）、0800～1700

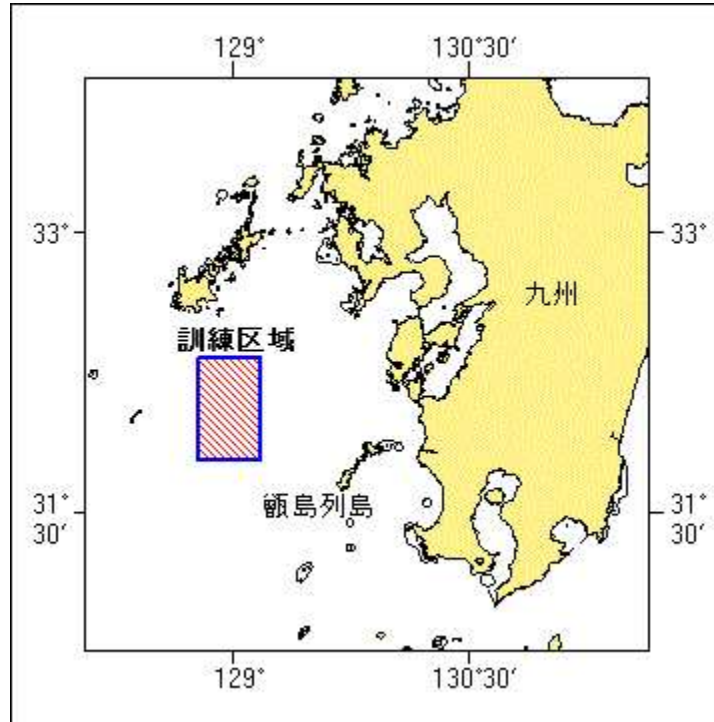
区域 4地点で囲まれる区域

- (1) 32-20-12N 128-45-52E
- (2) 32-20-12N 129-09-52E
- (3) 31-47-12N 129-09-52E
- (4) 31-47-12N 128-45-52E

備考 訓練実施中、実施艦に「B」旗が掲揚される

海図 W 2 1 3 - J P 2 1 3 - W 1 8 7 - J P 1 8 7 - W 1 8 0 - W 4 3 7

出所 防衛省海上幕僚監部



## ★30年200項 九州東岸 — 宮崎港 浅所存在等

浅所存在

- 位置 (1) 31-55-39.5N 131-28-17.2E (水深約1.3m)
- (2) 31-55-35.3N 131-28-14.7E (水深約0.9m)

水深減少

1. 海図図載水深より最大2.2m減少している。

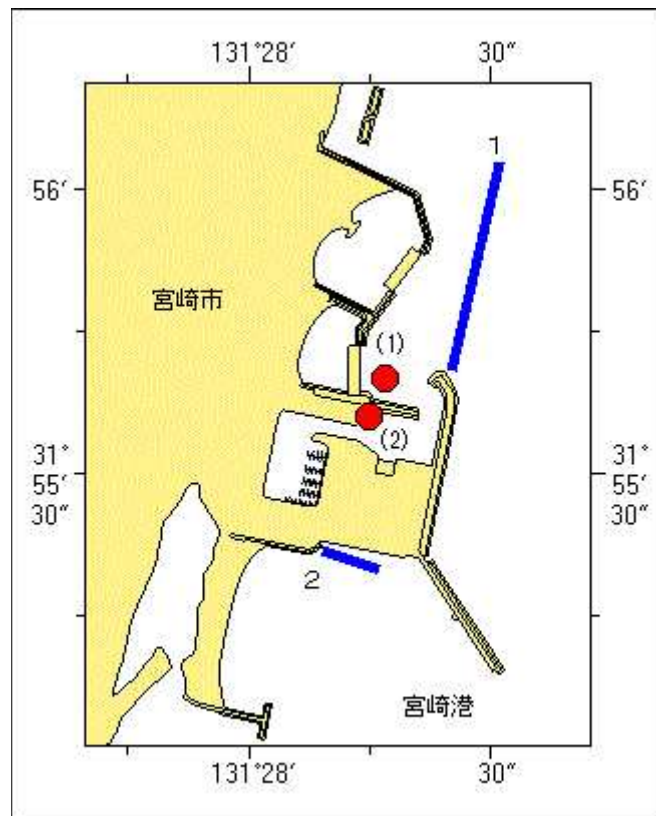
- 区域 2地点を結ぶ線上付近
- (3) 31-56-03N 131-28-31E
- (4) 31-55-41N 131-28-25E

2. 海図図載水深より最大2.7m減少している。

- 区域 2地点を結ぶ線上付近
- (5) 31-55-22N 131-28-09E
- (6) 31-55-20N 131-28-16E

海図 W 1 2 7 2

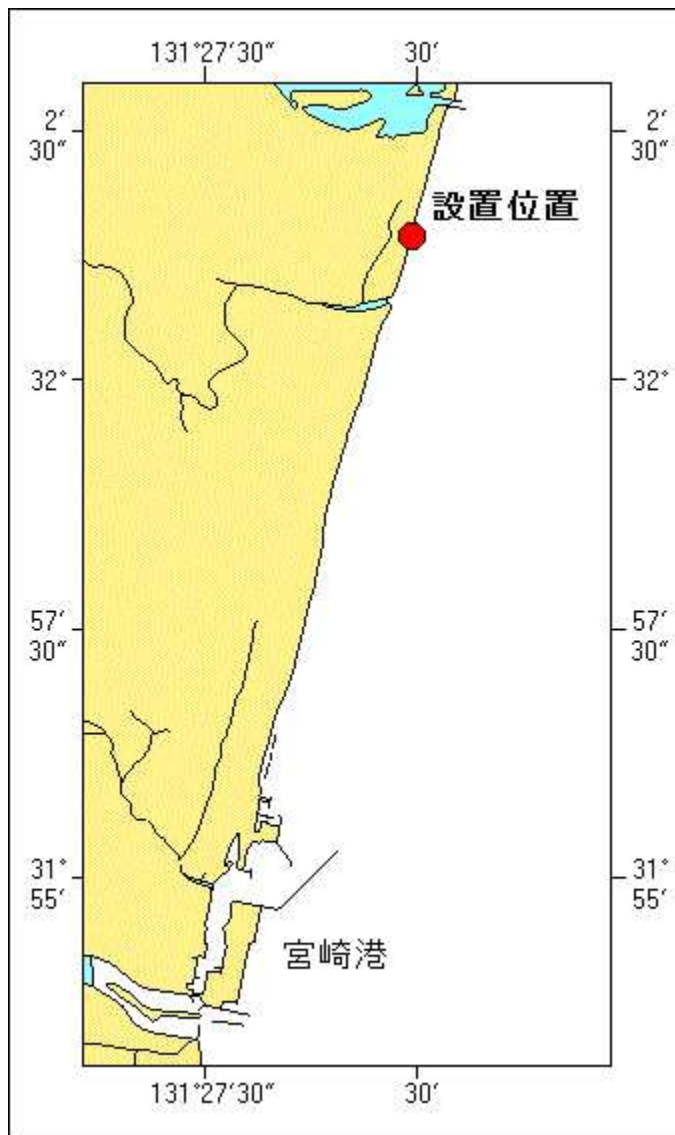
出所 十本部海洋情報部



## ★30年201項 九州東岸 — 宮崎港北方 海象観測機器設置

海象観測機器（海底設置型）が設置される。

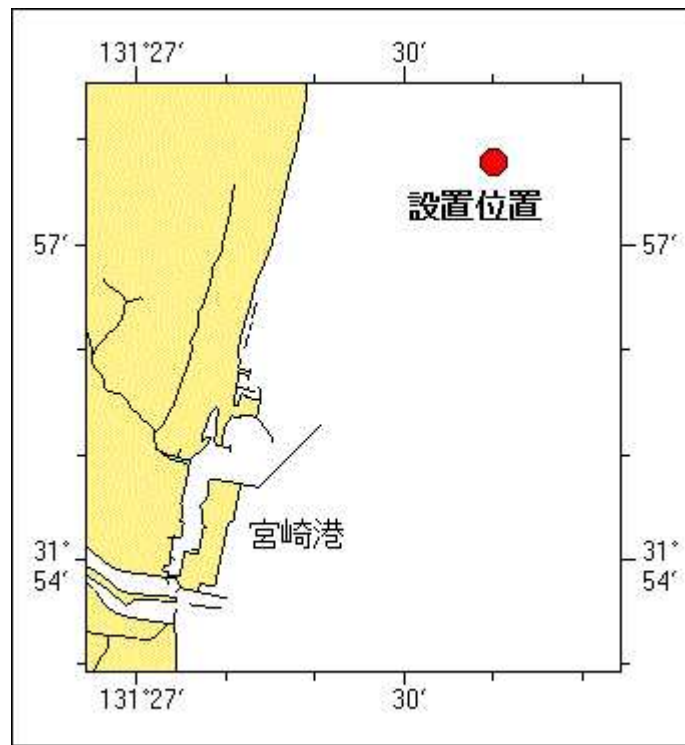
期 間	平成30年4月21日～平成31年3月31日
位 置	32-01-27N 131-29-56E
備 考	設置時は潜水作業を伴う 潜水作業を伴う点検は毎月実施
海 図	W1220-JP1220
出 所	宮崎海上保安部



## ★30年202項 九州東岸 — 宮崎港北東方 海象観測機器設置

海象観測機器（海底設置型）が設置されている。

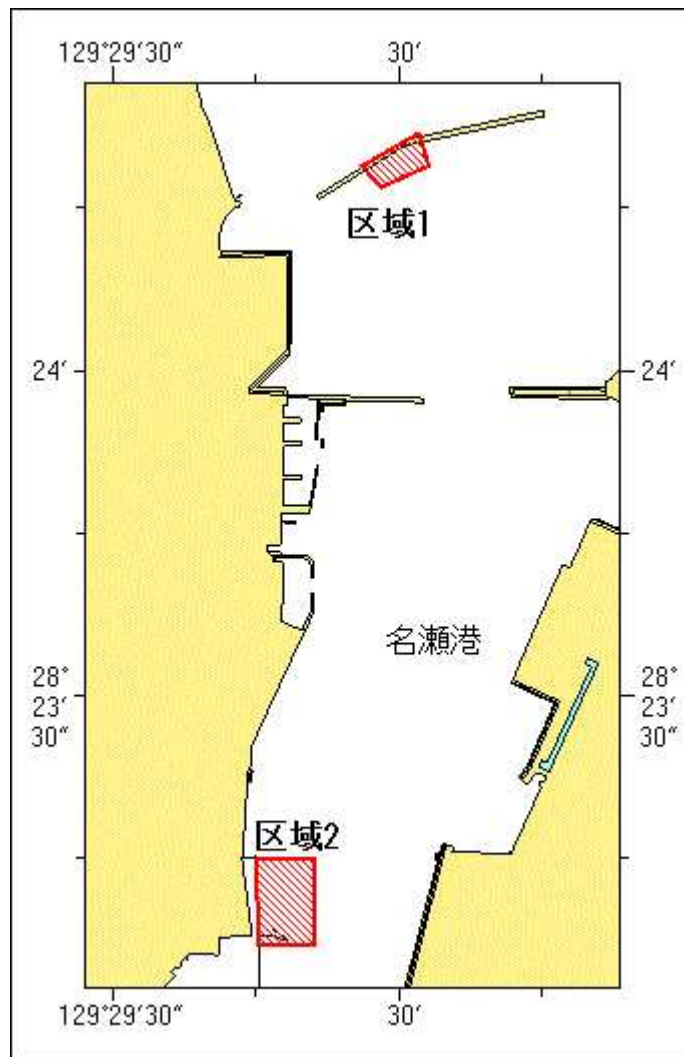
期 間	平成31年3月31日まで
位 置	31-57-48N 131-31-00E
備 考	潜水作業を伴う点検は毎月実施 作業時は付近に警戒船を配置
海 図	W1220-JP1220
出 所	宮崎海上保安部



## ★30年203項 南西諸島 — 奄美大島、名瀬港 防波堤改良及び岸壁築造工事

1. 防波堤改良工事が実施される。
  - 期 間 平成30年4月23日～平成31年3月31日、日出～日没
  - 区域 1 4地点により囲まれる区域
    - (1) 28-24-19N 129-29-56E
    - (2) 28-24-22N 129-30-02E
    - (3) 28-24-19N 129-30-03E
    - (4) 28-24-17N 129-29-58E
  - 備 考 付近に警戒船を配置
2. 岸壁築造工事が実施される。
  - 期 間 平成30年4月23日～平成31年3月31日、日出～日没
  - 区域 2 4地点により囲まれる区域
    - (5) 28-23-15.0N 129-29-44.9E(工事中岸線上)
    - (6) 28-23-15.0N 129-29-51.0E
    - (7) 28-23-07.0N 129-29-51.0E
    - (8) 28-23-07.0N 129-29-45.2E(工事中岸線上)
  - 備 考 付近に警戒船を配置
  - 海 図 W 1 2 0 2
  - 出 所 名瀬港長





★30年204項 南西諸島 — 屋久島、宮之浦港 防波堤一部完成

防波堤が一部完成した。

位置 2地点を結んだ線上(幅約17m)  
 (1) 30-25-50.3N 130-34-53.4E  
 (2) 30-25-49.1N 130-34-53.1E (岸線上)

海図 W 2 1 6 (宮之浦港)  
 出所 十本部海洋情報部

★30年205項 九州西岸 — 川内港 防波堤一部完成

防波堤が一部完成した。

位置 2地点を結ぶ線上(幅約20m)  
 (1) 31-52-14.5N 130-11-36.4E  
 (2) 31-52-14.0N 130-11-36.3E (防波堤上)

海図 W 1 2 5 4  
 出所 十本部海洋情報部

