

第十管区水路通報

第 17 号

- 第 206項 九州西岸 — 川内港 灯台復旧等
- 第 207項 豊後水道及び付近 — 救難訓練
- 第 208項 九州西岸 — 東シナ海北部 救難訓練
- 第 209項 九州東岸 — 日向灘 救難訓練
- 第 210項 九州東岸 — 都井岬東方 射爆撃訓練
- 第 211項 九州西岸 — 甌島列島西北西方 爆撃訓練
- 第 212項 南西諸島 — 沖縄島北西方 射撃訓練
- 第 213項 九州西岸 — 三角港 養殖施設撤去作業
- 第 214項 南西諸島 — 種子島～九州南岸、長崎鼻付近 ヨットレース
- 第 215項 九州東岸 — 日向灘 海洋調査
- 第 216項 南西諸島 — トカラ群島、諏訪之瀬島 乗揚げ船撤去作業
- 第 217項 九州西岸 — 島原湾及び八代海 環境調査
- 第 218項 九州西岸 — 熊本港南西方 養殖施設設置
- 第 219項 九州東岸 — 油津港 海上行車
- 第 220項 九州南岸 — 鹿児島港、外港 潜水作業
- 第 221項 九州東岸 — 細島港 小型船舶操縦訓練
- 第 222項 九州東岸 — 宮崎港 小型船舶等操縦訓練
- 第 223項 九州南岸 — 鹿児島港、谷山区 潜水作業
- 第 224項 九州東岸 — 宮崎港 小型船舶操縦訓練
- 第 225項 九州東岸 — 宮崎港 特殊小型船舶操縦訓練
- 第 226項 九州東岸 — 宮崎港 小型船舶操縦訓練
- 第 227項 九州西岸 — 天草下島東方及び付近 簡易灯付浮標設置
- 第 228項 南西諸島 — トカラ群島、横当島及び付近 海洋調査

★30年206項 九州西岸 — 川内港 灯台復旧等

(十管区水路通報30年9号131項削除)

「川内港西防波堤北仮設灯台」(灯台表第1巻、6569.1) (31-52.2N 130-11.6E)は、高さを変更のうえ復旧した

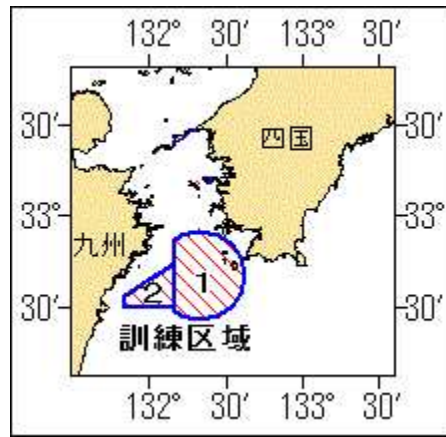
高	さ	[変更前] 平均水面上から灯火まで13メートル
		[変更後] 平均水面上から灯火まで9メートル
備	考	灯質、光度、光達距離に変更なし
海	図	W1254-W206-W207-W213-JP213-W1222-JP1222
出	所	十本部交通部

★30年207項 豊後水道及び付近 — 救難訓練

自衛隊救難飛行艇の離着水を伴う救難訓練が実施される。

期	間	平成30年5月1日～31日(予備日を含む)、日出～日没
区	域	1 32-40N 132-20Eを中心とする半径15海里の円内のうち132-10E以西を除く区域
区	域	2 4地点により囲まれる区域
		(1) 32-44N 132-10E
		(2) 32-30N 132-10E
		(3) 32-30N 131-50E
		(4) 32-34N 131-50E

海	図	W151-JP151-W1220-JP1220-W157
出	所	海上自衛隊第31航空群



★30年208項 九州西岸 — 東シナ海北部 救難訓練

自衛隊航空機による照明筒及びフレア等の投下を伴う救難訓練が実施される。

期間 平成30年5月1日～31日（土曜、日曜及び祝日を除く）、0700～2100

区域 5地点により囲まれる区域

(1) 32-30-12N 127-11-53E

(2) 32-19-12N 128-29-52E

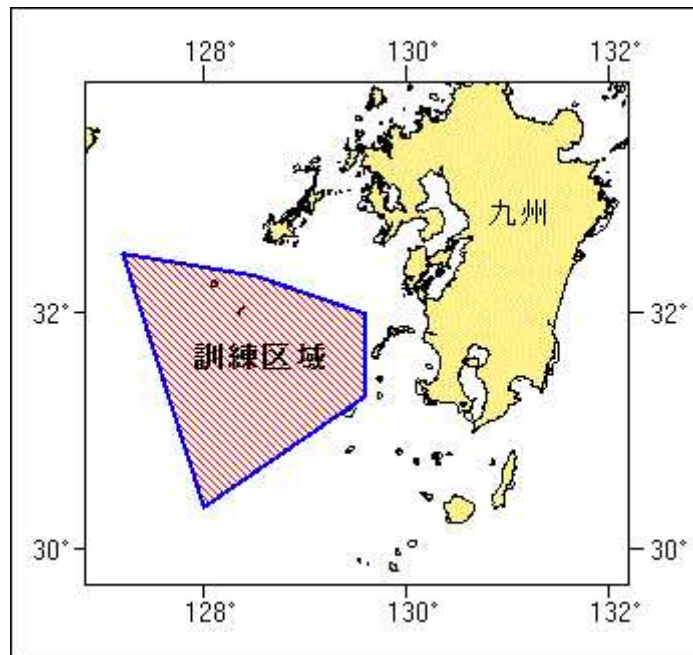
(3) 32-00-12N 129-34-52E

(4) 31-18-13N 129-34-52E

(5) 30-22-13N 127-59-53E

海図 W187-JP187-W180-W437

出所 航空自衛隊新田原救難隊



★30年209項 九州東岸 — 日向灘 救難訓練

自衛隊航空機による照明筒及びフレア等の投下を伴う救難訓練が実施される。

期間 平成30年5月1日～31日（土曜、日曜及び祝日を除く）、0700～2100

区域 1 6地点により囲まれる区域

(1) 32-30-16N 131-59-42E

(2) 32-09-21N 132-17-58E

(3) 31-57-55N 132-07-15E

(4) 31-59-37N 131-31-25E

(5) 32-16-26N 131-37-51E

(6) 32-26-12N 131-46-51E

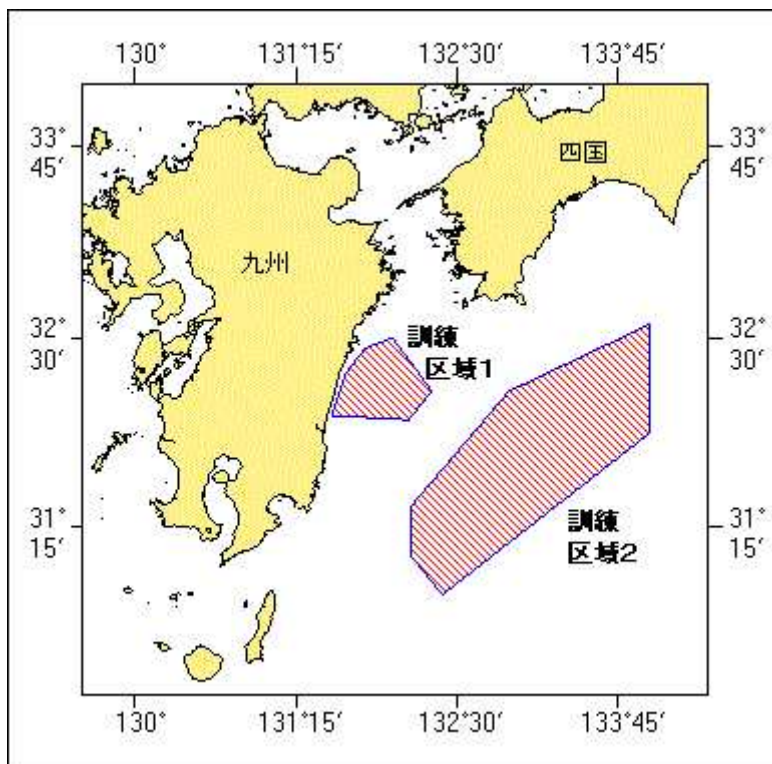
区域 2 6地点により囲まれる区域

(7) 32-35-50N 134-00-00E

(8) 31-52-55N 134-00-00E

(9) 30-48-13N 132-22-51E

(10) 31-04-13N 132-07-51E
 (11) 31-23-13N 132-07-51E
 (12) 32-09-13N 132-53-51E
 海 図 W 1 2 2 0 - J P 1 2 2 0 - W 1 5 7
 出 所 航空自衛隊新田原救難隊



★30年210項 九州東岸 — 都井岬東方 射爆撃訓練

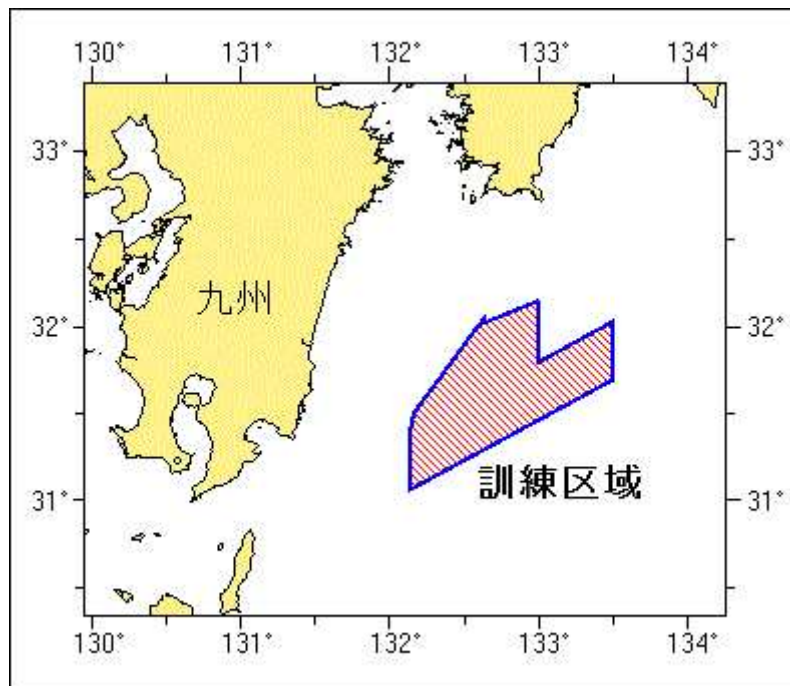
自衛隊航空機による空対空射撃及び空対水爆撃訓練が実施される。

期 間 平成30年5月7日～31日（土曜、日曜及び祝日を除く）、0800～1700

区 域 10地点により囲まれる区域

- (1) 32-09-13N 132-59-51E
- (2) 31-48-13N 132-59-51E
- (3) 32-02-13N 133-29-51E
- (4) 31-42-13N 133-29-51E
- (5) 31-04-13N 132-07-51E
- (6) 31-25-13N 132-07-51E
- (7) 31-30-43N 132-09-21E
- (8) 32-00-13N 132-34-51E
- (9) 32-03-13N 132-37-51E
- (10) 32-01-43N 132-37-51E

海 図 W 1 2 2 0 - J P 1 2 2 0 - W 1 5 7
出 所 防衛省



★30年211項 九州西岸 — 甌島列島西北西方 爆撃訓練

フォックストロット区域において、自衛隊航空機による空対水爆撃訓練が実施される。

期間 平成30年5月7日～31日（土曜、日曜及び祝日を除く）、0800～1700

区域 4地点により囲まれる区域

(1) 32-20-12N 128-45-52E

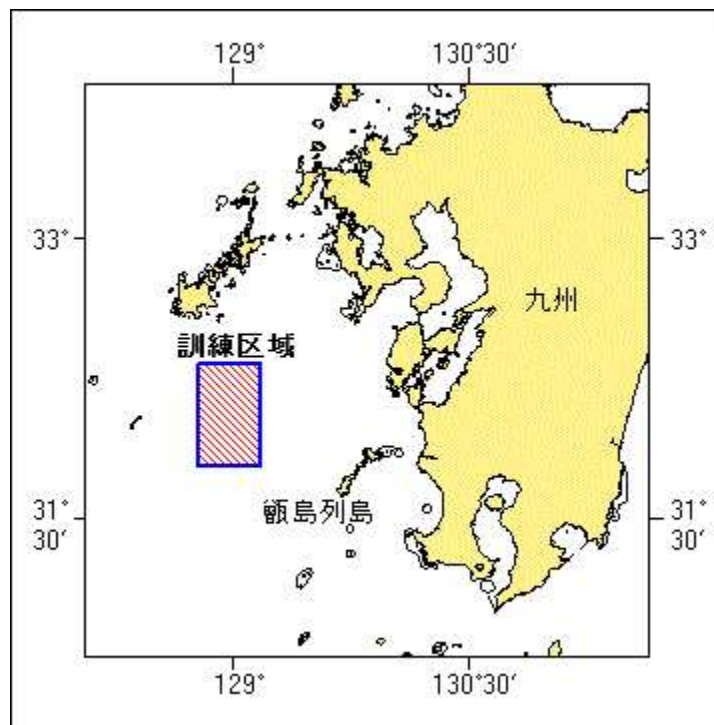
(2) 32-20-12N 129-09-52E

(3) 31-47-12N 129-09-52E

(4) 31-47-12N 128-45-52E

海図所 W213-JP213-W187-JP187-W180-W437

防衛省



★30年212項 南西諸島 — 沖縄島北西方 射撃訓練

沖縄北部訓練区域において、自衛隊航空機による空対空射撃訓練が実施される。

期間 平成30年5月7日～31日（土曜、日曜及び祝日を除く）、0700～1800

区域 5地点により囲まれる区域

(1) 27-05-26N 126-42-59E

(2) 27-04-45N 126-39-05E

(3) 27-30-14N 125-56-53E

(4) 28-17-14N 127-07-53E

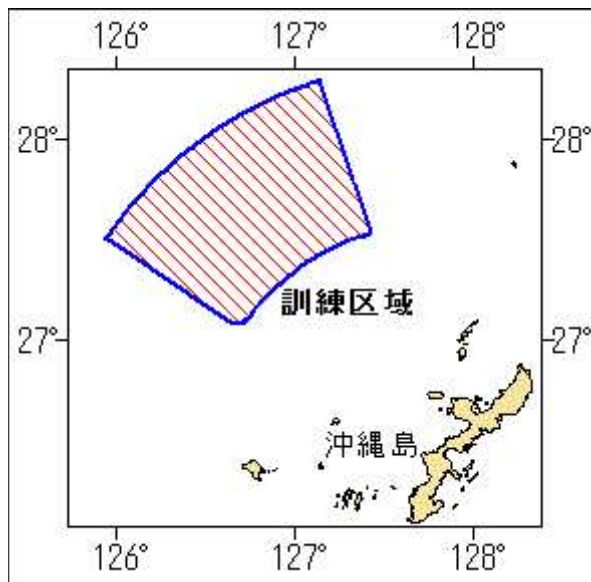
(5) 27-32-02N 127-25-35E

ただし、(3)(4)間は 26-22-14N 127-47-53E の地点を中心とする半径120海里の円弧、

(5)(1)間は同地点を中心とする半径72海里の円弧で結ぶ

海図 W182B-W210-FW210

海図所 防衛省



★30年213項 九州西岸 — 三角港 養殖施設撤去作業

養殖施設(わかめ養殖いかだ)の撤去作業が実施されている。

期間 平成30年5月15日まで、日出～日没

区域1 4地点により囲まれる区域

(1) 32-37-11N 130-26-56E

(2) 32-36-59N 130-27-19E

(3) 32-36-57N 130-27-17E

(4) 32-37-09N 130-26-55E

区域2 4地点により囲まれる区域

(5) 32-36-29N 130-27-16E

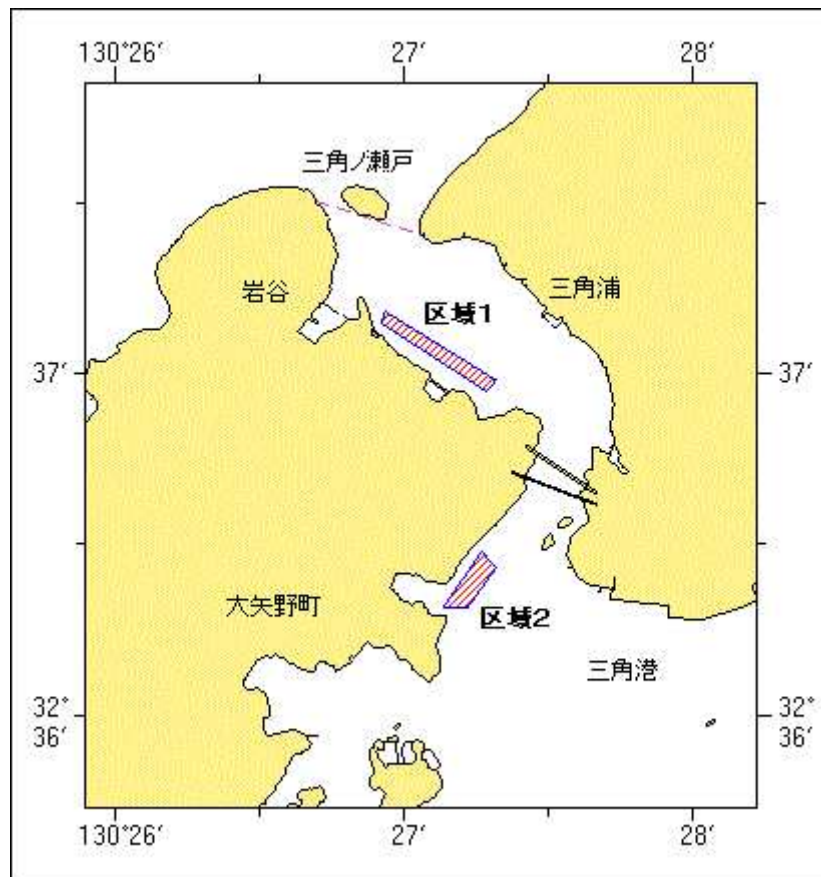
(6) 32-36-26N 130-27-19E

(7) 32-36-19N 130-27-13E

(8) 32-36-19N 130-27-08E

海図 W194-W170-W169

海図所 三角港長



★30年214項 南西諸島 — 種子島～九州南岸、長崎鼻付近 ヨットレース

「第12回種子島カップヨットレース」が実施される。

期 間 平成30年4月29日、0800～1630

区 域 3地点を結ぶ線上付近

(1) 31-08.0N 130-36.5E

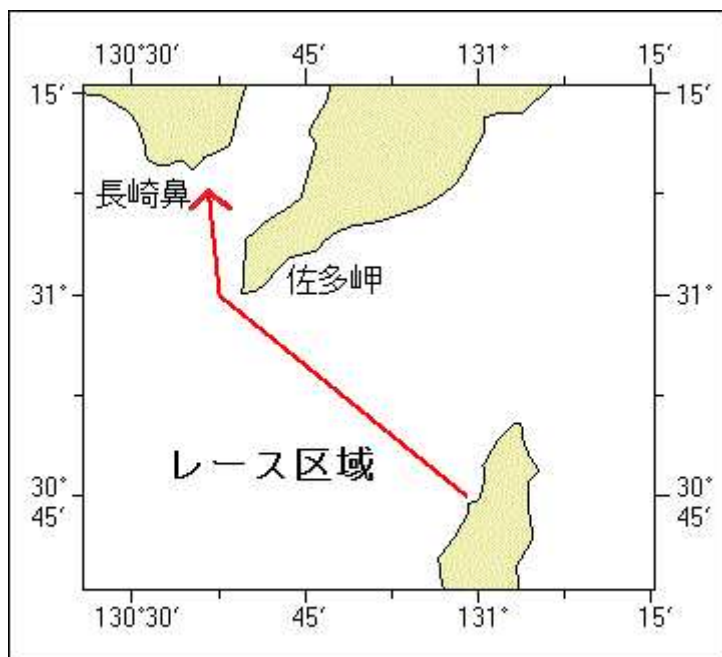
(2) 31-00.0N 130-37.5E

(3) 30-45.0N 130-59.0E

備 考 付近に警戒船を配置

海 図 W221-JP221-W1221-JP1221

出 所 鹿児島海上保安部



★30年215項 九州東岸 ー 日向灘 海洋調査

調査船「よこすか」(4439t)による海洋調査が実施される。

期間 平成30年4月29日～5月3日

区域 4地点により囲まれる区域

(1) 32-20.0N 132-00.0E

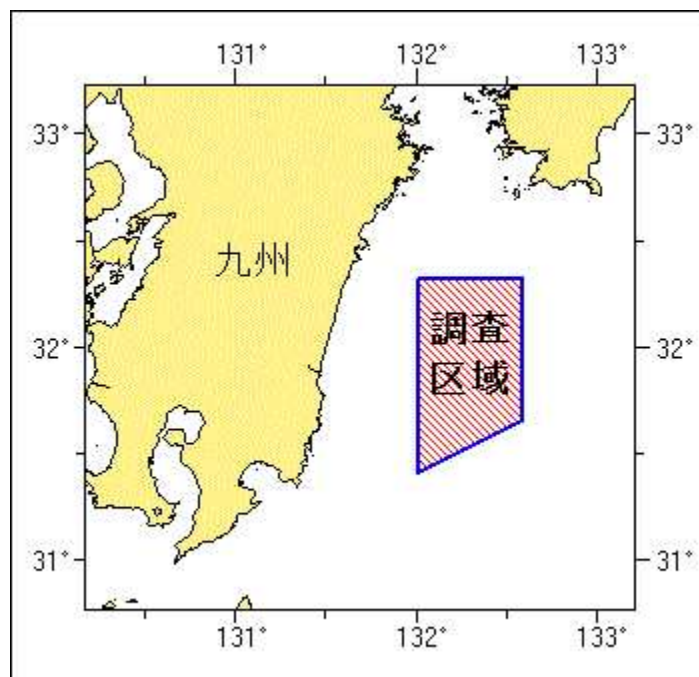
(2) 32-20.0N 132-35.0E

(3) 31-40.0N 132-35.0E

(4) 31-25.0N 132-00.0E

海図 W157-W1220-JP1220-W1072

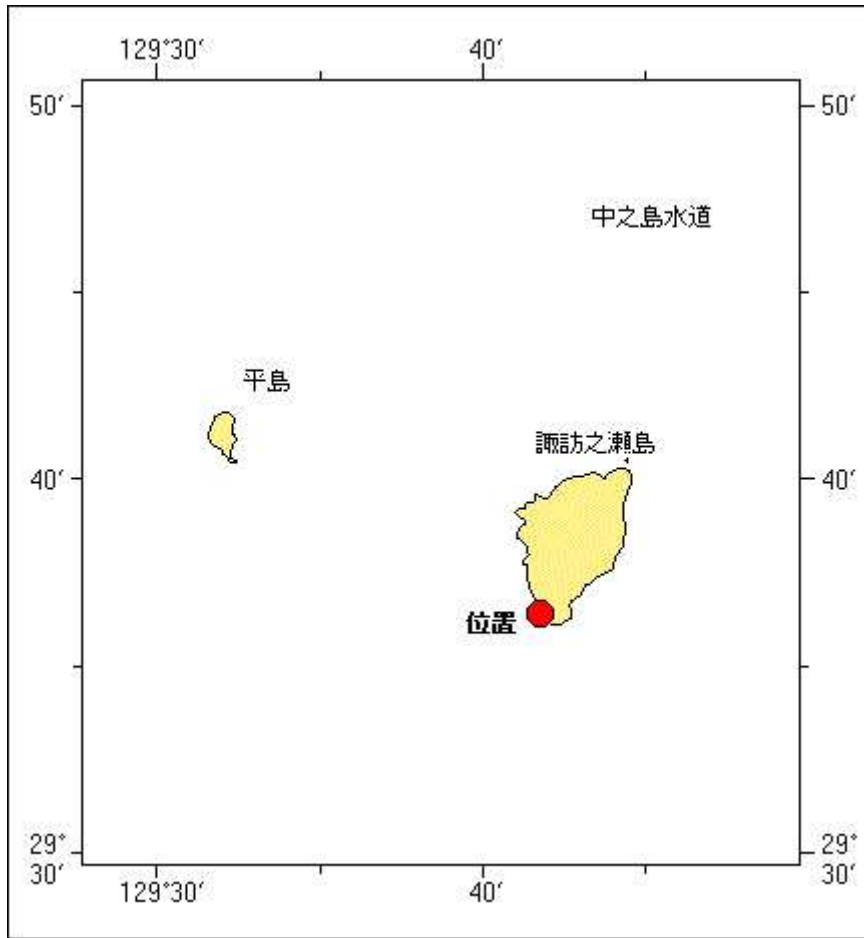
海出所 海洋研究開発機構



★30年216項 南西諸島 ー トカラ群島、諏訪之瀬島 乗揚げ船撤去作業

起重機船等による乗揚げ船(タンカー、5404t)撤去作業が実施される。

期 間 平成30年4月30日～5月4日（予備日5月5日～9日）、日出～日没
 位 置 29-36.4N 129-41.8E付近
 備 考 付近に警戒船を配置
 潜水作業中、国際信号旗「A」旗を掲揚
 海 図 W231
 出 所 十本部警備救難部

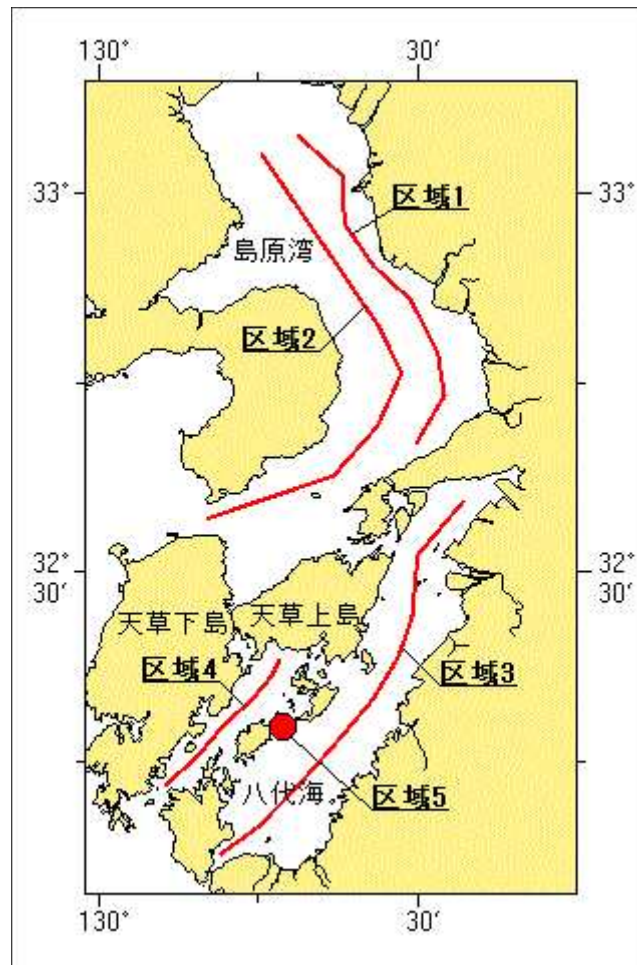


★30年217項 九州西岸 — 島原湾及び八代海 環境調査

作業船による水質及び底質調査が実施される。

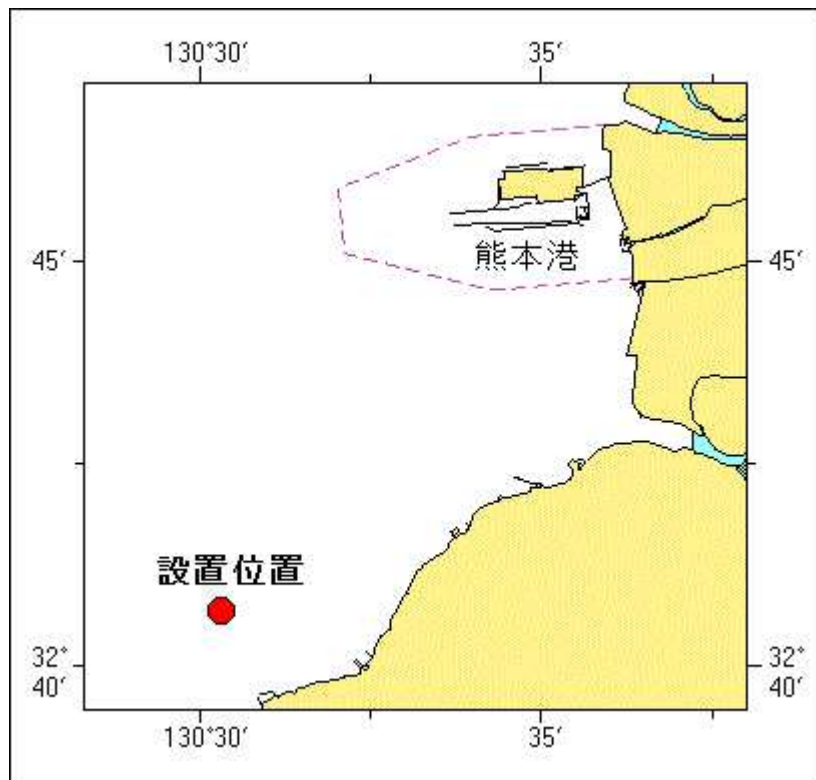
期 間 平成30年5月1日～31日（内6日間）、日出～日没

- 区域1 6地点を結ぶ線上付近
- (1) 33-04.6N 130-18.6E
 - (2) 33-01.4N 130-22.7E
 - (3) 32-57.6N 130-23.0E
 - (4) 32-51.6N 130-29.1E
 - (5) 32-44.1N 130-32.3E
 - (6) 32-40.2N 130-29.7E
- 区域2 5地点を結ぶ線上付近
- (7) 33-03.2N 130-15.1E
 - (8) 32-56.3N 130-20.7E
 - (9) 32-45.8N 130-28.3E
 - (10) 32-37.7N 130-21.9E
 - (11) 32-34.3N 130-10.1E
- 区域3 7地点を結ぶ線上付近
- (12) 32-35.8N 130-34.2E
 - (13) 32-31.5N 130-29.8E
 - (14) 32-26.5N 130-29.3E
 - (15) 32-23.4N 130-28.0E
 - (16) 32-16.8N 130-22.4E
 - (17) 32-09.9N 130-14.8E
 - (18) 32-07.7N 130-11.3E
- 区域4 5地点を結ぶ線上付近
- (19) 32-23.2N 130-16.9E
 - (20) 32-20.1N 130-14.4E
 - (21) 32-18.0N 130-11.7E
 - (22) 32-15.5N 130-09.2E
 - (23) 32-13.2N 130-06.1E
- 区域5 (24) 32-17.8N 130-17.3E付近
- 海 図 W170-W174-W169



★30年218項 九州西岸 ー 熊本港南西方 養殖施設設置

養殖施設(100m×50m)が設置される。
期 間 平成30年5月1日～6月30日
位 置 32-40-41N 130-30-19E
備 考 設置位置を黄色灯付浮標で表示
海 図 W169
出 所 熊本海上保安部



★30年219項 九州東岸 — 油津港 海上行事

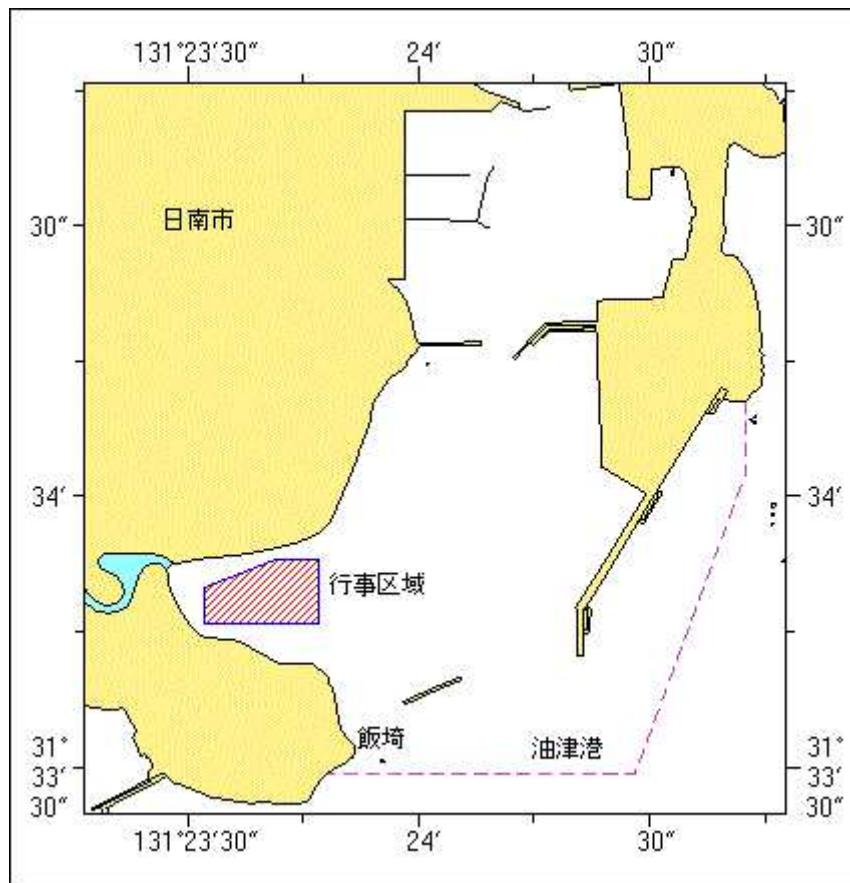
教習艇の操船訓練、実習艇の艦こぎ体験及び水上バイク等の体験を伴う海洋訓練が実施される。

期 間 平成30年5月9日～9月30日、1000～1600

区 域 5地点により囲まれる区域

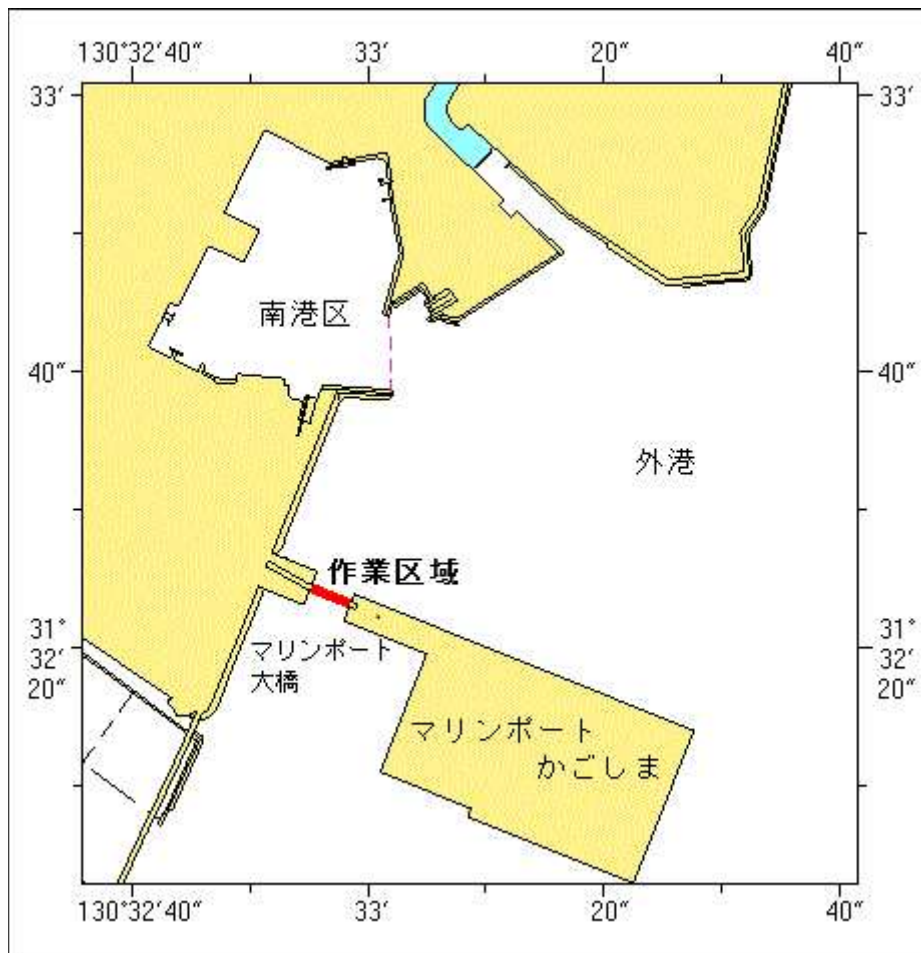
- (1) 31-33-53N 131-23-47E
- (2) 31-33-46N 131-23-47E
- (3) 31-33-46N 131-23-32E
- (4) 31-33-50N 131-23-32E
- (5) 31-33-53N 131-23-41E

備 考 付近に警戒船を配備
海 図 W181 (油津港及外浦港)
出 所 宮崎海上保安部



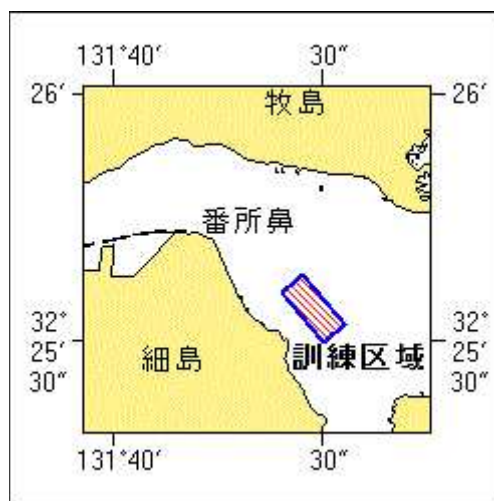
★30年220項 九州南岸 — 鹿児島港、外港 潜水作業

潜水士によるマリンポート大橋の調査が実施される。
 期間 平成30年5月1日～8月31日（内15日間）、日出～日没
 区域 2地点を結ぶ線上付近
 (1) 31-32-24.4N 130-32-55.1E
 (2) 31-32-23.3N 130-32-58.3E
 備考 潜水作業中、国際信号旗「A」旗を掲揚
 海図 W214A-JP214A-W214B-JP214B
 出所 鹿児島港長



★30年221項 九州東岸 — 細島港 小型船舶操縦訓練

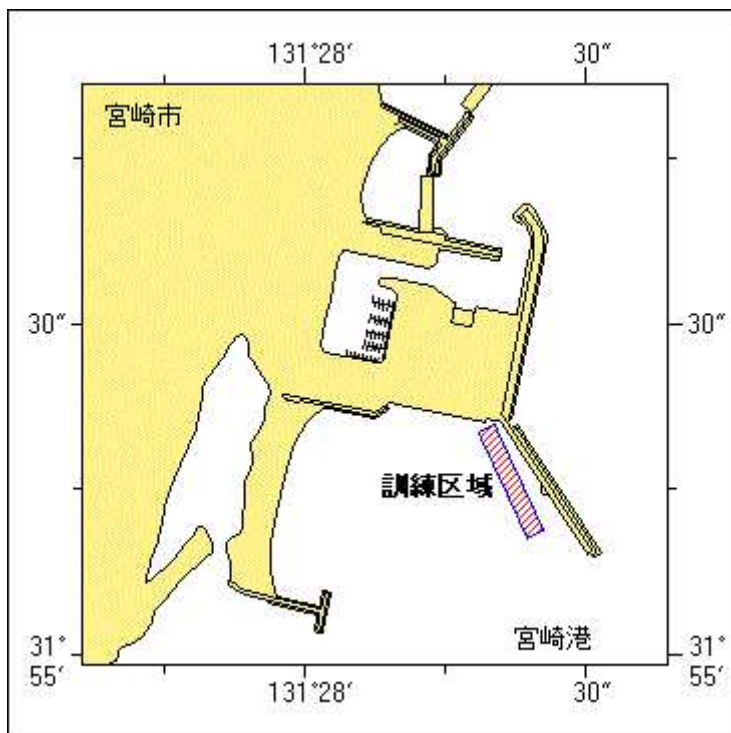
小型船舶操縦訓練が実施される。
 期間 平成30年4月29日、30日、0730~1720
 位置 32-25.6N 131-40.5E
 備考 区域内に浮標3基を設置
 海図 W1223
 出所 細島港長



★30年222項 九州東岸 — 宮崎港 小型船舶等操縦訓練

小型船舶操縦訓練及び特殊小型船舶操縦訓練（水上オートバイ）が実施される。

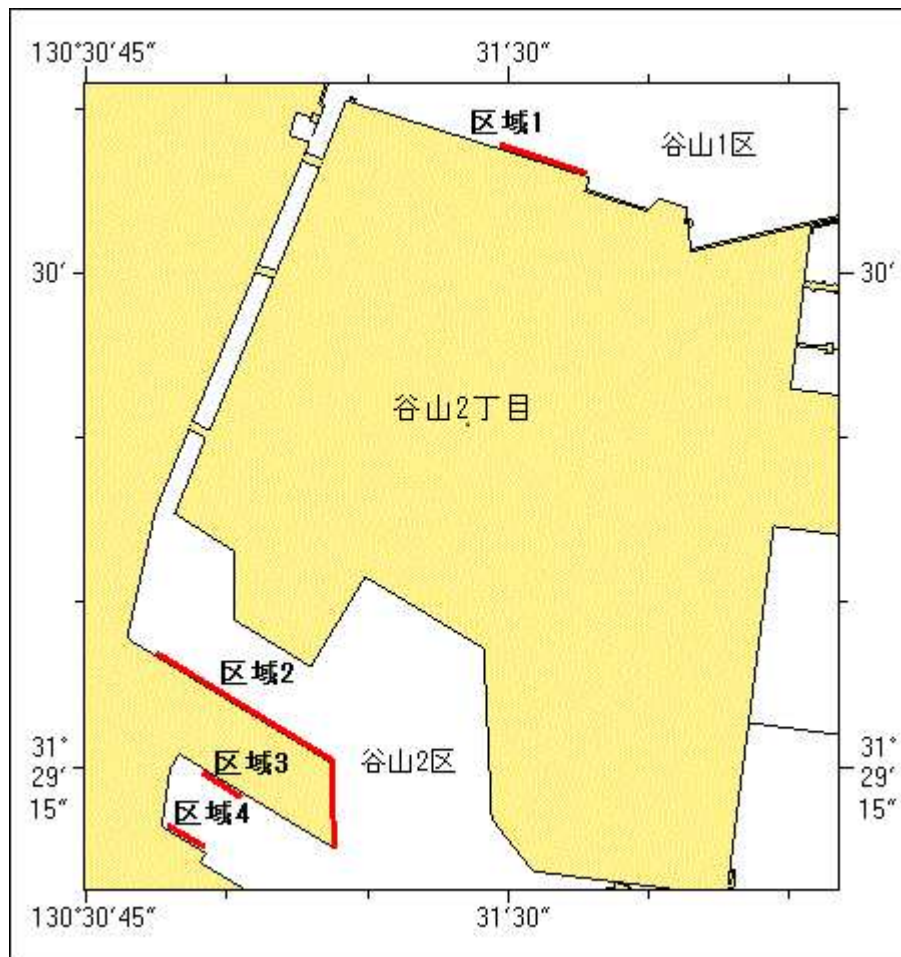
期 間 平成30年5月1日～31日、0800～日没
 区 域 2地点を結ぶ線上、幅50m
 (1) 31-55-21N 131-28-19E
 (2) 31-55-11N 131-28-25E
 備 考 区域内に浮標3基を設置 (小型船舶操縦訓練時)
 区域内に浮標6基を設置 (特殊小型船舶操縦訓練時)
 海 図 W 1 2 7 2
 出 所 宮崎海上保安部



★30年223項 九州南岸 — 鹿児島港、谷山区 潜水作業

潜水士による岸壁の調査が実施される。

期 間 平成30年5月1日～8月31日 (内15日間)、日出～日没
 区域 1 2地点を結ぶ線上付近
 (1) 31-30-11.8N 130-31-29.0E
 (2) 31-30-09.2N 130-31-38.3E
 区域 2 3地点を結ぶ線上付近
 (3) 31-29-25.5N 130-30-52.3E
 (4) 31-29-15.7N 130-31-11.1E
 (5) 31-29-07.7N 130-31-11.3E
 区域 3 2地点を結ぶ線上付近
 (6) 31-29-14.6N 130-30-57.2E
 (7) 31-29-12.3N 130-31-01.4E
 区域 4 2地点を結ぶ線上付近
 (8) 31-29-09.8N 130-30-53.5E
 (9) 31-29-07.8N 130-30-57.5E
 備 考 潜水作業中、国際信号旗「A」旗を掲揚
 海 図 W 2 1 4 B - J P 2 1 4 B
 出 所 鹿児島港長



★30年224項 九州東岸 — 宮崎港 小型船舶操縦訓練

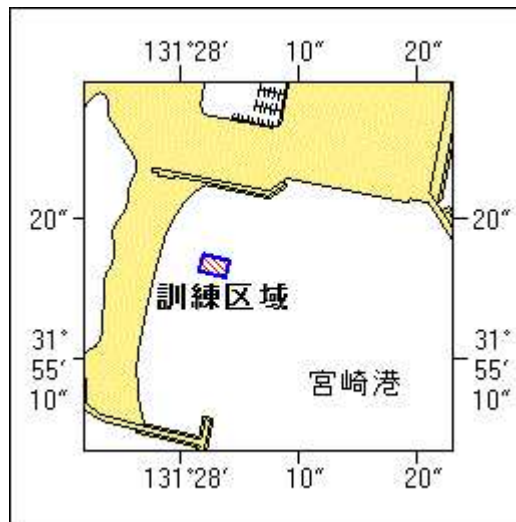
小型船舶操縦訓練が実施される。
 期間 平成30年5月5日、6日、6月3日、9日、0830~1730
 区域 2地点を結ぶ線上、幅10m
 (1) 31-55-16N 131-28-20E
 (2) 31-55-14N 131-28-22E
 備考 区域内に浮標3基を設置
 海図 W1272
 出所 宮崎海上保安部



★30年225項 九州東岸 — 宮崎港 特殊小型船舶操縦訓練

特殊小型船舶操縦訓練が実施される。

期 間 平成30年5月7日、8日、0830～1720
 区 域 2地点を結ぶ線上、幅50m
 (1) 31-55-15N 131-28-01E
 (2) 31-55-15N 131-28-05E
 備 考 区域内に浮標6基を設置
 海 図 W1272
 出 所 宮崎海上保安部



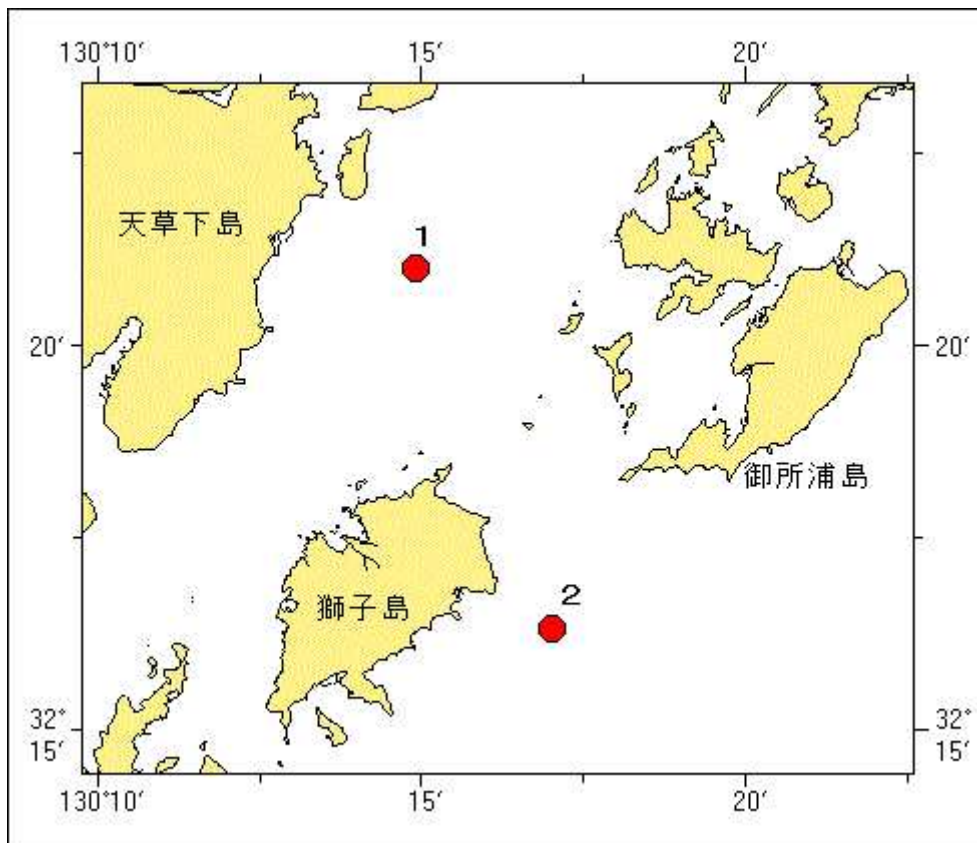
★30年226項 九州東岸 — 宮崎港 小型船舶操縦訓練

小型船舶操縦訓練が実施される。
 期 間 平成30年5月11日、12日、0730～1720
 区 域 2地点を結ぶ線上、幅50m
 (1) 31-55-17N 131-28-18E
 (2) 31-55-13N 131-28-24E
 備 考 区域内に浮標3基を設置
 海 図 W1272
 出 所 宮崎海上保安部



★30年227項 九州西岸 — 天草下島東方及び付近 簡易灯付浮標設置

黄色灯付浮標が設置されている。
 期間1 平成32年3月31日まで
 位置1 32-21-07N 130-14-56E
 期間2 平成31年3月31日まで
 位置2 32-16-20N 130-17-00E
 海 図 W174
 出 所 熊本海上保安部



★30年228項 南西諸島 — トカラ群島、横当島及び付近 海洋調査

(十管区水路通報29年23号317項削除)
 自律型海洋観測装置(長さ約3m)による海洋調査が実施されている。

期間 1	平成31年10月31日まで
区域 1	28-47-50N 128-59-00Eを中心とする半径10海里の円内
期間 2	平成30年5月2日～平成31年10月31日
区域 2	28-57-45N 129-46-30Eを中心とする半径5海里の円内
区域 3	28-42-03N 129-33-31Eを中心とする半径5海里の円内
区域 4	28-18-12N 128-54-49Eを中心とする半径5海里の円内

備 考 観測装置は無人で航行する
 観測装置は白色灯、赤旗及びレーダ反射板で表示

海 図 W231-W182A-W1002

出 所 十本部海洋情報部

