

第十管区水路通報

第 18 号

- ・ 第 229項 九州東岸 — 宮崎港 浅所存在等
- ・ 第 230項 九州東岸 — 宮崎港 カッター訓練
- ・ 第 231項 九州西岸 — 熊本港 防波堤一部完成等
- ・ 第 232項 九州東岸 — 宮崎港 小型船舶操縦訓練
- ・ 第 233項 九州西岸 — 甌島列島西北西方 射撃訓練
- ・ 第 234項 九州南岸 — 鹿児島湾北部 水中試験
- ・ 第 235項 九州南岸 — 佐多岬東方 射撃訓練
- ・ 第 236項 九州東岸 — 油津港 灯設置
- ・ 第 237項 東シナ海南部 — 海洋調査
- ・ 第 238項 九州東岸 — 日向灘 海洋調査
- ・ 第 239項 南西諸島 — 奄美大島西方及び北方 海洋調査
- ・ 第 240項 九州西岸 — 維和島西方 鉄塔倒壊
- ・ 第 241項 九州西岸 — 三角港 航泊禁止区域設定

★30年229項 九州東岸 — 宮崎港 浅所存在等

(十管区水路通報30年16号200項削除)

浅所存在

- 位置 (1) 31-55-39.5N 131-28-17.2E (水深約1.3m)
(2) 31-55-35.3N 131-28-14.7E (水深約0.9m)

水深減少

1. 海図図載水深より最大2.2m減少している。

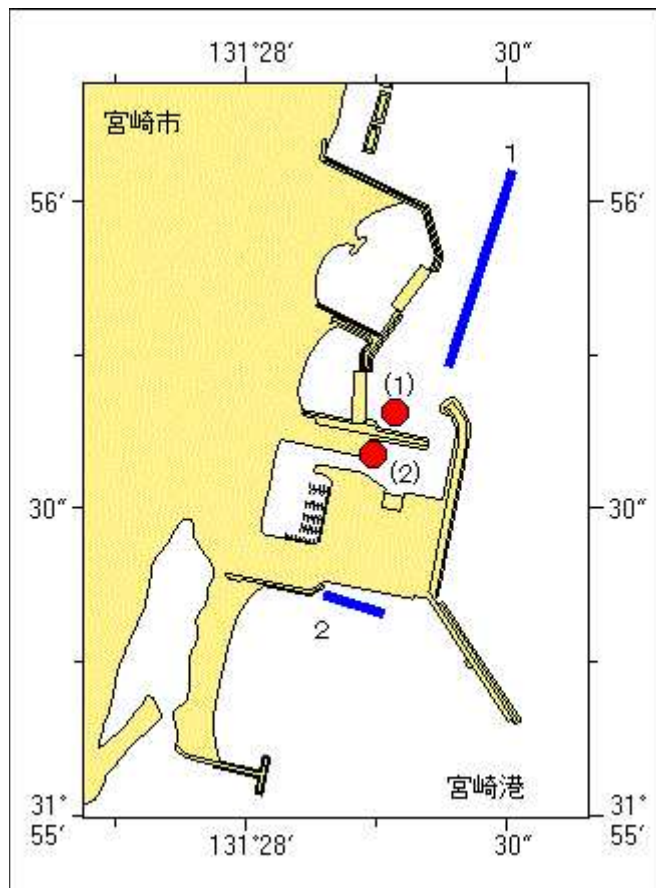
- 区域 2地点を結ぶ線上付近
(3) 31-56-03.2N 131-28-30.6E
(4) 31-55-44.0N 131-28-23.2E

2. 海図図載水深より最大2.7m減少している。

- 区域 2地点を結ぶ線上付近
(5) 31-55-21.7N 131-28-08.8E
(6) 31-55-19.8N 131-28-15.8E

海 図 W 1 2 7 2

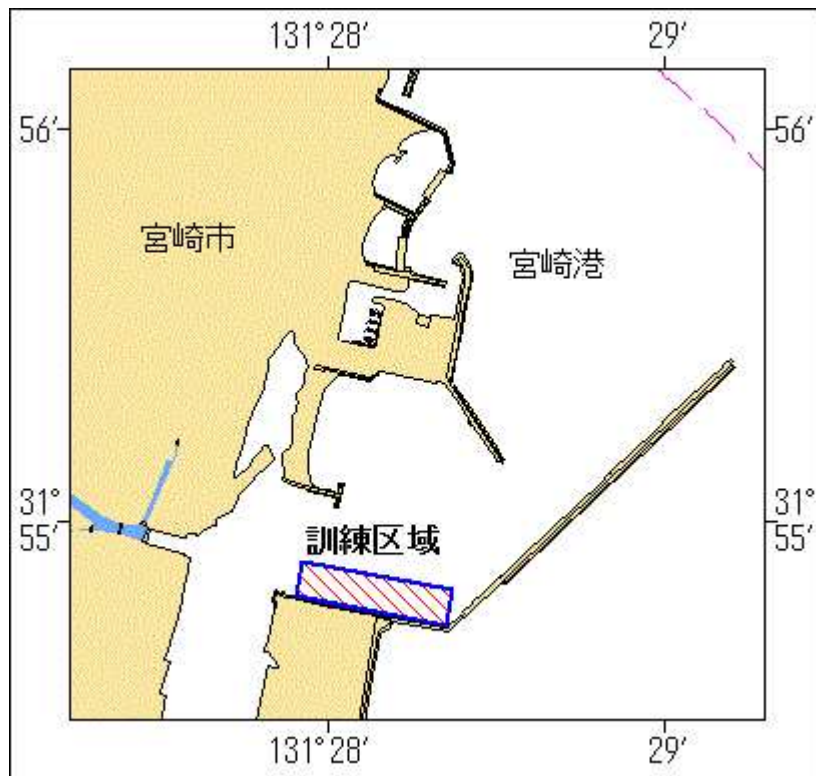
出 所 十本部海洋情報部



★30年230項 九州東岸 — 宮崎港 カッター訓練

カッター訓練が実施される。

期間 平成30年5月7日～9月30日（毎週月曜日または予備日）、1100～1250
 区域 31-54-49N 131-28-07E 付近
 備考 付近に監視船を配備
 海図 W1272
 出所 宮崎海上保安部



★30年231項 九州西岸 — 熊本港 防波堤一部完成等

(防波堤一部完成)

位置 2地点を結ぶ線上(幅4m)

(1) 32-45-24.0N 130-33-55.8E

(2) 32-45-25.3N 130-34-09.7E (防波堤先端)

(点滅式黄色灯設置)

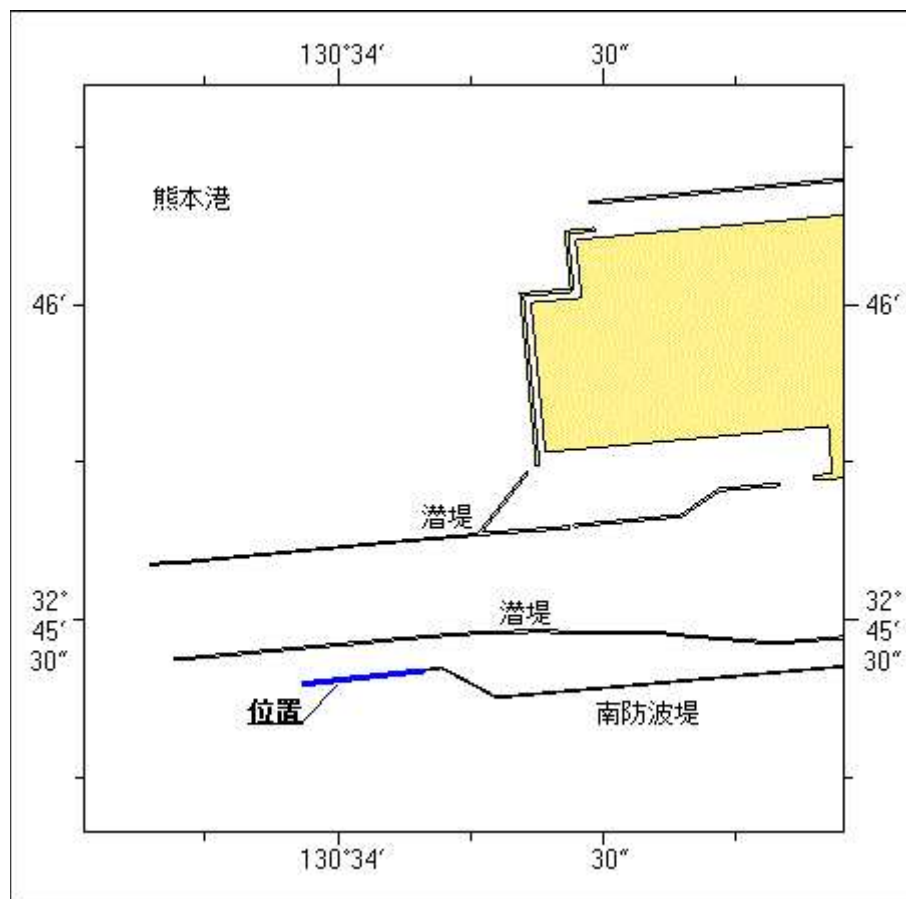
位置 (3) 上記(1)位置

(点滅式黄色灯撤去)

位置 (4) 上記(2)位置

海図 W171-W169

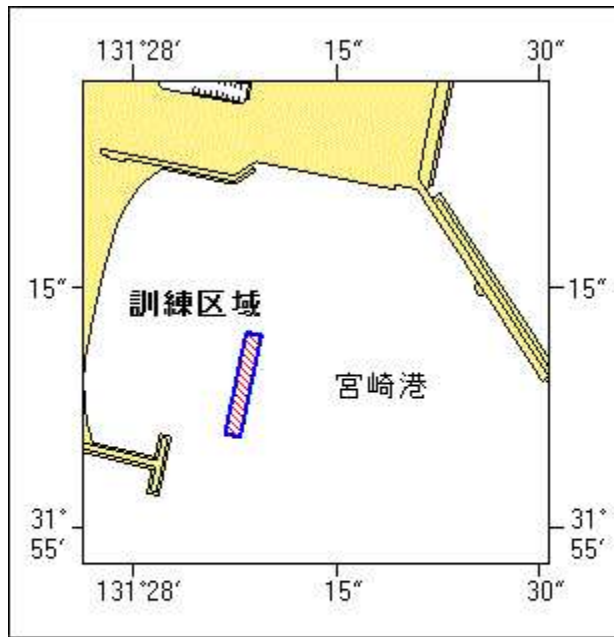
出所 十本部海洋情報部



★30年232項 九州東岸 — 宮崎港 小型船舶操縦訓練

小型船舶操縦訓練が実施される。

期 間	平成30年5月13日～27日、0800～1730
区 域	2地点を結ぶ線上、幅30m (1) 31-55-12N 131-28-09E (2) 31-55-06N 131-28-07E
備 考	区域内に浮標3基を設置
海 図	W 1 2 7 2
出 所	宮崎海上保安部



★30年233項 九州西岸 — 甌島列島西北西方 射撃訓練

フォックストロット区域において、自衛艦及び航空機による水上及び対空射撃訓練が実施される。

期間 平成30年5月15日（予備日16日、17日）、0800～1700

区域 4地点により囲まれる区域

(1) 32-20-12N 128-45-52E

(2) 32-20-12N 129-09-52E

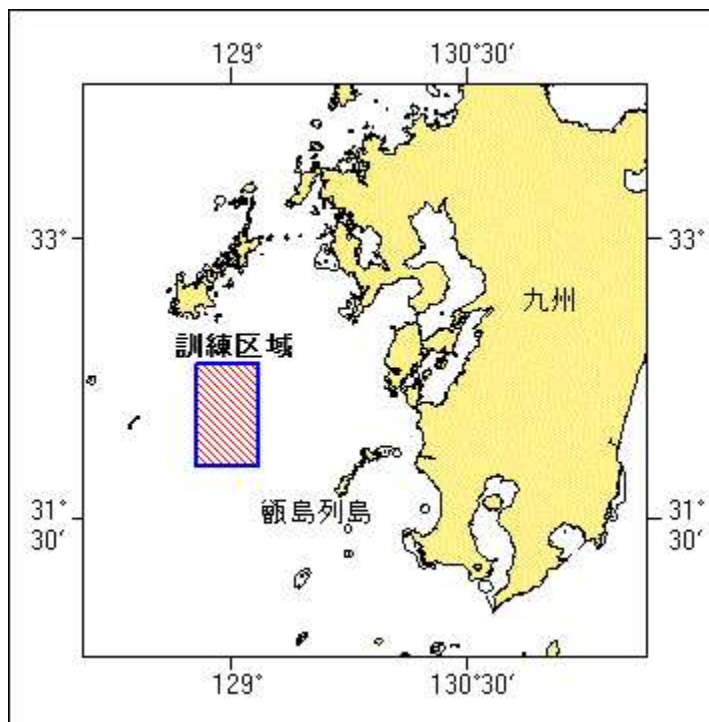
(3) 31-47-12N 129-09-52E

(4) 31-47-12N 128-45-52E

備考 訓練実施中、実施艦に「B」旗が掲揚される

海図 W213-JP213-W187-JP187-W180-W437

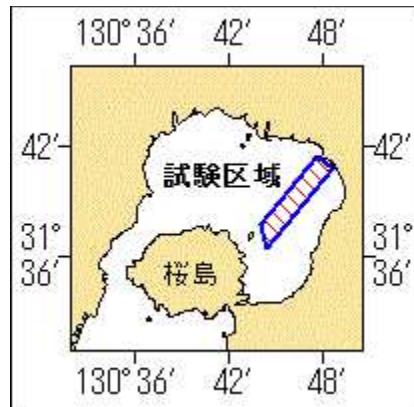
出所 防衛省海上幕僚監部



★30年234項 九州南岸 — 鹿児島湾北部 水中試験

海上自衛隊による水中試験が実施される。

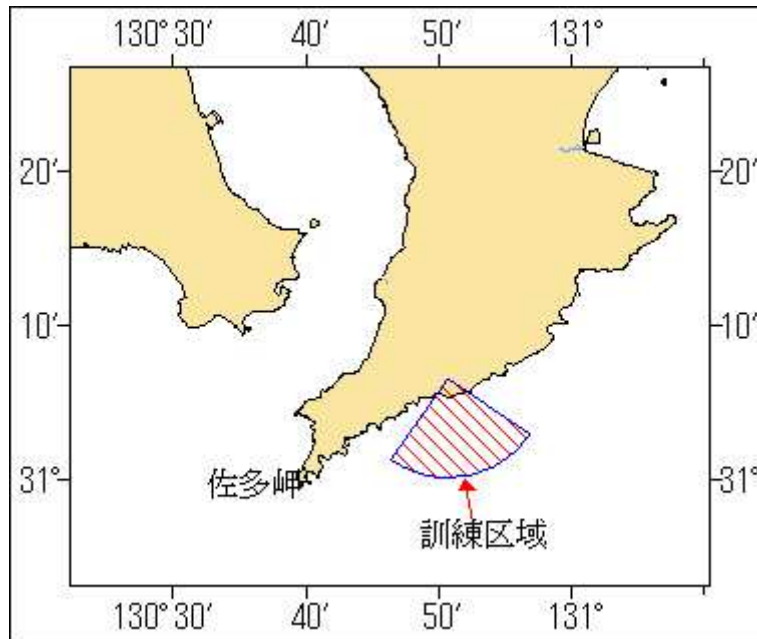
期間 平成30年5月17日～28日、日出～日没
 5月29日～31日、昼夜間とも
 区域 4地点で囲まれる区域
 (1) 31-41-28N 130-47-34E
 (2) 31-40-47N 130-48-33E
 (3) 31-36-31N 130-44-26E
 (4) 31-37-47N 130-44-00E
 備考 付近に警戒船を配置
 海図 W221-JP221-W1221-JP1221
 出所 海上自衛隊佐世保地方総監部



★30年235項 九州南岸 — 佐多岬東方 射撃訓練

陸上自衛隊ヘリコプター等による水上射撃及び陸上から対空射撃訓練が実施される。

期間 平成30年5月25日～8月31日、0600～1600
 区域 31-06-33N 130-50-47E の地点を中心とする半径12kmの円のうち、方位125°～215°の扇形海面
 備考 訓練実施中、警戒船を配置
 海図 W221-JP221-W1221-JP1221
 出所 陸上自衛隊国分駐屯地



★30年236項 九州東岸 — 油津港 灯設置

下記位置に灯が設置された。

位置 31-34-17N 131-24-08E

備考 点滅式緑色灯
海図 W181 (油津港及外浦港)
出所 宮崎海上保安部

★30年237項 東シナ海南部 — 海洋調査

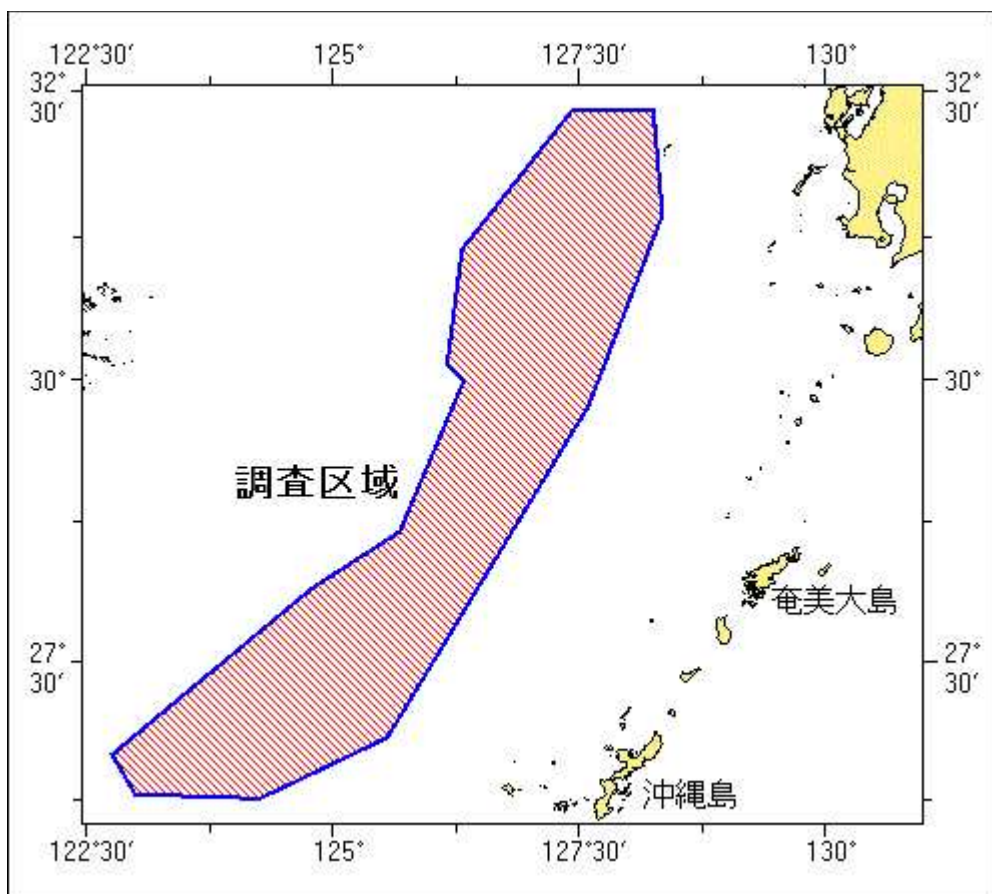
調査船「熊本丸」(443t)による海洋調査が実施される。

期間 平成30年5月12日～6月21日

区域 13地点で囲まれる区域

- (1) 32-21.0N 127-25.0E
- (2) 32-20.7N 128-14.5E
- (3) 31-27.0N 128-20.0E
- (4) 29-47.0N 127-35.0E
- (5) 26-49.1N 125-32.4E
- (6) 26-16.0N 124-15.0E
- (7) 26-18.3N 122-59.0E
- (8) 26-40.0N 122-45.0E
- (9) 28-10.0N 124-47.0E
- (10) 28-40.0N 125-40.0E
- (11) 30-00.0N 126-19.0E
- (12) 30-09.0N 126-09.0E
- (13) 31-09.0N 126-18.0E

備考 船尾から漁網を曳航する
海図 W437-W210-FW210
出所 西海区水産研究所



★30年238項 九州東岸 — 日向灘 海洋調査

第一開洋丸 (1383t)による海洋調査が実施される。

期間 平成30年5月17日～21日 (内1日)、日出～日没

位置 32-13N 132-26E

海図 W1220-W157

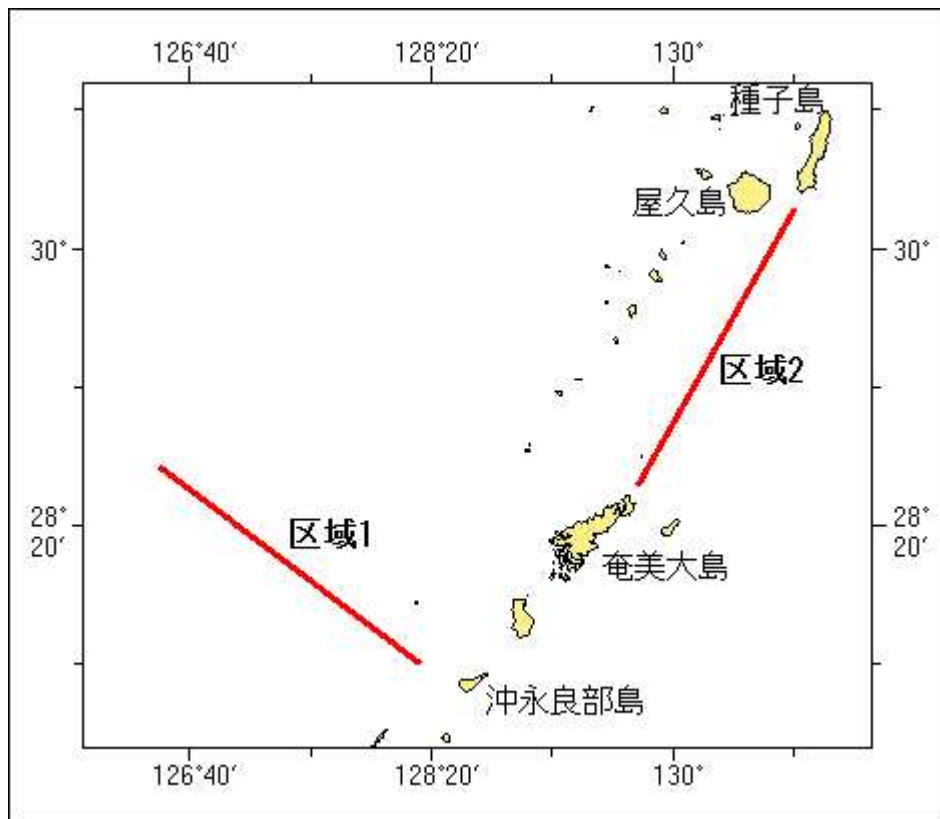
出所 宮崎海上保安部



★30年239項 南西諸島 — 奄美大島西方及び北方 海洋調査

観測船「啓風丸」(1483t)による海洋調査が実施される。

期 間	平成30年5月18日～7月3日
区域 1	2地点を結ぶ線上 (1) 28-42N 126-27E (2) 27-30N 128-15E
区域 2	2地点を結ぶ線上 (3) 28-35N 129-45E (4) 30-15N 130-50E
備 考	停船観測を伴う
海 図	W182A-W182B
出 所	気象庁

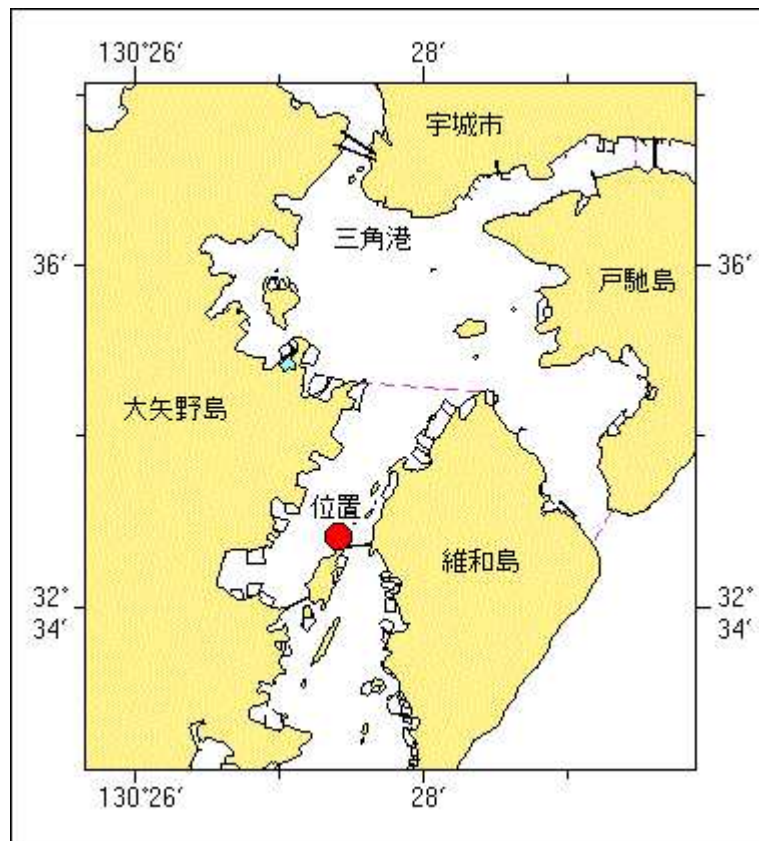


★30年240項 九州西岸 — 維和島西方 鉄塔倒壊

(十管区水路通報30年10号140項関連)

下記位置の鉄塔は倒壊した。

位置 32-34-24.5N 130-27-24.2E
 海図 W194
 出所 十本部海洋情報部



★30年241項 九州西岸 — 三角港 航泊禁止区域設定

花火大会に伴い、航泊禁止区域が設定される。

期 間	平成30年5月13日（予備日19日）、1945～2100（ただし、花火大会終了時まで）
区 域	32-36-13N 130-28-09E を中心とする半径110mの円内
備 考	付近に警戒船を配置
海 図	W194-W170
出 所	三角港長

