

第十管区水路通報

第 24 号

- ・ 第 315項 九州西岸 — 五島列島西方 水路測量
- ・ 第 316項 九州西岸 — 三角ノ瀬戸北東方 潜水作業
- ・ 第 317項 九州東岸 — 日向灘 水路測量
- ・ 第 318項 九州西岸 — 甬島列島西北西方 フレア発射訓練
- ・ 第 319項 九州東岸 — 細島港 航泊禁止区域設定
- ・ 第 320項 九州西岸 — 目吹瀬戸、諸浦島東岸、諸浦港 防波堤存在
- ・ 第 321項 東シナ海北部 — 環境調査
- ・ 第 322項 九州東岸 — 外浦港東方 海上訓練
- ・ 第 323項 九州南岸 — 鹿児島港、外港 ボーリング作業
- ・ 第 324項 九州西岸 — 熊本港及び付近 観測用浮標保守作業
- ・ 第 325項 南西諸島 — 沖永良部島、知名漁港 指向灯について
- ・ 第 326項 南西諸島 — 奄美大島南西方 照明弾発射訓練
- ・ 第 327項 九州西岸 — 天草下島、鬼池港西方 防波堤について
- ・ 第 328項 九州西岸 — 三角港 水没くい存在
- ・ 第 329項 南西諸島 — 沖永良部島、知名漁港 指向灯復旧

★30年315項 九州西岸 — 五島列島西方 水路測量

調査船「資源」(10395t)による観測機器の曳航を伴う水路測量が実施される。

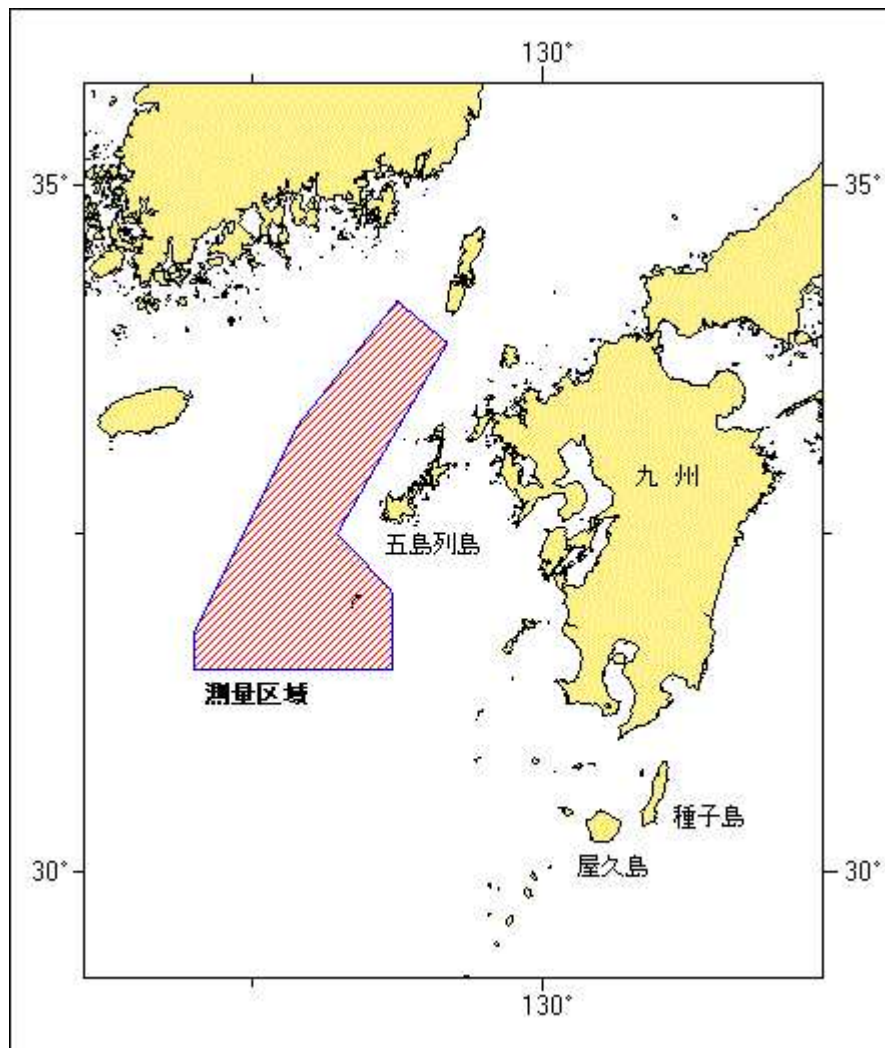
期 間 平成30年6月24日～平成30年10月20日、昼夜間

区 域 8地点により囲まれる区域

- (1) 34-10-52N 128-44-25E
- (2) 33-52-57N 129-10-22E
- (3) 32-30-03N 128-13-14E
- (4) 32-05-30N 128-41-28E
- (5) 31-30-00N 128-41-34E
- (6) 31-30-00N 126-59-46E
- (7) 31-47-33N 126-59-51E
- (8) 33-16-24N 127-52-10E

備 考 調査船は「白紅白」の標識を掲揚
調査船は船尾から長さ約8000mのケーブル8本（幅約900m）を曳航する。
付近に警戒船を配置

海 図 W187-JP187-W1208-W180-W302-W437
出 所 海上保安庁海洋情報部



★30年316項 九州西岸 — 三角ノ瀬戸北東方 潜水作業

潜水作業が実施されている。

期 間 平成30年6月29日まで、0800～1700
 位 置 32-39-37N 130-31-00E付近
 備 考 付近に警戒船を配置
 潜水作業中、国際信号旗「A」旗を掲揚
 海 図 W169
 出 所 熊本海上保安部



★30年317項 九州東岸 — 日向灘 水路測量

測量船「昭洋」による水路測量が実施される。

期 間 平成30年7月1日～13日

区 域 2地点付近

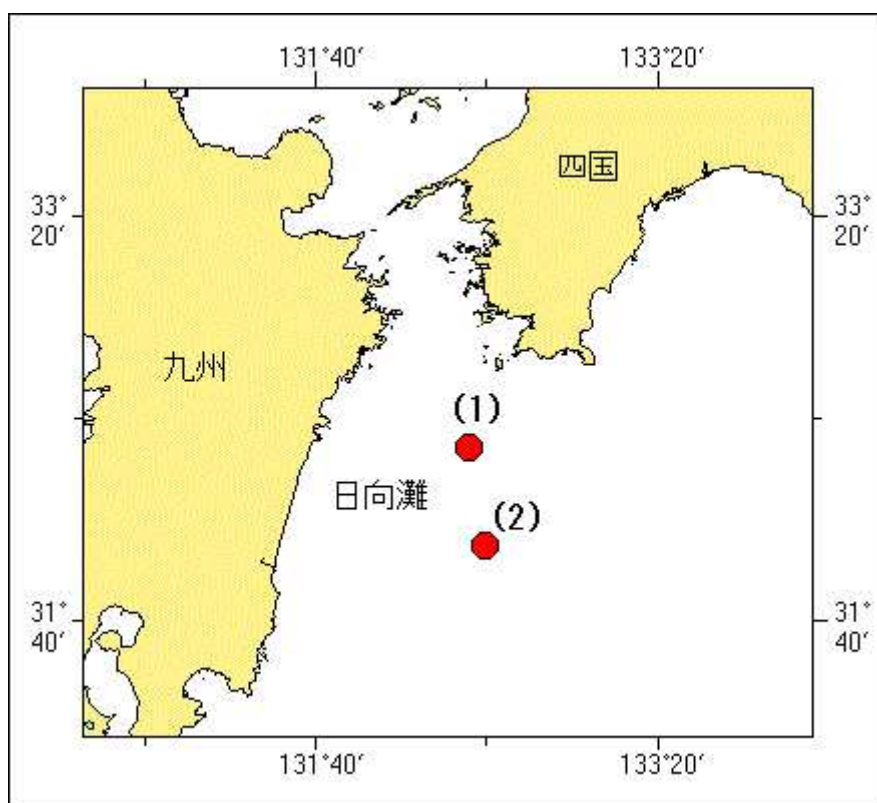
(1) 32-23-00N 132-25-02E

(2) 31-58-26N 132-29-42E

備 考 測量船は「白紅白」の標識を掲揚

海 図 W1220-JP1220-W157

出 所 海上保安庁海洋情報部



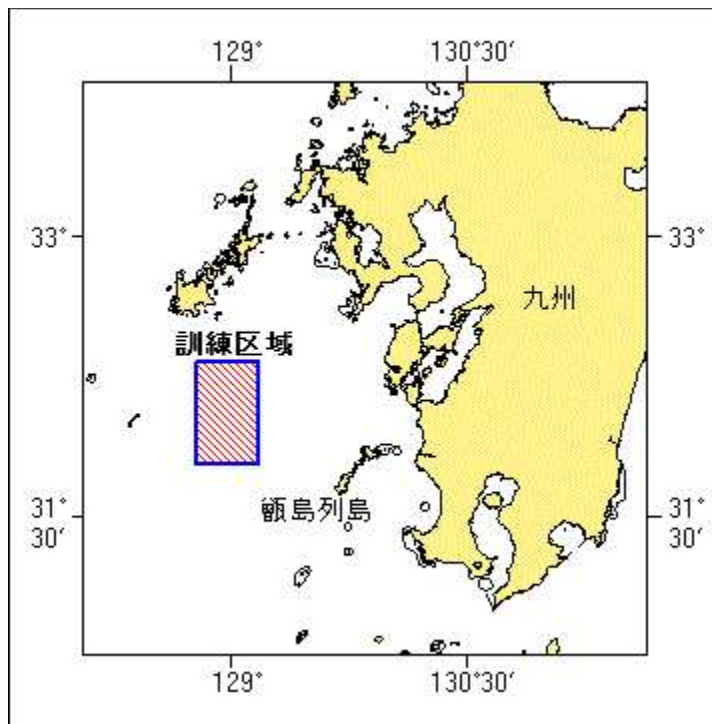
★30年318項 九州西岸 — 甕島列島西北西方 フレア発射訓練

フォックストロット区域において、自衛隊航空機によるフレア発射訓練が実施される。

期 間 平成30年7月12日（予備日13日）、0800～1700

区 域 4地点で囲まれる区域
(1) 32-20-12N 128-45-52E
(2) 32-20-12N 129-09-52E
(3) 31-47-12N 129-09-52E
(4) 31-47-12N 128-45-52E

海 図 W 2 1 3 - J P 2 1 3 - W 1 8 7 - J P 1 8 7 - W 1 8 0 - W 4 3 7
出 所 防衛省海上幕僚監部



★30年319項 九州東岸 — 細島港 航泊禁止区域設定

花火大会に伴い、航泊禁止区域が設定される。

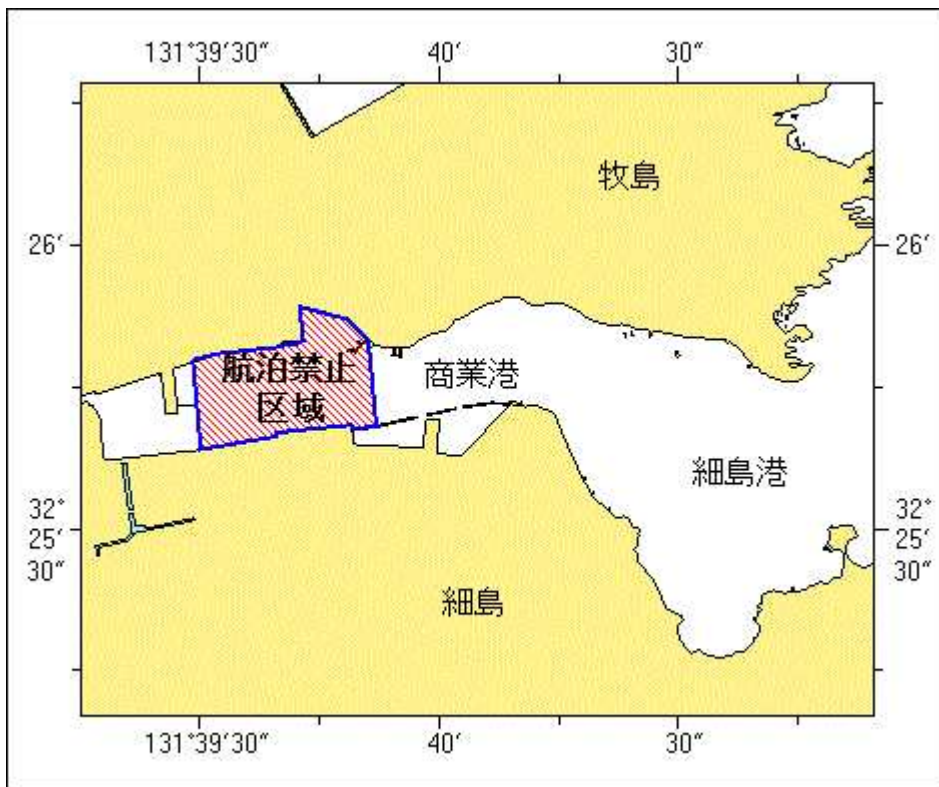
期 間 平成30年7月14日（予備日15日、16日）、1900～2200

区 域 (1)、(2)地点を結ぶ線、(3)、(4)地点を結ぶ線及び陸岸で囲まれる区域
(1) 32-25-50.0N 131-39-51.0E (岸線上)
(2) 32-25-41.0N 131-39-52.0E (岸線上)
(3) 32-25-38.5N 131-39-30.0E (岸線上)
(4) 32-25-48.0N 131-39-29.0E (岸線上)

備 考 付近に警戒船を配置

海 図 W 1 2 2 3

出 所 細島港長公示第2号（平成30年6月12日）



★30年320項 九州西岸 — 目吹瀬戸、諸浦島東岸、諸浦港 防波堤存在

下記位置に沖防波堤が存在する。

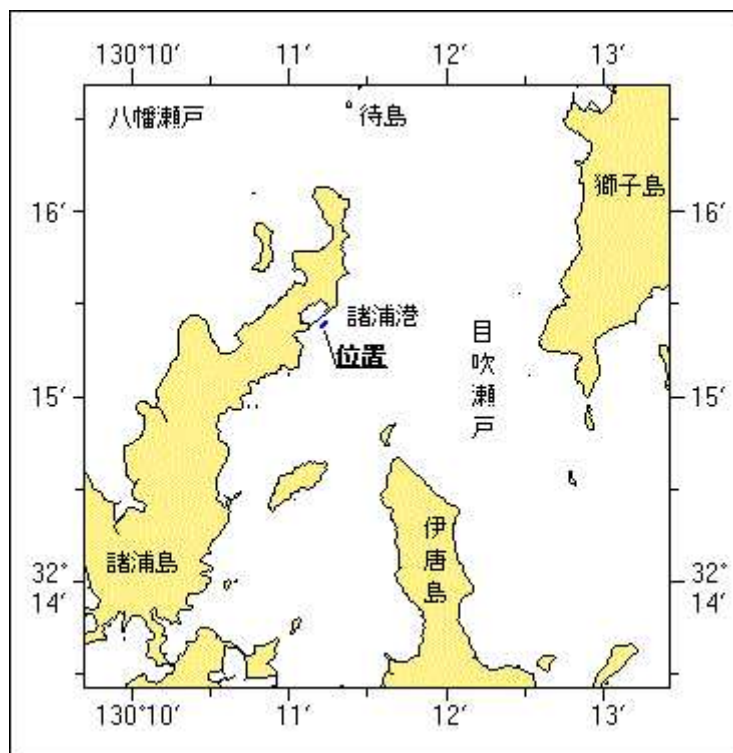
位置 下記2地点を結ぶ線上、幅14m

(1) 32-15-24.8N 130-11-14.0E

(2) 32-15-22.4N 130-11-11.4E

海図 W 1 7 8

出所 串木野海上保安部、十本部海洋情報部



★30年321項 東シナ海北部 ー 環境調査

調査船「陽光丸」(692t)による環境調査が実施される。

期 間 平成30年6月25日～7月4日

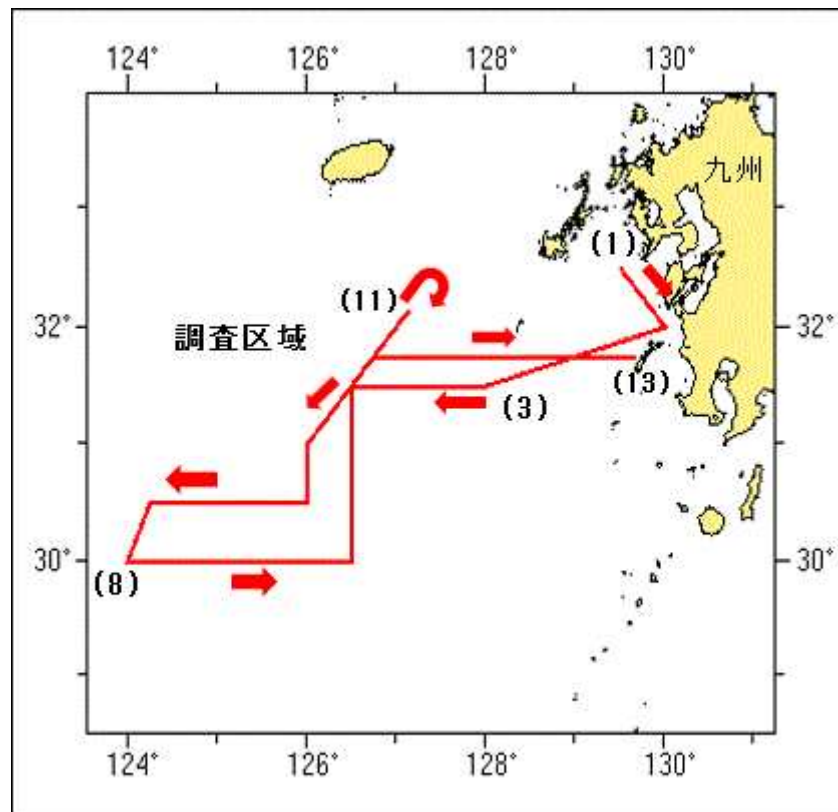
区 域 13地点を結ぶ線上

- (1) 32-30N 129-30E
- (2) 32-00N 130-00E
- (3) 31-30N 128-00E
- (4) 31-30N 126-30E
- (5) 31-00N 126-00E
- (6) 30-30N 126-00E
- (7) 30-30N 124-15E
- (8) 30-00N 124-00E
- (9) 30-00N 126-30E
- (10) 31-30N 126-30E
- (11) 32-00N 127-00E
- (12) 31-45N 126-45E
- (13) 31-45N 129-40E

備 考 船尾から漁網(曳航長50m)を曳航する

海 図 W437-W1002-W210

出 所 国立研究開発法人水産研究・教育機構西海区水産研究所



★30年322項 九州東岸 ー 外浦港東方 海上訓練

自衛隊ゴムボートによる潜水訓練を伴う海上訓練が実施される。

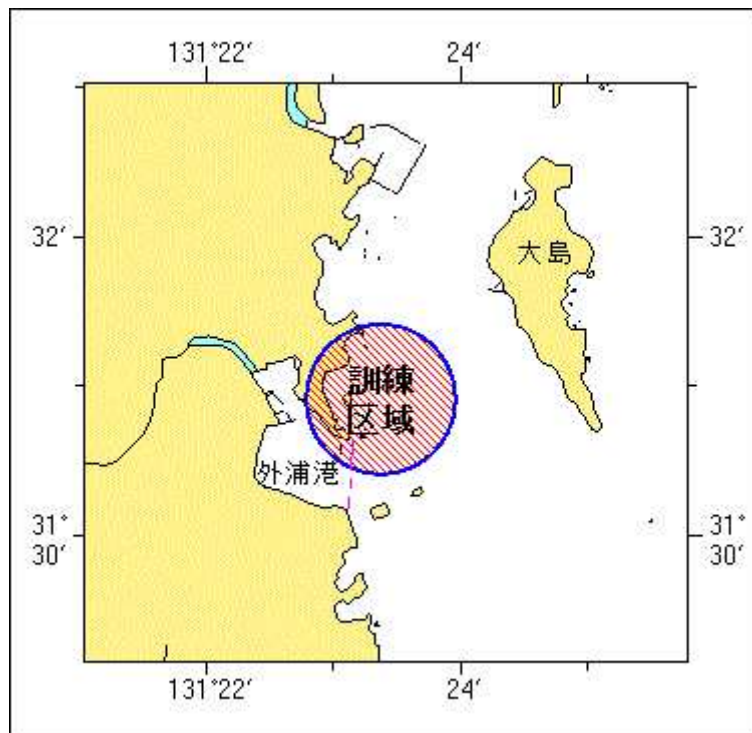
期 間 平成30年6月27日～29日、7月4日～6日、0900～2030

区 域 31-31-00N 131-23-18E を中心とする半径0.5海里の円内

備 考 潜水訓練中、国際信号旗「A」旗を掲揚

海 図 W181 (油津港及外浦港)

出 所 航空自衛隊新田原救難隊



★30年323項 九州南岸 — 鹿児島港、外港 ボーリング作業

潜水作業を伴うボーリング作業が実施される。

期 間 平成30年6月20日～9月15日、日出～日没

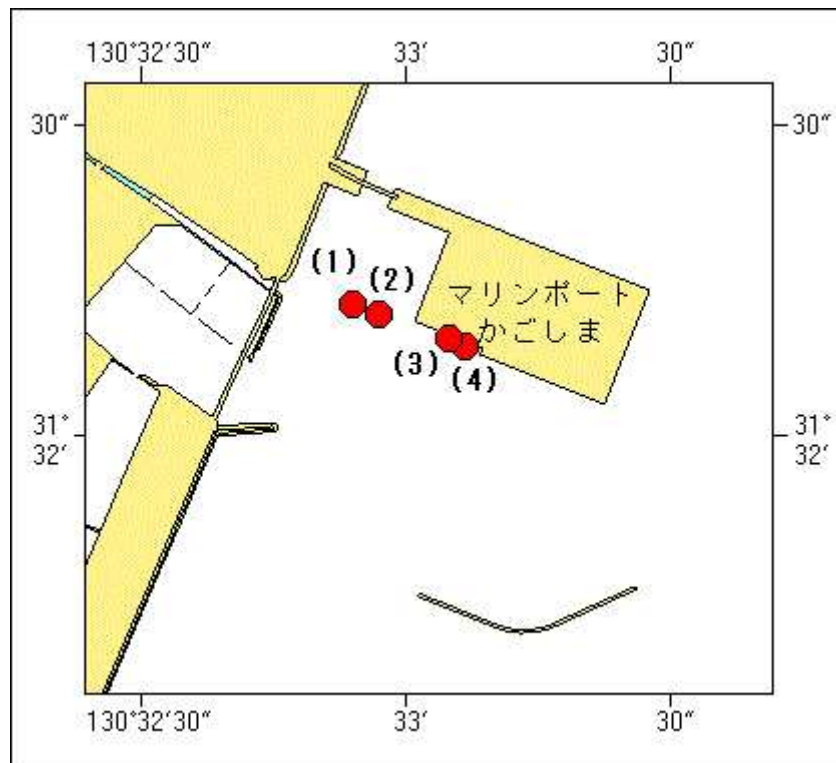
位 置 4地点

- (1) 31-32-12.7N 130-32-54.1E
- (2) 31-32-11.7N 130-32-57.1E
- (3) 31-32-09.4N 130-33-04.8E
- (4) 31-32-08.5N 130-33-06.8E

備 考 潜水作業中、国際信号旗「A」旗を掲揚し、付近に警戒船を配置
やぐらの四隅に黄色点滅灯を設置

海 図 W 2 1 4 A - J P 2 1 4 A - W 2 1 4 B - J P 2 1 4 B

出 所 鹿児島港長



★30年324項 九州西岸 — 熊本港及び付近 観測用浮標保守作業

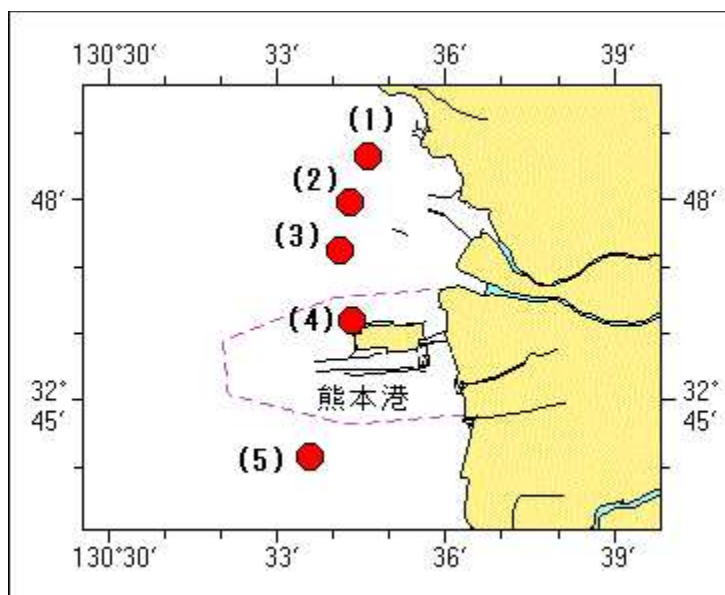
潜水土及び作業船による観測用浮標の保守作業が実施される。

期 間 平成30年6月26日～30日、日出～日没

区 域 5地点付近

- (1) 32-48-39N 130-34-37E
- (2) 32-47-57N 130-34-19E
- (3) 32-47-14N 130-34-06E
- (4) 32-46-11N 130-34-20E
- (5) 32-44-09N 130-33-35E

備 考 潜水作業中、国際信号旗「A」旗を掲揚し、付近に警戒船を配置
 海 図 W171-W169
 出 所 熊本海上保安部



★30年325項 南西諸島 — 沖永良部島、知名漁港 指向灯について

本項は、事項消滅した。

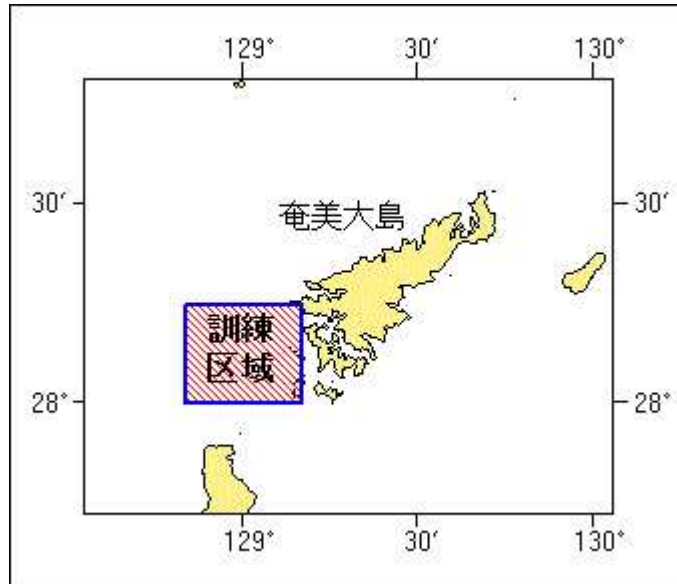
★30年326項 南西諸島 — 奄美大島南西方 照明弾発射訓練

巡視船による照明弾発射訓練が実施される。

期 間 平成30年7月4日、5日、日没～日出

区 域 4地点により囲まれる海域
(1) 28-15N 128-50E
(2) 28-15N 129-10E
(3) 28-00N 129-10E
(4) 28-00N 128-50E

海 図 W 2 2 5 - W 1 8 2 A - W 1 8 2 B
出 所 第十管区海上保安本部



★30年327項 九州西岸 — 天草下島、鬼池港西方 防波堤について

防波堤の位置は下記のとおりである。

旧位置 2地点を結ぶ線上
(1) 32-33-10.4N 130-07-38.0E
(2) 32-33-09.2N 130-07-45.4E

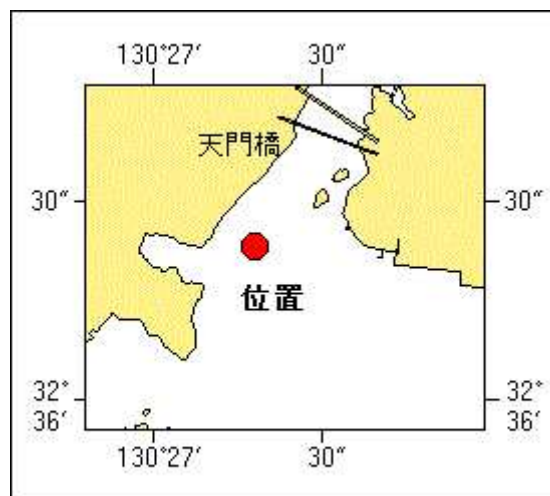
新位置 2地点を結ぶ線上
(3) 32-33-07.9N 130-07-35.9E
(4) 32-33-06.5N 130-07-47.5E

海 図 W 2 0 3 - W 1 6 9 - W 2 0 6
出 所 十本部海洋情報部



★30年328項 九州西岸 — 三角港 水没くい存在

水中くい(長さ20m)が存在する。
 位置 32-36-23N 130-27-18E付近
 海図 W194-W170-W169
 出所 熊本海上保安部



★30年329項 南西諸島 — 沖永良部島、知名漁港 指向灯復旧

(十管区水路通報30年24号325項削除)

知名港指向灯は、復旧した。

海 図 W 1 8 3 (知名漁港) - W 1 8 2 A - W 1 8 2 B
出 所 奄美海上保安部
