

# 第十管区水路通報

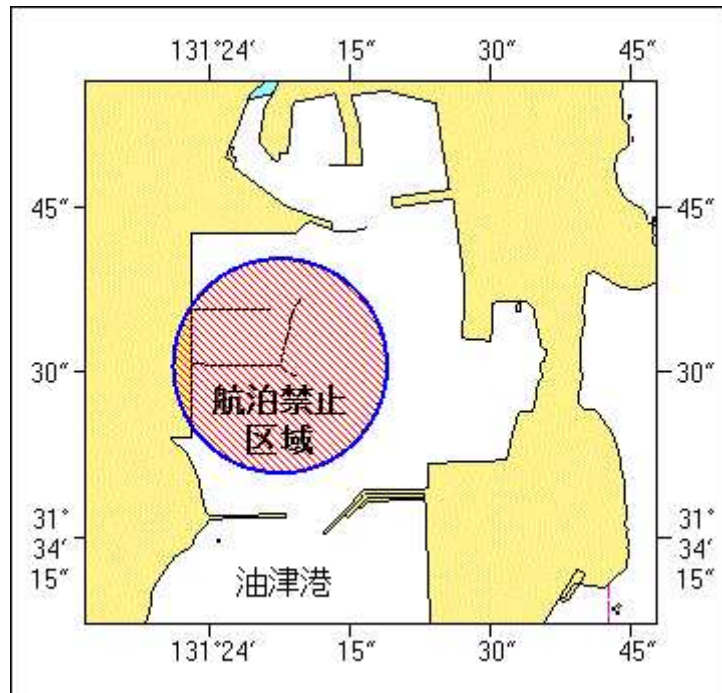
## 第 28 号

- ・ 第 378項 九州東岸 — 油津港 航泊禁止区域設定
- ・ 第 379項 九州西岸 — 三角港 航泊禁止区域設定
- ・ 第 380項 九州南岸 — 鹿児島港付近 カヌー大会
- ・ 第 381項 九州東岸 — 油津港東方 施設灯廃止
- ・ 第 382項 九州南岸 — 鹿児島港、外港 深淺測量
- ・ 第 383項 九州東岸 — 宮崎港 小型船舶操縦訓練等
- ・ 第 384項 南西諸島 — 沖繩島北西方 射撃訓練
- ・ 第 385項 九州東岸 — 都井岬東方 射撃訓練
- ・ 第 386項 九州西岸 — 甌島列島西北西方 爆撃訓練
- ・ 第 387項 豊後水道及び付近 — 救難訓練
- ・ 第 388項 九州西岸 — 東シナ海北部 救難訓練
- ・ 第 389項 九州東岸 — 日向灘 救難訓練
- ・ 第 390項 九州西岸 — 島原湾及び八代海 環境調査
- ・ 第 391項 九州南岸 — 鹿児島湾 海洋調査
- ・ 第 392項 九州西岸 — 八代海 海洋調査
- ・ 第 393項 九州南岸 — 鹿児島湾口 魚礁設置

### ★30年378項 九州東岸 — 油津港 航泊禁止区域設定

花火大会に伴い、航泊禁止区域が設定される。

期 間 平成30年7月21日（予備日22日）、1930～2100  
区 域 31-34-30.7N 131-24-07.5Eを中心とする半径300mの円内  
備 考 付近に警戒船を配置  
海 図 W 1 8 1（油津港及外浦港）  
出 所 宮崎海上保安部長公示第1号（平成30年7月17日）



### ★30年379項 九州西岸 — 三角港 航泊禁止区域設定

花火大会に伴い、航泊禁止区域が設定される。

期 間 平成30年7月21日（予備日22日）、1950～2130（ただし、花火大会終了時まで）

区 域 32-36-07N 130-28-20E を中心とする半径200mの円内及び

4地点により囲まれる区域

(1) 32-36-21.5N 130-28-21.0E

(2) 32-36-16.0N 130-28-25.0E

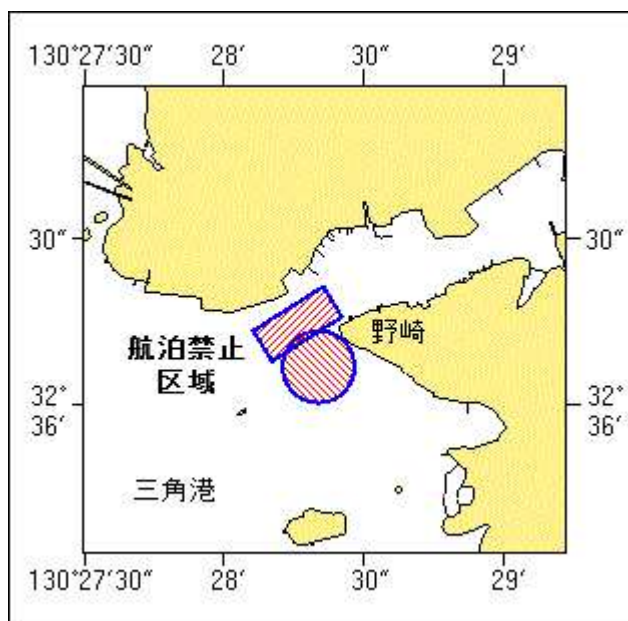
(3) 32-36-08.0N 130-28-10.0E

(4) 32-36-13.5N 130-28-06.0E

備 考 付近に警戒船を配置

海 図 W 1 9 4 - W 1 7 0 - W 1 6 9

出 所 三角港長公示第4号（平成30年7月12日）



### ★30年380項 九州南岸 — 鹿児島港付近 カヌー大会

カヌー大会が実施される。

期 間 平成29年7月22日（予備日29日）、0640～1040

区 域 2地点を結ぶ線上付近

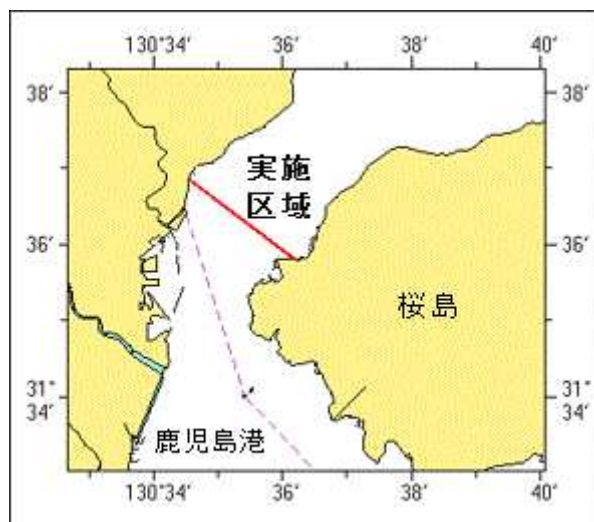
(1) 31-36-52N 130-34-32E

(2) 31-35-50N 130-36-10E

備 考 付近に警戒船を配置

海 図 W 2 1 4 A - J P 2 1 4 A - W 2 2 1 - J P 2 2 1

出 所 鹿児島海上保安部



★30年381項 九州東岸 — 油津港東方 施設灯廃止

「油津港東沖浮魚礁施設灯」（灯台表第1巻、6729.6）は廃止された。

位置 31-35-04.6N 131-44-14.3E

海図 W1221-JP1221-W180-W182A

出所 十本部交通部、宮崎海上保安部

★30年382項 九州南岸 — 鹿児島港、外港 深浅測量

作業船による深浅測量が実施される。

期間 平成30年7月23日～8月24日（予備日含む）、日出～日没

区域1 5地点を結ぶ線及び陸岸により囲まれる区域

(1) 31-32-07.5N 130-33-09.1E(岸線上)

(2) 31-32-04.5N 130-33-07.7E

(3) 31-32-08.3N 130-32-57.1E

(4) 31-32-13.4N 130-32-59.5E

(5) 31-32-12.7N 130-33-01.7E(岸線上)

区域2 4地点により囲まれる区域

(6) 31-32-15N 130-32-52E

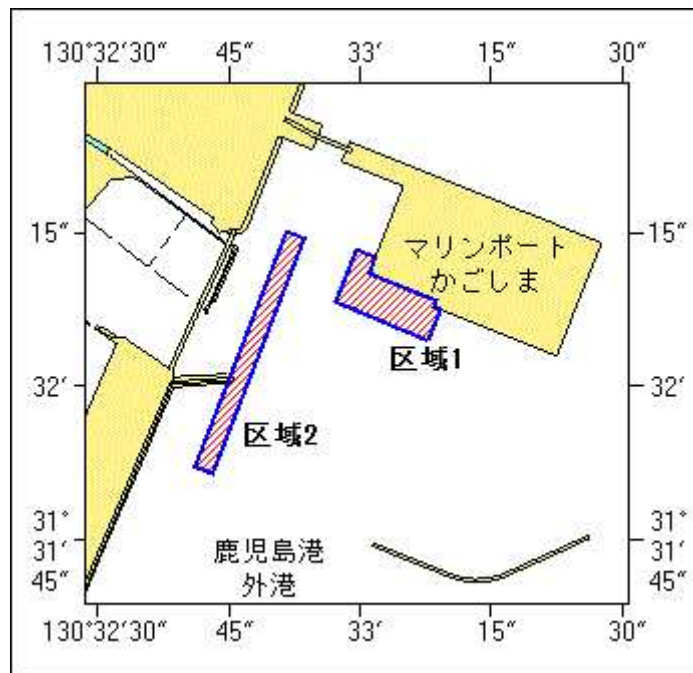
(7) 31-32-15N 130-32-54E

(8) 31-31-52N 130-32-43E

(9) 31-31-52N 130-32-41E

海図 W214A-JP214A-W214B-JP214B  
-W221-JP221

出所 鹿児島港長



★30年383項 九州東岸 — 宮崎港 小型船舶操縦訓練等

小型船舶操縦訓練及び特殊小型船舶操縦訓練（水上オートバイ）が実施される。

期 間 平成30年8月1日～31日、0800～日没

1 小型船舶操縦訓練

区 域 2地点を結ぶ線上、幅50m

(1) 31-55-20N 131-28-02E

(2) 31-55-09N 131-28-00E

備 考 区域内に浮標3基を設置

2 特殊小型船舶操縦訓練（水上オートバイ）

区 域 2地点を結ぶ線上、幅50m

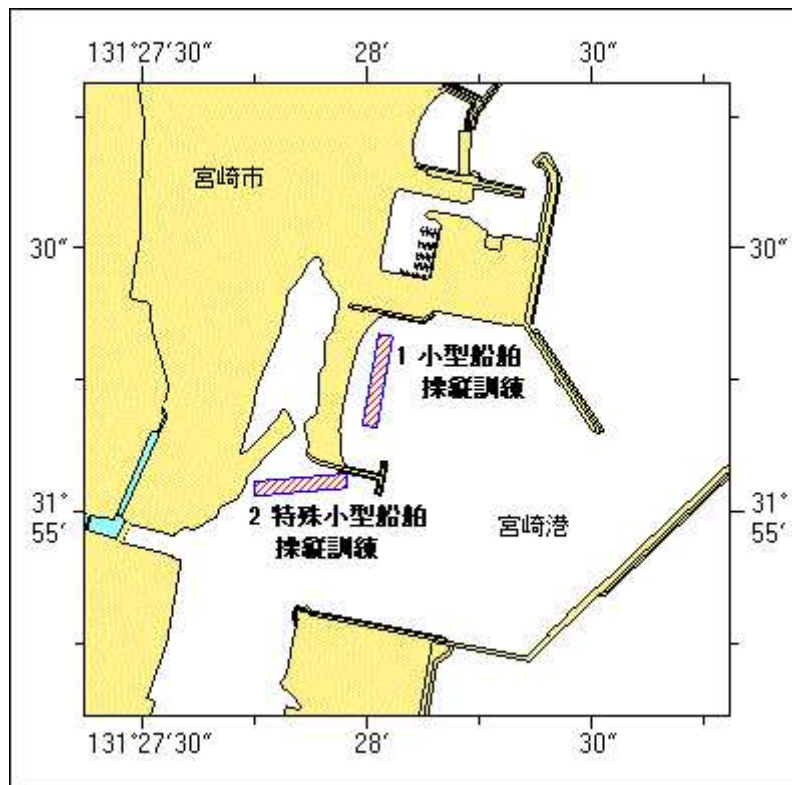
(3) 31-55-03N 131-27-57E

(4) 31-55-02N 131-27-44E

備 考 区域内に浮標6基を設置

海 図 W 1 2 7 2

出 所 宮崎海上保安部



★30年384項 南西諸島 — 沖縄島北西方 射撃訓練

沖縄北部訓練区域において、自衛隊航空機による空対空射撃訓練が実施される。

期 間 平成30年8月1日～10日、20日～31日（土曜、日曜及び祝日を除く）  
0700～1800

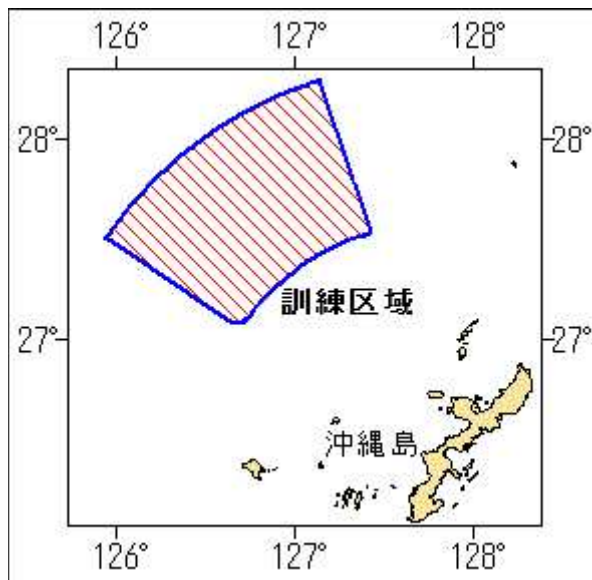
区 域 5地点により囲まれる区域

- (1) 27-05-26N 126-42-59E
- (2) 27-04-45N 126-39-05E
- (3) 27-30-14N 125-56-53E
- (4) 28-17-14N 127-07-53E
- (5) 27-32-02N 127-25-35E

ただし、(3)(4)間は 26-22-14N 127-47-53E の地点を中心とする半径120海里の円弧、

(5)(1)間は同地点を中心とする半径72海里の円弧で結ぶ

海 図 W 1 8 2 B - W 2 1 0 - F W 2 1 0  
出 所 防衛省



★30年385項 九州東岸 — 都井岬東方 射爆撃訓練

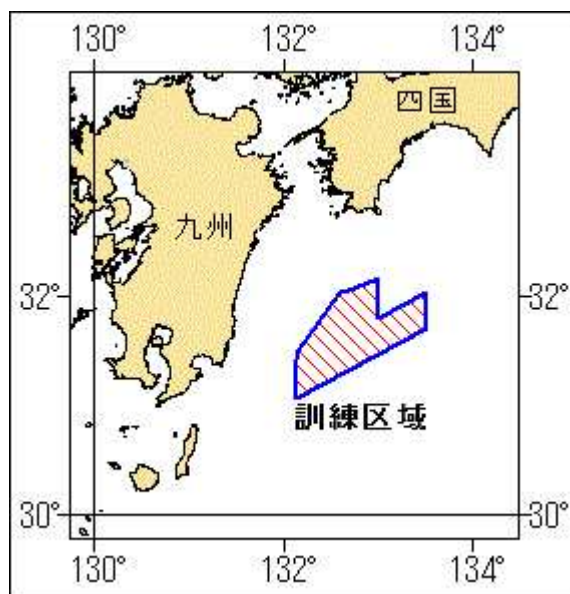
自衛隊航空機による空対空射撃及び空対水爆撃訓練が実施される。

期 間 平成30年8月1日～9日、20日～31日（土曜、日曜及び祝日を除く）  
0800～1700

区 域 10地点により囲まれる区域

- (1) 32-09-13N 132-59-51E
- (2) 31-48-13N 132-59-51E
- (3) 32-02-13N 133-29-51E
- (4) 31-42-13N 133-29-51E
- (5) 31-04-13N 132-07-51E
- (6) 31-25-13N 132-07-51E
- (7) 31-30-43N 132-09-21E
- (8) 32-00-13N 132-34-51E
- (9) 32-03-13N 132-37-51E
- (10) 32-01-43N 132-37-51E

海 図 W 1 2 2 0 - J P 1 2 2 0 - W 1 5 7  
出 所 防衛省



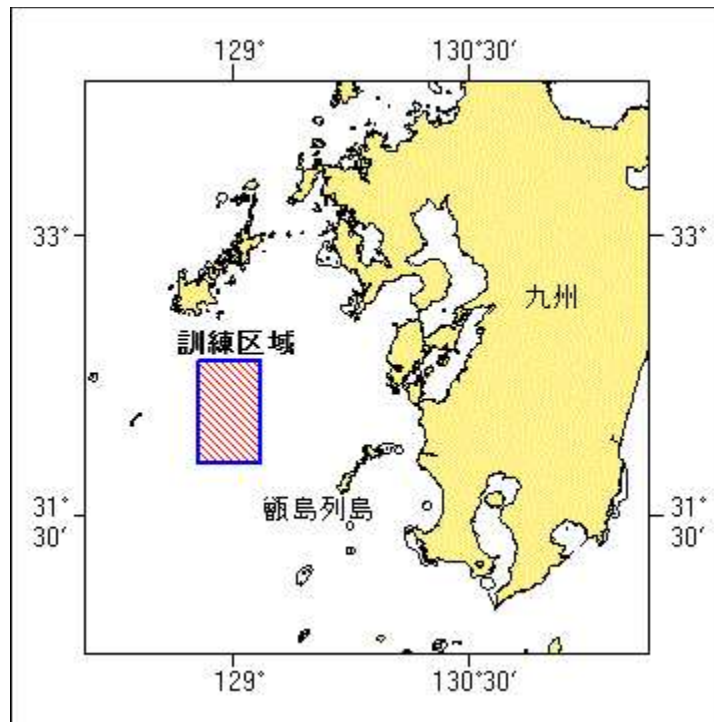
## ★30年386項 九州西岸 — 甌島列島西北西方 爆撃訓練

フォックストロット区域において、自衛隊航空機による空対水爆撃訓練が実施される。

期 間 平成30年8月1日～9日、20日～31日（土曜、日曜及び祝日を除く）  
0800～1700

区 域 4地点により囲まれる区域  
(1) 32-20-12N 128-45-52E  
(2) 32-20-12N 129-09-52E  
(3) 31-47-12N 129-09-52E  
(4) 31-47-12N 128-45-52E

海 図 W 2 1 3 — J P 2 1 3 — W 1 8 7 — J P 1 8 7 — W 1 8 0 — W 4 3 7  
出 所 防衛省



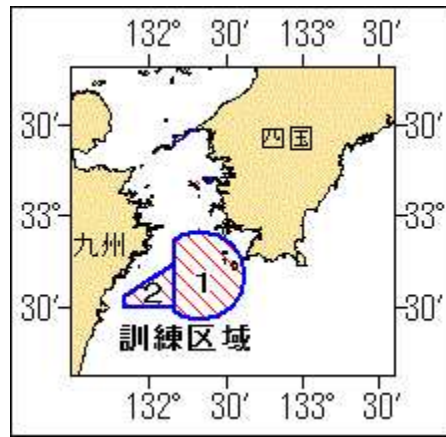
## ★30年387項 豊後水道及び付近 — 救難訓練

自衛隊救難飛行艇の離着水を伴う救難訓練が実施される。

期 間 平成30年8月1日～31日（予備日を含む）、日出～日没  
区域 1 32-40N 132-20Eを中心とする半径15海里の円内のうち  
132-10E以西を除く区域

区域 2 4地点により囲まれる区域  
(1) 32-44N 132-10E  
(2) 32-30N 132-10E  
(3) 32-30N 131-50E  
(4) 32-34N 131-50E

海 図 W 1 5 1 — J P 1 5 1 — W 1 2 2 0 — J P 1 2 2 0 — W 1 5 7  
出 所 海上自衛隊第31航空群



★30年388項 九州西岸 — 東シナ海北部 救難訓練

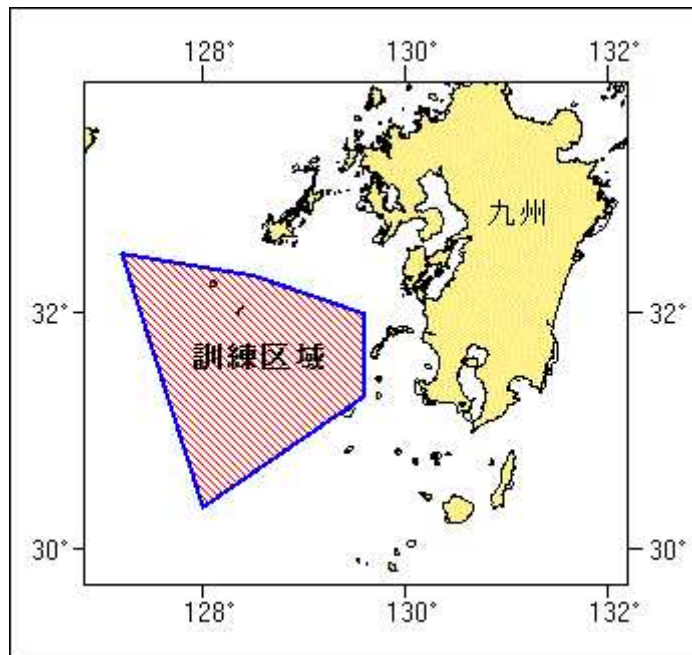
自衛隊航空機による照明筒及びフレア等の投下を伴う救難訓練が実施される。

期 間 平成30年8月1日～31日（土曜、日曜及び祝日を除く）、0700～2100

区 域 5地点により囲まれる区域

- (1) 32-30-12N 127-11-53E
- (2) 32-19-12N 128-29-52E
- (3) 32-00-12N 129-34-52E
- (4) 31-18-13N 129-34-52E
- (5) 30-22-13N 127-59-53E

海 図 W187-JP187-W180-W437  
出 所 航空自衛隊新田原救難隊



★30年389項 九州東岸 — 日向灘 救難訓練

自衛隊航空機による照明筒及びフレア等の投下を伴う救難訓練が実施される。

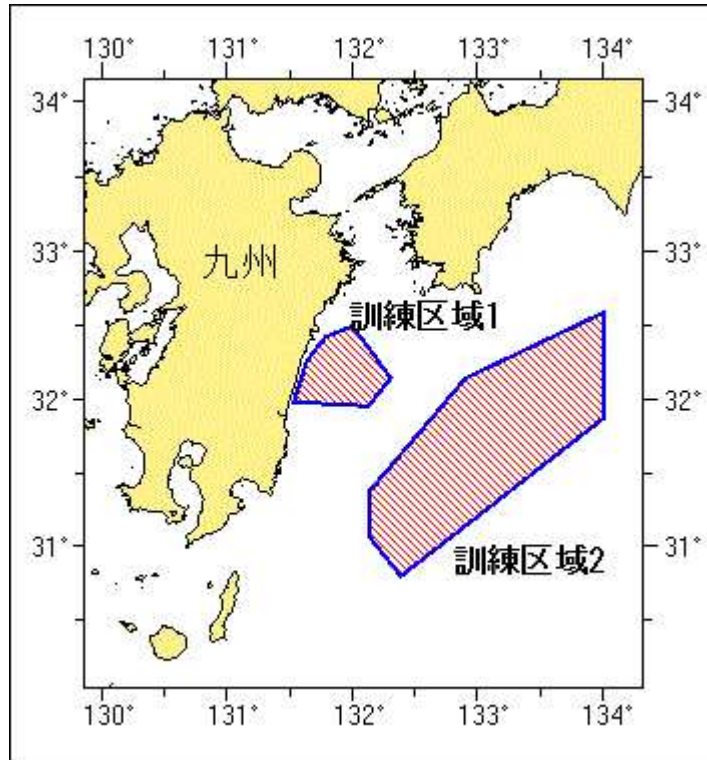
期 間 平成30年8月1日～31日（土曜、日曜及び祝日を除く）、0700～2100

区域 1 6地点により囲まれる区域

- (1) 32-30-16N 131-59-42E
- (2) 32-09-21N 132-17-58E
- (3) 31-57-55N 132-07-15E



- (4) 31-59-37N 131-31-25E  
 (5) 32-16-26N 131-37-51E  
 (6) 32-26-12N 131-46-51E
- 区域2 6地点により囲まれる区域  
 (7) 32-35-50N 134-00-00E  
 (8) 31-52-55N 134-00-00E  
 (9) 30-48-13N 132-22-51E  
 (10) 31-04-13N 132-07-51E  
 (11) 31-23-13N 132-07-51E  
 (12) 32-09-13N 132-53-51E
- 海 図 W 1 2 2 0 - J P 1 2 2 0 - W 1 5 7  
 出 所 航空自衛隊新田原救難隊

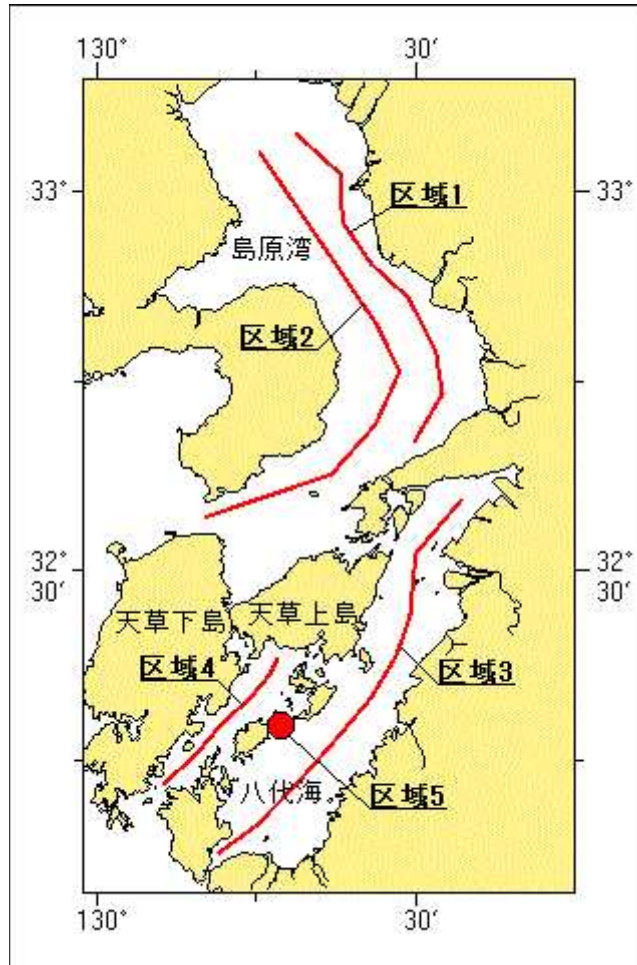


★30年390項 九州西岸 — 島原湾及び八代海 環境調査

作業船による水質及び底質調査が実施される。

- 期 間 平成30年8月1日～31日（内7日間）、日出～日没
- 区域1 6地点を結ぶ線上付近  
 (1) 33-04.6N 130-18.6E  
 (2) 33-01.4N 130-22.7E  
 (3) 32-57.6N 130-23.0E  
 (4) 32-51.6N 130-29.1E  
 (5) 32-44.1N 130-32.3E  
 (6) 32-40.2N 130-29.7E
- 区域2 5地点を結ぶ線上付近  
 (7) 33-03.2N 130-15.1E  
 (8) 32-56.3N 130-20.7E  
 (9) 32-45.8N 130-28.3E  
 (10) 32-37.7N 130-21.9E  
 (11) 32-34.3N 130-10.1E
- 区域3 7地点を結ぶ線上付近  
 (12) 32-35.8N 130-34.2E  
 (13) 32-31.5N 130-29.8E  
 (14) 32-26.5N 130-29.3E

- (15) 32-23.4N 130-28.0E
  - (16) 32-16.8N 130-22.4E
  - (17) 32-09.9N 130-14.8E
  - (18) 32-07.7N 130-11.3E
  - 区域4 5地点を結ぶ線上付近
    - (19) 32-23.2N 130-16.9E
    - (20) 32-20.1N 130-14.4E
    - (21) 32-18.0N 130-11.7E
    - (22) 32-15.5N 130-09.2E
    - (23) 32-13.2N 130-06.1E
  - 区域5 (24) 32-17.8N 130-17.3E付近
- 海図出所 W170-W174-W169  
熊本海上保安部

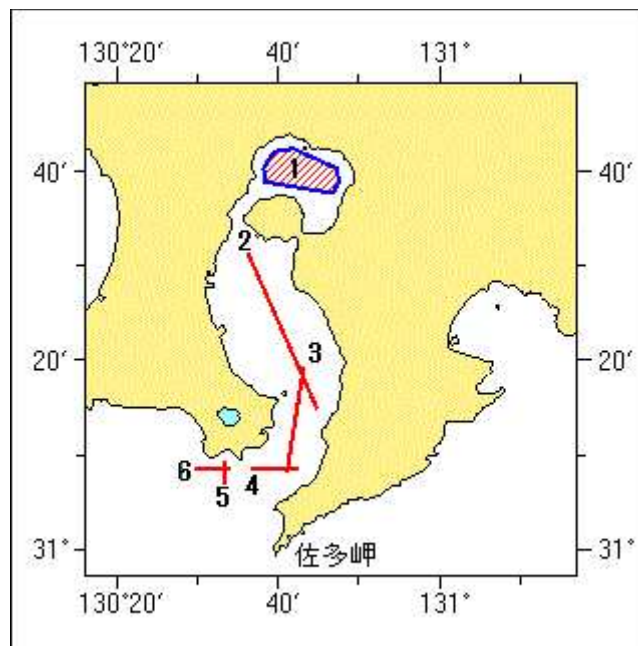


★30年391項 九州南岸 — 鹿児島湾 海洋調査

調査船「白鳳丸」(3991t)による海洋調査が実施される。

- 期間 平成30年7月27日～30日
- 区域1 7地点により囲まれる区域
    - (1) 31-42.2N 130-39.4E
    - (2) 31-42.5N 130-41.7E
    - (3) 31-40.4N 130-47.1E
    - (4) 31-39.0N 130-47.4E
    - (5) 31-37.8N 130-46.6E
    - (6) 31-39.0N 130-38.3E
    - (7) 31-40.4N 130-38.1E
  - 区域2 2地点を結ぶ線上付近
    - (8) 31-31.5N 130-36.1E

	(9)	31-15.0N	130-44.7E
区域3	2地点を結ぶ線上付近		
	(10)	31-19.4N	130-43.0E
	(11)	31-08.2N	130-40.9E
区域4	2地点を結ぶ線上付近		
	(12)	31-08.7N	130-36.5E
	(13)	31-08.7N	130-42.5E
区域5	2地点を結ぶ線上付近		
	(14)	31-09.4N	130-33.3E
	(15)	31-07.0N	130-33.3E
区域6	2地点を結ぶ線上付近		
	(16)	31-08.7N	130-29.5E
	(17)	31-08.7N	130-34.0E
海 図	W214A-JP214A-W1201-W221-JP221 -W1221-JP1221-W1222-JP1222 -W180-W182A		
出 所	海洋研究開発機構		



### ★30年392項 九州西岸 — 八代海 海洋調査

調査船「白鳳丸」(3991t)による海洋調査が実施される。

期 間	平成30年7月27日～30日		
区域1	2地点を結ぶ線上付近		
	(1)	32-20.3N	130-26.5E
	(2)	32-19.9N	130-27.5E
区域2	2地点を結ぶ線上付近		
	(3)	32-19.1N	130-26.9E
	(4)	32-21.3N	130-25.4E
区域3	2地点を結ぶ線上付近		
	(5)	32-17.2N	130-25.6E
	(6)	32-20.3N	130-23.6E
区域4	2地点を結ぶ線上付近		
	(7)	32-15.6N	130-24.1E
	(8)	32-18.7N	130-22.0E
区域5	2地点を結ぶ線上付近		
	(9)	32-14.7N	130-23.4E
	(10)	32-18.2N	130-21.1E
区域6	2地点を結ぶ線上付近		



