

第十管区水路通報

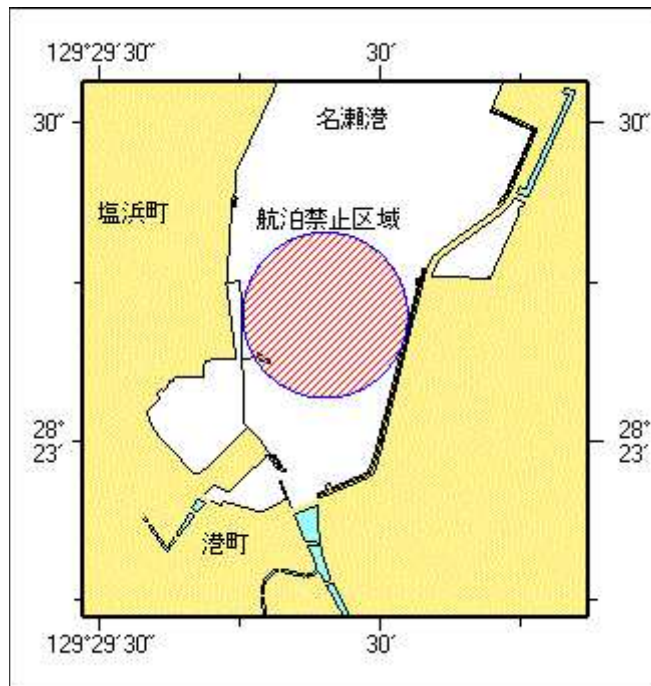
第 30 号

- 第 408項 南西諸島 — 奄美大島、名瀬港 航泊禁止区域設定
- 第 409項 九州南岸 — 鹿児島港、南港区 航泊禁止区域設定
- 第 410項 九州南岸 — 鹿児島港、外港 小型船舶操縦訓練
- 第 411項 九州西岸 — 天草上島南岸 花火大会
- 第 412項 九州東岸 — 北浦港 花火大会
- 第 413項 九州南岸 — 鹿児島港付近 遠泳大会
- 第 414項 九州南岸 — 鹿児島港、本港区及び外港 航泊禁止区域設定
- 第 415項 九州東岸 — 宮崎港 小型船舶等操縦訓練
- 第 416項 九州東岸 — 日向灘 水路測量
- 第 417項 九州西岸 — 天草上島南東岸 花火大会
- 第 418項 九州南岸 — 枕崎港 花火大会

★30年408項 南西諸島 — 奄美大島、名瀬港 航泊禁止区域設定

花火大会に伴い、航泊禁止区域が設定される。

期 間 平成30年8月3日、2000～2200
区 域 28-23-10.2N 129-29-53.4Eを中心とする半径240mの円内
備 考 付近に警戒船を配置
海 図 W1202
出 所 名瀬港長公示第1号(平成30年7月27日)

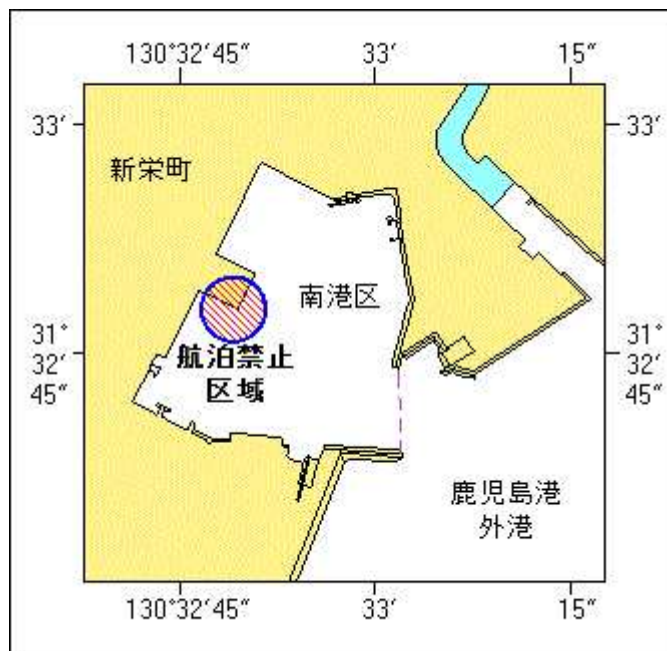


★30年409項 九州南岸 — 鹿児島港、南港区 航泊禁止区域設定

花火大会に伴い、航泊禁止区域が設定される。

期 間 平成28年8月11日(予備日12日)、1915～2030
区 域 31-32-48.0N 130-32-49.3Eを中心とする半径65mの円内
備 考 付近に警戒船を配置

海 図 W 2 1 4 A - J P 2 1 4 A
出 所 鹿 児 島 港 長 公 示 第 1 号 (平 成 30 年 7 月 24 日)



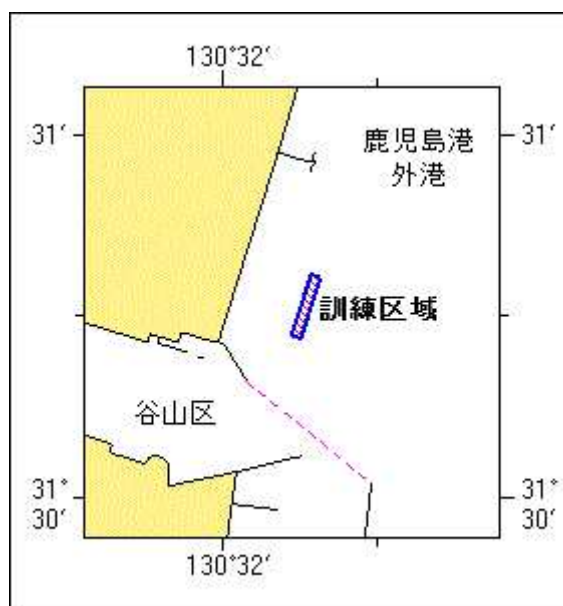
★30年410項 九州南岸 — 鹿児島港、外港 小型船舶操縦訓練

小型船舶操縦訓練が実施される。

期 間 平成30年8月11日、23日、25日、26日、30日（予備日8月18日、9月1日）
0730～1730

区 域 2地点を結ぶ線上、幅50m
(1) 31-30-37N 130-32-17E
(2) 31-30-27N 130-32-13E

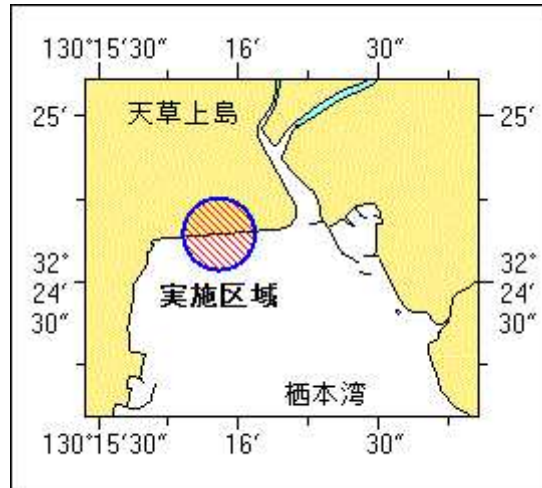
備 考 区域内に浮標3基を設置
海 図 W 2 1 4 B - J P 2 1 4 B
出 所 鹿 児 島 港 長



★30年411項 九州西岸 — 天草上島南岸 花火大会

花火大会が実施される。

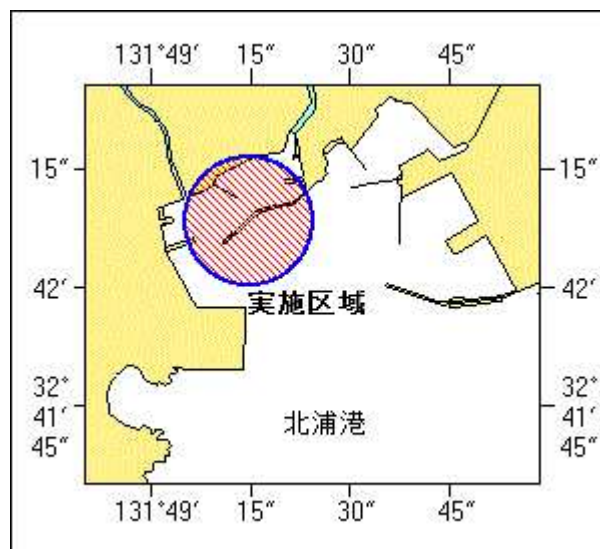
期 間 平成30年8月13日、2000～2100
区 域 32-24-39N 130-15-56Eを中心とする半径200mの円内
海 図 W174-W169-W206
出 所 熊本海上保安部



★30年412項 九州東岸 — 北浦港 花火大会

花火大会が実施される。

期 間 平成30年8月16日、2000～2030
区 域 32-42-08.6N 131-49-14.5Eを中心とする半径250mの円内
備 考 付近に警戒船を配置
海 図 W191B (北浦港付近)
出 所 日向海上保安署



★30年413項 九州南岸 — 鹿児島港付近 遠泳大会

遠泳大会が実施される。

期間 平成30年8月5日、0700～1500

区域 2地点を結ぶ線上付近

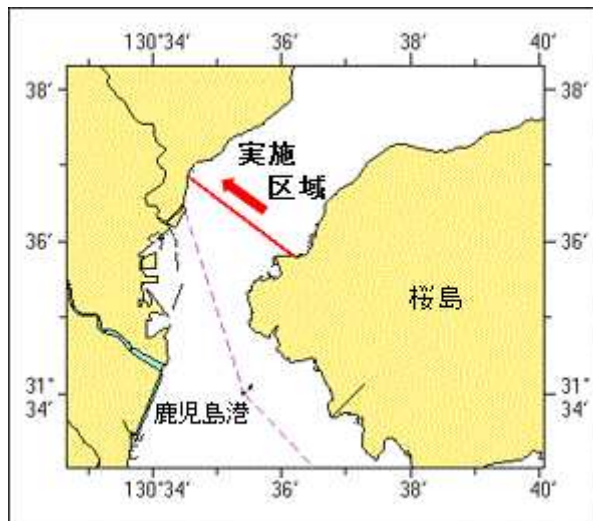
(1) 31-35-50N 130-36-10E(岸線上)

(2) 31-36-52N 130-34-32E(岸線上)

備考 付近に警戒船を配置

海図 W214A-JP214A-W221-JP221

出所 鹿児島海上保安部



★30年414項 九州南岸 — 鹿児島港、本港区及び外港 航泊禁止区域設定

花火大会に伴い、航泊禁止区域が設定される。

期間 平成30年8月18日、1930～2040

区域 6地点を結ぶ線及び陸岸により囲まれる区域

(1) 31-35-51.4N 130-34-02.7E(岸線上)

(2) 31-35-50.0N 130-34-05.0E

(3) 31-35-52.0N 130-34-26.0E

(4) 31-35-46.0N 130-34-32.0E

(5) 31-35-21.0N 130-34-43.0E

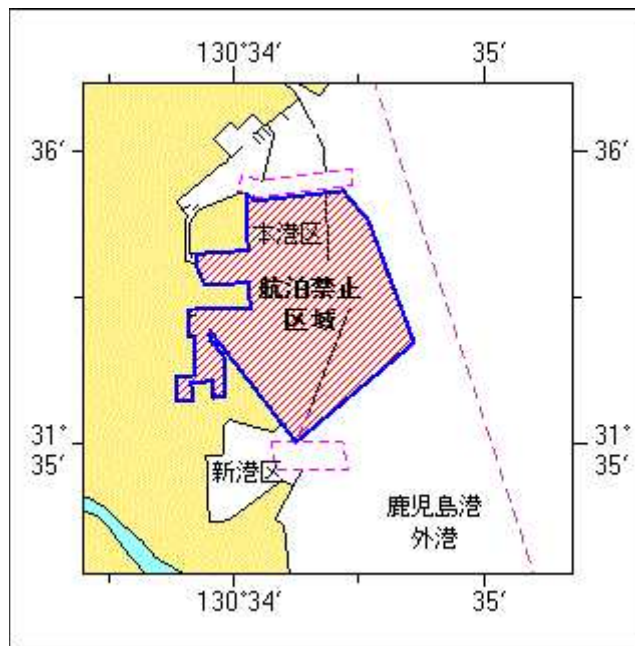
(6) 31-35-00.7N 130-34-14.7E(岸線上)

備考 付近に警戒船を配置

航泊禁止区域内が定係地である船舶の係留施設への係留を除く

海図 W214A-JP214A-W221-JP221

出所 鹿児島港長公示第2号(平成30年7月30日)

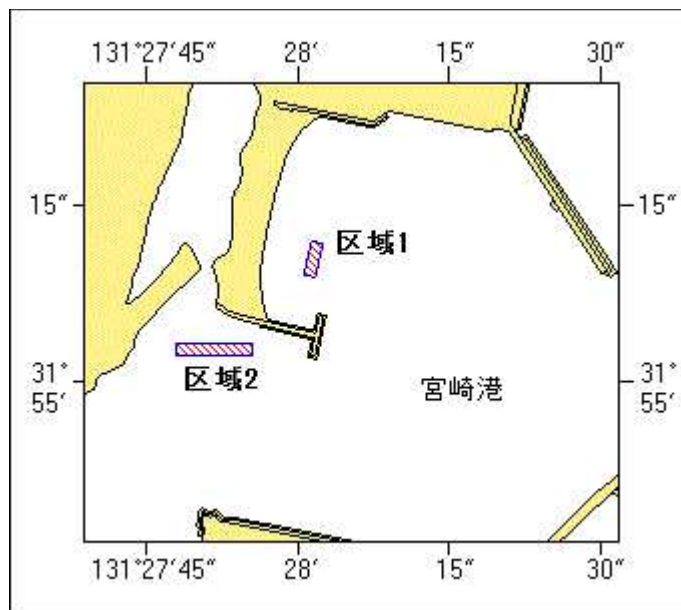


★30年415項 九州東岸 — 宮崎港 小型船舶等操縦訓練

小型船舶操縦訓練及び特殊小型船舶操縦訓練（水上オートバイ）が実施される。

- 期間1 平成30年8月6日、7日、0830～1720
 区域1 2地点を結ぶ線上、幅20m
 (1) 31-55-12N 131-28-02E
 (2) 31-55-09N 131-28-00E
- 期間2 平成30年8月13日、14日、0730～1720
 区域2 2地点を結ぶ線上、幅50m
 (3) 31-55-03N 131-27-55E
 (4) 31-55-03N 131-27-48E

備考 区域内に浮標3～6基を設置
 海図 W 1 2 7 2
 出所 宮崎海上保安部



★30年416項 九州東岸 — 日向灘 水路測量

測量船「海洋」による水路測量が実施される。

期 間 平成30年8月17日～29日

区 域 2地点付近

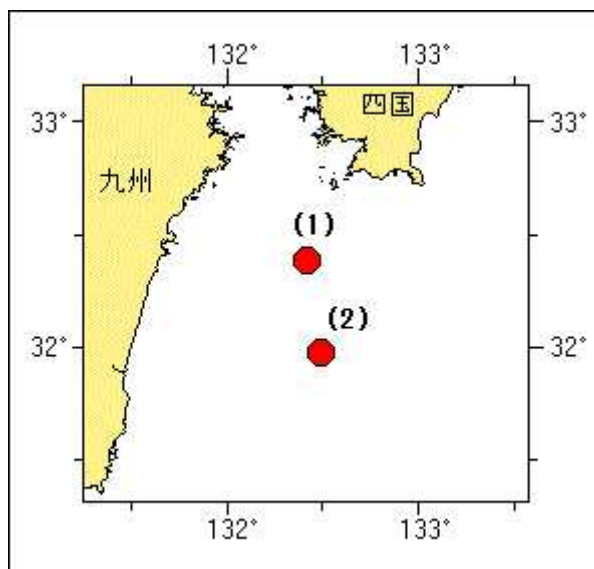
(1) 32-23-00N 132-25-02E

(2) 31-58-26N 132-29-42E

備 考 測量船は「白紅白」の標識を掲揚

海 図 W1220-JP1220-W157

出 所 海上保安庁海洋情報部



★30年417項 九州西岸 — 天草上島南東岸 花火大会

花火大会が実施される。

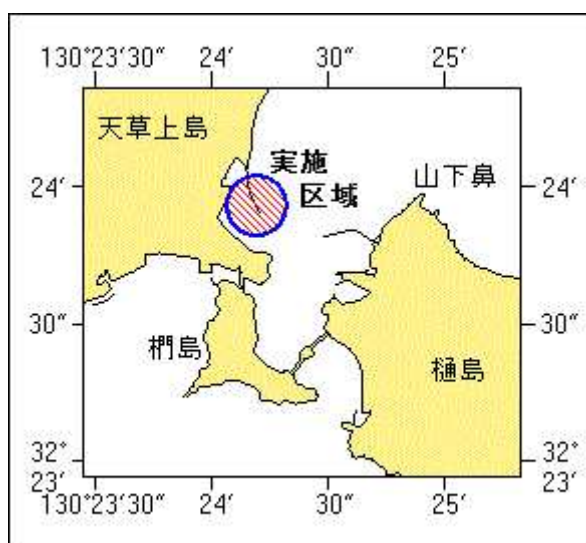
期 間 平成30年8月14日(予備日16日)、2000～2130

区 域 32-23-56N 130-24-11Eを中心とする半径200mの円内

備 考 付近に警戒船を配置

海 図 W170-W174-W169-W206

出 所 熊本海上保安部



★30年418項 九州南岸 — 枕崎港 花火大会

花火大会が実施される。

期間1 平成30年8月4日、2040～2050

区域1 31-16-05.5N 130-17-23.7Eを中心とする半径120mの円内

期間2 平成30年8月5日、2000～2100

区域2 31-15-32.1N 130-17-32.7Eを中心とする半径600mの円内

備考 付近に警戒船を配置

海図 W1255(枕崎港) - W207 - W221 - JP221

- W1222 - JP1222

出所 指宿海上保安署

