

第十管区水路通報

第 32 号

- [第 440項 南西諸島](#) — [大隅群島、口永良部島](#) [火山活動について](#)
- [第 441項 南西諸島](#) — [種子島南岸](#) [燃焼試験](#)
- [第 442項 九州東岸](#) — [宮崎港](#) [小型船舶等操縦訓練](#)
- [第 443項 九州西岸](#) — [三角港付近](#) [花火大会](#)
- [第 444項 南西諸島](#) — [トカラ群島至先島群島](#) [水路測量](#)
- [第 445項 南西諸島](#) — [奄美群島西方](#) [水路測量](#)
- [第 446項 九州西岸](#) — [甌島列島西北西方](#) [射撃訓練](#)
- [第 447項 南西諸島](#) — [大隅群島、口永良部島](#) [護岸等存在](#)
- [第 448項 九州西岸](#) — [甌島列島西方](#) [海洋調査](#)
- [第 449項 九州西岸](#) — [熊本港](#) [環境調査](#)
- [第 450項 東シナ海北部](#) — [環境調査](#)

★30年440項 南西諸島 — 大隅群島、口永良部島 火山活動について

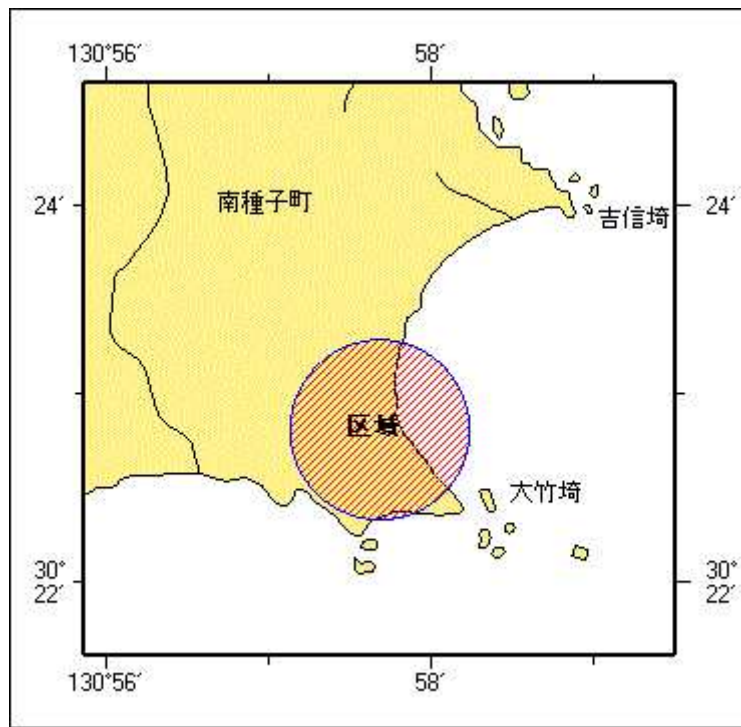
口永良部島において火山活動が確認された。

区 域 30-26.7N 130-12.9E を中心とする半径3kmの海域で噴火に警戒
備 考 噴火による影響が及ぶおそれ、周辺海域警戒
海 図 W216-W1222-JP1222-W182A
出 所 日本航行警報18-2374

★30年441項 南西諸島 — 種子島南岸 燃焼試験

ロケットブースタの燃焼試験が実施される。

期 間 平成30年8月25日（予備日26日～9月1日）、1030～1930
区 域 30-22-49N 130-57-41Eを中心とする半径883mの円内
備 考 付近に警戒船を配置
海 図 W1221-JP1221
出 所 宇宙航空研究開発機構



★30年442項 九州東岸 — 宮崎港 小型船舶等操縦訓練

小型船舶操縦訓練及び特殊小型船舶操縦訓練（水上オートバイ）が実施される。

期 間 平成30年9月1日～30日、0800～日没

区域 1 2地点を結ぶ線上、幅50m

(1) 31-55-20N 131-28-02E

(2) 31-55-09N 131-28-00E

区域 2 2地点を結ぶ線上、幅50m

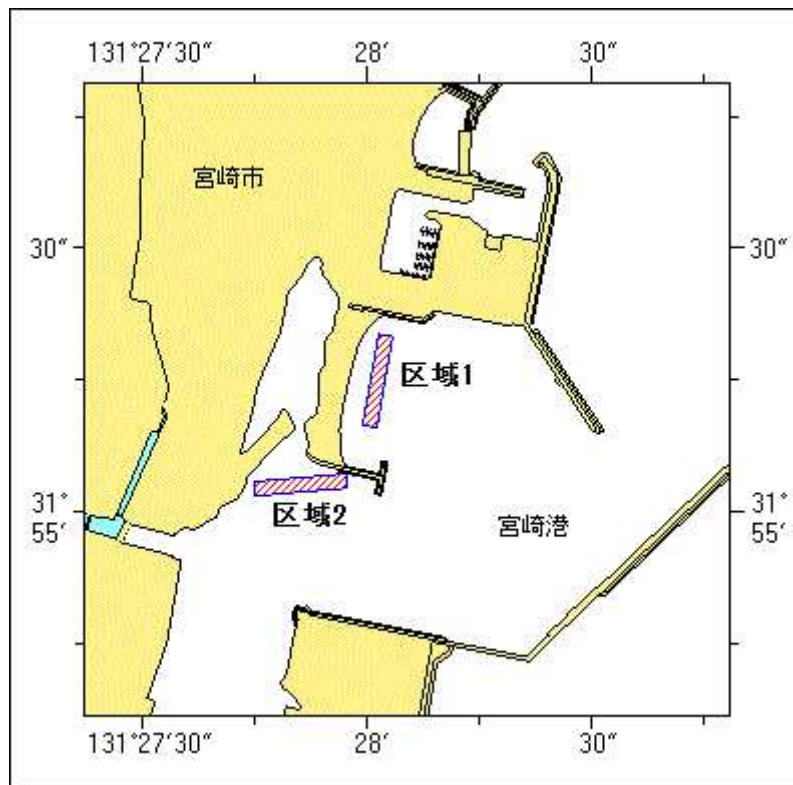
(3) 31-55-03N 131-27-57E

(4) 31-55-02N 131-27-44E

備 考 区域内に浮標3～6基を設置

海 図 W 1 2 7 2

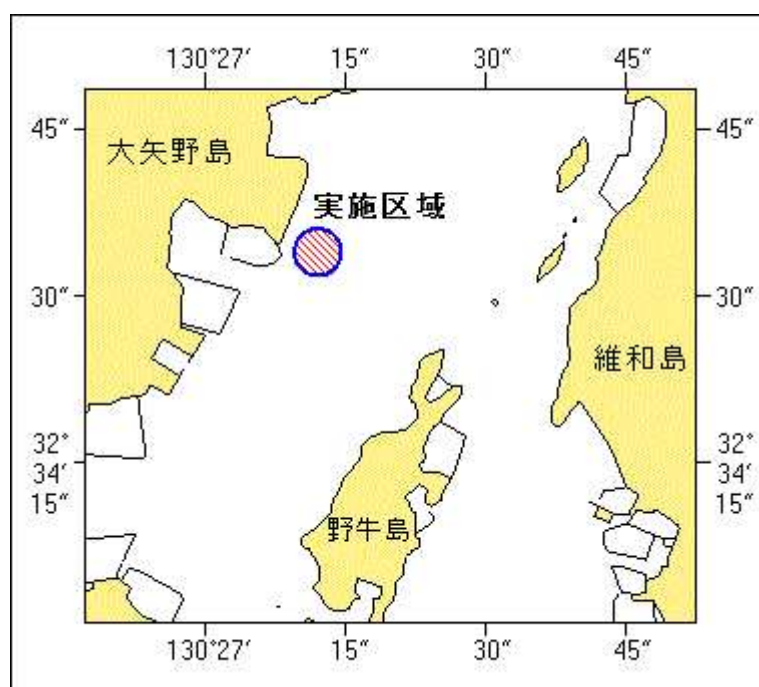
出 所 宮崎海上保安部



★30年443項 九州西岸 — 三角港付近 花火大会

花火大会が実施される。

- 期 間 平成30年9月1日(予備日2日)、1900～2030
- 区 域 32-34-34N 130-27-12Eを中心とする半径65mの円内
- 海 図 W194-W170
- 出 所 熊本海上保安部



★30年444項 南西諸島 — トカラ群島至先島群島 水路測量

調査船「新海丸」(329t)による水路測量が実施される。

期 間 平成30年9月1日～10月6日

区 域 6地点により囲まれる区域

(1) 30-14N 128-56E

(2) 29-54N 129-50E

(3) 25-52N 127-14E

(4) 24-13N 124-30E

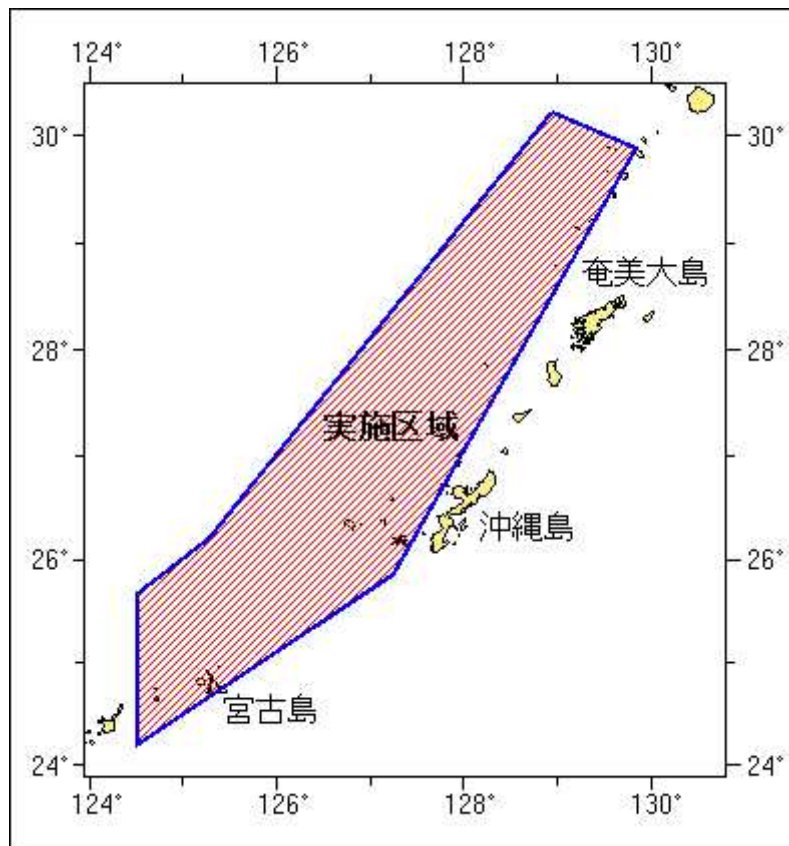
(5) 25-41N 124-30E

(6) 26-13N 125-16E

備 考 調査船は「白紅白」の標識を掲揚
自律型無人潜水調査機器(AUV)を使用

海 図 W231-W1204-W182A-W182B-W226
-JP226-W437-W1002-W210(FW共)
-W1072

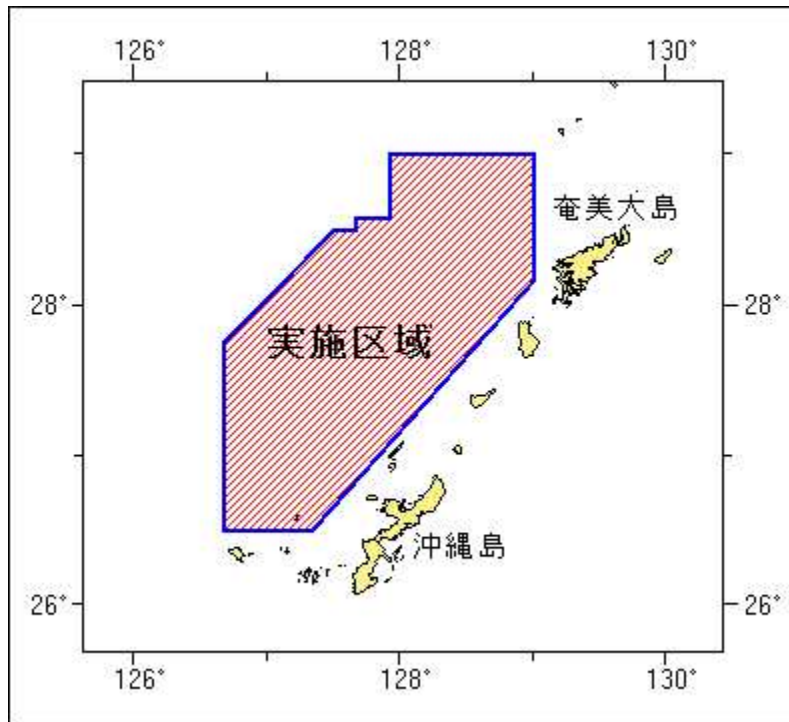
出 所 海上保安庁海洋情報部



★30年445項 南西諸島 — 奄美群島西方 水路測量

調査船「かいめい」(5747t)による水路測量が実施される。

期 間 平成30年9月3日～10月8日
 位 置 10地点により囲まれる海域
 (1) 29-00N 127-55E
 (2) 29-00N 129-00E
 (3) 28-10N 129-00E
 (4) 26-30N 127-20E
 (5) 26-30N 126-40E
 (6) 27-45N 126-40E
 (7) 28-30N 127-30E
 (8) 28-30N 127-40E
 (9) 28-35N 127-40E
 (10) 28-35N 127-55E
 備 考 調査船は「白紅白」の標識を掲揚
 無人潜水探査機(ROV)を使用
 海 図 W225-W226-JP226-W231-W182A
 -W182B-W1002-W1072-W210(FW共)
 出 所 海上保安庁海洋情報部

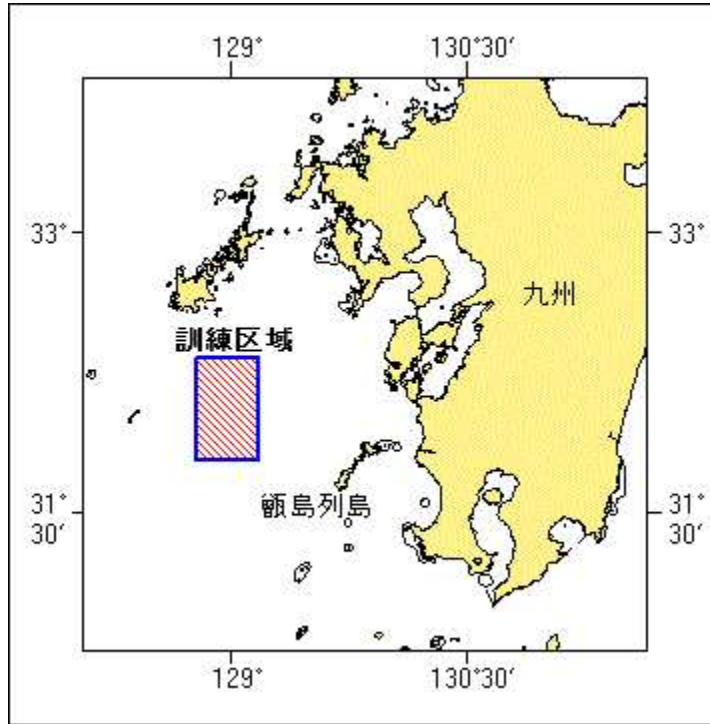


★30年446項 九州西岸 — 甌島列島西北西方 射撃訓練

フォックストロット区域において、自衛艦による水上及び対空射撃訓練が実施される。

期 間 平成30年9月5日、6日(予備日7日)、0800～1700
 区 域 4地点により囲まれる区域
 (1) 32-20-12N 128-45-52E
 (2) 32-20-12N 129-09-52E

(3) 31-47-12N 129-09-52E
 (4) 31-47-12N 128-45-52E
 備考 訓練中、実施艦に「B」旗が掲揚される
 海図 W213-JP213-W187-JP187-W180
 -W437
 出所 防衛省海上幕僚監部



★30年447項 南西諸島 — 大隅群島、口永良部島 護岸等存在

(護岸存在)

位置 5地点を結ぶ線上
 (1) 30-27-50.3N 130-11-27.5E (岸線上)
 (2) 30-27-49.5N 130-11-28.0E
 (3) 30-27-49.2N 130-11-27.6E
 (4) 30-27-48.6N 130-11-28.0E
 (5) 30-27-47.5N 130-11-26.0E (防波堤上)

備考 内部は埋め立てられている

(砂防堤存在)

位置 2地点を結ぶ線上(幅3.9m)
 (6) 30-27-46.5N 130-11-32.0E
 (7) 30-27-49.9N 130-11-33.0E (岸線上)

(赤色灯存在)

位置 (8) 30-27-46.5N 130-11-32.0E

(緑色灯存在)

位置 (9) 30-27-38.6N 130-11-31.3E

(緑色灯不存在)

位置 (10) 30-27-39.5N 130-11-30.8E
海図 W216 (分図「口永良部湾」) - W216 (口永良部島)
出所 十本部海洋情報部

★30年448項 九州西岸 - 甑島列島西方 海洋調査

ケーブル敷設船「KDDI パシフィックリンク」(7960t)による海洋調査が実施される。

期間 平成30年8月23日～25日(予備日26日～29日)

区域 5地点により囲まれる区域

(1) 31-59.0N 127-40.0E

(2) 31-59.0N 127-53.0E

(3) 30-42.0N 127-45.0E

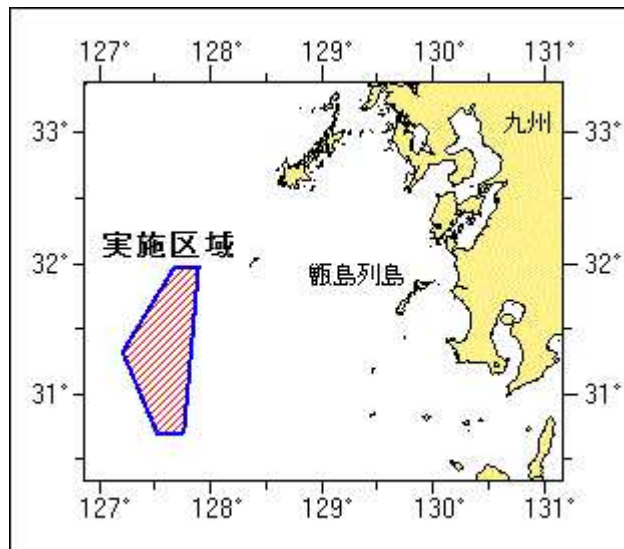
(4) 30-42.0N 127-31.0E

(5) 31-20.0N 127-12.0E

備考 船尾から観測機器(長さ最大300m)を曳航する
無人潜水探査機(ROV)を使用

海図 W437-W1002-W210(FW共)

出所 十本部交通部



★30年449項 九州西岸 - 熊本港 環境調査

潜水作業を伴う環境調査が実施される。

期間 平成30年8月22日～9月28日(予備日含む)、日出～日没

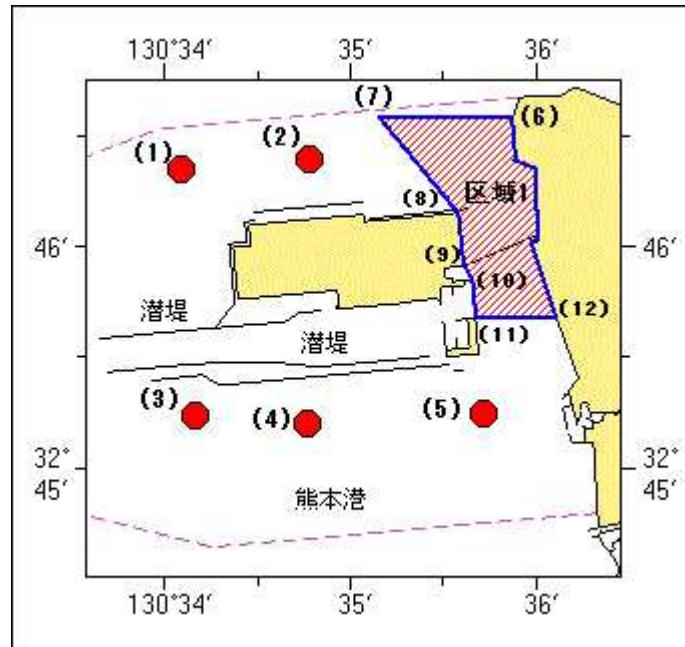
位置 5地点

(1) 32-46-21N 130-34-05E

(2) 32-46-24N 130-34-47E

(3) 32-45-14N 130-34-10E

- (4) 32-45-12N 130-34-46E
 (5) 32-45-15N 130-35-43E
 区 域 (6)～(8)を結ぶ線、(9)、(10)を結ぶ線、(11)、(12)を結ぶ線
 及び陸岸で囲まれる区域
 (6) 32-46-35.7N 130-35-51.8E(岸線上)
 (7) 32-46-35.7N 130-35-08.7E
 (8) 32-46-09.5N 130-35-34.2E(岸線角)
 (9) 32-45-55.5N 130-35-36.2E(岸線角)
 (10) 32-45-51.3N 130-35-39.0E(岸線上)
 (11) 32-45-41.3N 130-35-40.1E(岸線上)
 (12) 32-45-41.3N 130-36-06.0E(岸線上)
 備 考 潜水作業中、国際信号旗「A」旗を掲揚
 付近に警戒船を配置
 海 図 W171-W169
 出 所 熊本海上保安部



★30年450項 東シナ海北部 — 環境調査

調査船「陽光丸」(692t)による環境調査が実施される。

期 間 平成30年8月23日～9月21日

区域 1 11地点により囲まれる区域

- (1) 33-50N 128-30E
 (2) 33-50N 129-00E
 (3) 33-30N 129-00E
 (4) 33-10N 128-50E
 (5) 32-50N 128-30E
 (6) 31-30N 128-30E
 (7) 31-30N 128-00E

- (8) 32-50N 128-00E
- (9) 33-10N 128-20E
- (10) 33-20N 128-20E
- (11) 33-30N 128-30E

区域2 8地点により囲まれる区域

- (12) 32-40N 129-00E
- (13) 32-40N 129-30E
- (14) 32-20N 129-30E
- (15) 32-10N 129-50E
- (16) 31-50N 129-50E
- (17) 31-50N 129-20E
- (18) 32-10N 129-20E
- (19) 32-20N 129-00E

海 図 W1212-W179-JP179-W211-W213
 -JP213-W304-W187-JP187-W180
 -W182A-W437-W1002

出 所 国立研究開発法人水産研究・教育機構西海区水産研究所

