

# 第十管区水路通報

## 第 43 号

- 第 584項 九州東岸 — 宮崎港 灯付浮標一時撤去
- 第 585項 九州南岸 — 鹿児島港、外港 小型船舶操縦訓練
- 第 586項 九州南岸 — 鹿児島湾北部 水中試験
- 第 587項 九州西岸 — 甬島列島下甬島、蘭牟田漁港 防波堤完成
- 第 588項 九州南岸 — 鹿児島港、外港 小型船舶操縦訓練
- 第 589項 九州西岸 — 甬島列島上甬島、中甬港 消波ブロック存在
- 第 590項 南西諸島 — 喜界島、湾港 潜水作業
- 第 591項 九州東岸 — 細島港 航泊禁止区域設定
- 第 592項 九州東岸 — 宮崎港 環境調査
- 第 593項 九州東岸 — 日向灘 環境調査
- 第 594項 九州西岸 — 牛深港付近 障害物存在
- 第 595項 九州西岸 — 八代港 掘下げ作業
- 第 596項 九州南岸 — 坊ノ岬北方 灯台廃止
- 第 597項 南西諸島 — 沖縄島北西方 射撃訓練
- 第 598項 九州西岸 — 甬島列島西北西方 爆撃訓練
- 第 599項 九州東岸 — 都井岬東方 射撃訓練
- 第 600項 豊後水道及び付近 — 救難訓練
- 第 601項 九州西岸 — 島原湾及び八代海 環境調査
- 第 602項 九州東岸 — 日向灘 救難訓練
- 第 603項 九州西岸 — 東シナ海北部 救難訓練
- 第 604項 九州東岸 — 外浦港東方 海上訓練

### ★30年584項 九州東岸 — 宮崎港 灯付浮標一時撤去

下記位置の綠色灯付浮標は一時撤去されている。

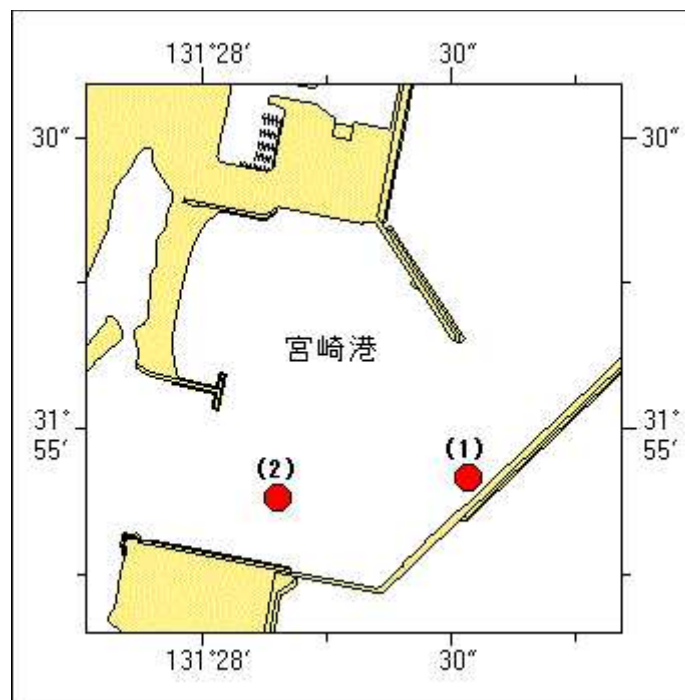
位 置 2地点

(1) 31-54-55N 131-28-32E

(2) 31-54-53N 131-28-09E

海 図 W 1 2 7 2

海 出 所 宮崎海上保安部



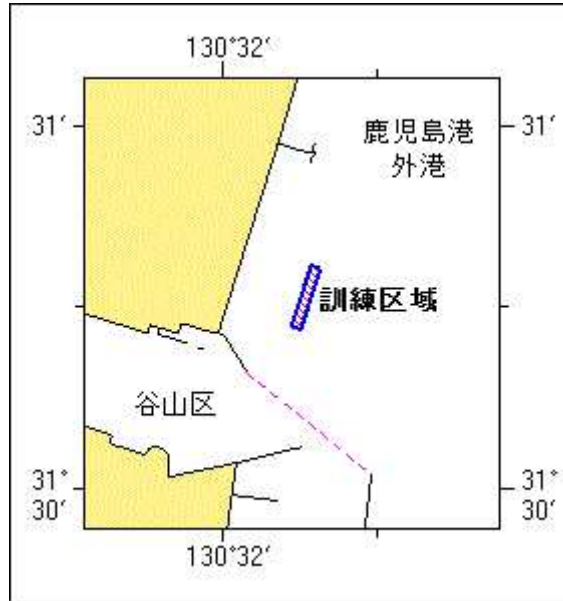
★30年585項 九州南岸 — 鹿児島港、外港 小型船舶操縦訓練

小型船舶操縦訓練が実施される。

期 間 平成30年11月10日、22日、24日、(予備日11月17日、12月1日)  
0730~1730

区 域 2地点を結ぶ線上、幅50m  
(1) 31-30-37N 130-32-17E  
(2) 31-30-27N 130-32-13E

備 考 区域内に浮標3基を設置  
海 図 W 2 1 4 B - J P 2 1 4 B  
出 所 鹿児島港長



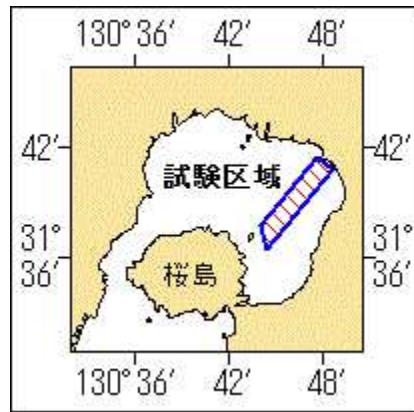
★30年586項 九州南岸 — 鹿児島湾北部 水中試験

海上自衛隊による水中試験が実施される。

期 間 平成30年11月5日~9日、20日、21日、日出~日没  
22日~26日、昼夜間

区 域 4地点で囲まれる区域  
(1) 31-41-28N 130-47-34E  
(2) 31-40-47N 130-48-33E  
(3) 31-36-31N 130-44-26E  
(4) 31-37-47N 130-44-00E

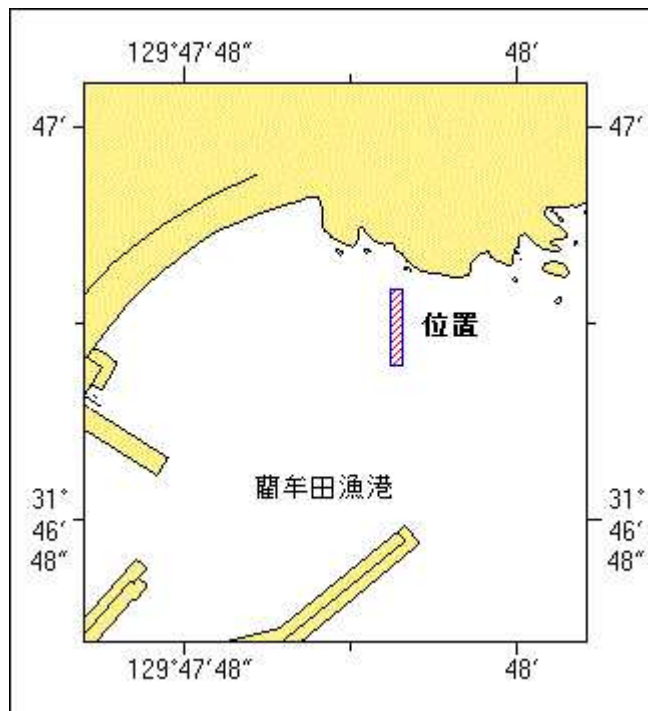
備 考 付近に警戒船を配置  
海 図 W 2 2 1 - J P 2 2 1 - W 1 2 2 1 - J P 1 2 2 1  
出 所 海上自衛隊佐世保地方総監部



★30年587項 九州西岸 — 甌島列島下甌島、蘭牟田漁港 防波堤完成

防波堤が完成した。

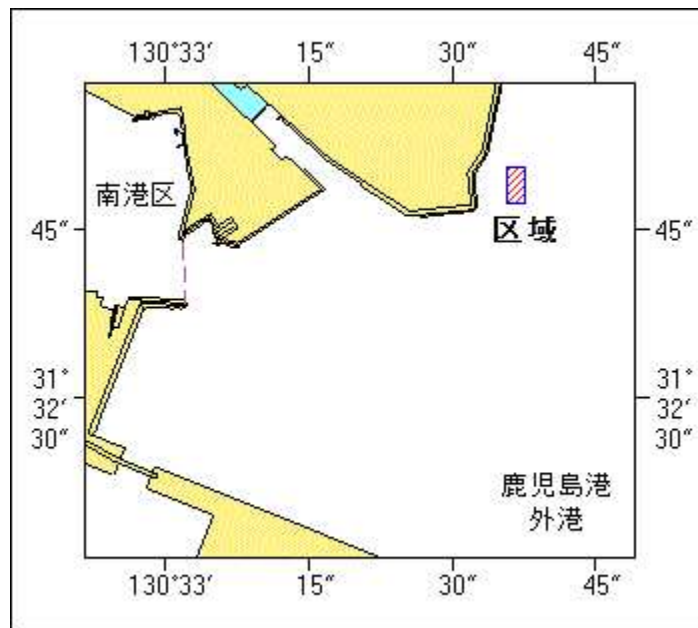
位置 2地点を結ぶ線上（幅約12m）  
 (1) 31-46-55.0N 129-47-55.6E  
 (2) 31-46-52.7N 129-47-55.6E  
 海図 W1260（蘭牟田漁港）—W209  
 出所 十本部海洋情報部



★30年588項 九州南岸 — 鹿児島港、外港 小型船舶操縦訓練

小型船舶操縦訓練が実施される。

期間 平成30年11月4日、5日、0730～1720  
 区域 2地点を結ぶ線上、幅50m  
 (1) 31-32-51N 130-33-37E  
 (2) 31-32-47N 130-33-37E  
 備考 区域内に浮標3基を設置  
 海図 W214A—JP214A  
 出所 鹿児島港長



★30年589項 九州西岸 — 甑島列島上甑島、中甑港 消波ブロック存在

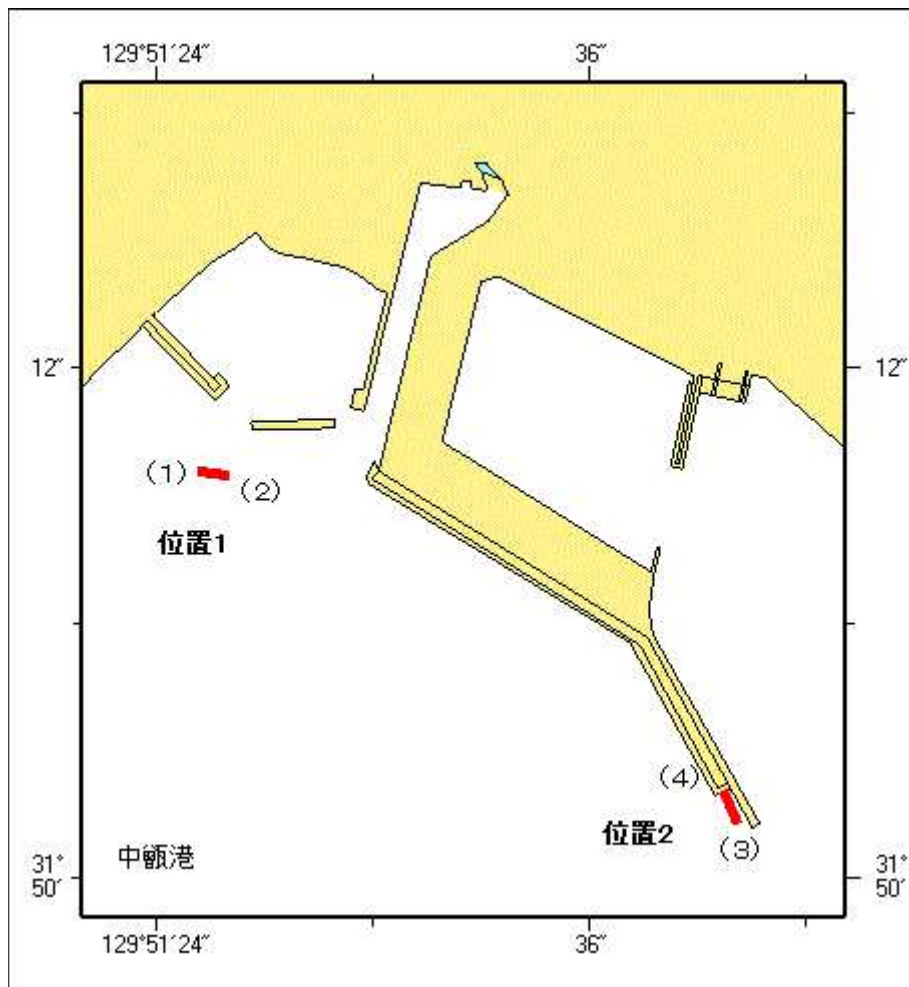
1. 下記位置に離岸堤(消波ブロック製)が存在する。

- 位置1 2地点を結ぶ線上(幅約10m)
- (1) 31-50-09.6N 129-51-25.1E
  - (2) 31-50-09.5N 129-51-26.0E

2. 下記位置に消波ブロックが存在する

- 位置2 2地点を結ぶ線上(幅約15m)
- (3) 31-50-01.3N 129-51-40.1E
  - (4) 31-50-02.1N 129-51-39.7E(岸線上)

海 図 W1260-W209  
出 所 十本部海洋情報部



★30年590項 南西諸島 — 喜界島、湾港 潜水作業

潜水作業が実施される。

期 間 平成30年11月7日～9日(予備日10～30日)、日出～日没

区 域 2地点を結ぶ岸線上

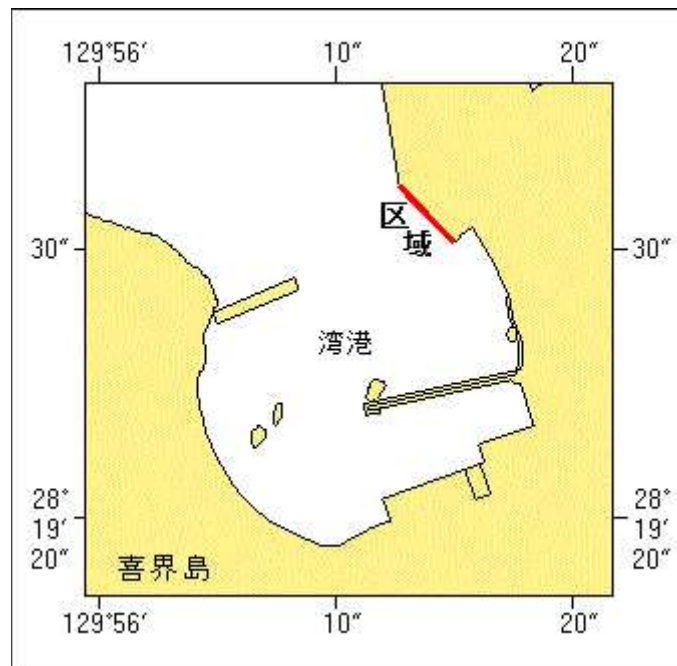
(1) 28-19-32.4N 129-56-12.6E (岸線上)

(2) 28-19-30.3N 129-56-14.9E (岸線上)

備 考 潜水作業中、国際信号旗「A」旗を掲揚

海 図 W218 (湾港) - W225

出 所 奄美海上保安部



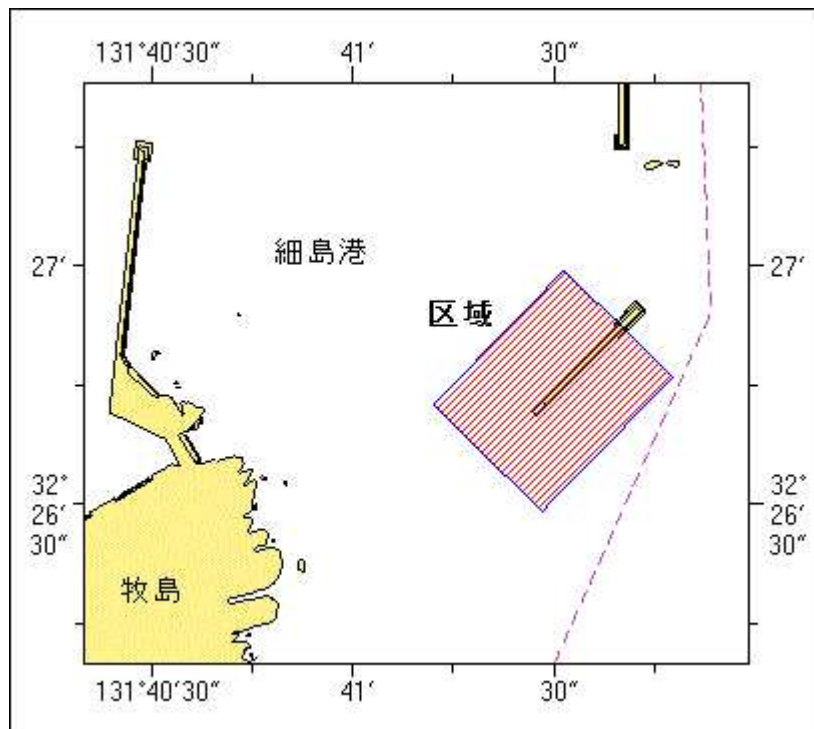
★30年591項 九州東岸 — 細島港 航泊禁止区域設定

南沖防波堤工事に伴い、航泊禁止区域が設定される。

- 期 間 平成30年11月5日～平成31年3月20日  
 区 域 4地点で囲まれる区域  
 (1) 32-26-59.6N 131-41-31.3E  
 (2) 32-26-46.2N 131-41-47.6E  
 (3) 32-26-29.3N 131-41-28.1E  
 (4) 32-26-42.7N 131-41-11.9E

備 考 区域を黄色点滅灯付浮標で表示  
 付近に警戒船を配置

海 図 所 W 1 2 2 3  
 細島港長公示第3号(平成30年10月26日)



## ★30年592項 九州東岸 — 宮崎港 環境調査

潜水士及び作業船による環境調査が実施される。

期 間 平成30年11月12日～14日（予備日15日～22日）、日出～日没

位 置 5地点付近

(1) 31-54-01N 131-27-24E

(2) 31-53-59N 131-27-24E

(3) 31-53-57N 131-27-24E

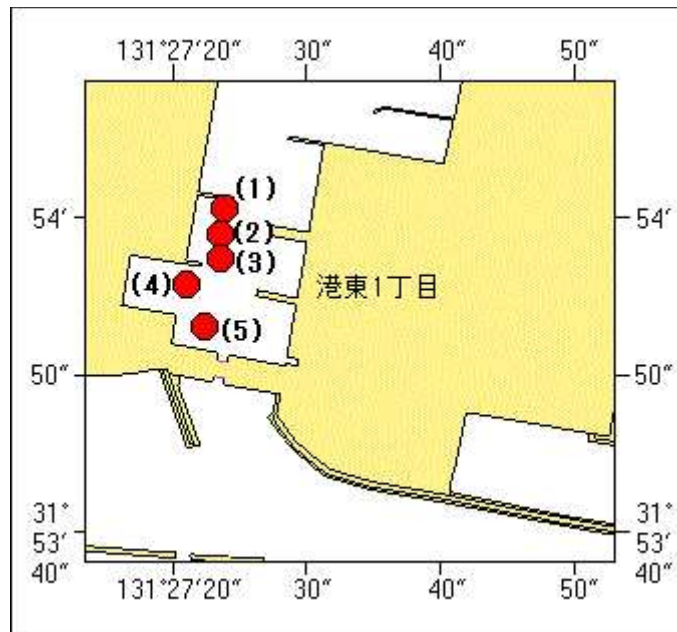
(4) 31-53-56N 131-27-21E

(5) 31-53-53N 131-27-22E

備 考 潜水作業中、国際信号旗「A」を掲揚

海 図 W 1 2 7 2

出 所 宮崎海上保安部



## ★30年593項 九州東岸 — 日向灘 環境調査

作業船による環境調査が実施される。

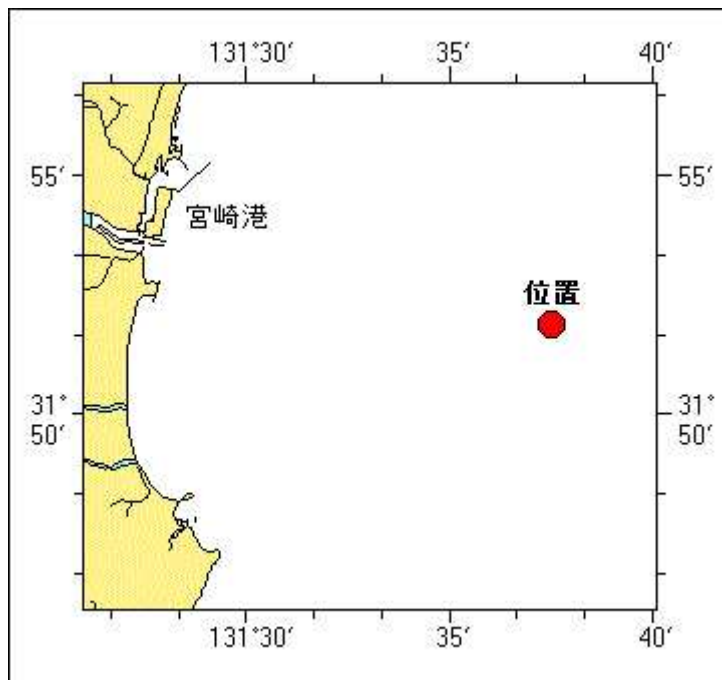
期 間 平成30年11月12日～14日（予備日15日～22日）、日出～日没

位 置 31-51-54N 131-37-30E

海 図 W 1 2 2 0 — J P 1 2 2 0

出 所 宮崎海上保安部





★30年594項 九州西岸 — 牛深港付近 障害物存在

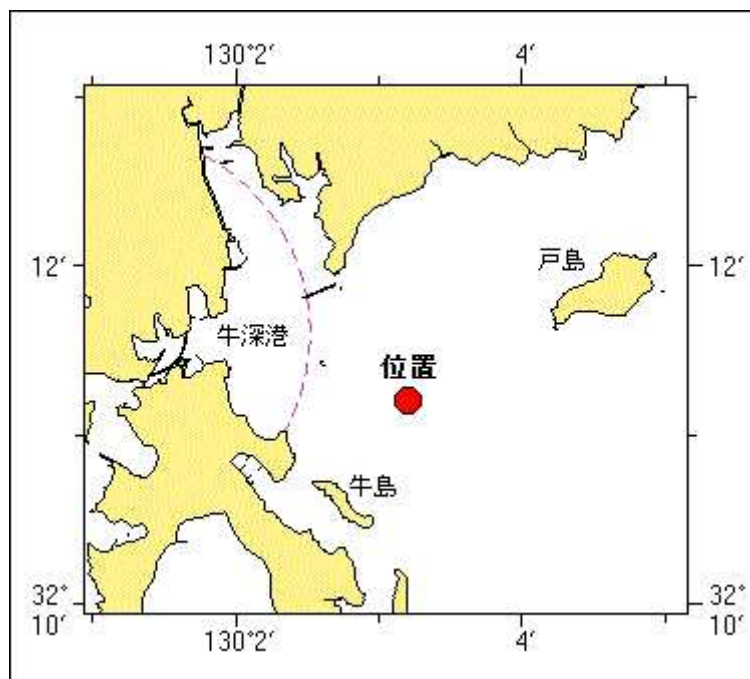
障害物（ロープの塊）が存在する。

位置 32-11.2N 130-03.2E付近

備考 上記位置を黄色灯付浮標で表示

海図 W178-W200-W206-W213-JP213

出所 天草海上保安署



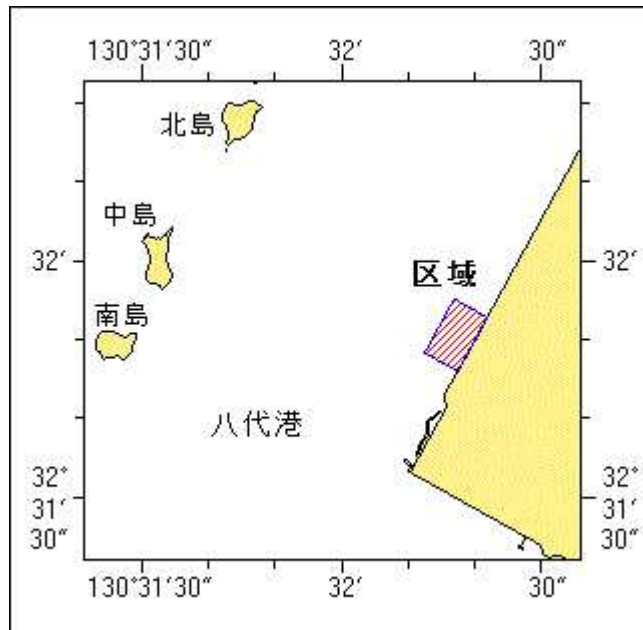
★30年595項 九州西岸 — 八代港 掘下げ作業

作業船による掘下げ作業が実施される。

期間 平成30年11月1日～12月14日、日出～日没



区 域 4地点及び陸岸により囲まれる区域  
 (1) 32-31-52.9N 130-32-21.8E (岸線上)  
 (2) 32-31-55.2N 130-32-16.8E  
 (3) 32-31-48.4N 130-32-12.4E  
 (4) 32-31-46.1N 130-32-17.4E (岸線上)  
 備 考 付近に警戒船を配置  
 海 図 W1243-W170-W169-W206  
 出 所 八代港長



★30年596項 九州南岸 — 坊ノ岬北方 灯台廃止

(十管区水路通報30年40号545項削除)

峰ヶ崎灯台 (灯台表第1巻、6602) (31-16.3N 130-13.0E) は廃止された。

海 図 W192 (坊泊漁港) -W207-W221-JP221  
 -W1222-JP1222-W180-W182A  
 出 所 十本部交通部、串木野海上保安部

★30年597項 南西諸島 — 沖縄島北西方 射撃訓練

沖縄北部訓練区域において、自衛隊航空機による空対空射撃訓練が実施されている。

期 間 平成30年11月30日まで (土曜、日曜及び祝日を除く)、0700~1800

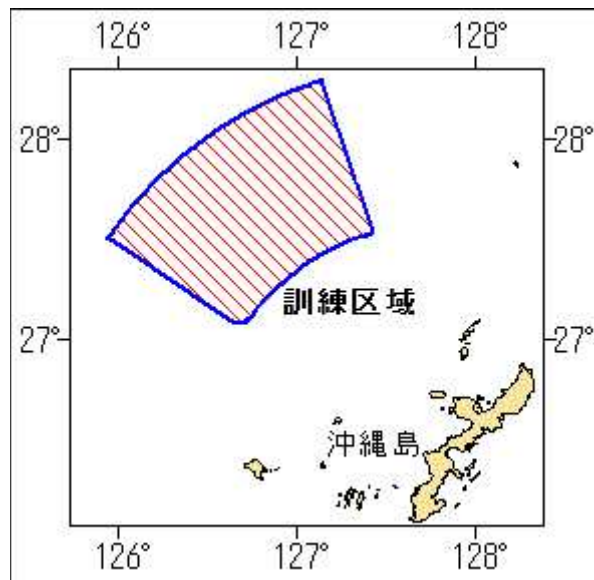
区 域 5地点により囲まれる区域

- (1) 27-05-26N 126-42-59E
- (2) 27-04-45N 126-39-05E
- (3) 27-30-14N 125-56-53E
- (4) 28-17-14N 127-07-53E
- (5) 27-32-02N 127-25-35E

ただし、(3)(4)間は 26-22-14N 127-47-53E の地点を中心とする半径120海里の円弧、

(5)(1)間は同地点を中心とする半径72海里の円弧で結ぶ

海 図 W182B-W210-FW210  
 出 所 防衛省防衛政策局



★30年598項 九州西岸 — 甌島列島西北西方 爆撃訓練

フォックストロット区域において、自衛隊航空機による空対水爆撃訓練が実施されている。

期 間 平成30年11月30日まで(土曜、日曜及び祝日を除く)、0800~1700

区 域 4地点により囲まれる区域

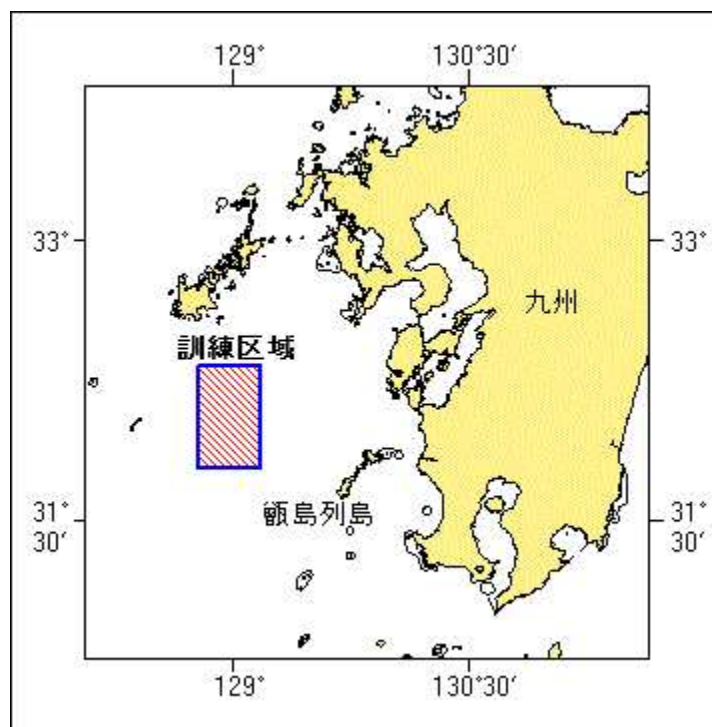
(1) 32-20-12N 128-45-52E

(2) 32-20-12N 129-09-52E

(3) 31-47-12N 129-09-52E

(4) 31-47-12N 128-45-52E

海 図 所 W 2 1 3 - J P 2 1 3 - W 1 8 7 - J P 1 8 7 - W 1 8 0 - W 4 3 7  
防衛省防衛政策局



★30年599項 九州東岸 — 都井岬東方 射爆撃訓練

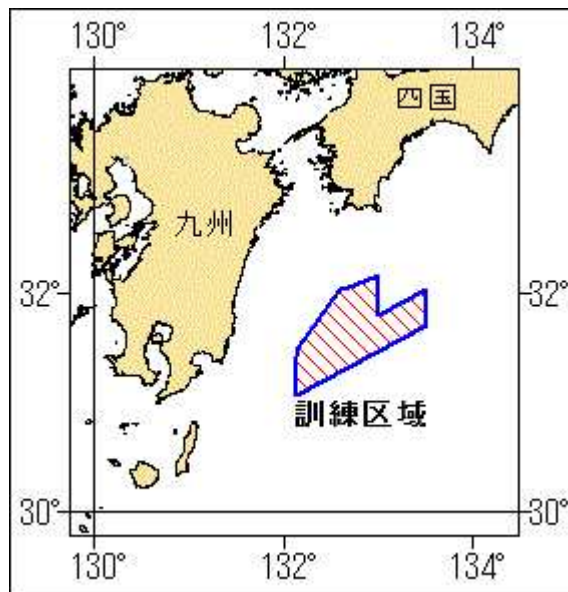
自衛隊航空機による空対空射撃及び空対水爆撃訓練が実施されている。

期間 平成30年11月30日まで（土曜、日曜及び祝日を除く）、0800～1700

区域 10地点により囲まれる区域

- (1) 32-09-13N 132-59-51E
- (2) 31-48-13N 132-59-51E
- (3) 32-02-13N 133-29-51E
- (4) 31-42-13N 133-29-51E
- (5) 31-04-13N 132-07-51E
- (6) 31-25-13N 132-07-51E
- (7) 31-30-43N 132-09-21E
- (8) 32-00-13N 132-34-51E
- (9) 32-03-13N 132-37-51E
- (10) 32-01-43N 132-37-51E

海図出所 W1220-JP1220-W157  
防衛省防衛政策局



### ★30年600項 豊後水道及び付近 ー 救難訓練

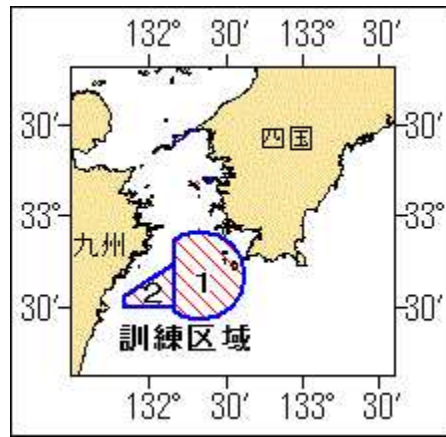
自衛隊救難飛行艇の離着水を伴う救難訓練が実施されている。

期間 平成30年11月30日まで（予備日を含む）、日出～日没  
区域1 32-40N 132-20Eを中心とする半径15海里の円内のうち  
132-10E以西を除く区域

区域2 4地点により囲まれる区域

- (1) 32-44N 132-10E
- (2) 32-30N 132-10E
- (3) 32-30N 131-50E
- (4) 32-34N 131-50E

海図出所 W151-JP151-W1220-JP1220-W157  
海上自衛隊第31航空群



★30年601項 九州西岸 — 島原湾及び八代海 環境調査

作業船による海洋調査が実施されている。

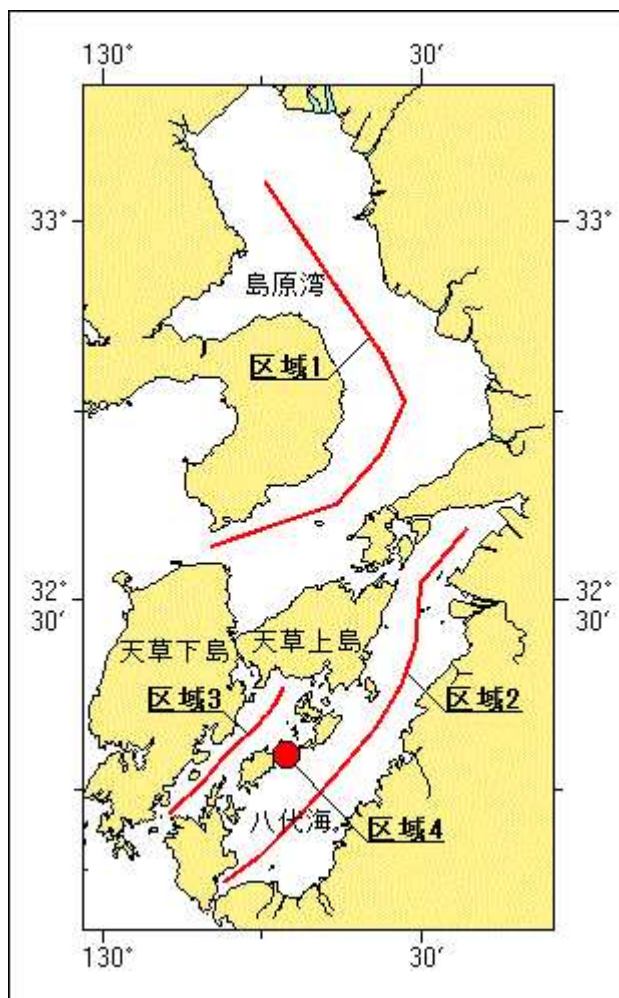
期 間 平成30年11月30日まで (内6日間)、日出～日没

- 区域 1 5地点を結ぶ線上付近
- (1) 33-03.2N 130-15.1E
  - (2) 32-56.3N 130-20.7E
  - (3) 32-45.8N 130-28.3E
  - (4) 32-37.7N 130-21.9E
  - (5) 32-34.3N 130-10.1E
- 区域 2 7地点を結ぶ線上付近
- (6) 32-35.8N 130-34.2E
  - (7) 32-31.5N 130-29.8E
  - (8) 32-26.5N 130-29.3E
  - (9) 32-23.4N 130-28.0E
  - (10) 32-16.8N 130-22.4E
  - (11) 32-09.9N 130-14.8E
  - (12) 32-07.7N 130-11.3E
- 区域 3 5地点を結ぶ線上付近
- (13) 32-23.2N 130-16.9E
  - (14) 32-20.1N 130-14.4E
  - (15) 32-18.0N 130-11.7E
  - (16) 32-15.5N 130-09.2E
  - (17) 32-13.2N 130-06.1E

区域 4 (18) 32-17.8N 130-17.3E付近

海 図  
出 所

W 1 7 0 - W 1 7 4 - W 1 6 9  
熊本海上保安部



### ★30年602項 九州東岸 — 日向灘 救難訓練

自衛隊航空機による照明筒及びフレア等の投下を伴う救難訓練が実施されている。

期 間 平成30年11月30日まで（土曜、日曜及び祝日を除く）、0700～2100

区域 1 6地点により囲まれる区域

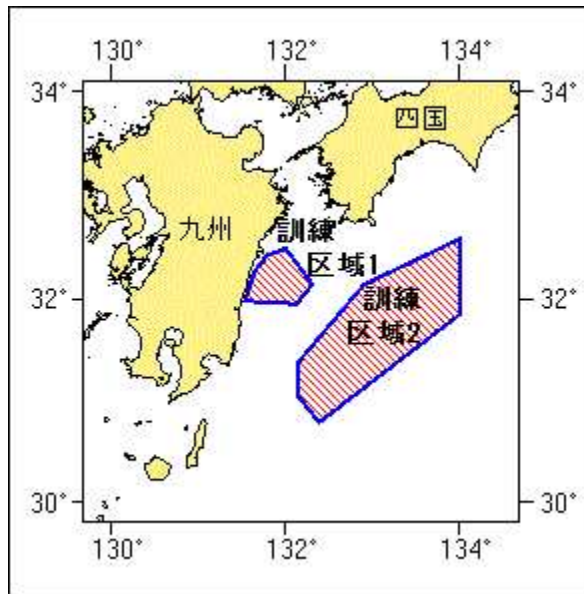
- (1) 32-30-16N 131-59-42E
- (2) 32-09-21N 132-17-58E
- (3) 31-57-55N 132-07-15E
- (4) 31-59-37N 131-31-25E
- (5) 32-16-26N 131-37-51E
- (6) 32-26-12N 131-46-51E

区域 2 6地点により囲まれる区域

- (7) 32-35-50N 134-00-00E
- (8) 31-52-55N 134-00-00E
- (9) 30-48-13N 132-22-51E
- (10) 31-04-13N 132-07-51E
- (11) 31-23-13N 132-07-51E
- (12) 32-09-13N 132-53-51E

海 図 W 1 2 2 0 - J P 1 2 2 0 - W 1 5 7

出 所 航空自衛隊新田原救難隊



★30年603項 九州西岸 — 東シナ海北部 救難訓練

自衛隊航空機による照明筒及びフレア等の投下を伴う救難訓練が実施されている。

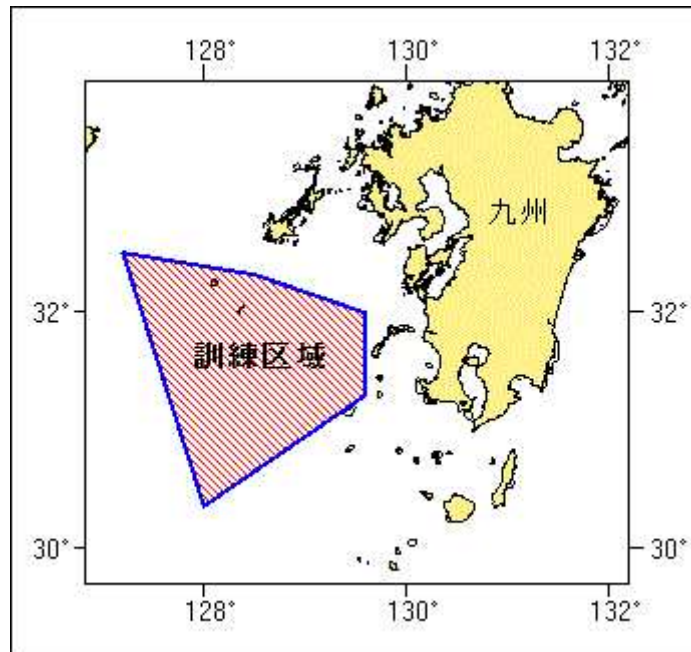
期 間 平成30年11月30日まで（土曜、日曜及び祝日を除く）、0700～2100

区 域 5地点により囲まれる区域

- (1) 32-30-12N 127-11-53E
- (2) 32-19-12N 128-29-52E
- (3) 32-00-12N 129-34-52E
- (4) 31-18-13N 129-34-52E
- (5) 30-22-13N 127-59-53E

海 図 W 1 8 7 - J P 1 8 7 - W 1 8 0 - W 4 3 7

出 所 航空自衛隊新田原救難隊



★30年604項 九州東岸 — 外浦港東方 海上訓練

潜水士及びゴムボートによる海上訓練が実施される。



期  
区  
備  
考  
海  
出  
所

平成30年11月5日1500～7日0800、8日1500～10日0800  
31-31-00N 131-23-18E を中心とする半径800mの円内  
潜水訓練中、国際信号旗「A」旗を掲揚  
W181（油津港及外浦港）  
航空自衛隊芦屋救難隊

