

第十管区水路通報

第 45 号

- 第 621項 九州西岸 — 甕島列島付近 海洋調査
- 第 622項 九州南岸 — 鹿児島湾 海洋調査
- 第 623項 九州南岸 — 鹿児島湾 海洋調査
- 第 624項 九州西岸 — 甕島列島付近 海洋調査
- 第 625項 九州東岸 — 宮崎港 小型船舶操縦訓練
- 第 626項 九州東岸 — 内海港北方 潜水作業
- 第 627項 九州西岸 — 島原湾、湯島付近 魚礁設置作業
- 第 628項 九州西岸 — 富岡湾 消波ブロック設置作業
- 第 629項 九州東岸 — 油津港 岸壁補修工事
- 第 630項 南西諸島 — 喜界島 不発弾爆破作業
- 第 631項 九州西岸 — 天草上島、合津港 橋梁補修作業
- 第 632項 東シナ海 ロケット打上げ
- 第 633項 九州東岸 — 宮崎港及び付近 流速計設置等

★30年621項 九州西岸 — 甕島列島付近 海洋調査

(十管区水路通報30年44号609項関連)

作業船による海洋調査が実施される。

期 間 平成30年11月12日1700～14日0200

区域 1 2地点を結ぶ線上

(1) 31-38-23N 129-23-00E

(2) 31-38-49N 129-39-20E

区域 2 2地点を結ぶ線上

(3) 31-39-00N 129-44-40E

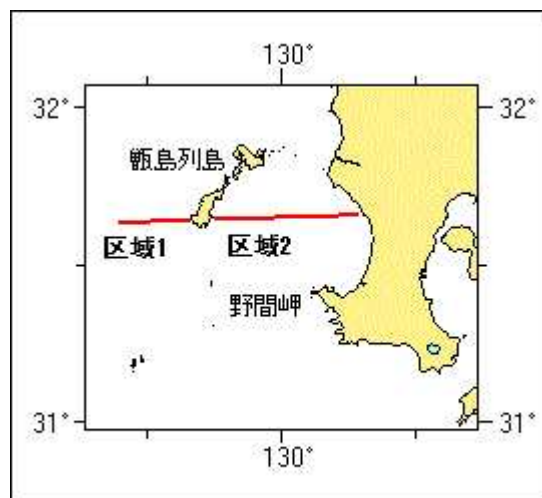
(4) 31-39-50N 130-17-00E

備 考 船尾から観測機器(長さ最大2000m)を曳航する

付近に警戒船を配置

海 図 W184-W207-W213-JP213-W1222-JP1222

出 所 十本部交通部



★30年622項 九州南岸 — 鹿児島湾 海洋調査

(十管区水路通報30年44号610項関連)

作業船による海洋調査が実施される。

期 間 平成30年11月14日1800～16日0300

区域1 2地点を結ぶ線上

(1) 31-39-51N 130-37-17E

(2) 31-39-15N 130-48-54E

区域2 2地点を結ぶ線上

(3) 31-32-10N 130-33-30E

(4) 31-30-30N 130-41-40E

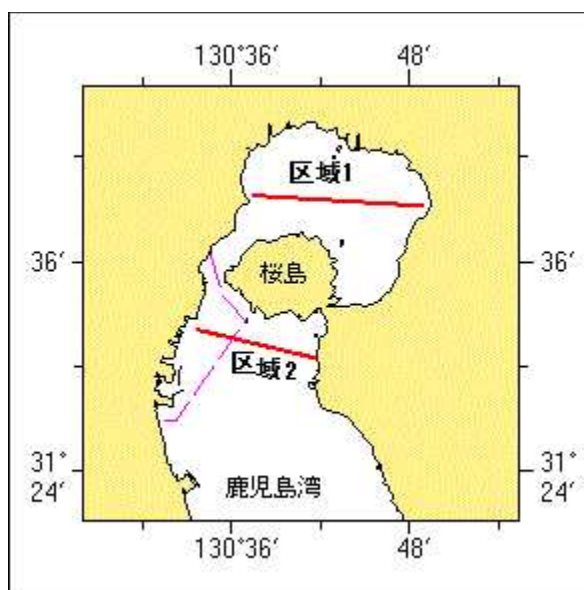
備 考 船尾から観測機器(長さ最大500m)を曳航する

付近に警戒船を配置

海 図 W2 1 4 A - J P 2 1 4 A - W 2 1 4 B - J P 2 1 4 B - W 2 2 1

- J P 2 2 1 - W 1 2 2 1 - J P 1 2 2 1 - W 1 2 2 2 - J P 1 2 2 2

出 所 十本部交通部



★30年623項 九州南岸 — 鹿児島湾 海洋調査

(十管区水路通報30年44号610項関連、45号622項削除)

作業船による海洋調査が実施される。

期 間 平成30年11月13日2100～14日0100

区域1 2地点を結ぶ線上

(1) 31-39-51N 130-37-17E

(2) 31-39-15N 130-48-54E

区域2 2地点を結ぶ線上

(3) 31-32-10N 130-33-30E

(4) 31-30-30N 130-41-40E

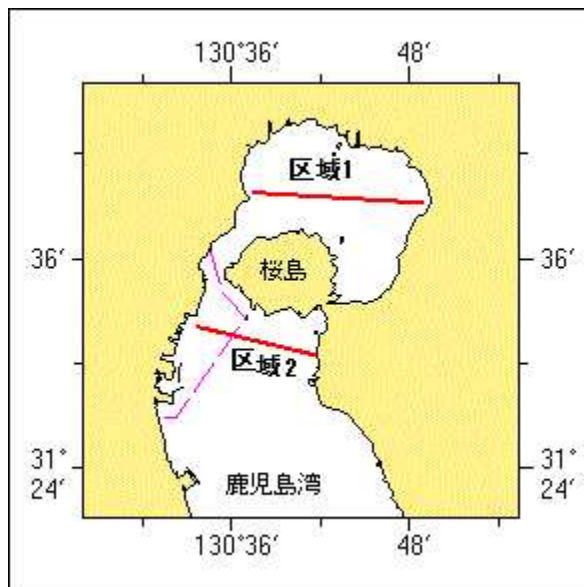
備 考 船尾から観測機器(長さ最大500m)を曳航する

付近に警戒船を配置

海 図 W2 1 4 A - J P 2 1 4 A - W 2 1 4 B - J P 2 1 4 B - W 2 2 1

- J P 2 2 1 - W 1 2 2 1 - J P 1 2 2 1 - W 1 2 2 2 - J P 1 2 2 2

出 所 十本部交通部



★30年624項 九州西岸 — 甌島列島付近 海洋調査

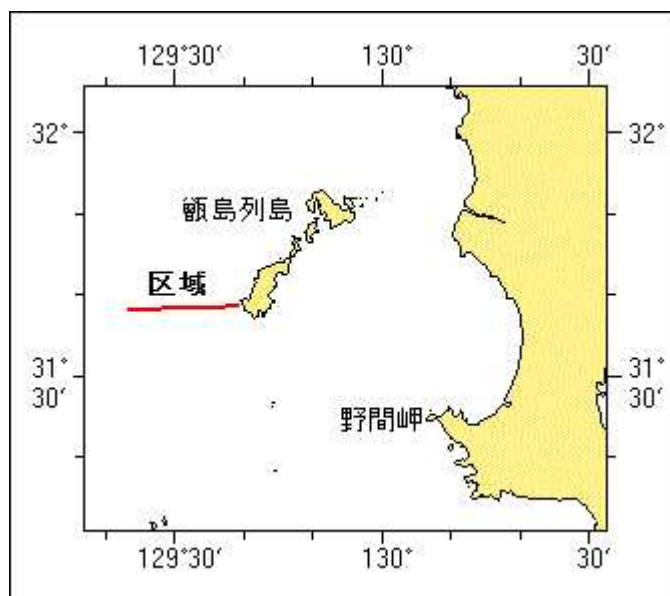
(十管区水路通報30年44号609項関連、45号621項削除)
作業船による海洋調査が実施される。

期 間 平成30年11月15日2100～16日0000

区 域 2地点を結ぶ線上
(1) 31-38-23N 129-23-00E
(2) 31-38-49N 129-39-20E

備 考 船尾から観測機器(長さ最大2000m)を曳航する
付近に警戒船を配置

海 図 W207-W213-JP213-W1222-JP1222
出 所 十本部交通部



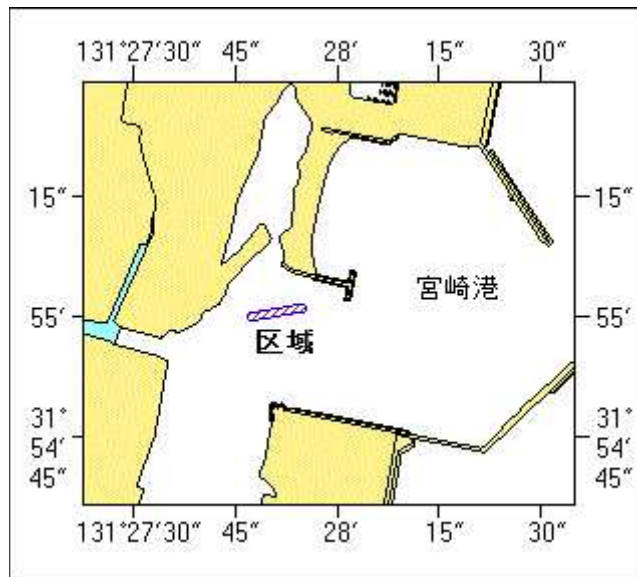
★30年625項 九州東岸 — 宮崎港 小型船舶操縦訓練

小型船舶操縦訓練が実施される。

期 間 平成30年11月15日～20日、0800～1730

区 域 2地点を結ぶ線上、幅30m

備考 (1) 31-55-01N 131-27-55E
 海図 (2) 31-55-00N 131-27-47E
 出所 区域内に浮標3基を設置
 W 1 2 7 2
 宮崎海上保安部



★30年626項 九州東岸 — 内海港北方 潜水作業

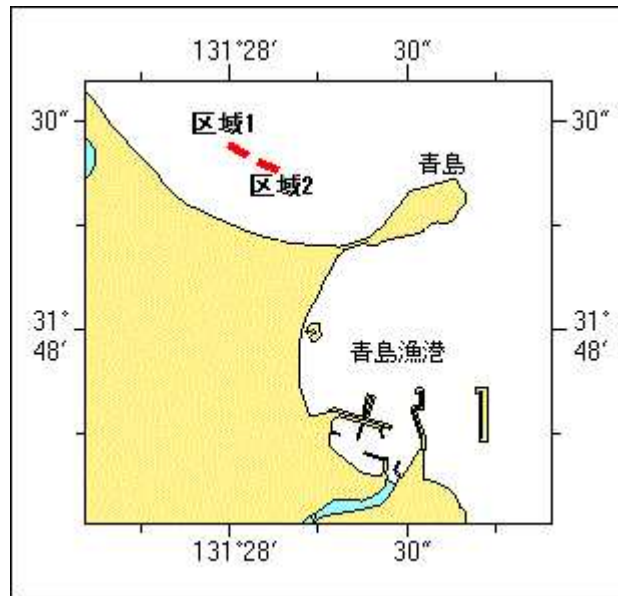
潜水作業が実施される。

期間 平成30年11月15日、16日(予備日17日~30日)、日出~日没

区域1 4地点により囲まれる区域
 (1) 31-48-27.0N 131-27-59.7E
 (2) 31-48-25.3N 131-28-03.2E
 (3) 31-48-24.8N 131-28-02.9E
 (4) 31-48-26.4N 131-27-59.4E

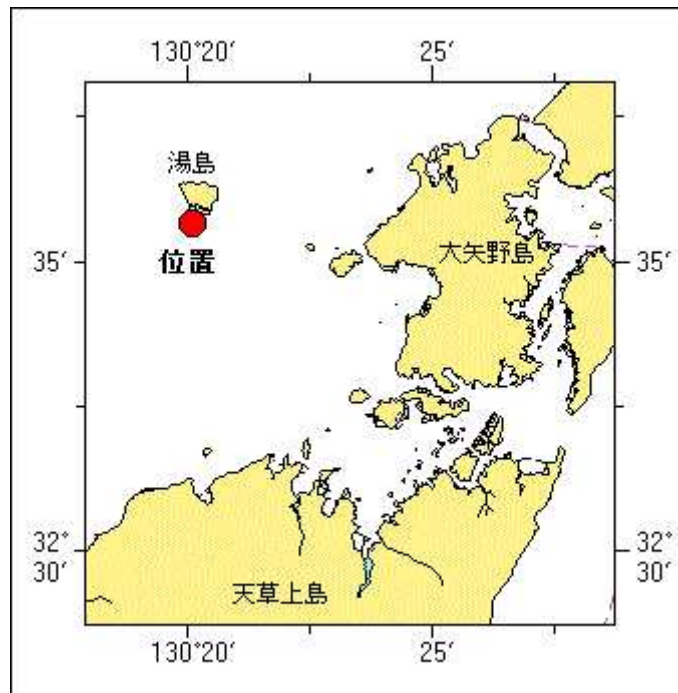
区域2 4地点により囲まれる区域
 (5) 31-48-24.8N 131-28-04.5E
 (6) 31-48-23.4N 131-28-08.7E
 (7) 31-48-22.6N 131-28-08.3E
 (8) 31-48-24.2N 131-28-04.2E

備考 潜水作業中、国際信号旗「A」を掲揚
 海図 W 1 8 1 (内海港付近)
 出所 宮崎海上保安部



★30年627項 九州西岸 — 島原湾、湯島付近 魚礁設置作業

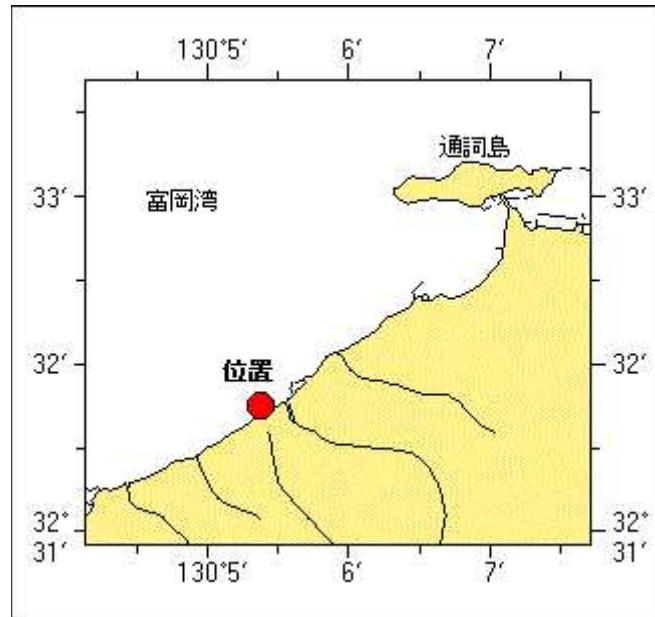
潜水土及び作業船による魚礁設置作業が実施される。
 期 間 平成30年11月15～22日(内1日)、日出～日没
 位 置 32-35-39N 130-20-06E
 備 考 付近に警戒船を配置
 海 図 W169-W206
 出 所 熊本海上保安部



★30年628項 九州西岸 — 福岡湾 消波ブロック設置作業

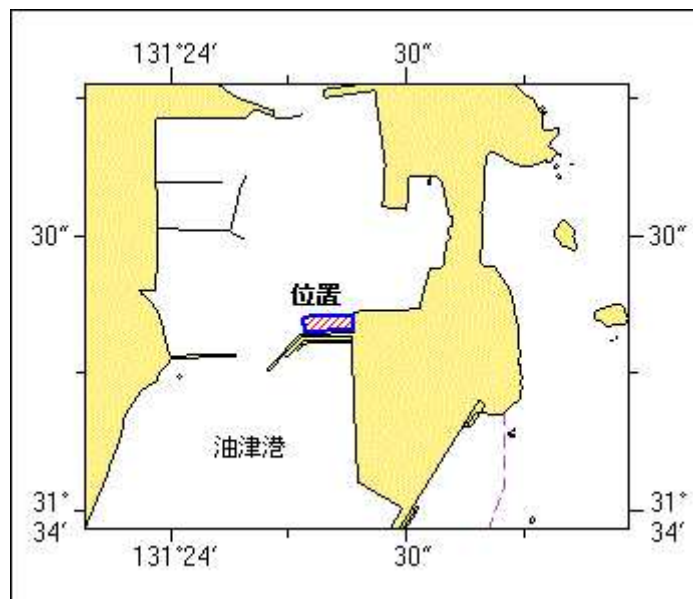
起重機船による消波ブロック設置工事が実施されている。
 期 間 平成30年11月20日～12月14日、日出～日没
 位 置 32-31.8N 130-05.4E

備考 区域を点滅灯付浮標で表示
 付近に警戒船を配置
 海図所 W203-W169-W206
 熊本海上保安部



★30年629項 九州東岸 — 油津港 岸壁補修工事

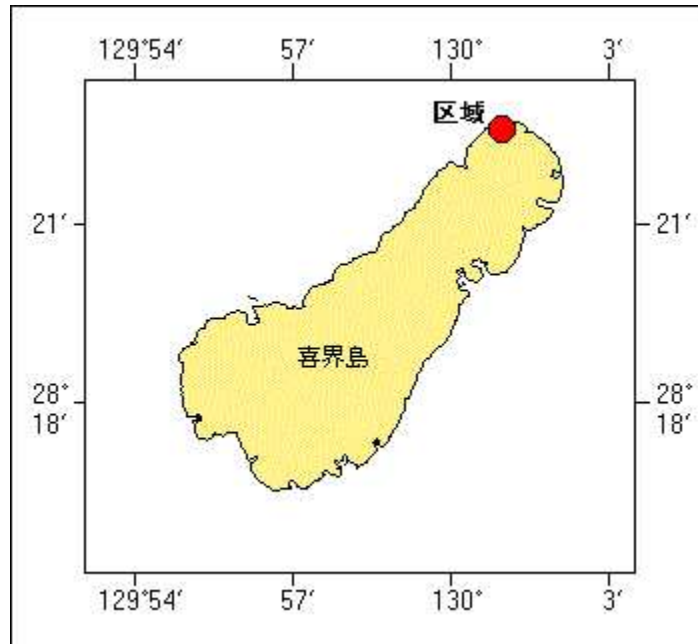
起重機船による岸壁補修工事が実施される。
 期間 平成30年12月1日～平成31年2月3日まで、0700～1800
 位置 31-34-21N 131-24-20E付近
 備考 区域に汚濁防止膜を設置
 海図所 W181 (油津港及外浦港)
 出所 宮崎海上保安部



★30年630項 南西諸島 — 喜界島 不発弾爆破作業

不発弾の爆破作業が実施される。

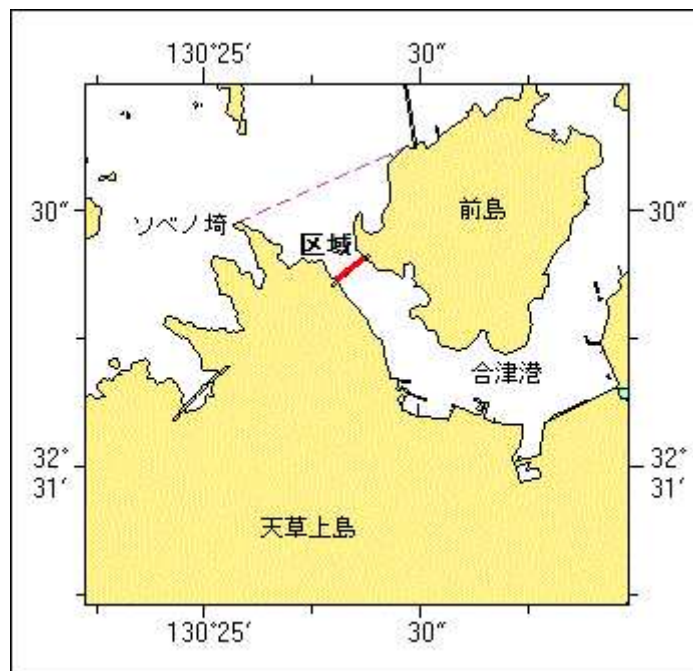
期 間 平成30年11月20日、0700～1800
 区 域 28-22-34N 130-00-56E を中心とする半径200mの円内
 海 図 W 2 2 5
 出 所 奄美海上保安部



★30年631項 九州西岸 — 天草上島、合津港 橋梁補修作業

松島橋の補修作業が実施される。

期 間 平成30年11月26日～12月7日、昼夜間
 12月8日～平成31年1月31日、0900～1700
 区 域 2地点を結ぶ線上付近
 (1) 32-31-25N 130-25-22E
 (2) 32-31-22N 130-25-18E
 備 考 可航高が約3m低くなる場合がある
 海 図 W 2 0 8 - W 1 7 0 - W 1 6 9 - W 2 0 6
 出 所 熊本海上保安部



★30年632項 東シナ海 ロケット打上げ

韓国航空宇宙研究院羅老宇宙センター(34-25-55N 127-32-11E)において、ロケットの打上げが実施される。

海面落下日時 平成30年11月28日(予備日29日~12月4日)、1610~1810

海面落下区域 4地点により囲まれる区域

(1) 31-23-58N 127-25-07E

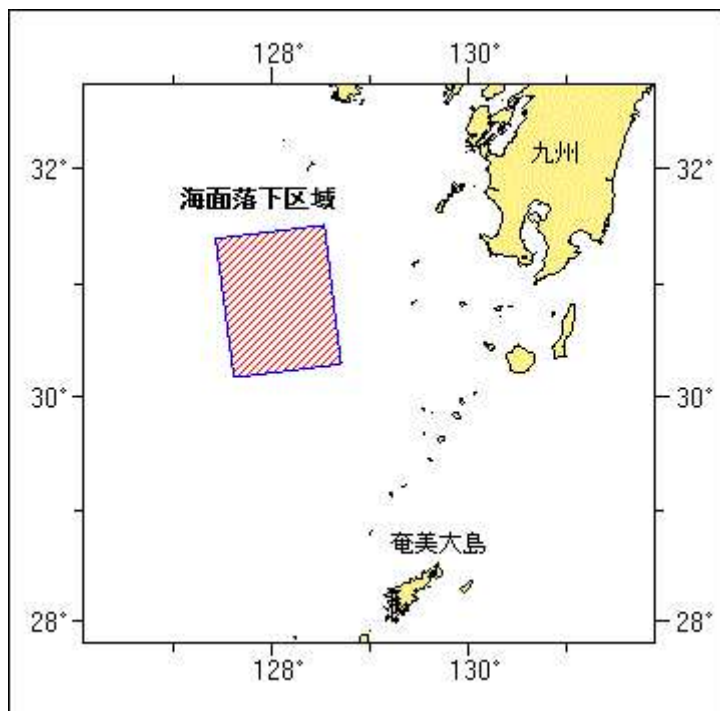
(2) 31-31-08N 128-31-31E

(3) 30-18-07N 128-41-45E

(4) 30-10-57N 127-36-12E

海 図 W211-W180-W182A-W437-W1002
-W1072-W210-W1001

出 所 海上保安庁海洋情報部



★30年633項 九州東岸 — 宮崎港及び付近 流速計設置等

1. 流速計が設置される。

期 間 平成30年11月26日~12月31日(予備日含む)

位 置 (1) 31-55-14N 131-29-39E

2. 作業船による流況調査が実施される。

期 間 平成30年11月26日~12月31日(内1日)、日出~日没

区 域 2地点を結ぶ線上

(2) 31-55-53N 131-28-51E

(3) 31-55-41N 131-30-17E

備 考 流速計設置、点検及び揚収時には潜水作業を実施
潜水作業中、国際信号機「A」旗を掲揚
付近に警戒船を配置

海 図 W1272-W1220-JP1220

出 所 宮崎海上保安部

