

第十管区水路通報

第 46 号

- ・ 第 634項 九州東岸 — 志布志湾 シーバース灯について(予告)
- ・ 第 635項 九州東岸 — 宮崎港及び北方 掘下げ作業等
- ・ 第 636項 南西諸島 — 沖繩島北西方 射撃訓練
- ・ 第 637項 九州西岸 — 島原湾及び八代海 環境調査
- ・ 第 638項 九州西岸 — 東シナ海北部 救難訓練
- ・ 第 639項 豊後水道及び付近 — 救難訓練
- ・ 第 640項 九州西岸 — 甬島列島西北西方 射撃訓練
- ・ 第 641項 九州南岸 — 鹿児島湾、桜島沿岸 水路測量
- ・ 第 642項 南西諸島 — 沖永良部島南岸 防波堤改修工事
- ・ 第 643項 九州西岸 — 甬島列島、蘭牟田瀬戸 水中障害物撤去
- ・ 第 644項 九州西岸 — 本渡瀬戸 環境調査
- ・ 第 645項 九州東岸 — 細島港 ボーリング作業

★30年634項 九州東岸 — 志布志湾 シーバース灯について(予告)

志布志国家石油備蓄基地シーバース灯(灯台表第1巻、6704.5)の副灯2基の灯質が変更される。

予 定 日 平成30年11月下旬
位 置 (1) 31-21-33N 131-02-48E
(2) 31-21-32N 131-03-07E
灯 質 [変更前] モールス符号白光 毎10秒にU(・・-)
[変更後] モールス符号赤光 毎10秒にU(・・-)
海 図 W 1 2 7 1 - W 1 8 5
出 所 十本部交通部

★30年635項 九州東岸 — 宮崎港及び北方 掘下げ作業等

作業船による掘下げ作業及び土砂投入作業が実施される。

期 間 平成30年11月21日～12月31日、日出～日没

(掘下げ作業)

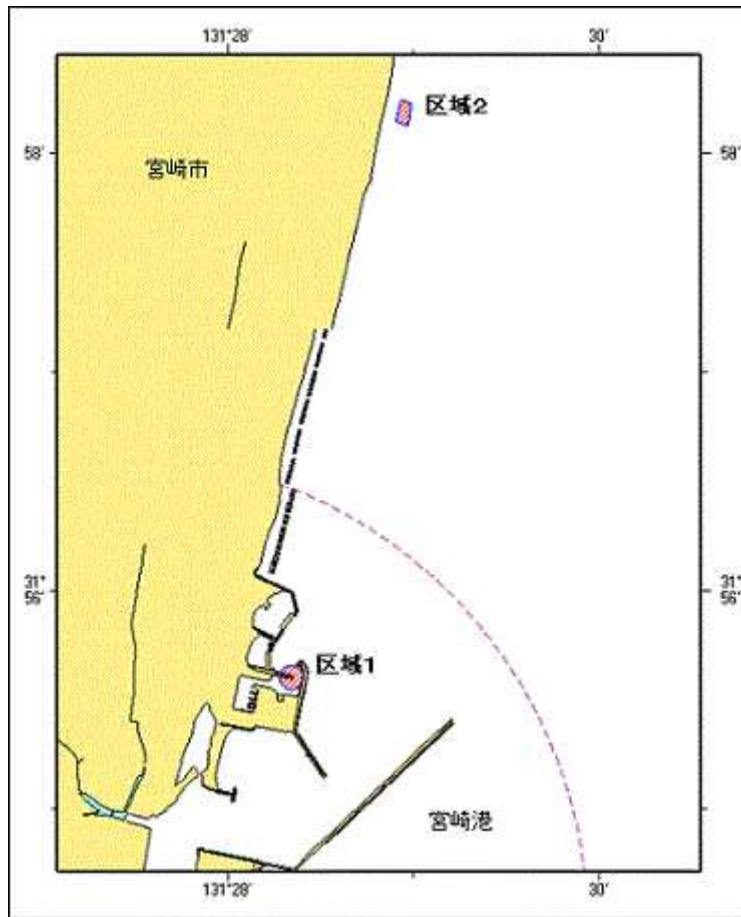
区域 1 (1) 31-55-36N 131-28-20Eを中心とする半径100mの円により
囲まれる区域

(土砂投入作業)

区域 2 4地点により囲まれる区域

- (2) 31-58-15N 131-28-56E
- (3) 31-58-14N 131-28-59E
- (4) 31-58-08N 131-28-58E
- (5) 31-58-09N 131-28-54E

備 考 付近に警戒船を配置
海 図 W 1 2 7 2 - W 1 2 2 0 - J P 1 2 2 0
出 所 宮崎海上保安部



★30年636項 南西諸島 — 沖縄島北西方 射撃訓練

沖縄北部訓練区域において、自衛隊航空機による空対空射撃訓練が実施されている。

期 間 平成30年12月3日～21日（土曜、日曜及び祝日を除く）、0700～1800

区 域 5地点により囲まれる区域

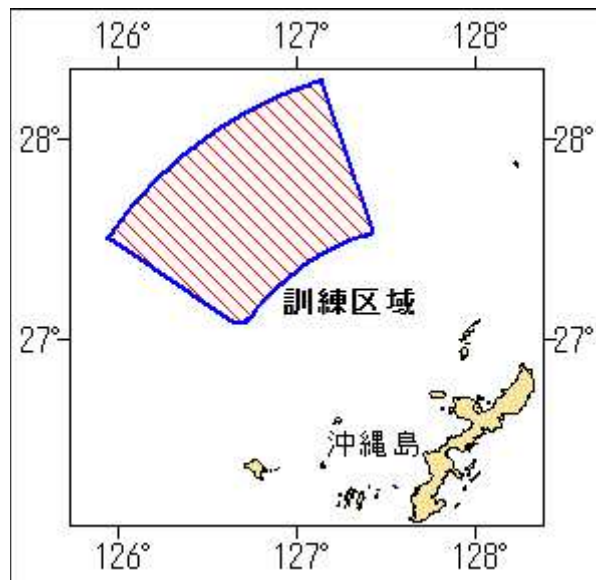
- (1) 27-05-26N 126-42-59E
- (2) 27-04-45N 126-39-05E
- (3) 27-30-14N 125-56-53E
- (4) 28-17-14N 127-07-53E
- (5) 27-32-02N 127-25-35E

ただし、(3)(4)間は 26-22-14N 127-47-53E の地点を中心とする半径120海里の円弧、

(5)(1)間は同地点を中心とする半径72海里の円弧で結ぶ

海 図 W 1 8 2 B - W 2 1 0 - F W 2 1 0

出 所 防衛省防衛政策局



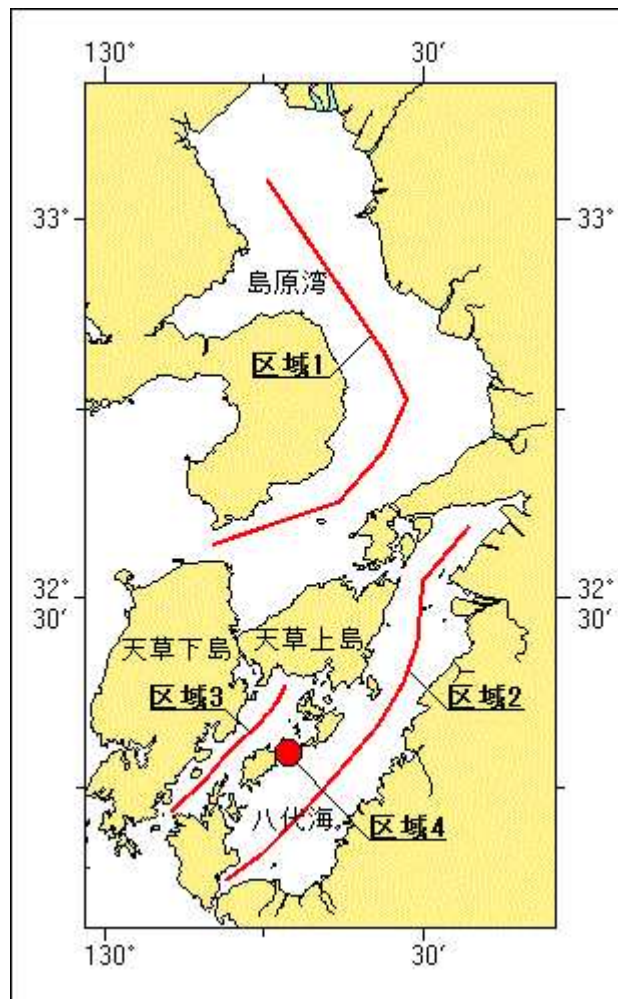
★30年637項 九州西岸 — 島原湾及び八代海 環境調査

作業船による環境調査が実施される。

期 間 平成30年12月1日～31日（内6日間）、日出～日没

- 区域 1 5地点を結ぶ線上付近
- (1) 33-03. 2N 130-15. 1E
 - (2) 32-56. 3N 130-20. 7E
 - (3) 32-45. 8N 130-28. 3E
 - (4) 32-37. 7N 130-21. 9E
 - (5) 32-34. 3N 130-10. 1E
- 区域 2 7地点を結ぶ線上付近
- (6) 32-35. 8N 130-34. 2E
 - (7) 32-31. 5N 130-29. 8E
 - (8) 32-26. 5N 130-29. 3E
 - (9) 32-23. 4N 130-28. 0E
 - (10) 32-16. 8N 130-22. 4E
 - (11) 32-09. 9N 130-14. 8E
 - (12) 32-07. 7N 130-11. 3E
- 区域 3 5地点を結ぶ線上付近
- (13) 32-23. 2N 130-16. 9E
 - (14) 32-20. 1N 130-14. 4E
 - (15) 32-18. 0N 130-11. 7E
 - (16) 32-15. 5N 130-09. 2E
 - (17) 32-13. 2N 130-06. 1E

区域 4 (18) 32-17. 8N 130-17. 3E付近
 海 図 W 1 7 0 - W 1 7 4 - W 1 6 9
 出 所 熊本海上保安部



★30年638項 九州西岸 — 東シナ海北部 救難訓練

自衛隊航空機による照明筒及びフレア等の投下を伴う救難訓練が実施される。

期 間 平成30年12月3日～19日（土曜、日曜及び祝日を除く）、0700～2100

区 域 5地点により囲まれる区域

(1) 32-30-12N 127-11-53E

(2) 32-19-12N 128-29-52E

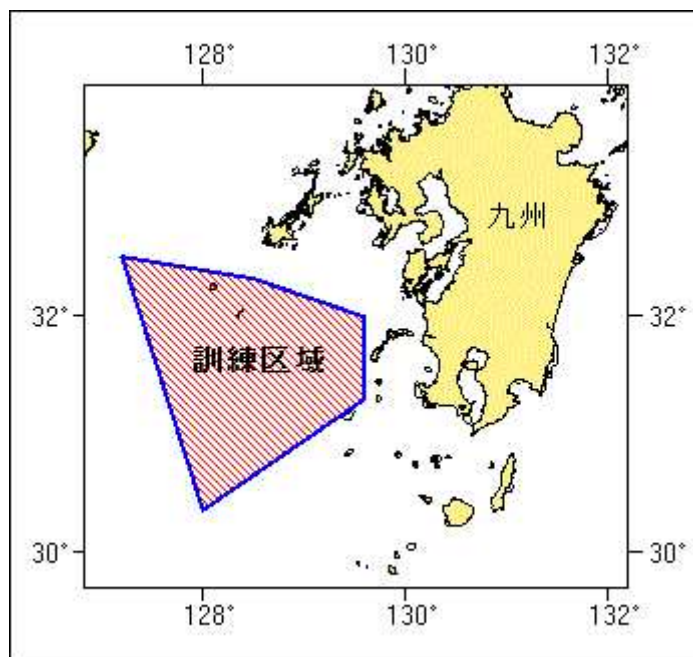
(3) 32-00-12N 129-34-52E

(4) 31-18-13N 129-34-52E

(5) 30-22-13N 127-59-53E

海 図 W187-JP187-W180-W437

出 所 航空自衛隊新田原救難隊



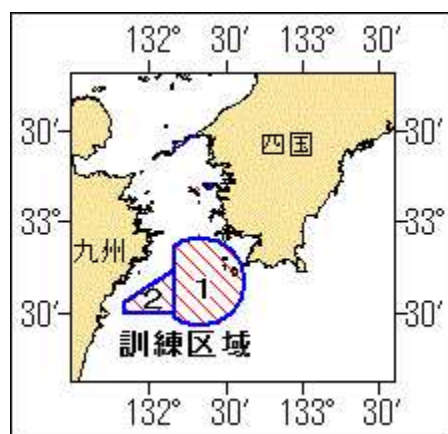
★30年639項 豊後水道及び付近 — 救難訓練

自衛隊救難飛行艇の離着水を伴う救難訓練が実施される。

期 間 平成30年12月1日～28日（予備日を含む）、日出～日没
 区域 1 32-40N 132-20Eを中心とする半径15海里の円内のうち
 132-10E以西を除く区域

区域 2 4地点により囲まれる区域
 (1) 32-44N 132-10E
 (2) 32-30N 132-10E
 (3) 32-30N 131-50E
 (4) 32-34N 131-50E

海 図 W151-JP151-W1220-JP1220-W157
 出 所 海上自衛隊第31航空群



★30年640項 九州西岸 — 甌島列島西北西方 射撃訓練

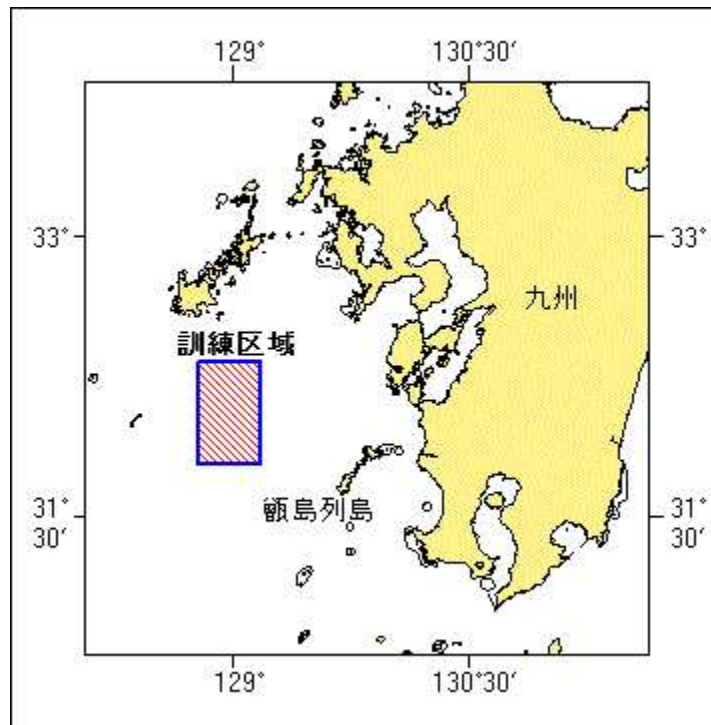
フォックストロット区域において、自衛艦による水上及び対空射撃訓練が実施される。

期 間 平成30年11月28日～30日（予備日12月1日～3日）、0800～1700

区 域 4地点により囲まれる区域
 (1) 32-20-12N 128-45-52E
 (2) 32-20-12N 129-09-52E

備考
海出
所

(3) 31-47-12N 129-09-52E
(4) 31-47-12N 128-45-52E
訓練中、実施艦に「B」旗が掲揚される
W213-JP213-W187-JP187-W180-W437
防衛省海上幕僚監部



★30年641項 九州南岸 — 鹿児島湾、桜島沿岸 水路測量

作業船による水路測量が実施される。

期間 平成30年11月26日～平成31年1月31日(内15日間)

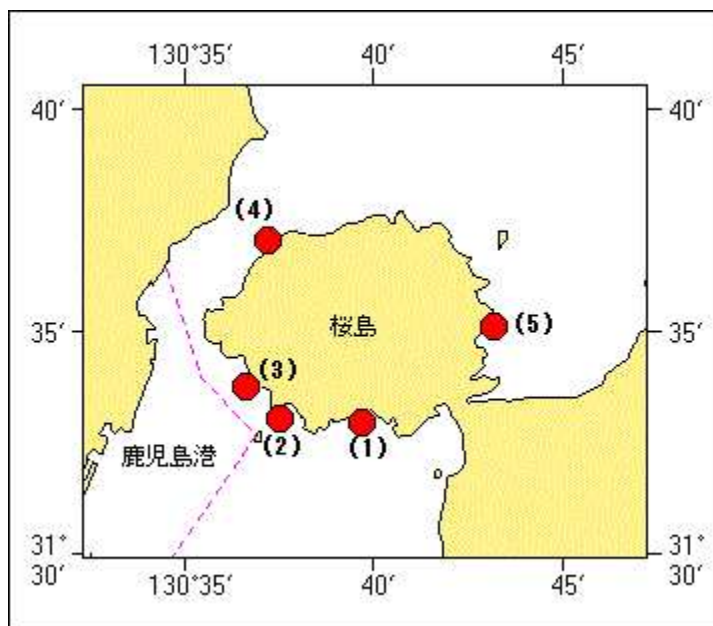
区域 5地点付近

- (1) 31-32-58N 130-39-43E
- (2) 31-33-02N 130-37-32E
- (3) 31-33-46N 130-36-35E
- (4) 31-37-04N 130-37-11E
- (5) 31-35-08N 130-43-09E

備考 作業船は「白紅白」の標識を掲揚

海出 所 W214A-JP214A-W221-JP221

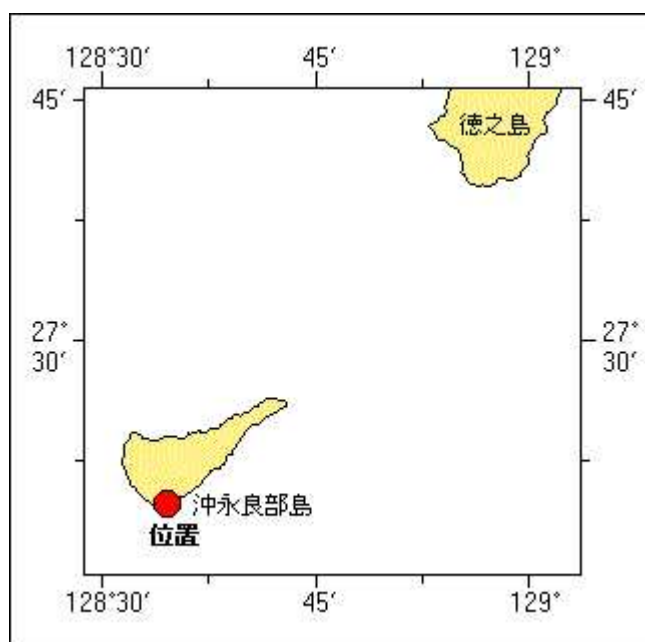
所 十本部海洋情報部



★30年642項 南西諸島 — 沖永良部島南岸 防波堤改修工事

防波堤改修工事が実施される。

期 間 平成30年12月1日～平成31年3月25日、日出～日没
 区 域 27-19.8N 128-34.6E
 海 図 W182A-W182B
 出 所 奄美海上保安部



★30年643項 九州西岸 — 甌島列島、蘭牟田瀬戸 水中障害物撤去

(十管区水路通報30年40号542項削除)
 下記位置の水中障害物(クレーン)は撤去された。

位 置 31-47-11N 129-48-18E
 海 図 W209-W207
 出 所 串木野海上保安部

★30年644項 九州西岸 — 本渡瀬戸 環境調査

作業船による環境調査が実施される。

期 間 平成30年12月3日～平成31年2月28日(内8日間)、昼夜間

位 置 下記3地点

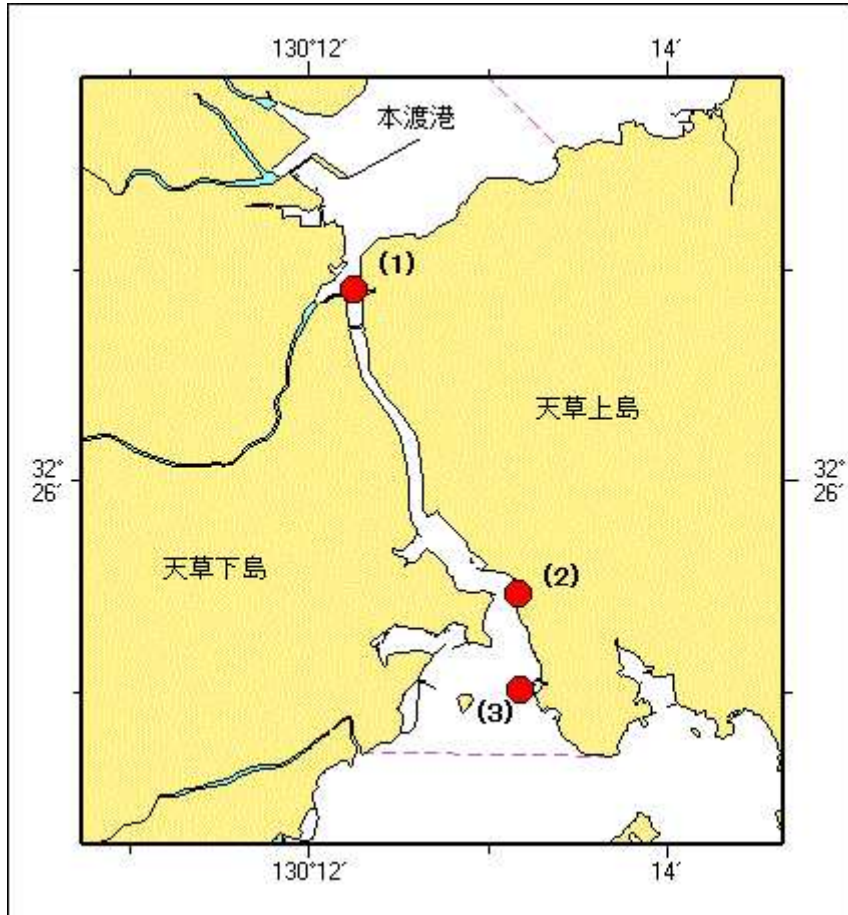
(1) 32-26-55N 130-12-15E

(2) 32-25-28N 130-13-10E

(3) 32-25-01N 130-13-11E

海 図 W 1 2 5 2 - W 1 7 4

出 所 熊本海上保安部



★30年645項 九州東岸 — 細島港 ボーリング作業

潜水作業を伴うボーリング作業が実施される。

期 間 平成30年11月26日～12月28日(予備日含む)

位 置 32-26-23N 131-38-43E

備 考 潜水作業中、国際信号旗「A」旗を掲揚

付近に警戒船を配置

やぐらの四隅に黄色点滅灯を設置

海 図 W 1 2 2 3

出 所 細島港長

