

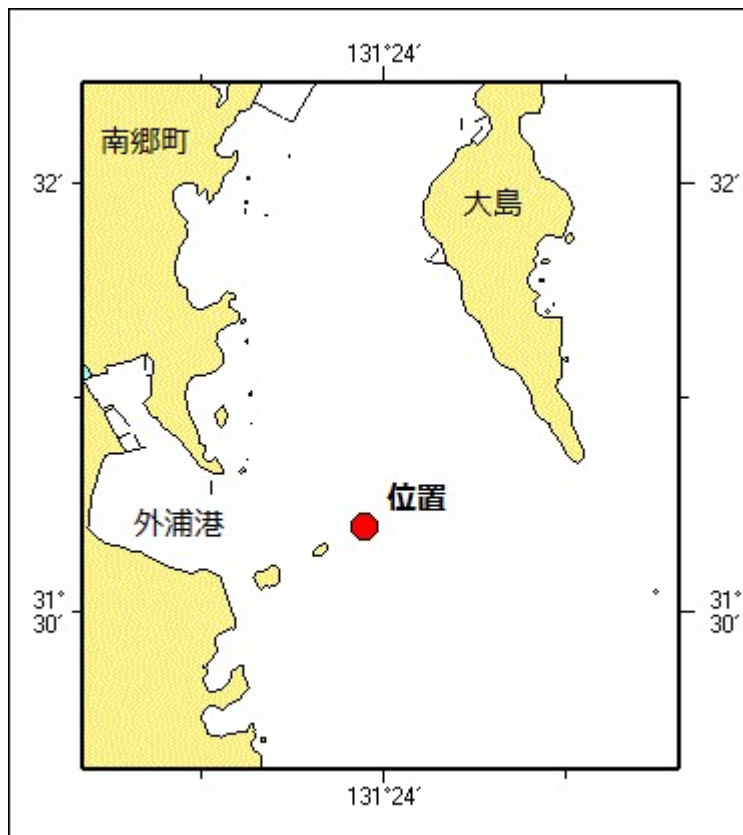
第十管区水路通報

第 51 号

- 第 698項 九州東岸 - 外浦港付近 灯標について
- 第 699項 九州西岸 - 甑島列島西北西方 射撃訓練
- 第 700項 九州東岸 - 内海港 灯台光達距離変更
- 第 701項 九州東岸 - 宮崎港 小型船舶操縦訓練
- 第 702項 九州東岸 - 油津港 小型船舶操縦訓練
- 第 703項 九州東岸 - 宮崎港 小型船舶操縦訓練
- 第 704項 九州西岸 - 甑島列島 橋梁灯名称変更
- 第 705項 九州東岸 - 外浦港 いけす設置
- 第 706項 九州西岸 - 天草上島南東方、樋島 標識灯復旧
- 第 707項 九州西岸 - 甑島列島北方 射撃訓練
- 第 708項 九州南岸 - 佐多岬西方 射撃訓練
- 第 709項 南西諸島 - 大隅群島、硫黄島付近 水路測量
- 第 710項 九州西岸 - 片浦湾 灯台消灯
- 第 711項 九州西岸 - 八代港 浅所存在
- 第 712項 北太平洋北西部 - ロケット打上げ

★ 30年698項 九州東岸 - 外浦港付近 灯標について

日向野瀬灯標（灯台表第1巻、6713）(31-30.4N 131-23.9E)の頭標は破損している。
海 図 W 1 8 1 (油津港及外浦港)
出 所 宮崎海上保安部



★30年699項 九州西岸 - 甌島列島西北西方 射撃訓練

フォックストロット区域において、自衛艦による水上射撃、対空射撃及び対潜ロケット射撃訓練が実施される。

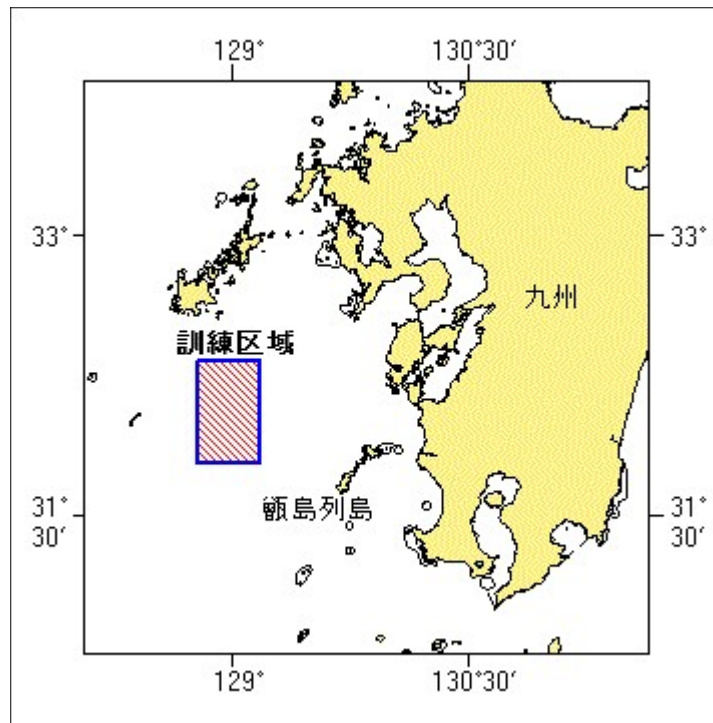
期間 平成31年1月21日～2月8日、0800～1700

区域 4地点で囲まれる区域

- (1) 32-20-12N 128-45-52E
- (2) 32-20-12N 129-09-52E
- (3) 31-47-12N 129-09-52E
- (4) 31-47-12N 128-45-52E

備考 訓練実施中、実施艦に「B」旗が掲揚される

海図出所 W213-JP213-W187-JP187-W180-W437
防衛省海上幕僚監部



★30年700項 九州東岸 - 内海港 灯台光達距離変更

(十管区水路通報平成30年47号663項削除)

内海港沖防波堤灯台（灯台表第1巻、6736）（31-45.1N 131-28.5E）の光達距離が変更された。

光達距離 [変更前] 4海里
[変更後] 5海里

海図出所 W181（内海港付近）-W1221-JP1221
十本部交通部

★30年701項 九州東岸 - 宮崎港 小型船舶操縦訓練

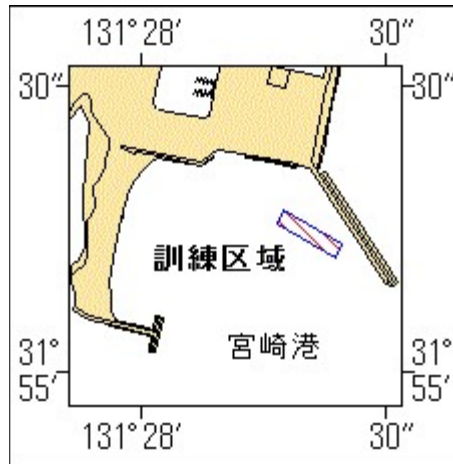
小型船舶操縦訓練が実施される。

期間 平成31年1月11日、12日、0730～1720

区域 2地点を結ぶ線上、幅50m

- (1) 31-55-17N 131-28-17E

備考 (2) 31-55-14N 131-28-22E
 区域内に浮標3基を設置
 海図 W1272
 出所 宮崎海上保安部



★30年702項 九州東岸 - 油津港 小型船舶操縦訓練

小型船舶操縦訓練が実施される。

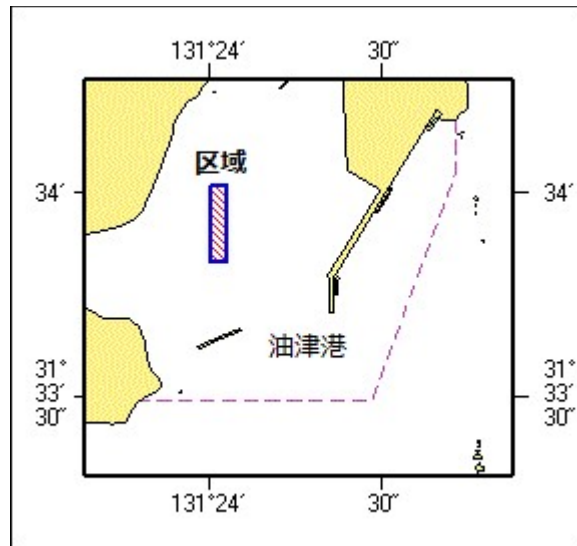
期間 平成31年1月15日～3月25日、0900～1700

区域 2地点を結ぶ線上、幅100m

(1) 31-34-01N 131-24-02E

(2) 31-33-50N 131-24-02E

備考 区域内に浮標3基を設置
 海図 W181 (油津港及外浦港)
 出所 宮崎海上保安部



★30年703項 九州東岸 - 宮崎港 小型船舶操縦訓練

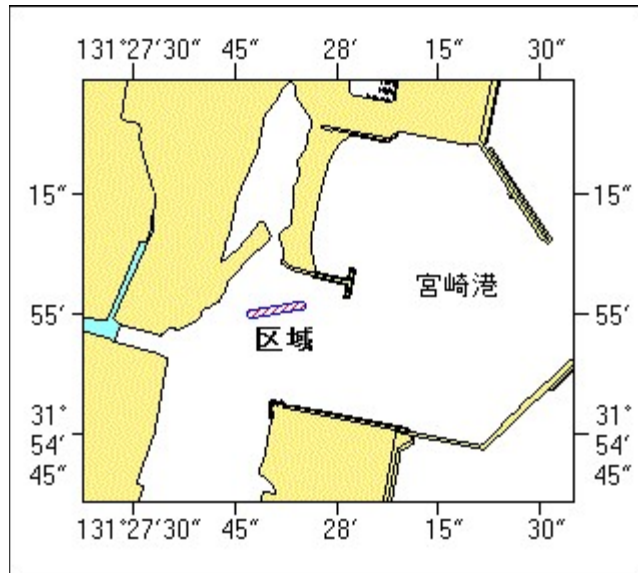
小型船舶操縦訓練が実施される。

期間 平成31年1月13日～22日、0800～1730

区域 2地点を結ぶ線上、幅30m

(1) 31-55-01N 131-27-55E

備考
海図所
区域内に浮標3基を設置
W1272
宮崎海上保安部



★30年704項 九州西岸 - 甌島列島 橋梁灯名称変更

橋梁灯の名称が変更された。

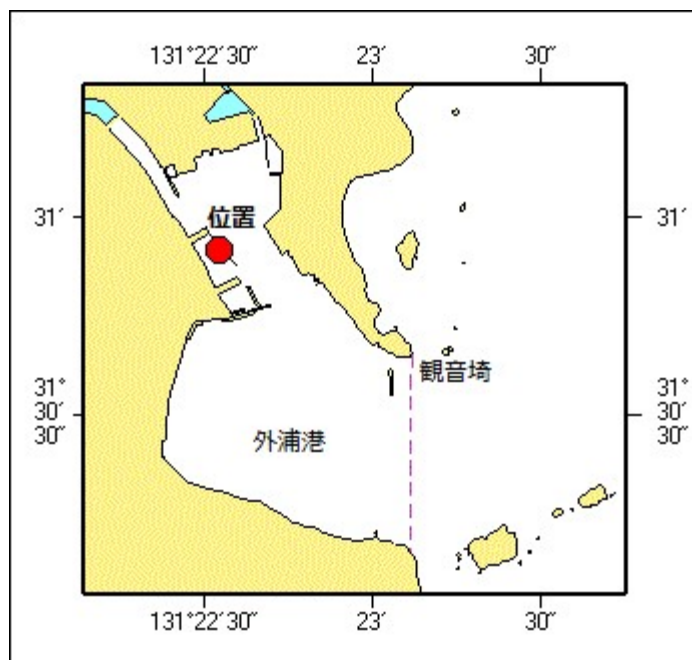
1. (変更前) 甌1号橋橋梁灯 (C1灯) (灯台表第1巻、6584.2) (31-49.8N 129-50.7E)
(変更後) 甌大明神橋橋梁灯 (C1灯)
2. (変更前) 甌1号橋橋梁灯 (C2灯) (灯台表第1巻、6584.21) (31-49.8N 129-50.7E)
(変更後) 甌大明神橋橋梁灯 (C2灯)

海図所 W209
十本部交通部

★30年705項 九州東岸 - 外浦港 いけす設置

いけす (3m×3m) が設置されている。

期間 平成31年4月30日まで
位置 31-30-55N 131-22-33E
備考 位置を赤色点滅灯で表示
海図所 W181 (油津港及外浦港)
宮崎海上保安部



★ 30年706項 九州西岸 - 天草上島南東方、樋島 標識灯復旧

(十管区水路通報平成30年48号671項削除)

下記位置の標識灯は復旧した。

位置 32-22-43.7N 130-25-07.2E

海図 W170-W174

出所 熊本海上保安部

★ 30年707項 九州西岸 - 甬島列島北方 射撃訓練

巡視船による射撃訓練が実施される。

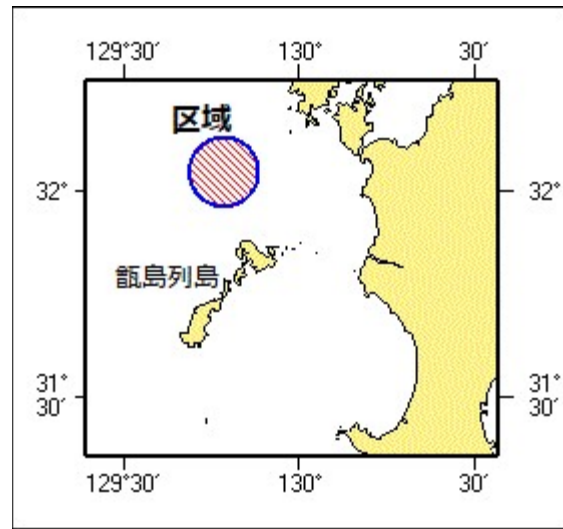
期間 平成31年1月11日(予備日12日) 0900~1600

区域 32-03N 129-47E を中心とする半径5海里の円内

備考 訓練中、紅色閃光灯を点灯し、国際信号旗「UY」及び「NE4」旗を掲揚
付近に警戒船を配置

海図 W207-W213-JP213-W187-JP187-W180

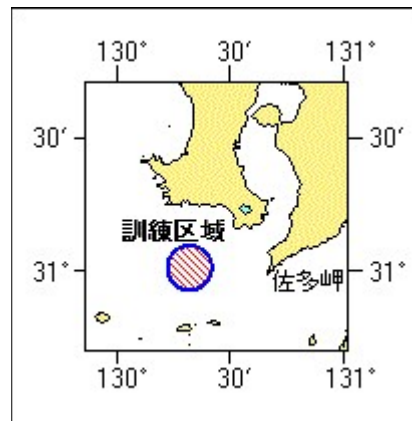
出所 十本部警備救難部



★30年708項 九州南岸 - 佐多岬西方 射撃訓練

巡視船による射撃訓練が実施される。

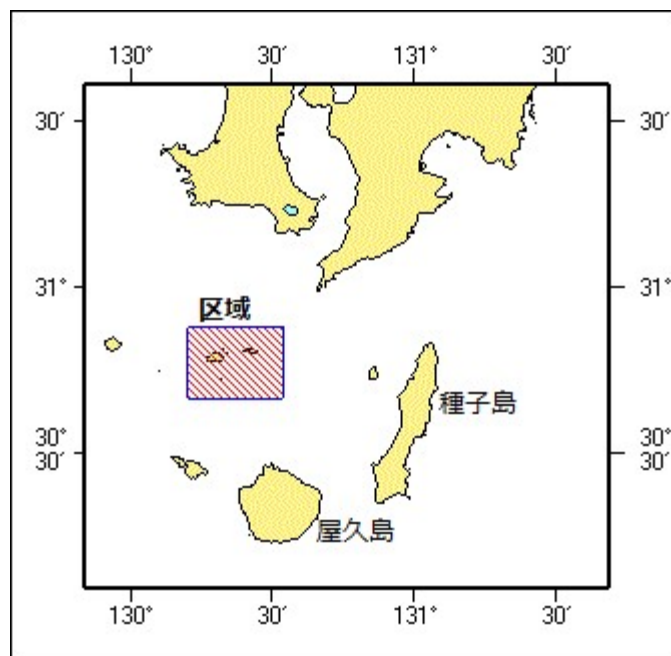
期 間 平成31年1月14日、0800～1600
 区 域 31-01N 130-19E を中心とする半径5海里の円内
 備 考 訓練中、紅色閃光灯を点灯し、国際信号旗「UY」及び「NE4」旗を掲揚
 海 図 W221-JP221-W1222-JP1222-W180-W182A
 出 所 十本部警備救難部



★30年709項 南西諸島 - 大隅群島、硫黄島付近 水路測量

測量船「明洋」(550t)による水路測量が実施される。

期 間 平成31年1月15日～27日
 位 置 4地点により囲まれる区域
 (1) 30-53N 130-12E
 (2) 30-53N 130-32E
 (3) 30-40N 130-32E
 (4) 30-40N 130-12E
 備 考 測量船は「白紅白」の標識を掲揚
 海 図 W215-W1221-JP1221-W1222
 -JP1222-W180-W182A
 出 所 海上保安庁海洋情報部

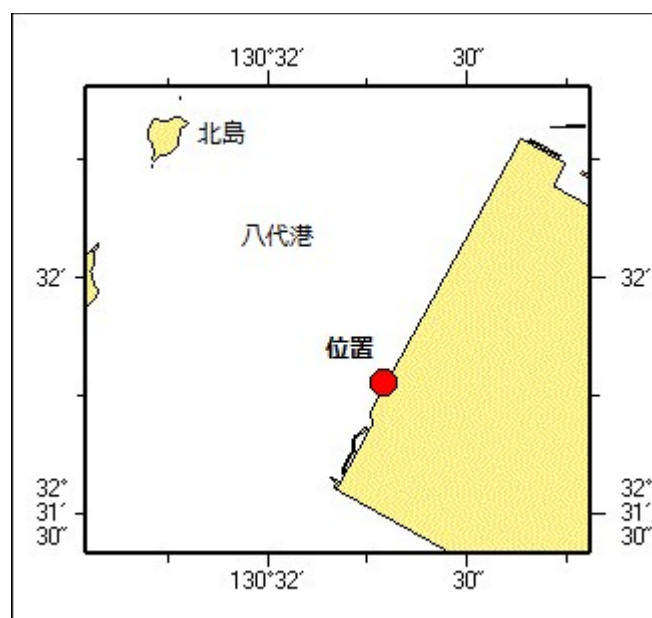


★ 30年710項 九州西岸 - 片浦湾 灯台消灯

鹿児島県片浦港防波堤灯台(灯台表第1巻、6577.9)(31-25.1N 130-11.1E)は消灯している
 海図 W192(片浦湾)-W207
 出所 串木野海上保安部

★ 30年711項 九州西岸 - 八代港 浅所存在

下記位置に浅所が存在する。
 位置 32-31-46.6N 130-32-17.4E (水深約9m)
 海図 W1243-W170
 出所 十本部海洋情報部



★ 30年712項 北太平洋北西部 - ロケット打上げ

宇宙航空研究開発機構内之浦宇宙空間観測所(31-15-03N 131-04-56E)において、イプシロンロケット4号機の海上警戒及び打上げが実施される。

海上警戒日時 平成31年1月17日(予備18日~31日)0520~1030頃

海上警戒区域 5地点を結ぶ線及び陸岸により囲まれる区域
 (1) 31-16-31N 131-07-40E (岸線上)
 (2) 31-16-31N 131-07-48E
 (3) 31-13-11N 131-07-48E
 (4) 31-13-11N 131-02-56E
 (5) 31-13-28N 131-02-56E (岸線上)

落下物 衛星フェアリング及び第1段
 海面落下予想日時 平成31年1月17日(予備18日~31日)0957頃~1024頃

海面落下予想区域 5地点により囲まれる区域
 (6) 27-03-16N 133-32-30E
 (7) 26-56-00N 134-36-00E
 (8) 26-03-00N 134-30-00E
 (9) 26-11-00N 133-20-00E
 (10) 26-55-48N 133-25-04E

海 図 W1221-JP1221-W157-W180-W182A-W247
 -W1002-W1072-W210-FW210-W1072

出 所 宇宙航空研究開発機構

