

十管区水路通報

第 14 号

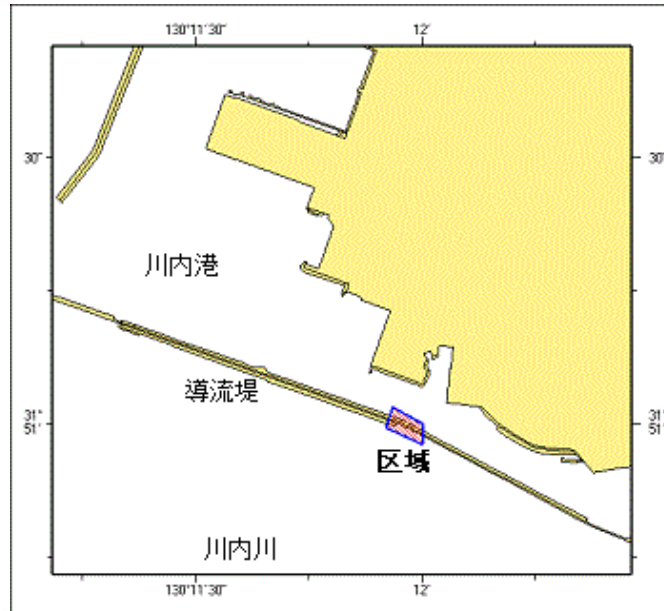
(令和6年3月29日～令和6年4月4日 掲載分)

- [第 138項 九州西岸 - 川内港 導流堤改修工事](#)
- [第 139項 南西諸島 - トカラ群島、横当島周辺 海洋調査](#)
- [第 140項 九州西岸 - 獅子島付近 浅所及び干出岩存在](#)
- [第 141項 九州西岸 - 獅子島付近 浮消波堤延長](#)
- [第 142項 九州南岸 - 鹿児島湾、指宿港付近 突堤延長](#)
- [第 143項 九州南岸 - 鹿児島湾、加治木港 護岸について](#)
- [第 144項 九州南岸 - 鹿児島湾北部 水中試験](#)
- [第 145項 九州東岸 - 志布志港 船舶間荷役作業](#)
- [第 146項 九州東岸 - 延岡港及び付近 水路測量](#)

★6年138項 九州西岸 - 川内港 導流堤改修工事

潜水士及び起重機船による導流堤改修工事が実施されている。

期 間 令和6年5月27日まで、日出～日没
区 域 4地点により囲まれる区域
(1) 31-51-00N 130-11-55E
(2) 31-51-02N 130-11-56E
(3) 31-51-00N 130-12-00E
(4) 31-50-58N 130-11-59E
備 考 潜水作業中、国際信号旗「A」旗を掲揚
付近に警戒船を配置
海 図 W 1 2 5 4
出 所 串木野海上保安部



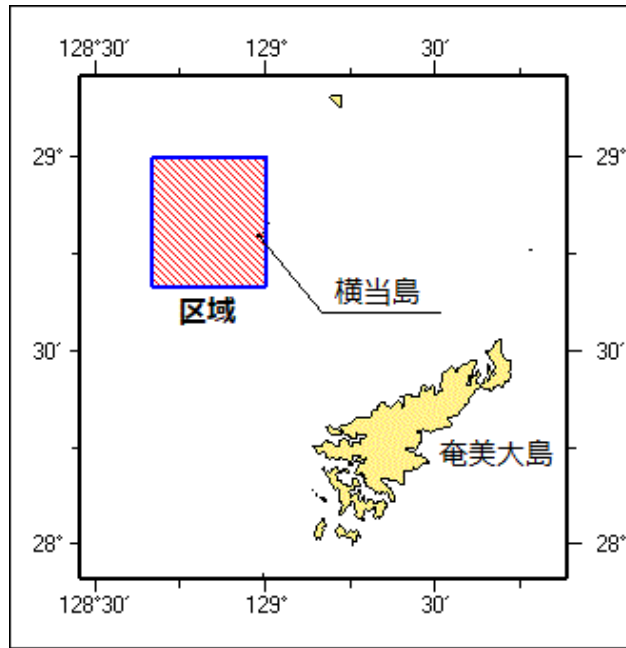
★6年139項 南西諸島 - トカラ群島、横当島周辺 海洋調査

(十管区水路通報5年13号161項削除)
自律型海洋観測装置(長さ約3m)による海洋調査が実施されている。
期 間 令和6年5月31日まで
区 域 4地点により囲まれる区域

- (1) 29-00N 128-40E
- (2) 29-00N 129-00E
- (3) 28-40N 129-00E
- (4) 28-40N 128-40E

備 考
海 図
出 所

観測装置は無人で移動する
 観測装置は灯及びレーダーリフレクターで表示
 観測装置は台風等により区域を離脱することがある
 W 2 3 1 - W 1 8 2 A - W 4 3 7 - W 1 0 0 2 - W 1 0 7 2 - W 2 1 0 - F W 2 1 0
 十本部海洋情報部



★6年140項 九州西岸 - 獅子島付近 浅所及び干出岩存在

下記位置に浅所及び干出岩が存在する。

(浅所存在)

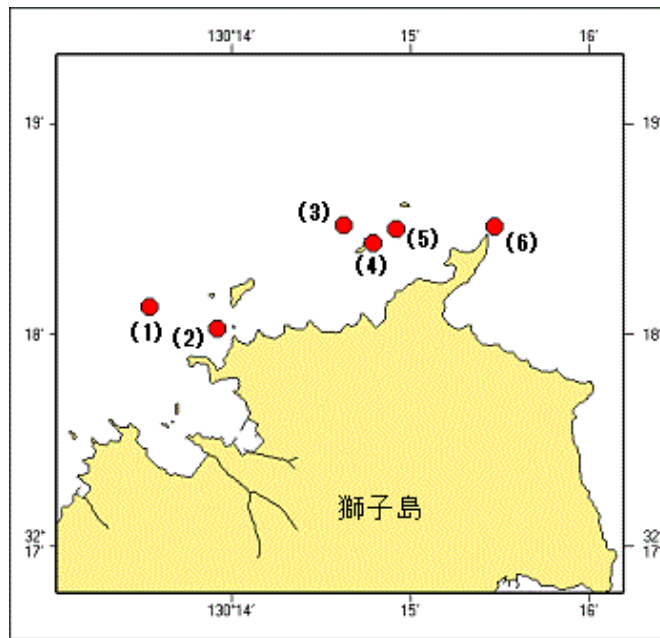
位 置 5地点

- (1) 32-18-07.7N 130-13-32.5E (水深10.5m)
- (2) 32-18-01.7N 130-13-55.1E (水深8.7m)
- (3) 32-18-30.9N 130-14-37.6E (水深5.6m)
- (4) 32-18-26.1N 130-14-47.7E (水深1.9m)
- (5) 32-18-29.8N 130-14-55.2E (水深6.3m)

(干出岩存在)

位 置 (6) 32-18-30.6N 130-15-28.4E

海 図 W 1 7 8 - W 1 7 4
 出 所 十本部海洋情報部

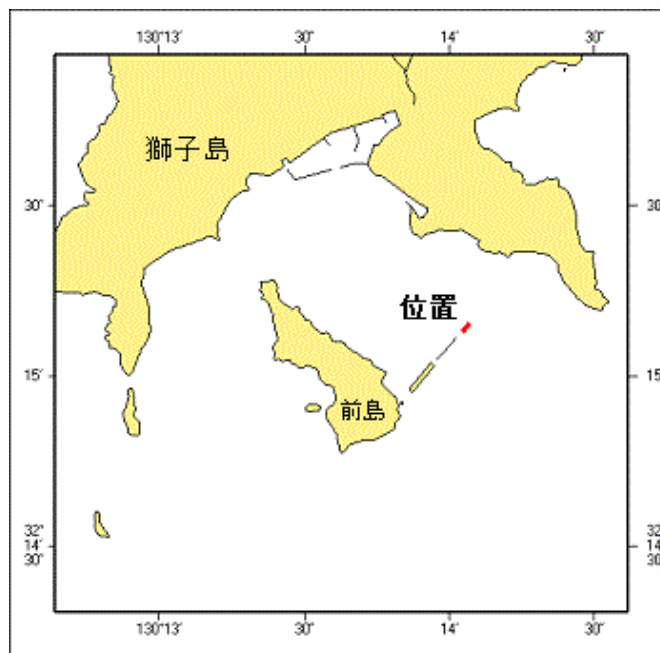


★6年141項 九州西岸 - 獅子島付近 浮消波堤延長

浮消波堤が延長された。

位置 2地点を結ぶ線上、幅11m
 (1) 32-15-09.3N 130-14-04.1E
 (2) 32-15-07.8N 130-14-02.5E (既設浮消波堤先端)

海図 W178-W174
 出所 十本部海洋情報部

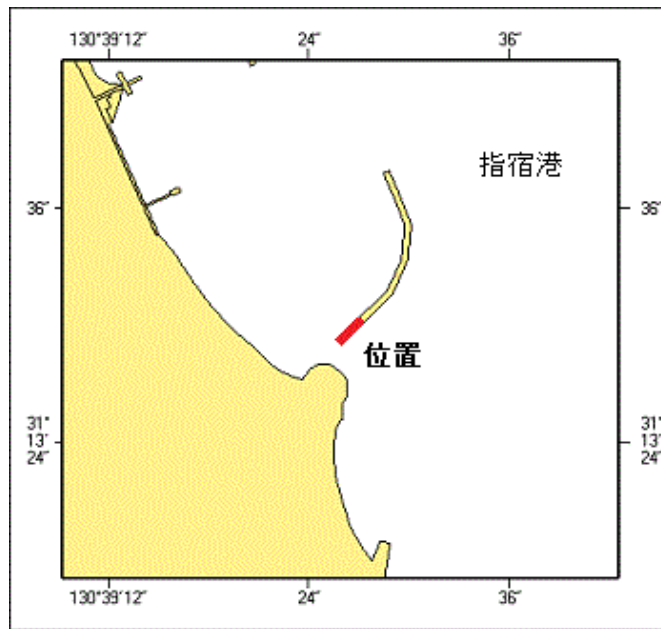


★6年142項 九州南岸 - 鹿児島湾、指宿港付近 突堤延長

下記のとおり突堤が延長された。

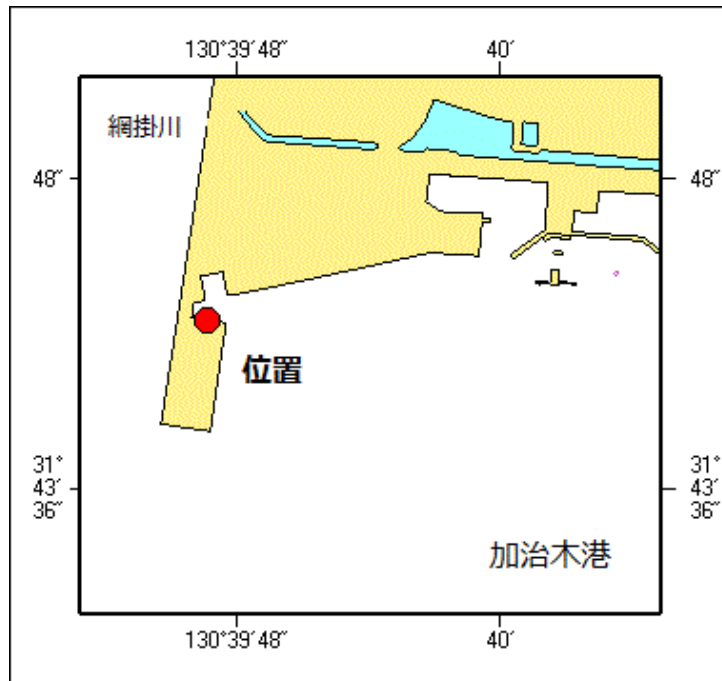
位置 2地点を結ぶ線上(幅約10m)
 (1) 31-13-29.1N 130-39-25.9E
 (2) 31-13-30.2N 130-39-27.0E (既設突堤先端)

海図 W1474(指宿港)
 出所 十本部海洋情報部



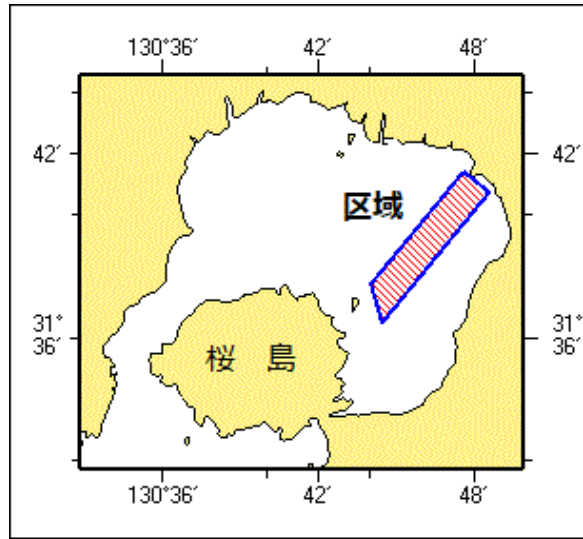
★6年143項 九州南岸 - 鹿児島湾、加治木港 護岸について

(十管区水路通報4年38号447項削除)
 破損していた護岸は復旧した。
 位置 31-43-42.6N 130-39-46.7E
 海図 W1255 (加治木港)
 出所 十本部海洋情報部



★6年144項 九州南岸 - 鹿児島湾北部 水中試験

海上自衛隊による水中試験が実施される。
 期間 令和6年4月22日～25日、日出～日没
 区域 4地点で囲まれる区域
 (1) 31-41-28N 130-47-34E
 (2) 31-40-47N 130-48-33E
 (3) 31-36-31N 130-44-26E
 (4) 31-37-47N 130-44-00E
 備考 付近に警戒船を配置

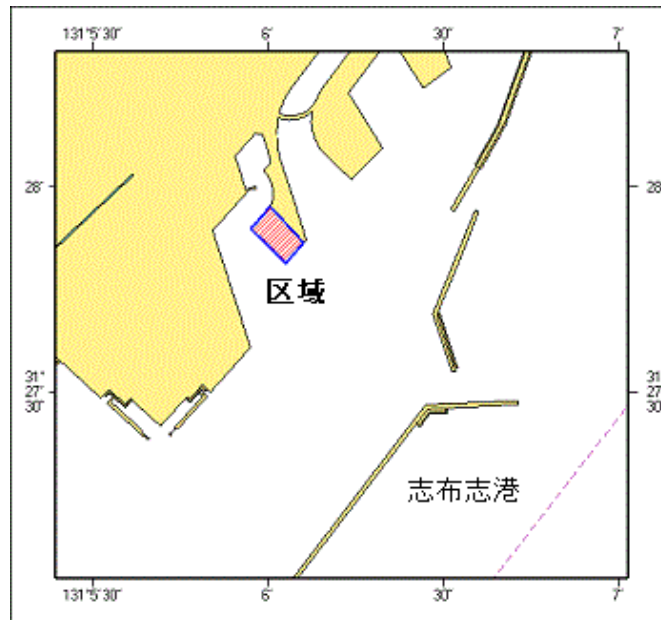


★6年145項 九州東岸 - 志布志港 船舶間荷役作業

作業船等による船舶間荷役作業が実施されている。

- 期 間 令和6年8月31日まで、日出～日没
 区 域 4地点及びにより囲まれる区域
 (1) 31-27-52N 131-06-06E (岸線上)
 (2) 31-27-49N 131-06-03E
 (3) 31-27-54N 131-05-57E
 (4) 31-27-57N 131-06-00E (岸線上)

備 考 作業船のアンカー位置は浮標で表示
 海 図 W 1 2 5 7
 出 所 志布志海上保安署



★6年146項 九州東岸 - 延岡港及び付近 水路測量

作業船による水路測量が実施される。

- 期 間 令和6年4月15日～6月30日(内20日間)、日出～日没
 区 域 3地点を結ぶ線上付近
 (1) 32-35.1N 131-43.5E
 (2) 32-33.5N 131-42.0E
 (3) 32-31.9N 131-41.6E

備考
海図 作業船は「白紅白」のえん尾旗を掲揚
出所 W 1 2 2 0 - J P 1 2 2 0
十本部海洋情報部、日向海上保安署

