

問い合わせ先
海洋情報部監理課
監理課長 増田 貴仁
TEL099-250-9800(内線 2510)



平成25年5月24日
第十管区海上保安本部

明治の海図を桜島火山「特別企画展」に展示！

鹿児島県立博物館で開催される「特別企画展 桜島火山-100年の軌跡-」に、海上保安庁で所有している桜島に関する明治の貴重な海図を展示します。

平成25年6月15日（土）から9月16日（月）までの間、鹿児島県立博物館において開催される「桜島大正噴火100周年記念 特別企画展「桜島火山100年の軌跡」」に、以下の資料を展示します。

○明治32年に刊行した「鹿児島海湾」の海図の写し
(別添 図1)

桜島大正噴火前の地形で、桜島と大隅半島の間には、桜島瀬戸があり、桜島は当時、島であったことがわかります。

○平成24年に作製した鹿児島湾の海底地形図
(別添 図2)

当庁が過去に鹿児島湾の水深調査により取得したデータを使用して作製した海底地形図です。

○当庁の航空機で撮影した桜島の写真
(別添 図3)

航空機による定期的な観測の際に撮影した桜島の写真です。



図1 明治32年に刊行した「鹿兒島海灣」の海図

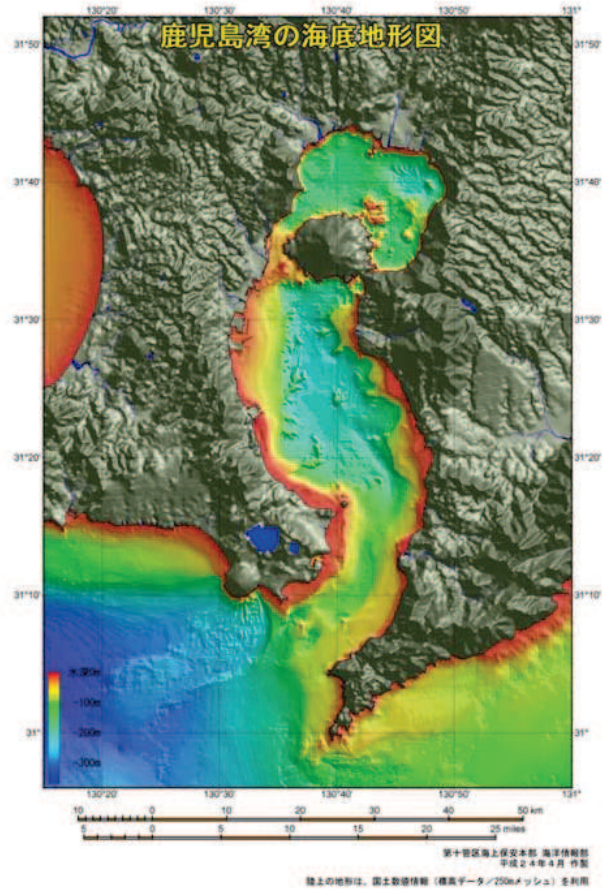


図2 平成24年に作製した鹿兒島湾の海底地形図



図3 桜島の写真