

問合わせ先
第十一管区海上保安本部
海洋情報監理課長 三宅武治
TEL 098-867-0118 (内線 2510)

第十一管区海上保安本部
平成19年1月29日

運天港の電子海図ができました

～ 整備が進む沖縄の電子海図～

1月12日、航海用電子海図に運天港が加わりました。沖縄における電子海図の整備が進み、航海の安全と効率を高める電子海図がいっそう利用しやすくなりました。

1. 運天港

沖縄島北部の本部半島の東側に位置する重要港湾。天然の良港で、本島と伊平屋島、伊是名島を結ぶ玄関口になっています。

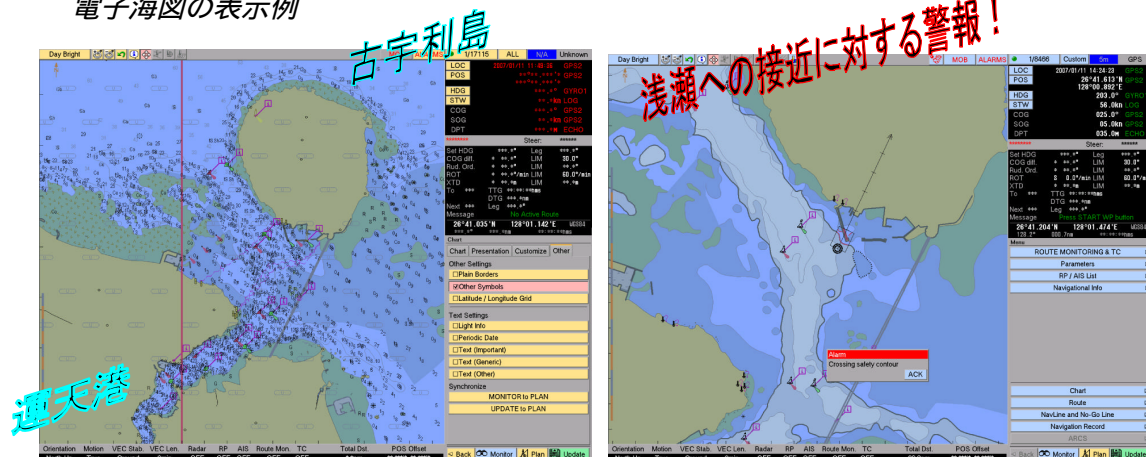
2. 電子海図

電子海図を航海に使用すると、航海者は現在位置を常時確認でき、また危険海域への接近を画面表示と音による警告や警報で知ることができます。これによって航海の負担を軽減し安全と効率をより高めることができます

電子海図の詳細については、電子海図ホームページでご覧いただけます。(http://www1.kaiho.mlit.go.jp/KOKAI/ENC/enc_indexj.html)

なお、電子海図の購入については財団法人「日本水路協会」へお問合せください。(TEL:03-3543-0752 ホームページ <http://www.jha.jp>)

電子海図の表示例



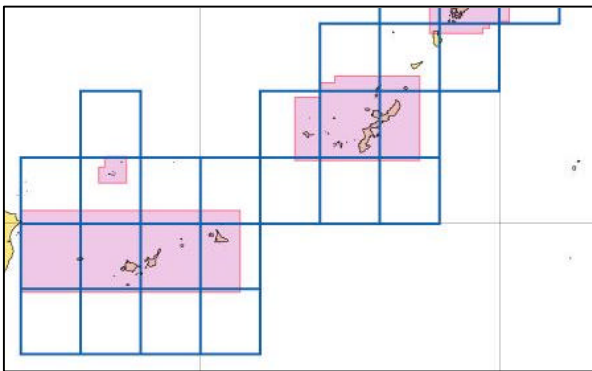
沖縄の航海用電子海図整備状況

電子海図は、航海目的別に JP1からJP5の 5種類に分類され、セルという単位で構成されています。

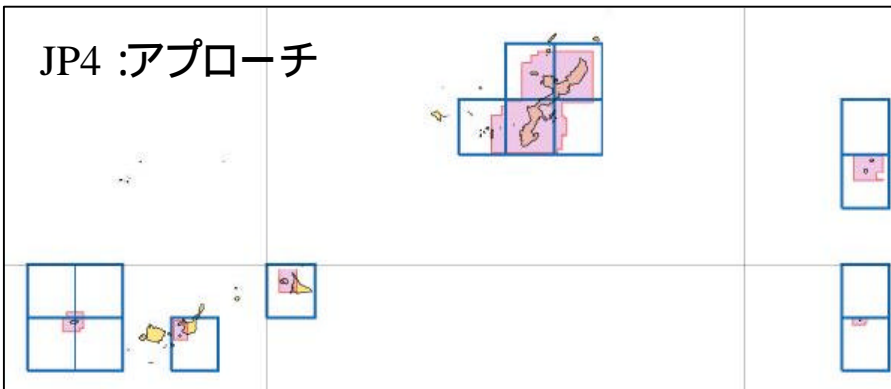
JP1 概観



JP2 :一般航海



JP3 沿岸航海



JP4 :アプローチ



JP5 :入港

今回追加された4つのセル