

問い合わせ先
第十一管区海上保安本部
海洋情報調査課長 鈴木 晃
TEL098-867-0118(内線2530)

平成20年度に確認されたリーフカレント

平成20年12月25日
第十一管区海上保安本部

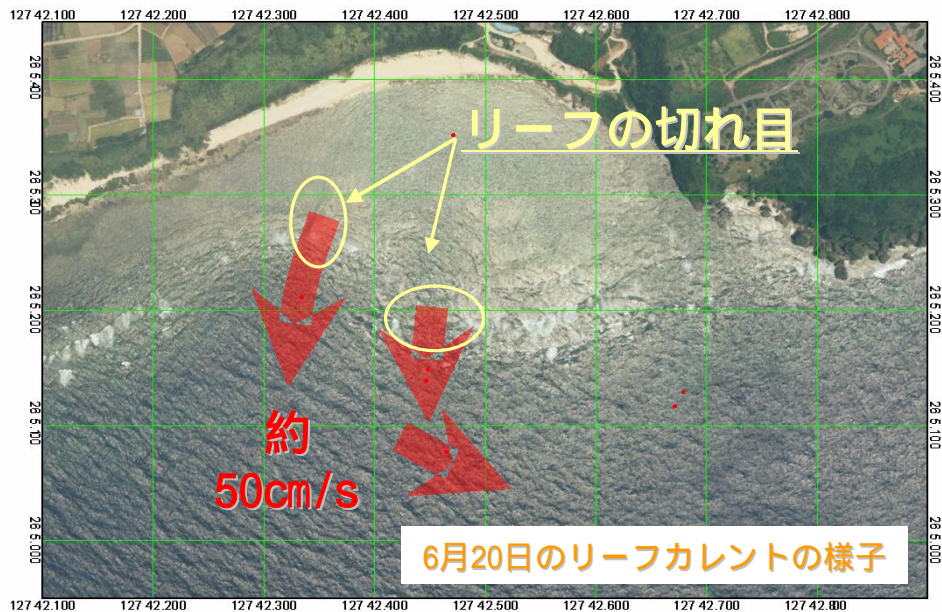
沖縄の珊瑚礁海域ではリーフカレントによると思われる海難事故が発生しており、航空写真や海底地形からリーフカレントの発生が想定される海域をインターネットで公開しております。

当本部では、海難事故防止のため、平成15年度から計画的にリーフカレントの調査を行っており、平成20年度は、大度海岸、残波岬、奥港付近～伊江の海域で観測をし、リーフカレントの発生を確認しました。その結果はインターネットを通じて観測報告として公開します。

なお、来年度以降も、引き続きリーフカレントの観測を実施する予定です。

大度海岸

観測期間5月30日～7月9日

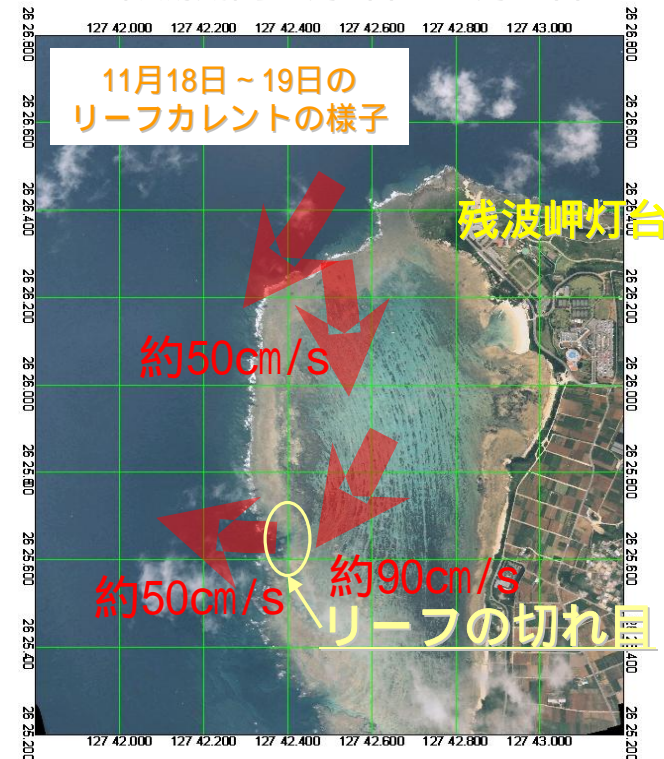


：記載の流速値は、最大値です。

(囲み数字は、海底に観測機器を設置した位置)

残波岬付近

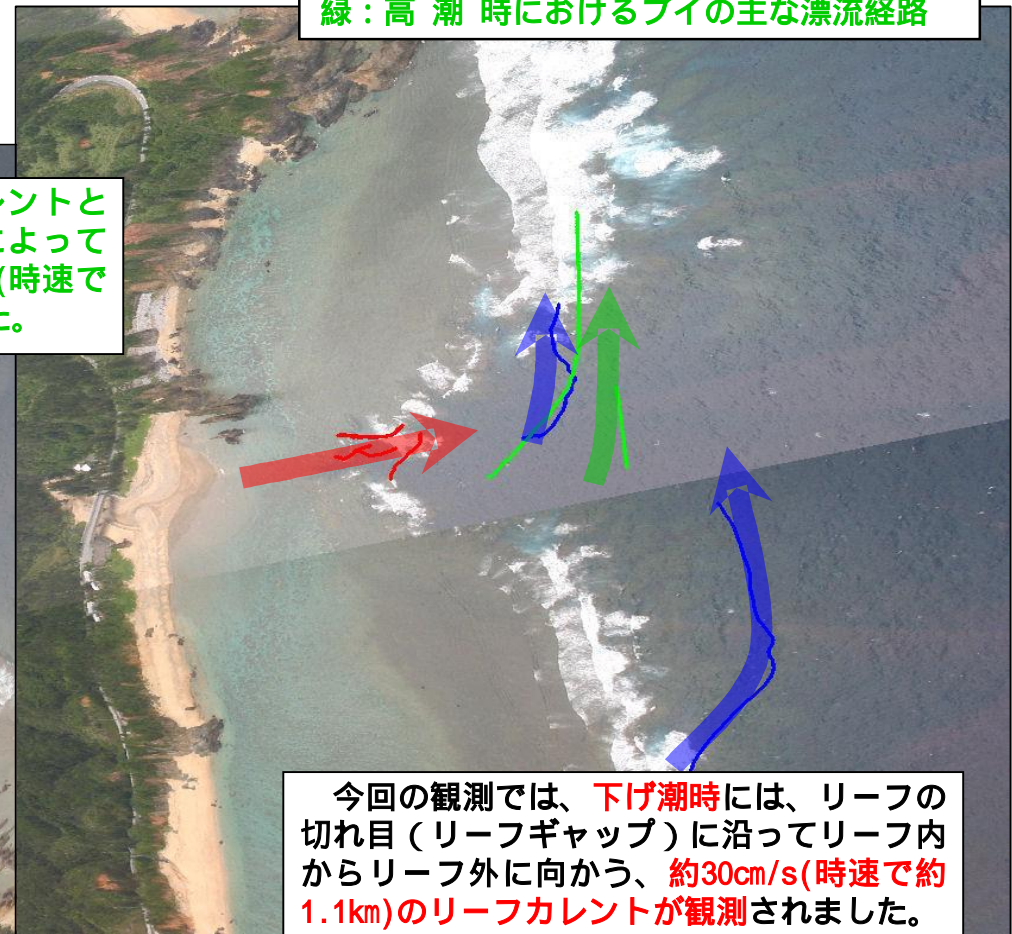
観測期間10月6日～11月21日



奥港付近～伊江

図中の細い赤線・緑線は、漂流ブイの実際の漂流経路です。

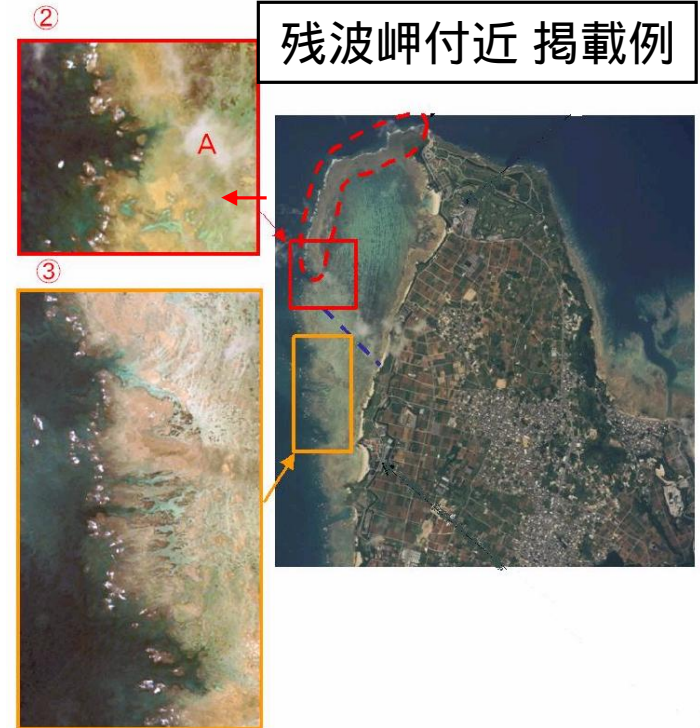
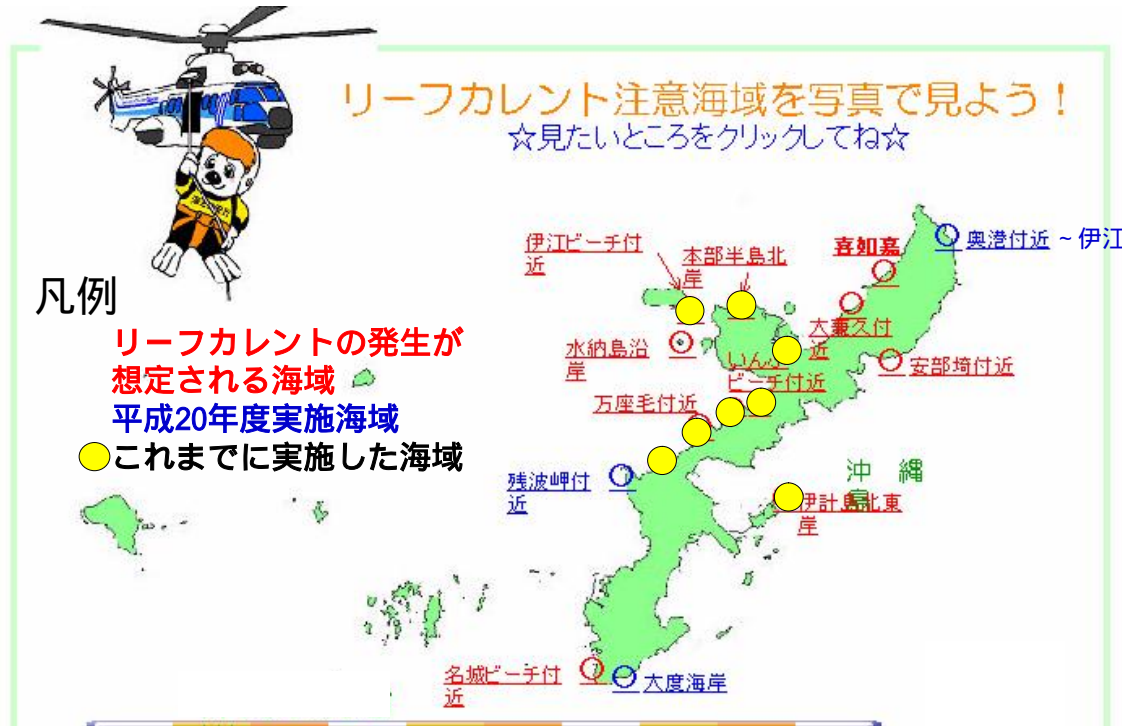
赤：下げ潮時におけるブイの主な漂流経路
青：上げ潮時におけるブイの主な漂流経路
緑：高潮時におけるブイの主な漂流経路



今回の観測では、下げ潮時にかけて、リーフカレントが特に強く発達することが観測されました。

：但し、リーフカレントは、気象・海象により発生状況が大きく変化しますので、常に注意が必要です。

インターネット掲載例と、これまでの観測海域



その他、インターネットには、リーフカレントに関する海域毎の観測結果、リーフカレントの発生状況が撮影された航空写真等、関連の情報が多数掲載されていますので、参考情報としてご活用ください。なお、掲載されている海域以外でもリーフカレントは発生する可能性があります。

インターネットアドレス
<http://www1.kaiho.mlit.go.jp/KAN11/>