

# 伊平屋島の小学生に海の調査を見せます!

問合せ先  
第十一管区海上保安本部  
海洋情報監理課長 米須 清(こめすきよし)  
電話 098 - 867 - 0118 (内2510)

## ～最先端技術が詰まった測量船「おきしお」見学会～

第十一管区海上保安本部は、伊平屋島周辺海域の調査にあわせ、次の日程、場所で最先端技術が詰まった測量船「おきしお」の見学会を実施します。

【実施日時】 6月11日午後3時30分から午後5時まで

【実施場所】 伊平屋村前泊港公共岸壁(付図参照)

【見学者】 伊平屋小学校、野甫小学校の小学生

見学会のポイント

地元っ子も見なかったこと無い“わした島”の海底を3Dで確認!

最先端技術の機器で調査の擬似体験!

海の流れを画面で体感!

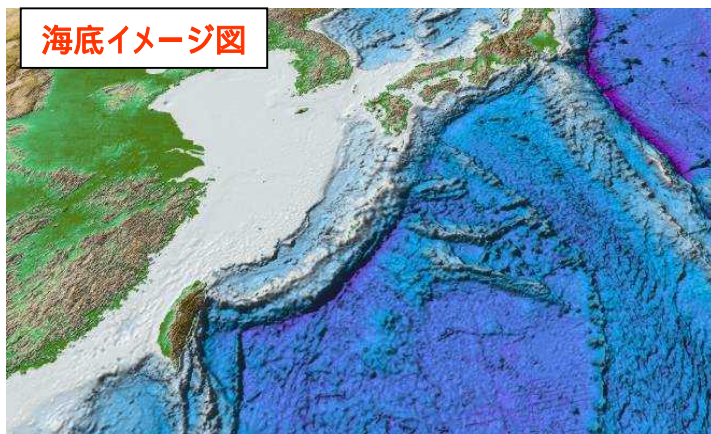
地元の海をさらに慣れ親しんでもらえるためのコンテンツ満載です。  
第十一管区海上保安本部は次世代につなげる美ら海の学習に協力します。

測量船「おきしお」



取材を希望される方は、6月7日までに上記問合せ先へご連絡願います。

海底イメージ図



海の流れを画面表示



おきしお公開の様子



# 測量船「おきしお」一般公開案内図

付 図

