

問い合わせ先  
第十一管区海上保安本部  
海洋情報調査課長 宗田 幸次  
TEL098-867-0118 (内線2530)

# 黒島仲本海岸で初の本格的な流れの調査

## — 美しい海を安全に楽しく利用するために —

第十一管区海上保安本部では、黒島の仲本海岸にて、遊泳者がきれいな海で安全に楽しめるために、平成23年5月下旬から6月下旬の間で、流向流速計、漂流ブイ及び海面着色剤を使用し、流れの調査を実施します。

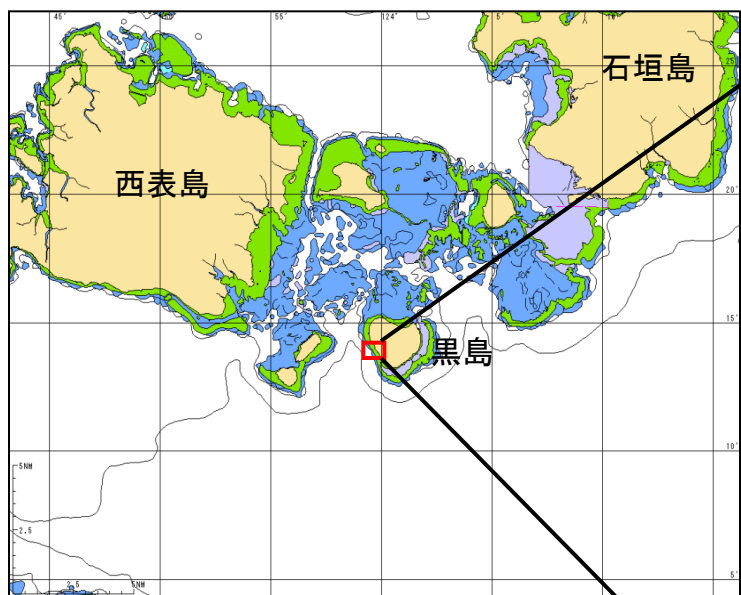
得られた流れの情報は、第十一管区海上保安本部から速報として公表する予定です。また、詳細な解析を行い成果を取りまとめた後には、遊泳者のほか潮干狩り等のマリンレジャーにおける事故防止に役立てることとしています。

黒島仲本海岸で、平成16年から平成22年の間に11件の遊泳者の事故が発生しています。死亡者が発生した事故は、平成19年に2件（4件）、平成21年に1件（2件）、平成22年1件（2件）起きています。 ※（ ）内件数は、年間の事故件数

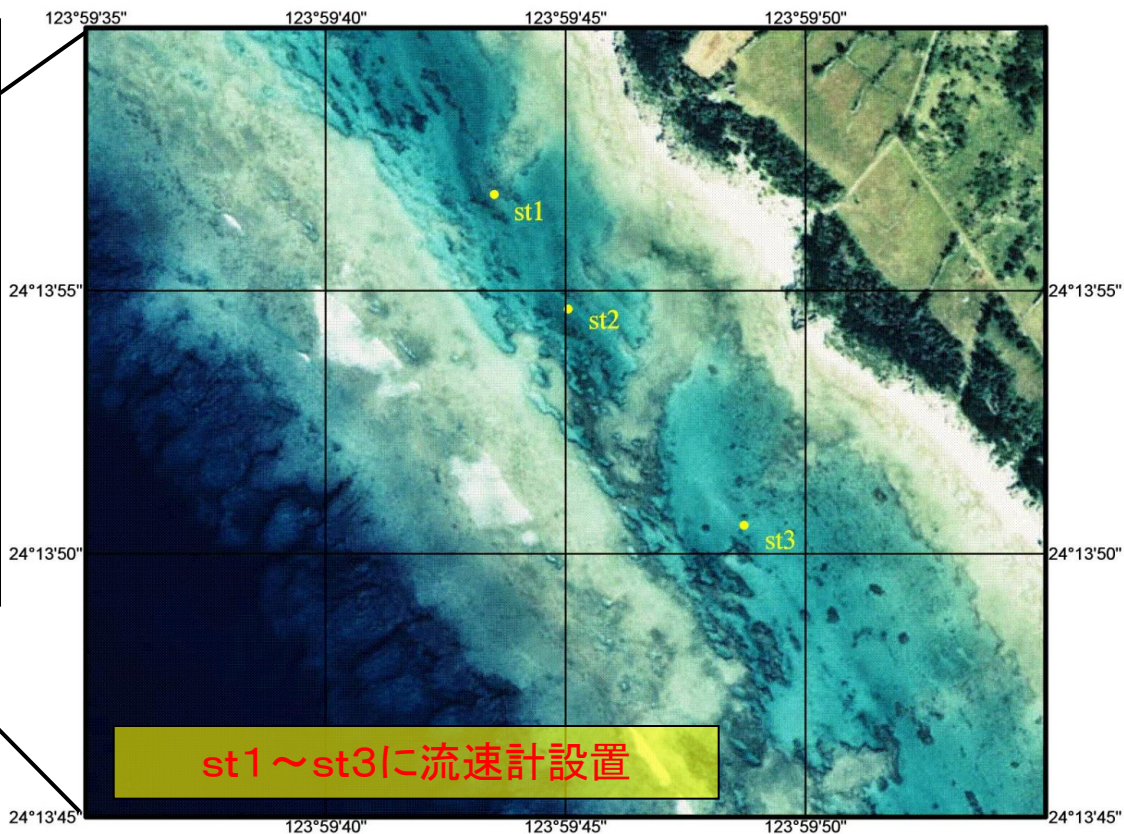
石垣海上保安部では、遊泳者への注意喚起、海岸の見回り、島民と連絡体制を密にする等、事故防止に取り組んでいます。

第十一管区海上保安本部海洋情報調査課では、事故要因の一つとして考えられている海水の流れについて、黒島仲本海岸において、3器の流速計による連続観測や3回の漂流ブイ及び1回の海面着色剤を用いた海水の動きの調査を実施します。これらの調査結果を分析することにより黒島仲本海岸における詳細な流れの状況を把握することが可能であり、マリンレジャーにおける事故防止に有効なものになると期待しています。

## 調査区域図



## 拡大図



※拡大図に使用しているカラー写真の出所は、「国土交通省 国土画像情報(カラー空中写真)」による。

# 超音波流向流速計による流れの調査の模式図

