

問い合わせ先
第十一管区海上保安本部
海洋情報調査課長 宗田 幸次
TEL098-867-0118 (内線2530)

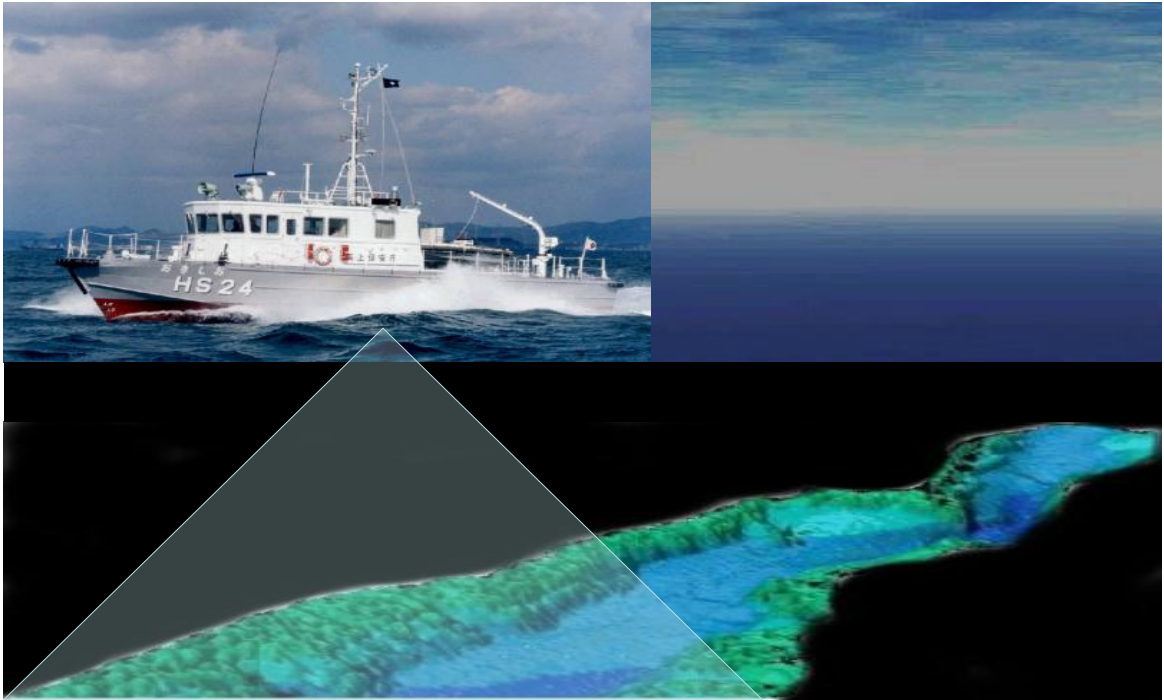
伊江島付近の精密な海底地形調査を開始

海上保安庁では、航海用海図の刊行及び我が国の管轄海域の基盤的な情報を整備することを目的として、詳細な海底地形の調査等を実施しています。

第十一管区海上保安本部では、当本部所属の測量船「おきしお」により、本年5月から8月にかけて、伊江島・本部半島周辺（付図参照）で「マルチビーム測深」による海底地形調査を実施します。

海底地形データは、航海用海図に反映されるだけでなく、珊瑚の卵がどのように海の中を浮遊していくかをシミュレーションする研究等へ提供することとしています。このように、海洋の研究・開発等に役立つ貴重な基礎資料になることが見込まれます。

測量船「おきしお」と「マルチビーム測深」



調査区域図

