

多良間港前泊の海図を初めて発行!

宮古列島の海図W1205がリニューアルされ、多良間港前泊を拡大掲載し本日から発行しています。

海上保安庁では、船舶が安全に航海するために必要な水深、海面下の危険な岩礁、灯台、港湾施設等の情報を記載した海図を発行しています。

現在の「宮古列島」の海図は、平成18年に発行されたもので、それ以降は[※]部分的に最新の内容に更新を図ってきましたが、平成21年度までに測った水深データや港湾施設等の最新情報を取り込み、多良間港前泊地区を詳細図化し、改版・発行することになりました。

新しい海図は、本日から図誌販売所などでお買い求めいただけます。販売所の詳細については、第十一管区海上保安本部のホームページ

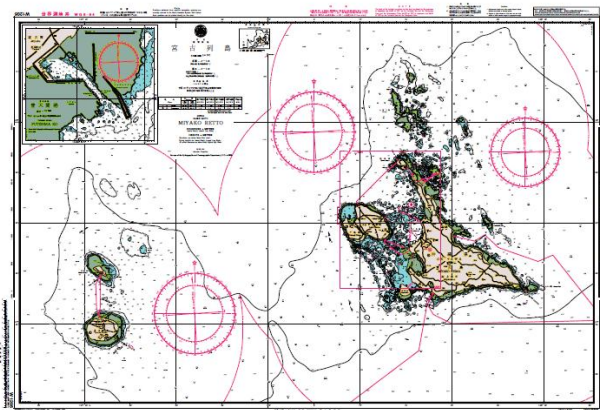
(<http://www1.kaiho.mlit.go.jp/KAN11/chart/chartshop/chartshop.html>) をご覧になるか、第十一管区海の相談室(電話 098-867-0118 内線2511)にお問い合わせください。

なお、改版された後には、従来の海図は廃版(平成18年刊行)となりますのでご注意ください。

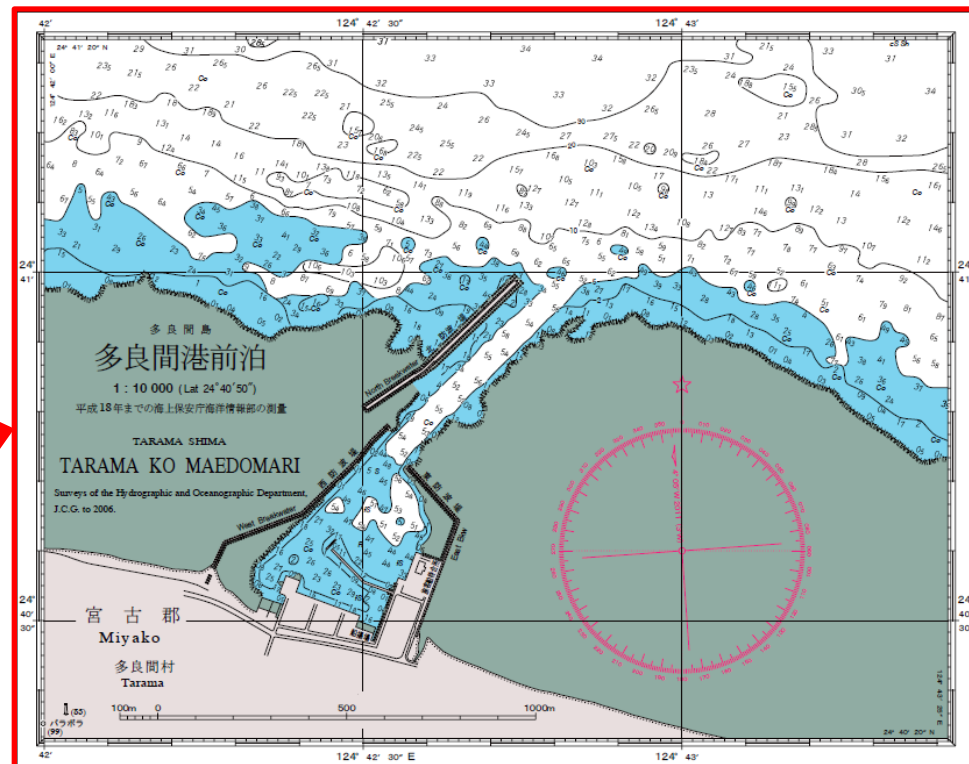
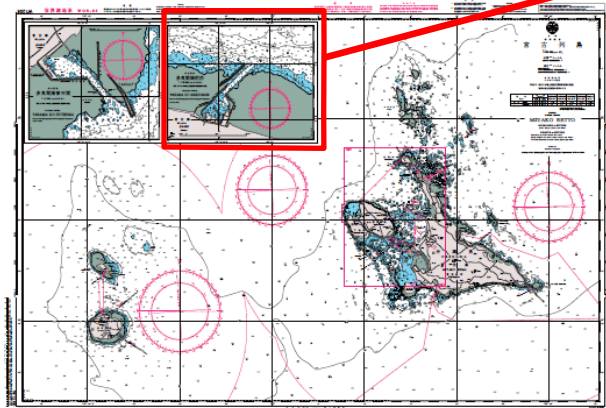
※ 部分的に最新の内容に更新するには、船舶交通の安全に必要な情報等をインターネットにより提供している「水路通報」に基づいて、ユーザー自らが、補正図(海図に貼り付けて訂正する小さな図面)や手記訂正(手書きによる記入・削除・移記)により行います。

新たに海図にした箇所

改版前



改版後



改版した「W1205」の要目

| 番号 | 図名 | 縮尺 | 図積 | 価格 |
|-----------|--------------|-----------|----|--------|
| W 1 2 0 5 | 宮古列島 | 1/100,000 | 全紙 | 3,360円 |
| | (分図) 多良間港普天間 | 1/7,500 | | |
| | (分図) 多良間港前泊 | 1/10,000 | | |