

冬から春にかけて低潮位に注意！！

～ 大潮期の潮位に注意しましょう～

冬から春の大潮期は、月と太陽の位置関係や気象条件により、年間を通じて最も干潮時の海面が低くなる時期です。

この時期には、潮汐表（当庁刊行）の干潮時の潮位（数値）がマイナスとなることがあり、これは、潮位の絶対値分、海図に記載されている水深よりも浅くなる（数字が小さくなる）ことを意味しています。

また、大陸からの高気圧の張り出しなど、気象の条件によって潮汐表の潮位よりさらに海面が低下する場合があります、通常海面下にある浅瀬が海面上に現れたり、係留している船舶から岸壁上面までの高さが高くなったりします。

干潮時には、実際的水深が海図に記載された水深より浅くなる時間帯があります。

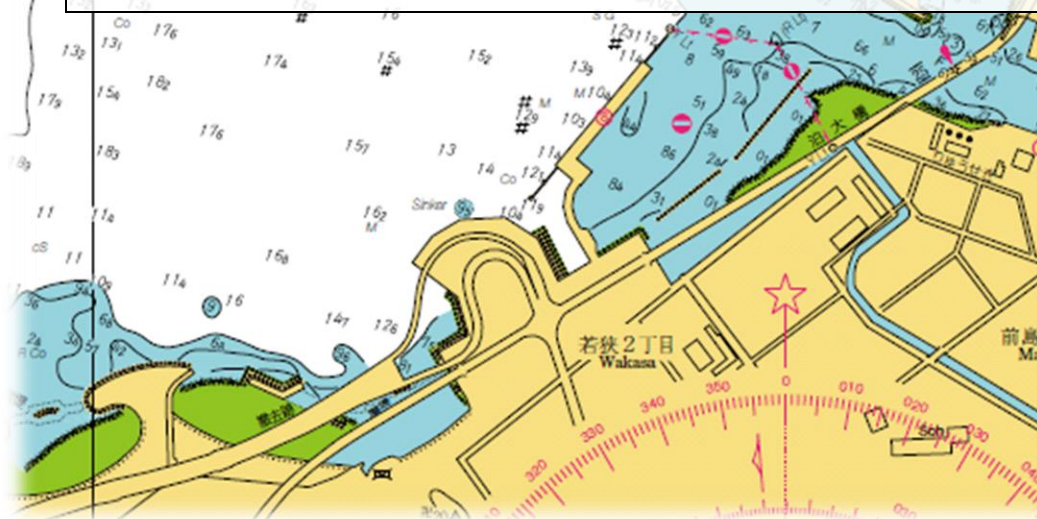
- (1) 海岸線付近や浅瀬を航行する船舶は、安全な水深を確保し、岩礁などの浅瀬への乗り揚げに注意しましょう
- (2) 岸壁へ船舶を係留する際は、潮位変動による岸壁高を考慮し、係留索の長さや船の乗り降りに注意を払いましょう。
- (3) 海上保安庁刊行の「潮汐表」で潮位を確認し、安全に努めましょう。

実際の潮位等がホームページ及び携帯サイトで確認できます。

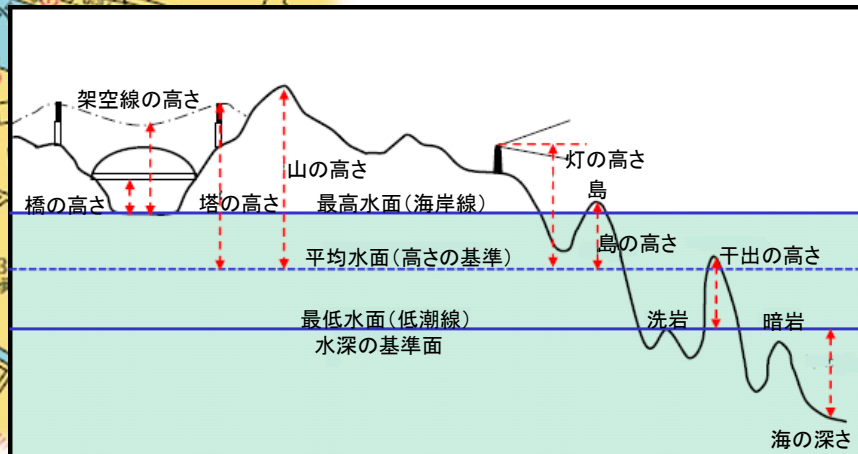
リアルタイム潮位情報ホームページアドレス：http://www1.kaiho.mlit.go.jp/KANKYO/TIDE/real_time_tide/sel/

リアルタイム潮位情報携帯サイトアドレス：<http://www1.kaiho.mlit.go.jp/KANKYO/KAIYO/qboc/keitai/>

携帯サイト用二次元コード



水深や高さの基準



十一管区海の相談室

第十一管区海上保安本部では、海に関する様々な情報やデータなどを提供するために「海の相談室」を開設しております。お気軽にご相談ください。

問い合わせ先

電話 098-867-0118(ext.2511)

URL:<http://www1.kaiho.mlit.go.jp/KAN11/>

●マイナス潮位となる日(2011年11月から2012年6月)

年	月	月日	那覇		石垣		平良	
			時刻	潮高	時刻	潮高	時刻	潮高
			h m	cm	h m	cm	h m	cm
2011年	11月	11月25日	0:38	-13	-	-	0:48	-6
		11月26日	1:23	-20	1:28	-1	1:33	-12
		11月27日	2:08	-18	-	-	2:18	-10
		11月28日	2:53	-10	-	-	3:03	-3
	12月	12月12日	1:56	-1	-	-	-	-
		12月13日	2:32	-1	-	-	-	-
		12月22日	23:43	-1	-	-	-	-
		12月24日	0:32	-13	-	-	0:42	-6
		12月25日	1:17	-19	-	-	1:27	-11
		12月26日	2:00	-19	-	-	2:10	-11
2012年	1月	12月27日	2:40	-12	-	-	2:50	-5
		12月28日	3:18	-1	-	-	-	-
		1月9日	1:08	-3	-	-	-	-
		1月10日	1:43	-8	-	-	1:53	-2
		1月11日	2:18	-10	-	-	2:28	-3
		1月12日	2:54	-7	-	-	3:04	-1
		1月22日	0:28	-5	-	-	-	-
		1月23日	1:10	-11	-	-	1:20	-4
1月24日	1:47	-12	-	-	1:57	-5		
1月25日	2:22	-7	-	-	2:32	-1		

年	月	月日	那覇		石垣		平良	
			時刻	潮高	時刻	潮高	時刻	潮高
			h m	cm	h m	cm	h m	cm
2012年	2月	2月7日	0:50	-2	-	-	-	-
		2月8日	1:25	-9	-	-	1:35	-2
		2月9日	2:00	-11	-	-	2:10	-4
		2月10日	2:35	-7	-	-	2:45	-1
	3月	3月8日	1:00	-1	-	-	-	-
		3月9日	1:37	-1	-	-	-	-
		3月11日	15:14	-2	-	-	-	-
	4月	4月7日	13:33	-11	-	-	13:43	-4
		4月8日	14:15	-17	-	-	14:25	-9
		4月9日	14:59	-16	-	-	15:09	-8
		4月10日	15:45	-7	-	-	15:55	-1
	5月	5月5日	12:31	-4	-	-	-	-
		5月6日	13:16	-16	-	-	13:26	-8
		5月7日	14:01	-21	14:06	-1	14:11	-12
		5月8日	14:47	-17	-	-	14:57	-9
	6月	5月9日	15:35	-6	-	-	-	-
6月4日		13:03	-9	-	-	13:13	-2	
6月5日		13:51	-12	-	-	14:01	-5	
6月6日		14:37	-8	-	-	14:47	-2	