

問い合わせ先
第十一管区海上保安本部
TEL 098-867-0118
海洋情報調査課長 宗田 幸次 (内線2530)
交通整備課長 松田正俊 (内線2640)

「報道関係者への那覇港内航海安全体験航海」

第十一管区海上保安本部では、船舶交通の安全確保のために航路標識の設置・管理や海図の整備を行っており、定期的に灯浮標の交換及び航路標識の点検並びに水深の測量を行い、航路標識の機能維持や海図の精度向上に努めています。

12月6日(木)に那覇港において「灯浮標の交換作業」のほか「航路標識定期点検」・「測量船おきしおによる測量作業」を実施します。

つきましては、報道関係者の方を対象にした体験航海を測量船「おきしお」にて行い、海上安全業務の一端を紹介致しますので、是非ご参加下さい。

取材を希望される方は12月4日(火)までに交通整備課(098-867-0118 内線2655 宜保)までご連絡下さい。

日時:平成24年12月6日(木)

1回目09:30~10:35

2回目10:50~11:50

予備日:12月7日(金)

荒天等により中止する場合は、当日08時までに連絡します

場所:那覇港内(別図コース)

紹介業務:

イ 那覇港の役割

ロ 那覇港第五号灯浮標の定期交換作業

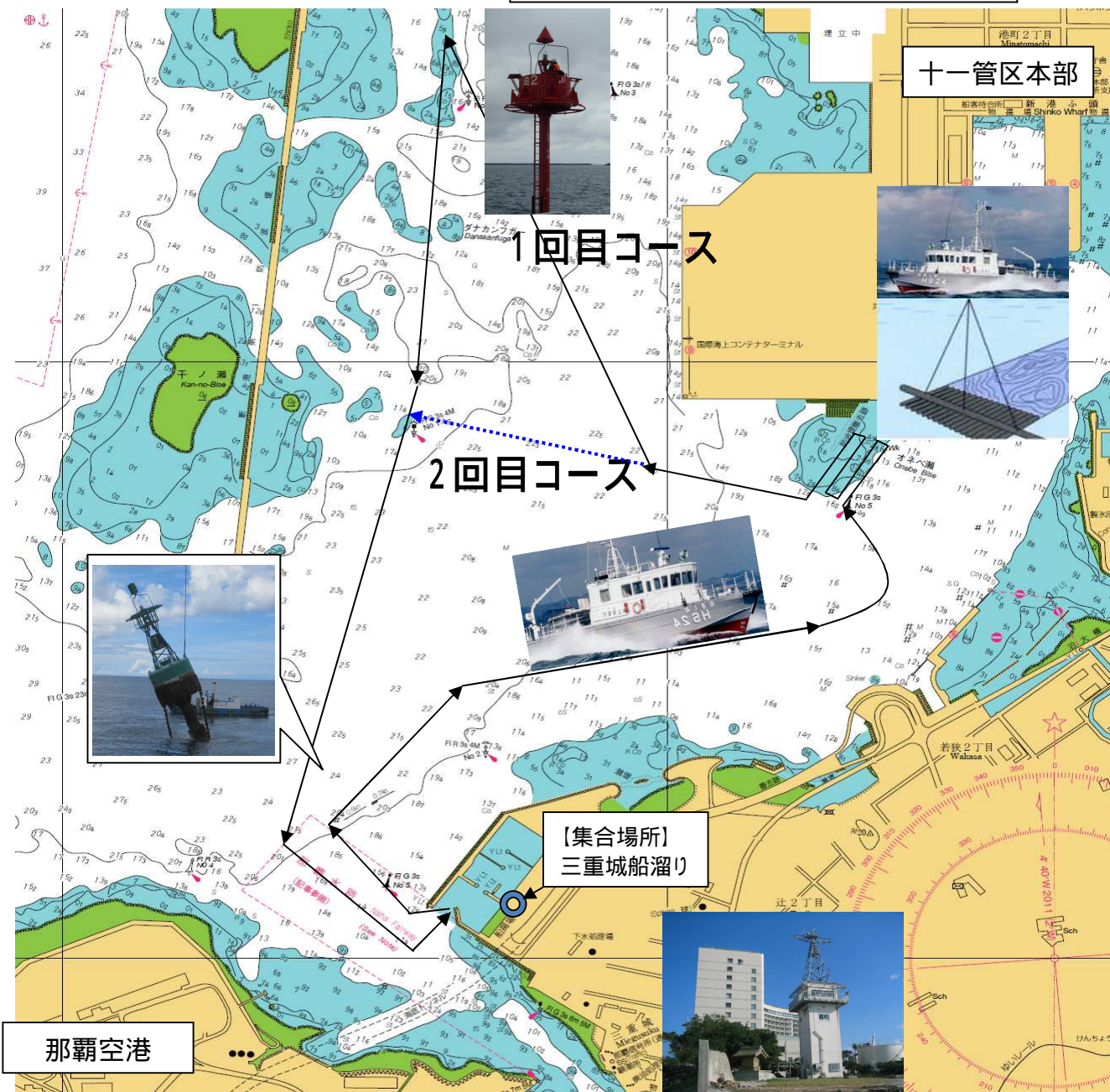
ハ 那覇港内の航路標識点検作業

ニ 測量船によるマルチビーム音響測深機による水路測量及び潮流観測作業

ホ 那覇信号所の役割



体験航海コース図



説明内容

那覇港第五号灯浮標
交換作業

浮体式灯標について

那覇港の概要

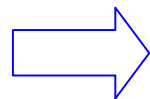
灯浮標の役目及び水路
測量の実演

航走による潮流観測に
ついて

航路標識の施設点検

那覇信号所の概要

「灯浮標の交換及び航路標識点検作業」、「那覇水路の管制を行う“那覇信号所”」



撤去
既設標体の



設置
交換標体の



夜間は灯りが点灯し、
航路を示します。

灯浮標交換作業の流れ



夜間は灯りが点灯し、
航路を示します。

職員による
定期点検作業

航路標識点検作業



赤色と白色の灯火
点灯方法により船舶
の通航を管制してい
ます。

那覇信号所

測量船：20m型測量船「おきしお」

平成11年3月竣工

総トン数30トン、全長21.0m、幅4.5m、速力15ノット

主要観測機材：浅海用ナローマルチビーム音響測深機、

測量データ・海象データ収録装置、

多層音波流速計(ADCP)等



潮流観測機器設置作業



搭載艇による測深作業

