

《問い合わせ先》

第十一管区海上保安本部 海洋情報監理課

課長 木村 琢磨

098-867-0118 (内線 2510)



第十一管区海上保安本部  
平成26年4月25日

## 『きん なかぐすくこうよなばるわん金武中城港与那原湾』の海図をリニューアル

「金武中城港与那原湾」の海図は水深データを最新情報にするとともに、珊瑚礁の表現等を国際基準に変更して、4年ぶりに改版し、4月25日（金）に発行します。

リニューアル前の平成22年5月に刊行した海図は、廃版となりますので、航海には使用しないでください。

海上保安庁では、船舶が安全に航海するために必要な水深、海面下の危険な岩礁、灯台、港湾施設等の情報を記載した海図を発行しています。

海図 W239「金武中城港与那原湾」は、平成24年10月に測量船「おきしお」により実施した水路測量の成果を反映して、新たに発行します。この改版により、当管区内の珊瑚礁の表現は、すべて国際基準に従った表現となりました。

海図番号	図名	縮尺	図積	価格(税込み)	発行日
W239	金武中城港与那原湾	1/15,000	全紙	3,456円	平成26年4月25日

なお、リニューアル前の平成22年5月に発行された海図 W239「金武中城港与那原湾」は、情報が古くなったこと及び、今後最新維持が行われないことから航海には使用しないでください。

海図は、図誌取次店などでお買い求めいただけます。

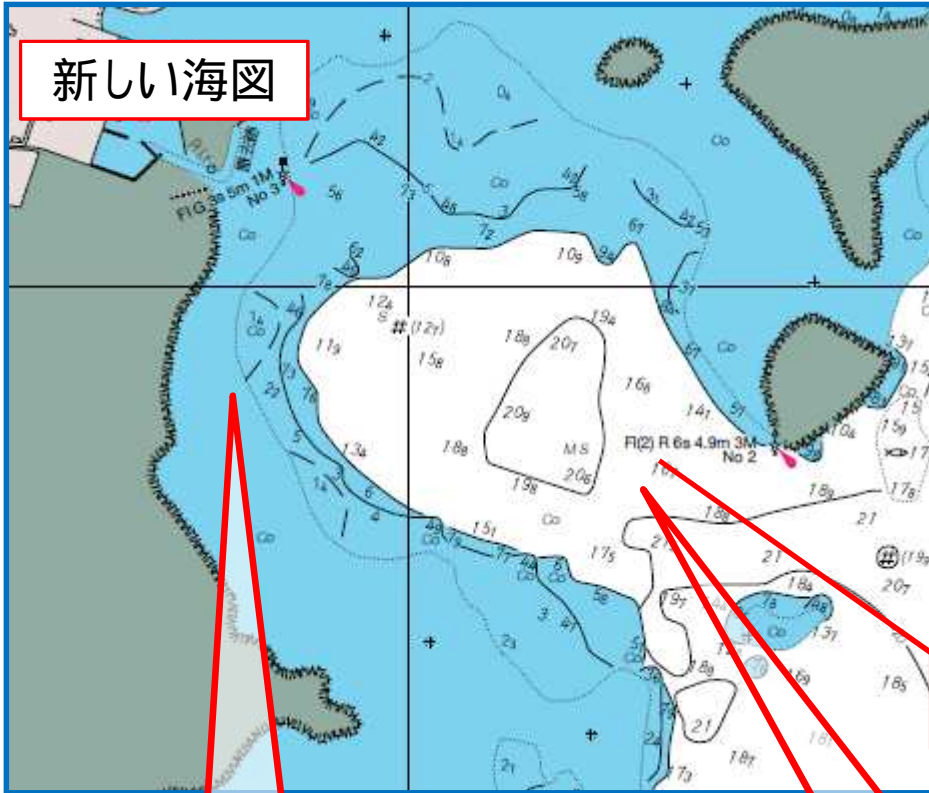
図誌取次店などの詳細については、第十一管区海上保安本部のホームページ (<http://www1.kaiho.mlit.go.jp/KAN11/chart/chartshop/chartshop.html>) をご覧いただくか、第十一管区海上保安本部海の相談室（電話 098-867-0118 内線 2511）にお問い合わせ下さい。

# 『金武中城港与那原湾』の海図をリニューアル ～ 主な変更点 ～

位置図



海図をリニューアルした区域

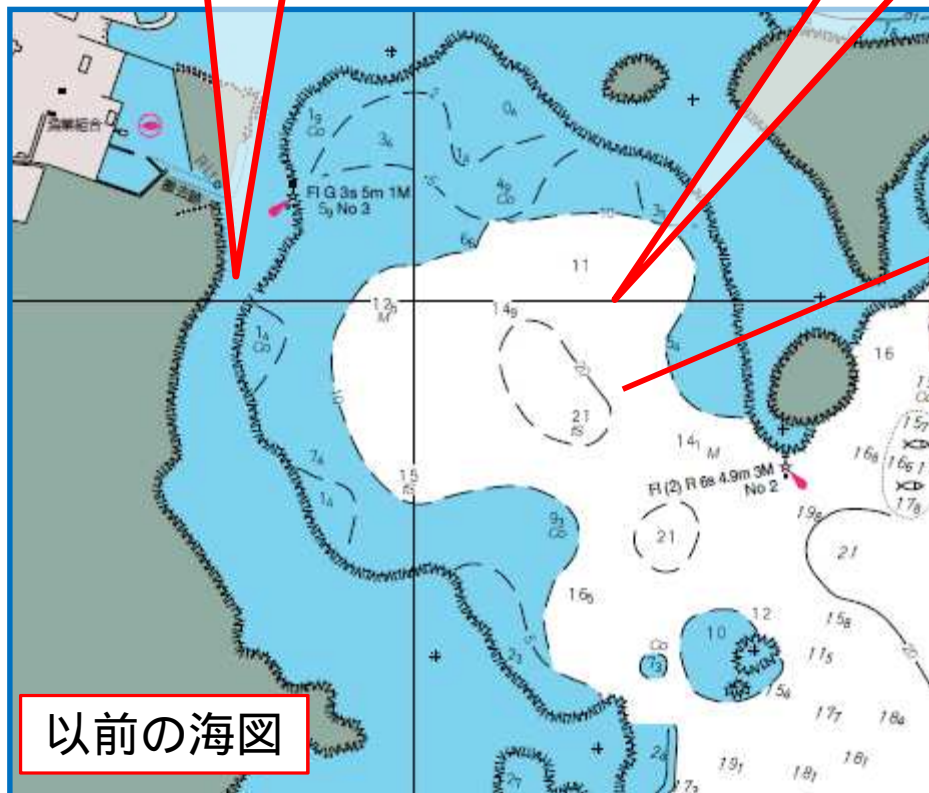


新しい海図

詳細な水深データ

珊瑚礁の限界線の表現を変更

測量船おきしおの水路測量の成果



以前の海図

粗い水深データ