

《問い合わせ先》

第十一管区海上保安本部 海洋情報監理課

課長 木村 琢磨

098-867-0118 (内線 2510)



第十一管区海上保安本部
平成27年12月4日

『^{うんてんこう}運天港』の海図をより詳細で正確なものにリニューアル

第十一管区海上保安本部は、平成24年から、より安全な航海に資するため、最新の技術を使用して、運天港の水路測量を実施してきました。

この水路測量の成果を基に、『運天港』の海図は平成17年の刊行から港湾等の変化を取りこんでいきましたが、今回、平成24年、26年に第十一管区海上保安本部所属の測量船「おきしお」が測量した成果を反映し、約10年ぶりにリニューアルします。

これまでの海図に比べ、より詳細で正確なものになっています。これにより、リニューアル前の平成17年5月に刊行した海図は、廃版となりますので、航海には使用しないでください。

発行日：平成27年12月11日（金）

入手場所：水路図誌販売所※

リニューアルの概要：別紙参照

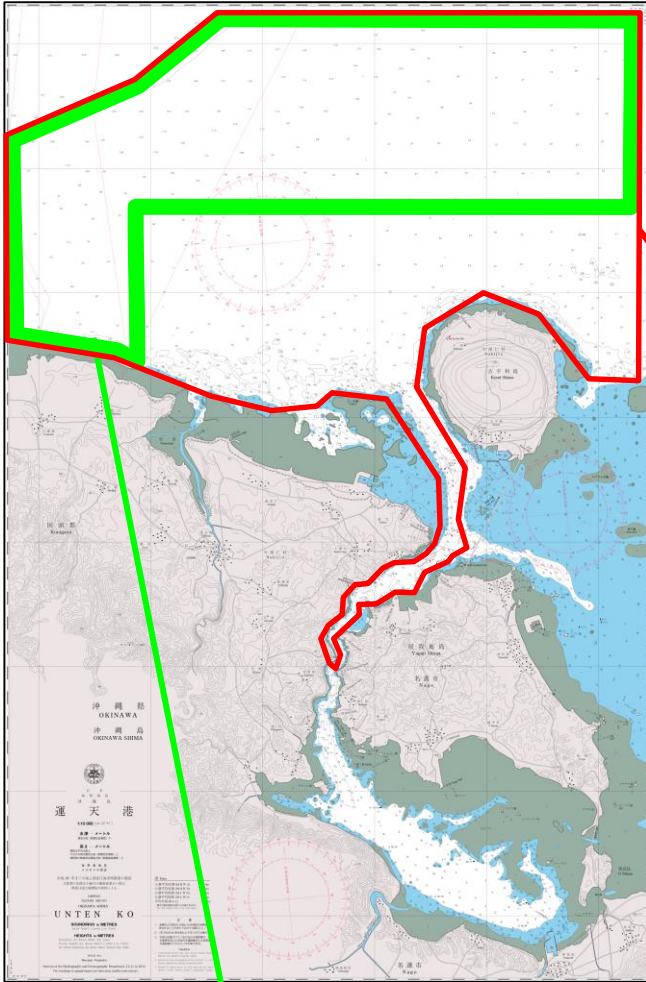
海図番号等

海図番号	図名	縮尺	図積	価格(税込み)
W227	運天港	1/15,000	全	3,456円

※水路図誌販売所などの詳細については、第十一管区海上保安本部のホームページ (<http://www1.kaiho.mlit.go.jp/KAN11/chart/chartshop/chartshop.html>) をご覧いただくか、第十一管区海上保安本部海の相談室（電話 098-867-0118 内線 2511）にお問い合わせ下さい。

『運天港』の海図をリニューアル

～ リニューアルの概要 ～

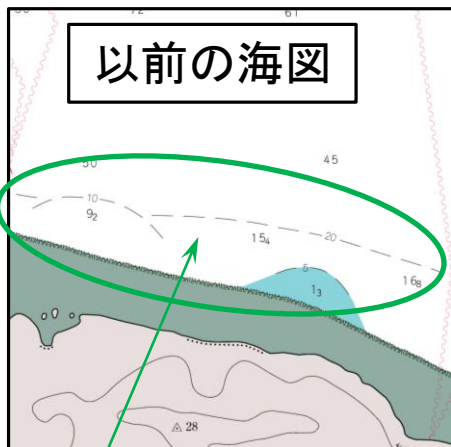


十一管区本部所属測量船「おきしお」により、平成24,26年に測量した区域。



主要観測機器
・浅海用マルチビーム音響測深機

緑色線で示した区域は、古い測量成果でしたが、今回、最新技術を使用した測量成果を反映し、より詳細で使いやすいものとなりました。



等深線が粗く、沿岸域の情報が少ない。



浅い箇所が見つかるなど、沿岸域の水深情報が多。