

《問い合わせ先》

第十一管区海上保安本部 海洋情報監理課

課長 木村 琢磨

098-867-0118(内線2510)



第十一管区海上保安本部
平成27年6月15日

『漁具定置箇所一覧図』を更新

沿岸を航行する船舶の参考とするために定置網の設置場所などの情報を記載した「漁具定置箇所一覧図」を5年ぶりに更新しました。

沖縄県の沿岸には、「もずく」や「しゃこがい」などの養殖が行われている場所が多数存在しています。

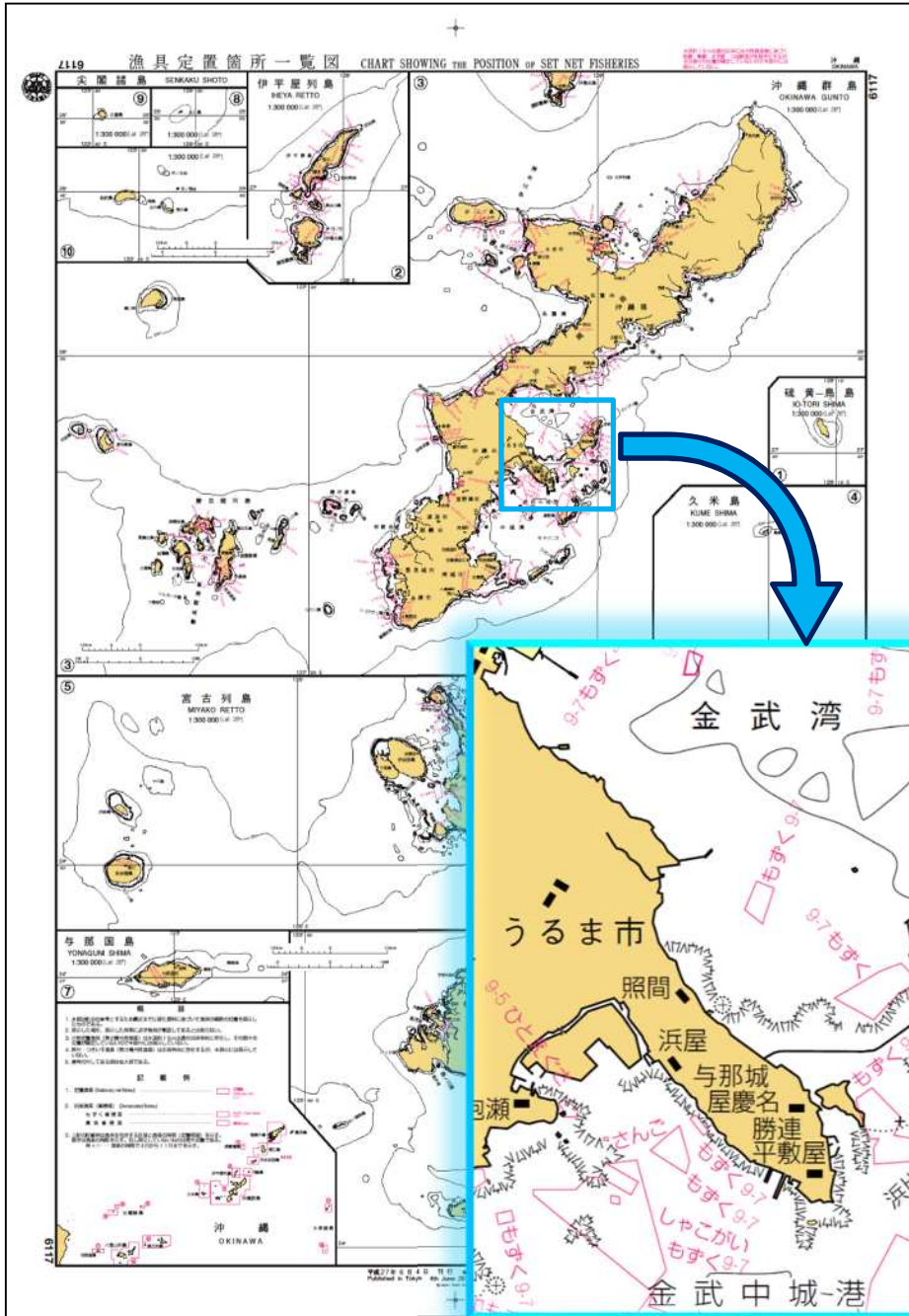
これらの漁業は、都道府県知事の許可により行われますが、その免許は5年ごとに更新されるため、最新の情報を元に「漁具定置箇所一覧図」を更新しました。

沿岸を航行する際は、この図を海図と併せて使用し、漁具の設置されている場所を把握することにより、漁具への乗揚げ事故防止に役立てることができます。

図番号	図名	縮尺	図積	価格(税込)	発行日
6117	漁具定置箇所一覧図 沖縄	1/300,000	1/2	1,944円	平成27年 6月12日

入手方法は、水路図誌販売所又は取次店などでお買い求めいただけます。

最寄りの取次店などの情報については、第十一管区海上保安本部のホームページ(<http://www1.kaiho.mlit.go.jp/KAN11/chart/chartshop/chartshop.html>)をご覧ください。第十一管区海上保安本部海の相談室(電話 098-867-0118 内線2511)にお問い合わせ下さい。



実際の大きさは
縦76cm
横54cm

取次店	住 所	電話番号
ミヤギ産業(株)	沖縄県那覇市泊3-13-2	(098)861-3141
南西船舶 (株)木田商会	沖縄県那覇市曙3-15-6 沖縄県石垣市新栄町5-5	(098)861-9816 (0980)82-2211

上記取次店で購入できますが、入手に数日を要する事があります。
お急ぎの際は、下記に直接お申し込みください。

販売所	住 所	電話番号
三洋商事(株)	東京都中央区新川1-17-25	(03)3551-8311
日本水路図誌(株)東京本社	東京都港区三田3-11-36	(03)5439-1621
(財)日本水路協会 海図サービスセンター	東京都大田区羽田空港1-6-6	(03)5708-7070

過去に定置網に絡網した事案

平成17年11月27日午後6時頃、工事作業船が、座間味村阿嘉漁港から那覇港へ向かう途中、那覇空港沖の定置網に絡網した。

平成17年11月26日午前6時頃、遊漁船が、糸満漁港沖の防波堤に釣り客を瀬渡し後帰る途中、漁港内のさし網に絡網した。

平成19年10月30日午前10時頃、調査船が、中城湾で海洋調査のため航行中に、海野漁港沖の定置網に絡網した。

平成23年2月9日午後11時頃、漁船が、漁場である大東諸島付近海域から当添漁港へ帰港中に、久高島北東の定置網に絡網した。

